

気を付けないといけない事例を紹介します

思わぬトラブルを避けるために 低価格を強調する広告に注意

「初回 90%オフ」などと強調する広告で1回限りのつもりで注文したら、定期購入だったという相談が寄せられています。

【実際の事例】

SNSで定価1万円のサプリメントが「初回 500円」で購入できるという広告を見て、お得だと思い注文した。しかし、商品が届いた1カ月後、販売店から2回目を発送したというメールが来たため、販売サイトを確認したら、初回お試し価格の商品を注文すると自動的に定期購入になることがわかった。

解約期間は発送予定日の1週間前までであったので2回目の代金は支払った。翌月届く3回目以降は解約したいので、販売店に何度も連絡するがつかない。どうしたらよいか。

【アドバイス】

- ▷通信販売にはクーリング・オフ制度がありません。返品は事業者のルールに従うことになります。事前に「1回限り」「2回目以降の価格はいくらか」「解約の方法」を必ず確認しましょう。
- ▷証拠を残すため注文前の最終確認画面をスクリーンショットしておき、事業者に連絡した場合はその記録も残しましょう。
- ▷令和4年6月1日の法改正により、誤認させる表示で申し込みをした消費者は契約を取り消せる場合があります。トラブルが生じたときは、消費生活センターに相談してください。

●問い合わせ 消費生活センター ☎ 201-4321

納期限

役場納税係・保険年金係 ☎ 201-4321

- 固定資産税 4期 2月28日(火)
- 国民健康保険税 9期 2月28日(火)
- 後期高齢者医療保険料 8期 2月28日(火)



1月の火災・救急件数

	水巻町	芦屋町	遠賀町	岡垣町	合計
火災	0	3	1	1	5
救急	184	92	120	156	552

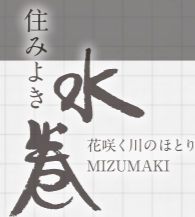
町の人口

令和5年1月30日現在

- 人口 27,791人 (前年 - 54人)
- ▷男性 13,139人 (前年 - 5人)
- ▷女性 14,652人 (前年 - 49人)
- 世帯 13,618世帯 (前年 + 114世帯)

●1月の人の動き

- ▷出生 15人
- ▷死亡 33人
- ▷転入 89人
- ▷転出 85人



3月のし尿収集日

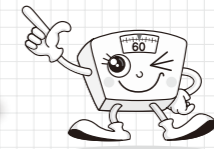
問い合わせ 役場下水道課 ☎ 201-4321

月	日・曜	事業者 (対象地域)
2	3 金	環整
2	10 金	太洋社 (1) (2)
回	17 金	環整 東管社 (頃末北)
ま	20 月	東管社 (猪熊・頃末北)
わ	24 金	太洋社 (1)
り	27 月	太洋社 (2)
	30 木	東管社

日・曜	対象地域 (番)
1 水	猪熊4・6～9丁目 頃末北1・2丁目
2 木	猪熊2・4～6・8・9丁目 立屋敷 頃末南1丁目 (1～11)
3 金	猪熊4・5・7・9丁目 頃末北3丁目 (12) 頃末南1丁目 (12～34)・3丁目 (1～21)
6 月	頃末北2丁目 (1・5) 頃末北3丁目 (1・3・5・16) 頃末南3丁目 (22～32) 吉田東1丁目
7 火	頃末北2丁目 (1・4・5) 頃末北3丁目 (1・3・4・7) 吉田東2・3丁目・4丁目 (1～8)
8 水	頃末北2丁目 (1・4・5) 頃末北3丁目 (4・6～8・13) 吉田東4丁目 (9～12)・5丁目
9 木	猪熊 古賀 梅ノ木団地 頃末北 吉田西1丁目・2丁目 (1～4)
10 金	古賀1・3丁目 杵
13 月	古賀3丁目 杵 中央 美吉野 頃末北1・3・4丁目 頃末南2丁目
15 水	吉田西2丁目 (5～20)・3丁目 (1・2)
16 木	吉田西3丁目 (3～22)・4・5丁目
17 金	樋口 樋口東 猪熊3丁目 (3) 下二東1～3丁目 二東1・2丁目 (1～6)
20 月	猪熊5丁目 (5・11) 二東2丁目 (7～15)・3丁目 吉田南1丁目 (1～8)
22 水	猪熊5丁目 (2・4・5) 樋口 吉田南1丁目 (9・10)・2～5丁目 下二西1～3丁目
23 木	猪熊1～3丁目 古賀2丁目 吉田団地 (1・2・8 [37～43・46～53])
28 火	吉田団地 (4・5・7・8 [44・45・54～57])
29 水	吉田団地6 二西1・2丁目・3丁目 (1～11)
30 木	樋口 (5) 猪熊7丁目 (13) 二西3丁目 (12～21)・4丁目
31 金	伊左座

はかりちゃんの ちょっと耳より情報

冬は汗をかき機会が減り、喉の渇きを感じにくい季節のため、水分を積極的にとらない人もいます。冬は湿度が低く、肌や呼吸から水分を失っていることがあります。1日あたり1.2～1.5リットル程度の水分をとるように心掛けましょう。



Health Information 健康ひろば

いきいきほーる健康課 ☎ 202-3212

新型コロナワクチン接種 個別接種を実施しています

集団接種は1月21日で終了しました。現在、下の表の町内指定医療機関で個別接種を実施しています。

ワクチン接種事業は3月末で一旦終了となります。4月以降のワクチン接種事業の詳細は未定で、国の方針に合わせて対応していきます。(1月19日現在の情報)

3月は駆け込み接種が増えることも予想されます。接種枠には限りがありますので、接種を希望する場合は早めに予約してください。

※1・2回目のワクチン接種も実施しています。日程には限りがありますので、予約サイトなどで確認してください。



指定医療機関	予約方法
楠本内科医院	上の二次元コードの予約サイトかコールセンター ☎ (050)
うちわ内科クリニック	2018-6083 で予約してください。
森田医院	病院窓口 ☎ 201-0616 (かかりつけ患者のみ) で予約してください。

女性の健康づくりを社会全体で支える 女性の健康週間



女性が生涯を通じて健康で明るく、充実した日々を自立して過ごすためには、生活の場から女性のさまざまな健康問題を社会全体で支援することが重要です。

国では、毎年3月1日～8日を「女性の健康週間」と定め、女性の健康づくりを支援する運動を展開しています。この機会に、男女問わず女性の健康づくりに意識を向けてみませんか。



抵抗力を高め感染症の発症や重症化を防ぎましょう 子どもの予防接種週間



4月の入園・入学などに備え、3月1日～7日を「子どもの予防接種週間」と定め、通常の診療時間に予防接種を受けにくい人のために、土曜日などでも予防接種を行っています。この機会に接種漏れがないか母子健康手帳を確認しましょう。

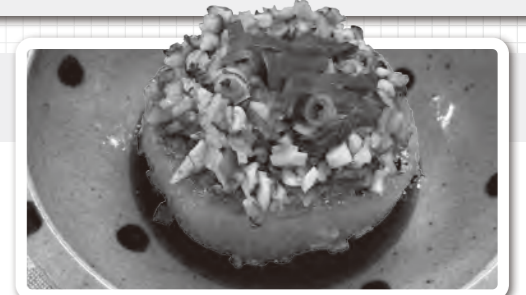
予防接種を受ける際には、母子健康手帳が必要です。必ず事前に予約をしてから医療機関を受診してください。診療時間外で接種可能な医療機関は、いきいきほーる健康課に問い合わせてください。

おいしいおかずレシピ vol.268

きのことベーコンのソースで香ばしさアップ!

焼きふるふきダイコン 1人分141Kcal 塩分0.9g

- ①ダイコンを3cm幅に切り、片面に十字の切れ目を入れる。ダイコンを鍋に入れ、しっかりかぶるくらい米のとぎ汁を注ぎ中火にかける。沸騰したら蓋をして50分下茹でする。
- ②茹でたダイコンを水洗いしキッチンペーパーで軽く汁気を取る。両面に塩を振って片栗粉をまぶしつける。
- ③フライパンにオリーブ油大さじ1とつぶしたニンニクを入れ、弱中火で炒める。色がついてきたら、みじん切りにしたaを加える。しんなりしたらbを加えてさらに炒め、取り出す。
- ④フライパンをキッチンペーパーで拭き、オリーブ油大さじ1と②を入れ中火で焼く。両面に焼き目がついたら器に盛り、③のをせて小ねぎを添える。



調理：食生活改善推進会

材料 (2人分)

ダイコン	2切れ	a	生シタケ	3枚
米のとぎ汁	適量		エリンギ	50g
塩	少々	b	ベーコン	2枚
片栗粉	適量		塩	小さじ¼
オリーブ油	大さじ1		こしょう	適量
ニンニク	1片		オリーブ油	小さじ1
			小ねぎ	適量