

広報みずまき

MIZUMAKI TOWN
PUBLIC RELATIONS MAGAZINE

04 お知らせ版

No.385

みどりんぱあーく横にできた施設の
愛称が決定

ICOTTO!MIZUMAKI

読み ▶ いこっと みずまき

わくわくする水巻の新スポットに
「行こっと!」の気持ちを
あらわした愛称です

作者:仁井田京子さん
応募総数 372点

今回は施設内の“オススメ”を紹介します
一度、足を運んでみては!

●問い合わせ 役場企画係 ☎201-4321



元祖トマトラーメン
イタリアンシェフが
8年かけて作り上げ
た自慢の看板商品

680円
町内者: 390円

辛めん
一度食べたらくせに
なる辛さは5段階。
辛ウマのとりこ!



720円



リゾット
ズのチーズリゾット
ははまること間違い
なしの逸品

300円

333
元祖
トマトラーメン

日本一に輝いたトマトスライス	330円
元祖トマトもつ鍋	1,080円
野菜餃子	330円
とろとろ豚軟骨	480円
アンチョビバターポテト	450円

「みどりんぱあーく」と「JAやさい畑」との
間にあり、地元の新鮮野菜を購入したついで
に利用できる施設です。

住みよき
水巻
花咲く川のほとり
MIZUMAKI



250円

無添加ソフトクリーム
小国のジャージー生乳を
使用した濃厚な味わい
で大人気

オーガニック
コーヒー
ウインドファーム



ドリンクは全て
オーガニック!



280円

月替わりコーヒー(浅煎・深煎)
有機栽培の厳選された豆を、
注文を受けてからひく
極上の一杯

水だしアイスコーヒー森のしずく	280円
カフェインレスコーヒー	280円
今月のハーブティー	300円
南インド紅茶	250円
ソイラテ	350円
キッズジュース	130円

セレクトショップ



550円

でかにんにく味噌
地元の特産品「水巻
のでかにんにく」を
使ったうまい味噌



630円~

よからう飯の素
炊き立てご飯に混
ぜるだけ。リピー
ター続出の商品



540円~

ジャム
旬の完熟果実を銅
鍋で丁寧に煮込み
ました

ラピユタファーム

わっぱ味噌・鉄火味噌	648円
tenいちじく美人(酢)	1,080円
たべる馬油ドレッシング	450円
原木しいたけドレッシング	410円
美活甘酒 500グラム	1,080円



650円

おやつdeポン
懐かしさに、乾燥
フルーツなど目新
しさをブレンド

INFORMATION

- 水巻町役場 ☎ 201-4321 FAX 201-4423
- コミュニティ無線確認ダイヤル ☎ 201-9119
- 中央公民館 ☎ 201-0401 FAX 201-0411
- 南部公民館 ☎ 202-2472 FAX 202-2473
- 総合運動公園・スポーツ施設
 - ・スポーツ振興係 ☎ 201-4000
 - ・テニスコート ☎ 201-5757
- いきいきほーる健康課 ☎ 202-3212 FAX 202-3621
- 子育て支援センター ☎ 203-5772 FAX 203-5806
- ほっとステーション(児童少年相談センター) ☎ 203-1555 FAX 203-1553
- 図書館 ☎ 201-5000 FAX 201-0995
- 歴史資料館 ☎ 201-0999
- 障害者福祉センター ☎ 201-0794
- サクラほーる(高齢者福祉センター) ☎ 201-3344
- 北九州市上下水道局
 - ・お客様センター ☎ 582-3031
 - ・西部工事事務所 ☎ 644-7820

ゴールデンウィーク中のごみの自己搬入

次の日程で、ごみの自己搬入を受け付けています。

- 受入可能日 4月27日(土)、30日(火・祝)、5月1日(水・祝)
- 受入可能時間
 - ▽午前8時30分～11時30分
 - ▽午後1時～4時30分
- ところ 遠賀・中間リレーセンター(岡垣町糠塚)
- 問い合わせ 役場環境係

お知らせ

ゴールデンウィーク中の公共施設などの予定

4月27日(土)から5月6日(月・祝)までの公共施設などの予定をお知らせします。

- 水巻町役場 4月27日(土)～5月6日(月・祝) 閉庁
- いきいきほーる(施設利用) 4月28日(日)のみ休館
- ※健康課・社会福祉協議会は、期間中閉庁しています。

中閉庁しています。

- 総合運動公園・スポーツ施設 通常の休日どおり利用可能
- 中央公民館・南部公民館・陶芸室・染工房 通常の休日どおり利用可能
- 図書館・歴史資料館 4月26日(金)のみ休館(月末整理日)
- サクラほーる 4月28日(日)のみ休館
- 子育て支援センター 4月27日(土)～5月6日(月・祝) 休館
- ほっとステーション 4月27日(土)～5月6日(月・祝) 休館

今月の納期限 5月31日(金)

1期 全期
固定資産税
軽自動車税

※納税通知書に新元号が印刷されていない場合も問題なく納付書は使用できます。

●問い合わせ 役場納税係

巡回交通事故相談

●とき 5月8日(水) 午前10時～午後4時
※受け付けは午後3時までです。

●ところ ハビネスなかま(中間市通谷)

●問い合わせ 福岡県交通事故相談所 ☎(092) 643-3168

●みどりんばあーく 通常どおり利用可能

●遠賀川河川敷公園 通常どおり利用可能

●問い合わせ 役場各担当課

●日曜日や祝日の急患は休日急病センターへ

●診療日 日曜日・祝日の午前9時～午後4時30分

●ところ 遠賀中間休日急病センター

●診療歯科医院

▽5月3日(金・祝) 柴田歯科医院(遠賀町遠賀川) ☎293局6851番

▽5月4日(土) 岡田歯科医院(遠賀町松の本) ☎293局4448番

▽5月5日(日) まちだ歯科医院(中間市池田) ☎245局4970番

●夜間の電話受付時間

▽日曜日・祝日・年末年始 午後5時～10時

▽平日 午後6時～10時

●問い合わせ 遠賀中間休日急病センター ☎282局9919番

●ゴールデンウィーク中の歯科治療はここへ

募集

●自然観察会・古文書購読会参加者募集

【自然観察会】

- とき 5月18日(土) 午前9時30分～午後0時30分
- 集合解散 図書館(雨天時は室内学習)
- 目的地 響灘ビオトープ(若松区響町)
- 内容 野鳥をはじめとした自然観察
- 定員 20人程度(先着順)
- 費用 入場料・保険代として1200円
- 持ってくるもの 筆記用具、費用、双眼鏡(持っている人)
- 申込期間 4月25日(木)～5月10日(金)

【古文書購読会】

- とき 毎月第2木曜日午後1時30分～3時
- ところ 図書館視聴覚ホール
- 講師 有馬守さん(八幡郷土史会)
- 参加条件 古文書に関心があり継続的に参加できること
- 見学もできます。
- 内容 地域に残る古文書の解説。現在は「遠賀堀川記」を解説しています。
- 費用 500円
- 初回に支払いをしてください。
- 【共通事項】
- 申込方法 歴史資料館へ窓口、電話、ファックスで申し込んでください。
- 問い合わせ 歴史資料館

●あなたの力を地域に生かす生涯学習ボランティア募集

生涯学習ボランティア事業は、長年にわたり、学習を重ねた個人や団体が町に登録し、小学校・中学校や地域などの依頼に応じて知識・技能を生かして地域間の交流を深める活動を行うものです。

活動内容は依頼者とボランティアで直接決めます。あなたの力を地域の活性化に生かしませんか。

●対象 町内に住む人または代表者が町内に住む団体で、音楽学習、スポーツ、舞踏、伝統文化(茶道など)、伝承遊び、読み聞かせなどの分野で知識、技術のある人

●登録後すぐに派遣の依頼がない場合もあります。

●既に登録をしている人には、更新書類を送付していますので登録申請は不要です。

●問い合わせ 詳しくは役場生涯学習係(中央公民館内)へ

●運動不足解消に！町内ウォーキング参加者募集

町内で開催するウォーキングイベント「ウォーキングin水巻」の参加者を募集しています。中年世代の運動不足解消につながり、スポーツに親しむ習慣を身につけた人にぴったりのイベントです。正しいウォーキングの仕方でも学べます。

●親子ふれあい遊び(予約制)どこでも広場

親子でのびのび遊びましょう。

●とき 5月16日(木) 午前10時～11時

※受け付けは午前9時45分からです。

●ところ 南部公民館

●対象 0歳～就学前の子どものとその保護者

●午後休所日 5月15日(水)・16日(木)

※次回の土曜開所日は、6月15日(土) 午前9時～正午です。

●申し込み・問い合わせ 子育て支援センター

町内の事業者に耳寄りな融資制度

保証料 0円 ※町が全額補助します

融資年利 1.45% ※固定金利

町内の中小事業者へ「商工業振興制度の融資貸付」を実施しています。

●対象 次の条件を全て満たすこと

- ▷事業主が町内に在住し、同一事業を1年以上営んでいる
- ▷常時使用する従業員の数が20人以下
- ▷町税を完納している
- ▷資金の必要性があり、融資効果がある
- ▷福岡県信用保証協会の保証が得られる

●融資金額 500万円以内

●融資期間 5年以上

●問い合わせ 遠賀信用金庫 ☎201-0034

●診療時間 午前10時～午後5時

●受診を希望する人は、事前に医院へ連絡してください。

●楽しいイベントご案内

ひだまりの家でのんびり過ごしませんか

☆5月8日(水) 午前10時30分～ ▷タッチケア ・参加費 500円	☆5月11日(土) 午前10時～ ▷あや先生のベビーマッサージ ▷対象：生後2か月～ ・参加費 500円 ※持ってくるもの バスタオル	☆5月11日(土) 午後2時30分～ ▷白川先生のお話 ▷絵本の読み聞かせ ・参加費 100円
---	---	--

妊娠、出産、育児、母乳などに関するお問い合わせ、お気軽にご相談ください。

〒807-0051 遠賀郡水巻町立屋敷1-14-50
学校法人 福岡保健学院 みずまき助産院ひだまりの家
TEL:093-201-7731 FAX:093-201-7741 Eメール:jyosanin@hidamari-ie.jp

●申し込み・問い合わせ 子育て支援センター

グリーンコープみずまき店が
いよいよリニューアルします！

2019年5月25日(土)
リニューアル！

OPEN

おいしい無料サンプルお届け中！

☆こ来店お待ちしています

グリーンコープ生協みずまき店
(水巻町頃北1丁目16-15)

093-203-5225

只今、仮店舗で営業中
10:00～19:30

**第二保育所が募集中です
給食調理員（臨時職員）**

- 対象 60歳以下の人
※資格の有無は問いません。
- 勤務条件 月曜日～土曜日、午前8時15分～午後4時15分
※1週間の勤務日数は要相談。
- 賃金 時給865円
- 申込方法 臨時職員登録申込書を役場人事秘書係窓口へ提出してください。
- ※申込書は役場人事秘書係窓口においています。また、町のホームページからダウンロードできます。

●問い合わせ 第二保育所 ☎201局4191番

社会人ソフトボール大会を開催します

- とき 5月26日（日）午前8時30分
- ※集合時間は午前8時20分です。※雨天の場合は6月2日（日）に延期します。
- ところ 総合運動公園グラウンド
- 対象 次の条件を全て満たすチーム
- ▽18歳以上の人で町内の地域と職場で編成されたチーム
- ▽30歳以上の人が常時6人以上、試合に出場すること
- ▽チームの人数は20人以内（監督含む）
- 申込期限 5月13日（月）

※5月20日（月）午後7時から総合運動公園管理棟で各チームの代表者会議を行います。チームから必ず1人は出席してください。

●申し込み・問い合わせ 総合運動公園スポーツ振興係

**水巻ゆう・あい倶楽部
参加者募集**

【社交ダンス短期教室】

- とき 5月8日・15日・22日・29日（水曜日午後2時～3時30分・全4回）
- ところ 総合運動公園トレーニング室
- 対象・定員 18歳以上・25人
- 講師 安部ひとみさん
- 費用 2000円

【BBB体操短期教室】

- とき 6月6日・13日・20日・27日（木曜日午後7時～8時・全4回）
- ところ いきいきほーる
- 対象・定員 18歳以上・20人
- 費用 会員1500円、一般2000円
- 講師 上田敦子さん（AFA Aプライマリー・フィットネス・インストラクター認定）

【共通事項】

- 持ってくるもの 室内用シューズ、タオル、飲み物
- 申し込み・問い合わせ 水巻ゆう・あい倶楽部事務局（総合運動公園管理事務所内） ☎701局7741番

**社会福祉協議会の
相談事業**

- 【住民相談】 高齢や身体が不自由などの理由で、相談に来ることができない人は相談員が自宅を訪問します。日常の悩みを一人で抱え込まずに相談してください。
- とき 毎週月曜日・金曜日（祝日は除く）午後1時～4時
※受け付けは午後3時30分までです。※相談は電話でも受け付けます。
- 相談員 住民相談員
- 【弁護士無料法律相談】
- とき 5月13日（月）・30日

（木）午後1時～4時

- 定員 各7人（先着順）
- 対象 町内に住む人
- 申込開始日 5月7日（火）午前8時30分
- 相談員 弁護士
- 【司法書士無料法律相談】
- とき 5月11日（土）午後1時～4時
※受け付けは午後0時50分～3時30分までです。
- 内容 財産、相続、多重債務などの相談
- 相談員 司法書士
- 【介護相談】
- 介護について困っていることや

悩んでいることがあれば、相談してください。

- とき 5月15日（水）午後1時～4時
※受け付けは午後3時30分までです。
- 相談員 介護支援専門員
- 【行政相談】
- とき 5月13日（月）午後1時～4時
※受け付けは午後3時30分までです。
- 相談員 行政相談委員
- 【共通事項】
- ところ 社会福祉協議会事務局（いきいきほーる2階）
- 問い合わせ 社会福祉協議会 ☎202局3700番

**人権擁護委員が応じます
特設人権相談所**

- 6月1日は人権擁護委員の日です。家庭内の悩みや差別、いじめなどの相談に応じます。
- とき 5月20日（月）午後1時～4時
- ところ いきいきほーる
- 問い合わせ 福岡法務局北九州支局内北九州人権擁護委員協議会 ☎561局3542番

を心配されている女性を対象に就業に向けたアドバイスを行います。また、仕事のあつせん受付も行います。気軽に相談してください。

- とき 毎月第4火曜日、午前10時10分～午後3時10分
- ところ 北九州市立子どもの館（八幡西区黒崎）
- 定員 各日4人（予約制）
- ※中間市人権センター（中間市岩瀬）での出張相談も、毎月第2木曜日午後10時～正午に行っています。各日2人（予約制）。
- 申し込み・問い合わせ 県子育て女性就職支援センター ☎533局6637番

**ふっくら布団で快適な生活を
寝具洗濯サービス**



自宅で介護を受ける高齢者や重度身体障がい者の寝具を預かり、洗濯・乾燥・消毒を行います。

- 対象者
 - ▷寝具の衛生管理が困難な65歳以上の1人暮らし高齢者
 - ▷老衰や心身の障がい、傷病などの理由で寝たきり状態にある65歳以上の高齢者
 - ▷重度の身体障がいのために寝たきり状態の身体障がい（児）者
- 寝具預かり日 6月5日（水）・6日（木）
- 寝具返却日 6月13日（木）・14日（金）
- 費用 敷・掛布団、毛布など3点で600円
※マットレスを含む場合は3点で800円です。
- 申込期限 5月20日（月）
- 申し込み・問い合わせ
 - ▷役場高齢者支援係 ☎201-4321
 - ▷居住する地区の高齢者支援センター

**愛情とマナーをもって
犬のしつけ方教室**

- とき
 - ▽1回目 6月5日（水）午後1時30分～3時30分
 - ▽2回目～4回目 6月12日（水）・19日（水）・26日（水）午前9時30分～11時30分
- ところ
 - ▽1回目 宗像・遠賀保健福祉環境事務所遠賀分庁舎（吉田西）
 - ▽2回目～4回目 ふれあいの里（遠賀町浅木）屋内運動場
- 対象 4か月齢以上で畜犬登録、狂犬病予防注射をしている健康な犬とその飼い主で全4回ともに参加できる人
- 内容 講習・実技

相談

- ※1回目は講習のみのため犬の同伴はできません。
- 定員 10人（予約制）
- 費用 1000円
- 申込期限 5月24日（金）
- 申し込み・問い合わせ 宗像・遠賀保健福祉環境事務所 ☎（0940）47局0344番

**ひとり親サポートセンター
電話相談**

- ひとり親家庭の人などを対象にハローワークと連携した就業支援や養育費相談を行っています。
- とき 月曜日～金曜日午前9時～午後5時
※毎週土曜日と第1・第3日曜日
- 問い合わせ ひとり親サポートセンター ☎（092）584局3931番

**水巻町に住んで
奨励金を**

最大30万円



申請件数が2年連続増加中
●申し込み・問い合わせ 役場定住促進係 ☎201-4321

- 奨励金額
 - ▷30万円 義務教育終了前の子を含む住宅所有者の直系親族で構成される3世代以上が同居する世帯
 - ▷20万円 義務教育終了前の子を含む世帯
 - ▷10万円 義務教育終了前の子がいない世帯
- 対象 次の条件を全て満たす場合
 - ▷居住部分の延べ床面積が50㎡以上の新築または中古住宅を取得すること。
 - ※店舗、事務所、賃貸住宅が併存する場合は、居住部分が2分の1以上に相当しなければなりません。
 - ※住宅の増築や、相続・贈与、公共工事に伴う住宅移転補償での取得は対象外です。
 - ▷住宅の取得日から6か月以内に入居し、住民登録をすること。
 - ▷5年以上の定住の意思があること。
 - ▷自治会に加入していること。
 - ▷町税などの滞納がないこと。
 - ▷暴力団員ではないまたは暴力団員でなくなった日から5年を経過していること。
 - ▷国や県、その他団体などから、この住宅取得のための補助金などの交付を受けていないこと。
- 申込期間 5月～翌年1月の9か月間
※住宅取得から1年以内に必要書類の提出が必要です。詳しくは問い合わせてください。

**地域と学校を結びます
教育の日**



子どもたちが健やかに成長するためには、学校と家庭、地域、行政が力を合わせていくことが大切です。町教育委員会では、町内全ての小中学校に「教育の日」を定め、皆さんが学校の現場を見ることが出来ます。

●問い合わせ 役場学校教育係 ☎201-4321

- 小学校 ※日程・内容は変更となる場合があります。
 - ▷5月11日（土）学習参観・PTA総会
 - ▷9月29日（日）運動会
 - ▷令和2年3月7日（土）6年生を送る会
- 水巻中学校
 - ▷5月19日（日）体育会
 - ▷10月19日（土）文化祭・PTAバザー
 - ▷令和2年1月17日（金）3年生を励ます会
- 水巻南中学校
 - ▷5月19日（日）体育会
 - ▷11月30日（土）授業参観・PTAバザー
 - ▷令和2年2月28日（金）3年生を送る会

行事予定

日・曜	行事名	時間	場所	問い合わせ
10金	住民相談 ※祝日を除く(毎週月曜日・金曜日に行っています)			
11土	司法書士の無料法律相談			
13月	行政相談	13:00~16:00	いきいきほーる	社会福祉協議会
15水	介護相談			
20月	特設人権相談所			

5月

し尿収集日

日・曜	対象地域
2木	頃末北1丁目(2~7番)
7火	猪熊4・6~9丁目 頃末北1丁目(8~16番) 立屋敷1~3丁目
8水	猪熊2・4~6・8・9丁目 頃末北2丁目 頃末南1丁目・3丁目(1~23番)
9木	猪熊4・5・7・9丁目 頃末北3丁目(12番) 吉田東1丁目・2丁目(1~18番) 頃末南3丁目(24~31番)
10金	頃末北2丁目(1・5番) 頃末北3丁目(1・3・5・16番) 月2回まわり①(太洋社) 月2回まわり(環整)
13月	頃末北2丁目(1・4・5番) 頃末北3丁目(1・3・4・7番) 月2回まわり②(太洋社)
14火	頃末北2丁目(1・4・5番) 頃末北3丁目(4・6~8・13番) 吉田東2丁目(19~22番) 3・4丁目 吉田西1丁目
15水	猪熊 梅ノ木団地 古賀 頃末北 吉田西2・3丁目(1~2番) 吉田東5丁目
16木	古賀1・3丁目 机 下二東1~3丁目 吉田西3丁目(3~22番) 吉田西4丁目(1~10番)
17金	机・古賀3丁目 頃末北1・3・4丁目 頃末南2丁目 中央 美吉野 吉田西4丁目(11~17番)・5丁目 吉田南1~5丁目
20月	二東1丁目・2丁目(1~6番)
21火	樋口 樋口東 猪熊3丁目(3番) 月2回まわり頃末北(東管社) 二東2丁目(7~15番)・3丁目
22水	猪熊5丁目(5・11番) 月2回まわり猪熊・頃末北(東管社) 吉田団地1~3番・8番(37・38・46・47)
23木	猪熊5丁目(2・4・5番) 樋口 吉田団地4番(87~108)・5・6番
24金	猪熊1~3丁目 古賀2丁目 月2回まわり①(太洋社) 月2回まわり(環整)
27月	樋口5番 猪熊7丁目(13番) 月2回まわり(東管社) 月2回まわり②(太洋社)
28火	吉田団地4番(66~71) 吉田団地7番・8番(39~45・48~57)
29水	下二西1~3丁目 二西1丁目・2丁目(1~6番)
30木	二西2丁目(7~12番)・3・4丁目
31金	伊左座1~5丁目

消費生活ホットライン

点検のたびに工事を勧められます

●問い合わせ 消費生活センター ☎ 201-4321
▷受付時間 午前9時~午後4時30分

今月は点検商法と呼ばれる手口で、家の補修工事に
関連した契約事例を紹介します。

【事例】

訪問業者から「屋根瓦が浮いている」と言われ点検。作業後、「瓦がずれていて、雨漏りしている」と言われ、50万円の工事契約をした。翌日、同じ業者が天井裏を点検。「カビが生えていて、天井が落ちそうだ」と言われ、さらに100万円の工事契約をした。その後娘に反対され、消費生活センターに相談。クーリングオフを利用した契約解除の助言があったため、契約解除を通知し、無事解決した。

【アドバイス】

事例は典型的な点検商法で、天井裏を点検すれば屋根の補修工事を勧め、床下を点検すれば床下工事を勧めるなど、点検する度に次々と工事を勧められます。

解決策として、まず数社から見積もりを取りましょう。「工事が必要なのか」「金額は妥当か」を慎重に判断し、家族にも相談しましょう。訪問販売の場合、契約日から8日以内であればクーリングオフで契約が解除できます。また8日過ぎていても契約が解除できることもあります。不安があれば、消費生活センターに相談してください。



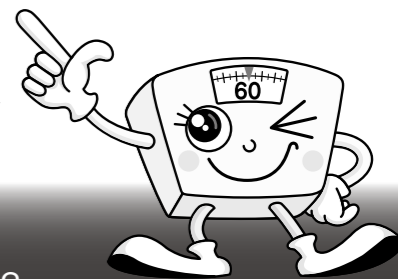
町の人口 (面積 11.01 km²)

30年3月	31年3月	3月の人の動き
28,786人	人口 28,381人	出生 ▶ 22人
13,513人	男性 13,302人	死亡 ▶ 30人
15,273人	女性 15,079人	転入 ▶ 160人
13,337世帯	世帯数 13,336世帯	転出 ▶ 202人
		その他 ▶ 0人

救急	火災	種類	町名
158	0	水巻	水巻
66	1	芦屋	芦屋
90	0	遠賀	遠賀
151	0	岡垣	岡垣
465	1	合計	合計

管内火災・救急件数(3月)

健康ひろば



●申し込み・問い合わせ

いきいきほーる健康課 ☎ 202-3212

5月7日(火)が申込期限の 集団健診が始まります

●とき

▷前期 5月24日(金)~6月3日(月)
※5月26日(日)は除きます。

▷後期 7月4日(木)~7月9日(火)

●ところ いきいきほーる

【町の集団健診一覧(がん検診も含む)】

	検診の種類	内容	対象 2020年3月31日時点の年齢	料金	
				一般	生活保護受給者
特定健診など	特定健診	▷問診・診察 ▷測定(身長・体重・腹囲・血圧)	水巻町国民健康保険に加入している30歳以上の人 ※75歳の誕生日前日まで	500円	—
	30's健診	▷尿検査			
	国保健健診	▷血液検査(脂質・血糖・肝機能・腎機能など)	40歳以上の生活保護受給者	—	0円
	生活保護受給者等健診	風しん抗体検査	血液検査	40歳~57歳の特定健診受診男性	0円
がん検診	肺がん検診	胸のレントゲン撮影	40歳以上の人	500円	0円
	胃がん検診	バリウムによるレントゲン撮影	※胃がん検診は平成30年度に胃内視鏡検査を受けていない人が対象です。	500円	
	大腸がん検診	便潜血検査(2回)		500円	
	前立腺がん検診	血液検査	50歳以上の男性	1,000円	1,000円
	乳がん検診 ※平成30年度に水巻町乳がん検診を受けていない人が対象です。	マンモグラフィ2方向	40歳~49歳の女性	1,500円	0円
		マンモグラフィ1方向	50歳以上の女性	1,000円	0円
	子宮頸がん検診	子宮頸部の細胞診	20歳以上の女性 ※平成30年度に水巻町子宮頸がん検診を受けていない人	500円	0円

おいしいおかずレシピ vol.222

きのこのマリネサラダ

調理:男性料理同好会



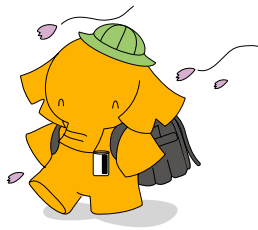
作り方

- ①シメジと白ブナシメジは石づきを取り、小房に分ける。
- ②エリンギは食べやすい長さに切り、手で大きく裂く。
- ③マッシュルームは縦半分に切る。
- ④玉ネギとニンニクはみじん切りにする。
- ⑤フライパンにオリーブオイルと玉ネギ、ニンニクを入れ、炒める。
- ⑥玉ネギがしんなりしたら、①~③のキノコ類を加え、さっと炒める。その後、白ワインとレモン汁を加え、さらに炒め、最後に塩とコショウで味を調える。
- ⑦⑥の粗熱が取れたら、みじん切りしたパセリを加え、冷蔵庫で冷やし、マリネの出来上がり。
- ⑧サラダ菜の上に、⑦のマリネを彩りよく盛り付ける。

材料・4人分

- シメジ 1パック
 - 白ブナシメジ 1パック
 - エリンギ 1パック
 - マッシュルーム 12個
 - 玉ネギ 1/4個
 - ニンニク 1/2かけ
 - オリーブオイル 大さじ3
 - 白ワイン 1/2カップ
 - レモン汁 1/2個分
 - 塩・コショウ 少々
 - パセリ・サラダ菜 適量
- 1人分 131Kcal 塩分 0.5g

晴れときどき 読書



●問い合わせ 図書館 ☎ 201-5000
歴史資料館 ☎ 201-0999

●5月の休館日 ■が休館日

日	月	火	水	木	金	土
28	29	30	1	2	3	4
5	6	7	8	9	10	11
12	13	14	15	16	17	18
19	20	21	22	23	24	25
26	27	28	29	30	31	1

●開館時間 午前10時～午後6時

こどもの読書週間 4月23日(火)～5月12日(日)

期間中、スタッフオススメの絵本を紹介しています。今年の標語は「ドは読書のド」、大人にとっても懐かしい昔話の絵本なども展示しています。また、「スタッフによるお話し」などイベントを開催予定です。

こどもの読書週間特別企画

かばおじさんの腹話術ライブ

「かばおじさん」の愛称で親しまれるボランティア腹話術師、春風河馬(本名:山田清澄)さん。

図書館では「こどもの読書週間特別企画」で、かばおじさんの腹話術ライブを行います。手作りの人形を使った腹話術で全国的に活躍しているかばおじさんの楽しいライブを、ぜひ見に来ませんか。



- とき 5月3日(金・祝) 午後2時
- ところ 図書館視聴覚ホール
- 費用 無料



今月のオススメ本

MARCH 1 非暴力の闘い

ジョン・ルイス、アンドリュー・アイディン 作
ネイト・パウエル 画
押野素子 訳
岩波書店

●図書館スタッフの紹介文

差別に立ち向かった人々の記録

公民権運動の闘士、ジョン・ルイスの半生を追いながら、人種隔離が法によって定められていた時代から現代までの長い道のりを描く全3巻。全編漫画で描かれていて、抵抗なく読むことができます。1巻目の本作では、アメリカ南部の農場で生まれ育ったジョン・ルイスが、どのようにして差別に対抗する非暴力の手法を学び、運動に身を投じるようになったかが描かれています。

学生時代に「公民権運動」という言葉を授業で聞いた覚えはありましたが、詳しい内容は知らないままでした。学校で習う歴史はほんの一部にしかならないことを思い知らされる作品です。
(スタッフT)

●5月のイベント

日(曜日)	イベント	開始時刻
4日(土)	たんぽぽお話し会	午後2時
11日(土)	ともしびの会お話し会	午前11時
	絵本ミュージカルお話し会	午後2時30分
18日(土)	ぷぷらお話し会	午後2時
19日(日)	親子 de シネマ 忍たま乱太郎の宇宙大冒険	午後3時
21日(火)	図書館 de シネマ ヴェニス商人	午前11時
25日(土)	ピノキオ文庫お話し会	午前11時30分
26日(日)	図書館スタッフお話し会	午後2時

●今月の新着

一般書

- 情熱でたどるスペイン史
池上俊一 著
岩波書店
- 開幕!世界あたりまえ会議
斗鬼正一 著
ワニブックス
- 駒音高く
佐川光晴 著
実業之日本社

児童書

- ぼつぼつぼつ だいじょうぶ?
しらかわらゆみ 作
講談社
- 偉人のことば
和田孫博 監修
新星出版社
- 熊とにんげん
ライナー・チムニク 作・絵 / 上田真而子 訳
徳間書店



2019年度版
(4月～2020年3月)



みずまき イベント情報

問
い
合
わ
せ

水巻町役場	☎ 201-4321
中央公民館	☎ 201-0401
南部公民館	☎ 202-2472
スポーツ振興係(総合運動公園)	☎ 201-4000
図書館・歴史資料館	☎ 201-5000
いきいきほーる健康課	☎ 202-3212
子育て支援センター	☎ 203-5772
社会福祉協議会	☎ 202-3700
国際交流協会	☎ 201-4321

月	日(曜日)	行 事	場 所	問い合わせ
4月	9日(火)・10日(水)	中学校・小学校入学式	各中学校・小学校	役場学校教育係
	18日(木)	八劔神社 春の祭典	八劔神社	土井☎ 202-2019
	23日(火)～5月12日(日)	こどもの読書週間	図書館	図書館
	27日(土)	鯉のぼり揚げ	机	梶山☎ 080-1005-8772
5月	6日(月・振休)	春のフレッシュテニス大会	テニスコート	スポーツ振興係
	14日(火)～16日(木)	狂犬病集団予防注射	町内	役場環境係
	19日(日)	中学校体育会	各中学校	役場学校教育係
	24日(金)～26日(日)	さつき盆栽展	中央公民館	文化連盟☎ 201-0401
	24日(金)～6月2日(日)	春の文化祭	中央公民館	文化連盟☎ 201-0401
	24日(金)～6月3日(月)	集団特定健診前期・がん検診	いきいきほーる	いきいきほーる健康課
	25日(土)	チャリティー春の芸術祭	中央公民館	文化連盟☎ 201-0401
	26日(日)	ウォーキング in 水巻	総合運動公園弓道場横	スポーツ振興係
6月	26日(日)	社会人ソフトボール大会	総合グラウンド	スポーツ振興係
	2日(日)	環境美化の日	町内	役場環境係
	16日(日)	ファミリー体力測定会	町民体育館	スポーツ振興係
	25日(火)～29日(土)	通学合宿前期	中央公民館	役場生涯学習係
7月	30日(日)	集まれ卓球大会	町民体育館	スポーツ振興係
	1日(月)～8月31日(土)	総合運動公園プール開き	総合運動公園プール	スポーツ振興係
	1日(月)	同和問題啓発強調月間 街頭啓発	町内	役場人権係
	3日(水)	盆踊り太鼓講習会	中央公民館	役場生涯学習係
	4日(木)～9日(火)	集団特定健診後期・がん検診	いきいきほーる	いきいきほーる健康課
	7日(日)	伊豆神社 夏祭り【机】	伊豆神社	藤掛☎ 201-5268
	9日(火)	同和問題啓発強調月間「町民のつどい」	中央公民館	役場人権係
	10日(水)	盆踊り講習会	中央公民館	役場生涯学習係
	13日(土)・14日(日)	伊豆神社 夏越祭【頃末北】	伊豆神社	森田☎ 201-2672
	15日(月・祝)	小学生サンドバレーボールフェスタ	南部公民館サンド広場	スポーツ振興係
	19日(金)～29日(月)	日蘭中学生交流オランダ受入	町内	役場生涯学習係
	20日(土)	八所神社 夏越祭	八所神社	船津☎ 202-3835
	20日(土)・21日(日)	猪熊夏祭り	猪熊公民館	江藤☎ 090-9595-4727
	27日(土)	青少年競書大会	中央公民館	役場生涯学習係
28日(日)	八劔神社 夏越祭り	八劔神社	土井☎ 202-2019	
下旬～8月下旬	夏休みチャレンジャー	町内	役場生涯学習係	
8月	3日(土)	夏の踊り大会	立屋敷緑地公園	守田☎ 201-5611
	3日(土)	夕涼み会	第二保育所	第二保育所☎ 201-4191
	6日(火)	平和講演会	中央公民館	役場庶務係
	上旬	イングリッシュサマースクール	中央公民館	国際交流協会
	11日(日)	親子ビーチボールバレー大会	町民体育館	スポーツ振興係
	14日(水)	盆踊り大会	猪熊公園	江藤☎ 090-9595-4727
	15日(木)	精霊流し	猪熊河川敷公園	社会福祉協議会
	16日(金)	長専寺 千灯明奉納踊り	長専寺	守田☎ 201-5611
	23日(金)	ジュニアサイエンス	中央公民館	役場生涯学習係
	24日(土)	健康のつどい 2019	中央公民館	いきいきほーる健康課
9月	1日(日)	環境美化の日	町内	役場環境係
	3日(火)	ナイターグラウンドゴルフ大会	総合グラウンド	スポーツ振興係

※日程・場所などは変更となる場合があります。事前に問い合わせてください。

月	日(曜日)	行 事	場 所	問い合わせ	
9月	8日(日)	バドミントンを楽しもう大会	町民体育館	スポーツ振興係	
	28日(土)・29日(日)	河守神社 秋季大祭	河守神社	斉藤☎ 202-1956	
	29日(日)	小学校運動会	各小学校	役場学校教育係	
10月	6日(日)	猪熊秋祭り	猪熊公園	江藤☎ 090-9595-4727	
	9日(水)	鷹見神社 御宮日祭	鷹見神社	田中☎ 202-6206	
	上 旬	水巻国際ウォーク	町内	国際交流協会	
	11日(金)	伊豆神社 秋祭り【杵】	伊豆神社	藤掛☎ 201-5268	
	12日(土)・13日(日)	伊豆神社 秋祭り【頃末北】	伊豆神社	森田☎ 201-2672	
	12日(土)	避難訓練コンサート	中央公民館	役場生涯学習係	
	13日(日)	オープンテニス大会	テニスコート	スポーツ振興係	
	14日(月・祝)	立屋敷区運動会	八劔神社	守田☎ 201-5611	
	14日(月・祝)	久我神社 秋の大祭	久我神社	井地☎ 201-0400	
	15日(火)～19日(土)	通学合宿後期	中央公民館	役場生涯学習係	
	16日(水)	八所神社 宮日祭	八所神社	船津☎ 202-3835	
	18日(金)	八劔神社 秋の祭典	八劔神社	土井☎ 202-2019	
	19日(土)	子育てファミリー運動会	体育センター	子育て支援センター	
	20日(日)	キッズスポーツフェスタ	町民体育館	スポーツ振興係	
	26日(土)・27日(日)	貴船神社 秋季大祭	貴船神社	柴田☎ 202-5727	
	27日(日)	秋の文化祭チャリティーダンスパーティー	中央公民館	文化連盟☎ 201-0401	
	下 旬	コスモスまつり	みどりんばあーく	役場産業振興係	
	11月	2日(土)～4日(月・振休)	秋の文化祭 生花展・作品展示	中央公民館・南部公民館	中央公民館・南部公民館
		3日(日)	芸能まつり	中央公民館	文化連盟☎ 201-0401
3日(日)		文化の日表彰式	未定	役場庶務係	
4日(月・振休)		秋のお茶会	中央公民館	文化連盟☎ 201-0401	
9日(土)		楸(きささげ)朗読の集い	中央公民館	文化連盟☎ 201-0401	
中 旬		イチョウフェスタ	中央公民館	国際交流協会	
23日(土・祝)		ビーチボールバレー福岡県大会	町民体育館	スポーツ振興係	
23日(土・祝)	小中学生スピーチフェア	中央公民館	役場生涯学習係		
12月	1日(日)	歳末たすけあい映画館	中央公民館	社会福祉協議会	
	1日(日)	遠賀・中間地区農業祭	芦屋競艇場	役場産業振興係	
	2日(月)	人権週間 街頭啓発	町内	役場人権係	
	3日(火)	企画展「水巻の化石と大地」	歴史資料館	歴史資料館	
	7日(土)	人権週間のつどい	中央公民館	役場人権係	
	13日(金)	伊豆神社 鈴納め【頃末北】	伊豆神社	森田☎ 201-2672	
	中 旬	多国籍ウインタースクール	未定	国際交流協会	
	22日(日)	餅つき大会	猪熊公民館	江藤☎ 090-9595-4727	
	31日(火)～ 1月1日(水・祝)	貴船神社 年越祭・歳旦祭	貴船神社	柴田☎ 202-5727	
		鷹見神社 大晦日祭・元旦祭	鷹見神社	田中☎ 202-6206	
八劔神社 火焚行事・歳旦祭		八劔神社	土井☎ 202-2019		
伊豆神社 初詣・歳旦祭【頃末北】		伊豆神社	森田☎ 201-2672		
八所神社 初詣・元旦祭		八所神社	船津☎ 202-3835		
1月	1日(水・祝)	久我神社 歳旦祭	久我神社	井地☎ 201-0400	
	4日(土)～13日(月・祝)	新春美術工芸展	中央公民館	文化連盟☎ 201-0401	
	12日(日)	遠賀郡消防合同出初式	岡垣町	役場庶務係	
	12日(日)	成人式	中央公民館	役場生涯学習係	
	12日(日)	伊豆神社 どんど焼き【頃末北】	伊豆神社	森田☎ 201-2672	
	12日(日)	鷹見神社 どんど焼き	鷹見神社	田中☎ 202-6206	
2月	12日(日)	貴船神社 どんど焼き	貴船神社	柴田☎ 202-5727	
	2日(日)	貴船神社 節分祭	貴船神社	柴田☎ 202-5727	
3月	3日(月)	伊豆神社 節分祭・豆まき【頃末北】	伊豆神社	森田☎ 201-2672	
	8日(日)	環境美化の日	町内	役場環境係	
	中 旬	中学校・小学校卒業式	各中学校・小学校	役場学校教育係	
	未 定	みずほ区さくらまつり	みずほ公民館前		

※日程・場所などは変更となる場合があります。事前に問い合わせてください。