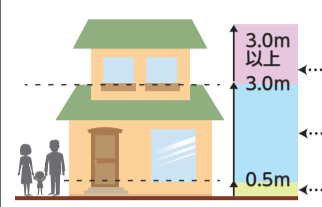


曲川 洪水ハザードマップ

洪水浸水想定

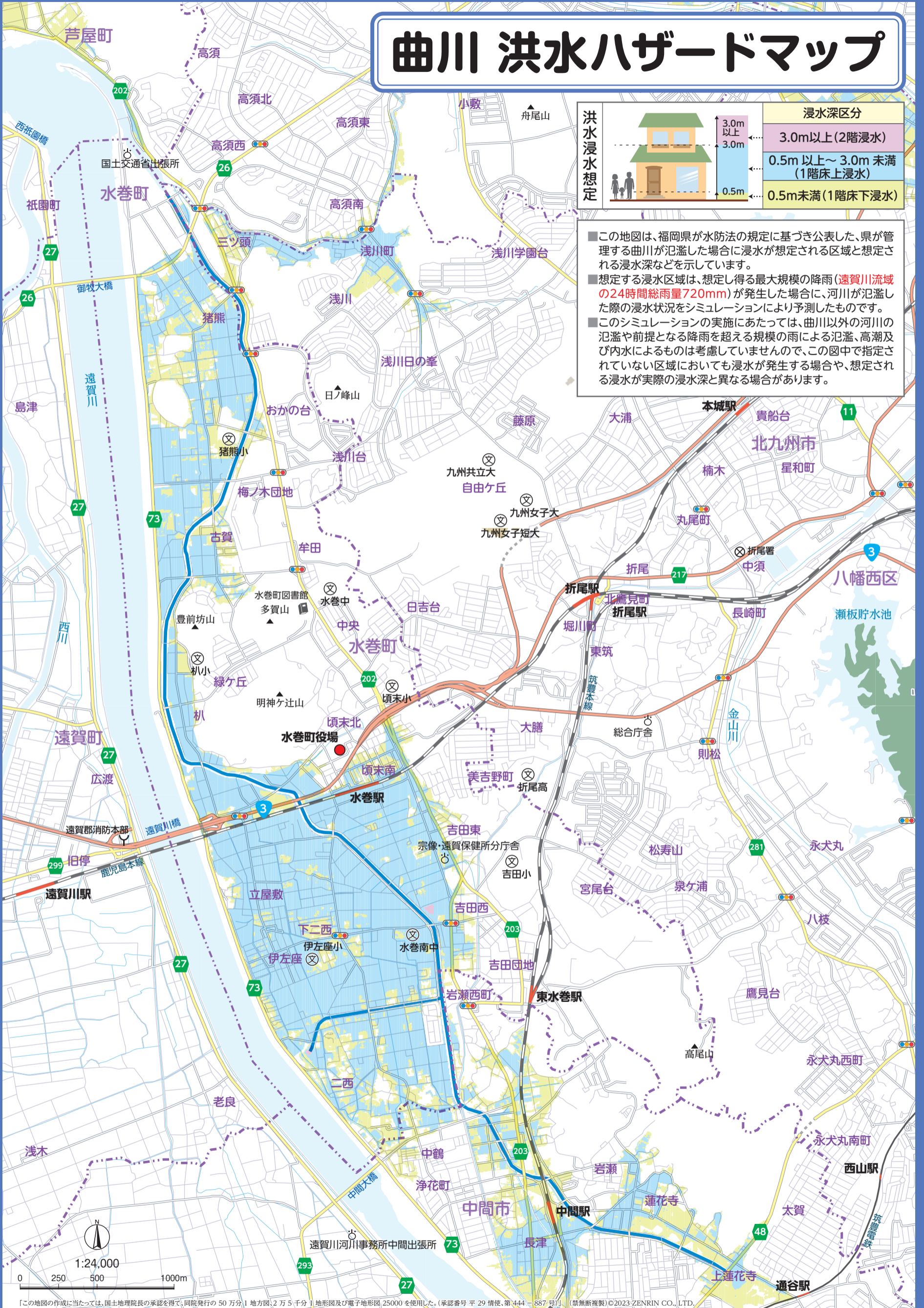


浸水深区分	
3.0m以上	3.0m以上(2階浸水)
0.5m以上~3.0m未満	0.5m以上~3.0m未満(1階床上浸水)
0.5m未満	0.5m未満(1階床下浸水)

■この地図は、福岡県が水防法の規定に基づき公表した、県が管理する曲川が氾濫した場合に浸水が想定される区域と想定される浸水深などを示しています。

■想定する浸水区域は、想定し得る最大規模の降雨(遠賀川流域の24時間総雨量720mm)が発生した場合に、河川が氾濫した際の浸水状況をシミュレーションにより予測したものです。

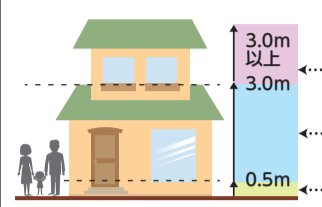
■このシミュレーションの実施にあたっては、曲川以外の河川の氾濫や前提となる降雨を超える規模の雨による氾濫、高潮及び内水によるものは考慮していませんので、この図中で指定されていない区域においても浸水が発生する場合や、想定される浸水が実際の浸水深と異なる場合があります。



【この地図の作成に当たっては、国土地理院の承認を得て、同院発行の50万分1地方図、2万5千分1地形図及び電子地形図25000を使用した。(承認番号平29情保第444-887号)】(禁無断複製)©2023 ZENRIN CO., LTD.

新々堀川 洪水ハザードマップ

洪水浸水想定

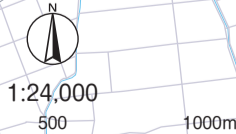
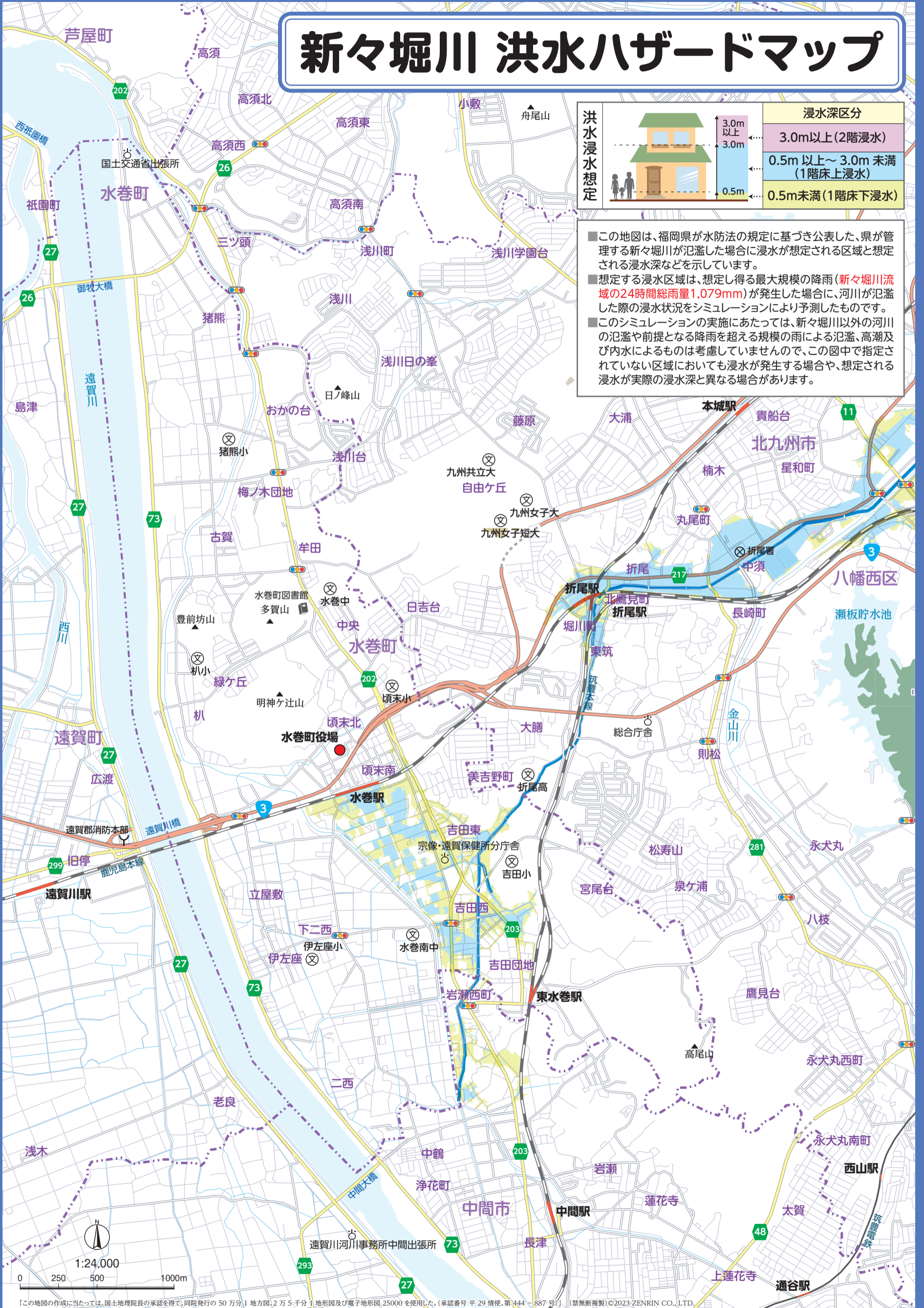


浸水深区分	
3.0m以上	3.0m以上(2階浸水)
0.5m以上~3.0m未満	0.5m以上~3.0m未満(1階床上浸水)
0.5m未満	0.5m未満(1階床下浸水)

■この地図は、福岡県が水防法の規定に基づき公表した、県が管理する新々堀川が氾濫した場合に浸水が想定される区域と想定される浸水深などを示しています。

■想定する浸水区域は、想定し得る最大規模の降雨(新々堀川流域の24時間総雨量1,079mm)が発生した場合に、河川が氾濫した際の浸水状況をシミュレーションにより予測したものです。

■このシミュレーションの実施にあたっては、新々堀川以外の河川の氾濫や前提となる降雨を超える規模の雨による氾濫、高潮及び内水によるものは考慮していませんので、この図中で指定されていない区域においても浸水が発生する場合や、想定される浸水が実際の浸水深と異なる場合があります。



【この地図の作成にあたっては、国土地理院長の承認を得て、同院発行の50万分1地方図、2万5千分1地形図及び電子地形図25000を使用した。(承認番号平29情使第444-887号)】 (禁無断複製) ©2023 ZENRIN CO., LTD.