

知

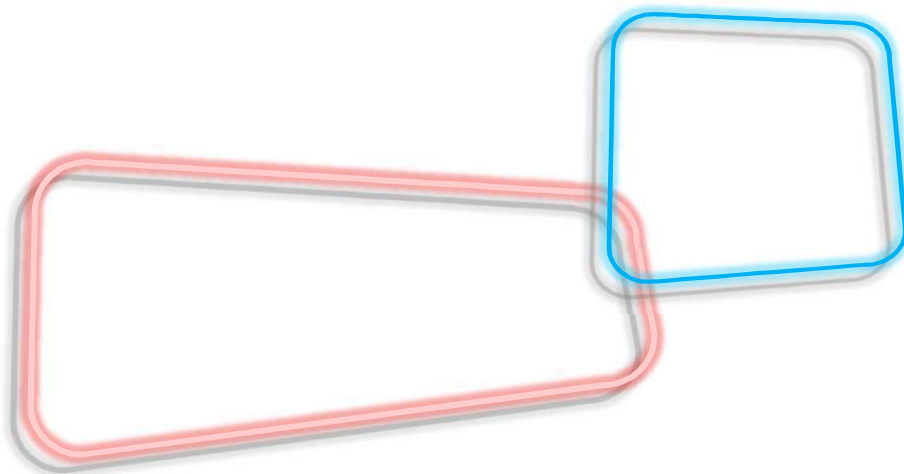


るえっせ



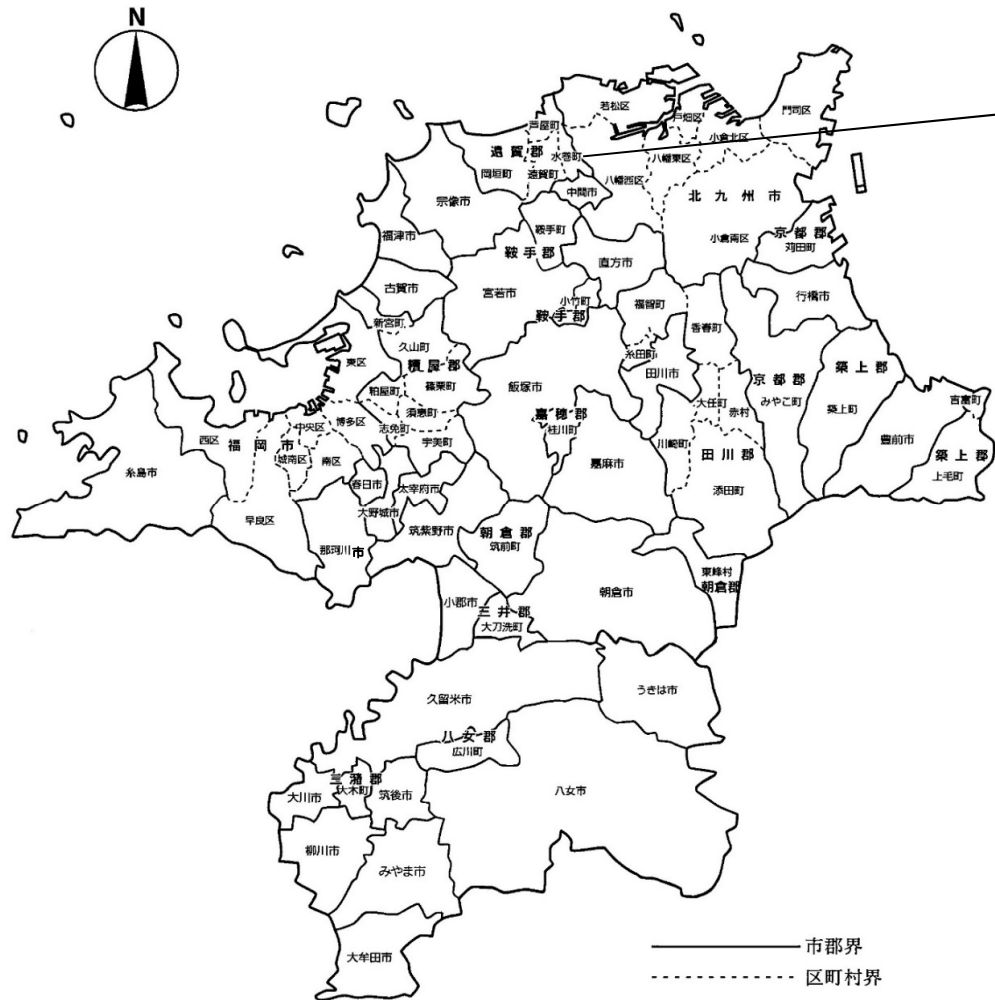
令和3年度版

ふせ



福岡県行政地図

(令和3年10月1日現在)



総面積 11.01 km²
北緯 33度51分

もくじ

1	地目別総面積	1
2	都市計画用途指定地域	1
3	月別気温	2
4	月別降水量	2
5	人口の推移	3
6	男女別5歳階級別人口	3
7	行政区別人口・世帯数・有権者数状況	4
8	人口動態	4
9	決算状況 歳入(普通会計)	5
10	決算状況 歳出(普通会計)	5
11	積立基金(貯金)・町債(借金)【普通会計】	6
12	財政力の状況	6
13	税収	7
14	人口・人口増減・人口密度	8
15	世帯総数・一般世帯・施設等の世帯	8
16	年齢別人口・割合および平均年齢	9
17	国籍別外国人数	10
18	一般世帯の住居の種類	10
19	産業別事業所数・従業者数	11
20	主副業別販売農家数	11
21	小学校・中学校別生徒数および学級数	12
22	保育所別入所児および保育士数	13
23	幼稚園児および教諭数	13

24	国民健康保険医療費	14
25	その他各種医療費	14
26	国民健康保険給付状況	15
27	後期高齢者医療制度状況	15
28	国民年金受給状況	16
29	国民年金被保険者加入状況	16
30	身体障害者手帳の交付状況	17
31	療育手帳の交付状況	17
32	精神障害者保健福祉手帳の交付状況	17
33	生活保護状況	18
34	児童福祉の状況	18
35	健康増進・母子保健事業実施状況	18
36	介護保険対象者数	19
37	介護保険給付の状況	19
38	道路現況調査	20
39	国・県・町・農道の舗装率	20
40	交通事故発生状況	20
41	JR利用者数(水巻駅・東水巻駅)	21
42	福祉バス利用者数	21
43	公的住宅種類別管理戸数	22
44	ごみ処理受入量	22
45	し尿処理量	22
46	火災・救急出動状況(郡内)	23
47	下水道普及率	23
48	体育施設利用者数	24
49	公民館等施設利用者数	24
50	図書館・歴史資料館利用状況	24
51	いきいきほーる利用者数	24
52	施設概要	25

◆◆土地◆◆

1.

(ha 1 1)

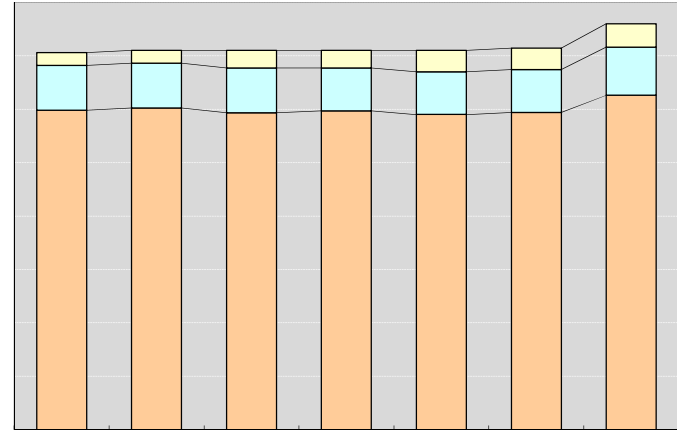
29	91	5 2	114	335	6	4	335
3	916	5 1	113	336	6	46	335
	91	5 2	112	33	6	4	335
	91	5 1	1	339		4	336
	91	5 9	1 5	341		46	33

2

(ha)

49	4	6	242	144	212			16	31	53	
5	4	1	242	14	213			16	31	53	
61	3	1	23	14	2 9			1	16	31	53
	12	1	23	155	2 5			1	16	2	53
	9	1	25	1 4	56	1		24	16	2	53
9	3	14	254	1 4	56	1		24	16	2	53
19	5	6	269	1	5	191		2	1	3	6

ha



□ □ □

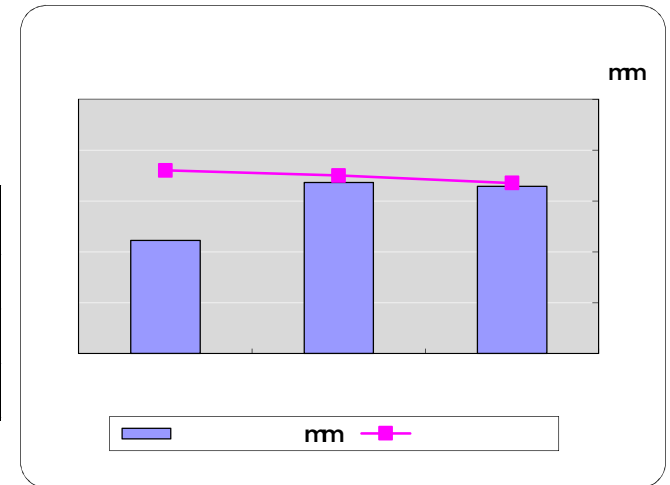
◆◆气象◆◆

3

														(
		.2	.3	1.	145	2.3	22	259	2.	254	19	14	9.5	1.2
		16	2.3	223	259	344	331	364	3.4	35	3.3	265	2.5	
		- .5	.	1.2	46	.	163	2.3	2.	15	1.6	3	1.3	
		.	.6	11.4	131	19.6	243	249	29.5	23	1.5	143	.3	1.
		2.1	21.	23	266	3.	34	345	3.6	353	29.6	2.5	1.	
		- .1	- .3	.1	36	11.	1.3	1.4	231	134	.4	51	- .5	
		5	.6	11.	149	1.9	23	2.3	26.2	243	19.2	125	.	16
		163	22.9	22.4	2.2	29.3	3.1	32.9	35.3	31.	3.2	21.	1.6	
		-3.5	-2	3	3	.2	15	22.6	2.	16.9	.1	24	- .2	

4

														(mm
		31.5	3.5	55	.5	23	165	211.	251.	9.	.	13	.5	1,6.5	9
		132	64	13.	.	19	22.5	5.	42	15.	35	1.	41.5	1,614	134.5
		3.5	66	.5	51.5	156.5	14.5	49.5	623	224.5	9	9	34.5	1,5.	131.5



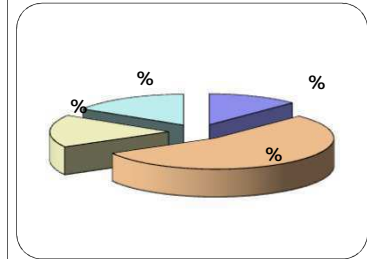
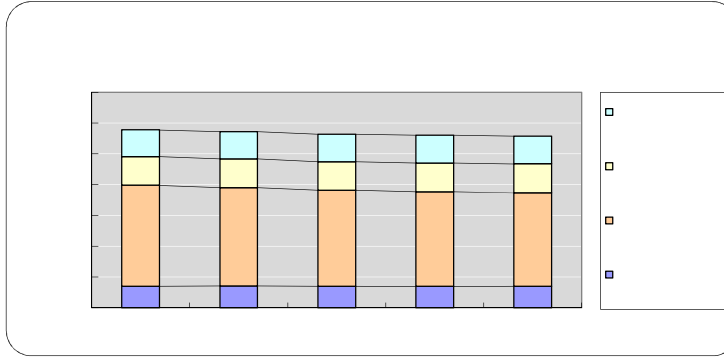
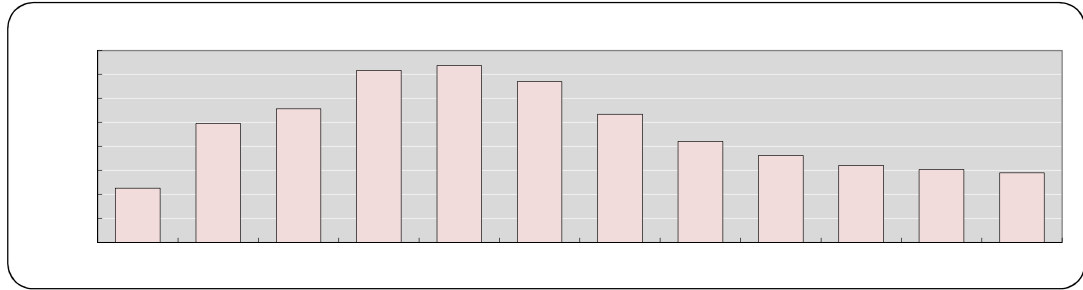
◆◆人口◆◆

5

55	2, 25
6	29, 95
2	3, 564
	32, 162
12	32, 361
1	31, 2

22	3, 344
2	29, 2
3	2, 612
	2, 2 5
	2, 3
	2, 93

9
6
2
2



9

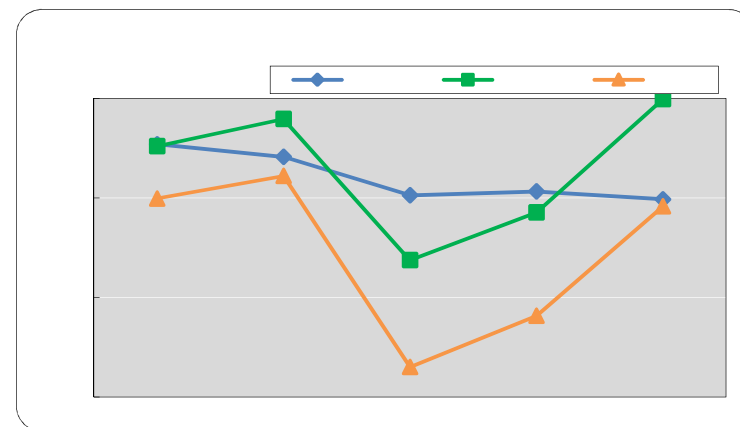
6

			4	5 9	1 14	15 19	2 24	25 29	3 34	35 39	4 44	45 49	5 54	55 59	6 64	65 69	4	5 9	4	5 9	9
29		13 5 2	649	5	552	615	696	23	6	1	9	2	2	9	1, 32	1, 299	61	49	462	2 1	93
		15 326	6 9	566	54	5	1	2	24	13	9	65		9 9	1, 96	1, 42	1, 4	965	59	56	39
		2, 9	1, 25	1, 153	1, 99	1, 192	1, 39	1, 45	1, 6	1, 6 4	1, 69	1, 693	1, 6 6	1, 69	2, 12	2, 2	1, 9 9	1, 14	1, 321	3	491
3		13 4	645	5 5	565	6 1	63	15	62	54	5	61	694	3	964	1, 232	936	65	4 3	252	96
		15 2 4	62	5	55	566	64	13	5	44	45	9	6	95	1, 5	1, 366	1, 129	9 9	42	5	421
		2, 612	1, 2 2	1, 162	1, 115	1, 16	1, 2	1, 42	1, 519	1, 69	1, 3	1, 4	1, 561	1, 41	2, 14	2, 59	2, 65	1, 44	1, 325	39	51
		13 23	59	613	55	541	655	6	26	3	4	95		3	951	1, 126	1, 32	6	4 3	241	1 9
		14 9 5	592	5	551	549	636	652	36	2	53	2	43	952	1, 22	1, 23	1, 221	1, 22	5	594	44
		2, 2 5	1, 19	1, 2 1	1, 1	1, 9	1, 291	1, 34	1, 462	1, 639	1,	1, 6	1, 551	1, 9	1, 9 3	2, 363	2, 253	1,	1, 2	35	55
		13 154	55	631	559	556	6	694	13		61	9 9	3	4	939	1, 61	1, 1 3	94	492	26	112
		14, 6	5	5 1	56	569	61	623	34	69	15	6	4	949	9 4	1, 1 4	1, 315	9 9	2	622	455
		2, 3	1, 13	1, 212	1, 126	1, 125	1, 225	1, 31	1, 44	1, 569	1, 6 6	1,	1, 5 6	1, 23	1, 923	2, 235	2, 41	1, 3	1, 319	2	56
		13 16	554	625	5 9	551	59		11	94	43	96	26	12	91	1, 9	1, 191	15	556	2	129
		14, 25	542	6 2	56	556	6 2	644	6 2	9	2	2	4	5	9	1, 1 9	1, 42	914	23	643	45
		2, 93	1, 96	1, 22	1, 146	1, 1	1, 192	1, 344	1, 393	1, 5 3	1, 645	1,	1, 6 3	1, 5	1, 95	2 11	2, 611	1, 629	1, 3 9	913	5

		26	33	465	1	1,64	115	449	139	3	524	9	324	33	29	15	261	26	
		312	429	53	1	1,61	11	49	126	312	56	1	395	39	2	6	293	314	
		2	5	9	1	14	1	6	1	9	21	2		4	9				
		2	1	4	1	1	2	4	3	6	14	2	2	4	2	1	5	4	
		54	3	1,	19	3,4	236	956	269	634	1,119	1,4	21	9	1,5	1,592	56	62	
		29	35	449	99	1,45	12	45	1	32	59	3	445	325	1		21	256	
		46	653	3	146	2	29		241	554	92	1,2	696	63	1,264	1,36	59	5	

					机														
		131	2	33	12	43	59	1	42	269	424	1,539	356	159	429	12		12,9	
		1	9	415	19	52	6	121	449	3	44	1,11	449	1	659	191		14,51	
						1		3	9			2	2	1	4	1		19	
		2	2	1	2	2			33	3		19	4	5	13	2		215	
		31	13	99	33	1,6	126	231	919	5	1	3,29	11	351	1,15	36		2,93	
		191	6	361	169	439	63	13	55	313	346	1,593	55	24	54	15		13,515	
		29	163	64	2	5	11	1	31	53	5	2,3	5	33	942	219		23,43	

2	263	332	-69	1,264	1,336	-2	-1	-151											
29	254	342	-	1,266	1,29	-31	2	-11											
3	223	369	-146	1,9	1,323	-244	-15	-45											
	21	35	-14	1,191	1,363	-12	-16	-32											
	212	364	-152	1,25	1,25	-1	-1	-163											



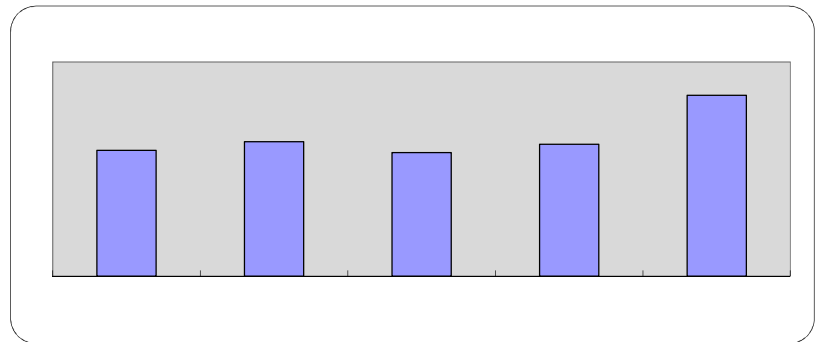
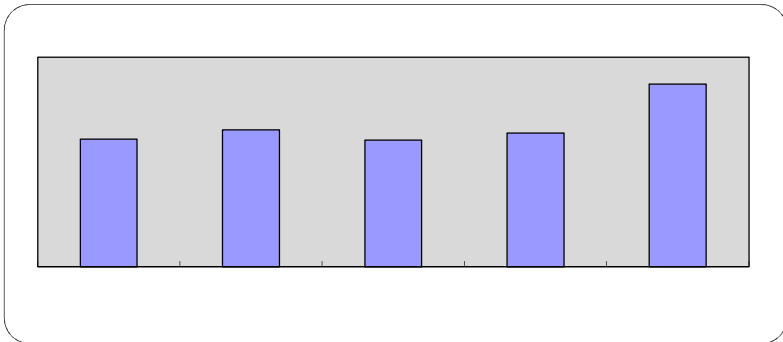
◆◆財政◆◆

9.

2	2,551,66	3,392	469,326	2,33,65	59,599	2,5,623	416,992	1,51,29	1,22	45,55	2,916	2,9,65	2,14	1,2,34	21,331	9,56,32	
29	2,536,115	4,195	4,1,995	2,434,26	2,61	2,6,11	4,9,356	1,543,13	43,93	2,96	,595	311,92	2,6,525	1,3,223	1,236,665	1,466,35	
3	2,69,4	4,4	4,4,629	2,413,194	9,54	2,1,6	39,556	1,216,351	2,342	26,2	14,	446,1	223,413	1,4,265	5,9,236	9,66,63	
	2,55,36	5,219	463,55	2,449,334	1,6,91	1,1,65	46,2	1,45,36	22,532	5,224	3,62	44,69	224,13	192,92	63,442	1,213,6	
	2,63,21	5,43	5,59	2,54,639	91,316	4,5	343,159	4,944,43	6,113	95,91	49,12	436,33	1,1	19,699	62,41	13,95,629	

1.

2	1,134,132	2,5,93	6,65	1,314,996	113,3	1,214,695	1,22,293	6,4	3,	1,591,25	9,399,					
29	1,16,31	2,29,3	56,14	1,4,9	111,9	1,495,225	1,642,129	13,26	9,33	1,233,49	1,42,962					
3	1,212,139	2,149,52	55,446	1,43,43	1,5,31	1,519,14	2,19	139,31	92,12	1,234,54	9,243,5					
	1,331,91	2,43,195	645,14	1,314,625	122,3	1,446,421	1,19,6	9,9	9,231	1,15,65	9,62,366					
	1,496,22	2,45,691	6,2,42	1,291,12	12,1	4,695,36	1,159,33	2,2,59	1,2	1,299,96	13,55,43					



11.

(

2	2,5	46	53	6	6,612
29	2,54	461	5	42	,33
3	2,343	462	611	91	,419
	2,245	463	611	3	,53
	2,6	513	612	1	,93

12

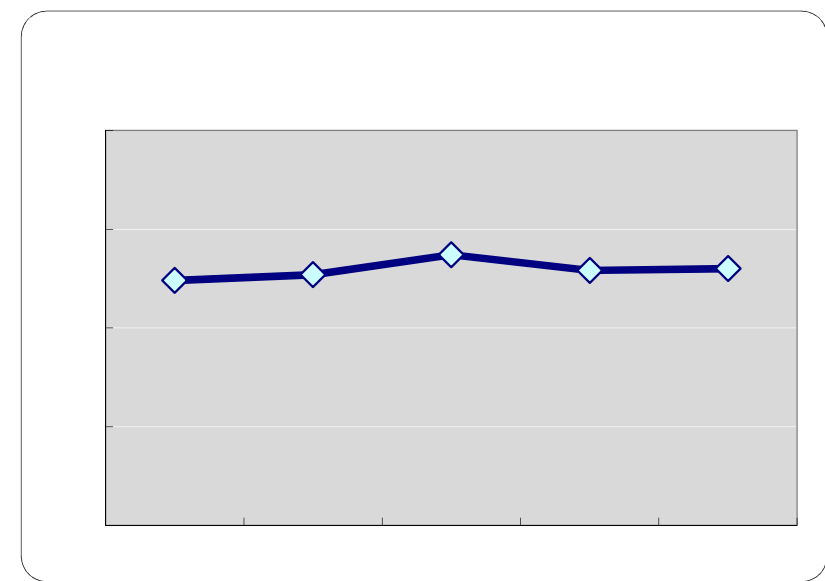
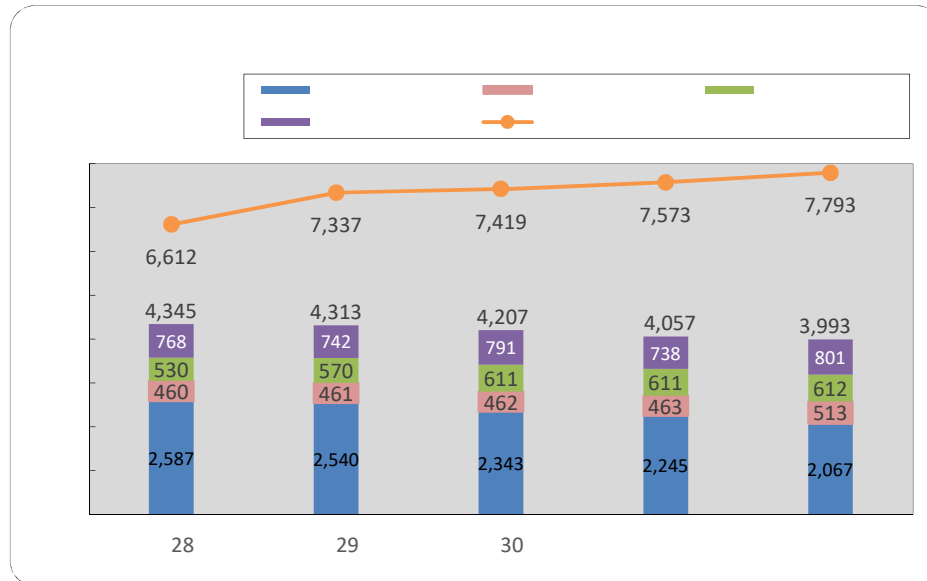
(

			1	2
2	2,629,3	4,69,544	5,5,66	.524
29	2,51,64	4,54,641	5,54,469	.52
3	2,51,646	4,3,41	5,19,4	.53
	2,542,126	4,,4	5,42,63	.529
	2,6,542	5,25,26	5,953,254	.53

1

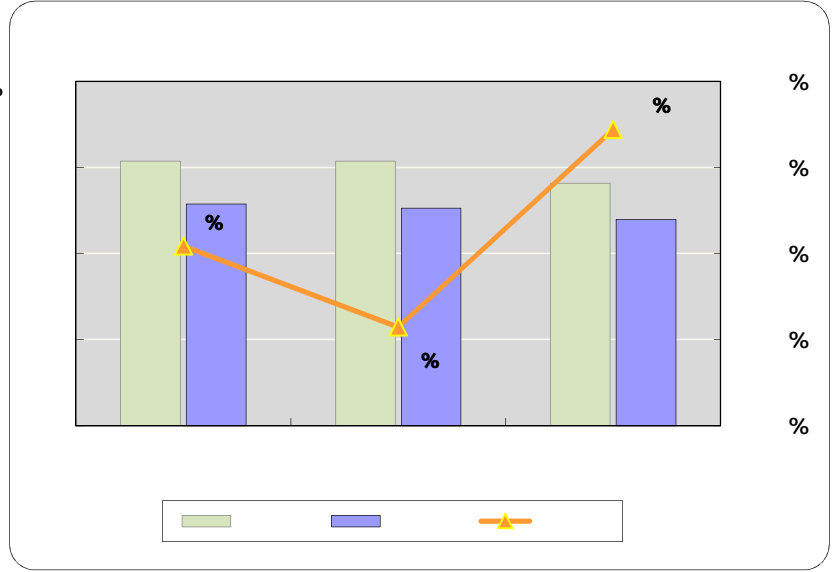
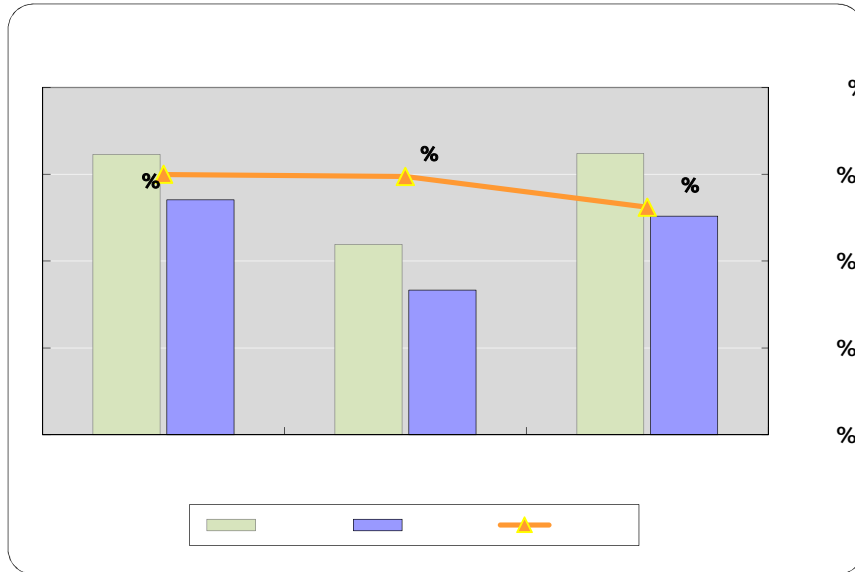
2

1



◆◆税金◆◆
13

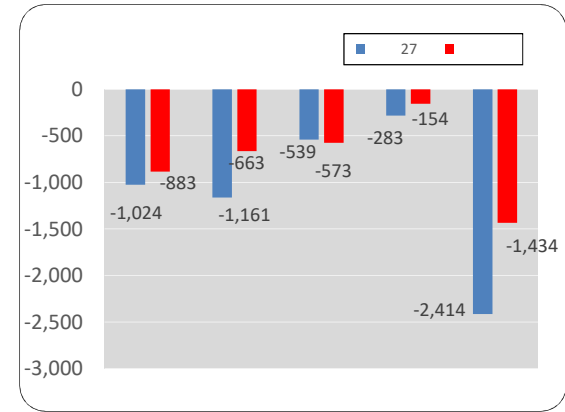
3		1,324,322.6	91,911,22	,99,9	2,3,46	26,	2,611,422,22	53,66,95
		1,3,463,663	95,4,951	5,144,31	2,25,131	26,	2,55,243,46	4,693,24
		9.3%	99.35%	96.34%	99.9%	1.0%	99.0%	95.4%
		1,256,49,391	99,41,12	1,33,5	2,4,463,142	26,	2,559,615,915	53,631,1
		1,241,32,6	92,5,621	,6,55	2,4,463,142	26,	2,533,329,613	4,6,296,242
		9.5%	99.15%	9.35%	1.0%	1.0%	9.9%	94.5%
		1,253,366,52	1,42,253,91	2,465	2,6,9,422	26,	2,611,3,45	49,94,1
		1,239,543,22	1,21,232,92	1,312,96	2,6,9,422	26,	2,55,5,292	469,
		9.9%	9.9%	9.6%	1.0%	1.0%	9.62%	95.2%



◆◆国勢調査◆◆

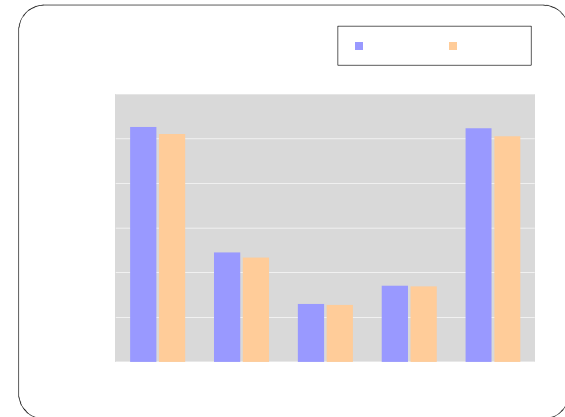
14

						k	k	
2		2,99	13,492	15,555	-1,244	-3.41%	11.1	2,633
		14,2	6,9	,23	-1,161	- .55%	11.6	1,224
		31,5	14,69	16,11	-539	-1.6%	4.64	649.3
		1,	,91	9,959	-2,3	-1.4%	22.15	52.2
		41,96	19,31	22,425	-2,414	-5.46%	15.96	2,61.
		2,114	13,4	15,4	-3	-3.5%	11.1	2,553.5
		13,545	6,629	6,916	-663	-4.6%	11.6	1,16.
		31,	14,41	16,526	-5,3	-1.1%	4.64	63.5
		1,23	,95	9,92	-154	- .2%	22.15	45.3
		4,362	1,961	21,41	-1,434	-3.43%	15.96	2,52.9

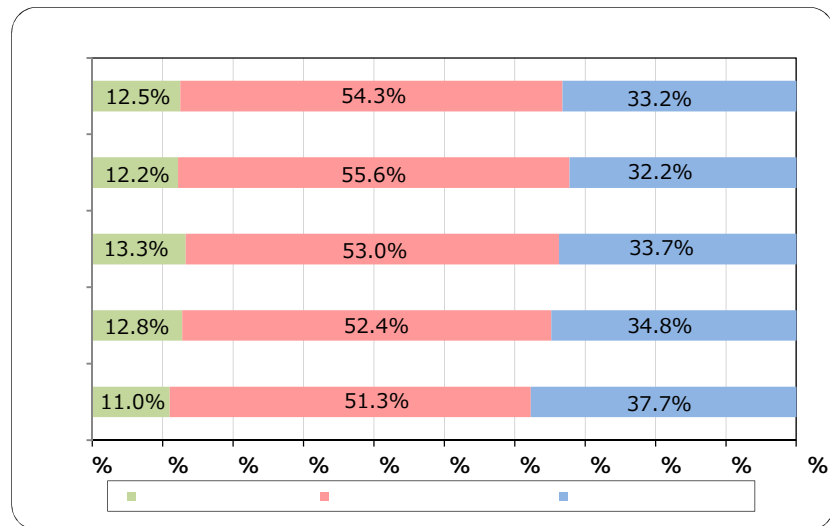
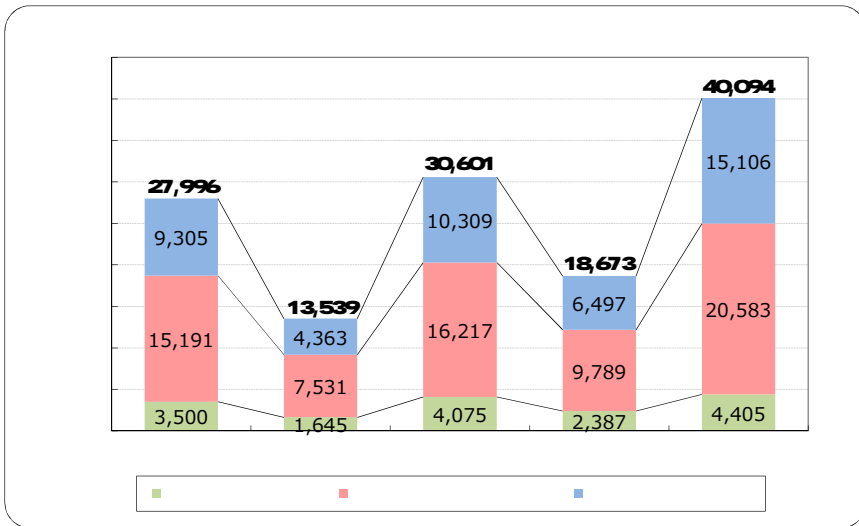


15

2		12,22	12,21	129	1. %	2,31	2.33	19	616
		5,53	5,54	-325	-5.53%	13,346	2.41	25	62
		11,4	11,53	122	1.5%	3,33	2.5	31	1,25
		,269	,256	215	3.5%	1,46	2.55	13	391
		1,414	1,39	-3,9	-2.19%	4,9	2.35	25	1,6
		12,315	12,292	91	.5%	2,426	2.23	23	6
		5,599	5,566	1	.32%	12,51	2.26	33	964
		12,12	12,	324	2.6%	29,665	2.46	43	1,342
		,561	,542	2,6	3.94%	1,11	2.41	19	552
		1,369	1,331	-5	-.33%	39,2	2.26	3	1,162



2		2,99	3,46	11.9%	1,3	1,22	16,31	5.5%	,133	,59	,54	3.2%	3,593	5,161	4.3	46,1	5.1
		14,2	1,935	13.6%	96	95	,164	5.5%	4,33	3,61	4,1	2.9%	1,14	2,394	46,5	43,9	49
		31,5	4,34	13.3%	2,245	2,12	1,41	55.1%	,39	9,3	9,21	31.1%	4,12	5,1	4.3	46,4	5.1
		1,	2,426	12.9%	1,26	1,22	1,65	56.4%	5,144	5,56	5,9	3.1%	2,566	3,232	4.3	4,	49,5
		41,96	4,616	11.1%	2,3	2,236	22,49	53.3%	1,94	11,55	14,55	34.9%	6,2	,55	5.5	4.2	52,4
		2,114	3,5	12.5%	1,54	1,46	15,191	54.3%	,424	,6	9,35	33.2%	3,51	5,454	49,3	4.1	51,2
		13,545	1,645	12.2%		45	,531	55.6%	4,3	3,52	4,363	32.2%	1,22	2,541	4.4	45	51,
		31,	4,5	13.3%	2,14	1,91	16,21	53.3%	,2	,39	1,39	33.3%	4,369	5,94	49,5	4.4	51,4
		1,23	2,3	12.2%	1,229	1,15	9,9	52.4%	4,22	5,6	6,49	34.1%	2,21	3,66	49,	4,	51,3
		4,362	4,45	11.1%	2,29	2,1	2,53	51.3%	1,29	1,34	15,16	3.1%	6,266	,4	51,4	4,	53

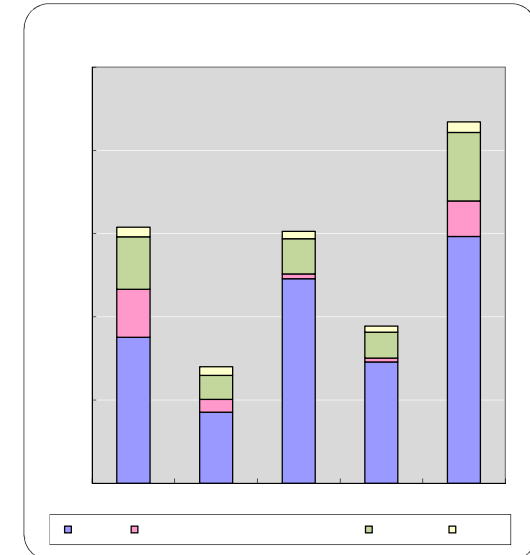


1.

2		319	135	14	234	3.4%	3	11.9%	22	6.9%	1	.3%	24	.5%	9	2.9%	1.1%
		5	29	2	39	6.4%	1	1.1%	9	15%	1	1.1%	12	3%	-1	-23%	.4%
		132		62	4	56.1%	2	2.5%	19	14.4%	3	2.3%	9	6%	-5	-3.6%	.42%
		119	64	55	4	4.3%	25	21.1%	32	26.9%	5	4.2%	9	.6%	15	14.4%	.63%
		1	5	95	111	65.3%	23	13.5%	16	9.4%	6	3.5%	14	.2%	-1	-9.6%	.41%
		41	2	21	231	55.3%	29	6.9%	11	2.2%	2	.5%	3	9.1%	99	31.1%	1.49%
		5	49	36	3	44%	1	1.2%	3	43.5%		.%	9	1.6%	2	49.1%	.63%
		166			6	41.1%	19	11.4%	43	25.9%	4	2.4%	32	19.3%	34	25.1%	.54%
		19		19	3	1.1%	2	1.2%	119	6.4%		3.6%	14	.1%		65.5%	1.5%
		33	2	13	11	32.6%	4	11.9%	142	42.1%	4	1.2%	41	12.2%	16	9.2%	.3%

1.

2		12,2	11,993	6,3	2,44	2,15	1	9	129	19						
		5,46	5,39	3,291	14	1,32	342	1		25						
		11,642	11,564	9,59	234	1,663			111	31						
		,12	,1	5,595	212	1,245	56	4	4	13						
		1,23	1,115	12,1	2,33	2,95	9	122	152	25						
		12,15	11,95	,2	2,3	2,523	1	21	11	23						
		5,496	5,39	3,414	629	1,145	21	9		33						
		11,936	11,24	9,34	231	1,69		112	141	43						
		,424	,331	5,3	19	1,245	59	93	11	19						
		1,14	1,9	11,3	1,6	3,2	142	15	14	3						



◆◆産業◆◆

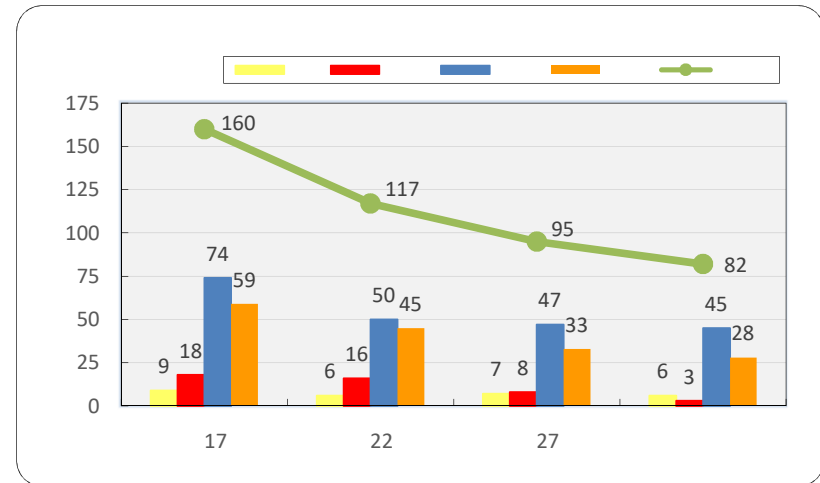
19.

13		1, 6			14	62	1	3	19	321	13	26		114		2	59	1	213	-		
		, 5			94	1,42	14	2	33	2, 2	11	65		556		16	54	9	99	-		
1		94		1	123	6	2	3	1	2	9	29	2	11	99	32	6	4	53	6		
		, 299		2	3	1,39	1	2	36	1, 9	94	6	11	63	346	36	1,559	29	461	24		
24		934		1	134	54		3	1	25	12	3	25	11	13	22	1	3	55	-		
		, 156		16	623	1,11		21	354	2, 6	12	9	1	632	332	23	1,91	16	31	-		
2		51		1	11	4		2	1	225	9	36	26	3	11	25	99	3	5	-		
		, 449		21	54	1, 64		2	395	1, 26	126	14	121	544	32	159	1,964	16	35	-		

2.

(

1	16	9	1	4	59
22	11	6	16	5	45
2	95			4	33
	82	6	3	45	28



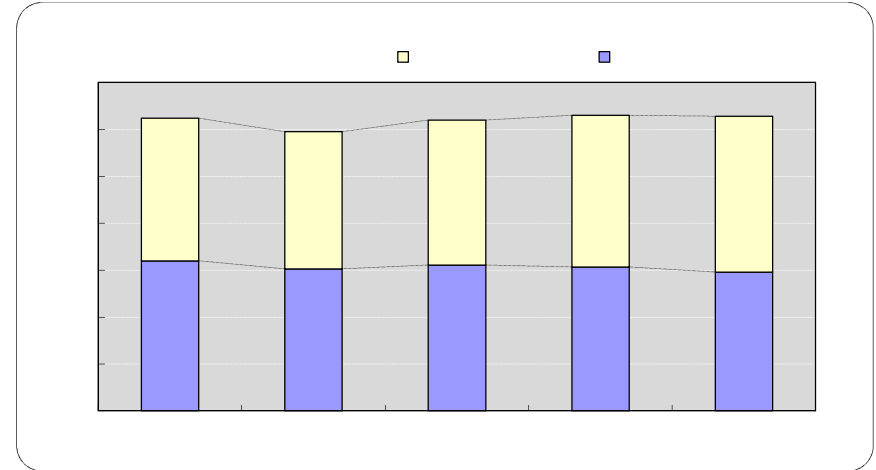
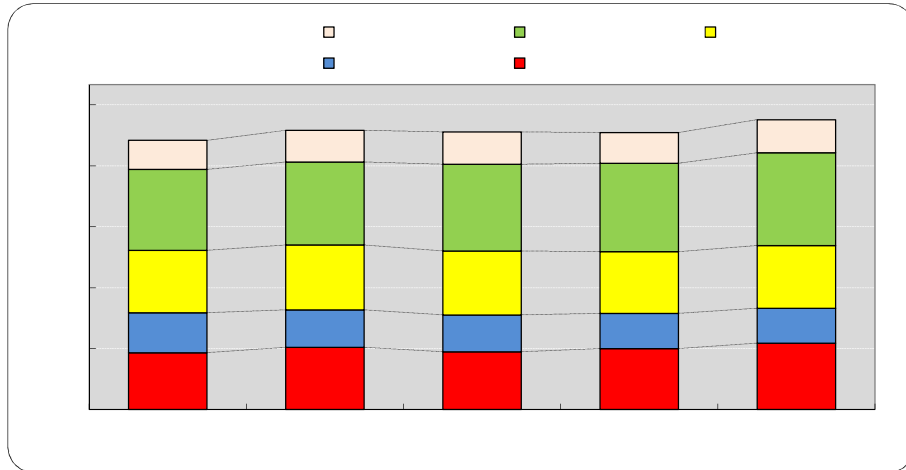
◆◆教育・子育て◆◆

21.

51)

1

			机								
29		2	19	3	39	143	1,325	32	34	624	1,949
		14	9	14	1		62	11	11	22	4
	1	24	2	25	26	23	25	35	33	34	2
3		36	15	319	4	156	1,34	33	292	595	1,969
		14		14	15		59	11	11	22	1
	1	26	29	26	31	25	2	33	31	32	29
		25	11	314	42	15	1,366	311	39	62	1,96
		13		14	15		5	11	11	22	
	1	25	29	26	32	25	2	34	34	34	29
		3	13	34	435	151	1,363	3	323	63	1,993
		14		13	16		59	12	11	23	2
	1	24	2	2	3	25	26	33	35	34	29
		32	12	3	45	163	1,42	296	332	62	2,55
		14		14	1		62	11	11	22	4
	1	26	2	2	29	26	2	32	36	34	29



22

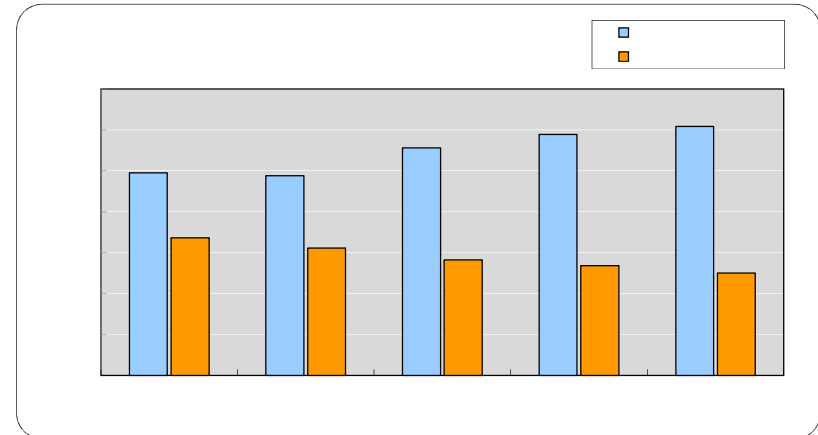
(29 1 1
3 5 1)

		1	2						
29		19	25	15	12	2	16	-	114
		26	53	34	29	55	1	-	214
		12	1	15	11	22	4	-	1
		42	45	2	33	4	5	-	2
			115	6	3	125	26	-	495
3		1	25	15	11	2	1	-	113
		29	49	34	29	49	23	-	213
		14	24	15	12	22		-	95
		3	41	29	26	45	9	-	1
		3	114		6	116	4	-	4
		1	26	15	12	2	2	19	13
		32	53	33	23	4	36	21	245
		1	24	16	11	2	11		1
		32	41	29	23	44	2	15	24
		2	11		5	111	6	43	556
		2	21	16	12	22	19	2	13
		2	49	32	21	4	33	24	234
		2	24	16	14	21	16	13	124
		36	4	2	21	41	34	24	231
		3	12	6	56	11	3	61	59
		2	23	16	12	22	15	1	126
		2	5	33	2	52	25	26	234
		16	23	15	13	23	2	1	12
		39	4	29	22	45	35	3	24
		3	12		55	12		3	6

23

(5 1)

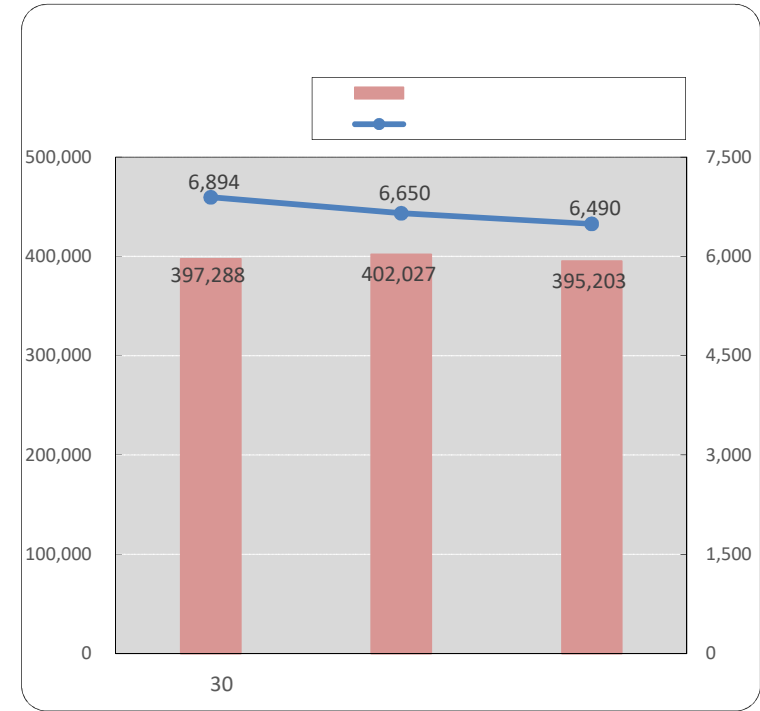
29	93	19	6	5	16	12	336	36
3	9	2	1	6	151	13	311	39
	1	1	2		129	19	22	44
	62	2	94		112	21	26	4
	63	9	95	1	92	1	25	3



◆◆医療・年金◆◆

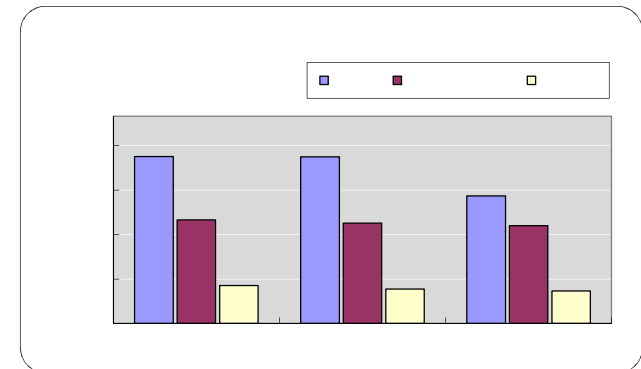
24

3	2,395,535	694	39,2
	2,634,334	665	42,2
	2,564,693	649	35,23



25

3										
	3,246			65			1			
		54,345	112,659		1,49	69,913		9,19	25,612	
	3,236	53,53	112,51	655	1,661	6,2	11	,93	23,295	
	3,213	39,43	624	664	16,43	65,952	693	,92	21,99	

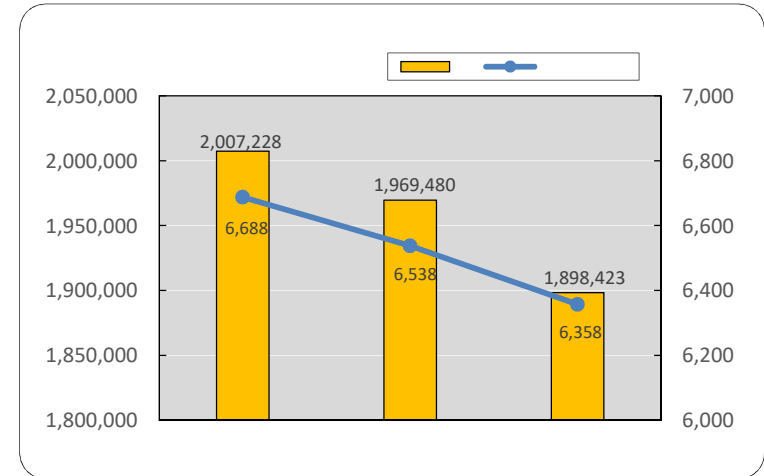
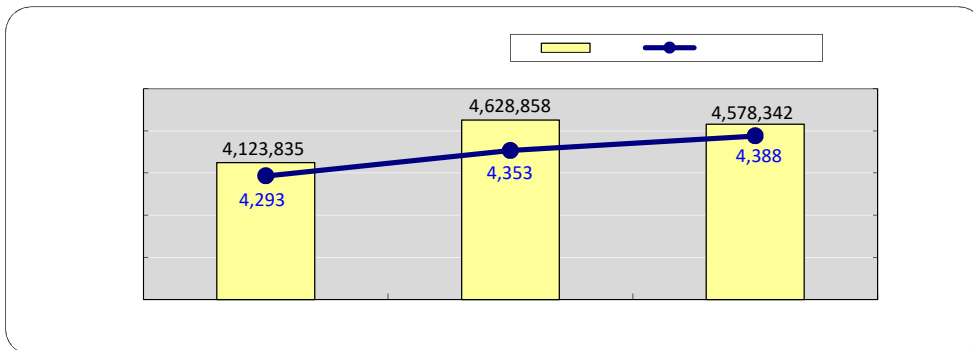


26

[Empty Header Row]													
[Empty Header Row]													
[Empty Header Row]													
[Empty Header Row]													
3	6 6	13,629	2 , 22	13,554	1,995,26	126,923	1,93,5	3,631	21,52	25	1,46	5	1,5
	6 53	12,336	1,969,4	12,21	1,95,96	124,2	1,939,54	3,569	1,222	25	1,44	4	1,2
	6 35	116,996	1,9,423	116,913	1,653	113,6	1,65,22	3,145	2,51	24	1,	59	1,

2.

[Empty Header Row]								
[Empty Header Row]								
[Empty Header Row]								
3	4,293	146,246	4,123,35	144,229	4,14,999	2,1	1,36	
	4,353	153,451	4,62,5	151,429	4,69,9	2,22	1,	
	4,3	145,9	4,5,342	144,129	4,56,	1,5	1,342	

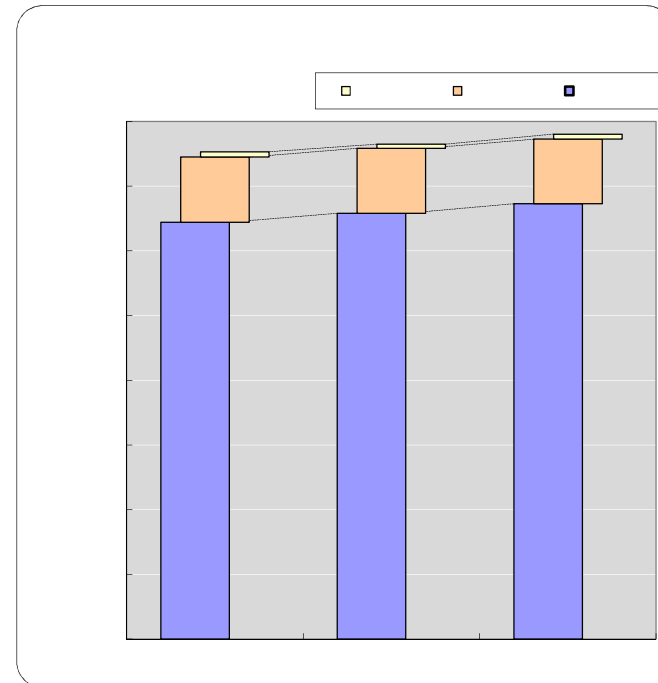


2.

3	, 45	5, 221, 22	5	5 3, 35	54	41, 4 3
	, 542	5, 29 , 99	5	5 2, 55	44	32, 526
	, 642	5, 364, 2 2	5 2	49 , 36	52	39, 445

29.

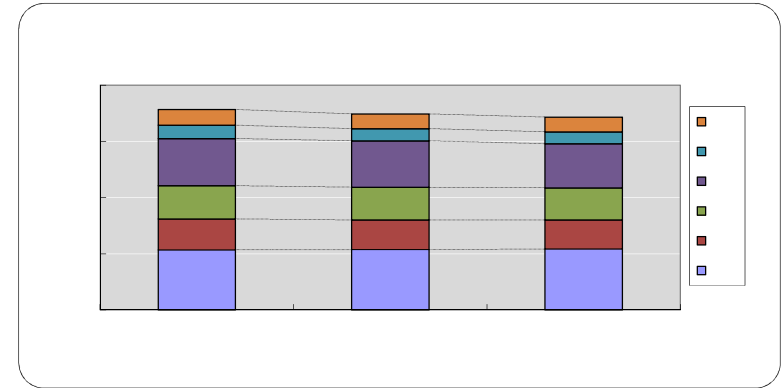
3	3, 361	1, 3	44	5, 1
	3, 3 2	1, 611	35	4, 94
	3, 234	1, 563	39	4, 36



◆◆福祉・保健・介護◆◆

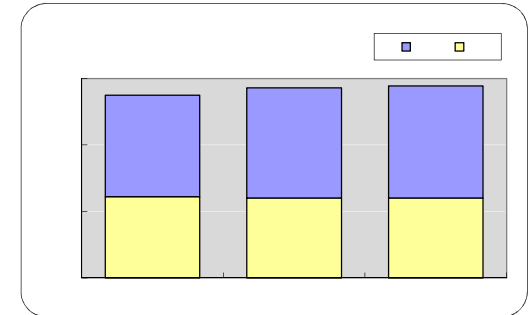
3.

3	1,42	42	22	236	336	95	112
	1,396	43	21	233	332	5	16
	1,33	433	29	22	314	5	15



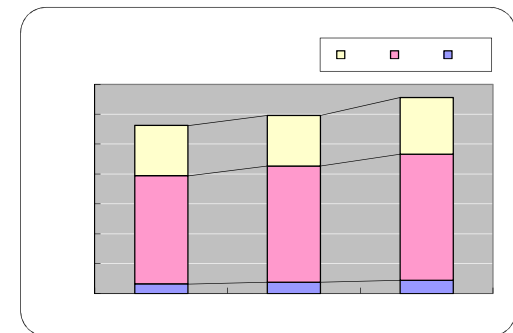
31.

3	25	122	153
	26	12	166
	29	12	169



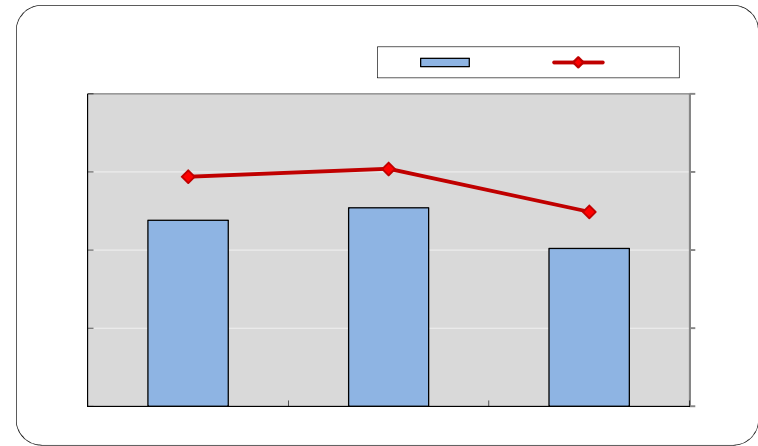
32

3	21	16	11	4
	29	19	194	5
	32	22	211	95



33

3	919	1, 294
	92	1, 3 4
	9 1	1, 249



34

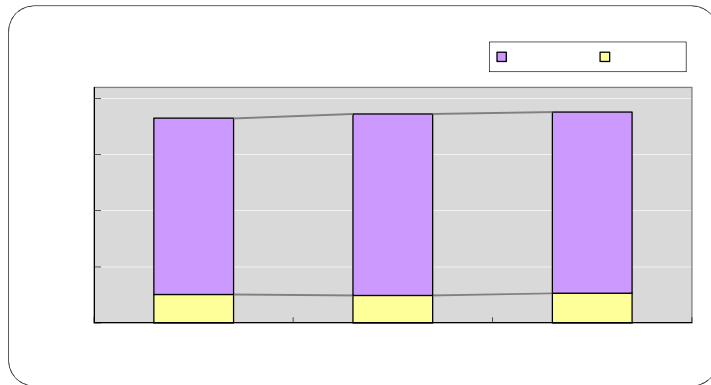
			3		3	
3	432	69	1	126, 195	2, 62	34, 45
	421	5	64	116, 4	2, 4	35, 535
	3 3		6	1, 95	2, 4	354, 25

35

				3 s								
3	1, 99	25	14	2	1, 14	1, 12	53	1	1, 4	669	22	
	1, 6	52	21	64	1, 146	1, 6 6	5	36	1, 6	61	226	
	1, 234	51	12	34	42	5	352	269	61	296	212	

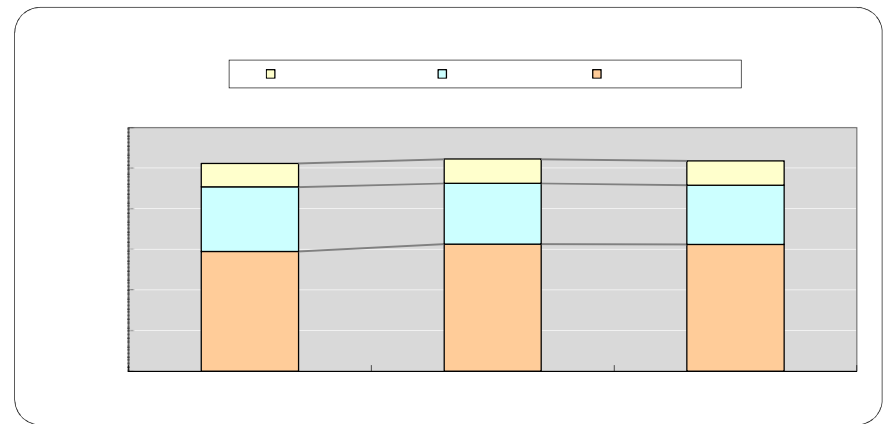
36

	65 4								5								合計
	1	2	1	2	3	4	5	1	2	1	2	3	4	5			
3	6	54	32	4	3	22	16	254	329	293	329	11	14	196	14	1,570	1,824
	63	56	3	31	31	2	15	246	33	323	325	15	155	196	15	1,616	1,862
	5	69	39	34	26	22	1	265	32	319	331	1	161	19	1,615	1,880	



3.

3	1,41, 1	95,46	29,455	2,556,662
	1,562,62	4,1	299,32	2,69,46
	1,559,35	2,4	3,361	2,5,199



◆◆交通◆◆

3.

											k	
2	13.	129.5	132	1.2	1.1	23.6	.3	13.5	99	32.4	.9	4.9
29	13.	129.5	132	1.2	1.4	23.3	.3	13.5	99	49.5	.91	4.9
3	13.	129.4	132	1.2	1.3	23.3	.3	13.4	99	49.6	.91	4.1
	13.9	129	132	1.2	1.6	23.2	.2	13.	99	49	.91	4.1
	131.1	129	13	1.3	1.	23.2	.2	13.9	99	5.1	.91	4.1

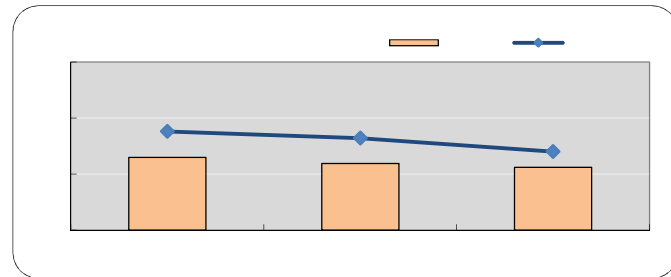
39.

3		2.2km	14.3km	13. km	1.5
		1. . %	1. . %	99. %	33.9 %
		2.2km	14.3km	13.9km	1.5
		1. . %	1. . %	99.4%	33.9 %
		2.2km	14.3km	131.1km	1.5km
		1. . %	1. . %	99.4%	33.9 %

4.

12.31

	13	1	1.5
	119		164
	112	1	139



41.

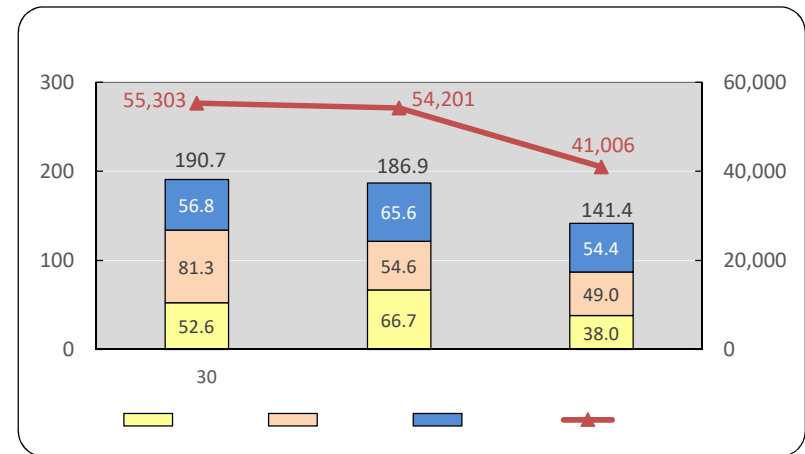
	36 1		63 3	
2	-	-	45	-
29	2,12	-	42	-
3	2,132	9	415	264
	2,6	9	4	262
	1,59	9	324	26

56

3

42

	13	12	11		
3	52.6	1.3	56	19.	55,33
	66	54.6	65.6	16.9	54,21
	3.	49	54.4	141.4	41,6

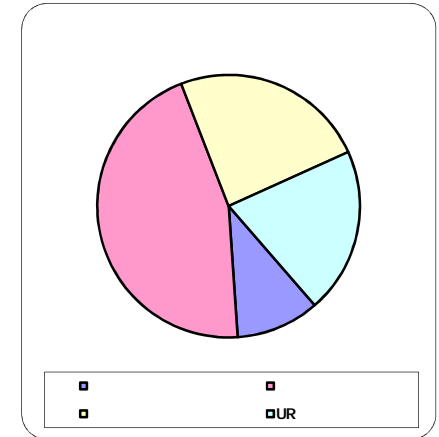


◆◆生活◆◆

43

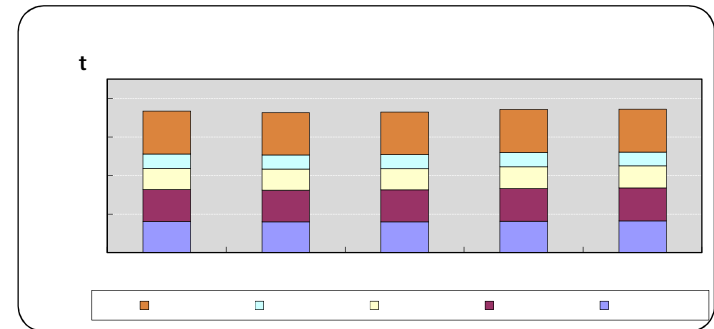
												R						
		2	2	194		234	42			42	662						662	
					124	124	14	44	22	1,14	1,22	3		51	1	52	52	2,555
													59		59	2	2	26
		2	2	194	124	35	612	44	22	1,56	1,934	3	59	51	4	1	1	3,44

4 1



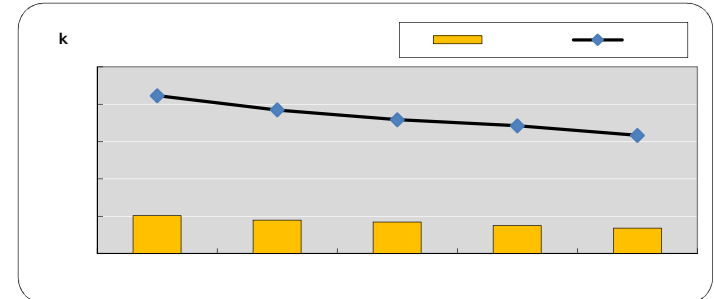
44

								t	
2	, 35	, 315	5, 5 1	3, 36	11, 1	36, 5			
29	, 3	, 242	5, 435	3, 631	11, 25	36, 336			
3	, 9 5	, 266	5, 495	3, 662	11, 92	36, 5			
	, 11	, 515	5, 6 1	3, 664	11, 1	3, 14			
	, 223	, 594	5, 6	3, 6 9	11, 11	3, 221			



45

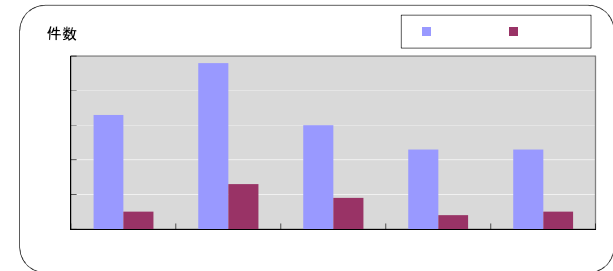
				k0	
2	42, 3	3, 525	1, 14	46	
29	3, 454	3, 2 5	, 922	44	
3	35, 55	2, 9	, 41	1	
	34, 231	2, 53	, 5 5	625	
	31, 63	2, 636	6, 5	565	



46

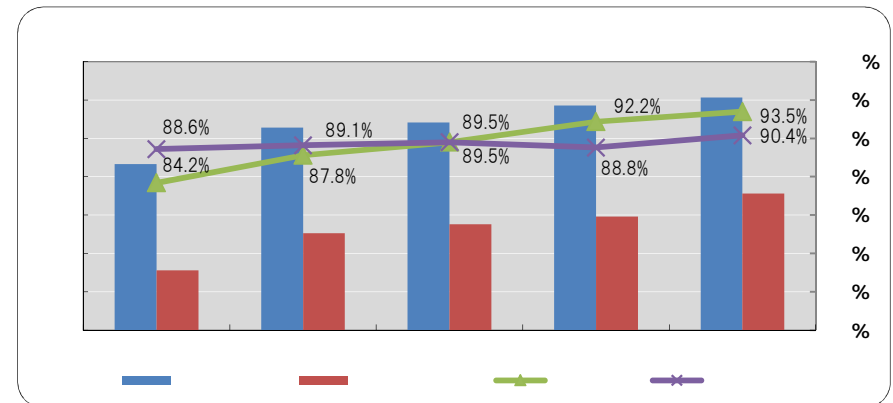
29年	33	5	16	4	528	80	36,765	5,705	1,795	1,247	83	465	1,744	
30年	48	13	25	9	1,341	365	52,443	4,596	1,880	1,250	87	543	1,803	
元年	30	9	11	6	138	89	31,817	8,666	1,821	1,315	73	433	1,730	
2年	23	4	8	3	776	434	22,943	13,302	1,713	1,201	58	454	1,624	
3年	23	5	11	4	624	493	28,823	22,863	1,570	1,115	67	388	1,489	

12 31



4 .

				ha			
2	11,1	2,93	24,32	4.4	21,55	4.2%	.6%
29	11,625	2,6	25,29	563	22,52	.%	9.1%
3	11,44	2,31	25,412	522.1	22,56	9.5%	9.5%
	12,22	2,53	25,53	539.9	22,956	92.2%	.%
	12,9	2,9	26,6	552.61	23,563	93.5%	9.4%



◆◆施設◆◆

4.

3	16,362	11,5	6,65	2,6	4,6	31,99	33,19	11,211	3,3	13,9
	13,451	1,933	,66	2,395	3,5	32,36	24,3	,43	2	12,916
	9,6	,23	5,541	1,3	34,169	22,96	22,63	5,256	1,42	

49.

3	6,63	23,39	4,49
	61,566	22,94	4,364
	3,12	13,6	2,964

5.

3	4,1	11,65	341,2	,53
	31,2	116,43	235,11	45,3
	23,194	9,91	24,26	42,46

51.

3	16,244	11,2	2,531
	16,24	1,41	33,65
	,466	6,693	15,159

種別	施設名	所在地	開設年月日	電話
庁舎	水巻町役場	頃末北一丁目1-1	S60.2.12	201-4321
文化・公園・スポーツ施設	水巻町中央公民館	頃末北一丁目1-2	S61.10.15	201-0401
	水巻町南部公民館・ふれあい広場	下二東三丁目3-21	H5.4.12	202-2472
	水巻町陶芸室・染工房	頃末北二丁目15-1	H2.5.10	201-6812
	水巻町図書館・歴史資料館	古賀三丁目18-1	H12.9.3	201-5000
	堀川歴史公園	吉田東3丁目	H7.1	201-0999
	水巻町周遊拠点施設『ICOTTO!MIZUMAKI』	猪熊一丁目9-19	H30.10.20	
	みどりんぼあーく	猪熊一丁目500-1他	H10.4.1	
	遠賀川河川敷公園	猪熊十丁目1470-1	S63.5.1	
	ターゲットバードゴルフ場	(遠賀川河川敷)		
	明神ヶ辻山自然公園	杵一丁目684-2他	H6.4	
	水巻町総合運動公園 多目的グラウンド	頃末北三丁目10-1	H2.4.1	201-4000
	“ “ フール・弓道場	“ “	H3.7.1	
	“ “ テニスコート	“ “	H2.4.1	201-5757
	水巻町民体育館	おかの台33-1	S57.11.1	201-3936
	水巻町体育センター	頃末北一丁目2-15	S48.8.1	201-4000
	水巻町武道館	吉田西三丁目1-10	S59.4.1	201-3051
猪熊グラウンド	猪熊九丁目1074	S52.4.1		
吉田グラウンド	吉田西三丁目1943	S55.4.1		
小・中学校	猪熊小学校	猪熊三丁目4-1	S30.4.1	201-0560
	杵小学校	杵二丁目3-1	M7.4.1	201-5465
	頃末小学校	頃末北四丁目13-1	S3.4.1	201-6066
	伊左座小学校	伊左座三丁目4-1	S49.4.1	202-0350
	吉田小学校	吉田東三丁目5-1	S49.4.1	201-2969
	水巻中学校	中央17-1	S22.4.1	201-0657
	水巻南中学校	下二東三丁目14-1	S32.4.1	201-3665
	水巻町中学校給食センター	下二東三丁目14-2	H24.9.1	201-8900
福祉施設	いきいきほーる	頃末南三丁目11-1	H7.11.6	202-3212
	水巻町障害者福祉センター	吉田西三丁目1-8	S54.4.1	201-0794
	水巻町高齢者福祉センター『サクラほーる』	吉田団地6-1	H19.4.1	201-3344
	北部高齢者支援センター	猪熊一丁目6-40		202-8990
	中部高齢者支援センター	頃末北四丁目2-30		201-1314
	南部高齢者・障害者支援センター	吉田南二丁目9-1		201-8826

種別	施設名	所在地	開設年月日	電話
子育て施設	水巻町児童少年相談センター『ほっとステーション』	古賀二丁目5-8	H13.4.1	203-1555
	水巻町子育て支援センター	古賀二丁目4-17	H12.4.1	203-5772
	水巻町第二保育所	古賀二丁目4-17	S44.4.1	201-4191
	水巻第一保育所	頃末北一丁目1-3	S47.4.1	201-1500
	水巻北保育所	猪熊五丁目3-8	S49.12.1	201-9308
	水巻みなみ保育所	二西一丁目7-1	S49.9.1	202-5218
	水巻吉田保育園	吉田西二丁目1-13	S56.7.1	202-7193
	水巻幼稚園	下二西三丁目6-15	S29.1.10	202-0001
	水巻中央幼稚園	古賀二丁目1-8	S52.3.31	201-0419
	水巻聖母幼稚園	頃末南一丁目35-3	S37.9.1	201-9559
専修学校	遠賀中間医師会立遠賀中央看護助産学校	下二西二丁目1-33	H20.4.1	203-2333
	福岡水巻看護助産学校	立屋敷一丁目14-51	H20.4.1	201-5233
その他	水巻町社会福祉協議会	頃末南三丁目11-1	S43.6.20	202-3700
	福岡県宗像・遠賀保健福祉環境事務所 遠賀分庁舎	吉田西二丁目17-7	S39.11.16	201-4161
	国土交通省遠賀川工事事務所 河堰管理支所	猪熊十丁目7-1		201-1675
	国土交通省曲川排水機場	二西三丁目10-1		203-1140
	古賀配水池	牟田1-2	S63.5.1	-
	高松汚水中継ポンプ場	樋口11-5	H19.6	202-4134
	遠賀・中間地域広域行政事務組合し尿処理施設	猪熊十丁目1-32	S40.4.1	201-2184
	水巻町特産品センター	頃末南二丁目13-2	H30.4.1	
	JR水巻駅	頃末南一丁目2-1	S36.10.1	201-3100
	JR東水巻駅	吉田南一丁目8-1	S63.3.13	-
	水巻町商工会	頃末北一丁目9-7	S35.11.14	201-7551
	頃末郵便局	頃末北一丁目12-1	S13	201-7425
	吉田郵便局	吉田西四丁目1-17	S4	201-7423
	梅ノ木郵便局	梅ノ木団地41-6	S31	201-7421
水巻交番	頃末北四丁目8-1		201-0057	

※網掛け部分は町の施設



水巻町統計資料

知るえつと

発行・編集 水巻町 住宅政策課 定住促進係
〒807-8501

福岡県遠賀郡水巻町頃末北一丁目1番1号

● Tel 093-201-4321 ● Fax 093-201-4423

● URL <https://www.town.mizumaki.lg.jp/>

令和4年3月発行