

登記年月日：平成27年12月7日

これは図面に記録されている内容を証明した書面である。
令和5年6月22日 福岡法務局八幡出張所

登記官

小佐井宗一

地番	1111-1 1111-5 1111-6	土地積測量図
土地の所在	遠賀郡水巻町古賀二丁目	

世界測地系・平面直角座標系Ⅱ

地番	(A) 1111-1	測点	標識	X	Y	X-X	Y (X-X)
X1	新設コンクリート杭	96092.616	-29027.960	-43.024	1248898.951040		
X2	新設コンクリート杭	96051.007	-29025.551	-40.278	1169091.143178		
B5	既設金属プレート	96052.338	-28999.859	17.189	-498478.676351		
B4	既設金属プレート	96068.196	-29000.688	20.861	-604693.345488		
B10	新設金属プレート	96073.189	-29000.956	25.835	-749239.698260		
B3	既設プラスチック杭	96094.031	-29002.075	19.427	-563423.311025		
倍面積							2155.183094
面積							1077.581547
地積							1077.58 m ²

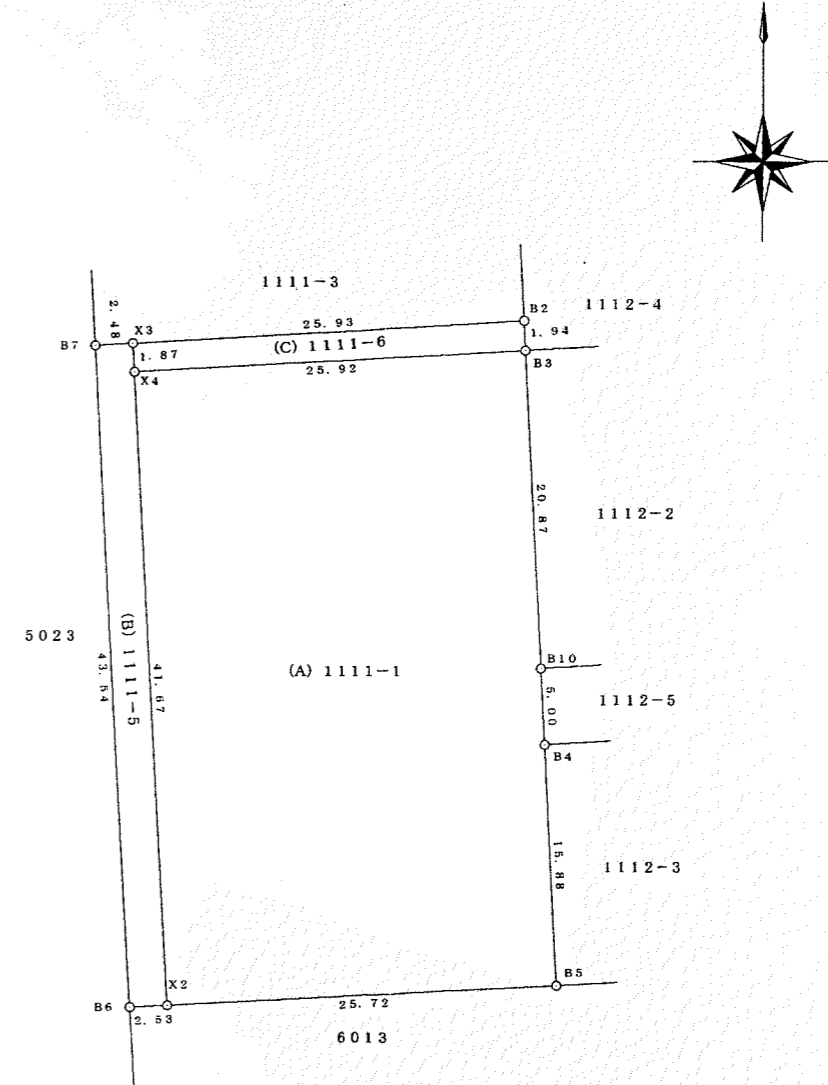
地番	(B) 1111-5	測点	標識	X	Y	X-X	Y (X-X)
X3	新設コンクリート杭	96094.489	-29028.068	1.730	-50218.557640		
B7	既設金属プレート	96094.346	-29030.551	-43.613	1266109.420763		
B6	新設金属プレート	96050.876	-29028.080	-43.339	1258047.959120		
X2	新設コンクリート杭	96051.007	-29025.551	41.740	-1211526.498740		
X4	新設コンクリート杭	96092.616	-29027.960	43.462	-1262193.756720		
倍面積							218.566783
面積							109.2833915
地積							109.28 m ²

地番	(C) 1111-6	測点	標識	X	Y	X-X	Y (X-X)
X3	新設コンクリート杭	96094.489	-29028.068	-3.366	97708.476888		
X4	新設コンクリート杭	96092.616	-29027.960	-0.458	13294.805680		
B3	既設プラスチック杭	96094.031	-29002.075	3.366	-97620.984450		
B2	既設コンクリート杭	96095.982	-29002.176	0.458	-13282.996608		
倍面積							99.301510
面積							49.650755
地積							49.65 m ²

合計面積 1236.516935

日本測地 → 世界測地に変換

既知点の名称	X座標	Y座標
水巻町基準点 DD201-3	96159.876	-28786.392
水巻町基準点 DD201-4	96150.860	-28877.894
水巻町基準点 DD201-7	95988.184	-29047.360
水巻町基準点 DD201-8	95976.334	-29093.191



測量年月日 平成27年3月16日

作成者	北九州市八幡西区楠橋上方二丁目14-45 土木部長 北村 豊也 石橋開発株式会社 測量士 堀江 榮一	縮尺	1/500	申請人	美浦 喜明	縮尺	1/500
-----	---	----	-------	-----	-------	----	-------

