

広報みずまき

M I Z U M A K I T O W N

PUBLIC RELATIONS MAGAZINE

10 お知らせ版

No.379



生活情報

INFORMATION

水巻町役場 ☎ 201-4321
FAX 201-4423

コミュニティ無線
確認ダイヤル ☎ 201-9119

中央公民館 ☎ 201-0401
FAX 201-0411

南部公民館 ☎ 202-2472
FAX 202-2473

総合運動公園
・スポーツ振興係 ☎ 201-4000
・テニスコート ☎ 201-5757

いきいきほーる
健康課 ☎ 202-3212
FAX 202-3621

子育て
支援センター ☎ 203-5772
FAX 203-5806

ほっと
ステーション ☎ 203-1555
(児童少年相談センター) FAX 203-1553

図書館 ☎ 201-5000
FAX 201-0995

歴史資料館 ☎ 201-0999

障害者
福祉センター ☎ 201-0794

サクラほーる
(高齢者福祉センター) ☎ 201-3344

北九州市上下水道局
・お客様センター ☎ 582-3031
・西部工事事務所 ☎ 644-7820

【遠賀・中間の休日救急医療】
遠賀中間休日
急病センター ☎ 282-9919

お知らせ

2019年10月から 消費税の軽減税率制度実施

2019年10月1日から、消費税の税率が8%から10%に引き上げられると同時に、消費税の軽減税率制度が実施されます。

この制度は低所得者に配慮するため、日常生活に密接に係る品目のみ、消費税率を8%に据え置くというものです。

●対象

▽酒類・外食などを除く飲食料品
▽定期購読契約が締結された週2回以上発行される新聞

●問い合わせ 消費税軽減税率電話相談センター ☎ (0570) 030局456番

【中小事業者への支援措置】

消費税の軽減税率制度が始まることに伴い、国は複数税率への対応

が必要となる中小事業者へ支援を行っています。

●内容 複数税率対応のレジの導入・システム改修などの経費の一部を補助

●問い合わせ 軽減税率対策補助金事務局 ☎ (0570) 081局222番

事業者の皆さんへ 年末調整説明会

年末調整や法定調書の記載方法の説明会を開催します。説明会に参加する人は、事前に郵送されている年末調整関係用紙を持参してください。

なお、説明会終了後に、2019年10月1日からの消費税率引上げに合わせて実施される消費税軽減税率制度の説明なども行います。

●とき 11月16日(金) 午後1時30分
●ところ 岡垣サンリーアイ(岡

垣野野間) ●問い合わせ 若松税務署法人課 ☎ 761局2694番

砂の彫刻「あしや砂像展」 テーマは明治維新

明治元年からちょうど150年。「明治維新」をテーマに砂の彫刻が多数展示されます。夜間はライトアップされ、昼間とは一味違った幻想的な砂の彫刻を楽しむことができます。

また、さまざまなイベントや、多くの飲食店が来店し、土曜日、日曜日は花火が夜空を彩ります。

●とき 11月4日(日) までの午前10時～午後9時
※入場は午後8時30分までです。

●ところ 芦屋海浜公園レジャープールアクアアン内特設会場(芦屋町芦屋)
●費用 大人 500円

相続登記の登録免許税 免税措置が始まりました

平成30年4月1日から3年間、一定の条件を満たすことで、土地の相続登記にかかる登録免許税が免除される場合があります。

●免税される場合 相続により土地の所有権を取得した人が、その土地の所有権の移転登記を受け

ないで死亡し、その人の相続人などが、その死亡した人を登記名義人とするために受ける所有権移転登記に対する登録免許税を免除する。

●問い合わせ 福岡法務局八幡出張所 ☎ 641局7307番

忘れてない？ サイフにスマホに火の確認



【午後7時のサイレンで知らせます】

11月9日(金)～15日(木)は、秋季全国火災予防運動週間です。期間中は午後7時から20秒間、サイレンを鳴らします。

【火災から大切な命と財産を守る7つのポイント】

●3つの習慣

- ▷寝たばこは絶対にやめる。
- ▷ストーブは、燃えやすいものから離れた位置で使用する。
- ▷ガスこんろなどのそばを離れるときは、必ず火を消す。

●4つの対策

- ▷逃げ遅れを防ぐために、住宅用火災警報器を設置する。
- ▷寝具や衣類、カーテンからの火災を防ぐために、燃えにくい製品を使用する。
- ▷火災を小さいうちに消すために、住宅用消火器などを設置する。
- ▷高齢者や身体の不自由な人を守るために、隣近所の協力体制をつくる。

●問い合わせ 役場庶務係 ☎ 201-4321

●**相談員** 介護支援専門員

●**共通事項**

●**問い合わせ** 社会福祉協議会 ☎ 2022局3700番

●**福岡県若者自立相談窓口を開設しました**

県では、高校中退などで進路が決まっていない若者を適切な支援機関につなぐ相談窓口を開設しました。

●**とき** 毎週月曜日～土曜日午前10時～午後7時

●**電話受付**は午後6時30分までです。 ※祝日・年末年始を除きます。

●**ところ** 大野城市雑餉隈町4丁

学校法人 福岡保健学院 <http://hidamari-ie.jp>

みずまき助産院 ひだまりの家

(ブログ・Facebookもぜひご覧ください)

楽しいイベントご案内

ひだまりの家でのんびり過ごしませんか

☆10月27日(土)	☆10月31日(水)	☆11月12日(月)
▷ヨガ教室	午前11時～	午前10時～
午前10時～マタニティ	▷自然食工房めぐみのみそづくり	▷わらべうたベビーマッサージ
午後0時～産後(1歳未満)	参加費 3,000円(要予約)	参加費 1,000円(要予約)
午後2時～産後(1歳～3歳)	参加費 500円(要予約)	※当院で出産の方は500円
参加費 500円(要予約)		

妊娠、出産、育児、母乳などに関するお問い合わせ、お気軽にご相談ください。

〒807-0051 遠賀郡水巻町立屋敷1-14-50
学校法人 福岡保健学院 みずまき助産院ひだまりの家
TEL : 093-201-7731 FAX : 093-201-7741 Eメール : jyosanin@hidamari-ie.jp

●**相談**

●**女性の人権ホットライン**
全国一斉強化週間

11月12日(月)～18日(日)は、「女性の権利ホットライン」強化週間です。期間中は、夫・パートナーからの暴力、職場でのセクハラなど女性に関する相談を無料で受け付けています。

●**とき**

▽11月12日(月)～16日(金) 午前8時30分～午後7時

▽11月17日(土)・18日(日) 午前10時～午後5時

●**相談員** 法務局職員、人権擁護委員

●**相談電話番号** ☎(0570)0

●**70局810番**

●**問い合わせ** 福岡法務局人権擁護部 ☎(092)739局4151番

●**社会福祉協議会の相談事業**

いきいきほーるの空調設備等改修工事の間中は相談場所が変わります。

●**住民相談**

日常の悩みを一人で抱え込まずに相談してください。

●**とき** 毎週月曜日・金曜日 午後1時～4時

●**※受け付け**は午後3時30分までです。

●**※相談**は電話でも受け付けます。

●**ところ** 中央公民館

●**※11月2日(金)・5日(月)**は

●**役場103会議室**で実施します。

●**相談員** 住民相談員

●**弁護士**の無料法律相談

●**とき** 11月12日(月)・29日(木) 午後1時～4時

●**ところ** 役場305会議室

●**定員** 各7人(先着順)

●**対象** 町内に住む人

●**申込開始日** 11月6日(火) 午前8時30分

●**相談員** 弁護士

●**司法書士の無料法律相談**

●**とき** 11月10日(土) 午後1時～4時

●**※受け付け**は午後0時50分から3時30分までです。

●**ところ** 中央公民館大会議室

●**内容** 財産、相続、多重債務などの相談

●**相談員** 司法書士

●**行政相談**

毎日の暮らしの中で、行政に対する意見や要望、苦情などはありませんか。

行政相談では総務大臣から委嘱を受けた行政相談委員が相談に応じます。

●**とき** 11月12日(月) 午後1時～4時

●**※受け付け**は午後3時30分までです。

●**ところ** 役場別館小会議室

●**相談員** 行政相談委員

●**介護相談**

いきいきほーるが工事中のため、電話相談のみ受け付けます。

介護について困っていることがあれば、相談してください。

●**とき** 11月21日(水) 午後1時～4時

●**相談員** 介護支援専門員

●**共通事項**

●**問い合わせ** 社会福祉協議会 ☎ 2022局3700番

訂正とおわび

SSLL会会員募集

広報みずまき10月10日号の8ページに掲載した、SSLL会会員募集の問い合わせに誤りがありました。訂正しておわびします。

〔正〕水巻SSLL会(西田) 201局7348番

●**問い合わせ** 役場広報係 ☎ 201局4321番

今月の納期限

10月31日(水)

町県民税 3期
国民健康保険税 5期
後期高齢者医療保険料 4期

●**問い合わせ**
▷役場納税係(町税)
▷役場保険年金係(後期高齢者医療保険料)

巡回交通事故相談

●**とき** 11月14日(水) 午前10時～午後4時(受け付けは午後3時まで)

●**ところ** ハピネスなかま(中間市通谷)

●**問い合わせ** 福岡県交通事故相談所 ☎(092)643-3168

●**試験日** 12月21日(金)

●**募集科目・定員**

▽CAD/CAM科 一般15人
▽ビル設備サービス科 一般20人
▽企業実習付5人
▽機械加工技術科 一般15人、企業実習付8人

●**費用** 無料

●**教科書**、訓練生保険料などは個人負担です。

●**申込方法** 11月8日(木)から12月14日(金)までにハローワーク八幡(八幡西区六生)に求職申し込みをしてください。

●**対象** ハローワークに求職申し込みをしている人

●**ところ** ポリテクセンター福岡(八幡西区六生)

●**求人企業募集**

●**高齢者を活用してください**

福岡県高齢者能力活用センターには幅広い分野で即戦力となる高齢者が登録されています。職種経験・人生経験豊富で、総合的判断力に優れている高齢者を活用して、優れた技能・人脈を持つ高齢者を、必要な時に必要な期間派遣してください。

●**問い合わせ** 水巻町体育協会 ☎ 201局4000番

●**講師** 絵たよりの会

●**費用** 200円

●**共通事項**

●**ところ** 中央公民館

●**定員** 各30人(先着順)

●**申込期限** 各開催日の1週間前

●**申し込み・問い合わせ** 社会福祉協議会 ☎ 2022局3700番

●**11月は食育・地産地消月間**

●**多数のイベントが開催**

県では、11月を食育・地産地消月間としています。みんなで県産農林水産物を食べて、「福岡のおいしい幸せ」の輪を広げましょう。期間中は、県内各地で収穫祭りや農業体験など多彩なイベントが実施されます。詳しくはホームページで確認してください。

●**ホームページ** <http://kouen.com>

●**問い合わせ** 県食の安全・地産地消課 ☎(092)643局3575番

●**印象派への旅 海運王の夢**
バレレ・コレクション

英国出身の海運王バレレが自身の莫大な資産をもとに収集した絵画が公開されます。

●**とき** 12月9日(日) までの午前10時～午後6時

●**※入場**は午後5時30分までです。

●**12月3日(月)**を除く毎週月曜日は休館日です。

●**ところ** 県立美術館(福岡市中央区天神)

●**費用**

▽大人 1400円
▽高校生・大学生 800円
▽小学生・中学生 500円
●**※小学生未満**は無料です。

●**※学生**は学生証の提示が必要です。

●**問い合わせ** 県立美術館普及課 ☎(092)715局3551番

●**事業者の皆さんへ**

●**労働保険適用促進強化期間**

11月は労働保険適用促進強化期間です。パート・アルバイトを含む労働者を1人でも雇っている事業者は、労災保険・雇用保険に加入が義務付けられています。加入手続きが済んでいない事業者は、労働者が安心して働ける職場づくりと安定した事業経営を図るため、所管の労働基準監督署・ハローワークで加入手続きを

●**募集**

●**職業訓練生募集**

●**ポリテクセンター福岡**

福岡職業能力開発促進センターでは、職業訓練で離職者の再就職支援を行っています。

11月14日(水)は施設見学会も実施しています。詳しくは問い合わせしてください。

●**とき** 平成31年1月8日(火)～6月26日(水)

●**ところ** ポリテクセンター福岡(八幡西区六生)

●**対象** ハローワークに求職申し込みをしている人

●**試験日** 12月21日(金)

●**募集科目・定員**

▽CAD/CAM科 一般15人
▽ビル設備サービス科 一般20人
▽企業実習付5人
▽機械加工技術科 一般15人、企業実習付8人

●**費用** 無料

●**教科書**、訓練生保険料などは個人負担です。

●**申込方法** 11月8日(木)から12月14日(金)までにハローワーク八幡(八幡西区六生)に求職申し込みをしてください。

●**対象** ハローワークに求職申し込みをしている人

●**ところ** ポリテクセンター福岡(八幡西区六生)

●**郡内の体力自慢が集合**

●**遠賀郡ロードレース大会**

●**とき** 12月9日(日) 午前9時～午後8時20分

●**※受け付け**は午前8時20分～8時50分です。

●**ところ** 遠賀総合運動公園グラウンド(遠賀町広渡)

●**対象** 小学生以上で、郡内に住んでいるか勤めている人、または郡内のスポーツクラブなどに所属している人

●**内容** 学年、年齢に応じた部門で、1～5kmのコースを走ります。

●**申込方法** 11月15日(木)までに水巻町体育協会(総合運動公園内)で申し込んでください。

●**問い合わせ** 水巻町体育協会 ☎ 201局4000番

●**お問い合わせ** 北九州高齢者能力活用センター ☎ 881局6699番

●**ボランティア始めませんか**

●**ふれあい活動普及講座**

水巻町ボランティア協議会が開催する出会いと学びの講座です。この講座をきっかけに、一緒にボランティアを始めませんか。各講座では手話通訳を行います。詳しくは問い合わせください。

●**「竹でつくるオカリナ」竹リナづくり**

●**とき** 11月15日(木) 午前10時～正午

●**講師** 春風河馬さん

●**費用** 200円

●**【はじめての「手話」】**

●**とき** 11月22日(木) 午前10時～正午

●**講師** 新水巻手話の会

●**費用** 無料

●**【絵たよりの体験「年賀状をつくる」】**

●**とき** 11月29日(木) 午前10時～正午

●**講師** 絵たよりの会

●**費用** 200円

●**共通事項**

●**ところ** 中央公民館

●**定員** 各30人(先着順)

●**申込期限** 各開催日の1週間前

●**申し込み・問い合わせ** 社会福祉協議会 ☎ 2022局3700番

芸術の秋、文化の秋を届けます

水巻町秋の文化祭

中央公民館と南部公民館で秋の文化祭を開催します。皆さんが楽しめるイベントを多数企画していますので、遊びに来てください。

【作品展示・生花展】

- とき 11月2日(金)～4日(日) 午前9時～午後5時
※最終日は午後4時までです。
- ところ 中央公民館・南部公民館
- 費用 無料
- ポイント 中央公民館・南部公民館にあるポイントを探し、クイズに挑戦することが出来ます。正解者には粗品を用意しています。

【芸能まつり】

- とき 11月3日(土・祝) 午前10時～午後4時
- ところ 中央公民館大ホール
- 内容 舞踊・詩吟・剣舞・和楽器・民謡・カラオケ・フラダンス・合唱など
- 定員 500人

●費用 無料

- 【飲食コーナー】
男の料理教室「ふきの会」、ボランティア団体「スコレ」が1日限りの食事処を開きます。
- とき 11月3日(土・祝) 午前10時30分
- ところ 中央公民館
- 費用 メニューで料金が異なります。

【日本の文化体験(要予約)】

- とき 11月4日(日) 午前10時30分～午後0時30分
- ところ 中央公民館
- 費用 各20人
- 内容 和太鼓体験 無料
- 費用 茶道・和太鼓体験 無料
- 費用 生け花体験 300円
- 費用 表千家薄茶席

きます。

- とき 11月4日(日) 午前10時～午後2時
- ところ 中央公民館大和室
- 定員 200人
- 費用 300円
- 費用 中学生以下 200円

【楸朗読の集い】

- とき 11月10日(土) 午後1時30分～3時30分
- ところ 中央公民館大和室
- 内容 夏目漱石の作品「吾輩は猫である」やグリム童話の「死神の名づけ親」、エリーナ・ファリジョンの作品「マローンおばさん」などの朗読
- 費用 無料
- 定員 50人
- 費用 無料
- 【共通事項】
●申し込み・問い合わせ 文化連盟(中央公民館内) ☎201局0401番

「男らしく」「女らしく」ではなく「自分らしく」。水巻町は誰もが輝ける社会を目指しています。

育てる男性が、家族と社会を変える

イクメンを知っていますか

●問い合わせ 役場地域協働係 ☎201-4321



30%を超える男性が「育児休業を取得したい」と希望している一方で、実際の取得率は5%程度にとどまっております。希望通りに休みが取れていないのが現状です。また日本人男性の家事・育児関連時間は、他の先進国に比べて最低水準となっています。そのことから、子どもを産み育てることや、妻の就業維持に影響を及ぼしていると考えられています。



「イクメン」とは、子育てを楽しみ、自分自身も成長する男性、または将来そんな人生を送ろうと考えている男性のことです。「イクメン」が増えれば、妻である女性や子どもたちの生き方が変わっていくはず。

育児・介護休業法では、両親が協力して育児休業を取得できるように、パパ休暇やパパ・ママ育休プラスの特例などがあり、育児休業を取得しやすい環境づくりも進んでいます。このような環境づくりに社会全体で積極的に取り組んでいくことが重要です。

～イングリッシュスピーチ&少年の主張大会～

小・中学生スピーチフェア



町内の小・中学生たちが英語と日本語で、今の思いや将来の夢などを発表します。子どもたちの声に耳を傾けてみませんか。

- とき 11月23日(金・祝) 午前10時～正午終了予定
- ところ 中央公民館大ホール
- 内容
▷イングリッシュスピーチ 吉田小学校5・6年生が英語で歌を披露、町内の中学校の代表6人が英語でスピーチします。
▷少年の主張大会 町内の各小・中学校の代表9人が、社会や家庭、学校生活の中で感じたことを発表します。
- 問い合わせ 役場生涯学習係 ☎201-4321

11月の親子で遊ぼう(予約制)

どこでも広場



みどりんばあーくで元気に遊んだ後は、子育て支援センターでみんなと一緒に弁当を食べましょう。ミニカフェもオープン。ゆっくり過ごしてください。

- とき 11月9日(金) 午前10時～午後0時30分
- ところ みどりんばあーく(雨天時は子育て支援センター)
- 対象 0歳～就学前の子どもと保護者
- ※親子で遊ぼう開催のため、11月8日(木)、9日(金)の午後は臨時休館します。
- ※次回の土曜開所日は、12月15日(土) 午前9時～正午です。
- 持ってくるもの お弁当、お茶、お菓子は自由
- 申し込み・問い合わせ 子育て支援センター ☎203-5772

話し合いのかじ取り役を育てる

ファシリテーター養成講座受講者募集

下記の日程で講座を開催します。ファシリテーターとは、グループ活動を円滑に進める、かじ取り役のことです。講座では会議や話し合いを活発なものにし、うまくまとめるコツなどを学びます。詳しくは問い合わせください。

- 費用 無料
- 申込方法 地域協働係窓口または電話で申し込んでください。
- 申込期限 11月9日(金)
- 申し込み・問い合わせ 役場地域協働係 ☎201-4321

とき	ところ	内容
11月25日(日) 午前10時～午後3時	図書館視聴覚室	ファシリテーションって何だろう? 丁寧な場づくりを学ぶ
12月9日(日) 午後1時～5時	南部公民館大ホール	良い関係づくりを学ぶ ～聴く、質問する、認める～
1月27日(日) 午前10時～午後5時	中央公民館大会議室	ファシリテーショングラフィックを学ぶ ～書くことで会議が変わる～
2月24日(日) 午後1時～5時	中央公民館大会議室	ファシリテーターの道具活用術を学ぶ ミニ演習
3月24日(日) 午後1時～5時	中央公民館大会議室	合意形成の基本とまとめ。 そしてはじめての歩へ

※当日内容が変わることがあります。

行事予定

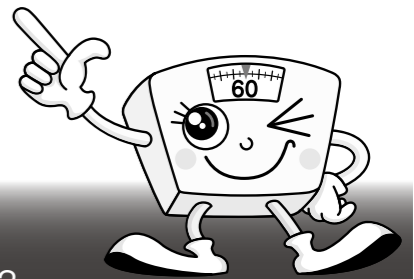
日・曜	行事名	時間	場所	問い合わせ
3土	文化の日表彰式	9:00～	中央公民館	役場庶務係
10土	司法書士の無料法律相談	13:00～16:00	中央公民館	社会福祉協議会
12月	行政相談	13:00～16:00	役場別館	社会福祉協議会
19月	特設人権相談所	13:00～16:00	中央公民館	社会福祉協議会
23金	小・中学生スピーチフェア	10:00～12:00	中央公民館	役場生涯学習係

11月

し尿収集日

日・曜	人頭制・従量制
1木	猪熊4・6～9丁目 頃末北1丁目 立屋敷1～3丁目
2金	猪熊2・4～6・8・9丁目 頃末北2丁目 頃末南1丁目・3丁目(1～23番)
5月	猪熊4・5・7・9丁目 頃末北3丁目(12番) 頃末南3丁目(24～31番) 吉田東1丁目(1～4番)
6火	頃末北2丁目(1・5番) 頃末北3丁目(1・3・5・16番) 吉田東1丁目(5～11番) 吉田東2丁目(1～18番) 月2回まわり(環整)
7水	頃末北2丁目(1・4・5番) 頃末北3丁目(1・3・4・7番) 吉田東2丁目(19～22番)・3・4丁目 吉田西1丁目
8木	頃末北2丁目(1・4・5番) 頃末北3丁目(4・6～8・13番) 月2回まわり①(太洋社)
9金	古賀 頃末北 猪熊 梅ノ木団地 月2回まわり②(太洋社) 頃末南2丁目 中央 美吉野
12月	古賀1・3丁目 机 吉田西2丁目・3丁目(1～2番) 吉田東5丁目
13火	机 吉田西3丁目(3～22番) 吉田西4丁目(1～10番)
14水	下二東1～3丁目
15木	吉田西4丁目(11～17番)・5丁目 吉田南1～5丁目
16金	二東1丁目・2丁目(1～6番) 月2回まわり(環整)
19月	樋口 樋口東 猪熊3丁目(3番) 月2回まわり頃末北(東管社) 二東2丁目(7～15番)・3丁目
20火	猪熊5丁目(5・11番) 月2回まわり猪熊・頃末北(東管社) 吉田団地1～3番・8番(37・38・46・47)
21水	猪熊5丁目(2・4・5番) 樋口 吉田団地4番(87～108)・5・6番
22木	猪熊1～3丁目 古賀2丁目 月2回まわり①(太洋社)
26月	月2回まわり②(太洋社)
27火	吉田団地4番(66～71) 吉田団地7番・8番(39～45・48～57)
28水	下二西1～3丁目 二西1・2丁目(1～6番)
29木	樋口5番 猪熊7丁目(13番) 月2回まわり(東管社) 二西2丁目(7～12番)・3・4丁目
30金	伊左座1～5丁目

健康ひろば



●申し込み・問い合わせ

いきいきほーる健康課 ☎ 202-3212

胃内視鏡検診で胃がんを早期発見
町では平成28年度まで胃部エックス線検査のみの実施でしたが、平成29年度からは、胃内視鏡検診が選択できるようになりました。その胃内視鏡検診の受診方法を紹介します。
すでに町の胃内視鏡検診を申し込んでいる人で、まだ医療機関を受診していない人は早めを受診してください。

●検診期限 平成31年2月28日(木)

●対象 次の条件を全て満たす人
▽平成31年3月31日時点で50歳以上の人
▽平成30年度に、町の胃内視鏡検診または胃部エックス線検査のどちらも受診していない人
▽平成29年度に町の胃内視鏡検診を受診していない人
※平成29年度に町の胃部エックス線検査のみを受けた人は受診できません。
▽胃がんの手術をした人は、手術後5年以上経過している人
※胃にすでに症状のある人は町の検診ではなく、早期に医療機関を受診してください。

●費用 3,000円
※生活保護を受けている人は無料です。

●申込方法 いきいきほーる健康課へ電話で申し込み、検診票などが届いてから医療機関に直接

高齢者肺炎球菌ワクチン予防接種
インフルエンザが流行するこれからの時期は、肺炎を発症する高齢者が増えてきます。高齢者肺炎球菌ワクチンの予防接種を受けて本格的に流行する時期に備えましょう。助成の対象となる人には4月に案内がきを送っています。

●対象 これまでに肺炎球菌ワクチン接種したことがなく、次のいずれかに該当する人
▽65歳、70歳、75歳、80歳、85歳、90歳、95歳、100歳の人
▽60歳、64歳で心臓、腎臓、呼吸器に重い疾患があり、医師がワクチンの接種を必要と認めた人
※年度内に到達する年齢で判断します。

●費用 自己負担額2,500円
※生活保護を受けている人、住民税非課税世帯の人は無料です。受診時に証明書類を指定医療機関へ持参する必要があります。詳しくは問い合わせください。

※予防接種を受けた後の払い戻しはできません。

●接種方法 指定医療機関に直接予約を受けてください。
※指定医療機関が分からない場合や、町外の医療機関で接種を希望する場合は、問い合わせてください。

●接種期限 平成31年3月31日(日)

消費生活HOTLINE

契約内容をよく確認 インターネットでの旅行予約

●問い合わせ 消費生活センター ☎ 201-4321
▷受付時間 午前9時～午後4時30分



近年大幅に増加しているインターネットでの旅行予約に関するトラブルの相談事例を紹介します。

【実際】
2カ月後に利用する航空券をインターネットのサイトで2枚購入。料金の2万円をクレジットカードで決済した後、利用日を間違えたことに気付いた。その日の内にキャンセルしたが、サイトから1万円のキャンセル料を請求された。

【アドバイス】
今回の販売方法は通信販売に当たり、クーリングオフが適応されません。そのためキャンセル料は、サイト業者の規約に沿った対応となります。

店舗での予約と異なり、ネット上の旅行サイトで予約をするときは、予約内容や契約条件をよく確認しないと、思っていたものとは違う内容になっていた、予想外のキャンセル料を請求されたりする場合があります。申し込み完了前に、キャンセル料などの契約条件や日付、氏名、メールアドレスなどの予約内容をよく確認しましょう。不安に思うことがあれば、消費生活センターに相談してください。

町の人口 (面積 11.01 km²)

29年9月	30年9月	9月の人の動き
28,898人	28,612人	出生 ▶ 15人
13,572人	13,408人	死亡 ▶ 21人
15,326人	15,204人	転入 ▶ 50人
13,330世帯	13,323世帯	転出 ▶ 86人
		その他 ▶ 0人

救急	火災	種類	町名
151	0	水巻	水巻
48	1	芦屋	芦屋
72	0	遠賀	遠賀
126	1	岡垣	岡垣
397	2	合計	合計

管内火災・救急件数(9月)

おいしいおかずレシピ vol.216

アカモクのスープ



調理:食生活改善推進会

作り方

- ①鳥ささみは筋を取り、薄くそぎ切りにする。
- ②①に片栗粉をまぶし、湯通ししておく。
- ③ネギを小口切りにする。
- ④だし汁を温め、アカモクと②を入れる。薄口しょうゆで味を整え、ネギを散らす。

一口メモ

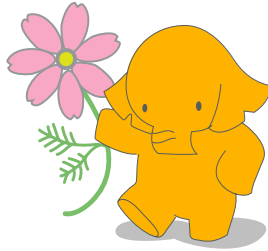
アカモクなどの海藻類には食物繊維が多く含まれています。成人の食物繊維の食事摂取基準は1日20gといわれています。毎日の食事に野菜やキノコ、海藻などで食物繊維を取りましょう。

材料・4人分

アカモク(生)	120g
鳥ささみ	80g
片栗粉	適量
ネギ	適量
だし汁	600ml
薄口しょうゆ	適量

1人分 32Kcal 塩分 0.8g

晴れときどき 読書



●問い合わせ 図書館 ☎ 201-5000
歴史資料館 ☎ 201-0999

●11月の休館日 ■が休館日

日	月	火	水	木	金	土
28	29	30	31	1	2	3
4	5	6	7	8	9	10
11	12	13	14	15	16	17
18	19	20	21	22	23	24
25	26	27	28	29	30	1

●開館時間 午前10時～午後6時

●11月の図書館・歴史資料館イベント

日程	予定	開始時刻
3日(土)	お話し会 (たんぼぼ)	午後2時
	大人のための朗読会 (言の葉)	午後2時
10日(土)	お話し会 (ともしびの会)	午前11時
	お話し会 (絵本ミュージカル)	午後2時30分
14日(水)	赤ちゃんと楽しむお話し会 (図書館スタッフ)	午前11時
17日(土)	お話し会 (ぷぷら)	午後2時
18日(日)	ピアノ演奏 (林佑希乃さん)	午前11時30分
	親子 de シネマ 「リボンの騎士 総集編」	午後3時
20日(火)	図書館 de シネマ 「顔」	午前11時
24日(土)	お話し会 (ピノキオ文庫)	午前11時30分
25日(日)	お話し会 (図書館スタッフ)	午後2時

歴史資料館

野鳥観察会



- とき 11月23日(金・祝) 午前9時30分～正午
- ところ 図書館周辺
- 内容 野鳥観察
※雨天時は図書館で室内学習を行います。
- 講師 梶原剛二さん(日本野鳥の会筑豊支部長)
- 定員 15人程度(先着順)
- 費用 20円(保険料)
- 持ってくるもの 筆記用具、双眼鏡(持っている人のみ)
- 申込方法 11月18日(日)までに、歴史資料館に電話で申し込んでください。特別整理期間中のため、窓口での申し込みは11月1日(木)以降の受け付けとなります。

今月のオススメ本

マリー・アントワネットの日記 Rose

吉川トリコ 著
新潮社



●図書館スタッフの紹介文

このフランス王妃、愛さずにはられない

マリー・アントワネットといえば、18世紀末フランス王家へ嫁ぎ、悲劇の最期を遂げた愛らしい世界史のヒロイン。その美しく悲しい歴史像を、本作は1行目から打ち砕く軽やかさです。政略結婚、跡継ぎ問題、宮廷の混乱、そして恋。マリー・アントワネットは、ネットで使用される俗語を日記に多用しながら、王家の怠慢な日々を懸命に生き抜いていきます。

SNSのように素早く目を通せるかと思いきや、胸が締め付けられるような言葉もつづられます。毒つきながらも、最期を迎えるそのときまで振り切る明るさに力をもらえます。マリー・アントワネットやルイ16世の印象が一変する作品です。第2巻にあたる「Bleu」と併せて楽しんでください。(スタッフK)

●今月の新刊

一般書

- 妊娠中に食べたいごはん
山田奈美 著 / 井上裕子 監修
家の光協会
- 職業、女流棋士
香川愛生 著
マイナビ出版



児童書

- きょうがはじまる
ジュリー・モースタッド 作 / 石津ちひろ 訳
BL出版
- ゆうえんちのわたあめちゃん
ルーマー・ゴッデン 作 / 久慈美貴 訳
徳間書店
- 11歳のバースデー
井上林子 作 / イシヤマアズサ 絵
くもん出版

