

# 環境動画を放映中

町の環境施策 PR として、環境動画を作成しました。動画は、町ホームページや役場ロビーで見ることができます。時間があるときに、ぜひ一度見てみてください。

●問い合わせ 役場環境係



# 6

お知らせ版

NO.363

T O W N M I Z U M A K I I S S U E

# 広報 みずまき

<https://www.town.mizumaki.lg.jp/>

## 第18回コスモスまつり 出店者を募集します



出店とリサイクルマーケットの出店者を募集します。応募者多数の場合は、抽選で決定します。

●とき  
▽10月21日(土) 午前10時～午後6時  
▽10月22日(日) 午前10時～午後4時

●ところ  
みどりんぱあーく

●対象  
町内に店舗を持つている人または町内に住んでいる人

●出店の種類は自由ですが、競合する場合は調整することがあります。

※リサイクルマーケットで販売できるものは、家庭不用品のみです。調理・飲食関係の出店はできません。

●募集数  
▽出店 15店舗

▽リサイクルマーケット 7区画

●出店費用  
▽出店 2日間で4000円

▽リサイクルマーケット 1日当たり500円

※電源を使用する場合は、別に2日間4000円が必要です。

※臨時食品営業許可の必要な出店は、宗像・遠賀保健福祉環境事務所(宗像市東郷)で事前に手続きをしてください。

●申込方法  
申請事項の確認をします。必ず出店する本人が役場産業振興係へ申請用紙を取りに来てください。

▽持つてくるもの  
本人の免許証または保険証のコピー、印鑑

※町内に店舗を持つ町外者は、店舗の場所が確認できる書類も必要です。

●申込期間  
6月26日(月)～7月7日(金)の平日午前8時30分～午後5時15分

●申し込み・問い合わせ  
コスモスまつり実行委員会(役場産業振興係内)

## みずまき 生活情報

### INFORMATION

水巻町役場 ☎ 201-4321  
FAX 201-4423

コミュニティ無線  
確認ダイヤル ☎ 201-9119

中央公民館 ☎ 201-0401  
FAX 201-0411

南部公民館 ☎ 202-2472  
FAX 202-2473

総合運動公園  
・スポーツ振興係 ☎ 201-4000  
・テニスコート ☎ 201-5757

いきいきほーる  
・健康課 ☎ 202-3212  
FAX 202-3621

子育て  
支援センター ☎ 203-5772  
FAX 203-5806

児童少年  
相談センター ☎ 203-1555  
FAX 203-1553

図書館 ☎ 201-5000  
FAX 201-0995

歴史資料館 ☎ 201-0999

障害者  
福祉センター ☎ 201-0794

高齢者  
福祉センター ☎ 201-3344

北九州市上下水道局  
・お客様センター ☎ 582-3031  
・西部工事事務所 ☎ 644-7820

# お知らせ

## 福岡県下水道排水設備 工事責任技術者試験

●対象 試験申込日に次のいずれかに該当する人  
▽高等学校または旧中学校令による中等学校以上の学校の土木工学科またはこれに相当する課程を修了して卒業した人  
▽高等学校を卒業した人で、排水設備工事または排水設備工事以外の下水道工事あるいは水道工事（以下「排水設備工事等」という）の設計または施工に関し、1年以上の実務経験のある人  
▽排水設備工事等の設計または施工に関し、2年以上の実務経験のある人

●試験日 11月5日（日）午前9時50分～正午  
●試験会場 小倉興産KMMビル（小倉北区浅野）

## 今月の納期限

1 町県民税  
1 国民健康保険税

### 6月30日（金）

早めの納付に協力してください。  
●問い合わせ 役場納税係

●費用 1万2000円  
●申込方法 役場上下水道課窓口にある申込用紙に、必要事項を記入して提出してください。  
※申込用紙は7月3日（月）から配布します。  
●申込期間 7月3日（月）～14日（金）  
●問い合わせ 役場上下水道課 ☎201局4321番

## 知的障がい者への体験学習 古賀特別支援学校

古賀特別支援学校では、知的障がいのある子どもへの円滑な就学のために体験学習を行います。

【前期】  
●とき 8月22日（火）23日（水）  
●申込期限 7月20日（木）  
【後期】  
●とき 11月7日（火）9日（木）  
●申込期限 10月5日（木）  
【共通事項】  
●ところ 古賀特別支援学校（古

## 巡回交通事故相談

●とき 7月12日（水）  
午前10時～午後4時  
（受け付けは午後3時まで）  
●ところ ハビネスなかま（中間市通谷）  
●問い合わせ  
福岡県交通事故相談所  
☎（092）643-3168

## 賀市千鳥

●申込方法 役場学校教育課窓口にある申込用紙に、必要事項を記入して提出してください。  
※前期と後期で内容は変わりますが、いずれか1日のみで申し込んでください。  
●問い合わせ 古賀特別支援学校 ☎（092）943局8674番

## 「社会を明るくする運動」 7月は強調月間です

保護司会では、7月を「社会を明るくする運動」強調月間として、幅広く活動しています。  
住民の皆さんが少年非行の実態を認識し、罪を犯した人たちが非行に手をつけてしまった少年の立ち直りを、温かい目で見守り、手を差し伸べることが明るい社会づくりにつながります。皆さんの協力をお願いします。

## 行動目標

▽犯罪や非行をした人たちの立ち直りを支えよう  
▽犯罪や非行に陥らないよう地域社会で支えよう  
●問い合わせ 遠賀保護区保護司会更生保護サポートセンター ☎201局2144番

## 募集

### 7月の親子で遊ぼう（予約制） 「体育遊び」

親子で体を使ってたくさん遊び

●持ってくるもの 画材（鉛筆、絵の具、ペンなど）、帽子、レジャーシート、水筒  
※四つ切画用紙を配布し、画板も貸し出します。学校指定の用紙を持参することも可能です。

●申込方法 はがきに「スケッチ大会」と記入し、住所、氏名（ふりがな）、年齢（学年）、性別、電話番号、参加希望日を併記して申し込んでください。  
※保護者の氏名、年齢、性別も記入が必要です。  
▽郵送先 〒801-0812北九州市門司区大字喜多久784番地1  
「北九州市立もじ少年自然の家・スケッチ大会係」

●申込期限 7月28日（金）必着  
【共通事項】  
●問い合わせ 北九州市立もじ少年自然の家 ☎341局1128番

## 「恋活」で健全な出会いを 水巻町商工会

水巻町商工会では、積極的に健全な出会いを求める独身の人たちの交流を「恋活」で支援します。過去通算のカップル成立数は129件で、その成立率は約30%。そのうち少なくとも7組のカップルからの結婚が報告されているイベントです。

●とき 7月23日（日）午後1時55分～5時  
●ところ 中央公民館大ホール  
●対象 心身ともに健康で、遠

ましよう。動きやすい服装で参加してください。

●とき 7月27日（木）午前10時～11時30分  
※受け付けは午前9時45分からです。  
●ところ 南部公民館  
●対象 0歳～就学前の子どもとその保護者  
●講師 矢幡道子さん（幼児体育指導員）  
●持ってくるもの タオル  
※親子で遊ぼう開催のため、7月26日（水）、27日（木）は午後を臨時閉館します。ただし、相談は受け付けます。  
※次回の土曜開所日は、8月19日（土）です。

●申し込み・問い合わせ 子育て支援センター ☎203局5772番

## 小学生サンドバレー ボールフェスタ

砂場を使い、夏ならではの競技を子どもたちが楽しめます。  
●とき 7月17日（月）祝 午前9時  
※受け付けは午前8時45分までです。  
●ところ 南部公民館サンド広場  
※雨天の場合は、吉田小学校体育館です。  
●対象 小学生6人以上のチーム  
※保護者の同意が必要です。  
●費用 無料  
●持ってくるもの 帽子  
※服装はTシャツや半ズボン、水

着でもかまいません。汚れてもぬれても良い服装で参加してください。シャワーも利用することができま

●申込方法 7月5日（水）までに総合運動公園管理棟のスポーツ振興係窓口で申し込んでください。  
※試合抽選会を7月6日（木）午後7時30分から総合運動公園管理棟で行います。

## レッツサマースタディ 参加者募集

盲導犬の総合訓練センターの見学と、木を使ったものづくりを体験します。  
●とき 7月16日（日）午前8時15分～午後6時  
●ところ 九州盲導犬協会総合訓練センター（糸島市東・ファームパーク伊都国（糸島市高祖）※集合・解散場所は、いきいきほーるです。  
●対象 町内の小学生  
●定員 36人（抽選）  
※初めて参加する人を優先します。  
●費用 1000円（昼食代・工作材料費）  
●申込方法 6月26日（月）～29日（木）の午前8時30分～午後5時に電話で申し込んでください。  
●申し込み・問い合わせ 社会福祉協議会 ☎202局3700番

## 職業訓練生募集 県立戸畑高等技術専門学校

●試験日 8月24日（木）  
●試験会場 県立戸畑高等技術専門学校（戸畑区東大谷）  
●募集科目 介護サービス科  
●対象 離職者または転職を考えている人  
●定員 30人  
●申込方法 7月3日（月）～8月1日（火）にハローワーク八幡（八幡西区黒崎）で申し込んでください。  
●問い合わせ 詳しくは県立戸畑高等技術専門学校 ☎882局4306番へ

## 夏休み子どもクラブに 参加しませんか

仲間との思い出づくり、居場所づくりを行う子どもクラブに参加しませんか。

●とき 7月21日（金）～8月25日（金）午前9時～午後3時  
※土曜日、日曜日、月曜日、祝日、8月9日（水）・15日（火）・21日（月）は除きます。  
●ところ 社会福祉法人福祉松快園（吉田南）  
●対象 町内に住む小学生  
●定員 おおむね40人（抽選）  
●費用  
▽利用料 日額300円  
▽保険料 800円

※平成29年度春休み子どもクラブに参加した人は保険料不要です。  
●持ってくるもの 弁当・お茶  
●申込方法 6月30日（金）までに電話または役場学校教育係窓口で申し込んでください。  
※参加者は、7月5日（水）～12日（水）に保険料の納入などの手続きが必要です。

●申し込み・問い合わせ 役場学校教育係 ☎201局4321番  
夏休みの楽しいイベント  
もじ少年自然の家

【関門交流わんぱくキャンプ】  
山口県下関市の子どもたちとの交流を深めながら、野外炊飯や磯遊び、テント泊などの自然とふれ

合う活動を行います。  
●とき 8月22日（火）～25日（金）の3泊4日  
●ところ 北九州市立もじ少年自然の家（門司区大字喜多久）・深坂自然の森（山口県下関市大字蒲生野字深坂）  
●対象 小学4年生～6年生  
●定員 20人（抽選）  
●費用 9800円（保険代・食事代）  
●申込方法 はがきに「関門交流わんぱくキャンプ」と記入し、住所、保護者・参加者の氏名（ふりがな）、年齢（学年）、性別、緊急連絡先を併記して申し込んでください。  
▽郵送先 〒801-0812北九州市門司区大字喜多久784番地1  
「北九州市立もじ少年自然の家・関門交流わんぱくキャンプ係」  
●申込期限 7月18日（火）必着  
【スケッチ大会】  
もじ少年自然の家で眺めることのできる豊かな自然を感じ、絵に表現する力を育みます。  
●とき 8月9日（水）・16日（水）午前10時～正午  
※受け付けは午前9時30分からです。  
●ところ 北九州市立もじ少年自然の家（門司区大字喜多久）  
●対象 小学生または中学生とその保護者  
●定員 10人（抽選）  
※保護者を除いた人数です。  
●費用 無料

●持ってくるもの 画材（鉛筆、絵の具、ペンなど）、帽子、レジャーシート、水筒  
※四つ切画用紙を配布し、画板も貸し出します。学校指定の用紙を持参することも可能です。  
●申込方法 はがきに「スケッチ大会」と記入し、住所、氏名（ふりがな）、年齢（学年）、性別、電話番号、参加希望日を併記して申し込んでください。  
※保護者の氏名、年齢、性別も記入が必要です。  
▽郵送先 〒801-0812北九州市門司区大字喜多久784番地1  
「北九州市立もじ少年自然の家・スケッチ大会係」  
●申込期限 7月28日（金）必着  
【共通事項】  
●問い合わせ 北九州市立もじ少年自然の家 ☎341局1128番

## 「恋活」で健全な出会いを 水巻町商工会

水巻町商工会では、積極的に健全な出会いを求める独身の人たちの交流を「恋活」で支援します。過去通算のカップル成立数は129件で、その成立率は約30%。そのうち少なくとも7組のカップルからの結婚が報告されているイベントです。

●とき 7月23日（日）午後1時55分～5時  
●ところ 中央公民館大ホール  
●対象 心身ともに健康で、遠

賀郡またはその近辺に住むおよそ20歳～35歳の独身の男女  
●定員 男女各30人（先着順）  
●費用  
▽男性 3500円  
▽女性 2500円  
●申込方法 7月14日（金）までに「恋活」専用ウェブサイトで申し込んでください。  
▽ http://assist-deca.jp/koi/  
●問い合わせ 水巻町商工会 ☎201局7551番  
託される、想いと信頼。  
裁判所職員採用試験  
●1次試験日 9月10日（日）  
●対象 次のいずれかに該当する人  
▽平成29年4月1日時点で高等学校卒業後2年以内の人  
▽平成29年4月1日時点で中学校卒業後2年以上5年未満の人  
▽平成30年3月までに高等学校を卒業する見込みの人  
※日本国籍でない人または国家公務員法第38条の規定に該当する人は受験できません。  
●申込期間 7月11日（火）～14日（金）消印有効  
※インターネットの申込期限は7月20日（木）までです。  
※申込書と案内書は、各裁判所へ配布しています。  
●申し込み・問い合わせ 福岡地方裁判所事務局人事課 ☎（092）781局3141番

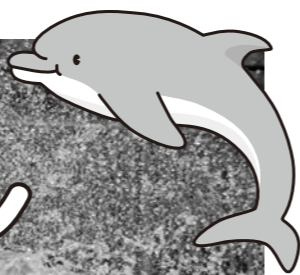
学校法人 福岡保健学院 <http://hidamari-ie.jp>  
**みずまき助産院 ひだまりの家**  
(ブログ・Facebookもぜひご覧ください)

楽しいイベントご案内 ひだまりの家でのんびり過ごしませんか

☆7月15日（土） 午後2時30分～ ▷白川先生のお話 ▷絵本の読み聞かせ ・参加費 100円	☆7月20日（木） 午後2時30分～ ▷安産炎教室 【毎月第3木曜日】 ・参加費 500円	☆7月18日（火） 午前11時～ ▷愛しの癒し フラ教室 ・参加費 500円
---	---	--

妊娠、出産、育児、母乳などに関するお問い合わせ、お気軽にご相談ください。  
〒807-0051遠賀郡水巻町立屋敷1-14-50  
学校法人 福岡保健学院 みずまき助産院ひだまりの家  
TEL：093-201-7731 FAX：093-201-7741 Eメール：jyosanin@hidamari-ie.jp

# 7月1日からオープンします。 総合運動公園プール



小学生は、プールカードを忘れずに持ってきてね。



- とき 7月1日(土)～8月31日(木) 午前10時～午後6時  
※7月2日(日)、8月27日(日)は水泳大会の開催のため、午後2時からの開園となります。
- 入場料  
▷町内者 中学生以下 100円・高校生以上 200円  
▷町外者 中学生以下 200円・高校生以上 300円
- プール施設 25mプール、幼児用プール、スライダープール  
※身長140cm未満の子どもが25mプールを利用する場合は、保護者の同伴が必要です。

- 持ってくるもの 入場時に町内者が町外者かの確認を行います。町内者が利用するときは、必ず次のものを持ってきてください。  
▷小学生 プールカード  
▷中学生 生徒手帳  
▷高校生以上の人 免許証・保険証・学生証など町内者と確認できるもの
- 問い合わせ 総合運動公園スポーツ振興係 ☎ 201-4000

## 洪水や地震のときの安否確認は 災害用伝言ダイヤル・伝言板の利用を

●問い合わせ 遠賀郡消防本部予防課 ☎ 293-8125

これから梅雨の季節に入ると、発生する大雨は土砂崩れや洪水などの災害を引き起こす原因となります。また、地震も季節に関わらずいつ起こるか分かりません。

このような緊急災害時に、離れた場所にいる家族の安否確認をどうやって行うか。電話やメールは多くの人が一斉に使用するため、つながりにくくなります。そんなときに役立つのが災害用の伝言ダイヤルと伝言板です。

●災害用伝言ダイヤル(☎171)の使い方 固定電話でも携帯電話でも利用することができます。録音は約30秒間で利用期間は2日間です。  
▷伝言を録音する 災害用伝言ダイヤル(☎171)に電話し、自宅や携帯の電話番号をそのまま登録し



て、安否や避難先を知らせる内容を録音します。  
▷伝言を確認する 災害用伝言ダイヤル(☎171)に電話し、確認を取りたい人の電話番号を入力します。登録が済んでいる人であれば、相手が録音した伝言が流れ、安否確認をすることができます。

●災害用伝言板(https://www.web171.jp/)の使い方 携帯電話やパソコンのインターネットを通じて、全国どこからでも利用することができます。

▷伝言版に登録をする 災害用掲示板にアクセスし、自宅や携帯の電話番号を入力して、被害状況や避難先などを項目から選択します。

▷伝言版で確認をする 災害用掲示板にアクセスし、安否や避難先を知りたい人の電話番号を入力して検索します。登録が済んでいる人であれば、相手が入力した項目が分かり、安否確認をすることができます。

### 家庭介護介助者 養成講座受講生募集

福岡県市町村振興協会では、家庭での安全な介護方法などを学べる講座を行います。

●とき・内容

▽7月1日(土) 午前10時～午後1時・最新の認知症ケアと予防  
▽7月8日(土) 午前10時～午後1時・食事の介護と口腔ケア

●ところ 中央公民館  
●定員 各20人(先着順)  
●費用 無料  
●申し込み・問い合わせ 麻生教育サービス(株) ☎ (092) 432局6266番

### 相談

#### 農地にふれてみませんか みずまきの農地相談会

●とき 7月19日(水) 午前9時～正午  
●ところ 役場2階201会議室  
●相談員 水巻町農業委員  
●内容 農地を借りたい、野菜を作ってみたいなどの相談  
●申込期限 7月7日(金)  
●申し込み・問い合わせ 役場産業振興係 ☎ 201局4321番

#### 一緒に解決策を考えます 休日納税相談

当日は納付もできます。仕事などで平日に納付が困難な人は、ぜひ

ご利用してください。

●とき 7月8日(土)・9日(日) 午前9時～午後3時

●ところ 役場納税係窓口  
※当日は正面玄関が施設されています。裏口(保育所側)から入ってください。

●問い合わせ 役場納税係 ☎ 201局4321番

#### 社会福祉協議会の 相談事業

##### 〔住民相談〕

高齢や身体が不自由などの理由で、相談に来ることができない人は相談員が自宅を訪問します。

●とき 毎週月曜日・金曜日(祝日は除く) 午後1時～4時

※受け付けは午後3時30分までです。  
※相談は電話でも受け付けます。

●相談員 住民相談員

●司法書士の無料法律相談

●とき 7月8日(土) 午後1時～4時

※受け付けは午後0時50分～3時30分です。

●内容 財産、相続、多重債務などの相談

●相談員 司法書士

●行政相談

行政相談では、総務大臣から委嘱を受けた行政相談委員が相談に応じています。

●とき 7月10日(月) 午後1時～4時

※受け付けは午後3時30分までです。

●相談員 行政相談委員

●弁護士無料法律相談

●とき 7月10日(月)・27日(木) 午後1時～4時

●定員 各7人(先着順)

●対象 町内に住む人

●申込開始日 7月4日(火) 午前8時30分

●相談員 弁護士

●介護相談

介護について困っていることや悩んでいることがあれば、相談してください。

●とき 7月19日(水) 午後1時～4時

●相談員 介護支援専門員

●共通事項

●ところ 社会福祉協議会事務局(いきいきはーる2階)

●問い合わせ 社会福祉協議会 ☎ 202局3700番

●交通事故無料相談会

福岡県行政書士会

相談したい事故の資料一式を持ってくれば、誰でも予約不要で相談することができます。

●とき 7月8日(土) 午前10時～午後4時

●ところ コレット井筒屋(小倉北区京町)

●相談内容 保険請求手続き、後遺症(後遺障がい)認定手続きなど

●問い合わせ 福岡県行政書士会 ☎ (092) 641局2501番

7月1日から31日は「福岡県同和問題啓発強調月間」です

## 街頭啓発と「町民の集い」を行います

●問い合わせ 役場人権係(中央公民館内) ☎ 201-4321

毎年7月は、福岡県同和問題啓発強調月間です。県内各地では、同和問題をはじめとするさまざまな人権問題を解決するための運動が行われています。



水巻町も街頭啓発や「町民の集い」を通じて、差別による人権侵害を許さないまちづくりに取り組みます。一人一人が人権侵害を身近な問題としてとらえ、同和問題のない町づくりを進めていきましょう。

### 街頭啓発

通行する皆さんに差別をなくすことを街頭で呼びかけます。

●とき 7月3日(月)

▷午前7時30分 水巻駅、東水巻駅  
▷午後3時30分 ルミエール水巻店、トライアル水巻店

### 「町民の集い」 (人権・男女共同参画講演会)

●とき 7月13日(木) 午後2時～3時30分  
※開場は午後1時30分です。

●ところ 中央公民館大ホール  
●費用 無料  
●演題 「誰もが安心して暮らせるまちづくり」  
●講師 松田美幸さん(福岡県男女共同参画センター「あすばる」館長)

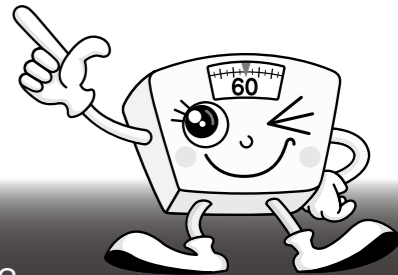
行事予定

7月 し尿収集日

日・曜	行事名	時間	場所	問い合わせ
1土	総合運動公園プールオープン(8月末まで)	10:00~18:00	総合運動公園	スポーツ振興係
2日	伊豆神社夏祭り	18:00~	伊豆神社(帆)	帆区(岡) ☎201-1095
3月	住民相談 ※祝日を除く(毎週月曜日・金曜日に行っています)	13:00~16:00	いきいきほーる	社会福祉協議会
8土	司法書士の無料法律相談	13:00~16:00	いきいきほーる	社会福祉協議会
8土	伊豆神社夏越祭(~9日)	15:00~	伊豆神社(頃末北)	頃末地区(武尾) ☎201-1850
10月	行政相談	13:00~16:00	いきいきほーる	社会福祉協議会
12水	盆踊り講習会	19:00~	中央公民館	役場公民館係
13木	町民の集い	14:00~15:30	中央公民館	役場人権係
19水	介護相談	13:00~16:00	いきいきほーる	社会福祉協議会
22土	八所神社夏越祭	19:30~	八所神社	船津 ☎202-3835
22土	猪熊夏祭り(~23日)	19:00~	鷹見神社	猪熊区(疋田) ☎202-1348
30日	八劔神社夏越祭	11:30~	八劔神社	土井 ☎202-2019

日・曜	人頭制・従量制
3月	猪熊4・6~9丁目 立屋敷1・2丁目 頃末北1・2丁目
4火	猪熊2・4・5・6・8・9丁目 頃末南1丁目・3丁目(1~9番) 立屋敷3丁目
5水	猪熊4・5・7・9丁目 頃末北3丁目(12番) 頃末南3丁目(10~31番) 吉田東1丁目(1~7番)
6木	頃末北2丁目(1・5番) 頃末北3丁目(1・3・5・16番) 吉田東1丁目(8~11番) 吉田東2・3丁目・4丁目(1~10番) 月2回まわり(環整)
7金	頃末北2丁目(1・4・5番) 頃末北3丁目(1・3・4・7番) 月2回まわり①(太洋社)
10月	頃末北2丁目(1・4・5番) 頃末北3丁目(4・6・7・8・13番) 月2回まわり②(太洋社)
11火	古賀 頃末北 猪熊 梅ノ木団地 吉田東4丁目(11・12番)・5丁目 吉田西1丁目・2丁目(1・3番)
12水	古賀1・3丁目 帆 中央 美吉野 頃末北1・3・4丁目 頃末南2丁目 吉田西2丁目(2・4~20番)・3丁目
13木	帆 下二東1・2丁目・3丁目(1~12番) 吉田西4・5丁目 吉田南1~5丁目
14金	二東1丁目・2丁目(1~4番) 下二西1~3丁目 下二東3丁目(13~15番)
18火	猪熊3丁目(3番) 樋口東 樋口 月2回まわり頃末北(東管社) 二東2丁目(5~15番)・3丁目
19水	猪熊5丁目(5・11番) 月2回まわり猪熊・頃末北(東管社) 月2回まわり(環整) 吉田団地1~3番・4番(87~108) 吉田団地5・6番・8番(37・38・46・47)
20木	猪熊5丁目(2・4・5番) 樋口 吉田団地4番(66~71) 吉田団地7番・8番(39~45・48~57)
21金	猪熊1~3丁目 古賀2丁目 月2回まわり①(太洋社)
24月	月2回まわり②(太洋社)
25火	二東3丁目(13~21番) 二西1丁目
26水	二西2丁目(1~11番) 二西2丁目12番(25~31号)
27木	二西2丁目12番(11~20号) 二西3丁目・4丁目(1~4番)
28金	樋口5番 猪熊7丁目(13番) 二西4丁目(5~13番) 伊左座1・2丁目 月2回まわり(東管社)
31月	伊左座3~5丁目

# 健康ひろば



●申し込み・問い合わせ

いきいきほーる健康課 ☎202-3212

**脳トレ先生が語ります 健康のつどい**

●とき 8月26日(土) 午後0時30分~3時

●ところ 中央公民館大ホール

●内容 ブース展示、川島隆太さん(東北大学加齢医学研究所所長)の講演「朝ごはんは脳のヒミツ」

●定員 500人(先着順)

※町内に住んでいる人に限り、託児を10人(先着順)まで受け付けます。事前に予約をしてください。

●費用 無料

●申込期限 8月25日(金)

【一緒に楽しく料理を 食進会の料理教室】

【県水産物を使った料理教室】

●とき 7月14日(金) 午前9時~午後1時

●対象 町内に住んでいる人

●内容 魚やワカメを使った調理実習、みそ汁の塩分測定など

●定員 10人程度(先着順)

●費用 200円

●持ってくるもの エプロン、三角巾、筆記用具、みそ汁10cc程度

●申込期限 7月10日(月)

【夏休み親子料理教室】

●とき 7月29日(土) 午前9時~午後1時

●対象 町内に住んでいる5歳~小学6年生の子どもと保護者

●内容 オープンいなりと豆乳

ココアプリンなどの調理実習

●定員 20組(先着順)

●費用 1人100円

●持ってくるもの エプロン、三角巾

●申込期限 7月21日(金)

【共通事項】

●ところ いきいきほーる

**検査方法を選べます 胃がん検診**

町の胃がん検診が、8月からエックス線検査と内視鏡検査のどちらかを選べるようになりました。

●とき 8月1日(火)~平成30年2月28日(水)

●ところ 福岡新水巻病院(立屋敷)、楠本内科(吉田東)、松本クニツク(頃末南)、森田医院(梅ノ木団地)、町外の指定医療機関

●対象 次の全ての条件を満たす平成30年3月31日時点で50歳以上の人

▽平成29年度の集団健診で胃がん検診を受診していない人

▽上部消化器疾患の治療中でない人で、保険治療の対象になる消化器症状のない人

●費用 自己負担額3000円

※生活保護を受けている人は無料です。

●申込方法 電話でいきいきほーる健康課に申し込み、検診票などが届いたら医療機関に直接予約をしてください。

●申込開始日 7月10日(月)

消費生活HOTLINE

## 甘い話には注意 海外からの宝くじ当選メール

●問い合わせ 消費生活センター ☎201-4321  
▷受付時間 午前9時~午後4時30分

「海外から『宝くじが当たりました!』と書いているメールが届いたが、信用できるのか」という相談が時折寄せられます。内容をよく読むと、賞金の小切手を受け取るには配送手数料が必要となっていることが多いです。過去の事例では、クレジットカード番号を記入して業者に返送しても、当選金を受け取ることはできず、逆に毎月、手数料がカード会社から引き落とされて困っているという相談もありました。

申し込んでいない宝くじに当選することはなく、国内で海外宝くじを買うことは違法となる可能性もあります。「当選した」などの甘い話には気を付けましょう。

町の人口 (面積 11.01 km<sup>2</sup>)

28年5月	29年5月	5月の人の動き
29,078人	28,962人	出生▶24人
13,648人	13,601人	死亡▶25人
15,430人	15,361人	転入▶121人
13,232世帯	13,337世帯	転出▶99人
		その他▶0人

管内火災・救急件数(5月)

救急	火災	種類	町名
164	1	水巻	水巻
66	0	芦屋	芦屋
94	1	遠賀	遠賀
152	0	岡垣	岡垣
476	2	合計	合計

おいしいおがずレシピ vol.200

## 豚肉ロールの照り焼き



調理:男性料理同好会シニアMC

**作り方**

- ①豚肉は1枚ずつ広げ、縦に2~3等分にし、細長い帯状にする。ショウガ汁を振り、手でもみ込むようにしてよく絡める。
- ②ニンジン皮をむいて6cm長さの棒状に、サヤインゲン筋を取って6cm長さに切り、下ゆでする。
- ③①を広げ、②を数本ずつ芯にして巻く。
- ④フライパンに油を熱し、③の巻き終わりを下にして、転がしながら焼く。
- ⑤豚肉に焼き色が付いたら、濃口しょうゆ、みりん、酒を加えて絡める。焦がさないように火加減に注意しながら、照りよく仕上げる。
- ⑥サラダ菜を皿に敷き、8等分のくし型切りにしたトマトと一緒に⑤を盛り付ける。

材料・4人分

豚ももの薄切り肉	8枚
ショウガ汁	少々
ニンジン	1本
サヤインゲン	12本
エノキ	80g
トマト	120g
サラダ菜	4枚
油	大さじ1
濃口しょうゆ	大さじ2
みりん	大さじ2
酒	大さじ2
1人分	206Kcal 塩分 0.7g

# 晴れときどき 読書



●問い合わせ 図書館 ☎ 201-5000  
歴史資料館 ☎ 201-0999

●7月の休館日 ■が休館日

日	月	火	水	木	金	土
25	26	27	28	29	30	1
2	3	4	5	6	7	8
9	10	11	12	13	14	15
16	17	18	19	20	21	22
23	24	25	26	27	28	29
30	31	1	2	3	4	5

●開館時間 午前10時～午後6時

●7月の図書館・歴史資料館イベント

日程	内容	開始時刻
1日(土)	お話会 (たんぼぼ)	午後2時
8日(土)	お話会 (ともしびの会)	午前11時
	お話会 (絵本ミュージカル)	午後2時30分
12日(水)	赤ちゃんと楽しむお話会 (図書館スタッフ)	午前11時
15日(土)	お話会 (ぶぶら)	午後2時
16日(日)	親子 de シネマ 「アニメ 3匹の子ぶた」	午後3時
22日(土)	お話会 (ピノキオ文庫)	午前11時30分

## 画家西川幸夫の 杉田久女40句パネル展

画家西川幸夫さんが描いた、北九州にゆかりのある俳人杉田久女さんの俳句にちなんだ淡彩画を紹介します。

- とき 7月20日(木)～8月4日(金)
- ところ 図書館町民ギャラリー
- 費用 無料

## かばおじさんのしし笛作り

春風河馬(本名:山田清澄)さんが講師となって、イノシシの形をした笛を一緒に作ります。

- とき 7月30日(日)午後1時30分～2時30分
- ところ 図書館視聴覚ホール
- 対象 小学生とその家族
- 定員 10組程度(先着順)
- 申込方法 7月25日(火)までに電話で申し込んでください。



## 今月のオススメ本

月琴亭の殺人  
ダブル・ミステリ  
芦辺拓 著

●図書館スタッフの紹介文

### 大仕掛けのミステリー小説

二つのミステリーが本の表と裏、双方向から始まり、中央の袋とじの中に驚愕の解決編があるといった面白い仕掛けになっています。

表からは、ある島での殺人事件を招待客の1人である名探偵・森江春策が謎解きをする「月琴亭の殺人」。裏からは、ある妊婦が電車内でトラブルに巻き込まれて急死した事件を、シングルマザーの道を選んだライターが取材していく「ノンシリアル・キラー」。どちらの物語も謎めいていて、先が読めません。物語を読み進めると、知らないうちに本の世界に引き込まれていく、ミステリーファンにはたまらない作品となっています。(スタッフY)

## ●今月の新刊

### 一般書

- ハヤブサ  
ヘレン・マクドナルド 著
- マカロンはマカロン  
近藤史恵 著
- 終りなき夜に生れつく  
恩田陸 著
- 実用 茶事  
淡交社編集局 編 / 藤井宗悦 指導・文



### 児童書

- うちのものなあに  
はたこうしろう 作 / 絵
- メリーメリー おとまりにでかける  
ジョン・G・ロビンソン 作 / 絵
- クララ  
エミリー・アーノルド・マッカーリー 作
- 雨がふったら、どこへいく?  
ゲルダ・ミュラー 作

