

工業統計調査は、国内の工業の実態を明らかにするための調査です。回答事項を統計目的以外に使用することはありませんので、協力をお願いします。

- 対象 従業者4人以上の全ての製造事業所
- 調査期日 6月1日(木)
- 問い合わせ 役場企画広報係

みずまき愛へ感謝の気持ちです

## 水巻町に住んで 最大30万円の奨励金



### ●奨励金額

- ▷ 30万円 義務教育終了前の子を含む住宅所有者の直系親族で構成される3世代以上が同居する世帯
- ▷ 20万円 義務教育終了前の子を含む世帯
- ▷ 10万円 義務教育終了前の子がいない世帯

### ●対象 次の条件を全て満たす場合

- ▷平成28年3月から平成32年3月までの間に、所有者本人の延べ床面積が50㎡以上の新築または中古住宅を取得すること。
- ※店舗、事務所、賃貸住宅が併存する場合は、居住部分が2分の1以上に相当しなければなりません。
- ※住宅の増築や、相続・贈与、町内で行われる公共工事に伴う住宅移転補償での取得は対象外です。
- ▷取得した住宅の所有者となり、取得日から6カ月以内に入居し、住民登録をすること。
- ▷5年以上の定住の意思があること。
- ▷町税などの滞納がないこと。
- ▷自治会に加入していること。
- ▷暴力団員ではないまたは暴力団員でなくなった日から5年を経過していること。
- ▷国や県、その他団体などから、この住宅取得のための補助金などの交付を受けていないこと。

### ●申込期間 5月～翌年1月の9カ月間

※住宅取得から1年以内に必要書類の提出が必要です。詳しくは問い合わせてください。

### ●申し込み・問い合わせ 役場住宅係

### ●問い合わせ 役場環境係

※白熱電球やLED、割れている物、事業所で使われていた物は、対象外です。

●回収品目 一般家庭で使用されて不用になった直管型蛍光灯、円形蛍光灯、電球型蛍光灯などの蛍光灯

●回収品目 一般家庭で使用されて不用になった直管型蛍光灯、円形蛍光灯、電球型蛍光灯などの蛍光灯

●回収品目 一般家庭で使用されて不用になった直管型蛍光灯、円形蛍光灯、電球型蛍光灯などの蛍光灯

●回収品目 一般家庭で使用されて不用になった直管型蛍光灯、円形蛍光灯、電球型蛍光灯などの蛍光灯

●回収品目 一般家庭で使用されて不用になった直管型蛍光灯、円形蛍光灯、電球型蛍光灯などの蛍光灯

●回収品目 一般家庭で使用されて不用になった直管型蛍光灯、円形蛍光灯、電球型蛍光灯などの蛍光灯

●回収品目 一般家庭で使用されて不用になった直管型蛍光灯、円形蛍光灯、電球型蛍光灯などの蛍光灯

●回収品目 一般家庭で使用されて不用になった直管型蛍光灯、円形蛍光灯、電球型蛍光灯などの蛍光灯

●回収品目 一般家庭で使用されて不用になった直管型蛍光灯、円形蛍光灯、電球型蛍光灯などの蛍光灯

●回収品目 一般家庭で使用されて不用になった直管型蛍光灯、円形蛍光灯、電球型蛍光灯などの蛍光灯

●回収品目 一般家庭で使用されて不用になった直管型蛍光灯、円形蛍光灯、電球型蛍光灯などの蛍光灯

●回収品目 一般家庭で使用されて不用になった直管型蛍光灯、円形蛍光灯、電球型蛍光灯などの蛍光灯

●回収品目 一般家庭で使用されて不用になった直管型蛍光灯、円形蛍光灯、電球型蛍光灯などの蛍光灯

●回収品目 一般家庭で使用されて不用になった直管型蛍光灯、円形蛍光灯、電球型蛍光灯などの蛍光灯

●回収品目 一般家庭で使用されて不用になった直管型蛍光灯、円形蛍光灯、電球型蛍光灯などの蛍光灯

●回収品目 一般家庭で使用されて不用になった直管型蛍光灯、円形蛍光灯、電球型蛍光灯などの蛍光灯

●回収品目 一般家庭で使用されて不用になった直管型蛍光灯、円形蛍光灯、電球型蛍光灯などの蛍光灯

## みずまき 生活情報

### INFORMATION

水巻町役場 ☎ 201-4321  
FAX 201-4423

コミュニティ無線  
確認ダイヤル ☎ 201-9119

中央公民館 ☎ 201-0401  
FAX 201-0411

南部公民館 ☎ 202-2472  
FAX 202-2473

総合運動公園  
・スポーツ振興係 ☎ 201-4000  
・テニスコート ☎ 201-5757

いきいきほーる  
・健康課 ☎ 202-3212  
FAX 202-3621

子育て  
支援センター ☎ 203-5772  
FAX 203-5806

児童少年  
相談センター ☎ 203-1555  
FAX 203-1553

図書館 ☎ 201-5000  
FAX 201-0995

歴史資料館 ☎ 201-0999

障害者  
福祉センター ☎ 201-0794

高齢者  
福祉センター ☎ 201-3344

北九州市上下水道局  
・お客様センター ☎ 582-3031  
・西部工事事務所 ☎ 644-7820

### ●お知らせ

家庭で不用になった蛍光灯を役場で無料回収します

「水銀に関する水俣条約」の批准を受けて、家庭で不用になった蛍光灯の無料回収所を設置します。回収所を利用できないときや蛍光灯が割れてしまったときは、これまでどおり「もえないごみ」として処分してください。

●ところ 役場リサイクルステーション、中間市役所、遠賀町・芦屋町・岡垣町の各役場

●回収品目 一般家庭で使用されて不用になった直管型蛍光灯、円形蛍光灯、電球型蛍光灯などの蛍光灯

※白熱電球やLED、割れている物、事業所で使われていた物は、対象外です。

●問い合わせ 役場環境係

### ゴールデンウィークの 歯科診療はここのです

5月3日～5日の休日急患診療  
当番医院は次のとおりです。受診  
を希望する人は、事前に当番の医  
院に電話してください。

- 診療時間 午前10時～午後5時
- 診療当番医院
- ▽3日(水) ももぞの歯科クリニック(中間市弥生) ☎246局2070番
- ▽4日(木) 永井歯科医院(菅屋町船頭町) ☎222局2828番
- ▽5日(金) 藤井歯科医院(中間市鍋山町) ☎244局7155番

### 町の行政相談委員が 決まりました

4月1日付けで総務大臣から、  
藤崎章さんが町の行政相談委員に  
委嘱されました。  
行政相談委員は、行政運営の改  
善について理解と熱意がある人の



### 税の未納は ありませんか

平成29年度の納付書が随時  
発送されますので、納期限内に  
納付してください。平成28年度  
以前の分で未納がある場合は、  
早めに相談してください。

- 問い合わせ 役場納税係

### 巡回交通事故相談

- とき 5月10日(水)  
午前10時～午後4時  
(受け付けは午後3時まで)
- ところ ハピネスなかま  
(中間市通谷)
- 問い合わせ  
福岡県交通事故相談所  
☎(092) 643-3168

中から総務大臣が委嘱するもので  
す。行政サービスの相談を受け付  
け、相談者への助言や関係行政機  
関への通知などの仕事を無報酬で  
行っています。

- 問い合わせ 役場庶務係 ☎201局4321番
- 耐震化を支援します
- 木造戸建て住宅の耐震改修工事を援助します。
- 対象住宅 次の条件を全て満たす住宅
- ▽耐震診断で、耐震性能の評点が10未満の住宅
- ▽町内で昭和56年5月31日以前に建てられた2階建て以下の住宅
- ※違法建築物は対象外です。
- 対象者 次の条件を全て満たす人
- ▽町税を滞納していない人
- ▽暴力団員でない人
- ▽住宅の所有者かつ居住者
- 内容 対象工事費の40%補助

### 町の経済活性化へ 中小企業融資貸付

町内の中小企業への商工業振興  
制度融資貸付を実施しています。  
この制度融資を受けるために納付  
が必要な保証料には、平成29年度  
から町の補助金を利用できるよう  
になりました。

- 融資金額 500万円以内
- 融資期間 5年以内
- 申し込み・問い合わせ 遠賀信用金庫 ☎201局0034番

### 募集

#### 水巻町男女共同参画懇話会の 委員を募集します

町は、男女共同参画社会を推進

### みどりんぱあーくの 多目的トイレを改修



みどりんぱあーくの多目的トイレを改修しました。このトイレは、体に障がいのある人、小さな子を連れてきた人など、訪れた皆さんが安全で清潔に利用できる環境となっています。

これから屋外で過ごしやすい暖かい気候になっていきます。家族や友人とみどりんぱあーくをぜひ利用してください。

- 問い合わせ 役場都市計画係 ☎201-4321

(上限60万円)

※補助申請後に着工し、平成30年2月28日(水)までに工事の完了および補助金請求ができることが条件です。

※申請には、事前の耐震診断が必要で、「県耐震診断アドバイザ」制度」を利用することができ

- 申請方法 役場住宅係窓口で必要書類を提出してください。
- ※予算額に達した場合は、受け付けを終了することがあります。
- 申込開始日 5月1日(月)
- 問い合わせ 役場住宅係 ☎201局4321番

### 普通救命講習会 遠賀郡消防本部

AEDの使用法や、訓練人形を使った心肺蘇生法などの実技を通じて指導します。

- とき 毎月第3木曜日・第3日曜日の午前9時30分～午後0時30分
- ※10月は第2日曜日、第3木曜日に開催します。
- ところ 遠賀郡消防本部(遠賀町広渡)
- 対象 中学生以上の人
- 内容 心肺蘇生法、AEDの使用法などの講習
- 定員 各50人(先着順)
- ※参加者が5人未満のときは中止します。
- 費用 無料

●申込方法 電話で予約を行い、開催日の3週間前までに遠賀郡消防本部警防課で申込手続を行ってください。

- 申し込み・問い合わせ 遠賀郡消防本部警防課 ☎293局8124番
- 試験日
- ▽第1回 7月16日(日)
- ▽第2回 7月30日(日)
- 試験会場
- ▽第1回 福岡大学(福岡地区)
- ▽第2回 九州国際大学(北九州地区)

### 防火設備の管理のために 消防設備士試験

- 試験種類 全種類
- 申込期間
- ▽書面申請 5月17日(水)～31日(水)
- ▽電子申請 5月14日(日)～28日(日)
- ※申込書は、遠賀郡消防本部予防課(遠賀町広渡)で配布しています。
- 申し込み・問い合わせ 遠賀郡消防本部予防課 ☎293局8124番

### 不正大麻・ケシ撲滅運動 きれいなケシの花に注意

ケシには植えて良いものと悪いものがあります。次のようなケシを見たときは連絡してください。

- 定員 30人
- 共通事項
- 申込期間 5月8日(月)～25日(木)
- ※海、山のキャンプは高校生でも参加できることがあります。
- 申し込み・問い合わせ 詳しくは福岡県肢体不自由児協会 ☎(092)584局5723番へ

### あなたの力を地域に 生涯学習ボランティア募集

生涯学習ボランティア  
ア事業は、長年にわた  
り学習を重ねた個人や  
団体が町に登録し、小  
中学校や地域などの依  
頼に応じて知識・技能を生かして  
地域間の交流を深める活動を行う  
ものです。



- 対象 町内に住む人または代表者が町内に住む団体で、音楽、学習、スポーツ、舞踏、伝統文化(茶道など)、伝承遊び、読み聞かせなどの分野で知識、技術のある人
- 登録後すぐに派遣の依頼がない場合もあります。
- ※既に登録をしている人には、更  
新書類を送付していますので登  
録申請は不要です。
- 問い合わせ 役場生涯学習係(中  
央公民館内) ☎201局4321番

学校法人 福岡保健学院 <http://hidamari-ie.jp>  
**みずまき助産院 ひだまりの家**  
(ブログ・Facebookもぜひご覧ください)

**楽しいイベントご案内** ひだまりの家でのんびり過ごしませんか

☆5月27日(土) 午後2時30分～ ▷白川先生のお話 ▷絵本の読み聞かせ ・参加費 100円	☆5月18日(木) 午後1時～ ▷プレマフェスタ2017 ～これからママになる方へ～ ▷赤ちゃんトキシンシップ・お灸体験 ・参加費 500円
---	---

妊娠、出産、育児、母乳などに関するお問い合わせ、お気軽にご相談ください。  
〒807-0051 遠賀郡水巻町立屋敷1-14-50  
学校法人 福岡保健学院 みずまき助産院ひだまりの家  
TEL: 093-201-7731 FAX: 093-201-7741 Eメール: jyosanin@hidamari-ie.jp

家事代行  
**アムールメイド**

家事お手伝いサービス  
おそろじ代行サービス  
お子さま安心サービス  
入退院安心サービス

〒807-0044 福岡県遠賀郡水巻町美吉野6-20  
**TEL 090-9793-3073**  
✉:amour-amour@outlook.jp

●大麻になり得るケシの特徴  
▽草丈が大きく、1メートル以上になる。  
▽全体が白っぽい緑色で毛が生えていない。  
▽茎を抱き込むように葉が生えている。

▽葉が大きく長楕円形で、周りの切れ込みが浅い。

●問い合わせ 宗像・遠賀保健福祉環境事務所総務企画課 ☎(0940)36局2045番

●航空自衛隊の  
ふれあいコンサート  
航空自衛隊西部航空音楽隊の演奏会を行います。  
●とき 6月30日(金) 午後6時30分から  
●ところ 岡垣サンリーアイ(岡垣町野間)

●申込方法 往復はがきに、郵便番号、住所、氏名(ふりがな)、年齢、人数(1枚につき2人まで)を記入してください。

▽送付先 〒807-0133 遠賀郡芦屋町大字芦屋1455番地1  
「航空自衛隊芦屋基地渉外室ふれあいコンサートinおかがき係」

●申込期限 6月5日(月) 消印有効

※未就学児は入場できません。  
※車いすを利用する人は、はがきに「車いす」と記入してください。

●問い合わせ 航空自衛隊芦屋基地渉外室 ☎223局0981番

# 南部ふれあい講座



- とき 6月6日・20日、7月4日・18日、8月1日・22日、9月5日(火曜日・全7回) 午後1時30分～3時30分  
※9月5日(火) は山本耕一さん(気象予報士)の公開講座を行います。  
※日程は変更になる場合があります。
- ところ 南部公民館
- 対象 20歳以上の人  
※定員を超えた場合は、住所または勤務先が町内の人を優先して抽選します。
- 費用 500円  
※任意の傷害保険に加入する場合は保険料が発生します。  
※材料費などが別途かかることがあります。
- 申込方法 5月25日(木)までに役場公民館係(中央公民館内)へ電話で申し込むか、中央公民館窓口または南部公民館窓口で申し込んでください。電子メールで申し込むときは次の事項を送信してください。  
▷電子メールでの申込方法 件名を「南部ふれあい講座」とし、「コース名・氏名(フリガナ)・年齢・電話番号・住所・傷害保険加入意思の有無」を送信してください。
- 申し込み・問い合わせ 役場公民館係(中央公民館内) ☎201-4321  
▷koza@town.mizumaki.lg.jp

**【教養コースA(定員20人)】「仏像彫刻の世界」**  
●講師 池田久美子さん(仏像彫刻研究家)  
奈良県にある聖林寺の国宝十一面観音菩薩立像の光背復元の研究に携わってきた仏像彫刻研究家が、古寺にまつわる歴史をひも解きます。

**【教養コースB(定員15人)】「韓流入門」**  
●講師 曹美英さん(韓国語講師)  
ハングルを初めて学ぶ方のためのプログラムです。文化や習慣に触れ、韓国語でのあいさつの仕方や簡単な会話のフレーズを使えるようになります。

**【健康コース(定員30人)】「シナプソロジーで楽しく脳を活性化」**  
●講師 シナプソロジー普及会認定講師  
頭を動かしながら慣れない動きをすることで脳に刺激を与え、認知機能や運動機能の向上を目指します。

**【趣味コース(定員10人)】「パソコン操作の基本から」**  
●講師 さいとうけんじさん(パソコン講師)  
パソコン初心者にも分かる用語で、一つ一つの操作を基本から丁寧に指導していきます。  
※ノートパソコン一式の持参が必要です。

## 相談

●とき 5月19日(金) 午前9時～正午

●ところ 役場2階201会議室

●相談員 水巻町農業委員  
●内容 農地を借りたい、野菜を作ってみたいなどの相談

●申込方法 5月9日(火) 申し込み・問い合わせ 役場産業振興係 ☎201局4321番

●社会福祉協議会の相談事業

●住民相談  
高齢や身体が不自由などの理由で、相談に来ることができない人は相談員が自宅を訪問します。日常の悩みを一人で抱え込まずに相談してください。

●とき 毎週月曜日・金曜日(祝日は除く) 午後1時～4時  
※受け付けは午後3時30分までです。  
※相談は電話でも受け付けます。

●相談員 住民相談員  
●司法書士の無料法律相談  
●とき 5月13日(土) 午後1時～4時  
※受け付けは午後0時50分から午後3時30分までです。

●内容 財産、相続、多重債務などの相談  
●相談員 司法書士

## 行政相談

●とき 5月15日(月) 午後1時～4時  
●ところ いきいきほーる  
●相談員 人権擁護委員  
●問い合わせ 社会福祉協議会 ☎202局3700番

●とき 5月8日(月) 午後1時～4時  
※受け付けは午後3時30分までです。  
●相談員 行政相談委員  
●弁護士無料法律相談  
●とき 5月8日(月)・25日(木) 午後1時～4時  
●定員 各7人(先着順)  
●対象 町内に住む人  
●申込開始日 5月1日(月) 午前8時30分  
●相談員 弁護士

●介護相談  
介護について困っていることや悩んでいることがあれば、相談してください。  
●とき 5月17日(水) 午後1時～4時  
●相談員 介護支援専門員  
●共通事項  
●ところ いきいきほーる  
●問い合わせ 社会福祉協議会 ☎202局3700番

●人権擁護委員会が応じます  
特設人権相談所  
法務大臣から委嘱を受けた人権擁護委員が、家庭内のもめごと、近隣のトラブル、いじめ、差別などの相談に応じます。

●交通安全無料相談会  
福岡県行政書士会  
相談したい事故の資料一式を持ってくれば、誰でも予約不要で相談することができます。  
●とき 5月20日(土) 午前10時～午後4時  
●ところ サンレイクかすや(糟屋郡粕屋町)  
●相談内容 示談書・損害賠償請求書の作成、保険請求手続きなど  
●問い合わせ 福岡県行政書士会 ☎(092)641局2501番

●とき 5月15日(月) 午後1時～4時  
●ところ いきいきほーる  
●相談員 人権擁護委員  
●問い合わせ 社会福祉協議会 ☎202局3700番

●とき 5月15日(月) 午後1時～4時  
●ところ いきいきほーる  
●相談員 人権擁護委員  
●問い合わせ 社会福祉協議会 ☎202局3700番

●インターネット消費者トラブル110番  
ネット上での覚えのない高額請求などインターネットでの消費者トラブルに、司法書士が無料で電話相談に応じます。予約不要で秘密は厳守されますので、困っている人は利用してください。  
●とき 5月14日(日) 午前10時～午後4時  
●相談電話番号 ☎(092)724局9505番  
●問い合わせ 福岡県青年司法書士協議会 ☎(0940)42局3955番

# 災害時の避難情報の名称を変更

平成28年8月の台風10号による岩手県での高齢者施設の被害などを受けて、国が避難情報に関する名称を変更しました。新たな名称と取るべき避難行動を改めて確認してください。

避難に関する情報や避難所開設情報などは、携帯電話への緊急速報メール、コミュニティ無線、町ホームページ、消防団広報車などで発信します。避難情報が発令されていない場合でも危険を感じたら、早めの避難行動を始めてください。また、日ごろから隣近所と協力し、自治会活動や自主防災組織の活動に積極的に参加しておきましょう。

●問い合わせ 役場庶務係 ☎201-4321

避難情報名称		取るべき避難行動
新	旧	
避難準備・高齢者等避難開始	避難準備情報	避難に時間を要する高齢者や障がい者、子どもとその支援者は避難を開始します。通常の避難行動ができる人は、家族と連絡、非常持出品の用意、気象情報へ注意などを始めましょう。
避難勧告		発令された地域の住民は、指定された避難場所や町外に住む親戚、知人宅など安全な地域へ避難を始めてください。
避難指示(緊急)	避難指示	まだ避難をしていない人は、直ちに避難をします。外出が危険な場合は、屋内で安全を確保(2階に移動など)し、命を守る最低限の行動を取りましょう。

## 地域と学校を結びます 水巻町教育の日

子どもたちが健やかに成長するためには、学校と家庭、地域、行政が力を合わせていくことが大切です。

町教育委員会では町内全ての小中学校に「教育の日」を定め、町民の皆さんが学校教育の現場を見ることができるようになりました。

- 小学校教育の日  
▷5月13日(土) 学習参観日・PTA 総会  
▷10月1日(日) 運動会  
▷平成30年3月3日(土) 6年生を送る会
- 中学校教育の日  
▷5月21日(日) 体育大会  
▷12月2日(土) 授業参観・PTA バザー  
▷平成30年2月9日(金) 学校開放日
- 問い合わせ 役場学校教育係 ☎201-4321

## 5月の親子で遊ぼう(予約制) どこでも広場



南部公民館のホールで、親子遊びやゲームで体を使って思い切り遊みましょう。動きやすい服装で参加してください。

- とき 5月18日(木) 午前10時～11時
- ところ 南部公民館大ホール
- 対象 0歳～就学前の子どもと保護者  
※親子で遊ぼう開催のため、5月17日(水)、18日(木)の午後は臨時休館します。
- 申し込み・問い合わせ 子育て支援センター ☎203-5772

行事予定

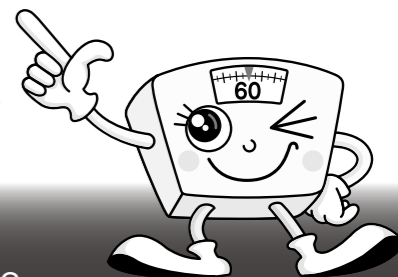
5月

し尿収集日

日・曜	行事名	時間	場所	問い合わせ
1月	住民相談 ※祝日を除く(毎週月曜日・金曜日に行っています)	13:00~16:00	いきいきほーる	社会福祉協議会
8月	行政相談	13:00~16:00	いきいきほーる	社会福祉協議会
13土	小学校土曜日授業		町内各小学校	役場学校教育係
13土	司法書士の無料法律相談	13:00~16:00	いきいきほーる	社会福祉協議会
15月	特設人権相談所	13:00~16:00	いきいきほーる	社会福祉協議会
17水	介護相談	13:00~16:00	いきいきほーる	社会福祉協議会
21日	中学校体育大会		町内各中学校	役場学校教育係
25木	教育施策説明会	15:00~	中央公民館	役場学校教育係

日・曜	人頭制・従量制
1月	猪熊4・6~9丁目 立屋敷1・2丁目 頃末北1・2丁目
2火	猪熊2・4・5・6・8・9丁目 頃末南1丁目・3丁目(1~9番) 立屋敷3丁目
8月	猪熊4・5・7・9丁目 頃末北3丁目(12番) 月2回まわり①(太洋社)
9火	頃末北2丁目(1・5番) 頃末北3丁目(1・3・5・16番) 頃末南3丁目(10~31番) 吉田東1丁目(1~7番) 月2回まわり(環整)
10水	頃末北2丁目(1・4・5番) 頃末北3丁目(1・3・4・7番) 吉田東1丁目(8~11番) 吉田東2・3丁目・4丁目(1~10番)
11木	頃末北2丁目(1・4・5番) 頃末北3丁目(4・6・7・8・13番) 月2回まわり②(太洋社)
12金	古賀 頃末北 猪熊 梅ノ木団地 吉田東4丁目(11・12番)・5丁目 吉田西1丁目・2丁目(1・3番)
15月	古賀1・3丁目 机 中央 美吉野 頃末北1・3・4丁目 頃末南2丁目 吉田西2丁目(2・4~20番) 吉田西3丁目
16火	吉田南1~5丁目 吉田西4・5丁目 下二東1~3丁目(1~12番) 机
17水	二東1・2丁目(1~4番) 下二西1~3丁目 下二東3丁目(13~15番)
18木	猪熊3丁目(3番) 樋口東 樋口 二東2丁目(5~15番) 二東3丁目(1~12番) 月2回まわり頃末北(東管社)
19金	猪熊5丁目(5・11番) 吉田団地1~3・4番(87~108) 吉田団地5・6・8番(37・38・46・47) 月2回まわり猪熊・頃末北(東管社)
22月	猪熊5丁目(2・4・5番) 樋口 月2回まわり①(太洋社) 月2回まわり(環整)
23火	猪熊1~3丁目 古賀2丁目 吉田団地4番(66~71) 吉田団地7・8番(39~45・48~57)
24水	月2回まわり②(太洋社)
25木	二東3丁目(13~21番) 二西1丁目
26金	二西2丁目(1~11番) 二西2丁目12番(25~31号)
29月	樋口5番 猪熊7丁目(13番) 二西2丁目12番(11~20号) 二西3丁目・4丁目(1~4番) 月2回まわり月末(東管社)
30火	二西4丁目(5~13番) 伊左座1・2丁目
31水	伊左座3~5丁目

# 健康ひろば



●申し込み・問い合わせ

いきいきほーる健康課 ☎ 202-3212

## 集団健診が始まります

- とき
  - ▷前期 5月26日(金)~6月6日(火)
  - ▷後期 6月28日(水)~7月4日(火)
- ところ いきいきほーる

【町の集団健診一覧(がん検診も含む)】

	検診の種類	内容	対象 平成30年3月31日時点の年齢	料金	
				一般	生活保護受給者
特定健診など	特定健診	▷問診・診察 ▷測定(身長・体重・腹囲・血圧) ▷尿検査	水巻町国民健康保険に加入している30歳以上の人 ※75歳の誕生日前日まで	500円	-
	30's健診				
	国保健診	▷血液検査(脂質・血糖・肝機能・腎機能など)	40歳以上の生活保護受給者	-	0円
がん検診	肺がん検診	▷胸のレントゲン撮影 ▷たんの検査(一部の人の)	40歳以上の人 ※50歳以上の人なら、8月から胃がん検診は内視鏡検査(自己負担額3,000円)で受けることもできます。	500円	0円
	胃がん検診	▷バリウムによるレントゲン撮影 ▷血圧測定		500円	0円
	大腸がん検診	便潜血検査(2回)		500円	
	前立腺がん検診	血液検査	50歳以上の男性	1,000円	1,000円
	乳がん検診	マンモグラフィ1方向	50歳以上の女性 ※平成28年度に水巻町乳がん検診を受けていない人	1,000円	0円
	子宮頸部がん検診	子宮頸部の細胞診	20歳以上の女性 ※平成28年度に水巻町子宮頸部がん検診を受けていない人	500円	0円

### 消費生活HOTLINE

お試し価格の安さに  
だまされないで

●問い合わせ 消費生活センター ☎ 201-4321  
▷受付時間 午前9時~午後4時30分



ネット通販でのトラブルが全国で多く発生しています。特に急増しているのが「お試し」のつもりが「定期購入」になっているというトラブルです。

広告が目立たないところに定期購入がお試しの条件ということが書いてあり、商品・請求書が届いて初めて気付くというものです。気付いてから定期購入を断ると、お試し価格は適用されないと言われてたり、返品するには商品の他にパッケージや明細書などが必須と言われてたりして、結局高い費用がかかる仕組みになっています。

ネット通販にはクーリングオフの適用がなく、記載されている返品特約に沿った対応となることを盾にした商法です。ネット広告からの注文は価格だけでなく、返品条件や購入条件などの記載内容をしっかりと確認して行いましょう。

トラブルになった場合は、独りで悩まずに消費生活センターに相談してください。

### 町の人口 (面積 11.01 km<sup>2</sup>)

28年3月	29年3月	3月の人の動き
29,054人	28,903人	出生▶14人
13,637人	13,557人	死亡▶31人
15,417人	15,346人	転入▶213人
13,209世帯	13,286世帯	転出▶271人
		その他▶0人

救急	火災	種類/町名	管内火災・救急件数(3月)
125	0	水巻	440
69	2	芦屋	
85	0	遠賀	
161	1	岡垣	
440	3	合計	

### おいしいおがずレシピ vol.198

## グリーンサラダの ヨーグルトドレッシングかけ



調理：食生活改善推進会

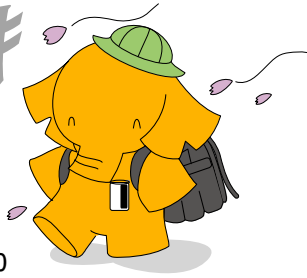
材料・4人分	分量
レタス	80g
キュウリ	1 1/2本
スナップエンドウ	60g
(インゲンでも可)	
プレーンヨーグルト(無糖)	大さじ5
レモン果汁	小さじ1
ニンニクのみじん切り	小さじ1/4
オリーブ油(生食用)	小さじ4
マスタード	小さじ1/3
塩	小さじ1/3
コショウ	適量
スライスアーモンド	12g

- 作り方**
- ①レタスは冷水にさらしてパリッとさせ、食べやすい大きさにちぎって水気をよく切る。キュウリはスライサーでリボン状にする。スナップエンドウはゆでて筋を取り、中を開く。
  - ②スライスアーモンドはトースターで軽く焼いておく。
  - ③aをよく混ぜ合わせ、ドレッシングを作る。
  - ④①を皿に入れ盛り付け、ドレッシングをかける。
  - ⑤スライスアーモンドを飾る。

1人分 83Kcal 塩分 0.4g

図書館・歴史資料館の情報発信コーナー

晴れときどき  
読書



●問い合わせ 図書館 ☎ 201-5000  
歴史資料館 ☎ 201-0999

かばおじさんの人形作りと腹話術

「かばおじさん」の愛称で親しまれる、町内在住のボランティア腹話術師、春風河馬(本名:山田清澄)さん。図書館では、子どもの読書週間特別企画で、かばおじさんの人形作りと腹話術公演を図書館視聴覚室ホールで行います。無料で参加できますので、ぜひ遊びに来てください。



【パクパク人形作り(ワークショップ)】

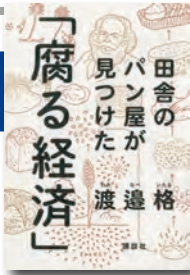
- とき 5月4日(木・祝) 午後1時
- 対象 小学6年生以下の子どもとその保護者
- 定員 7組(先着順)
- 申込方法 図書館の貸出カウンターまたは電話で申し込んでください。

【腹話術公演(申込不要)】

- とき 5月4日(木・祝) 午後3時

こどもの読書週間 4月23日(日)～5月12日(金)

期間中は、図書館選出の「家読おすすめ本」を展示します。親子で読書を楽しむ「家読」をこの機会に始めませんか。子ども向けイベントもありますので、ぜひ楽しんでください。



今月のオススメ本

田舎のパン屋が見つけた「腐る経済」  
渡邊格 著

●図書館スタッフの紹介文

「発酵」が醸す豊かな生き方

岡山県で、天然酵母を使ったパン屋を営む著者、渡邊格さん。彼は、天然菌が生み出す「腐敗」こそが自然の姿であり、「腐らないお金」が支配する資本主義経済は自然の摂理に合わないと言います。彼が主張する「腐る経済」は、利潤を追い求めず、地元で生産した商品を地元で消費することで、循環をつくるという仕組み。この仕組みが現代には必要だと訴え、「発酵」の力で生命が豊かに育まれる社会を目指す彼の生き方が描かれています。

本の中では、難しいマルクス経済学のことも分かりやすく説明されており、経済学のことあまり分からない人でも読みやすい一冊になっています。(スタッフ N)

●5月の休館日 ■が休館日

日	月	火	水	木	金	土
30	1	2	3	4	5	6
7	8	9	10	11	12	13
14	15	16	17	18	19	20
21	22	23	24	25	26	27
28	29	30	31	1	2	3

●開館時間 午前10時～午後6時

●5月の図書館・歴史資料館イベント

日程	予定	開始時刻
5日(金)	子どもの日特別映写会 (ころわんのおはなし)	午後3時
6日(土)	お話し会 (たんぼぼ)	午後2時
10日(水)	赤ちゃんとお話し会 (図書館スタッフ)	午前11時
13日(土)	お話し会 (ともしびの会)	午前11時
	お話し会 (絵本ミュージカル)	午後2時30分
16日(火)	図書館 de シネマ 「腕におぼえあり1」	午前11時

特別整理期間中は  
図書館を休館します

特別整理期間中は、蔵書点検や書架のレイアウト変更、開館中にできない箇所の設備点検などを行います。

- とき 5月20日(土)～31日(水)

●今月の新刊

一般書

- 源氏姉妹  
酒井順子 著
- 焚き火の達人  
伊澤直人 監修
- 慶応三年の水練侍  
木村忠啓 著



児童書

- パイロットになるには  
阿施光南 著
- はまなすのおかのきたきつね  
手島圭三郎 著
- フローレンス・ナイチンゲール  
デミ 作
- かぜ  
イブ・スバング・オルセン 作



平成29年度版  
(2017年4月～2018年3月)

# みずまき イベント情報



問い合わせ

水巻町役場	☎ 201-4321
中央公民館	☎ 201-0401
南部公民館	☎ 202-2472
スポーツ振興係(総合運動公園)	☎ 201-4000
図書館・歴史資料館	☎ 201-5000
子育て支援センター	☎ 203-5772
社会福祉協議会	☎ 202-3700
水巻町国際交流協会	☎ 201-4321

月	日(曜日)	行 事	場 所	問い合わせ
4月	11日(火)	中学校入学式	各中学校	役場学校教育係
	12日(水)	小学校入学式	各小学校	役場学校教育係
	17日(月)	いきいき「はつらつ」塾開講式	中央公民館	役場生涯学習係
	18日(火)	八劔神社春の祭典	八劔神社	土井☎ 202-2019
	23日(日)	こどもの読書週間(5月12日まで)	図書館・歴史資料館	図書館
	下旬	鯉のぼり揚げ	杵区	梶山☎ 202-6090
5月	7日(日)	春のフレッシュテニス大会	テニスコート	スポーツ振興係
	9日(火)	狂犬病予防集団注射(5月9日、10日、11日)	町内	役場環境係
	21日(日)	中学校体育大会	各中学校	役場学校教育係
	25日(木)	教育施策説明会	中央公民館	役場学校教育係
	26日(金)	さつき展(5月28日まで)	中央公民館	文化連盟(中央公民館内)
	27日(土)	春の文化祭(6月4日まで)	中央公民館・南部公民館	中央公民館・南部公民館
	27日(土)	春の芸術祭	中央公民館	文化連盟(中央公民館内)
28日(日)	社会人ソフトボール大会	総合グラウンド	スポーツ振興係	
6月	4日(日)	環境美化の日(第1回)	町内全域	役場環境係
	11日(日)	ビーチボールバレー大会	体育センター	スポーツ振興係
	18日(日)	ファミリー体力測定会	町民体育館	スポーツ振興係
	下旬	通学合宿前期	中央公民館	役場生涯学習係
7月	1日(土)	総合運動公園プール開き(8月31日まで)	総合運動公園プール	スポーツ振興係
	2日(日)	伊豆神社夏祭り【杵区】	伊豆神社	岡☎ 201-1095
	2日(日)	集まれ卓球大会	町民体育館	スポーツ振興係
	3日(月)	同和問題啓発強調月間(町内街頭啓発)	町内	役場人権係
	5日(水)	盆踊り太鼓講習会	中央公民館	中央公民館
	上旬	水巻町同和問題啓発強調月間「町民の集い」	中央公民館	役場人権係
	8日(土)・9日(日)	伊豆神社夏越祭【頃末北区】	伊豆神社	武尾☎ 201-1850
	12日(水)	盆踊り講習会	中央公民館	中央公民館
	17日(月)	小学生サンドバレーボールフェスタ	南部公民館サンド広場	スポーツ振興係
	19日(水)	日蘭中学生交流 水巻町受入れ(7月28日まで)	中央公民館	役場生涯学習係
	20日(木)	水巻風景画展(8月30日まで)	図書館・歴史資料館	歴史資料館
	22日(土)	八所神社夏越祭	八所神社	船津☎ 202-3835
	22日(土)・23日(日)	猪熊夏まつり	鷹見神社	疋田☎ 202-1348
30日(日)	八劔神社夏越祭	八劔神社	土井☎ 202-2019	
下旬	夏休みチャレンジャー(8月下旬まで)	町内	役場生涯学習係	
8月	5日(土)	青少年読書大会(10月7日表彰式)	中央公民館	中央公民館
	5日(土)	夏の踊り大会	立屋敷緑地公園	伴☎ 201-3309
	9日(水)	平和講演会	中央公民館	役場庶務係
	上旬	サマースクール	中央公民館	水巻町国際交流協会
	15日(火)	水巻町精霊流し	猪熊河川敷公園	社会福祉協議会
	16日(水)	千灯明奉納踊り	長専寺境内	伴☎ 201-3309
	25日(金)	貴船神社風止め祭	貴船神社	藤崎☎ 201-1510
	26日(土)	健康のつどい	中央公民館	いきいきほーる健康課

※日程・場所などは変更となる場合があります。事前に問い合わせてください。

月	日(曜日)	行 事	場 所	問い合わせ
9月	1日(金)	図書館バースデー月間(9月30日まで)	図書館・歴史資料館	図書館
	3日(日)	環境美化の日(第2回)	町内全域	役場環境係
	5日(火)	ナイターグラウンドゴルフ大会	総合グラウンド	スポーツ振興係
	10日(日)	バドミントンを楽しもう大会	町民体育館	スポーツ振興係
	中旬	通学合宿後期	中央公民館	役場生涯学習係
	23日(土)	ターゲットバードゴルフ大会	ターゲットバードゴルフ場	スポーツ振興係
10月	1日(日)	小学校運動会	各小学校	役場学校教育係
	7日(土)	秋の文化祭(10月9日まで)	中央公民館・南部公民館	中央公民館・南部公民館
	8日(日)	芸能まつり	中央公民館	文化連盟(中央公民館内)
	9日(月)	猪熊秋まつり	鷹見神社	疋田☎202-1348
	9日(月)	立屋敷区運動会	八劔神社	伴☎201-3309
	11日(水)	伊豆神社秋祭り【杵区】	伊豆神社	岡☎201-1095
	11日(水)・12日(木)	就学時健診	中央公民館	役場学校教育係
	14日(土)	久我神社秋の大祭	久我神社	峯浦☎201-1590
	14日(土)・15日(日)	伊豆神社秋祭【頃末北区】	伊豆神社	武尾☎201-1850
	15日(日)	キッズスポーツフェスタ	町民体育館	スポーツ振興係
	15日(日)	オープンテニス大会	テニスコート	スポーツ振興係
	16日(月)	八所神社宮日祭	八所神社	船津☎202-3835
	21日(土)・22日(日)	貴船神社秋季大祭	貴船神社	藤崎☎201-1510
	27日(金)	読書週間(11月9日まで)	図書館・歴史資料館	図書館
	28日(土)	子育てファミリー運動会	町民体育館	子育て支援センター
	下旬	コスモスまつり	みどりんばあーく	役場産業振興係
未定	河守神社秋季大祭	河守神社	半田☎201-0343	
11月	3日(金)	文化の日表彰式	未定	役場庶務係
	5日(日)	地域女性バレーボール大会	猪熊小学校体育館	スポーツ振興係
	11日(土)	「古民家解体」展(12月24日まで)	図書館・歴史資料館	歴史資料館
	中旬	イチョウフェスタ	中央公民館	水巻町国際交流協会
	23日(木)	ビーチボールバレー福岡県大会	町民体育館	スポーツ振興係
	25日(土)	少年の主張大会	中央公民館	役場生涯学習係
	26日(日)	遠賀・中間地区農業祭	芦屋競艇場	役場産業振興係
12月	1日(金)	人権週間町内街頭啓発活動	町内	役場人権係
	3日(日)	クリスマスファンタジア	図書館・歴史資料館	図書館
	9日(土)	人権週間の集い(仮)	中央公民館	役場人権係
	上旬	歳末たすけあい映画館	中央公民館	社会福祉協議会
	中旬	ウインタースクール	未定	水巻町国際交流協会
	31日(日)~ 1月1日(月)	貴船神社年越祭・歳旦祭	貴船神社	藤崎☎201-1510
		鷹見神社大晦日祭・元旦祭	鷹見神社	柴田☎201-6376
		八劔神社歳旦祭	八劔神社	土井☎202-2019
伊豆神社初詣・歳旦祭【頃末北区】		伊豆神社	武尾☎201-1850	
八所神社初詣・元旦祭	八所神社	船津☎202-3835		
1月	4日(木)	新春美術工芸展(1月8日まで)	中央公民館	文化連盟(中央公民館内)
	7日(日)	遠賀郡消防合同出初式	水巻南中学校	役場庶務係
	7日(日)	成人式	中央公民館	中央公民館
	14日(日)	伊豆神社どんど焼き【頃末北区】	伊豆神社	武尾☎201-1850
	14日(日)	鷹見神社どんど焼き	鷹見神社	柴田☎201-6376
	未定	貴船神社どんど焼き	貴船神社	藤崎☎201-1510
2月	5日(月)	いきいき「はつらつ」塾閉講式	中央公民館	役場生涯学習係
	上旬	貴船神社節分祭	貴船神社	藤崎☎201-1510
3月	11日(日)	環境美化の日(第3回)	町内全域	役場環境係
	中旬	小学校・中学校卒業式	各小学校・中学校	役場学校教育係
	未定	みずほ区さくらまつり	みずほ公民館前	国広☎201-3218

※日程・場所などは変更となる場合があります。事前に問い合わせてください。