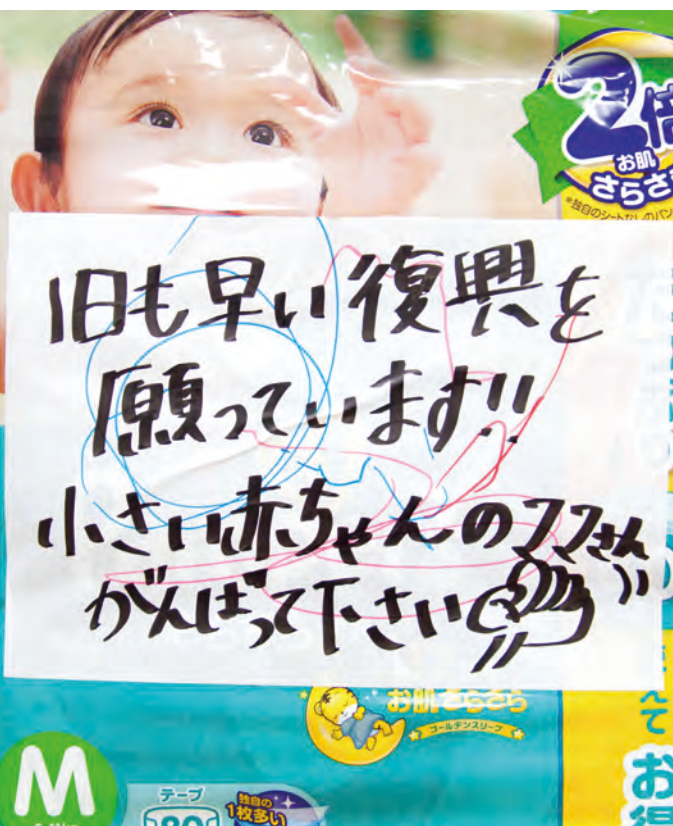


広報 みずまき

<http://www.town.mizumaki.lg.jp/>

熊本地震救援活動



義援金

【公共施設の募金箱】

●ところ 役場1階住民係窓口、中央公民館、南部公民館、図書館・歴史資料館、総合運動公園管理棟、いきいきほーる

【郵便振替(手数料免除)】

●口座名義 「日赤平成 28 年熊本地震災害義援金」

●口座番号 00130-4-265072

※受領証が必要な場合は、通信欄に「受領証希望」または日本赤十字社ホームページ登録後の受付番号を記入してください。

【共通事項】

●問い合わせ 役場地域交流係 ☎ 201-4321

災害ボランティア

【災害ボランティア保険】

活動中の事故やけが、損害賠償責任を保障する保険があります。現地で活動するときにはぜひ加入してください。

●問い合わせ 社会福祉協議会 ☎ 201-3700

【高速道路無料化】

熊本県内の自治体などがボランティア要請・受入承諾したときに使う車両は、指定された証明書を提示することで高速道路料金の無料措置を受けることができます。

●問い合わせ 役場庶務係 ☎ 201-4321



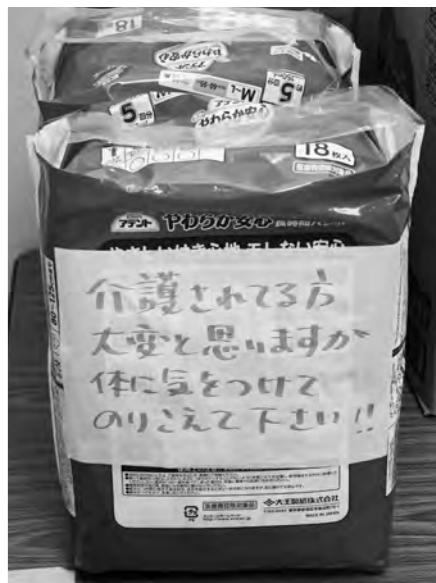
今回、「熊本地震」で被災されました皆様にご心よりお見舞い申し上げます。

4月14日に水巻町でも起こった最初の大きな揺れに、私はまず町民の皆さんの身を案じていました。しかし、その後には報じられた熊本県などの被災状況は言葉で失うほどのものでした。

現地へ向かわせた職員からは、被災地の状況や被災された方の様子の報告を受けています。親族や友人が被災地にいる町民の方も多いのではないのでしょうか。どうか、被災された方の心に寄り添い、支えとなってあげてください。

町としましても被災地への支援を続けながら、今後の防災体制のより一層の強化に取り組んでいきたいと考えております。しばらくの間、町職員が被災地の復興に取り組むことをご理解いただくとともに、町民の皆さんからも義援金などの温かい支援を、被災地へ送り続けていただければと存じます。

水巻町長 美浦喜明



水巻の思いを一つに、熊本へ

住民の皆さんからいただいた救援物資と町で備蓄していた食料・物資は、熊本市、菊池郡菊陽町、下益城郡美里町、上益城郡嘉島町に職員の手で直接届けました。多くの支援をいただき、本当にありがとうございました。

救援物資搬送状況

搬送日	搬送先自治体	支援物資
4月18日	熊本市	【住民の皆さんからの救援物資】 紙おむつ、飲料水 【町の備蓄食料・物資】 水(2ℓ×2,700本)、長期保存用ビスケット、栄養補助食品
4月22日	菊池郡菊陽町 下益城郡美里町	【住民の皆さんからの救援物資】 飲料水、ジュース、カップ麺、トイレットペーパーなど11品目 【町の備蓄食料・物資】 水(2ℓ×270本)、タオルなど
4月28日	下益城郡美里町 上益城郡嘉島町	【住民の皆さんからの救援物資】 野菜ジュース、カップ麺、石けん、歯ブラシ、ティッシュなど20品目 【町の備蓄食料・物資】 ブルーシート、土のう袋など

1	2	3	6	7
4	5	9	10	11
12				

1.2. 町の備蓄食料から運び出される水 3. 被災地で行われる自衛隊の給水作業 4. 各被災地に並ぶ自衛隊の災害派遣車両 5. 一列に並んで救援物資を運び降ろす水巻町職員と美里町職員、自衛隊員 6. 救援物資に貼られた町の子供からのメッセージ 7. 植木インターで並ぶ救援車両の列と町の災害救援車両 8. 町の災害救援車両に積み込まれた住民からの救援物資 9. 菊陽町体育館に救援物資を運び込む水巻町職員 10. 町の水防倉庫から被災地へ送る備蓄食料を運び出す水巻町職員 11. 救援物資に貼られた被災地の介護を行っている人へのメッセージ 12. 町へ集まった住民の皆さんからの救援物資の一部



みずまき生活情報

INFORMATION

水巻町役場 ☎ 201-4321
FAX 201-4423

コミュニティ無線
確認ダイヤル ☎ 201-9119

中央公民館 ☎ 201-0401
FAX 201-0411

南部公民館 ☎ 202-2472
FAX 202-2473

総合運動公園
・スポーツ振興係 ☎ 201-4000
・テニスコート ☎ 201-5757

いきいきほーる
・健康課 ☎ 202-3212
FAX 202-3621

子育て
支援センター ☎ 203-5772
FAX 203-5806

児童少年
相談センター ☎ 203-1555
FAX 203-1553

図書館 ☎ 201-5000
FAX 201-0995

歴史資料館 ☎ 201-0999

えふり山荘 ☎ 202-6230

障害者
福祉センター ☎ 201-0794

高齢者
福祉センター ☎ 201-3344

北九州市上下水道局
・お客様センター ☎ 582-3031
・西部工事事務所 ☎ 644-7820

【遠賀・中間の休日救急医療】
遠賀中間休日
急病センター ☎ 282-9919

役場の夜間窓口
●とき 毎週木曜日午後5時15分～7時
※祝日・休日は除きます。
●開設窓口 住民課、福祉課、税務課、上下水道課、学校教育課、子育て支援係、環境係、住宅係
※一部行えない手続きがあります。

お知らせ

6月5日は
環境美化の日です

町内一斉の清掃活動を「環境美化の日」に行います。町の環境美化と草ごみの再資源化に、皆さんの協力をお願いします。
※側溝の清掃、公園の除草や枝の剪定などを行う場合は、必ず各自治会に届けてください。届けない場合、回収ができないことがあります。

●とき 6月5日(日)
●問い合わせ 役場環境係

**提出を忘れずに
児童手当現況届**
児童手当現況届の提出手続きが必要な人には、6月上旬に現況届の用紙を送ります。
届がない場合は、児童手当を受給する資格があっても、6月以降の手当が受けられなくなるので注意してください。

●提出期限 6月30日(木)
●問い合わせ 役場子育て支援係
**木造戸建て住宅の
耐震化を支援します**
震災に強い安全安心なまちづくりのため、木造戸建て住宅の耐震改修工事を援助します。
●対象住宅 次の条件を全て満たす住宅
▽耐震診断で、耐震性能の評点が1.0未満の住宅
▽町内で昭和56年5月31日以前に建てられた2階建て以下の住宅
●対象者 次の条件を全て満たす人
▽町税を滞納していない人
▽暴力団員でない人
▽住宅の所有者かつ居住者
●内容 対象工事費の40%補助(上限60万円)
●補助申請後に着工し、平成29年2月28日(火)までに工事の完了および補助金請求ができること

●対象 町内の小学生・中学生
●課題
▽小学1年生 「うみ」
▽小学2年生 「そら」
▽小学3年生 「星」
▽小学4年生 「水泳」
▽小学5年生 「夏山」
▽小学6年生 「台風」
▽中学1年生 「海鳥」
▽中学2・3年生 「探検」
※全学年とも楷書です。
●申込期限 7月1日(金)
●申込方法 各地区の公民館長に直接申し込んでください。
●問い合わせ 役場公民館係

●対象 町内の小学生・中学生
●課題
▽小学1年生 「うみ」
▽小学2年生 「そら」
▽小学3年生 「星」
▽小学4年生 「水泳」
▽小学5年生 「夏山」
▽小学6年生 「台風」
▽中学1年生 「海鳥」
▽中学2・3年生 「探検」
※全学年とも楷書です。
●申込期限 7月1日(金)
●申込方法 各地区の公民館長に直接申し込んでください。
●問い合わせ 役場公民館係

ビーチボールバレー大会 参加者募集

●とき 6月12日(日) 午前9時30分
●ところ 体育センター
●対象 次のいずれかに該当する高校生以上の人
▽町内に住んでいる人
▽町内に勤務先がある人
▽水巻町体育協会の会員
※1チーム4人。控えの選手は2人までです。
●費用 無料
●申込期限 6月1日(水)
●申し込み・問い合わせ 総合運動公園スポーツ振興係

青少年読書大会 参加者募集

●とき 8月20日(土) 午前8時50分
※受け付けは午前8時30分からです。
●ところ 中央公民館

今月の納期限

軽自動車税
固定資産税(1期)
5月31日(火)
早めの納付に協力してください。
●問い合わせ 役場納税係

巡回交通事故相談

●とき 6月8日(水) 午前10時～午後4時(受け付けは午後3時まで)
●ところ ハピネスなかま(中間市通谷)
●問い合わせ 福岡県交通事故相談所 ☎ (092) 643-3168

社会福祉協議会の 相談事業

●住民相談 高齢や身体が不自由などの理由で、相談に来ることができない人は相談員が自宅を訪問します。
●とき 毎週月曜日(金曜日)祝日は除く) 午後1時～4時
※受け付けは午後3時30分までです。
※相談は電話でも受け付けます。
●相談員 住民相談員

全国一斉 特設人権相談所

家庭内のもめごとや隣近所とのトラブル、いじめや差別などの相談に人権擁護委員が応じます。
●とき 6月3日(金) 午前10時～午後3時
●ところ なかまハーモニール(中間市蓮花寺)
●問い合わせ 北九州人権擁護委員協議会(福岡法務局北九州支局内) ☎ 561-3542

相談

●費用
▽ゆう・あい会員 3000円
▽一般 4000円
●講師 木村ひろみさん
●持ってくるもの タオル、飲み物
●申込期限 6月10日(金)
●申し込み・問い合わせ 水巻ゆう・あい倶楽部事務局(総合運動公園管理事務所内) ☎ 701-7741番
●農地にふれてみませんか
みずまきの農地相談会
●とき 6月20日(月) 午前9時～正午
●ところ 役場2階201会議室
●相談員 水巻町農業委員
●内容 農地を借りたい、野菜を作ってみたいなどの相談
●申込期限 6月9日(木)
●申し込み・問い合わせ 役場産業振興係

募集

●6月の親子で遊ぼう(予約制)リズム遊びとベビーマッサージ
●とき 6月15日(水) 午前10時～11時
※受け付けは午前9時45分からです。
●6月14日(火)・15日(水)は子育て支援センターを午後閉所します。
●調査期日 6月1日(水)
●問い合わせ 役場企画広報係

学校法人 福岡保健学院 <http://hidamari-ie.jp>
みずまき助産院 ひだまりの家
(ブログ・Facebookもぜひご覧ください)

楽しいイベントご案内 ひだまりの家でのんびり過ごしませんか

☆6月9日・23日(木) 午前10時30分～ ▷白川先生の子育て相談会 ▷対象:2歳児未満 ・参加費 無料(要予約)	☆6月18日(土) 午後2時30分～ ▷白川先生のお話 ▷絵本の読み聞かせ [毎月第3木曜日] ・参加費 100円	☆6月16日(木) 午後2時30分～ ▷安産灸教室 ・参加費 500円
--	--	--

妊娠、出産、育児、母乳などに関するお問い合わせ、お気軽にご相談ください。
〒807-0051遠賀郡水巻町立屋敷1-14-50
学校法人 福岡保健学院 みずまき助産院ひだまりの家
TEL: 093-201-7731 FAX: 093-201-7741 E-Mail: jyosanin@hidamari-ie.jp

広告募集中

事業所などの有料広告を募集しています。
「広報みずまき」で会社のPRをしてみませんか?

●契約料金 10,000円×掲載回数
1区画(91mm×55mm)
※1回から契約できます。

詳しい掲載条件などは役場企画広報係まで ☎ 201-4321

行政相談

毎日の暮らしの中で、行政に対する意見や要望、苦情などはありませんか。
行政相談では総務大臣から委嘱を受けた行政相談委員が相談に応じています。
●とき 6月6日(月)・20日(月) 午後1時～4時
※受け付けは午後3時30分までです。
●相談員 行政相談委員
【弁護士無料法律相談】
●とき 6月13日(月)・23日(木) 午後1時～4時
●定員 各7人(先着順)
●対象 町内に住む人
●申込開始日 6月7日(火) 午前8時30分
●相談員 弁護士

共通事項

●ところ いきいきほーる
●問い合わせ 社会福祉協議会 ☎ 202-3700番

経済センサス活動調査 実施中です

経済センサス活動調査は、国内の経済の実態を明らかにするための調査です。対象は、全国全ての企業・事業所で、5月中旬に調査員が調査票を配布し、後日回収します。
●調査期日 6月1日(水)
●問い合わせ 役場企画広報係

募 集

●6月の親子で遊ぼう(予約制)リズム遊びとベビーマッサージ
●とき 6月15日(水) 午前10時～11時
※受け付けは午前9時45分からです。
●6月14日(火)・15日(水)は子育て支援センターを午後閉所します。

募 集

●とき 6月19日(日) 午前9時
※受け付けは午前8時30分からです。
●ところ 町民体育館
●対象 平成28年4月1日時点で、20歳～79歳の人
●内容 握力測定、上体起こし、楽々ステップ運動体験など
●費用 無料
●持ってくるもの 上履き、飲み物、タオル
●申込期限 6月10日(金)
●申し込み・問い合わせ 総合運動公園スポーツ振興係

●平成28年度第1回町営住宅(空家)入居者募集戸数

町営住宅	構造	間取り	階数	家賃	戸数	
高松	中耐5階建	6-6-6-K	4階	20,000円	3	
	中耐5階建	6-6-6-DK	3階	23,000円	1	
二	中耐4階建	6-DK	3階	9,300円～ 18,300円	1	
	中耐3階建	6-6-6-DK	1階	15,700円～ 30,900円	1	
鯉口	中耐5階建	6-6-6-K	3・4階 (エレベーターあり)	21,000円	2	
	中耐5階建	6-6-6-K	1階 (車いす対応)	21,000円	1	
【共通事項】 ▷応募者が多い場合は、抽選で入居者を決めます。また、車いす対応住宅は入居資格審査があります。 ▷低階層(1階)は、当選者の中から高齢者・身体障がい者世帯を優先します。 【二町営住宅】 ▷入居者の収入に応じて家賃を設定します。 ▷3DKの部屋は単身での入居はできません。					合計	9

●収入基準の年収早見表／年間総収入額(税込)

世帯階層	収入月額	申込者以外の同居の扶養親族の人数				
		0人	1人	2人	3人	4人
一般	158,000円以下	2,967,999円以下	3,511,999円以下	3,995,999円以下	4,471,999円以下	4,947,999円以下
裁量	214,000円以下	3,887,999円以下	4,363,999円以下	4,835,999円以下	5,311,999円以下	5,787,999円以下

※給与所得者が1人で、そのほかに収入のある人がなく、また同居の扶養親族の控除以外には各種の控除がない場合の収入基準です。

▽身体障がい者(身体障害者手帳
①次のいずれかに該当する人がいる世帯
②次のいずれかに該当する人がいる世帯
③次のいずれかに該当する人がいる世帯
④次のいずれかに該当する人がいる世帯
⑤次のいずれかに該当する人がいる世帯
⑥次のいずれかに該当する人がいる世帯
⑦次のいずれかに該当する人がいる世帯
⑧次のいずれかに該当する人がいる世帯

裁量階層世帯は収入基準が緩和されます

高齢者・障がい者世帯などは裁量階層世帯と呼ばれ、収入基準が緩やかになります。具体的には次のような世帯です。

- ① 町内に住所または勤務先がある
- ② 同居している親族があるか、同居しようとする親族がある(結婚予定者を含みます)
- ③ 年齢などで単身入居ができる場合がある
- ④ 申込者と同居親族の収入の合計が入居収入基準以下である
- ⑤ 住宅に困っている
- ⑥ 家賃などの支払いが確実な連帯保証人が一人いる
- ⑦ 入居する世帯の全員が町営住宅内で円満な社会生活ができる
- ⑧ 税などの滞納がない
- ⑨ 暴力団員ではない

**5月25日から受付開始
早目の申し込みを**

- 申込期間 5月25日(水)～6月10日(金)
- 公開抽選日 7月5日(火)
- 入居可能日 7月22日(金)
- 申込資格 次の条件を全て満たす人

▽海外からの引揚者(厚生労働大臣の証明した人)で、引き揚げた日から5年を経過していない人
▽ハンセン病療養所などの入所者
▽中学校卒業までの子どもがいる世帯
② 60歳以上の人のみの世帯(18歳未満の人が同居する場合も可)
※例外がありますので、詳しくは問い合わせてください。

問い合わせは役場住宅係窓口へ

入居申込用紙は役場2階の住宅係に用意しています。
必要な条件や、提出書類などがありますので、詳しくは問い合わせてください。

※申し込みは1世帯1戸です。
※郵送では、申し込みできません。
※公営住宅契約者の人は、申し込みができない場合があります。

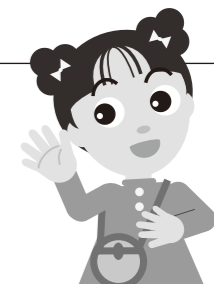
● 問い合わせ 役場住宅係
☎ 201局4321番

町営住宅の入居者を募集します



コミュニティ活動保障保険

ボランティア活動中の事故に利用できる保険です



町では、皆さんが安心してさまざまなコミュニティ活動が行えるように活動中の事故を広く救済する「コミュニティ活動保障保険」に加入しています。

事前に利用手続きをしておく必要はありません。万一の事故が起こったら、問い合わせください。

● 問い合わせ 役場地域交流係 ☎ 201-4321

対象となる活動

町内に活動の拠点を置き、5人以上の町民で組織された団体が、ボランティアで行う、計画的、継続的な公益性のある活動中の事故が保障されます。
※宗教、政治、営利を目的とした活動は対象となりません。

社会福祉奉仕活動

社会福祉施設援護活動、在宅老人、障がい者などのホームヘルプ、ガイドヘルプ、手話通訳など

地域社会活動

区活動、防火・防犯活動、清掃活動、区運動会、交通安全運動など

社会教育活動

老人クラブ、公民館などでのレクリエーション活動、文化活動など

青少年育成活動

子ども会活動など

その他

町主催事業への参加、手伝いなど

保障の内容

【賠償責任保険】

- 身体賠償最高 1人 6,000万円
- 1事故 3億円
- 財物賠償最高 1事故 300万円
- ※ 1回の事故につき5,000円は自己負担(免責額)となります。

【傷害保険】

- 死亡保険金 1人 1,000万円
- 後遺障害保険金 1人 30万円～1,000万円
- 入院保険金 1人1日 3,500円(180日限度)
- 通院保険金 1人1日 2,300円(90日限度)

【保障できない事故】

- スポーツ活動(自治会などの活動を除く)での事故
- 指導者や参加者の故意による事故
- 地震、噴火、洪水などの自然災害による事故
- 戦争、変乱、暴動などでの事故

事故の報告

コミュニティ活動中に事故が発生したときは、すぐに団体などの責任者を通じて、役場地域交流係に連絡してください。

行事予定

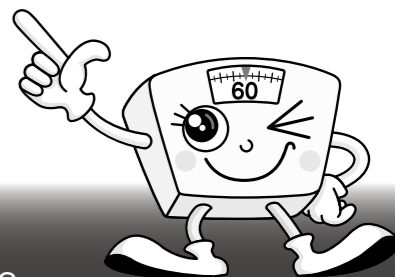
6月

し尿収集日

日・曜	行事名	時間	場所	問い合わせ
1水	頃末遺跡A地点報告展 ※29日(水)まで開催	10:00～18:00	図書館・歴史資料館	歴史資料館
3金	住民相談 ※祝日を除く(毎週月曜日・金曜日に行っています)	13:00～16:00	いきいきほーる	社会福祉協議会
5日	環境美化の日	8:00～	町内各所	役場環境係
6月	行政相談	13:00～16:00	いきいきほーる	社会福祉協議会
20月	行政相談	13:00～16:00	いきいきほーる	社会福祉協議会
30木	暴力団追放! 地域決起会議	14:00～16:00	岡垣サンリーアイ	役場庶務係

日・曜	人頭制・従量制
1水	猪熊4・6～9丁目 頃末北1・2丁目 立屋敷1・2丁目(4～11番)
2木	猪熊2・4・5・6・8・9丁目 頃末南1丁目 立屋敷2丁目(12～17番)・3丁目
3金	頃末北3丁目(12番) 頃末南3丁目 猪熊4・5・7・9丁目 吉田東1丁目(1～3番)
6月	頃末北2丁目(1・5番) 頃末北3丁目(1・3・5・16番) 月2回まわり①(太洋社)
7火	頃末北2丁目(1・4・5番) 頃末北3丁目(1・3・4・7番) 吉田東1丁目(4～11番)・2丁目 月2回まわり(環整)
8水	頃末北2丁目(1・4・5番) 頃末北3丁目(4・6・7・8・13番) 吉田西1丁目(1～4番) 吉田東3～5丁目
9木	古賀 頃末北 猪熊 梅ノ木団地 吉田西1丁目(5～7番) 吉田西2丁目(1～13番)
10金	古賀1・3丁目 机 吉田西2丁目(14～20番) 吉田西3丁目(1～15番)
13月	机 月2回まわり②(太洋社)
14火	古賀3丁目 下二東1・2丁目 吉田南1～5丁目 吉田西3丁目(16～22番)・4丁目・5丁目 頃末北1・3・4丁目 頃末南2丁目
15水	下二西1～3丁目 下二東3丁目 二東1丁目(1～14番) 中央 美吉野
16木	二東1丁目(15～17番) 二東2丁目(1～10番)
17金	月2回まわり頃末北(東管社) 樋口 猪熊3丁目(3番) 二東2丁目(11～15番) 二東3丁目(1～7番) 樋口東
20月	猪熊5丁目(5・11番) 月2回まわり猪熊・頃末北(東管社) 吉田団地1～3・4番(87～93, 102～108) 吉田団地5・6・8番(37・38・46・47)
21火	猪熊5丁目(2・4・5番) 樋口 月2回まわり①(太洋社) 月2回まわり(環整)
22水	猪熊1～3丁目 古賀2丁目 吉田団地4番(66～71) 吉田団地7・8番(39～45, 48～57)
23木	二東3丁目(8～18・20・21番)
24金	二東3丁目(19番) 二西1丁目 二西2丁目1～9・10番(1～7号)
27月	樋口5番 猪熊7丁目(13番) 月2回まわり(東管社) 二西2丁目10番(8～16号)・11・12番 二西3丁目(1～11・13番)
28火	月2回まわり②(太洋社)
29水	二西3丁目(12・14～21番)・4丁目 伊左座1～4丁目
30木	伊左座5丁目

健康ひろば



●申し込み・問い合わせ

いきいきほーる健康課 ☎ 202-3212

蚊を媒介とする感染症に注意

一般的に見られる蚊の一種、ヒトスジシマカを媒介とした感染症が国内外で確認されています。蚊が活発になる季節に備え、次のようなことを心がけましょう。

- ▽屋外にある、植木鉢の受け皿や空き缶・ペットボトルなど、周囲にある水をたまりをなくす。
- ▽肌の露出をしない長袖、長ズボンを着用する。
- ▽素足でサンダルを履かない。
- ▽肌が露出する部分には、虫よけスプレーなどを使用する。

高齢者肺炎球菌ワクチンの定期接種

●対象 次のいずれかに該当する人

- ▽65歳、70歳、75歳、80歳、85歳、90歳、95歳、100歳の人
- ▽60歳～64歳で心臓、腎臓、呼吸器に重い疾患があり、医師がワクチンの接種を必要と認めた人
- ▽60歳～64歳でヒト免疫不全ウイルスによって免疫の機能に障がいのある人

※年度内に到達する年齢で判断します。

※これまでに肺炎球菌ワクチンを接種したことがある人は、対象外です。

●費用 2,500円

※生活保護受給者、町民税非課税

採血・注射サポート教室で復職の準備を

現場を離れている看護職員を支援する教室です。参加するときは、事前に予約してください。

- とき 6月22日(水) 午後1時30分～3時30分
- ところ 福岡大病院(福岡市城南区七隈)
- 対象 次の条件を全て満たす人
 - ▽保健師、助産師、看護師、准看護師の資格を持っている人
 - ▽県内に住んでいる人
 - ▽現在未就業で、6か月以内の復職を希望している人
- 費用 無料
- 定員 10人(先着順)
- 申し込み・問い合わせ 福岡県ナースセンター ☎ (092) 6311221番

世帯の人は無料になります。接種の前に「いきいきほーる健康課」窓口で予診票の交付を受け、指定医療機関へ持って行ってください。(診療依頼書または一定の書類が提示できる場合は予診票は不要です。詳しくは問い合わせてください。)

●接種方法 指定医療機関に直接予約を受けてください。

※指定医療機関が分らない場合や、町外の医療機関での接種を希望する場合は、問い合わせてください。

●接種期限 平成29年3月31日(金)

消費生活HOTLINE

大量・高額な教材販売目的の家庭教師派遣に注意

●問い合わせ 消費生活センター ☎ 201-4321
▷受付時間 午前9時～午後4時30分



新学期がスタートし、親子とも勉強に対する関心が高まる時期です。学力アップを目指して、学習塾や家庭教師を検討している家庭もあると思います。

家庭教師でよくある相談で、「電話勧誘で家庭教師の無料体験を勧められ、子どもが受けたところ、気に入った様子。それで頼もうと思ったら、突然、指導に必要と高額な学習教材の購入を勧められ契約をしまった」というトラブルがあります。

また、無料体験や学力診断テストの後に高額な学習教材の契約を勧められるケースの相談も寄せられています。学習教材や学習指導の質などは、実際に使用してみないと分からないため、その場ですぐに契約をせず冷静に検討しましょう。

契約をする場合は、一度に大量・高額な学習教材の購入は避け、学年ごとや必要な科目だけなど、最小単位の契約をするようにしましょう。また、契約書をよく読み、解約時の条件も確認をしてください。クーリング・オフ、中途解約が可能な場合もあります。詳しくは消費生活センターに相談をしてください。

町の人口 (面積 11.01 km²)

27年4月	28年4月	4月の人の動き
29,304人	人口 29,081人	出生 ▶ 20人
13,761人	男性 13,643人	死亡 ▶ 19人
15,543人	女性 15,438人	転入 ▶ 132人
13,139世帯	世帯数 13,232世帯	転出 ▶ 106人
		その他 ▶ 0人

救急	火災	種類/町名
109	2	水巻
56	0	芦屋
87	0	遠賀
119	0	岡垣
371	2	合計

管内火災・救急件数(4月)

おいしいおがずレシピ vol.187

ズッキーニとジャガイモのイタリアン炒め



調理：食生活改善推進会

材料・4人分	分量
ズッキーニ	2本
塩	小さじ1/2
ジャガイモ	200g
オリーブ油	小さじ2
白ワイン	大さじ2
黒コショウ(粒)	少量
塩	小さじ1

一口メモ
春に出回る新ジャガイモは、ビタミンCを豊富に含みます。ジャガイモのビタミンCは、火を通して壊されにくいので、さまざまな料理に使ってみましょう。

作り方

- ①ズッキーニは斜め薄切りにして、千切りにする。塩を振って軽くもみ、しんなりさせる。
- ②ジャガイモは皮をむいて薄切りにし、千切りにして、水にさらす。
- ③フライパンにオリーブ油を入れて、水気を切ったジャガイモを炒め、全体に油が回ったら白ワインを振り、じっくりと炒める。
- ④ズッキーニの水気を絞って加え、炒め合わせる。コショウ・塩を加え、味を調える。

1人分 77Kcal 塩分 1.7g

図書館・歴史資料館の情報発信コーナー

晴れときどき 読書



●問い合わせ 図書館 ☎ 201-5000
歴史資料館 ☎ 201-0999

●6月の休館日 ■が休館日

日	月	火	水	木	金	土
29	30	31	1	2	3	4
5	6	7	8	9	10	11
12	13	14	15	16	17	18
19	20	21	22	23	24	25
26	27	28	29	30	1	2

●開館時間 午前10時～午後6時

頃末遺跡A地点報告展

頃末遺跡(頃末北2丁目)は弥生時代～古墳時代の遺跡です。

今回の展示では、最近の調査で見られた須恵器(写真)などの出土品を通して頃末周辺の歴史を探っていきます。



●とき 6月1日(水)～29日(水) 午前10時～午後6時

●ところ 歴史資料館展示室

6月の図書館・歴史資料館イベント

日程	予定	開始時刻
4日(土)	お話し会 (たんぼぼ)	午後2時
8日(水)	赤ちゃんとお話し会 (図書館スタッフ)	午前11時
11日(土)	お話し会 (ともしびの会)	午前11時
	大人のための朗読会 (言の葉)	午後2時
11日(土)	お話し会 (絵本ミュージカル)	午後2時30分
	お話し会 (ぷぷら)	午後2時
18日(土)	お話し会 (ぷぷら)	午後2時
19日(日)	親子 de シネマ 「ミッキーの消防隊」	午後3時
21日(火)	図書館 de シネマ 「六月燈の三姉妹」	午前11時
25日(土)	お話し会 (ピノキオ文庫)	午前11時30分
	折り紙教室 (折り紙ボランティア水巻)	午後1時30分
26日(日)	お話し会 (図書館スタッフ)	午後2時

さらに使いやすい図書館へ

5月8日～20日の特別整理期間に、さらに使いやすい図書館になるように、配置を見直しました。文学全集と哲学書の棚を2階から1階に移動し、2階は全て学習スペースとして解放するなど、レイアウトを一部変更しています。これからも、図書館を楽しく利用してくださいね。



今日の
オススメ本

でんしゃがはしる

山本忠敬 著

●図書館スタッフの紹介文

今でも人気!色あせない絵本たち

図書館が勤める絵本の中に「しょうぼうじどうしゃ じぶた」があります。乗り物絵本を代表する昔ながらの名作で、絵作者は山本忠敬さんです。山本さんは、多くの乗り物絵本の作品を残しています。また、今年で発刊60周年となる雑誌「週刊新潮」でも、創刊号(昭和31年)～1900号(平成6年)の挿絵などを担当していたそうです。

大正5年生まれ山本さんは、今年が生誕100周年。それを記念して復刊になったのが、この「でんしゃがはしる」です。今回、昔の絵本が復刊されたことで山本さんのことや作品に触れることが出来ました。長年愛され続ける絵本たちに、大人の皆さんも触れてみませんか。(スタッフ W)

●今月の新刊

一般書

- 不惑のスクラム 安藤祐介 著
- 彼女に関する十二章 中島京子 著
- ラガ 見えない大陸への接近 ル・クレジオ 著
- 過ぎ去りし世界 デニス・ルヘイン 著

児童書

- ぷっぷっぷ〜 いしづちひろ 作 / くわざわゆうこ 絵
- ななこ姉ちゃん 宮崎貞夫 著
- まって アントワネット・ポーティス 著

