

町内の42か所に設置しているコミュニティ無線の放送内容が、電話で確認できるようになりました。放送後、3時間は、町からの災害情報や環境美化の日の中止連絡、選挙の呼びかけなどの内容を確認できます。

●問い合わせ 役場庶務係

みずまき愛へ感謝の気持ちです

水巻町に住んで 最大30万円の奨励金



町内で新たに住宅を取得し、移住・定住をする世帯を支援するための奨励金制度を設立しました。新築・建売・中古・マンションを問わず、世帯構成に応じて最大30万円を贈ります。

●奨励金額

- ▷ 30万円 義務教育終了前の子を含む住宅所有者の直系親族で構成される3世代以上が同居する世帯
- ▷ 20万円 義務教育終了前の子を含む世帯
- ▷ 10万円 義務教育終了前の子がいない世帯



●対象 次の条件を全て満たす場合

- ▷平成28年3月から平成32年3月までの間に、所有者本人の延べ床面積が50㎡以上の新築または中古住宅を取得すること。
- ※店舗、事務所、賃貸住宅が併存する場合は、居住部分が2分の1以上に相当しなければなりません。
- ※住宅の増築や、相続・贈与、町内で行われる公共工事に伴う住宅移転補償での取得は対象外です。
- ▷取得した住宅の所有者となり、取得日から6か月以内に入居し、住民登録をすること。
- ▷5年以上の定住の意思があること。
- ▷町税などの滞納がないこと。
- ▷自治会に加入していること。
- ▷暴力団員ではないまたは暴力団員でなくなった日から5年を経過していること。

●申込方法 住民登録から6か月以内に必要書類の提出が必要です。詳しくは問い合わせてください。

●問い合わせ 役場住宅係

町の経済活性化へ 中小企業融資貸付

町内の中小企業への商業振興制度融資貸付を実施しています。

●融資金額 500万円以内

●融資期間 5年以内

※町税を完納していることなどの条件があります。

●申し込み・問い合わせ 遠賀信用金庫 ☎201局0034番

お知らせ

温かい協力の手を
献血車がやってきました

皆さんの協力をよろしくお願ひします。

●とき 5月10日(火) 午前10時～正午、午後1時～4時

●ところ イオン水巻店(樋口)

●問い合わせ 社会福祉協議会 ☎202局3700番

みずまき 生活情報

INFORMATION

水巻町役場 ☎201-4321
FAX 201-4423

中央公民館 ☎201-0401
FAX 201-0411

南部公民館 ☎202-2472
FAX 202-2473

総合運動公園
・スポーツ振興係 ☎201-4000
・テニスコート ☎201-5757

いきいきほーる
・健康課 ☎202-3212
FAX 202-3621

子育て支援センター ☎203-5772
FAX 203-5806

児童少年相談センター ☎203-1555
FAX 203-1553

図書館 ☎201-5000
FAX 201-0995

歴史資料館 ☎201-0999

えぶり山荘 ☎202-6230

障害者福祉センター ☎201-0794

高齢者福祉センター ☎201-3344

【遠賀・中間の休日救急医療】
遠賀中間休日急病センター ☎282-9919
●診療日 日曜日・祝日・12月31日～1月3日の午前9時～午後4時30分(1月1日は正午からです)
▷診療科目 内科・小児科

**ゴールデンウィークの
歯科診療はこです**

5月3日～5日の休日急患診療
当番医院は次のとおりです。受診
を希望する人は、事前に当番の医
院に電話してください。

●診療時間 午前10時～午後5時

●診療当番医院
▽3日(火) 山崎まさひろ歯科
(中間市東中間) ☎243局73
33番

▽4日(水) 守谷歯科医院(岡垣
町野間) ☎282局5051番
▽5日(木) 三浦歯科医院(岡垣
町高陽台) ☎282局4848番

**航空自衛隊の
ふれあいコンサート**

航空自衛隊西部航空音楽隊の演
奏会を行います。

●とき 6月24日(金) 午後6
時30分から



**税の未納は
ありませんか**

平成28年度の納付書が随時
発送されますので、納期限内に
納付してください。平成27年度
以前の分で未納がある場合は、
早めに相談してください。

●問い合わせ 役場納税係

垣野野間

●申込方法 往復はがきに、郵便
番号、住所、氏名(ふりがな)、
年齢、人数(1枚につき2人ま
で)を記入してください。

▽送付先 〒807-0133 遠賀郡
芦屋町大字芦屋1455番地1

●申込期限 5月30日(月) 消印
有効

●未就学児は入場できません。

●車いすを利用する人は、はがきに
「車いす」と記入してください。

●問い合わせ 航空自衛隊芦屋基
地渉外室 ☎223局0981番

募集

●子ども野球教室
水巻ゆう・あい倶楽部

●とき 5月12日～7月14日の
毎週木曜日午後5時30分～6時
30分・全10回

吉田グラウンド

●対象 5歳～小学6年生まで
の野球初心者の子ども

●保護者の同意が必要です。安全
のために保護者が送迎をしてく
ださい。

●講師 水巻ゆう・あい倶楽部
野球部

●日程は未定ですが、柴原洋さん
(元ソフトバンクホークス選手)
の指導も予定しています。

●定員 20人(先着順)

●参加者が少ない場合は、中止す
ることがあります。

●費用
▽ゆう・あい会員 2000円
▽一般 3000円

●持ってくるもの タオル、グロ
ーブ、飲み物、運動靴

●申込期限 5月10日(火)

●申し込み・問い合わせ 水巻ゆ
う・あい倶楽部事務局(総合運
動公園管理事務所内) ☎701
局7741番

相談

●農地にふれてみませんか
みずまきの農地相談会

●とき 5月20日(金) 午前9
時～正午

●ところ 役場2階201会議室

●相談員 水巻町農業委員
●内容 農地を借りたい、野菜
を作ってみたいなどの相談

●申込方法 5月9日(月)

**申し込み・問い合わせ 役場産
業振興係 ☎201局4321番**

**社会福祉協議会の
相談事業**

●[住民相談]
●とき 毎週月曜日・金曜日(祝
日は除く) 午後1時～4時

●受け付けは午後3時30分までです。
●相談は電話でも受け付けます。

●相談員 住民相談員

●[行政相談]
●とき 5月9日(月) 午後1
時～4時

●受け付けは午後3時30分までです。
●相談員 行政相談委員

●[弁護士無料法律相談]
●とき 5月9日(月)・26日
(木) 午後1時～4時

●定員 各7人(先着順)

●対象 町内に住む人

●申込開始日 5月2日(月) 午
前8時30分

●相談員 弁護士

●[司法書士の無料法律相談]
●とき 5月14日(土) 午後1
時～4時

●受け付けは午後0時50分～3時
30分です。

●内容 財産、相続、多重債務
などの相談

●相談員 司法書士

●[介護相談]
●とき 5月18日(水) 午後1
時～4時

●相談員 介護支援専門員

「共通事項」

●ところ 社会福祉協議会事務局
(いきいきほーる2階)

●問い合わせ 社会福祉協議会
☎202局3700番

●人権擁護委員が応じます
特設人権相談所

●法務大臣から委嘱を受けた人権
擁護委員が、家庭内の問題、いじ
め、差別などの相談に応じます。

●とき 5月9日(月) 午後1
時～4時

●ところ いきいきほーる

●相談員 人権擁護委員

●問い合わせ 北九州人権擁護委
員事務局 ☎561局3542番

学校法人 福岡保健学院 <http://hidamari-ie.jp>
みずまき助産院 ひだまりの家
(ブログ・Facebookもぜひご覧ください)

楽しいイベントご案内 ひだまりの家でのんびり過ごしませんか

☆5月12日・26日(木) 午前10時30分～ ▷白川先生の子育て相談会 ▷対象:2歳児未満 ・参加費 無料(要予約)	☆5月19日(木) 午後1時～ ▷プレママフェスタ2016 ▷妊娠前・妊娠中の体作り& 安産講座 ・参加費 500円(要予約)
---	---

妊娠、出産、育児、母乳などに関するお問い合わせ、お気軽にご相談ください。
〒807-0051 遠賀郡水巻町立屋敷1-14-50
学校法人 福岡保健学院 みずまき助産院ひだまりの家
TEL: 093-201-7731 FAX: 093-201-7741 Eメール: jyosanin@hidamari-ie.jp

有料広告欄

地域と学校を結びます
水巻町教育の日

子どもたちが健やかに成長する
ためには、学校と家庭、地域、行
政が力を合わせていくことが大切
です。

町教育委員会では町内全ての小中学校に「教育
の日」を定め、町民の皆さんが学校教育の現場を
見る事ができるようにしました。

- 小学校教育の日
▷5月7日(土) 学習参観日・PTA 総会
▷10月2日(日) 運動会
▷平成29年3月4日(土) 6年生を送る会
- 中学校教育の日
▷5月22日(日) 体育大会
▷12月3日(土) 授業参観・PTA バザー
▷平成29年2月10日(金) 学校開放日
- 問い合わせ 役場学校教育係 ☎201-4321

5月の親子で遊ぼう(予約制)
どこでも広場



南部公民館のホールで、親子遊びやゲームで
体を使って思い切り遊みましょう。動きやすい服
装で参加してください。

- とき 5月19日(木) 午前10時～11時30分
- ところ 南部公民館大ホール
- 対象 0歳～就学前の子どもと保護者
※親子で遊ぼう開催のため、5月18日(水)、19
日(木)の午後は臨時休館します。
※偶数月の第3土曜日が、土曜開所日です。平日の
開所日以外でもぜひ気軽に利用してください。
- 申し込み・問い合わせ
子育て支援センター ☎203-5772

全ての人と共に生きる社会へ。
障がいを理由とする差別の解消を

●問い合わせ 役場障がい支援係 ☎201-4321

障害を理由とする差別の解消の推進に関する法律
(障害者差別解消法)が、平成28年4月1日に施行
されました。

この法律は、国などの行政機関、会社やお店など
の民間事業者が、障がいを理由とする差別の解消を
推進することで、障がいのある人もない人も分け隔て
なく共に生きる社会をつくることを目指しています。

法律の具体的な内容では、障がいのある人に対す
る「不当な差別的取り扱い」を禁止し、「合理的配慮の
提供」を求めています。一人ひとりが障がいへの理解
を深め、誰もが暮らしやすい社会をつくりましょう。

【不当な差別的取り扱い】

正当な理由もなく、障がいを理由として
サービスの提供を拒否したり、制限したり
することなどを言います。行政機関や民間
事業者ともに不当な差別的取り扱いが禁止
されます。

- 不当な差別的取り扱いをすることの例
▷障がいを理由に入店を拒否された。
▷障がいを理由にアパートを貸してもらえなかった。
▷障がいのない人には付けられないような条件を付けら
れた。

【合理的配慮の提供】

障がいのある人から何らかの
配慮が求められた場合に、負担
が重すぎない範囲で、その人に
あった必要かつ合理的な対応を
することです。行政機関は法的
義務、民間事業者は努力義務となっています。

- 合理的配慮を行わないことの例
▷車いすの利用者が施設内の段差のある所で、上り
下りの手助けを求めたが、サポートしてもらえなかつ
た。
▷役所の会議で、資料にふりがなをつけたものが必
要と伝えていたが、用意してもらえなかった。
▷交通機関を利用するときに、どの乗り物に乗った
らよいか尋ねたが、職員から分かるように説明し
てもらえなかった。

【水巻町の取り組み】

町では障害者差別解消法の規定に基づき、町職員
が障がいを理由とする差別の解消に適切に対応する
ための事項を定めた「職員対応要領」を策定しまし
た。障害者差別解消法の施行に合わせて、4月から
取り組みを行っています。



行事予定

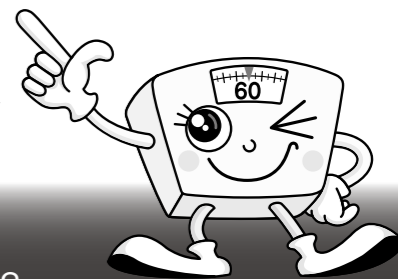
日・曜	行事名	時間	場所	問い合わせ
2月	住民相談 ※祝日を除く(毎週月曜日・金曜日に行っています)	13:00～16:00	いきいきほーる	社会福祉協議会
7土	小学校土曜日授業		町内各小学校	役場学校教育係
9月	行政相談	13:00～16:00	いきいきほーる	社会福祉協議会
9月	特設人権相談所	13:00～16:00	いきいきほーる	社会福祉協議会
10火	献血	10:00～16:00	イオン水巻店	社会福祉協議会
14土	司法書士の無料法律相談	13:00～16:00	いきいきほーる	社会福祉協議会
18水	介護相談	13:00～16:00	いきいきほーる	社会福祉協議会
22日	中学校体育大会		町内各中学校	役場学校教育係

5月

し尿収集日

日・曜	人頭制・従量制
2月	猪熊4・6～9丁目 頃末北1・2丁目 立屋敷1・2丁目(4～11番)
6金	猪熊2・4・5・6・8・9丁目 月2回まわり①(大洋社)
9月	頃末南1丁目 頃末北3丁目(12番) 立屋敷2丁目(12～17番)・3丁目 猪熊4・5・7・9丁目
10火	吉田東1丁目(1～3番) 頃末南3丁目 頃末北2丁目(1・5番) 頃末北3丁目(1・3・5・16番) 月2回まわり(環整)
11水	頃末北2丁目(1・4・5番) 頃末北3丁目(1・3・4・7番) 月2回まわり②(大洋社)
12木	吉田東1丁目(4～11番)・2丁目 頃末北2丁目(1・4・5番) 頃末北3丁目(4・6・7・8・13番)
13金	古賀 頃末北 猪熊 梅ノ木団地 吉田西1丁目(1～4番) 吉田東3～5丁目
16月	古賀1・3丁目 机 吉田西1丁目(5～7番)・2丁目 吉田西3丁目(1～15番)
17火	古賀3丁目 机 下二東1・2丁目 吉田南1～5丁目 吉田西3丁目(16～22番)・4丁目・5丁目 頃末北1・3・4丁目 頃末南2丁目
18水	中央 美吉野 月2回まわり①(大洋社)
19木	猪熊3丁目(3番) 樋口東 樋口 下二西1～3丁目 下二東3丁目 二東1丁目(1～14番) 月2回まわり頃末北(東管社)
20金	猪熊5丁目(5・11番) 二東1丁目(15～17番)・2丁目 二東3丁目(1～7番) 月2回まわり猪熊・頃末北(東管社) 月2回まわり(環整)
23月	猪熊5丁目(2・4・5番) 樋口 吉田団地1～3・4番(87～93, 102～108) 吉田団地5・6・8番(37・38・46・47)
24火	猪熊1～3丁目 古賀2丁目 吉田団地4番(66～71) 吉田団地7・8番(39～45, 48～57)
25水	月2回まわり②(大洋社)
26木	二東3丁目(8～18・20・21番)
27金	二東3丁目(19番) 二西1・2丁目 二西3丁目(1～11・13番)
30月	樋口5番 猪熊7丁目(13番) 二西3丁目(12・14～21番)・4丁目 伊左座1～4丁目 月2回まわり月末(東管社)
31火	伊左座5丁目

健康ひろば



●申し込み・問い合わせ

いきいきほーる健康課 ☎ 202-3212

集団健診が始まります

- とき
 - ▷前期 5月26日(木)～6月5日(日)
 - ▷後期 6月29日(水)～7月5日(火)
- ところ いきいきほーる

【町の集団健診一覧(がん検診も含む)】

	検診の種類	内容	対象 平成29年3月31日時点の年齢	料金	
				一般	生活保護受給者
特定健診など	特定健診	▷問診・診察	水巻町国民健康保険に加入している30歳以上の人 ※75歳の誕生日前日まで	500円	-
	30's健診	▷測定(身長・体重・腹囲・血圧)			
	国保健健診	▷尿検査			
	生活保護受給者等健診	▷血液検査(脂質・血糖・肝機能・腎機能など)			
がん検診	肺がん検診	▷胸のレントゲン撮影 ▷たんの検査(一部の人の)	40歳以上の人	500円	0円
	胃がん検診	▷バリウムによるレントゲン撮影 ▷血圧測定		500円	
	大腸がん検診	便潜血検査(2回)		500円	
	前立腺がん検診	血液検査	50歳以上の男性	1,000円	1,000円
	乳がん検診	▷視触診 ▷マンモグラフィ1方向	30～39歳の女性	500円	0円
			50歳以上の女性 ※平成27年度に水巻町乳がん検診を受けていない人	視触診500円 マンモグラフィ1,000円	視触診0円 マンモグラフィ1,000円
	子宮頸部がん検診	子宮頸部の細胞診	20歳以上の女性 ※平成27年度に水巻町子宮頸部がん検診を受けていない人	500円	0円

消費生活HOTLINE

電話で契約を承諾するときは相手先の確認をしっかりと

●問い合わせ 消費生活センター ☎ 201-4321
▷受付時間 午前9時～午後4時30分



最近では販売会社が直接勧誘を行わず、委託を受けた代理店が電話をかけてくるケースが多くなっています。また、その電話のほとんどが「☎0120」などの番号でかかってくるため、着信履歴を見返してもどの会社に承諾したのかが分からなくなる場合もあります。電話で契約を承諾する場合は、相手の会社名、実際の契約先、契約の内容を慎重に確認しましょう。

「相談窓口」から「センター」に

平成28年4月1日から、相談室の名称が「水巻町消費生活相談窓口」から「水巻町消費生活センター」に変わりました。今後も引き続き、悪徳商法やインターネット取り引きなどのさまざまな消費者トラブルで、少しでも困ったことや不審に思うことがあれば相談してください。

※土・日・祝日など、消費生活センターが開いていない場合は、国民生活センターにつながる消費者ホットライン ☎ 188 に相談することができます。

町の人口 (面積 11.01 km²)

27年3月	28年3月	3月の人の動き
29,257人	人口 29,054人	出生 ▶ 28人
13,731人	男性 13,637人	死亡 ▶ 30人
15,526人	女性 15,417人	転入 ▶ 176人
13,091世帯	世帯数 13,209世帯	転出 ▶ 250人
		その他 ▶ 0人

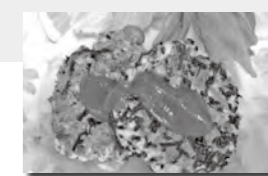
救急	火災	種類	町名
134	0	水巻	水巻
67	0	芦屋	芦屋
80	0	遠賀	遠賀
153	0	岡垣	岡垣
434	0	合計	合計

管内火災・救急件数(3月)

おいしいおがずレシピ vol.186

ゴマ入り豆腐ハンバーグ

1人分 81Kcal 塩分 0.7g



調理：食生活改善推進会

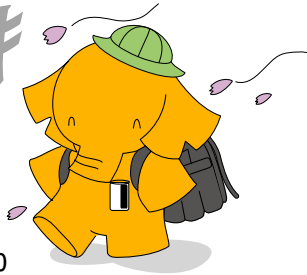
材料・4人分	分量
木綿豆腐	1丁
レンコン	40g
ヒジキ(乾燥)	4g
ネギ	12g
枝豆	40g
卵	1個
酒	小さじ1弱
薄口しょうゆ	小さじ1
片栗粉	大さじ1
いり白ゴマ	大さじ1
いり黒ゴマ	大さじ1
サラダ油	大さじ1
レタス	40g
レモン	20g
ケチャップ	40g

作り方

- ①木綿豆腐はゆでて布巾に包んで硬く水切りをする。
- ②レンコンはよく洗ってすりおろす。
- ③ヒジキは水に戻し、さっとゆでてよく水切りする。
- ④ネギは小口切りにする。
- ⑤枝豆はゆでてさやから出して薄皮を取る。
- ⑥①～⑤と卵をボールに入れてよく混ぜ、aを加えてさらに混ぜる。
- ⑦⑥を8等分にして、小判型に丸めていり白ゴマといり黒ゴマをまぶす。
- ⑧サラダ油を熱したフライパンで、⑦をきつね色になるまでじっくりと焼く。
- ⑨器にレタスとレモン、⑧を乗せ、上にケチャップを添える。

図書館・歴史資料館の情報発信コーナー

晴れときどき
読書



●問い合わせ 図書館 ☎ 201-5000
歴史資料館 ☎ 201-0999

●5月の休館日 ■が休館日

日	月	火	水	木	金	土
1	■2	3	4	5	■6	7
8	■9	10	11	12	13	14
15	■16	17	18	19	20	21
22	■23	24	25	26	27	28
29	■30	■31	1	2	3	4

●開館時間 午前10時～午後6時



こどもの読書週間特別企画

かばおじさんの腹話術

はるかぜ かば
春風河馬さんこと、山田清澄さん
は、町内在住のボランティア腹話術
師です。

手作り人形を使った腹話術で、全
国の子どもやお年寄りを笑顔にさ
せている「かばおじさん」の腹話術を楽しんでください。



- と き 5月4日(水・祝) 午後2時
- と ころ 図書館視聴覚ホール
- 費 用 無料(申し込み不要)



こどもの読書週間 4月23日(土)～5月12日(木)

この期間中、図書館選出の「家読おすすめ本」を展
示します。親子や家族と一緒に好きな本を読んで楽し
むのが「家読」です。この機会に「家読」を始めてみま
せんか。また、期間中は、子ども向けイベントを多く企
画しています。皆さん、遊びにきてくださいね。



今月のオススメ本

おべんとうの時間3

阿部了 写真 / 阿部直美 文

●図書館スタッフの紹介文

あなたのお弁当を見せてください。

このシリーズの1巻から3巻が出る間に、私は、お弁当を食
べる側から作る側になりました。そこで気になるのが、みんな
のお弁当。人のお弁当ってどうしてあんなにおいしそうなの
でしょう。人のお弁当を見るのは楽しいのに、自分のお弁当
を見られるのは恥ずかしいものです。あの小さな箱の中からは、
暮らしぶりや性格まで見えてしまいそうです。

この本では、全国各地のさまざまな年代、職業の39人が作
ったお弁当の写真と、お弁当を通して語られる家族のこと、仕
事のこと、思い出話など、一人ひとりのお弁当の物語が紹介さ
れています。みんなの“おべんとうの時間”をのぞいてみてく
ださい。(スタッフF)

●5月の図書館・歴史資料館イベント

日 程	予 定	開 始 時 刻
5日(木)	子どもの日特別映写会 「ドナルドダック」	午後3時
7日(土)	お話会 (たんぼぼ)	午後2時
11日(水)	赤ちゃんと楽しむお話会 (図書館スタッフ)	午前11時
14日(土)	お話会 (ともしびの会)	午前11時
	お話会 (絵本ミュージカル)	午後2時30分
15日(日)	親子 de シネマ 「チップとデール」	午後3時
17日(火)	図書館 de シネマ 「ごちそうさんといわしたい」	午前11時
21日(土)	お話会 (ふぶら)	午後2時
22日(日)	お話会 (図書館スタッフ)	午後2時
28日(土)	お話会 (ピノキオ文庫)	午前11時30分

●今月の新刊

一般書

- マリコ、炎上
林真理子 著
- 幸せになる勇氣
岸見一郎 / 古賀史健 著
- 介護で心がいきづまったときに読む本
高室成幸 / 鈿裕和 監修
- はじめてのやさしい野菜づくり 60 種
東京都立農芸高等学校 監修



児童書

- いつでもインコ。
斉藤洋 作 / 武田美穂 絵
- いつだってともだち
内田麟太郎 作 / 降矢なな 絵
- おしりポケット
ゆうきえつこ 文 / 福田幸広 写真
- ひみつのいもうと
アストリッド・リンドグレーン 文 / ハンス・アーノルド 絵



平成28年度版
(2016年4月～2017年3月)

みずまき イベント情報



問い合わせ

水巻町役場	☎ 201-4321
中央公民館	☎ 201-0401
南部公民館	☎ 202-2472
スポーツ振興係(総合運動公園)	☎ 201-4000
図書館・歴史資料館	☎ 201-5000
子育て支援センター	☎ 203-5772
社会福祉協議会	☎ 202-3700
水巻町国際交流協会	☎ 201-4321

月	日(曜日)	行 事	場 所	問い合わせ
4月	11日(月)	中学校入学式	各中学校	役場学校教育係
	12日(火)	小学校入学式	各小学校	役場学校教育係
	18日(月)	八劔神社春の祭典	八劔神社	土井☎ 202-2019
	23日(土)	こどもの読書週間(5月12日まで)	図書館・歴史資料館	図書館
	25日(月)	いきいき「はつらつ」塾開講式	中央公民館	役場生涯学習係
	下旬	鯉のぼり揚げ	杵区	梶山☎ 202-6090
5月	8日(日)	春のフレッシュテニス大会	テニスコート	スポーツ振興係
	10日(火)	狂犬病予防集団注射(5月10日、12日、13日)	町内	役場環境係
	14日(土)	教育施策説明会	中央公民館	役場学校教育係
	20日(金)	さつき展(5月22日まで)	中央公民館	中央公民館
	21日(土)	春の文化祭(5月29日まで)	中央公民館・南部公民館	中央公民館・南部公民館
	22日(日)	春の芸術祭	中央公民館	文化連盟(中央公民館内)
	22日(日)	中学校体育大会	各中学校	役場学校教育係
	28日(土)	映画鑑賞事業「あなたをずっとあいつてる」	南部公民館	南部公民館
	29日(日)	社会人ソフトボール大会	総合グラウンド	スポーツ振興係
	29日(日)	地域女性バレーボール大会	猪熊小学校体育館	スポーツ振興係
6月	1日(水)	頃末遺跡A地点調査報告展(6月29日まで)	図書館・歴史資料館	歴史資料館
	5日(日)	環境美化の日(第1回)	町内全域	役場環境係
	12日(日)	ビーチボールバレー大会	体育センター	スポーツ振興係
	19日(日)	町民体力テスト	町民体育館	スポーツ振興係
	26日(日)	通学合宿前期(7月1日まで)	中央公民館	役場生涯学習係
	30日(木)	暴力団追放!地域決起会議	岡垣サンリーアイ	役場庶務係
7月	1日(金)	総合運動公園プール開き(8月31日まで)	総合運動公園プール	スポーツ振興係
	1日(金)	同和問題啓発強調月間(町内街頭啓発)	町内	役場人権係
	3日(日)	伊豆神社夏祭り【杵区】	伊豆神社	岡☎ 201-1095
	3日(日)	集まれ卓球大会	町民体育館	スポーツ振興係
	6日(水)	盆踊り太鼓講習会	中央公民館	中央公民館
	上旬	水巻町同和問題啓発強調月間「町民の集い」	中央公民館	役場人権係
	9日(土)・10日(日)	伊豆神社夏越祭【頃末北区】	伊豆神社	武尾☎ 201-1850
	13日(水)	盆踊り講習会	中央公民館	中央公民館
	18日(月)	小学生サンドバレーボールフェスタ	南部公民館サンド広場	スポーツ振興係
	23日(土)	八所神社夏越祭	八所神社	船津☎ 202-3835
	23日(土)・24日(日)	猪熊夏まつり	鷹見神社	疋田☎ 202-1348
	31日(日)	八劔神社夏越祭	八劔神社	土井☎ 202-2019
	下旬	夏休みチャレンジャー(8月下旬まで)	町内	役場生涯学習係
8月	3日(水)	日蘭中学生交流 オランダ派遣(8月14日まで)	オランダ	役場生涯学習係
	6日(土)	夏の踊り大会	立屋敷緑地公園	伴☎ 201-3309
	9日(火)	平和講演会	中央公民館	役場庶務係
	15日(月)	水巻町精霊流し	猪熊河川敷公園	社会福祉協議会
	16日(火)	千灯明奉納踊り	長専寺境内	伴☎ 201-3309
	20日(土)	青少年読書大会(11月5日表彰式)	中央公民館	中央公民館
	25日(木)	貴船神社風止め祭	貴船神社	藤崎☎ 201-1510

※日程・場所などは変更となる場合があります。事前に問い合わせてください。

月	日(曜日)	行 事	場 所	問い合わせ
9月	1日(木)	図書館バースデー月間(9月29日まで)	図書館・歴史資料館	図書館
	4日(日)	環境美化の日(第2回)	町内全域	役場環境係
	6日(火)	ナイターグラウンドゴルフ大会	総合グラウンド	スポーツ振興係
	11日(日)	バドミントンを楽しもう大会	町民体育館	スポーツ振興係
	11日(日)	通学合宿後期(9月16日まで)	中央公民館	役場生涯学習係
	24日(土)	ターゲットバードゴルフ大会	ターゲットバードゴルフ場	スポーツ振興係
10月	1日(土)・2日(日)	河守神社秋季大祭・奉納演芸大会	河守神社	藤崎☎201-4492
	2日(日)	小学校運動会	各小学校	役場学校教育係
	8日(土)・9日(日)	伊豆神社秋祭【頃末北区】	伊豆神社	武尾☎201-1850
	9日(日)	猪熊秋まつり	鷹見神社	疋田☎202-1348
	10日(月)	立屋敷区運動会	八劔神社	伴☎201-3309
	11日(火)	伊豆神社秋祭り【杵区】	伊豆神社	岡☎201-1095
	12日(水)・13日(木)	就学時健診	中央公民館	役場学校教育係
	14日(金)	久我神社秋の大祭	久我神社	峯浦☎201-1590
	16日(日)	八所神社宮日祭	八所神社	船津☎202-3835
	16日(日)	オープンテニス大会	テニスコート	スポーツ振興係
	18日(火)	八劔神社秋の祭典	八劔神社	土井☎202-2019
	22日(土)・23日(日)	貴船神社秋季大祭	貴船神社	藤崎☎201-1510
	27日(木)	読書週間(11月9日まで)	図書館・歴史資料館	図書館
	下旬	コスモスまつり	みどりんぱあーく	役場産業振興係
11月	3日(木)	文化の日表彰式	中央公民館	役場庶務係
	3日(木)	秋の文化祭(11月6日まで)	中央公民館・南部公民館	中央公民館・南部公民館
	3日(木)	芸能まつり	中央公民館	文化連盟(中央公民館内)
	5日(土)	オープンサークルデー	南部公民館	南部公民館
	5日(土)	子育てファミリー運動会	町民体育館	子育て支援センター
	6日(日)	キッズスポーツフェスタ	町民体育館	スポーツ振興係
	23日(水)	ビーチボールバレー福岡県大会	町民体育館	スポーツ振興係
12月	1日(木)	人権週間町内街頭啓発活動	町内	役場人権係
	4日(日)	クリスマスファンタジア	図書館・歴史資料館	図書館
	4日(日)	遠賀・中間地区農業祭	岡垣サンリーアイ	役場産業振興係
	10日(土)	世代間交流発表会	中央公民館	役場生涯学習係・人権係
	上旬	歳末たすけあい映画館	中央公民館	社会福祉協議会
	31日(土)～ 1月1日(日)	貴船神社年越祭・歳旦祭	貴船神社	藤崎☎201-1510
		鷹見神社大晦日祭・元旦祭	鷹見神社	柴田☎201-6376
		八劔神社歳旦祭	八劔神社	土井☎202-2019
		河守神社初詣・元旦祭	河守神社	藤崎☎201-4492
伊豆神社初詣・歳旦祭【頃末北区】		伊豆神社	武尾☎201-1850	
八所神社初詣・元旦祭	八所神社	船津☎202-3835		
1月	4日(水)	新春美術工芸展(1月9日まで)	中央公民館	文化連盟(中央公民館内)
	8日(日)	遠賀郡消防合同出初式	遠賀町	役場庶務係
	8日(日)	成人式	中央公民館	中央公民館
	15日(日)	伊豆神社どんど焼き【頃末北区】	伊豆神社	武尾☎201-1850
	中旬	鷹見神社どんど焼き	鷹見神社	柴田☎201-6376
	21日(土)	「縄文から弥生へ」展(2月19日まで)	図書館・歴史資料館	歴史資料館
	未定	貴船神社どんど焼き	貴船神社	藤崎☎201-1510
2月	上旬	貴船神社節分祭	貴船神社	藤崎☎201-1510
	13日(月)	いきいき「はつらつ」塾閉講式	中央公民館	役場生涯学習係
3月	上旬	遠賀川河川敷クリーンキャンペーン	遠賀川河川敷(詳細未定)	社会福祉協議会
	12日(日)	環境美化の日(第3回)	町内全域	役場環境係
	中旬	小学校・中学校卒業式	各小学校・中学校	役場学校教育係
	未定	みずほ区さくらまつり	みずほ公民館前	国広☎201-3218

※日程・場所などは変更となる場合があります。事前に問い合わせてください。