

暴力追放へ地域の力を結集

地域の住民、警察、関係団体の力を結集して、安心で安全な住みよい地域を目指しましょう。



- とき 10月6日(火) 午後2時~4時
- ところ 中央公民館
- 内容 防犯講話、警察音楽隊演奏ほか
- 費用 無料
- 問い合わせ 役場庶務係

広報 みずまき

<http://www.town.mizumaki.lg.jp/>

第16回 水巻町 コスモスまつり
2015 COSMOS FESTIVAL

10/24(土) 10:00~18:00
10/25(日) 10:00~16:00

みどりんばあーく ※前日も雨天中止

楽しいイベントがいっぱい

- 24日 それいけ!アンパンマン ショー (観覧無料)
- 25日 手裏剣戦隊ニンニンジャー ショー (観覧無料)
- 24日 Grayanz サッカー部がワンフットボールの「オフシャル」グッズを販売!
- 25日 水巻町民大会

水巻町ホームページ 水巻き 検索

みずまき 生活情報

INFORMATION

水巻町役場 ☎ 201-4321
FAX 201-4423

中央公民館 ☎ 201-0401
FAX 201-0411

南部公民館 ☎ 202-2472
FAX 202-2473

総合運動公園
・スポーツ振興係 ☎ 201-4000
・テニスコート ☎ 201-5757

いきいきほーる
・健康課 ☎ 202-3212
FAX 202-3621

子育て支援センター ☎ 203-5772
FAX 203-5806

児童少年相談センター ☎ 203-1555
FAX 203-1553

図書館 ☎ 201-5000
FAX 201-0995

歴史資料館 ☎ 201-0999
えぶり山荘 ☎ 202-6230

障害者福祉センター ☎ 201-0794

高齢者福祉センター ☎ 201-3344

【遠賀・中間の休日救急医療】

遠賀中間休日急病センター ☎ 282-9919

●診療日 日曜日・祝日・12月31日~1月3日の午前9時~午後4時30分 (1月1日は正午からです)

▷診療科目 内科・小児科

- とき 10月24日(土) 午前10時~午後6時
10月25日(日) 午前10時~午後4時
- ところ みどりんばあーく
- 内容 水巻中学校・水巻南中学校の楽器演奏や、吉田小学校・伊左座小学校の出演、出店、クイズラリー、キャラクターショーなど
- 問い合わせ コスモスまつり実行委員会(役場産業振興係内)

第16回コスモスまつりを開催します

コスモスまつりは楽しいイベントが盛りだくさん。町の南部地域に住んでいる人も来場しやすいように、南部公民館からもシャトルバスを運行します。詳しくは、広報みずまき10月10日号に折り込まれるチラシを見てください。

お知らせ

国勢調査の 書面回答が始まります

9月20日(日)までのインターネット回答をしていない世帯に調査員が訪問し、書面回答用の調査票を配布します。

●調査票配布期間 9月26日(土)～30日(水)

●回答期限 10月7日(水)

●問い合わせ 役場企画広報係 ☎201局4321番

中央公民館改修工事での 臨時休館

停電などを伴う改修工事のため次の日程で中央公民館の臨時休館を行います。臨時休館中は入館ができません。

●とき 10月11日(日)・12日(月・祝)・31日(土)、11月1日(日)・2日(月)・3日(火・祝)

※これ以外の日程も12月31日(木)まで会議室の貸し出しなどができません。

●問い合わせ 役場公民館係 ☎201局4321番

台風が近づいて来たら しっかりと注意しましょう

台風が近づいてきたら、次のことに注意しましょう。
不安なことがあれば、早めに問い合わせてください。

▽屋根や看板が風で飛ばないように点検しましょう。

▽停電、断水に備えて食料を備蓄しておきましょう。

▽気象情報を小まめに確認しましょう。

●問い合わせ 役場庶務係 ☎201局4321番

●「二七電話詐欺」被害防止で警察官が家庭を訪問します

県内で被害が増えている「二七

電話詐欺」。この被害を減らすため、県警察では巡回連絡を強化します。

巡回連絡では、警察官が家庭や職場を訪問し、被害者とならないためのアドバイスをしたり、意見・要望の聞き取りを行ったりします。協力をお願いします。

●問い合わせ 折尾警察署 ☎691局0110番

消防設備士試験

●とき 12月13日(日)

●ところ 福岡大学(福岡市城南区)

▽福岡県立大学(田川市伊田)

●申込期間 10月6日(火)～20日(火)

※インターネット申し込みは10月3日(土)～17日(土)です。

●問い合わせ 詳しくは遠賀郡消防本部予防課 ☎293局8125番へ

危険物取扱者試験の 準備講習会

●とき 10月4日(日)

●ところ 遠賀郡消防本部(遠賀町広渡)

●対象 乙種4類または丙種の試験を受ける人

※講習会は乙種4類の内容です。

●費用 2000円

▽防災協会会員 1500円

※テキスト・問題集代3510円

が別途必要です。

●申込期限 10月2日(金)

●問い合わせ 詳しくは遠賀郡消防本部予防課 ☎293局8125番へ

岡垣町最大のまつりです 「まつり岡垣」

●とき 10月18日(日) 午前10時～午後3時30分

●ところ 岡垣サンリーアイ(岡垣町野間)

●内容 特産品販売、精華女子高校マーチング、手裏剣戦隊ニンニンジャーショーほか

●問い合わせ まつり岡垣実行委員会(岡垣町役場産業振興課内) ☎282局1211番

県立直方特別支援学校の 体験入学会

●とき 10月21日(水) 午前9時10分～午後0時35分

●ところ 県立直方特別支援学校(直方市下境)

●対象 次の条件を全て満たす人
▽平成27年4月1日時点で2歳～中学生の人

▽聴覚に障がいのある人

●内容 体験学習、授業参観、教育相談

●申込期限 10月13日(火)

●申し込み・問い合わせ 県立直方特別支援学校 ☎(0949)2

4局5570番

募集

終活セミナー参加者募集
「0から始める終活」

自分らしい「いま」と「これから」を生きていくためにできることを一緒に考えてみましょう。

※手話通訳があります。

●とき 10月19日(月)・26日(月)・11月2日(月) 午前10時～11時30分

※3回全てに参加してください。

●ところ いきいきほーる

●講師 高村英子さん(行政書士)ほか

●定員 30人(先着順)

●費用 無料

●申込期間 9月28日(月)～10月9日(金)

●申し込み・問い合わせ 社会福祉協議会 ☎202局3700番

農地を貸したい人募集

県知事の指定を受けた福岡県農業振興推進機構が、貸したい人から農地を借り受け、借りたい人を公募する仕組みです。

農地を貸すことで、経営転換協力金などを受けられる場合があります。詳しくは問い合わせしてください。

●問い合わせ 福岡県農業振興推進機構 ☎(092)716局8355番

今月の納期限 9月30日(水)

国民健康保険税 4期
後期高齢者医療保険料 3期

●問い合わせ
▷役場納税係(町税)
▷役場健康保険係(後期高齢者医療保険料)

巡回交通事故相談

●とき 10月14日(水) 午前10時～午後4時(受け付けは午後3時まで)

●ところ ハピネスなかま(中間市通谷)

●問い合わせ 福岡県交通事故相談所 ☎(092)643-3168

相談

身体障がい者の 補装具巡回相談

●とき 10月27日(火) 午前10時～正午、午後1時～3時
※受け付けは午前9時30分～午後2時です。

●ところ 遠賀町中央公民館(遠賀町今古賀)

●対象 身体障害者手帳を持っている、肢体不自由の補装具の交付や修理を希望する人

※身体障がい者本人の来場が必要です。
※聴覚障がい者用補装具、電動車いす、重度障がい者用意思伝達装置は対象外です。

●持ってくるもの 身体障害者手帳、印鑑、今持っている補装具(再交付・修理の場合)

●申込期限 10月26日(月)

●申し込み・問い合わせ 役場障がい支援係 ☎201局4321番

社会福祉協議会の 相談事業

〔住民相談〕

高齢や身体が不自由などの理由で、相談に来ることができない人は相談員が自宅を訪問します。日常の悩みを一人で抱え込まずに相談してください。

●とき 毎週月曜日・金曜日(祝日は除く) 午後1時～4時

※受け付けは午後3時30分までです。
※相談は電話でも受け付けます。

●相談員 住民相談員

〔行政相談〕

行政に対する意見や要望、苦情などはありませんか。行政相談では総務大臣から委嘱を受けた行政相談委員が相談に応じています。

●とき 10月5日(月)・19日(月) 午後1時～4時

※受け付けは午後3時30分までです。
※10月19日(月)は、秋の行政相談週間に合わせて特設相談所を開設します。

〔弁護士 の無料法律相談〕

●とき 10月5日(月)・22日(木) 午後1時～4時

●定員 各7人(先着順)

●対象 町内に住む人

秋の交通安全県民運動実施中 飲酒運転を撲滅しよう

身体に取り込まれたアルコールは判断力や注意力、運動能力を低下させます。飲酒することが分かっている車を運転することに「うっかり」はありません。



飲酒運転が引き起こす重大な交通事故。自分だけでなく、今日をひたむきに生きる多くの人の人生を巻き添えにして狂わせませす。飲酒運転の代償が大きいことを実感してからでは遅いのです。交通事故の多くは、交通ルールを守り一人ひとりの心がけと行動で未然に防ぐことができます。尊い命を奪い、悲しみや苦しみを生む交通事故を防止しましょう。

【運動内容とポイント】

- 子どもと高齢者の交通事故を防止しよう
- 飲酒運転を撲滅しよう
▷飲酒運転は絶対にしない、させない。
▷飲酒を伴う場合は公共交通機関を利用する。
- 夕暮れ時と夜間の歩行中・自転車乗用中の交通事故を防止しよう
▷早めに自転車のライトを点灯する。
▷明るい目立つ服装や反射材を着用する。
- 全ての座席のシートベルトとチャイルドシートを正しく着用しよう
▷体格にあったチャイルドシートの選定と後部座席への正しい取り付けを行う。
- 問い合わせ 折尾警察署 ☎691-0110

- 申込開始日 9月29日(火) 午前8時30分
- 相談員 弁護士
- 共通事項
- ところ 社会福祉協議会事務局(いきいきほーる2階)
- 問い合わせ 社会福祉協議会 ☎202局3700番
- みずまきの農地相談会
- とき 10月20日(火) 午前9時～正午
- ところ 役場2階201会議室
- 相談員 水巻町農業委員
- 内容 農地を借りたい、野菜を作ってみたいなどの相談
- 申込期限 10月9日(金)
- 申し込み・問い合わせ 役場産業振興係 ☎201局4321番

福岡法務局の登記相談には 予約が必要です

福岡法務局の登記相談には予約が必要です。

〔不動産登記〕

●ところ 福岡法務局八幡出張所(八幡西区樋口町)

●申し込み・問い合わせ 福岡法務局八幡出張所 ☎641局7307番

〔商業法人登記〕

●ところ 福岡法務局北九州支局(小倉北区内)

●申し込み・問い合わせ 福岡法務局北九州支局 ☎561局3988番

広告募集中

事業所などの有料広告を募集しています。「広報みずまき」で会社のPRをしてみませんか?
●契約料金 10,000円×掲載回数
1区画(91mm×55mm)
※1回から契約できます。
詳しい掲載条件などは役場企画広報係まで ☎201-4321

学校法人 福岡保健学院 <http://hidamari-ie.jp>
みずまき助産院 ひだまりの家
(ブログ・Facebookもぜひご覧ください)

楽しいイベントご案内 ひだまりの家でのんびり過ごしませんか

☆10月3日(土) 午後2時30分～ ▷白川先生のお話 ▷絵本の読み聞かせ ・参加費 100円	☆10月29日(木)・11月5日(木) 午前10時30分～ ▷白川先生の子育て相談会 ▷対象:2歳児未満 ・参加費 無料(要予約)	【ヨガのお知らせ】 ▷マタニティヨガ 毎週木曜日午後1時～ ▷産後のヨガ 毎週木曜日午後2時30分～ ・参加費 1,000円(要予約) ※当院での出産予定の方は半額
--	--	--

妊娠、出産、育児、母乳などに関するお問い合わせ、お気軽にご相談ください。
〒807-0051 遠賀郡水巻町立屋敷1-14-50
学校法人 福岡保健学院 みずまき助産院ひだまりの家
TEL: 093-201-7731 FAX: 093-201-7741 E-Mail: jyosanin@hidamari-ie.jp

あなたのマイナンバー、届き始めます。

再発行には手数料 決して捨てずに保管を

平成28年1月から運用されるマイナンバー制度。この制度で使われる個人番号が、いよいよ各家庭に通知されます。通知方法は、マイナンバーが記載された「通知カード」を、住民票の住所地へ世帯ごとに簡易書留で郵送。「通知カード」をなくしてしまった場合は、再発行に手数料がかかります。国民の手元に順次発送するた

希望する人には 個人番号カードを交付

「個人番号カード」の受け取り

め、10月中旬を過ぎてもすぐには届かない場合も予想されます。しかし、公的身分証明にも使用できる「個人番号カード」の発行には、この「通知カード」と、同封されている「個人番号カード交付申請書」が必要です。家族で確認を取りながら、届いた書類一式を必ず保管しておきましょう。

希望する人は、郵送もしくはスマートフォンからのどちらから申請（下図）してください。

平成28年1月以降に個人番号カードを申請者へ渡せるようになる。役場から交付通知書が送られます。この交付通知書と「通知カード」、運転免許証などの本人確認ができる書類を持って、役場住民係へ受け取りに来てください。

また、住民基本台帳カードを持っている人は、住民基本台帳カードと引き換えの交付になります。

送付される封筒



通知カード(上部)と個人番号カード交付申請書(下部)
※どちらも捨てないでください。



マイナンバーキャラクター
マイナちゃん

言葉が硬くてムスカシイ。 マイナンバーの関連用語解説

※「通知カード」：紙製のカードで、マイナンバーを伝えるために届くもの。顔写真がないので公的な身分証明にはならないが、勤め先(アルバイトも含む)などから提示求められる。

※「個人番号カード」：マイナンバーが記載されたプラスチック製のカード。顔写真付きのため公的身分証明証として使用でき、12月で発行が終了する住基カードの代わりになる。

※「個人番号カード交付申請書」：通知カードと一緒に各世帯に届く書類。郵送での申請、スマートフォンでの申請のどちらでも必要となる大切な申請書。

申請方法

10月中旬以降

住民票の住所地に、一人ひとりのマイナンバーの通知カードが簡易書留で郵送(世帯主宛)。

郵送申請

同封されている個人番号カード交付申請書に、顔写真を貼り付け、必要事項を記入。
返信用封筒に封入し、近くの郵便ポストに行ってもそのまま投函。

スマホ申請

スマートフォンのカメラで顔写真を撮影。「個人番号カード交付申請書」のQRコードから専用サイトにアクセス。必要事項、顔写真データを添付して送信。

平成28年1月以降

個人番号カードを渡せるようになる。と、役場から交付通知書を送付。
運転免許証などの本人が確認できる書類、交付通知書、通知カードを持って役場住民係へ。確認後、個人番号カードが交付されます。

●問い合わせ
▽役場住民係 ☎201局4321番
▽コールセンター ☎(0570)20局0178番

これってどっち？

プラスチック製容器包装ごみ

プラスチック製もえるごみ

プラスチック製容器包装ごみ

- レジ袋などの袋類
- ペットボトル以外のボトル類
- パック類
- 緩衝材
- カップ類
- トレイ類
- ペットボトルのふたやラベル

ひつきのもの

もえるごみ

プラスチック製もえるごみ

- 使いきったライター
- おもちゃ
- コンパクトディスク
- ポリタンク
- ビデオテープ
- 収納ケース
- ポリバケツ・洗面器
- ハンガー

ひつきのもの

ペットボトルふたやラベルを除いてください。

リサイクル

ボトルの中を水ですすぎ、「拠点回収ボックス」へ

プラごみ混入物 RANKING

町で出されている「プラスチック製容器包装ごみ」に間違えて混入されている物を集計しました。量が多い物から順に、以下の通りです。

1. ペットボトル
2. 風呂用品(洗面器など)
3. 収納ケース
4. おもちゃ
5. ハンガー

同じプラスチックでも原材料に違いがあります。そのため、大切な資源としてリサイクルするためには、ごみの分別が必要です。今回は、迷いやすい「プラスチック製容器包装ごみ」の分別をイラストを使って解説します。

住民の皆さんの協力で、ごみの分別回収も定着してきました。しかし、分別区分を間違えやすいごみが多くあり、丁寧な分別したはずのごみが、違反ごみになってしまうことがあります。

これは、素材が違ったり再生資源として利用できなくなるからです。「プラスチック製容器包装ごみ」は、ごみに占める割合が非常に多く、きちんと分別ができれば「もえるごみ」の量を減らすことができます。また、この分別の徹底はリサイクルの促進にもつながります。

分別をすることで皆さんの手間は一つ増えますが、地球環境にも家計にも優しく、まさに一石二鳥です。今後も、ごみの分別と減量化に協力をお願いします。

●問い合わせ 役場環境係
☎201局4321番

プラスチック製容器包装ごみ

プラスチック製容器包装専用
回収・中間地域広域行政事務組合

月2回 収集



中学校教科用 図書が決定しました

中間市と遠賀郡4町で、平成28年度以降に4年間使用する教科書が決定しました。誰でも見ることができる見本展示も行っています。

種目	教科書名	発行者名
国語	国語	光村図書出版(株)
書写	中学書写	光村図書出版(株)
社会 地理的分野	社会科中学校の地理 世界の姿と日本の国土	(株)帝国書院
社会 歴史的分野	新編 新しい社会歴史	東京書籍(株)
社会 公民的分野	中学社会 公民 ともに生きる	教育出版(株)
地図	中学校社会科 地図	(株)帝国書院
数学	未来へひろがる数学	(株)新興出版社啓林館
理科	新版 理科の世界	大日本図書(株)
音楽一般	中学生の音楽	(株)教育芸術社
音楽器楽合奏	中学生の器楽	(株)教育芸術社
美術	美術	光村図書出版(株)
保健体育	新・中学保健体育	(株)学研教育みらい
技術・家庭 技術分野	技術・家庭(技術分野)	開隆堂出版(株)
技術・家庭 家庭分野	技術・家庭(家庭分野)	開隆堂出版(株)
英語	SUNSHINE ENGLISH COURSE	開隆堂出版(株)

●見本展示場所

▷役場学校教育係

▷頃末小学校

●問い合わせ 役場学校教育係 ☎ 201-4321

10月の親子で遊ぼう(予約制)

どこでも広場



●とき

10月16日(金)午前10時~午後0時30分

●ところ みどりんぱあーく(雨天時は子育て支援センター)

※午前11時ごろから子育て支援センターに移動して、昼食を食べます。

●対象 0歳~就学前の子どもとその保護者

●内容 戸外遊び、プチカフェ

●持ってくるもの 弁当、お茶

●申し込み・問い合わせ

子育て支援センター ☎ 203-5772

●子育て支援センター行事のため、10月15日(木)・16日(金)・30日(金)は午後を臨時休館します。(相談は受け付けます)

●土曜日開所(偶数月第3土曜日)をしています。この機会に遊びに来ませんか。

▷10月17日(土)午前9時~正午

●平成27年度第2回町営住宅(空家)入居者募集戸数

町営住宅	構造	間取り	階数	家賃	戸数
高松	中耐5階建	6-6-4.5-K	3・4階	18,000円	2
二	中耐4階建	6-6-4.5-DK	2階	15,900円~ 31,300円	1
鯉口	中耐5階建	6-6-6-K	4階	21,000円	1
	中耐5階建	6-6-6-K	1階(車いす対応)	21,000円	1
合計					5

【共通事項】

▷応募者が多い場合は、抽選で入居者を決めます。

▷低階層(1、2階)は、当選者の中から高齢者・身体障がい者世帯を優先します。

▷車いす対応住宅への申し込みには、条件があります。

【二町営住宅】

▷入居者の収入に応じて家賃を設定します。

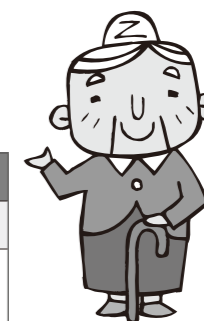
▷今回募集する空家は単身での入居はできません。

●収入基準の年収早見表/年間総収入額(税込)

世帯層	収入月額	申込者以外の同居の扶養親族の人数				
		0人	1人	2人	3人	4人
一般	158,000円以下	2,967,999円以下	3,511,999円以下	3,995,999円以下	4,471,999円以下	4,947,999円以下
裁量	214,000円以下	3,887,999円以下	4,363,999円以下	4,835,999円以下	5,311,999円以下	5,787,999円以下

※給与所得者が1人で、そのほかに収入のある人がなく、また同居の扶養親族の控除以外には各種の控除がない場合の収入基準です。

町営住宅の入居者を募集します



申し込みは9月25日から受け付けます

●申込期間 9月25日(金)~10月9日(金)

●公開抽選日 11月4日(水)

●入居可能日 11月27日(金)

●申込資格 次の条件を全て満たす人

- ①町内に住所または勤務先がある
- ②同居している親族があるか、同居しようとする親族がある(結婚予定者を含みます)
- ※年齢などで単身入居ができる場合があります。
- ③申込者と同居親族の収入の合計が入居収入基準以下である
- ④住宅に困っている
- ⑤家賃などの支払いが確実な連帯保証人が一人いる
- ⑥入居する世帯の全員が町営住宅内で円満な社会生活ができる
- ⑦税などの滞納がない
- ⑧暴力団員ではない

裁量階層世帯は収入基準が緩和されます

高齢者・障がい者世帯などは裁量階層世帯と呼ばれ、収入基準が緩やかになります。具体的には次のような世帯です。
①次のいずれかに該当する人がいる世帯
▽身体障がい者(身体障害者手帳

1~4級)

▽精神障がい者(精神障害者保健福祉手帳1、2級程度)

▽知的障がい者(療育手帳重度または中程度)

▽戦傷病者手帳の交付を受けている人(恩給法別表第一号表の特別項症(第六項症と第一款症))

▽原子爆弾被爆者の医療に関する法律により医療給付に関する認定を受けている人

▽海外からの引揚者(厚生労働大臣の証明した人)で、引き揚げた日から5年を経過していない人

▽ハンセン病療養所などの入所者

▽中学校卒業までの子ども

②60歳以上の人のみの世帯(18歳未満の人が同居する場合も含みます)

※例外がありますので、詳しくは問い合わせください。

問い合わせは役場住宅係窓口へ

入居申込用紙は役場2階の住宅係に用意しています。

必要な条件や、提出書類などがありますので、詳しくは問い合わせてください。

※申し込みは1世帯1戸です。

※郵送では、申し込みできません。

※公営住宅契約者の人は、申し込みができない場合があります。

●問い合わせ 役場住宅係 ☎ 201局4321番

いきいきほーる北側道路で片側交互通行

いきいきほーる北側の道路に雨水管を設置する工事を行うため、下の期間に車両片側通行となります。

また、鹿児島本線ガード下の道路は、夜間や作業休日には車両の通り抜けができなくなります。

工事期間中は、不便をかけますが協力をお願いします。

●とき 9月下旬~平成28年2月下旬

●ところ いきいきほーる北側道路(頃末南)

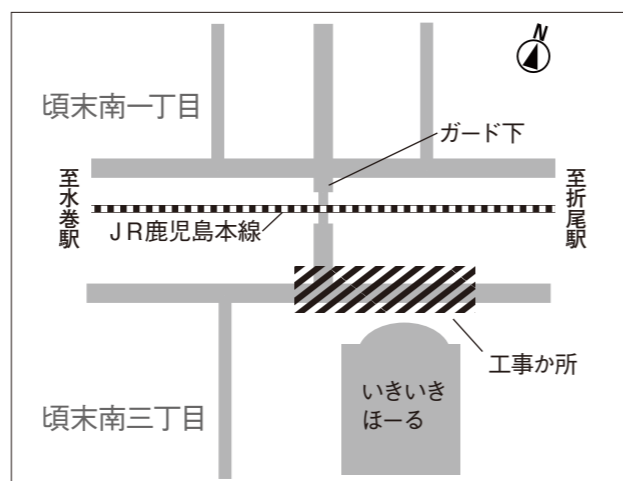
●施工業者

▷(株)東勢工業 ☎ 618-6131

▷(株)早川建設 ☎ 741-1533

●問い合わせ 北九州県土整備事務所都市施設整備課 ☎ 691-2781

●工事か所図



行事予定

日・曜	行事名	時間	場所	問い合わせ
2金	住民相談 ※祝日を除く(毎週月曜日・金曜日に行っています)	13:00～16:00	いきいきほーる	社会福祉協議会
4日	小学校運動会	9:00～	町内各小学校	学校教育係
5月	行政相談	13:00～16:00	いきいきほーる	社会福祉協議会
6火	地域安全運動水巻大会	14:00～16:00	中央公民館	庶務係
19月	行政相談	13:00～16:00	いきいきほーる	社会福祉協議会
24土	コスモまつり	10:00～18:00	みどりんばあーく	産業振興係
25日	コスモまつり	10:00～16:00	みどりんばあーく	産業振興係
31土	オープンサクルデー	10:00～14:00	南部公民館	公民館係

10月

し尿収集日

日・曜	人頭制・従量制
1木	猪熊4・6～9丁目 頃末北1・2丁目 立屋敷1・2丁目(4～8番)
2金	猪熊2・4・5・6・8・9丁目 頃末南1丁目(1～7番) 立屋敷2丁目(9～17番)・3丁目
5月	猪熊4・5・7・9丁目 頃末北3丁目(12番) 頃末南1丁目(8～35番) 頃末南3丁目(1～20番)
6火	月2回まわり①(太洋社) 頃末北2丁目(1・5番) 頃末北3丁目(1・3・5・16番)
7水	月2回まわり(環整) 頃末南3丁目(21～31番) 吉田東1・2丁目(1～4番) 頃末北2丁目(1・4・5番) 頃末北3丁目(1・3・4・7番)
8木	吉田東2丁目(5～22番) 吉田東3・4丁目(1～11番) 頃末北2丁目(1・4・5番) 頃末北3丁目(4・6・7・8・13番)
9金	月2回まわり②(太洋社) 古賀 頃末北 猪熊 梅ノ木団地
13火	月2回まわり③(太洋社) 古賀1・3丁目 机
14水	吉田西1・2丁目(1～6番) 吉田東4丁目(12番)・5丁目 机 古賀3丁目 頃末北1・3・4丁目
15木	頃末南2丁目 吉田西2丁目(7～20番) 吉田西3・4丁目
16金	中央 美吉野 吉田西5丁目 吉田南1～5丁目 下二東1～3丁目 下二西1・2丁目(1～7番)
19月	下二西2丁目(8～18番)・3丁目 二東1丁目 月2回まわり頃末北(東管社) 猪熊3丁目(3番) 樋口東 樋口
20火	吉田団地1～3番 猪熊5丁目(5・11番) 吉田団地4番(87～93・102～108) 吉田団地5・6・8番(37・38・46・47) 月2回まわり猪熊・頃末北(東管社)
21水	月2回まわり(環整) 月2回まわり①(太洋社) 猪熊5丁目(2・4・5番) 樋口
22木	二東2・3丁目(1番) 猪熊1～3丁目 吉田団地4番(66～71) 古賀2丁目 吉田団地7・8番(39～45・48～57)
23金	二東3丁目(2～21番) 二西1・2丁目(1・2番)
26月	月2回まわり②(太洋社) 樋口5番 猪熊7丁目(13番) 月2回まわり月末(東管社)
27火	月2回まわり③(太洋社)
28水	二西2丁目(3～12番)・3・4丁目(1～3番)
29木	伊左座1・2丁目・3丁目(1～4番) 二西4丁目(4～13番)
30金	伊左座3丁目(5～8番)・4・5丁目

消費生活HOTLINE

国勢調査を装った
電話での「かたり調査」に
警戒をしましょう

●問い合わせ 消費生活相談窓口 ☎ 201-4321
▷受付時間 午前9時～午後4時30分



平成27年は5年に一度の国勢調査の年です。皆さんの家庭にも、調査員証を携帯した調査員が訪問していることでしょう。

その国勢調査を装い、個人情報聞き出す「かたり調査」の電話に十分注意してください。

すでに「国勢調査の封筒は届きましたか」「1,000万円以上の預金がありますか。銀行はどこですか」「生命保険に加入していますか」などの怪しい電話がかかってくるとの報告を受けています。

提出された調査票の内容に記入漏れがあった場合や、疑問があった場合のみ、調査員または役場担当者から電話で問い合わせることがあります。それ以外の用件で電話調査をすることはありません。また、国勢調査に預金や収入などの調査項目はありません。

不審な電話がかかってきたら、その場で応答せず、慎重に相手の身元を確認して電話を切り、すぐに役場企画広報係(☎201-4321)へ問い合わせてください。

町の人口 (面積 11.01km²)

26年8月	27年8月	8月の人の動き
29,309人	人口 29,251人	出生▶22人
13,743人	男性 13,761人	死亡▶26人
15,566人	女性 15,490人	転入▶115人
13,048世帯	世帯数 13,164世帯	転出▶94人
		その他▶0人

救急	火災	種類	町名
145	0	水巻	芦屋
66	1	遠賀	岡垣
98	0	合計	
155	1		
464	2		

管内火災・救急件数(8月)

乳幼児の健診スケジュール

- 健診場所 いきいきほーる
- 持ってくるもの 郵送される案内を見てください。



<4か月児健診>

- とき 10月21日(水)
- ▷受付 午後0時40分～0時50分
- 対象 平成27年5月17日～6月21日生まれの乳児
- ※同時にお母さんの歯科健診も行いますので、歯磨きをしてきてください。

<7か月児健診>

- とき 10月14日(水)
- ▷受付 午後0時40分～0時50分
- 対象 平成27年2月10日～3月7日生まれの乳児

<1歳6か月児健診>

- とき 10月23日(金)
- ▷受付 午後0時40分～0時50分
- 対象 平成26年3月1日～4月6日生まれの幼児

<2歳児歯科健診、フッ素塗布>

- とき 10月16日(金)
- ▷受付 午後1時10分～1時40分
- 対象 平成25年10月～11月生まれの幼児

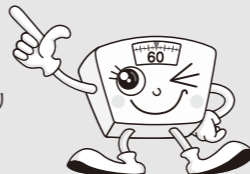
<2歳児フッ素塗布2・3回目>

- とき 10月16日(金)
- ▷受付 午後0時40分～1時30分
- 対象 平成24年10月～平成25年7月生まれの幼児
- ※転入で1回目のフッ素塗布を受けていない場合は問い合わせてください。

<3歳児健診>

- とき 10月22日(木)
- ▷受付 午後1時～1時30分
- 対象 平成24年9月生まれの幼児

水巻町健康づくりPRキャラクター はかりちゃん



いきいきほーる 健康ひろば

- 申し込み・問い合わせ いきいきほーる健康課 ☎ 202-3212

保健師または管理栄養士募集
町の健康を支える仕事しませんか

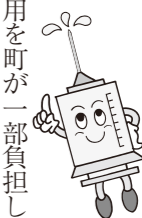


町の保健事業などに従事する保健師または管理栄養士を募集します。

- 対象 保健師または管理栄養士免許を持っている人で、昭和40年4月2日以降に生まれた人
- 採用予定数 1人(選考)
- 雇用期間 平成28年3月31日(木)まで
- ※原則として平日のみの出勤ですが、土曜日、日曜日、祝日も勤務日となることがあります。
- ※勤務状況に応じて、雇用期間の更新をすることがあります。
- 申込期限 10月30日(金)

高齢者インフルエンザ
予防接種

対象となる人はインフルエンザの予防接種1回の費用を町が一部負担します。接種を受けるときは、事前に指定医療機関に予約してください。●接種期間 10月1日(木)～平成28年3月31日(木) ●対象 次のいずれかに該当する人
▽65歳以上の人
▽60～64歳で心臓や腎臓、呼吸器に重い疾患があり、医師が予防接種を受けることを認めた人
●費用 自己負担額1,000円
※生活保護を受けている人または住民税非課税世帯の人は無料に



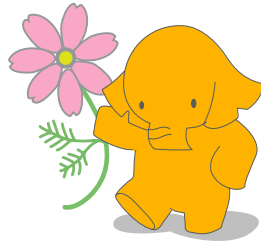
看護職の
再就業移動相談

保健師・助産師・看護師・准看護師の資格を持っていて、現在看護の現場を離れている人を対象に求人求職情報や最新の医療・看護情報の提供などを行う移動相談を開催します。
※登録時には、免許番号、取得年月日、履歴などの記入が必要です。
●とき 10月27日(火) 午後1時～4時
●ところ ハローワーク福岡中央(福岡市中央区赤坂)
●申し込み・問い合わせ 福岡県ナースセンター ☎ (092) 631局1221番

なりません。ただし、接種する前に「いきいきほーる健康課」で予診票の交付を受け、指定医療機関へ持参する必要があります。

図書館・歴史資料館の情報発信コーナー

晴れときどき
読書



●問い合わせ 図書館 ☎ 201-5000
歴史資料館 ☎ 201-0999

●10月の休館日 ■が休館日

日	月	火	水	木	金	土
27	28	29	30	1	2	3
4	5	6	7	8	9	10
11	12	13	14	15	16	17
18	19	20	21	22	23	24
25	26	27	28	29	30	31

●開館時間 午前10時～午後6時

読書週間関連イベント

長谷川法世講演会

漫画「博多っ子純情」の作者で、テレビやCMなどでも活躍する福岡県出身の漫画家、長谷川法世さんの講演会を行います。

現在も福岡を活動の拠点とし、福岡をこよなく愛する長谷川さんが、郷土について大いに語ります。

●とき 11月1日(日) 午後2時

※開場は午後1時45分からです。

●ところ 図書館視聴覚ホール

●対象 中学生以上の人

●講師 長谷川法世さん(漫画家)

●定員 70人(抽選)

●費用 無料

●申込方法 図書館貸出カウンターで申し込んでください。

●申込期間

9月26日(土)～10月18日(日)

●10月の図書館・歴史資料館イベント

日程	予定	開始時刻
3日(土)	お話し会 (たんぼぼ)	午後2時
10日(土)	お話し会 (ともしびの会)	午前11時
	大人向け朗読会 (言の葉)	午後2時
12日(月)	お話し会 (絵本ミュージカル)	午後2時30分
14日(水)	赤ちゃんとお話し会 (図書館スタッフ)	午前11時
17日(土)	お話し会 (ぷぷら)	午後2時
18日(日)	お話し会 (ふくちゃん)	午後2時
	親子 de シネマ 「あらいぐまラスカル」	午後3時
20日(火)	図書館 de シネマ 「顔 松本清張」	午前11時
24日(土)	お話し会 (ピノキオ文庫)	午前11時30分
	折り紙教室 (折り紙ボランティア水巻)	午後1時30分
25日(日)	お話し会 (図書館スタッフ)	午後2時
31日(土)	図書館であそぼう! (図書館スタッフ)	午後2時

今月のオススメ本

向田邦子 おしゃれの流儀

向田邦子 著
かごしま近代文学館 編



●図書館スタッフの紹介文

名脚本家がおしゃれに生きた日々

向田邦子さんはテレビドラマで数々の名作を生み出した脚本家。代表作の「寺内貫太郎一家」など、家族の在り方を問う作品の多くは、当時を知る人の心に今でも強く残っているようです。

本書では、おしゃれにこだわりのあった向田さんの衣装や小物類、生前の写真がエッセーと共に紹介されています。内面からにじみ出る美しさと抜群のセンスに驚かされ、さらに当時の大人っぽさに感銘を受ける一冊です。51歳のときに不慮の飛行機事故に遭って亡くなった向田さんですが、没後30年以上がたった今でもファンの心をつかみ続けるその魅力と装い術を知ることができるでしょう。(スタッフK)

●今月の新刊

一般書

- 珈琲屋の人々 池永陽 著
- 歌で覚える手話ソングブック3 新沢としひこ 著
- 九州の登山口401 全国登山口調査会 編

児童書

- ちびまる子ちゃんのかげ算わり算 福嶋淳史 著
- せいめいのれきし バーヂニア・リー・バートン 文・絵
- 闇の炎 クリス・ダレーシー 著

