



当日は納付もできます。仕事などで平日に納付が困難な人は、ぜひ利用してください。

- とき 7月4日(土)・5日(日) 午前9時～午後3時
- ところ 役場納税係窓口
- ※当日は正面玄関が施錠されています。裏口(保育所側)から入ってください。
- 問い合わせ 役場納税係

第16回コスモスまつり 出店者を募集します



- 出店とリサイクルマーケットの出店者を募集します。応募者多数の場合は、抽選で決定します。
- とき
 - ▽10月24日(土) 午前10時～午後6時
 - ▽10月25日(日) 午前10時～午後4時
 - ところ みどりんぱあーく
 - 対象 町内に店舗を持っている人または町内に住んでいる人
 - ※出店の種類は自由ですが、競争する場合は調整することがあります。
 - ※リサイクルマーケットは、家庭用品のみの販売です。調理・飲食関係の出店はできません。
 - 募集数
 - ▽出店 15店舗
 - ▽リサイクルマーケット 9区画
 - 出店費用
 - ▽出店 2日間で4000円
 - ▽リサイクルマーケット 1日当り500円
 - 申込期間 6月25日(木)～7月10日(金)の平日午前8時30分～午後5時15分
 - 申し込み・問い合わせ コスモスまつり実行委員会(役場産業振興係内)
 - ※電源を使用する場合は、別に2日間で4000円が必要です。
 - ※臨時食品営業許可の必要な出店は、宗像・遠賀保健福祉環境事務所(宗像市東郷)で事前に手続きをしてください。申請料は1業種2400円です。
 - 申込方法 申請事項の確認をします。必ず出店する本人が役場産業振興係へ申請用紙を取りに来てください。
 - ▽持つてくるもの 本人の免許証または保険証のコピー、印鑑
 - ※町内に店舗を持つ町外者は、店舗の場所が確認できる書類も必要です。

みずまき 生活情報

INFORMATION

- 水巻町役場 ☎ 201-4321
FAX 201-4423
- 中央公民館 ☎ 201-0401
FAX 201-0411
- 南部公民館 ☎ 202-2472
FAX 202-2473
- 総合運動公園
 - ・スポーツ振興係 ☎ 201-4000
 - ・テニスコート ☎ 201-5757
- いきいきほーる
 - ・健康課 ☎ 202-3212
FAX 202-3621
- 子育て支援センター ☎ 203-5772
FAX 203-5806
- 児童少年相談センター ☎ 203-1555
FAX 203-1553
- 図書館 ☎ 201-5000
FAX 201-0995
- 歴史資料館 ☎ 201-0999
- えぶり山荘 ☎ 202-6230
- 障害者福祉センター ☎ 201-0794
- 高齢者福祉センター ☎ 201-3344

【遠賀・中間の休日救急医療】

- 遠賀中間休日急病センター ☎ 282-9919
- 診療日 日曜日・祝日・12月31日～1月3日の午前9時～午後4時30分(1月1日は正午からです)
- ▷診療科目 内科・小児科

お知らせ

介護支援専門員実務研修受講試験

合格者が受講する実務研修は、平成28年1月から3月までの間の7日間で実施予定です。

- とき 10月11日(日)

●ところ

▽福岡大学(福岡市城南区七隈)

▽九州共立大学(八幡西区自由ヶ丘)

- 申込期限 7月22日(水) 消印有効

※申込書は役場高齢者支援係、県の各保健福祉環境事務所などで配布しています。

- 申し込み・問い合わせ 福岡県介護支援専門員協会 ☎(092)431局4585番

福岡県下水道排水設備工事責任技術者試験

- 対象 試験申込日に次のい

れかに該当する人
▽高等学校または旧中学校令による中等学校以上の学校の土木工学科またはこれに相当する課程を修了して卒業した人

▽高等学校を卒業した人で、排水設備工事または排水設備工事以外の下水道工事あるいは水道工事(以下「排水設備工事等」という)の設計または施工に1年以上の実務経験のある人

▽排水設備工事等の設計または施工に、2年以上の実務経験のある人

- 試験日 11月1日(日) 午前9時50分～正午

- 費用 1万2000円

- 申込方法 役場上下水道課窓口にある申込用紙に、必要事項を記入して提出してください。

- 申込用紙は6月29日(月)から配布します。

- 申込期間 6月29日(月)～7月10日(金)

- 問い合わせ 役場上下水道課 ☎201局4321番

募集

上下水道モニター追加募集

北九州市上下水道局

- 対象 町内に住む20歳以上の人で、平日に参加できる人

※公務員や公職にある人、過去5年間に上下水道モニターを経験した人、暴力団や反社会勢力の関係者などは除きます。

- 内容 施設見学や勉強会への参加(年3回程度)、アンケートへの協力など

- 任期 8月～平成28年3月

- 謝礼 出席1回あたり1000円

- 定員 50人(抽選)

- 申込方法 はがきに「住所、氏名(ふりがな)、年齢、電話番号、応募動機」を記入して、7月15日(水)までに送付してください。(消印有効)

- 送付先 〒803-8510小倉北区大手町1番1号「北九州市上下水道局経営企画課」

- 問い合わせ 北九州市上下水道局経営企画課 ☎582局3131番

夏休み大スケッチ大会

もじ少年自然の家

もじ少年自然の家からの緑豊かな景色を描いてみませんか。

- とき 7月15日(土) は除きます。

- ところ 水巻囲碁会館(頃末北)

- 対象 小学生以上の人

- 定員 10人(先着順)

- 申込人数が5人に満たない場合は中止します。

- 費用 4000円

- 前期のみの受講の場合は、2000円です。

- 申込期限 7月17日(金)

- 共通事項

- 申込方法 メール、FAX、電話のいずれかで申し込んでください。

- メールアドレス mia429@rapl.doon.ne.jp

- FAX 201局4424番

- 問い合わせ 水巻町国際交流協会 ☎201局4321番

職業訓練生募集

ポリテクセンター福岡

地域のニーズに合わせた技能を身につけ、就職に生かしてみませんか。

- とき 9月1日(火)～平成28年2月29日(月)

- ところ ポリテクセンター福岡(八幡西区六生)

- 対象 ハローワークに求職申し込みをしている人

- 試験日 8月7日(金)

- 募集科目・定員

- ▽若年者機械加工技術科・5人

- ▽機械加工技術科・15人

- とき 7月18日(土)～8月31日(月) 午前9時～午後4時

- 8月6日(木)・27日(木)は、講師の指導を受けることができます。

- ところ もじ少年自然の家(門司区喜多久)

- 費用 無料

- 持ってくるもの 画材、帽子、レジャーシート、水筒

- 申込方法 事前に電話での申し込みを行い、当日に窓口で画板と四つ切画用紙(2枚目以降の画用紙は1枚30円)を受け取ってください。

- 小学生・中学生は保護者の同伴が必要です。

- 問い合わせ 北九州市立もじ少年自然の家「夏休み大スケッチ大会」係 ☎341局1128番

7月の親子で遊ぼう「体育あそび」

親子で体を動かして遊びましょう。動きやすい服装で参加してください。

- とき 7月23日(木) 午前10時～11時30分

- 受け付けは午前9時45分からです。

- ところ 南部公民館

- 対象 0歳～就学前の子どもとその保護者

- 講師 矢幡道子さん(幼児体育指導員)

- 持ってくるもの タオル

- 親子で遊ぼう開催のため、7月

- 22日(水)、23日(木)は午後を臨時閉館します。ただし、相談は受け付けます。

- ※今回の土曜開所日は、8月15日(土)です。

- 申し込み・問い合わせ 子育て支援センター ☎203局5772番

小学生サンドバレー

ポールフェスタ

- とき 7月20日(月・祝) 午前9時

- 受け付けは午前8時45分までです。

- ところ 南部公民館サンド広場

- 雨天の場合は、吉田小学校体育館です。

- 対象 小学生6人以上のチーム

- 保護者の同意が必要です。

- 費用 無料

- 持ってくるもの 帽子

※服装はTシャツや半ズボン、水着でもかまいません。汚れても濡れても良い服装で参加してください。シャワーも利用することができます。

- 申込方法 平日の午前8時30分～午後5時15分に総合運動公園管理棟のスポーツ振興係窓口で申し込んでください。

- 申込期限 7月8日(水)

- ※試合抽選会を7月9日(木)午後7時30分から総合運動公園管理棟で行います。

- 問い合わせ 総合運動公園スポーツ振興係 ☎201局4000番

巡回交通事故相談

- とき 7月8日(水) 午前10時～午後4時(受け付けは午後3時まで)
- ところ ハビネスなかも(中間市通谷)
- 問い合わせ 福岡県交通事故相談所 ☎(092)643-3168

今月の納期限

- 1 期 町県民税
- 1 期 国民健康保険税

6月30日(火)

- 早めの納付に協力してください。
- 問い合わせ 役場納税係

遠賀郡民体育大会

秋季大会(陸上競技)

- とき

- ▽長距離競技 8月1日(土) 午後6時

- ▽近距離・その他競技 8月2日(日) 午前9時

- ところ

- ▽長距離競技 祇園崎運動広場(芦屋町祇園町)

- ▽近距離・その他競技 遠賀総合運動公園(遠賀町大字広渡)

- 対象 平成27年5月1日以前から郡内に住んでいるアマチュア競技者

- 費用 無料

- 申込期限 7月1日(水)

- 申し込み・問い合わせ 詳しくは水巻町体育協会(総合運動公園管理棟内) ☎201局4000番へ

男女共同参画懇話会

委員を募集します

町の男女共同参画社会の実現を推進する男女共同参画懇話会の委員を募集します。

- 対象 町内に住んでいて、平成27年7月1日時点で18歳以上の

- 内容 年1回程度の会議(日中)に参加し、意見や要望を提案

- 任期 平成29年5月31日まで

- 定員 1人(選考)

- 報酬 町の条例に基づいて報

酬と交通費を支給します。

- 申込方法 地域交流係窓口または町ホームページの申込用紙に必要事項を記入して、提出してください。

- 申込期限 7月10日(金)

- 申し込み・問い合わせ 役場地域交流係 ☎201局4321番

国際交流協会の講座・教室

参加者募集

国際交流協会が行う多様な講座や教室を案内します。

【外国語講座】

- とき・内容

- ▽英語入門 水曜日午後1時～2時30分

- ▽ハンブル入門 月曜日午後7時～8時30分

- ▽ハンブル初級会話 月曜日午前11時～午後0時30分

- ▽中国語入門 水曜日午前10時～11時30分

- 平成28年2月まで、月3回程度の講座を行っています。

- 費用 国際交流協会会費1000円・受講料1万3000円

- ※教科書代が別途必要な場合があります。

【囲碁教室】

- とき

- ▽前期 8月1日～9月5日の毎週土曜日午前10時～正午・全5回

- ▽後期 9月12日～10月10日の毎週土曜日午前10時～正午・全5回

- 問い合わせ 役場上下水道課 ☎201局4321番

民間経験のある行政職員採用試験

県では、民間企業などで多様な経験を積んだ優秀な人材を求めています。

- 試験会場

- ▽九州産業大学(福岡市東区松香)

- ▽立教大学池袋キャンパス(東京都港区港南)

- 対象 次の条件を全て満たす人

- ▽昭和31年4月2日以降に生まれた日本国籍を持つ人

- ▽民間企業での職務経験が5年以上ある人

- ※地方公務員法第16条の欠格条項に該当する人は受験できません。

- 定員 7人程度

- 申込期間 7月13日(月)～24日(金)

- 申し込み・問い合わせ 県人事委員会事務局任用課 ☎(092)643局3956番

人と向き合い、法を学ぶ裁判所職員採用試験

- 1次試験日 9月13日(日)

- 申込方法 7月14日(火)～23日(木)にインターネットから申し込んでください。

- 申込専用アドレス <http://www.shiken.courts.go.jp/>

- ※インターネットでの申し込みができない人は、7月14日(火)～17日(金)に、郵送で申し込んでください。(消印有効)

- 申し込み・問い合わせ 詳しくは福岡地方裁判所事務局人事課 ☎(092)781局3141番へ

楽しいイベントご案内

ひだまりの家でのんびり過ごしませんか

- ☆7月18日(土) 午後2時30分～

- ▷白川先生のお話

- ▷絵本の読み聞かせ

- ・参加費 100円

- ☆7月23日(木)・8月6日(木) 午前10時30分～

- ▷白川先生の子育て相談会

- ▷対象：2歳児未満

- ・参加費 無料(要予約)

- 【ヨガのお知らせ】

- ▷マタニティヨガ 毎週木曜日午後1時～

- ▷産後のヨガ 毎週木曜日午後2時30分～

- ・参加費 1,000円(要予約)

- ・参加費 無料(要予約)

- ※当院での出産予定の方は半額

妊娠、出産、育児、母乳などに関するお問い合わせ、お気軽にご相談ください。

〒807-0051遠賀郡水巻町立屋敷1-14-50

学校法人 福岡保健学院 みずまき助産院ひだまりの家

TEL : 093-201-7731 FAX : 093-201-7741 Eメール : jyosanin@hidamari-ie.jp



レッツサマースタディ 参加者募集

盲導犬の総合訓練センターの見学と、木を使ったものづくりを体験します。

●とき 7月20日(月・祝) 午前8時30分～午後5時

●ところ 九州盲導犬協会総合訓練センター(糸島市東)・ファームパーク伊都国(糸島市高祖)
※集合・解散場所は、いきいきほーるです。

●対象 町内の小学1年生～6年生

●定員 18人(先着順)

●費用 1000円(昼食代・工作材料費)

●申込方法 7月1日(水) 午前8時30分から電話で申し込んでください。

●申し込み・問い合わせ 社会福祉協議会 ☎202局3700番

国を守る一員に 自衛官募集説明会

自衛官の募集開始に合わせて、一般曹候補生・自衛官候補生と航空学生の募集説明会を行います。興味がある人は誰でも様子を見ることができ説明会です。

●とき 7月12日(日) 午後1時～4時

●ところ 中央公民館

●受験資格
▽一般曹候補生・自衛官候補生

平成28年4月1日時点で、18歳以上27歳未満の人

▽航空学生 平成28年4月1日時点で、18歳以上21歳未満の高卒以上の人

●問い合わせ 自衛隊福岡地方協力本部芦屋地域事務所 ☎223局0981番

安心して住みよい生活を 県営住宅入居者募集

入居を募集する住宅は、7月13日(月)から役場住宅係で配布する申込案内に記載されています。

●選考方法 ポイント方式
※住宅の困窮状況を点数化し、点数の高い世帯から優先的に入居を決定する方式です。

●申込期間 7月13日(月)～22日(水)

●問い合わせ 県住宅供給公社県営住宅管理部 ☎(092)781局8029番

講座・講演

自衛隊生活を体験しよう 青少年防衛講座

●とき 8月6日(木)・7日(金)の1泊2日

●ところ 航空自衛隊芦屋基地芦屋町大字芦屋

●対象 中学生・高校生

●内容 基地内見学・隊内生活体験など
●定員 30人(抽選)

●費用 1473円程度

●申込方法 郵送またはFAXで住所、氏名(ふりがな)、生年月日、学校名、学年、電話番号を記入して申し込んでください。

▽郵送先 〒807-0133芦屋町大字芦屋1455番地1「航空自衛隊芦屋基地渉外室・青少年防衛講座係」
▽FAX 223局0537番

●申込期限 7月17日(金) 消印有効

●問い合わせ 航空自衛隊芦屋基地渉外室 ☎223局0981番

相談

農地にふれてみませんか みずまきの農地相談会

●とき 7月21日(火) 午前9時～正午

●ところ 役場2階201会議室

●相談員 水巻町農業委員

●内容 農地を借りたい、野菜を作ってみたいなどの相談

●申込方法 事前の準備が必要ですので、7月9日(木)までに予約してください。

●申し込み・問い合わせ 役場産業振興係 ☎201局4321番

社会福祉協議会の 相談事業

【住民相談】

高齢や身体が不自由などの理由で、相談に来ることができない人

は相談員が自宅を訪問します。日常の悩みを一人で抱え込まずに相談してください。

●とき 毎週月曜日・金曜日(祝日は除く) 午後1時～4時
※受け付けは午後3時30分までです。

※相談は電話でも受け付けます。

●相談員 住民相談員

【行政相談】
毎日の暮らしの中で、行政に対する意見や要望、苦情などはありませんか。

総務大臣から委嘱を受けた行政相談委員が相談に応じています。

●とき 7月13日(月) 午後1時～4時
※受け付けは午後3時30分までです。

●相談員 行政相談委員

【介護相談】
介護について困っていることや悩んでいることがあれば、相談してください。

●とき 7月15日(水) 午後1時～4時

●相談員 介護支援専門員

【司法書士の無料法律相談】
●とき 7月11日(土) 午後1時～4時
※受け付けは午後0時50分～3時30分です。

●内容 財産、相続、多重債務などの相談

●相談員 司法書士

【弁護士無料法律相談】
●とき 7月13日(月)・23日(木) 午後1時～4時

●定員 各7人(先着順)

●対象 町内に住む人

●申込開始日 7月7日(火) 午前8時30分

●相談員 弁護士

【共通事項】
●ところ 社会福祉協議会事務局(いきいきほーる2階)

●問い合わせ 社会福祉協議会 ☎202局3700番

●児童相談所への連絡がより早くできるように
7月1日(水)から児童相談所の全国共通ダイヤルが3桁の番号になります。

最寄りの児童相談所につながりますので、虐待かもと思ったらすぐに連絡してください。

●全国共通ダイヤル ☎189番

●問い合わせ 児童少年相談センター「ほっとステーション」 ☎203局1555番

訂正とお詫び

広報みずまき6月10日号の15ページに掲載した「夏休み子どもクラブに参加しませんか」の内容に誤りがありました。

訂正してお詫びします。

【誤】役場子育て支援係 ☎201局4321番

【正】役場学校教育係 ☎201局4321番

●問い合わせ 役場企画広報係 ☎201局4321番

もうすぐ「あなただけの12桁」が届きます

今、マイナンバー制度を知っておこう

平成28年1月から、マイナンバー制度が始まります。マイナンバーとは、社会保障・税・災害対策のサービスをより良く提供するのために、国民一人ひとりに割り振られる12桁の個人番号。

手続きや提出書類の簡略化、公平・公正できめ細やかなサービス、効率的な行政運営などを行うための基盤となります。

まずは、10月以降の郵便で、マイナンバーを一人ひとりに通知。あなたが一生使う12桁の番号とその内容を理解し、大切に保管しておきましょう。

平成27年10月以降

住民票の住所地に、マイナンバーが簡易書留で通知されます。内容をしっかりと確認して、通知カードを保管しておきましょう。

平成28年1月

税・社会保障の手続きで、マイナンバーの利用が開始されます。申請者への個人番号カードの交付も始まります。

平成29年1月

個人ごとのポータルサイトで、マイナンバーを含む自分の情報を確認できます。行政からの情報もこのサイトで受け取れます。

平成29年7月

国、都道府県、市町村が情報連携を開始します。事務処理効率上がり、暮らしやすい便利な社会になります。

■マイナンバー制度って本当に便利なの？

マイナンバー制度は、国の行政機関、都道府県、市町村などの情報連携を円滑に行うなど、効率良く情報管理するための制度です。行政が一人ひとりの情報を把握しやすくなるため、窓口手続きの簡素化、公平・公正なサービスの提供、災害時の迅速な対応なども今以上に行いやすくなります。

後のサービスを着実に利用できるよう、町も適切な対応を行っていきます。

■10月から番号を通知 1月からカードを交付

10月以降、住民票の住所地にマイナンバーを簡易書留で通知します。通知されたマイナンバーは一生使うものです。届いた通知カードは捨てずに保管してください。その後の平成28年1月からは、本人の申請に応じて、マイナンバーが登録された個人番号カードの交付が行われます。この個人番号

■役場での手続きもマイナンバーが必要に

カードは、番号制度に利用できる公的身分証明証となります。住民票の異動、介護保険の利用、児童手当の申請など、町での手続きのほとんどに、マイナンバーの提示が必要になります。個人番号カードの発行手数料は無料です。平成28年1月以降に役場での手続きを行うときは、マイナンバーの通知カードも併せて用意し、個人番号カードの交付も受けておきましょう。

マイナンバー制度がみんなの暮らしの中に

専用の問い合わせダイヤルを設置

マイナンバー制度への問い合わせには、専門の全国共通ナビダイヤルを設置しています。また、より身近な相談窓口として役場住民係でも対応しています。

●問い合わせ

▷コールセンター ☎ (0570) 20-0178

▷役場住民係 ☎ 201-4321

※土曜日・日曜日・祝日・年末年始は受け付けていません。



マイナンバーキャラクター
マイナちゃん

仲間と遊び、ふれあう場所

子どもクラブに参加しませんか



子どもクラブは、子どもたちが仲間との遊びやふれあいを通じて、思いづくり、居場所づくりを行える場所です。

- とき 7月21日(火)～8月28日(金) 午前9時～午後3時
- ※土曜日・日曜日・月曜日、出校日、8月13日(木)・14日(金)は除きます。
- ところ 社会福祉法人福祉松快園(吉田南)
- 対象 町内に住む小学1年生～6年生
- 定員 おおむね40人(抽選)
- 持ってくるもの 弁当・お茶
- 費用 利用料日額300円・保険料800円

※平成27年度春休み子どもクラブに参加した人は、保険料は不要です。

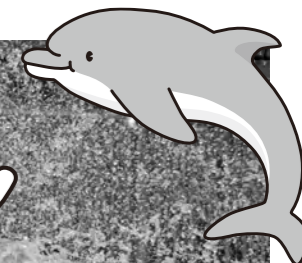
●申込方法 電話または役場学校教育係窓口で、申し込みが必要です。当選者には当選通知書を送ります。7月6日(月)～10日(金)に通知書を持って、役場学校教育係窓口で保険料の納入などの手続きを行ってください。

※期間内に手続きが完了しない場合は、利用できませんので注意してください。

- 申込期限 6月30日(火)
- 申し込み・問い合わせ 役場学校教育係 ☎201-4321

7月1日からオープンします。

総合運動公園プール



小学生は、プールカードを忘れずに持ってきてね。



- とき 7月1日(水)～8月31日(月) 午前10時～午後6時

※7月5日(日)、8月30日(日)は水泳大会が開催されるため、午後2時からの開園となります。

※8月8日(土)は、「大好き みずまき夏まつり」開催のため休園します。

- 入場料
 - ▷町内者 中学生以下100円・高校生以上200円
 - ▷町外者 中学生以下200円・高校生以上300円
- プール施設 25mプール、幼児用プール、スライダープール
- ※身長140cm未満の子どもが25mプールを利用する場合は、保護者の同伴が必要です。

●持ってくるもの 入場時に町内者か町外者かの確認を行います。町内者が利用するときは、必ず次のものを持ってきてください。

- ▷小学生 プールカード
- ▷中学生 生徒手帳
- ▷高校生以上の人 免許証・保険証・学生証など町内者と確認できるもの
- 問い合わせ 総合運動公園スポーツ振興係 ☎201-4000

夏休み短期教室 参加者募集

水巻ゆう♡あい倶楽部の指導員が丁寧に教えます。未経験者も大歓迎です。

【サッカー教室】

- とき 7月24日・31日・8月21日・28日 午後4時～5時(金曜日・全4回)
- ※雨天の場合は中止します。
- ところ 総合運動公園グラウンド
- 対象 小学1年生～3年生
- ※保護者の同意が必要です。安全のために保護者が送迎をしてください。
- 講師 浦崎大輔さん(C級スポーツ指導者)
- 定員 20人(先着順)
- ※5人に満たない場合は、中止することがあります。
- 持ってくるもの タオル、運動靴、飲み物

水巻ゆう♡あい倶楽部の夏休み教室

申し込み・問い合わせ
水巻ゆう♡あい倶楽部事務局(総合運動公園管理事務所内) ☎701局7741番

【卓球教室】

- とき 7月21日(火)～8月25日(火) 午後5時～6時(毎週火曜日・木曜日の全10回)
- ※8月13日(木)は除きます。
- ところ 町民体育館
- 対象 5歳～中学3年生
- ※保護者の同意が必要です。安全のために保護者が送迎をしてください。
- 講師 鈴木照子さん(卓球上級指導員)
- 定員 25人(先着順)
- ※5人に満たない場合は、中止することがあります。
- 持ってくるもの タオル、室内シューズ、飲み物
- ※ラケットは貸し出します。
- 費用 1500円
- ▽ゆう♡あい会員 1000円
- ▽一般 1500円
- 申込期限 7月10日(金)

柴原洋さんの親子野球教室

柴原洋さん(元ソフトバンクホークス選手)が楽しく教える野球教室です。

夏休みに親子で貴重な思い出を作ってみませんか。

- とき 8月7日(金) 午後6時50分～8時30分
- ※受け付けは午後6時30分からです。
- ところ 町民体育館
- 対象 5歳～小学3年生の子どもと保護者
- ※未経験者も歓迎します。
- ※子どものみの参加はできません。
- 定員 30組(先着順)
- 費用 1組2000円
- ▽ゆう♡あい会員 1組2000円
- ▽一般 1組3000円
- 持ってくるもの グローブ、タオル、室内シューズ、飲み物
- 申込期限 7月17日(金)

7月1日から31日は「福岡県同和問題啓発強調月間」です 街頭啓発と「町民の集い」を行います

●問い合わせ 役場人権係(中央公民館内) ☎201-4321

毎年7月は、福岡県同和問題啓発強調月間です。県内各地では、同和問題をはじめとするさまざまな人権問題を解決するための運動が行われています。



水巻町も街頭啓発や「町民の集い」を通じて、差別による人権侵害を許さないまちづくりに取り組みます。一人ひとりが人権侵害を身近な問題としてとらえ、同和問題のない町づくりを進めていきましょう。

街頭啓発運動

街頭でティッシュ配りを行いながら、通行する皆さんに差別をなくすことを呼びかけます。

- とき 7月1日(水) 午前7時30分、午後3時30分
- ところ 水巻駅、東水巻駅、ダイエー水巻店、トライアル水巻店

町民の集い・トーク&コンサート

monさんは、二人の子を持つ糸島市在住の子育てシンガー。

幼少の頃に叔父の錦野旦さん(歌手)に憧れ、歌手になることを強く決意しました。在日韓国人であることや、ADHD(注意欠陥多動障害)のために体験したいじめも、歌に込めるメッセージへのモチベーションにつなげて活動しています。

実際に子を亡くした悲しみや、体外受精を体験したからこそ気づくことができた「いのちの大切さ」を歌と語りで伝えます。

- とき 7月7日(火) 午後2時～3時30分
- ※開場は午後1時30分です。
- ところ 中央公民館大ホール
- 費用 無料
- 演題 「うまれてきてくれてありがとう」
- 講師 monさん(子育てシンガー)

行事予定

7月

し尿収集日

日・曜	行事名	時間	場所	問い合わせ
1水	総合運動公園プールオープン(8月末まで)	10:00～18:00	総合運動公園	スポーツ振興係
3金	住民相談 ※祝日を除く毎週月曜日・金曜日に行っています	13:00～16:00	いきいきほーる	社会福祉協議会
5日	伊豆神社夏祭り	18:00～	伊豆神社(帆)	帆区(梶山) ☎201-3300
7火	人権講演会「町民の集い」	14:00～15:30	中央公民館	役場人権係
8水	盆踊り太鼓講習会	19:00～	中央公民館	役場公民館係
11土	司法書士の無料法律相談	13:00～16:00	いきいきほーる	社会福祉協議会
11土	伊豆神社夏越祭(～12日)	15:00～	伊豆神社(頃末北)	頃末地区(武尾) ☎201-1850
13月	行政相談	13:00～16:00	いきいきほーる	社会福祉協議会
15水	介護相談	13:00～16:00	いきいきほーる	社会福祉協議会
15水	盆踊り講習会	19:00～	中央公民館	役場公民館係
18土	猪熊夏祭り(～19日)	19:00～	鷹見神社	猪熊区(大貝) ☎202-8828
25土	八所神社夏越祭	19:30～	八所神社	船津☎202-3835
26日	八劔神社夏越祭	11:30～	八劔神社	土井☎202-2019

日・曜	人頭制・従量制
1水	猪熊4・6～9丁目 頃末北1・2丁目 立屋敷1・2丁目(4～8番)
2木	猪熊2・4・5・6・8・9丁目 頃末南1丁目(1～7番) 立屋敷2丁目(9～17番)・3丁目
3金	猪熊4・5・7・9丁目 頃末北3丁目(12番) 頃末南1丁目(8～35番) 頃末南3丁目(1～20番)
6月	月2回まわり①(太洋社) 頃末北2丁目(1・5番) 頃末北3丁目(1・3・5・16番)
7火	月2回まわり(環整) 頃末北2丁目(1・4・5番) 頃末北3丁目(1・3・4・7番) 頃末南3丁目(21～31番) 吉田東1・2丁目(1～4番)
8水	月2回まわり②(太洋社) 頃末北2丁目(1・4・5番) 頃末北3丁目(4・6・7・8・13番)
9木	古賀 頃末北 猪熊 梅ノ木団地 吉田東2丁目(5～22番)・3・4丁目
10金	月2回まわり③(太洋社) 古賀1・3丁目 帆
13月	吉田西1・2丁目(1～6番) 吉田東5丁目 帆
14火	吉田西2丁目(7～20番)・3・4丁目 頃末北1・3・4丁目 頃末南2丁目・古賀3丁目
15水	中央 美吉野 吉田西5丁目 吉田南1～5丁目 下二東1～3丁目 下二西1・2丁目(1～7番)
16木	二東1丁目 下二西2丁目(8～18番)・3丁目
17金	月2回まわり頃末北(東管社) 猪熊3丁目(3番) 樋口東 樋口 吉田団地1～3・4番(87～108) 吉田団地5・6・8番(37・38・46・47)
21火	月2回まわり①(太洋社) 月2回まわり猪熊・頃末北(東管社) 猪熊5丁目(5・11番)
22水	月2回まわり(環整) 猪熊5丁目(2・4・5番) 樋口 吉田団地4番(66～71) 吉田団地7・8番(39～45、48～57)
23木	猪熊1～3丁目 古賀2丁目 二東2・3丁目(1番)
24金	月2回まわり②(太洋社)
27月	月2回まわり③(太洋社) 月2回まわり月末(東管社) 樋口5番 猪熊7丁目(13番)
28火	二東3丁目(2～21番) 二西1・2丁目(1・2番)
29水	二西2丁目(3～12番)・3・4丁目(1～3番)
30木	二西4丁目(4～13番) 伊左座1・2・3丁目(1～4番)
31金	伊左座3丁目(5～8番)・4・5丁目

消費生活HOTLINE

強引な電話での送り付け商法に気をつけて

●問い合わせ 消費生活相談窓口☎201-4321
▷受付時間 午前9時～午後4時30分



「安くておいしい松前漬けがあるので送らせてもらう」と言い、一方的に電話を切られました。断ると伝えていますが、もし送って来たらどのように対応すれば良いのでしょうか」という相談が、ここ最近で立て続けに寄せられました。

断っているのに、相手から一方的に送りつけられても支払い義務は生じません。受け取りを拒否し、業者名、住所、電話番号を確認して、消費生活相談窓口へ相談してください。

曖昧な返事は禁物。必要なければ、きっぱりと断ることが大切です。

町の人口 (面積 11.01 km²)

26年5月	27年5月	5月の人の動き
29,354人	人口 29,287人	出生▶14人
13,767人	男性 13,749人	死亡▶30人
15,587人	女性 15,538人	転入▶82人
13,054世帯	世帯数 13,143世帯	転出▶83人
		その他▶0人

救急	火災	種類	町名	管内火災・救急件数
158	0	水巻	水巻	5月
51	1	芦屋	芦屋	
79	1	遠賀	遠賀	
119	0	岡垣	岡垣	
407	2	合計	合計	



●申し込み・問い合わせ

いきいきほーる健康課☎202-3212

乳幼児の健診スケジュール

- 健診場所 いきいきほーる
- 持ってくるもの 郵送する案内文書を見てください。

<4か月児健診>

- とき 7月15日(水)
- ▷受付 午後0時40分～0時50分
- 対象 平成27年2月18日～3月15日生まれの乳児

※同時にお母さんの歯科健診も行いますので、歯磨きをしてください。



<7か月児健診>

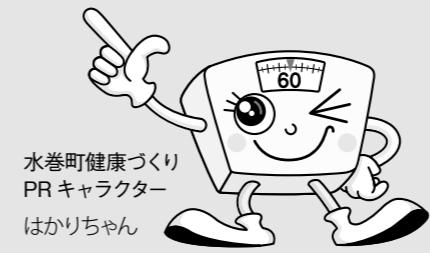
- とき 7月8日(水)
- ▷受付 午後0時40分～0時50分
- 対象 平成26年11月11日～12月8日生まれの乳児

<1歳6か月児健診>

- とき 7月17日(金)
- ▷受付 午後0時40分～0時50分
- 対象 平成25年12月生まれの幼児

<3歳児健診>

- とき 7月16日(木)
- ▷受付 午後1時～1時30分
- 対象 平成24年6月生まれの幼児



水巻町健康づくりPRキャラクター はかりちゃん

集団健診、まだ間に合います

この機会を逃さず、健康な一年を送りましょう。

- とき 7月1日(水)～7日(火)
- ところ いきいきほーる

【町の集団健診一覧(がん検診も含む)】



検診の種類	内容	対象 平成28年3月31日 時点の年齢	料金	
			一般	生活保護 受給者
特定健診	▷問診・診察	水巻町国民健康保険に加入している30歳以上の人 ※75歳の誕生日前日まで	500円	-
30's健診	▷測定(身長・体重・腹囲・血圧)			
国保健健診	▷尿検査			
生活保護受給者等健診	▷血液検査(脂質・血糖・肝機能・腎機能など)			
肺がん検診	▷胸のレントゲン撮影 ▷たんの検査(一部のり)	40歳以上の人	500円	0円
胃がん検診	▷バリウムによるレントゲン撮影 ▷血圧測定		500円	
大腸がん検診	便潜血検査(2回)		500円	
前立腺がん検診	血液検査	50歳以上の男性	1,000円	1,000円
がん検診	視触診	30～39歳の女性	500円	0円
	乳がん検診	▷視触診 ▷マンモグラフィ1方向	50歳以上の女性 ※平成26年度に水巻町乳がん検診を受けていない人	視触診 500円 マンモグラフィ 1,000円
子宮頸部がん検診	子宮頸部の細胞診	20歳以上の女性 ※平成26年度に水巻町子宮頸部がん検診を受けていない人	500円	0円

食進会の夏休み親子料理教室

簡単にできるランチメニューを親子で作っていきましょう。

- とき 7月25日(土) 午前9時～午後1時
- ところ いきいきほーる
- 対象 5歳～小学生の子どもと保護者
- 定員 20組40人(先着順)
- 費用 1人あたり100円
- 申込期限 7月17日(金)
- 持ってくるもの エプロン、三角きん



図書館・歴史資料館の情報発信コーナー

晴れときどき 読書



●問い合わせ 図書館 ☎ 201-5000
歴史資料館 ☎ 201-0999

古代の編み物作り

夏休みの自由研究
にも使えます

縄文時代の編み方で小物入れや敷物を作ってみよう。

- とき 7月25日(土) 午後1時30分～3時30分
- ところ 図書館視聴覚ホール
- 対象 小学生以上の人
※小学生は保護者の承諾が必要です。
- 定員 15人程度(抽選)
- 費用 無料
- 持ってくるもの 筆記用具、のり
- 申込期限 7月20日(月・祝)
- 申し込み 歴史資料館 ☎ 201-0999



はじめての絵本読み聞かせ講座

子どもへ絵本の読み聞かせを行うときのポイントを分かりやすく説明します。事前の申し込みは不要です。

- とき 7月7日(火) 午前10時30分
- ところ 図書館視聴覚ホール
- 講師 坂本美恵子さん(たんぼぼ代表)
- 費用 無料



世界 伝説と不思議の物語 (出版) パイインターナショナル 絶景が生む物語

今月のオススメ本

●図書館スタッフの紹介文

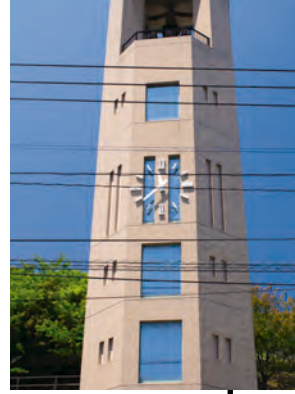
世界には、不思議な場所、伝説や逸話のある名景、神秘的な景色がたくさん残されています。童話「眠れる森の美女」のモデルとなったお城、ドラキュラ伯爵の館、本に触れることのできない図書館など、古今東西の不思議と驚きの名所を、幻想的な写真と美しい物語が案内してくれます。

はるか昔からその土地に伝えられ、語られてきた伝説や物語、驚きを尽くしたきらびやかな建造物、長い時間をかけて自然がつくりだした景色は、私たちの心を引き付けます。世界にはこんなにも美しいものがあるのだと驚かされ、どのページを開いてもため息が出ます。美しい写真で世界を巡る贅沢な一冊です。
(スタッフF)

●7月の休館日 ■が休館日

日	月	火	水	木	金	土
28	■29	30	1	2	3	4
5	■6	7	8	9	10	11
12	■13	14	15	16	17	18
19	20	■21	22	23	24	25
26	■27	28	29	30	■31	1

●開館時間 午前10時～午後6時



特別整理期間が終わりました

特別整理期間の5月20日(水)～6月1日(月)に、蔵書点検や配置の見直しを行いました。レイアウトを一新した図書館に遊びに来てください。

●7月の図書館・歴史資料館イベント

日程	予定	開始時刻
4日(土)	お話し会 (たんぼぼ)	午後2時
8日(水)	赤ちゃんと楽しむお話し会 (図書館スタッフ)	午前11時
	子育てのひろば ※育児中の皆さんの交流会です。	午前11時20分
11日(土)	お話し会 (ともしびの会)	午前11時
	お話し会 (絵本ミュージカル)	午後2時30分
18日(土)	お話し会 (ぷぷら)	午後2時
19日(日)	親子 de シネマ 「トムとジェリー 星空の音楽会」	午後3時
25日(土)	お話し会 (ピノキオ文庫)	午前11時30分
26日(日)	お話し会 (図書館スタッフ)	午後2時

●今月の新刊

一般書

- おもしろサイエンス 長もちの科学
京都工芸繊維大学 長もちの科学研究センター 編
- この1冊であんしん はじめての離乳食事典
上田玲子 監修 / 上田淳子 料理
- 中高年の山歩きおたすけブック
ブルーガイド 編

児童書

- 霧のむこうのふしぎな町
柏葉幸子 作 / 杉田比呂美 絵
- あおいちびトラ
アリス・シャートル 文 / ジル・マックエルマリー 絵
- 学校勝ちぬぎ戦 実験対決 20 海の対決
ゴムドリ co. 文 / 洪鐘賢 絵

