

# 2.3tのリサイクル

町で新たに回収を行っている古着のリサイクル回収量が、平成26年12月～平成27年2月の3か月間で2.3t集まりました。

これからも、不要な古着の再資源化に協力をお願いします。

- 回収場所 役場正面玄関、図書館
- 問い合わせ 役場環境係

# 3

お知らせ版

NO.336

T O W N M I Z U M A K I I S S U E

# 広報 みずまき

http://www.town.mizumaki.lg.jp/

## みずまき生活情報

### INFORMATION

水巻町役場 ☎ 201-4321  
FAX 201-4423

中央公民館 ☎ 201-0401  
FAX 201-0411

南部公民館 ☎ 202-2472  
FAX 202-2473

総合運動公園  
・スポーツ振興係 ☎ 201-4000  
・テニスコート ☎ 201-5757

いきいきほーる  
・健康課 ☎ 202-3212  
FAX 202-3621

子育て支援センター ☎ 203-5772  
FAX 203-5806

児童少年相談センター ☎ 203-1555  
FAX 203-1553

図書館 ☎ 201-5000  
FAX 201-0995

歴史資料館 ☎ 201-0999  
えぶり山荘 ☎ 202-6230

障害者福祉センター ☎ 201-0794

高齢者福祉センター ☎ 201-3344

【遠賀・中間の休日救急医療】  
遠賀中間休日急病センター ☎ 282-9919  
●診療日 日曜日・祝日・12月31日～1月3日の午前9時～午後4時30分（1月1日は正午からです）  
▷診療科目 内科・小児科

## お知らせ

固定資産課税台帳と縦覧帳簿が閲覧できます



### 【閲覧制度】

固定資産課税台帳を見て、課税内容を確認できる制度です。

●【縦覧制度】  
固定資産税の納税者が、自身の固定資産の価格が適正であるかどうかを確認するために、ほかの土地・家屋の価格と比較ができる制度です。

### ●帳簿の内容

▽土地価格等縦覧帳簿（所在・地番・地目・地積・価格）  
▽家屋価格等縦覧帳簿（所在・種類・構造・床面積・家屋番号・価格）

### ●【共通事項】

●とき 4月1日（水）～6月

1日（月）

●ところ 役場固定資産税係窓口  
●持ってくるもの 運転免許証などの本人確認ができるもの  
●対象

▽土地または家屋の所有者  
▽納税管理人  
▽借地人または借家人（縦覧制度は対象外です。また、賃貸借契約書原本の提示が必要です）

### ●問い合わせ 役場固定資産税係 公開します

平成27年度から、町内全域の宅地評価を「路線価方式」で行います。路線価は、道路に接する標準的な宅地の1㎡当たりの価格のことで、評価額の基礎となります。

この路線価を4月1日（水）から役場固定資産税係窓口で公開します。  
※固定資産税の路線価は、相続税

の路線価とは異なります。

●問い合わせ 役場固定資産税係  
●申し込みを受け付けます

町では、高等学校などに入学した人のいる低所得世帯へ入学祝金を支給しています。



●対象 次の条件を全て満たす世帯

▽水巻町に住居票があり、平成27年度に高等学校などへ入学した人（4月1日時点で満20歳未満）がいる世帯

▽平成26年中の収入が、生活保護基準額に20%を加算した額以下の世帯

▽生活保護を受けていない世帯

●入学祝金額 3万円  
●申込期間 入学後～4月30日（木）  
※5月下旬に、郵送で結果通知を

行います。

●持ってくるもの  
▽高等学校などの在学証明書  
▽申請者（世帯主）名義の通帳  
▽印鑑

●申し込み・問い合わせ 役場地域交流係  
※平成27年1月2日以降に転入した世帯は、後日、前住所地で発行する「平成27年度住民税課税証明書」の提出が必要となります。

### ●上下水道検針・料金徴収の委託業者が変わります

4月から、上下水道メーターの検針や料金徴収などの業務を次の業者に委託します。

▽受託業者 第一環境ケイ・イー・エス共同企業体  
※検針時は、業務受託者証を携帯しています。

●問い合わせ 北九州市上下水道局営業課 ☎ 582局3623番

# 一時保育の利用者登録を受け付けています

4月1日以降に水巻町第二保育所で一時保育を利用する人は、利用日の前日までに利用者登録をしてください。

●対象 水巻町に住民票のある、生後5か月から小学校就学前までの子どもで、町の認可保育所に入所していない子ども

※現在、利用者登録していても、再度登録が必要です。

●費用 世帯の課税状況や子どもの年齢で保育料が異なります。詳しくは問い合わせください。

●持ってくるもの 印鑑、健康保険証、乳幼児医療証、母子健康手帳

※平成26年1月2日以降に転入した保護者は、前住所地で発行する「平成26年度住民税課税証明書」が必要です。

※子どもにアレルギーなどがある場合は、病院からのアレルギー検査報告書などが必要です。

●登録受付場所 役場子育て支援係窓口

●問い合わせ 役場子育て支援係 ☎ 201-4321

## 【一時保育サービス一覧表】

サービス名	利用限度	内容
非定形的保育	週3日	保護者の就労や職業訓練などで断続的に家庭保育が困難となる子どもの保育を行います。
リフレッシュ保育	週3日	保護者の育児への心理的負担や肉体的負担を解消するなどの私的的理由で、一時保育が必要となる子どもの保育を行います。
緊急保育	15日間	保護者などの疾病、入院、災害、事故、出産、看護、介護、または冠婚葬祭など社会的にやむを得ない事情で、緊急・一時的に家庭保育が困難になる子どもの保育を行います。

※一時保育を利用できる時間は、平日の午前8時～午後6時です。

## 4月の親子で遊ぼう（予約制）

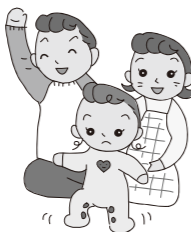
### 子育て支援センター流子育ての楽しみ方 逆転の発想を 楽しんでみませんか

- とき  
▷4月23日(木) 午前10時～11時  
▷4月24日(金) 午前10時～11時

※受け付けは午前9時45分からです。

※どちらか希望する日で予約をしてください。

- ところ 子育て支援センター
- 対象 0歳～就学前の子どもとその保護者
- 内容 親子遊び、ゲームなど
- 申し込み・問い合わせ 子育て支援センター ☎ 203-5772



## 4月の予定

### 【午後休館】

▷4月22日(水)・23日(木)・24日(金)  
※親子で遊ぼう開催のため、午後は休館します。ただし、相談は午後受け付けます。

### 【土曜日開所】

▷4月18日(土) 午前9時～正午  
※偶数月の第3土曜日は開所しています。



## 建設工事などの入札 参加希望者を受け付けます

平成27・28年度に町が発注する建設工事の入札参加を希望する町内登録業者と、平成27・28年度に町が発注する業務などの入札参加を希望する預かり業者を受け付けます。現在、登録をしている町内登録業者も手続きが必要です。

### 【町内登録業者】

●対象 町が発注する建設工事のうち土木・建築・舗装・管・水道施設の施工業者で、町内に本店や支店の登記がある法人または町内に住む個人事業主

●有効期間 平成27年6月1日～平成29年5月31日  
※ただし、平成28年度に更新が必要です。

### 【預かり業者】

●対象 町内登録業者以外の建設業者、測量・コンサルタント業者、その他の業者

●有効期間 平成27年6月1日～平成29年5月31日

●申請方法 4月1日(水)～15日(水)に役場2階203会議室で申込書を提出してください。

※申込書は、町ホームページまたは役場管財係窓口で配布します。ただし、役場管財係窓口での配布には資料代が必要です。

※受け付けは午前8時30分～正午・午後1時～5時に行います。土曜日、日曜日は除きます。

●費用 申請時にファイル代100円が必要です。  
●問い合わせ 役場管財係 ☎ 201-4321

## 今月の納期限

3月31日(火)

国民健康保険税 10期  
後期高齢者医療保険料 9期

●問い合わせ  
▷役場納税係(町税)  
▷役場健康保険係(後期高齢者医療保険料)

## 巡回交通事故相談

●とき 4月8日(水)  
午前10時～午後4時  
(受け付けは午後3時まで)

●ところ ハピネスなかま(中間市通谷)

●問い合わせ  
福岡県交通事故相談所  
☎ (092) 643-3168

労働基準監督官採用試験

●とき 6月7日(日)

※後日、合格者には第2次試験の通知をします。

●ところ 福岡市ほか全国15か所に会場設置予定

※詳しくは問い合わせください。

●対象 次のいずれかに該当する人

▽昭和60年4月2日～平成6年4月1日生まれの人

▽平成6年4月2日以降生まれで平成28年3月までに大学を卒業する人または人事院がそれと同等の資格があると認める人

●申込方法 4月1日(水) 午前9時～13日(月)に国家公務員採用試験申し込み専用ウェブページ(<http://www.jijishiken.go.jp/juken.html>)から申し込みください。

※インターネットでの申し込みができないときは、4月1日(水)～

2日(木)に郵送または持参で申し込みができます。詳しくは問い合わせください。

●問い合わせ 福岡労働局人事係 ☎ (092) 411局4741番

募集

JICAボランティア募集説明会

技術や経験を生かして、開発途上国の支援活動をしてみませんか。海外ボランティア募集の説明会を行います。詳しくは問い合わせください。

●とき・ところ  
▽4月11日(土) 午後2時～TK P小倉シティセンター(小倉北区馬借・クエスト第二ビル内)  
▽4月25日(土) 午後2時～JICA九州国際センター(八幡東区平野)



●対象  
▽青年海外協力隊 20歳～39歳の日本国籍を有する人  
▽シニア海外ボランティア 40歳～69歳の日本国籍を有する人  
※いずれも平成27年5月11日時点の年齢です。

●問い合わせ JICA九州ボランティア班 ☎ 671局8205番

講座・講演

看護職の職場復帰を支援します

現場を離れている人や再就業した人が、看護技術を再習得するための「採血・注射サポーター教室」を開催します。詳しくは問い合わせください。

●とき 4月20日(月)、5月18日(月)、6月15日(月)の午後1時30分～3時30分  
※希望する日の前日までに電話で申し込みください。

●ところ ナースプラザ福岡(福岡市東区馬出)

●対象 保健師、助産師、看護師、准看護師の資格を有する人で次のいずれかに該当する人  
▽求職中でおおむね6か月以内に再就業希望の人  
▽就業していない期間が5年以上で、再就業して3か月以内の人

●定員 各10人

●申し込み・問い合わせ 福岡県ナースセンター ☎ (092) 6

31局1221番

相談

みずまきの農地相談会

●とき 4月20日(月) 午前9時～正午

●ところ 役場2階203会議室

●相談員 水巻町農業委員

●内容 農地を借りたい、野菜を作ってみたいなどの相談

●申込期限 準備のため、なるべく4月9日(木)までに予約してください。

●申し込み・問い合わせ 役場産業振興係 ☎ 201局4321番

社会福祉協議会の相談事業

【住民相談】  
高齢や身体が不自由などの理由で、相談に来ることができない人は相談員が自宅を訪問します。日常の悩みを一人で抱え込まず相談してください。

●とき 毎週月曜日・金曜日(祝日は除く) 午後1時～4時  
※受け付けは午後3時30分までです。  
※相談は電話でも受け付けます。

●相談員 住民相談員

【行政相談】  
毎日の暮らしの中で、行政に対する意見や要望、苦情などはありませんか。  
行政相談では、総務大臣から委嘱を受けた行政相談委員が相談に

学校法人 福岡保健学院 <http://hidamari-ie.jp>

みずまき助産院 ひだまりの家  
(広い園庭がありますので、いつでも遊びに来て下さい。)

楽しいイベントご案内 ひだまりの家でのおんびり過ごしませんか

☆4月4日(土) 午後2時30分～ ▷白川先生のお話 ▷絵本の読み聞かせ ・参加費 100円	☆4月9日(木)・23日(木) 午前10時30分～ ▷白川先生の子育て相談会 ▷対象：2歳児未満 ・参加費 無料(要予約)	☆4月16日(木) 午後2時30分～ ▷安産灸教室 【毎月第3木曜日】 ・参加費 500円(要予約)
--	---	--

妊娠、出産、育児、母乳などに関するお問い合わせ、お気軽にご相談ください。

〒807-0051 遠賀郡水巻町立屋敷1-14-50  
学校法人 福岡保健学院 みずまき助産院ひだまりの家  
TEL: 093-201-7731 FAX: 093-201-7741 Eメール: jyosanin@hidamari-ie.jp

有料広告欄

# 統一地方選挙、迫る。

4月12日(日)は県知事・県議会議員選挙投票日  
4月26日(日)は町議会議員選挙投票日

これからの福岡県のために、私たちができる第一歩。

今回の選挙で投票できる人

【県知事・県議会議員選挙】

●対象 平成7年4月13日まで  
に生まれた人で、平成27年1月  
2日以前から引き続き水巻町内  
に住所があり、住民基本台帳に  
記載されている人  
※平成27年3月7日以降に町内転  
居の届出をした人は、転居前の  
住所地の投票所で投票してくだ  
さい。

【町議会議員選挙】

●対象 平成7年4月27日まで  
に生まれた人で、平成27年1月  
20日以前から引き続き水巻町内  
に住所があり、住民基本台帳に  
記載されている人  
※平成27年4月4日以降に町内転  
居の届出をした人は、転居前の  
住所地の投票所で投票してくだ  
さい。

【点字投票・代理投票】

目の不自由な人は「点字投票」  
ができます。また、体が不自由な  
どの理由で字を書くことができな  
い人は、投票所の係員が代筆する

「代理投票」ができます。投票の  
秘密は固く守りますので、希望す  
る人は、係員に申し出てください。

病院や施設に入所している  
人は不在者投票ができます

指定病院・指定施設に入院・入  
所中の人は、病院や施設で不在者  
投票ができます。

また、長期出張などで投票日に  
投票できない人も滞在地で不在者  
投票ができます。詳しくは病院や  
施設、水巻町選挙管理委員会へ問  
い合わせてください。

【不在者投票受付期間】

●県知事選挙 3月27日(金) 11時～15時  
●県議会議員選挙 4月4日(土) 8時～15時  
●町議会議員選挙 4月22日(水) 8時～15時

期日前投票が始まります

仕事や旅行、外出、入院などで  
投票日に投票できない人は、期日  
前投票をすることができます。入  
場券を持って役場1階101会議  
室へ来てください。

【期日前投票受付期間】

●県知事選挙 3月27日(金) 11時～15時  
●県議会議員選挙 4月4日(土) 8時～15時  
●町議会議員選挙 4月22日(水) 8時～15時



福岡県水巻町オリジナルキャラクター「コスモめいずいくん」

郵便での不在者投票は、**証明書が必要です。**

郵便投票のできる人の範囲

## 1. 身体障がい者

障がい	両下肢・体幹 移動機能	心臓・じん臓・呼吸器・ぼうこう・直腸・小腸	免疫・肝臓
1級	○	○	○
2級	○		○
3級		○	○

## 2. 戦傷病者

障がい	両下肢・体幹	心臓・じん臓・呼吸器・ぼうこう・直腸・小腸・肝臓
特別項症	○	○
第1項症	○	○
第2項症	○	○
第3項症		○

## 3. 介護保険被保険者証をもつ人 要介護状態区分等の欄に要介護5の記載がある人

郵便投票のできる人の範囲(上記)に該当する人で、投票所に行くことができない人は郵便での不在者投票ができます。

郵便投票をするには、前もって証明書の交付を受けておかなければなりません。事前に水巻町選挙管理委員会にお問い合わせください。なお、不在者投票用紙などは、県知事・県議会議員選挙は4月8日(水)、町議会議員選挙は4月22日(水)までに請求してください。

【代理記載制度を利用できる人】

上記の郵便投票ができる人で、身体障害者手帳の上肢、視覚の障がい程度が1級の人、または戦傷病者手帳の上肢、視覚の障がい程度が特別項症から第2項症までの人。

## 選挙人名簿の縦覧

選挙人名簿の縦覧は、選挙人相互が確かめ合うことで、新しく選挙人名簿に登録される人の登録漏れ防止を目的としています。登録に不服があるときは、この縦覧期間内に異議を申し立てることができます。

【選挙種類・とき】

- 県知事選挙 3月26日(木)
- 県議会議員選挙 4月3日(金)
- 町議会議員選挙 4月21日(火)

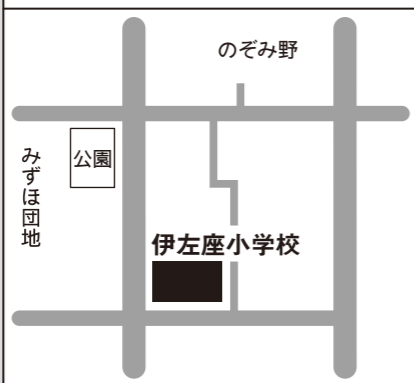
【共通事項】

- 時間 午前8時30分～午後5時
- ところ 水巻町選挙管理委員会窓口(役場住民課内)

投票 **ここがあなたの投票所です。**

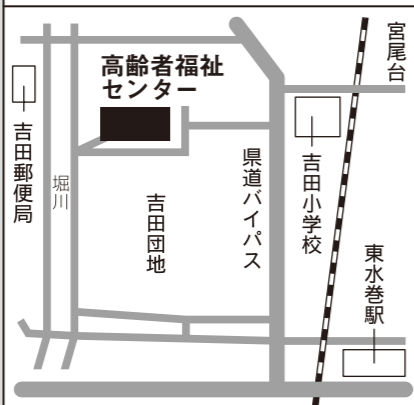
## 第1投票所

●伊左座小学校講堂  
伊左座、立屋敷、二東、二西、下二東、下二西



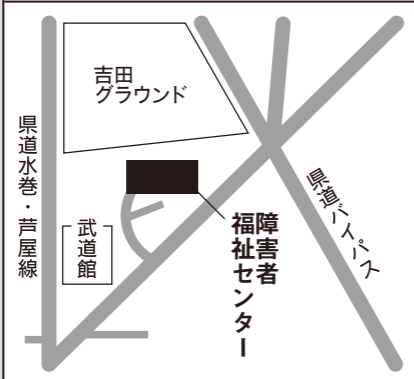
## 第2投票所

●高齢者福祉センター(サクラホール)  
吉田東二丁目13番1～11号、吉田東三丁目3番1～24号、吉田東三丁目4番、吉田東四丁目、吉田東五丁目、吉田西三丁目2番6・7号、吉田西三丁目5番～22番、吉田西四丁目、吉田西五丁目、吉田団地、吉田南



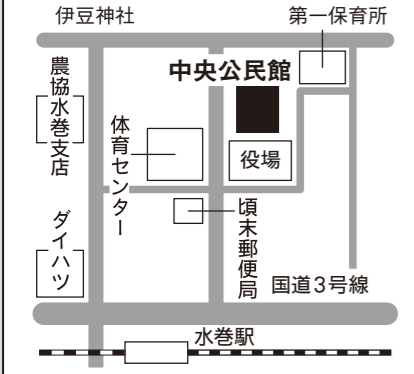
## 第3投票所

●障害者福祉センター  
頃末南三丁目10番11・12号、頃末南三丁目28番・33番、美吉野、宮尾台、鯉口、吉田東一丁目、吉田東二丁目(13番1～11号を除く)、吉田東三丁目1・2番、吉田東三丁目3番25～45号、吉田西一丁目、吉田西二丁目、吉田西三丁目(2番6・7号、5番～22番を除く)



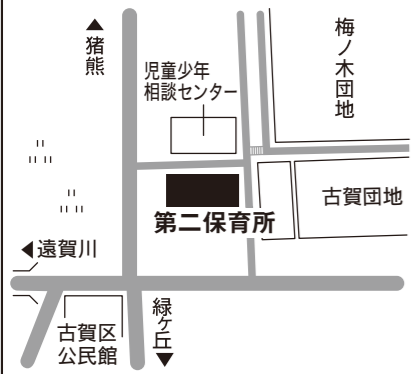
## 第4投票所

●中央公民館  
頃末北、杣(杣二丁目8番12・14号を除く)、高尾、中央、頃末南(頃末南三丁目10番11・12号、28番、33番を除く)、緑ヶ丘



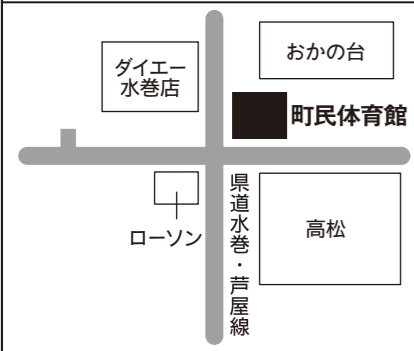
## 第5投票所

●第二保育所  
杣二丁目8番12・14号、古賀、梅ノ木団地



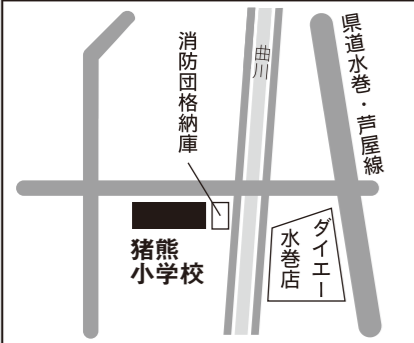
## 第6投票所

●町民体育館  
高松、おかの台、樋口東

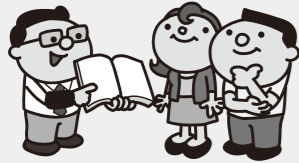


## 第7投票所

●猪熊小学校講堂  
猪熊、樋口



## 給与決定のしくみは？



「給料」は基本給料月額のこと、「給与」は諸手当を含む総支給額のことです。

町の一般職員の給与は、町の給与条例に基づき、町議会の議決を経て決定されます。

一般職員の給料は、国の人事院の勧告などに基づく「国家公務員の給料表」の一部を使い、支給しています。特別職の報酬は、特別職報酬審議会で審議の後、町議会の議決で決定します。

## もっと詳しく知りたい！



国や類似団体との比較、定員適正化計画、職員給与の詳細な内容を町ホームページでも公開しています。情報は、いつでも、誰でも見ることができますので参考にしてください。

# 諸手当

### 期末・勤勉手当の状況 (平成25年度支給割合)

区分		6月	12月	合計
水巻町	期末手当	1.225月分	1.375月分	2.60月分
	勤勉手当	0.675月分	0.675月分	1.35月分
国	期末手当	1.225月分	1.375月分	2.60月分
	勤勉手当	0.675月分	0.675月分	1.35月分

### 退職手当の状況 (平成26年4月1日時点)

区分		勤続20年	勤続25年	勤続35年	最高限度	1人当たり平均支給額
水巻町	自己都合	21.62月分	30.82月分	43.7月分	52.44月分	21,306千円
	定年	27.025月分	36.57月分	52.44月分	52.44月分	
国	自己都合	21.62月分	30.82月分	43.7月分	52.44月分	
	定年	27.025月分	36.57月分	52.44月分	52.44月分	

※ 1人当たり平均支給額は、平成25年度に勤奨・定年退職した職員に支給された金額です。

### その他の手当の状況 (平成26年4月1日時点)

手当の名称	内容	1人当たり平均支給年額
時間外勤務手当	正規の勤務時間外に勤務することを命じられた職員に支給。	259,159円
扶養手当	配偶者13,000円、そのほかの扶養家族6,500円。	196,376円
住居手当	居住する借家・借間などの費用を負担している職員に月額27,000円を限度に支給。自己の所有する住宅の世帯主には1,500円を支給。	129,028円
通勤手当	交通機関などを利用している職員に、月額55,000円を限度に支給。	63,966円
管理職手当	課長・主幹職…給料月額の15% 課長補佐職…給料月額の11%	614,795円

※ 1人当たりの平均支給年額は、平成25年度に支給された金額です。

# 職員構成比

### 部門別職員数の増減の状況 (平成26年4月1日時点)

区分	部門	一般行政部門										特別行政部門		公営企業等会計部門		合計	
		議会	総務企画	税務	民生	衛生	労働	農林水産	商工	土木	小計	教育	小計	水道	その他		小計
職員数(人)	平成25年	3	42	11	24	12	0	2	2	25	121	22	22	0	11	11	154
	平成26年	3	40	11	25	12	0	2	2	24	119	22	22	0	10	10	151
	対前年増減数	0	△2	0	1	0	0	0	0	△1	△2	0	0	0	△1	△1	△3

※ 教育長を含みます。  
 ※ 「その他」の職員数は、介護保険事業への派遣職員、国民健康保険事業や後期高齢者医療保険事業に携わる職員の数です。

### 一般行政職の級別職員数の状況 (平成26年4月1日時点)

区分	1級	2級	3級	4級	5級	6級	計
標準的な職務内容	主事・技師	主任	係長	課長・課長補佐	課長		
職員数	10人	9人	38人	35人	5人	14人	111人
構成比	9.0%	8.1%	34.3%	31.5%	4.5%	12.6%	100%

※ 一般行政職以外の職員(保健師や保育士など)は含まれていません。  
 ※ 水巻町の給与条例に基づく給料表の区分による職員数です。  
 ※ 標準的な職務内容とは、それぞれの級に該当する代表的な職務です。  
 ※ 再任用職員は含まれていません。

### 人件費の状況 (平成25年度普通会計決算)

住民基本台帳人口	歳出額(A)	実質収支	人件費(B)	人件費率(B/A)	24年度の人件費率
29,440人	8,296,831千円	433,976千円	1,183,758千円	14.3%	12.3%

※普通会計とは、一般会計と地域下水道事業特別会計を合わせた会計です。

### 職員給与費の状況 (平成25年度普通会計決算)

職員数(A)	給与費				1人当たりの給与費(B/A)
	給料	職員手当	期末・勤勉手当	計(B)	
140人	488,548千円	78,374千円	185,273千円	752,195千円	5,373千円

※ 職員手当には、退職手当は含まれていません。

### ●特記事項(国の要請などを踏まえた減額措置の取組)

町長の給料月額	平成22年1月1日～平成25年11月13日	給料月額を30%減額
	平成26年1月1日～平成26年3月31日	給料月額を8%減額
副町長・教育長の給料月額	平成21年4月1日～平成25年6月30日	給料月額を副町長3%、教育長2%それぞれ減額
	平成25年7月1日～平成26年3月31日	給料月額を8%減額
一般職の給料月額	平成23年4月1日～平成25年6月30日	給料月額2.5%を減額
	平成25年7月1日～平成26年3月31日	給料月額4.77～7.77%を減額(再任用職員は給料月額2.5%を減額)

### 職員の平均給料月額と平均年齢の状況 (平成26年4月1日時点)

区分	一般行政職		技能労務職	
	平均給料月額	平均年齢	平均給料月額	平均年齢
水巻町	319,030円	40.9歳	301,367円	44.8歳
国	335,000円	43.5歳	287,992円	50.1歳

### 職員の初任給の状況 (平成26年4月1日時点)

区分	一般行政職		技能労務職
	大学卒	高校卒	高校卒
水巻町	174,200円	146,500円	139,500円
国	174,200円	142,100円	—

※平成26年人事院勧告に基づく給与改定(遡及)後の金額です。

### 職員の経験年数別・学歴別平均給料月額の状況 (平成26年4月1日時点)

区分	一般行政職		技能労務職
	大学卒	高校卒	高校卒
経験年数10年以上15年未満	297,385円	該当なし	該当なし
経験年数15年以上20年未満	339,936円	295,800円	該当なし
経験年数20年以上25年未満	374,092円	348,757円	該当なし

※ 経験年数とは、卒業後直ちに採用された場合は採用後の年数を、採用前に民間などに勤務した経験がある場合は、その期間を換算し、採用後の年数に換算した年数をいいます。  
 ※ 平成26年度地方公務員給与実態調査に基づくものです。

### 報酬などの状況 (平成26年4月1日時点)

区分	給料			報酬		
	町長	副町長	教育長	議長	副議長	議員
報酬などの月額	766,000円	622,000円	580,000円	336,000円	298,000円	279,000円
退職手当	在職年数×5.1 15,626,400円	在職年数×3 7,464,000円	在職年数×2.7 6,264,000円	該当なし		
期末手当	6月期…1.40月分、12月期…1.55月分、計2.95月分(平成25年度支給割合)					

※ 退職手当は1期(4年)勤めた場合の見込額です。

# 水巻町職員給与を公表します。

水巻町職員の給与は、予算や給与条例などを議会で審議し、決定されています。年に一度、町民の皆さんにも給与の内容を伝え、より深く知ってもらうために給与状況を公表します。

●問い合わせ 役場 人事秘書係 ☎201局4321番

行事予定

日・曜	行事名	時間	場所	問い合わせ
3金	住民相談 ※祝日を除く(毎週月曜日・金曜日に行っています)	13:00～16:00	いきいきほーる	社会福祉協議会
9木	中学校入学式	10:00～	町内各中学校	学校教育係
10金	小学校入学式	10:00～	町内各小学校	学校教育係
13月	行政相談	13:00～16:00	いきいきほーる	社会福祉協議会

4月

し尿収集日

日・曜	人頭制・従量制
1水	猪熊4・6～9丁目 頃末北1・2丁目 立屋敷1・2丁目(4～8番)
2木	猪熊2・4・5・6・8・9丁目 頃末南1丁目(1～7番) 立屋敷2丁目(9～17番)・3丁目
3金	猪熊4・5・7・9丁目 頃末北3丁目(12番) 頃末南1丁目(8～35番) 頃末南3丁目(1～20番)
6月	月2回まわり(環整) 頃末北2丁目(1・5番) 月2回まわり①(大洋社) 頃末北3丁目(1・3・5・16番)
7火	頃末北2丁目(1・4・5番) 頃末北3丁目(1・3・4・7番) 頃末南3丁目(21～31番) 吉田東1・2丁目(1～4番)
8水	頃末北2丁目(1・4・5番) 頃末北3丁目(4・6・7・8・13番) 月2回まわり②(大洋社)
9木	古賀 頃末北 吉田東2丁目(5～22番) 吉田東3・4丁目 猪熊 梅ノ木団地
10金	古賀1・3丁目 机 月2回まわり③(大洋社)
13月	古賀3丁目・頃末南2丁目 頃末北1・3・4丁目 机 吉田西1・2丁目(1～6番) 吉田東5丁目
14火	中央 美吉野 吉田西2丁目(7～20番)・3・4丁目
15水	吉田西5丁目 吉田南1～5丁目 下二東1～3丁目 下二西1・2丁目(1～7番)
16木	下二西2丁目(8～18番)・3丁目 二東1丁目
17金	吉田団地1～3・4番(87～108) 吉田団地5・6・8番(37・38・46・47)
20月	猪熊3丁目(3番) 月2回まわり頃末北(東管社) 樋口東 樋口 月2回まわり(環整) 月2回まわり①(大洋社)
21火	猪熊5丁目(5・11番) 月2回まわり猪熊・頃末北(東管社) 吉田団地4番(66～71) 吉田団地7・8番(39～45、48～57)
22水	猪熊5丁目(2・4・5番) 樋口 月2回まわり②(大洋社)
23木	猪熊1～3丁目 古賀2丁目 二東2・3丁目(1番)
24金	月2回まわり③(大洋社)
27月	樋口5番 猪熊7丁目(13番) 月2回まわり月末(東管社) 二東3丁目(2～21番) 二西1・2丁目(1・2番)
28火	二西2丁目(3～12番)・3・4丁目(1～3番)
30木	二西4丁目(4～13番) 伊左座1～5丁目

消費生活HOTLINE

「パソコンから請求画面が消えない」  
ワンクリック請求の相談が急増中

●問い合わせ 消費生活相談窓口 ☎201-4321  
▷受付時間 午前9時～午後4時30分



「芸能人のサイトで、面白そうな動画のアイコンがあったのでクリックしたところ、『登録完了、3日以内に98,000円を支払わない場合は回収に行く』と表示された。表示されたまま消えないので困っている」。このような相談が、全国的に急増しています。

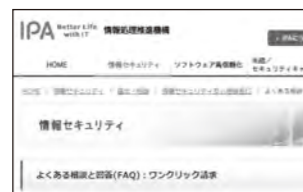
いわゆる「ワンクリック請求」と呼ばれるもので、動画などを見ようとクリックすることで、コンピューターウイルスを取り込ませ、請求画面を表示し続ける手口の詐欺です。もちろん支払う必要はありません。

ワンクリック請求に驚いて、あわてて業者に問い合わせたことで、救済を装った別の詐欺に遭う事例もあります。不審に思ったら、当窓口にお問い合わせください。

【コンピューターウイルスへの対応】

さまざまなコンピューターウイルスへの対応は、独立行政法人情報処理推進機構(IPA)ウェブサイトの情報セキュリティ安心相談窓口(<http://www.ipa.go.jp/security/anshin/>)に掲載されています。

「ワンクリック請求」の請求画面の削除の方法は、このサイトの「よくある相談と回答」から「ワンクリック請求」の解説で確認することができます。



「ワンクリック請求」の解説ページ

町の人口 (面積 11.01km<sup>2</sup>)

26年2月	27年2月	2月の人の動き
29,426人	人口 29,346人	出生 ▶ 31人
13,809人	男性 13,773人	死亡 ▶ 24人
15,617人	女性 15,573人	転入 ▶ 87人
13,024世帯	世帯数 13,077世帯	転出 ▶ 89人
		その他 ▶ 0人

救急	火災	種類	町名
109	0	水巻	水巻
62	0	芦屋	芦屋
59	1	遠賀	遠賀
115	1	岡垣	岡垣
345	2	合計	合計

管内火災・救急件数 (2月)

乳幼児の健診スケジュール

- 健診場所 いきいきほーる
- 持ってくるもの 郵送する案内文書を見てください。



<4か月児健診>

- とき 4月15日(水)
- ▷受付 午後0時40分～0時50分
- 対象 平成26年11月19日～12月15日生まれの乳児
- ※同時にお母さんの歯科健診も行いますので、歯磨きをしてきてください。

<7か月児健診>

- とき 4月8日(水)
- ▷受付 午後0時40分～0時50分
- 対象 平成26年8月14日～9月8日生まれの乳児

<1歳6か月児健診>

- とき 4月17日(金)
- ▷受付 午後0時40分～0時50分
- 対象 平成25年9月生まれの幼児

<2歳児歯科健診、フッ素塗布>

- とき 4月10日(金)
- ▷受付 午後1時10分～1時40分
- 対象 平成25年4月～5月生まれの幼児

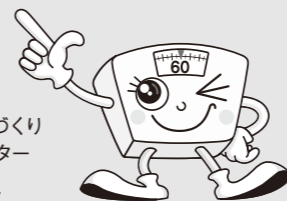
<2歳児フッ素塗布2・3回目>

- とき 4月10日(金)
- ▷受付 午後0時40分～1時30分
- 対象 平成24年4月～平成25年1月生まれの幼児
- ※転入で1回目のフッ素塗布を受けていない場合は問い合わせください。

<3歳児健診>

- とき 4月16日(木)
- ▷受付 午後1時～1時30分
- 対象 平成24年3月生まれの幼児

水巻町健康づくりPRキャラクター はかりちゃん



いきいきほーる 健康ひろば

●申し込み・問い合わせ

いきいきほーる健康課 ☎202-3212



集団健診の様子

●集団健診の予約を忘れずに

集団健診の対象となる人に、4月中旬に案内を郵送します。平成27年度の案内から、はがきではなく「黄色の封筒」での郵送に変わります。案内が届いたら、同封のはがきで5月7日(木)までに予約を行います(必着)。

【集団健診】  
特定健診やがん検診などを、医療機関ではなく、いきいきほーるで受けるのが集団健診です。健診内容や費用など、詳しくは郵送する案内を見てください。

※集団健診以外に、指定医療機関へ予約して個別健診を受けることもできます。

▽前期 5月28日(木)～6月7日(日)

▽後期 7月1日(水)～7日(火)

※6月1日(月)・4日(木)、7月6日(月)は託児ができます。希望する人は、いきいきほーる健康課へ予約してください。

●予防に効果的です  
肺炎球菌ワクチン

平成27年度の肺炎球菌ワクチン定期接種の対象となる人に、4月下旬に案内はがきを郵送します。

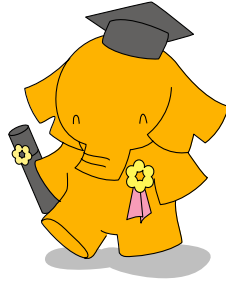
- 対象 特定健診・30歳代健診 水巻町国民健康保険に加入している30歳以上の人ががん検診(6種類) 郵送する案内を見てください。
- 受付時間 ①午前8時15分～9時、②午前9時15分～10時、③午前10時～10時30分
- 費用 2500円
- ※肺炎球菌ワクチンを接種したことがある人は除きます。
- ※生活保護を受けている人または住民税非課税世帯の人は無料になります。ただし、接種する前に「いきいきほーる健康課」で予診票の交付を受け、指定医療機関へ持参する必要があります。
- 接種方法 指定医療機関に予約して受けてください。

●対象 次のいずれかに該当する人

- ▽65歳、70歳、75歳、80歳、85歳、90歳、95歳、100歳の人
- ▽60歳～64歳で心臓、腎臓、呼吸器の機能に障がいのある人
- ▽60歳～64歳でヒト免疫不全ウイルスによって免疫の機能に障がいのある人
- ※平成28年3月31日時点の年齢で判断します。
- ※肺炎球菌ワクチンを接種したことがある人は除きます。

図書館・歴史資料館の情報発信コーナー

# 晴れときどき 読書



●問い合わせ 図書館 ☎ 201-5000  
歴史資料館 ☎ 201-0999

● 4月の休館日 ■が休館日

日	月	火	水	木	金	土
29	30	31	1	2	3	4
5	6	7	8	9	10	11
12	13	14	15	16	17	18
19	20	21	22	23	24	25
26	27	28	29	30	1	2

●開館時間 午前10時～午後6時

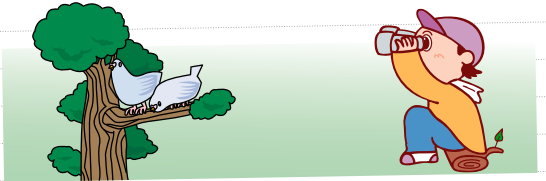


● 4月の図書館・歴史資料館イベント

日程	予定	開始時刻
4日(土)	お話し会 (たんぼぼ)	午後2時
8日(水)	赤ちゃんと楽しむお話し会 (図書館スタッフ)	午前11時
11日(土)	お話し会 (ともしびの会)	午前11時
	大人向け朗読会 (言の葉)	午後2時
11日(土)	お話し会 (絵本ミュージカル)	午後2時30分
	お話し会 (ぷぷら)	午後2時
18日(土)	お話し会 (ぷぷら)	午後2時
19日(日)	親子 de シネマ 「大決戦 超ウルトラ8兄弟」	午後3時
21日(火)	図書館 de シネマ 「人生、いろいろ」	午前11時
25日(土)	お話し会 (ピノキオ文庫)	午前11時30分
	折り紙教室 (折り紙ボランティア水巻)	午後1時30分
26日(日)	お話し会 (図書館スタッフ)	午後2時

## 歴史資料館 野鳥観察会

- とき 5月10日(日) 午前9時30分～正午
- ところ 歴史資料館
- 内容 周辺を歩きながら野鳥観察  
※雨天時は室内学習を行います。
- 定員 15人程度(抽選)
- 費用 20円(保険料)
- 持ってくるもの  
筆記用具、双眼鏡(持っている人のみ)
- 申込方法  
5月3日(日・祝)までに、歴史資料館窓口  
または電話で申し込んでください。



### ちいさなはくさい

くどうなおこ作  
ほてはまたかし絵

### 春の足音を感じる絵本

## 今月のオススメ本

### ●図書館スタッフの紹介文

ある秋の日、畑にまかれた白菜の種。しばらくすると、畑からはみ出したところに小さな芽が出ていました。栄養満点の畑で育つ仲間に比べて、なかなか大きくなりえない白菜は、八百屋のトラックにも乗せてもらえずに一人ぼっちで春を待つこととなります。そんな白菜を見守るのは、畑のそばの柿の木。その姿は子を見守る親のようです。小さな白菜にはどんな春がやってくるのでしょうか。

寒さの中にもほんのり春を感じ始めるこの時期に、ぴったりの絵本です。優しい文章を、味わい深い絵が際立たせています。子どもに読み聞かせた後で、こっそり一人で読みたいくなる絵本です。  
(スタッフK)

## ●今月の新刊

### 一般書

- ブラック オア ホワイト 浅田次郎 著
- 死んでたまるか 伊東潤 著
- 1973 筑豊・最後の坑夫たち 永吉博義・帆足昌平 著
- 自分で治す! 脊柱管狭窄症 竹谷内康修 著

### 児童書

- あぶくたった さいとうしのぶ 著
- じゅんぴはいいかい 荒井良二 著
- ふたりはおばけのふたご!? むらいかよ 著

