

お知らせ

●火災が発生したときは
サイレンを鳴らしています

町内で火災が発生したときは、サイレンを鳴らして注意を呼び掛けています。また、サイレンは消防団の出動合図です。

●火災発生場所を確認したいときは、遠賀郡消防本部が設置している専用電話(災害テレガイド)へ問い合わせてください。

●毎月第2日曜日の正午は、消防団の定例訓練に合わせてサイレンをテストで鳴らしています。

●災害テレガイド ☎(0180)999局998番

●問い合わせ 役場庶務係 ☎201局4321番

岡垣町最大のまつりに遊びに来ませんか

毎年約2万人が訪れる岡垣町最

大のまつり「まつり岡垣」を開催します。楽しいイベント盛りだくさんで、あなたを待っています。

●とき 10月19日(日) 午前10時～午後3時30分

●ところ 岡垣サンリーアイ(岡垣町野間)

●内容 農産物・特産品の販売、ふくおか官兵衛くん&黒田武将隊の出演、びわの種とばし大会、ワールドレストランなど

●問い合わせ まつり岡垣実行委員会(岡垣町役場産業振興課) ☎282局1211番

被爆者二世健康診断

原子爆弾被爆者二世の人の健康診断を行います。

●とき 10月1日(水)～平成27年2月27日(金)の平日午前8時20分～9時

●ところ おなが病院(遠賀町大字尾崎)

※他に県内21か所の実施医療機関

があります。詳しくは問い合わせてください。

●費用 無料

●申込方法 事前に実施医療機関へ電話予約をしてください。

●予約電話番号 おなが病院 ☎282局0121番

●問い合わせ 県健康増進課疾病対策係 ☎(092)643局3267番

中小企業退職金共済制度

10月は加入促進強化月間です

中退共制度は、安全・確実な国の退職金制度です。中退共制度の利用で、事業主と従業員が信頼し合って働くことができます。詳しくは問い合わせください。

●問い合わせ 中小企業退職金共済事業本部 ☎(03)6907局1234番

就業機会の拡大へ

障害者雇用促進面談会

●とき 10月15日(水) 午後0時30分～4時

●ところ 西日本総合展示場新館AIMビル(小倉北区浅野)

●対象 障がいのある求職者

●内容 企業説明、求職者面談

●持ってくるもの 履歴書

●問い合わせ ハローワーク八幡 ☎622局5566番

募集

職業訓練生募集

ポリテクセンター八幡

●とき 12月2日(火)～平成27年5月29日(金)

●ところ ポリテクセンター八幡(八幡西区穴生)

●対象 ハローワークに求職申し込みをしている人

●訓練科目・定員

▽機械加工技術科・15人
▽機械CAD技術科・15人
▽住宅リフォーム技術科・32人
▽若年者機械加工技術科・2人
▽電気設備科・30人

●費用 無料

●教科書、工具、訓練生保険料などは個人負担です。

●申込方法 10月24日(金)までにハローワーク八幡で申し込んでください。

●試験日 11月4日(火)

●問い合わせ ポリテクセンター八幡訓練支援係 ☎641局6909番

講座・講演

成年後見講座

成年後見人の仕事や心構えを分かりやすく解説します。

●とき 10月25日(土) 午後1時30分～4時

●ところ 北九州市立八幡西図書館(八幡西区岸の浦)

●対象 成年後見人や成年後見人制度に興味のある人

●費用 無料

●申込方法 八幡西図書館 ☎642局1186番に申し込んでください。

●問い合わせ 福岡県司法書士会(恒松) ☎621局5515番

相談

みずまきの農地相談会

●とき 10月20日(月) 午前9時～正午

●ところ 役場2階201会議室

●相談員 水巻町農業委員

●内容 農地を借りたい、野菜を作ってみたいなどの相談

●申込方法 事前の準備が必要ですので、10月9日(木)までに予約してください。

●申し込み・問い合わせ 役場産業振興係 ☎201局4321番

今月の納期限

9月30日(火)

国民健康保険税 4期
後期高齢者医療保険料 3期

●問い合わせ
▷役場納税係(町税)
▷役場健康保険係(後期高齢者医療保険料)

巡回交通事故相談

●とき 10月8日(水) 午前10時～午後4時(受け付けは午後3時まで)

●ところ ハピネスなかま(中間市通谷)

●問い合わせ 福岡県交通事故相談所 ☎(092)643-3168

身体障がい者の補装具巡回相談

●とき 10月28日(火) 午前10時～正午、午後1時～3時

●対象 身体障害者手帳を持っていて、肢体不自由の補装具の交付や修理を希望する人

●ところ いきいきほーる

●持ってくるもの 身体障害者手帳、印鑑、今持っている補装具(再交付・修理の場合)

●申込期限 10月27日(月)

●申し込み・問い合わせ 役場障がい支援係 ☎201局4321番

●司法書士・税理士の相続合同相談会

●とき 10月18日(土) 午前10時～午後4時

●ところ 福岡ビル9階第1ホール(福岡市中央区天神)

●定員 9組

●午後 15組

●来場した人から先着順で受け付けます。

秋の交通安全県民運動実施中

身体に取り込まれたアルコールは判断力や注意力、運動能力を低下させます。飲酒することが分かっている車を運転することに「うっかり」はありません。



飲酒運転が引き起こす重大な交通事故。自分だけでなく、今日をひたむきに生きる多くの人の人生を巻き添えにして狂わせませす。飲酒運転の代償が大きいことを実感してからでは遅いのです。交通事故の多くは、交通ルールを守り一人ひとりの心がけと行動で未然に防ぐことができます。尊い命を奪い、悲しみや苦しみを生む交通事故を防止しましょう。

【運動内容とポイント】

- 子どもと高齢者の交通事故を防止しよう
- 飲酒運転を撲滅しよう
▷飲酒運転は絶対にしない、させない。
▷飲酒を伴う会合は公共交通機関を利用する。
- 夕暮れ時と夜間の歩行中・自転車乗用中の交通事故を防止しよう
▷早めに自転車のライトを点灯する。
▷明るい目立つ服装や反射材を着用する。
- 全ての座席のシートベルトとチャイルドシートを正しく着用しよう
▷体格にあったチャイルドシートの選定と後部座席への正しい取り付けを行う。
- 問い合わせ 折尾警察署 ☎691-0110

職場の悩みにアドバイス

休日特別労働相談会

●とき 10月19日(日) 午前10時～午後6時

●ところ 北九州労働者支援事務所(小倉北区内)

●内容 電話または面談による相談

- 費用 無料
- 問い合わせ 県北九州労働者支援事務所 ☎592局3516番
- 社会福祉協議会の相談事業
- 住民相談 高齢や身体が不自由などの理由で、相談に来ることができない人は相談員が自宅を訪問します。
- とき 毎週月曜日・金曜日(祝日は除く) 午後1時～4時
- ※受け付けは午後3時30分までです。
- ※10月3日(金)は10月2日(木)に変更します。
- 相談員 住民相談員
- 行政相談 総務大臣から委嘱を受けた行政相談委員が相談に応じています。
- とき 10月6日(月)・20日(月) 午後1時～4時
- ※受け付けは午後3時30分までです。
- 相談員 行政相談委員
- 弁護士無料法律相談
- とき 10月6日(月)・23日(木) 午後1時～4時
- 定員 各7人(先着順)
- 対象 町内に住む人
- 申込開始日 9月30日(火) 午前8時30分
- 相談員 弁護士
- 共通事項
- ところ いきいきほーる
- 問い合わせ 社会福祉協議会 ☎202局3700番

広告募集中

事業所などの有料広告を募集しています。「広報みずまき」で会社のPRをしてみませんか?

●契約料金 10,000円×掲載回数
1区画(91mm×55mm)
※1回から契約できます。

詳しい掲載条件などは役場企画広報係まで ☎201-4321

学校法人 福岡保健学院 <http://hidamari-ie.jp>

みずまき助産院 ひだまりの家

(広い園庭がありますので、いつでも遊びに来て下さい。)

楽しいイベントご案内

ひだまりの家でのんびり過ごしませんか

★マタニティヨガ (毎週木曜日) ☆10月2日・9日・16日・23日・30日午後1時～ ・参加費 1,000円(要予約) 【当院での出産予定の方は半額】	★産後のヨガ 【毎月第1・第3木曜日】 ☆10月2日・16日 午後2時30分～ ・参加費 1,000円(要予約)	★白川先生の子育て相談会 ☆10月9日(木) 午前10時30分～ ▷対象:2歳児未満 ・参加費 無料(要予約)・参加費 100円	★白川先生のお話 ★絵本の読み聞かせ ☆10月11日(土) 午後2時30分～
--	--	--	---

妊娠、出産、育児、母乳などに関するお問い合わせ、お気軽にご相談ください。

〒807-0051 遠賀郡水巻町立屋敷1-14-50
学校法人 福岡保健学院 みずまき助産院ひだまりの家
TEL: 093-201-7731 FAX: 093-201-7741 E-Mail: jyosanin@hidamari-ie.jp



その猫のしつけは、誰がする？

●問い合わせ 役場環境係 ☎ 201-4321

放し飼いは 近隣住民の迷惑に

役場環境係の窓口では、猫のふんや臭いへの苦情相談が増えています。具体的には「家の庭や玄関先に近所の猫がふんをする」「野良猫に餌を与える人が近所にいるので、辺りが臭くて困る」などです。



猫は犬と違って首輪でつないでおくこともできないので、基本的に屋内で飼わなければなりません。

しかし、一部の心無い飼い主がしつけも行わず、放し飼いに近い状態にしているために、近隣住民の皆さんとトラブルになっています。

また、無責任に餌を与えるだけでしつけなどを行わない人がいれば、集まった野良猫がその周辺にふんをするなどして近隣被害を助長することになってしまいます。

偏った愛護は、結果として猫たちを患者にするだけです。猫に限らず、動物の飼育は責任を持って行いましょう。

無責任な飼い方には 条例を適用

水巻町では「水巻町飼い犬・猫のふん害等の防止に関する条例」を制定しています。全ての猫の飼い主はしつけを含め、きちんとした管理が義務付けられています。

また、野良猫に餌を与えている人もその猫の「飼い主」として見なされ、しつけを含むきちんとした管理を行う義務を負っています(第2条)。くれぐれも、野良猫に安易な気持ちで餌を与えたりしないようにしてください。

忘れていませんか。

就学援助の申請

町内の小学校・中学校や県立中学校に在学している児童生徒は、経済的な理由で就学が困難な場合、教育費の援助を受けることができます。

●対象

▷生活保護法に定められた「要保護者」と同程度に困窮している人

▷特に補助の必要があると認められる人

※生活保護法の教育扶助を受けている人は除きます。

●注意事項

▷支給は申請の翌月分からとなります。申請日より以前の月の分を、さかのぼって支給することはできませんので、早めに手続きをしてください。

▷就学援助の認定は、前年の所得金額などで判断します。以前認定されていても、年に一度の申請が

必要です。

▷県立中学校の場合は、援助の内容が一部異なります。
▷特別支援学級の児童生徒や、法律に規定された障がいを持つ児童生徒は、その他の補助制度に該当することがあります。詳しくは問い合わせてください。

●持ってくるもの

▷生計を同一にする人の平成25年中の所得を確認できる書類(課税証明書など)

▷最近の家賃の月額がわかるもの(賃貸契約書や最近の口座引き落とし額がわかる通帳のコピーなど)
※持家に住んでいる人は必要ありません。

▷印鑑

●申し込み・問い合わせ

役場学校教育係 ☎ 201-4321



体力テストと ウォーキング教室

●とき 10月19日(日) 午前9時から
※受付は午前8時30分からです。

●ところ 町民体育館

●対象 平成26年4月1日時点で、20歳～79歳の人

●内容 握力測定、上体起こし、ウォーキング教室など

●費用 無料

●持ってくるもの 上履き、飲み物、タオル

●申込期限 10月10日(金)

●申し込み・問い合わせ

総合運動公園スポーツ振興係 ☎ 201-4000



南部公民館まつり

オープンサークルDAY

南部公民館を利用しているサークルが、日ごろの成果を発表します。文化体験コーナーやフードコーナーなども準備して、あなたの来場を待っています。

●とき

11月1日(土) 午前9時30分～午後3時

●ところ 南部公民館大ホール・ふれあい広場

●費用 無料

●発表会タイムスケジュール

時間	内容	団体名
午前10時30分	ソーラン節	第二保育所
午前11時	フラダンス	夏休みチャレンジャー
午前11時30分	健康体操	すこやか会
正午	太極拳	拳美会
午後0時30分	コーラス	夏休みチャレンジャー 水巻少年少女合唱団
午後1時30分	バナナのたたき売り	バナナのたたき売り連合会
午後2時	沖縄エイサー	福原学園沖縄県人会

※都合により内容が変更になる場合があります。

●文化体験コーナー

▷編み物体験(編み物趣味の会)

▷生け花アレンジ体験(いけばな専心池坊)

※受け付けは午後2時までです。

●フードコーナー

ピザ、空揚げ、赤飯、ドーナツなど

●問い合わせ 南部公民館 ☎ 202-2472

小学校教科用 図書が決定しました

遠賀郡・中間市で平成27年度から4年間使用する教科書が決定しました。誰でも見ることがができる見本展示も行っています。

教科書の種目	教科書名	発行者名
国語	国語	光村図書出版(株)
書写	書写	光村図書出版(株)
社会	小学社会	教育出版(株)
地図	楽しく学ぶ小学生の地図帳	(株)帝国書院
算数	わくわく算数	(株)新興出版社啓林館
理科	新版 たのしい理科	大日本図書(株)
生活	いきいき せいかつ せいかつ たんけんブック	(株)新興出版社啓林館
音楽	小学生の音楽	(株)教育芸術社
図画工作	図画工作	日本文教出版(株)
家庭	小学校わたしたちの家庭科	開隆堂出版(株)
保健	新版 小学保健	(株)光文書院

●見本展示場所

▷役場学校教育係

▷頃末小学校

●問い合わせ 役場学校教育係 ☎ 201-4321

10月の親子で遊ぼう(予約制)

どこでも広場



●とき

10月17日(金) 午前10時～午後0時30分

●ところ みどりんぱあーく(雨天時は子育て支援センター)

※午前11時ごろから子育て支援センターに移動して、昼食を食べます。

●対象 0歳～就学前の子どもとその保護者

●内容 戸外遊び、ミニカフェ

●持ってくるもの 弁当、お茶

●申し込み・問い合わせ

子育て支援センター ☎ 203-5772

●子育て支援センター行事のため、10月16日(木)・17日(金)・31日(金)は午後を臨時休館します。(相談は受け付けます)

●土曜日開所(偶数月第3土曜日)をしています。この機会に遊びに来ませんか。

◇10月18日(土) 午前9時～正午

資源の再活用は、循環型社会の第一歩

資源物を回収している 団体を紹介します

「紙類」や「ビン・カン」などの資源物が、各家庭でたまっていませんか。

資源物は一般ごみとして出すよりも、資源として回収した方が家計にも地球にも得になります。町内で、資源物を回収している団体がありますので、ぜひ活用してください。

【資源物として回収できるもの】

- ▷新聞紙、段ボール、雑誌、牛乳パックなどの紙類
- ▷アルミ缶、スチール缶などの金属類
- ▷服や布などの衣類
- ▷ペットボトル
- ▷ビン類

※団体によっては、回収していない資源があります。収集日や収集場所など、詳しくは下の表の各回収団体に問い合わせてください。

●問い合わせ 役場環境係 ☎ 201-4321



校区	資源物回収団体名	代表者名	連絡先
伊左座校区	伊左座ふれあい体操		
	伊左座水泳スポーツ少年団		
	二区子供会		
	立屋敷区		
	サニー区会		
	みずほ区		
	伊左座児童部		
吉田校区	のぞみ野区子供会		
	下二公民館		
	水巻町立吉田小学校PTA		
	宮尾台シニア会		
	みどりの会		
	吉田一公民館		
	吉田団地子供育成会		
頃末校区	吉田三区育成会		
	水巻町美吉野区福祉会		
	鯉口分譲自治会		
	ひまわり会		
	頃末北区子ども会		
	高尾自治会		
	中央区育成会		
町内全域	頃末南区育成会		
	美吉野育成会		
	鯉口団地子供会		

個人情報のため
掲載を控えています

校区	資源物回収団体名	代表者名	連絡先
机校区	古賀団地自治会		
	新生街区		
	えぶり資源回収親睦会		
	古賀子供会		
	老人クラブ寿会		
	梅ノ木団地西区子ども育成会		
	梅ノ木団地東子供育成会		
猪熊校区	緑ヶ丘区自治会		
	樋口育成会		
	おかの台子供会		
	猪熊自治会		
	高松老人会		
	猪熊区婦人会		
	FCジークふくおか		
町内全域	日本ボーイスカウト遠賀第3団		
	水巻町母子寡婦福祉会		
	社会福祉法人はまゆう福祉会		
	地域活動支援センターはまゆう		
	社会福祉法人はまゆう福祉会		
	はまゆうサポートセンター		
	障害者支援施設水巻学園		
水巻南中学校後援会			

個人情報のため
掲載を控えています

●平成26年度第2回町営住宅（空家）入居者募集戸数

町営住宅	構造	間取り	階数	家賃	戸数
高松	中耐5階建	6-4.5-4.5-K	3階	16,000円	1
	中耐5階建	6-6-4.5-K	3・4階	18,000円	3
	中耐5階建	6-6-6-K	4階	20,000円	1
	中耐5階建	6-6-6-K	3階	22,000円	1
二	中耐4階建	6-6-4.5-DK	3階	15,200円～29,800円	1
	中耐4階建	6-6-6-DK	1階	15,900円～31,300円	1
鯉口	中耐5階建	6-6-6-K	2階	20,000円	1
	中耐5階建	6-6-6-K	3階	21,000円	1
合計					10

- 【共通事項】
▷応募者が多い場合は、抽選で入居者を決めず。
▷低階層(1階)は、当選者の中から高齢者・身体障がい者世帯を優先します。
- 【二町営住宅】
▷入居者の収入に応じて家賃を設定します。
▷今回募集する空家は単身での入居はできません。

●収入基準の年収早見表／年間総収入額（税込）

世帯層	収入月額	申込者以外の同居の扶養親族の人数				
		0人	1人	2人	3人	4人
一般	158,000円以下	2,967,999円以下	3,511,999円以下	3,995,999円以下	4,471,999円以下	4,947,999円以下
裁量	214,000円以下	3,887,999円以下	4,363,999円以下	4,835,999円以下	5,311,999円以下	5,787,999円以下

※給与所得者が1人で、そのほかに収入のある人がなく、また同居の扶養親族の控除以外には各種の控除がない場合の収入基準です。

町営住宅に 住みませんか



申し込みは9月26日から受け付けます

●申込期間 9月26日（金）～10月10日（金）

●公開抽選日 11月5日（水）

●入居可能日 11月28日（金）

●申込資格 次の条件を全て満たす人

- ①町内に住所または勤務先がある
- ②同居している親族があるか、同居しようとする親族がある（結婚予定者を含みます）
- ③年齢などで単身入居ができる場合がある
- ④申込者と同居親族の収入の合計が入居収入基準以下である
- ⑤住宅に困っている
- ⑥家賃などの支払いが確実な連帯保証人が一人いる
- ⑦入居する世帯の全員が町営住宅内で円満な社会生活ができる
- ⑧税などの滞納がない
- ⑨暴力団員ではない

裁量階層世帯は収入基準が緩和されます

高齢者・障がい者世帯などは裁量階層世帯と呼ばれ、収入基準が緩やかになります。具体的には次のような世帯です。
①次のいずれかに該当する人がいる世帯
▽身体障がい者（身体障害者手帳

1～4級）
▽精神障がい者（精神障害者保健福祉手帳1、2級程度）
▽知的障がい者（療育手帳重度または中程度）
▽戦傷病者手帳の交付を受けている人（恩給法別表第一号表の特例項症（第六項症と第一款症））
▽原子爆弾被爆者の医療に関する認定を受けている人

▽海外からの引揚者（厚生労働大臣の証明した人）で、引き揚げた日から5年を経過していない人
▽ハンセン病療養所などの入所者
▽中学校卒業までの子ども
②60歳以上の人のみの世帯（18歳未満の人が同居する場合も含みます）

※例外がありますので、詳しくは問い合わせてください。

問い合わせは 役場住宅係窓口へ

入居申込用紙は役場2階の住宅係に用意しています。

必要な条件や、提出書類などがありますので、詳しくは問い合わせてください。

※申し込みは1世帯1戸です。 ※郵送では、申し込みできません。 ※公営住宅契約者の人は、申し込みができない場合があります。

●問い合わせ 役場住宅係 ☎ 2011局4321番

行事予定

10月

し尿収集日

日・曜	行事名	時間	場所	問い合わせ
2木	住民相談	13:00～16:00	いきいきほーる	社会福祉協議会
4土	大貝彌太郎遺作展 PART2 ※11月3日(月・祝)まで開催	10:00～18:00	図書館・歴史資料館	歴史資料館
6月	住民相談 (毎週月曜日・金曜日) ※10月3日(金)は中止します。	13:00～16:00	いきいきほーる	社会福祉協議会
6月	行政相談	13:00～16:00	いきいきほーる	社会福祉協議会
20月	行政相談	13:00～16:00	いきいきほーる	社会福祉協議会
25土	コスモまつり	11:30～18:00	みどりんばあーく	産業振興係
26日	コスモまつり	10:00～16:00	みどりんばあーく	産業振興係

日・曜	人頭制・従量制
1水	猪熊4・6～9丁目 頃末北1・2丁目 立屋敷1・2丁目(4～8番)
2木	猪熊2・4・5・6・8・9丁目 頃末南1丁目(1～7番) 立屋敷2丁目(9～17番)・3丁目
3金	猪熊4・5・7・9丁目 頃末北3丁目(12番) 頃末南1丁目(8～20番)
6月	頃末北2丁目(1・5番) 頃末北3丁目(1・3・5・16番) 頃末南1丁目(21～35番) 頃末南3丁目(1～20番)
7火	頃末北2丁目(1・4・5番) 頃末北3丁目(1・3・4・7番) 月2回まわり(環整) 頃末南3丁目(21～31番) 吉田東1・2丁目(1～4番)
8水	頃末北2丁目(1・4・5番) 頃末北3丁目(4・6・7・8・13番) 月2回まわり①(太洋社)
9木	古賀 頃末北 猪熊 梅ノ木団地 月2回まわり②(太洋社)
10金	古賀1・3丁目 机 吉田東3・4丁目 吉田東2丁目(5～22番)
14火	机 月2回まわり③(太洋社)
15水	吉田西1・2丁目(1～6番) 吉田東5丁目
16木	古賀3丁目 頃末南2丁目 頃末北1・3・4丁目 吉田西3・4丁目 吉田西2丁目(7～20番)
17金	猪熊3丁目(3番) 吉田西5丁目 美吉野 月2回まわり頃末北(東管社) 樋口東 樋口 中央 吉田南1～5丁目 下二東1～3丁目 下二西1・2丁目(1～7番)
20月	猪熊5丁目(5・11番) 二東1丁目 月2回まわり猪熊・頃末北(東管社) 下二西2丁目(8～18番)・3丁目
21火	猪熊5丁目(2・4・5番) 樋口 吉田団地1～3・4番(87～108) 吉田団地5・6・8番(37・38・46・47) 月2回まわり(環整) 二東2・3丁目(1番) 吉田団地4番(66～71) 吉田団地7・8番(39～45・48～57)
22水	猪熊1～3丁目 古賀2丁目 月2回まわり①(太洋社)
23木	猪熊1～3丁目 古賀2丁目 月2回まわり①(太洋社)
24金	月2回まわり②(太洋社)
27月	二東3丁目(2～15番)
28火	樋口5番 猪熊7丁目(13番) 月2回まわり月末(東管社) 二東3丁目(16～21番) 二西1・2丁目(1・2番)
29水	月2回まわり③(太洋社)
30木	二西2丁目(3～12番) 二西3・4丁目(1～3番)
31金	二西4丁目(4～13番) 伊左座1～5丁目

消費生活HOTLINE

注文していないのに「冷蔵庫を送る」という電子メールが届いたら

●問い合わせ 消費生活相談窓口 ☎ 201-4321
▷受付時間 午前9時～午後4時30分

「注文内容確認」というタイトルの、身に覚えのない電子メールが届き、「冷蔵庫を送る」という内容だったとの相談が町内に住む人から寄せられました。「注文の覚えがなければキャンセルを」と書かれていたのでクリックしたところ、出会い系サイトにつながってしまったとのこと。また、同様の手口で高級純金時計など他の商品での相談も寄せられています。

このように注文のキャンセル手続きと思わせて出会い系サイトに誘導する詐欺が増えていよう。商品を送ると言われても、身に覚えがなければ、返信したり問い合わせたりせずに無視をしてください。



おぼえがないよ

町の人口 (面積 11.03km²)

25年8月	26年8月	8月の人の動き
29,454人	人口 29,309人	出生 ▶ 18人
13,829人	男性 13,743人	死亡 ▶ 29人
15,625人	女性 15,566人	転入 ▶ 100人
13,001世帯	世帯数 13,048世帯	転出 ▶ 76人
		その他 ▶ 0人

救急	火災	種類	町名
144	2	水巻	芦屋
59	0	遠賀	岡垣
74	0	合計	
130	0		
407	2		

管内火災・救急件数 (8月)



いきいきほーる 健康ひろば

●申し込み・問い合わせ

いきいきほーる健康課 ☎ 202-3212

乳幼児の健診スケジュール

- 乳幼児の健診場所 いきいきほーる
- 持ってくるもの 郵送する案内文書を見てください。



<4か月児健診>

- とき 10月15日(水)
- ▷受付 午後0時40分～0時50分
- 対象 平成26年5月18日～6月15日生まれの乳児
- ※同時にお母さんの歯科健診も行いますので、歯磨きをしてきてください。

<7か月児健診>

- とき 10月10日(金)
- ▷受付 午後0時40分～0時50分
- 対象 平成26年2月13日～3月10日生まれの乳児

<1歳6か月児健診>

- とき 10月17日(金)
- ▷受付 午後0時40分～0時50分
- 対象 平成25年3月生まれの幼児

<2歳児歯科健診、フッ素塗布>

- とき 10月16日(木)
- ▷受付 午後1時10分～1時30分
- 対象 平成24年10月～11月生まれの幼児

<2歳児フッ素塗布2・3回目>

- とき 10月16日(木)
- ▷受付 午後0時40分～1時30分
- 対象 平成23年10月～平成24年7月生まれの幼児
- ※転入で1回目のフッ素塗布を受けていない場合は問い合わせてください。

地区公民館などで学ぶ 地区料理講習会

健康づくりに役立つ料理講習会を行います。地区の公民館で高血圧を予防する料理を学びませんか。



- とき・ところ
- ▽10月2日(木) 樋口公民館
- ▽10月7日(火) いきいきほーる
- (頃末地区対象)
- ▽10月8日(水) 吉田三区公民館
- ▽10月9日(木) いきいきほーる (二地区対象)
- ▽10月14日(火) 古賀公民館
- ▽10月17日(金) 猪熊公民館
- ▽10月21日(火) 高尾公民館
- ▽10月22日(水) 美吉野公民館
- ▽10月28日(火) みずほ公民館

- 時間 午前9時～午後1時
- 対象 町内に住んでいる18歳以上の市民
- 内容 減塩の料理教室(食生活改善推進会)、健康講話「血圧と塩分」(保健師・管理栄養士)
- 費用 400円
- 定員 各20人程度(先着順)
- 持ってくるもの エプロン、三角さん、筆記用具、みそ汁(具なし)を50cc程度(塩分を測ります)
- 申込期限 各日程の1週間前

離乳食教室 わんぱくランチ

- とき 10月8日(水) 午後1時～3時
- ※受け付けは午後0時45分～1時です。

- ところ いきいきほーる
- 対象 妊婦や1歳6か月までの乳児を育児中の人とその家族
- 内容 管理栄養士の講話と調理実演、離乳食の試食
- ※調理実演は行いません。
- 定員 15人
- ※応募多数のときは初回の人を優先します。
- 持ってくるもの 筆記用具、母子健康手帳
- 申込期限 10月1日(水)
- 託児 希望する人は申込時に予約してください。
- ※飲みもの(お茶やミルク、ミルク用のお湯)、タオル、おむつ、お尻拭きペーパー、着替えなどを持ってきてください。

看護師などの 復職支援セミナー

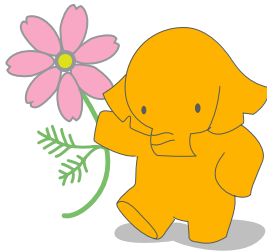
現場復帰に不安のある人はいます。

- ところ おなが病院(遠賀町尾崎)・おながき病院(岡垣町大字手野)
- 対象 未就業の看護師・准看護師
- ※就業中の看護師・准看護師も、復職までの期間が長かった場合は参加できます。
- 内容 講義、技術演習(注射・採血、輸液ポンプの取扱、口腔ケア、移動動作)など
- 費用 無料
- 申込期限 10月7日(火)
- 申し込み・問い合わせ 遠賀中間医師会おなが病院看護部 ☎ 281局2810番
- とき 10月15日・22日・29日、11月5日・12日・19日(全6回・水曜日)の午後1時30分～4時30分



図書館・歴史資料館の情報発信コーナー

晴れときどき
読書



●問い合わせ 図書館☎ 201-5000
歴史資料館☎ 201-0999

●10月の休館日 ■が休館日

日	月	火	水	木	金	土
28	29	30	1	2	3	4
5	6	7	8	9	10	11
12	13	14	15	16	17	18
19	20	21	22	23	24	25
26	27	28	29	30	31	1

●開館時間 午前10時～午後6時

●10月の図書館・歴史資料館イベント

日程	予定	開始時刻
4日(土)	お話し会 (たんぼぼ)	午後2時
8日(水)	赤ちゃんとお話し会 (図書館スタッフ)	午前11時
11日(土)	お話し会 (ともしびの会)	午前11時
	お話し会 (言の葉)	午後2時
	お話し会 (絵本ミュージカル)	午後2時30分
18日(土)	お話し会 (ぷぷら)	午後2時
19日(日)	英語となかよし (ラルフさん)	午前11時
	お話し会 (ふくちゃん)	午後2時
25日(土)	お話し会 (ピノキオ文庫)	午前11時30分
	折り紙教室 (おりがみボランティア水巻) ※「グループ室1」で行います。	午後1時30分
26日(日)	お話し会 (図書館スタッフ)	午後2時

おおがいやたるう
大貝彌太郎遺作展 PART2



町出身の大貝彌太郎画伯の油彩、夏みかん(油彩)水彩、デッサンなど100点あまりを公開します。

- とき 10月4日(土)～11月3日(月・祝)
- ところ 図書館・歴史資料館(町民ギャラリー、視聴覚ホール)

【関連イベント①】大貝彌太郎に捧げるコンサート

●とき 10月4日(土) 午後7時～7時45分
※開場は午後6時45分です。

●内容 「Duoアランフェス」のギターとバイオリン演奏

【関連イベント②】講演会と絵画見学会

●とき 10月10日(金) 午後6時30分～8時30分
※開場は午後6時15分です。

●講師 佐藤幸乃さん(画家、大貝彌太郎遺作展実行委員長)

【関連イベント①②共通事項】

- ところ 水巻町図書館・歴史資料館(エントランスホール)
- 費用 無料
- 定員 70人(先着順)
- 申込方法 図書館カウンターで申し込んでください。



ボブという名のストリートキャット

ジェームズ・ボーエン 著

人は誰でも、立ち直れる!

今月のオススメ本

●図書館スタッフの紹介文

ヘロイン中毒から抜け出せず政府から保護を受けながら生活していた青年が、ある日一匹の美しい雄猫と出会い、人生を立て直すための行動を始めます。

「誰にでも人生のセカンドチャンスはめぐってくる」本書の中で何度も出てくる言葉です。チャンスをふいにするが、つかみ取るかは、結局自分次第です。苦しい現状や嫌いな自分から目をそらさず、行動しなければ誰も助けてはくれないのです。その小さなきっかけを猫がもたらしてくれたのでしょうか。人生は、自分が真剣であり続ける限り、たとえ失敗しても何度でもやり直すことができる、この本を読んでそう感じました。(スタッフH)

●今月の新刊

一般書

- 天に星 地に花
はきはきほふせい
帯木蓬生 著
- 理系アナ樹太一の生物部な毎日
樹太一 著
- 白玉屋新三郎の白玉レシピ
白玉屋新三郎 著
- 五十肩はこう治す!
高林孝光 著

児童書

- こけしのゆめ
チャンキー松本 著
- かえってきたへんしんトンネル
あきやまただし 著
- にほんごであそぼ童謡
ひびのこづえ 著

