

健康づくり推進協議会 委員募集中

町の健康づくりの推進、評価、見直しを目的とした、健康づくり推進協議会の委員を募集しています。詳しくは問い合わせください。

- 申込期限 3月20日(木)
- 申し込み・問い合わせ
いきいきほーる健康課



お知らせ版

NO.323

T O W N M I Z U M A K I I S S U E

広報 みずまき

http://www.town.mizumaki.lg.jp/

みずまき 生活情報

INFORMATION

水巻町役場 ☎ 201-4321
FAX 201-4423

中央公民館 ☎ 201-0401
FAX 201-0411

南部公民館 ☎ 202-2472
FAX 202-2473

総合運動公園
・スポーツ振興係 ☎ 201-4000
・テニスコート ☎ 201-5757

いきいきほーる
・健康課 ☎ 202-3212
FAX 202-3621

子育て支援センター ☎ 203-5772
FAX 203-5806

児童少年相談センター ☎ 203-1555
FAX 203-1553

図書館 ☎ 201-5000
FAX 201-0995

歴史資料館 ☎ 201-0999
えぶり山荘 ☎ 202-6230

障害者福祉センター ☎ 201-0794

高齢者福祉センター ☎ 201-3344

【遠賀・中間の休日救急医療】
遠賀・中間休日急病センター ☎ 282-9919
●診療日 日曜日・祝日・12月31日～
1月3日の午前9時～午後4時30分
(1月1日は正午からです)
▷診療科目 内科・小児科

お知らせ

登録内容を確認できます
農業委員会選挙人名簿の縦覧

1月1日時点の登録内容で作成した農業委員会の選挙人名簿を縦

覧することが出来ます。

●縦覧期限 3月9日(日) 午後5時まで

●ところ 水巻町選挙管理委員会窓口(役場住民課内)

●対象 農業委員会の選挙権を有する人

●問い合わせ 水巻町選挙管理委員会(役場住民課内)

3月9日は
環境美化の日です

町内一斉の清掃活動を「環境美化の日」に行います。

「子どもの日」 赤ちゃん写真大募集



広報みずまき5月10日号に掲載する赤ちゃんの写真を募集します。(先着60人)

●対象 平成25年1月～平成26年3月生まれの町内の赤ちゃん
※平成25年5月10日号に掲載した人は除きます。

●申込方法 赤ちゃんの写真1枚を持って役場企画広報係窓口で申し込んでください。また、郵送や電子メールでも申し込めます。その際は、次の記入事項と写真を送ってください。

- ▷記入事項 タイトル「子どもの日の赤ちゃん写真」、赤ちゃんの名前、生年月日、住所、電話番号
- ▷郵送先 〒807-8501水巻町役場企画広報係(住所不要)
- ▷メール koho@town.mizumaki.lg.jp
- 申込期限 3月28日(金)
- 問い合わせ 役場企画広報係

水巻町国際交流協会 10周年記念式典

水巻町国際交流協会は設立から10周年を迎えます。みんなで一緒に祝いましょ。

●とき 3月2日(日) 午前10時～午後1時30分

●ところ 中央公民館

●内容 記念式典、アトラクション、出店

●問い合わせ 水巻町国際交流協会 ☎ 201局4321番

●とき 3月9日(日)

●問い合わせ 役場環境係

町排水設備指定工事店の登録申請を受け付けます

【新規・更新登録申請】

- 対象 登録期限が平成26年3月31日までの業者
- ▽新規に登録をしようとする業者 ※町で登録された排水設備責任技術者を、1人以上専属雇用していることが条件です。
- 申込期間 3月3日(月)～10日(月)の平日午前9時～午後5時
- ※申込用紙は役場上下水道課の窓口を用意しています。また、町のホームページからも様式をダウンロードできます。
- 費用 3万円
- ※申請時に必要です。
- 【新規登録講習会】
- とき 3月20日(木) 午後6時から
- ところ 役場別館第1会議室

申し込み・問い合わせ 役場上下水道課 ☎201局4321番

春季火災予防運動週間

- 3月1日(土)～7日(金)は、春季火災予防運動週間です。期間中は午後7時から20秒間、サイレンを鳴らします。火災予防のため、次の点に注意しましょう。
- 3つの習慣
 - ▽寝たばこは、絶対にやめる。
 - ▽ストーブは、燃えやすいものから離れた位置で使用する。
 - ▽ガスコンロなどのそばを離れるときは、必ず火を消す。
- 4つの対策
 - ▽逃げ遅れを防ぐために、住宅用火災警報器を設置する。
 - ▽寝具や衣類、カーテンからの火災を防ぐために、燃えにくい製品を使用する。
 - ▽火が小さなうちに消すために、住宅用消火器などを設置する。
 - ▽お年寄りや身体の不自由な人を

今月の納期限
2月28日(金)

- 4 期 固定資産税
- 9 期 国民健康保険税
- 8 期 後期高齢者医療保険料
- 問い合わせ
 - ▷役場納税係(町税)
 - ▷役場健康保険係(後期高齢者医療保険料)

巡回交通事故相談

- とき 3月12日(水) 午前10時～午後4時(受け付けは午後3時まで)
- ところ ハビネスなかま(中間市通谷)
- 問い合わせ 福岡県交通事故相談所 ☎(092) 643-3168

4月1日からごみ袋の料金を改定します

- 主な改定内容
 - ▽もえるごみ(大) 714円↓734円
 - ▽もえないごみ(大) 714円↓734円
 - ▽ビン・カン(大) 306円↓315円
 - ▽プラスチック製容器包装(大) 306円↓315円
- ※その他の指定ごみ袋も料金が改定されます。
- 問い合わせ 遠賀・中間地域広域行政事務組合業務第1課 ☎293局3581番

遠賀川の河川敷をきれいにクリーンキャンペーン

- 遠賀川河川敷の清掃活動を行います。皆さん、ぜひ参加してください。参加者には粗品を準備しています。
- とき 3月2日(日) 午前10時30分から
- ところ 遠賀川植木まつり会場(猪熊河川敷)

相談

みずまきの農地相談会

- とき 3月20日(木) 午前9時～正午
- ところ 役場2階201会議室
- 相談員 水巻町農業委員
- 内容 農地を借りたい、野菜を作ってみたいなどの相談
- 申込期限 準備のため、なるべく3月18日(火)までに予約してください。
- 申し込み・問い合わせ 役場産業振興係 ☎201局4321番

住民相談

- 高齢や身体が不自由などの理由で、相談に来ることができない人は自宅へ相談員が伺います。
- とき 毎週月曜日(金曜日(祝日は除く)) 午後1時～4時
- ※受け付けは午後3時30分までです。
- ところ いきいきほーる
- ※相談は電話でも受け付けます。
- 相談員 住民相談員
- 問い合わせ 社会福祉協議会 ☎202局3700番

行政相談

- 行政相談では、総務大臣から委嘱を受けた行政相談委員が相談に応じます。
- とき 3月3日(月) 午後1時～4時
- ※受け付けは午後3時30分までです。

献血車がやってきます

- 皆さんの協力をお願いします。
- とき 2月27日(木) 午前10時～11時30分、午後0時30分～4時
- ところ 中央公民館
- とき 3月10日(月) 午後2時～4時
- ところ 南部公民館
- 問い合わせ 社会福祉協議会 ☎202局3700番

ポートルース芦屋でフリーマーケット開催

- とき 3月9日(日) 午前9時45分～午後3時
- ところ ポートルース芦屋(芦屋町大字芦屋)
- ※出店の受け付けは終了しています。
- 問い合わせ ポートルース芦屋企画宣伝係 ☎223局0581番

募集

シルバー能力活用事業臨時職員募集

- シルバー能力活用事業の監督補助員を募集します。
- 対象 体力に自信がある人で普通自動車免許を持ち、パソコンの操作ができる人
- ※大型自動車免許を取得している人を優遇します。

- ところ いきいきほーる
- 相談員 行政相談委員
- 問い合わせ 社会福祉協議会 ☎202局3700番

弁護士の無料法律相談

- とき 3月10日(月)・20日(木) 午後1時～4時
- ところ いきいきほーる
- 定員 各7人(先着順)
- 対象 町内に住む人
- 申込開始日 3月4日(火) 午前8時30分
- 相談員 弁護士
- 問い合わせ 社会福祉協議会 ☎202局3700番

司法書士の無料法律相談

- とき 3月8日(土) 午後1時～4時
- ※受け付けは午後3時30分までです。
- ところ いきいきほーる
- 内容 財産、相続、多重債務などの相談
- 相談員 司法書士
- 問い合わせ 社会福祉協議会 ☎202局3700番

消費税増税がもうすぐです引き上げ時のトラブル相談

- 事業者、消費者からの消費税の転嫁、広告・宣伝、便乗値上げなどの相談を電話で受け付けます。
- とき 平日午前9時～午後5時
- ※3月、4月は土曜日も受け付けます。

定員 1人程度(選考) 勤務時間 午前8時30分～午後5時

- ※15日程度の勤務となります。
- 勤務地 シルバー能力活用事業事務所(吉田団地)
- 賃金 日額6300円
- 雇用期間 4月1日(火)～10月31日(金)
- 申込方法 社会福祉協議会窓口にある申込用紙に写真を添付して提出してください。
- ※面接日などは別途連絡します。
- 申込期限 3月3日(月)
- 問い合わせ 社会福祉協議会 ☎202局3700番

遠賀川植木まつりフリーマーケット出店募集

- とき 4月6日(日)・20日(日) 午前10時～午後3時
- ところ 遠賀川植木まつり会場内(猪熊河川敷)
- 費用 1区画(25m×25m) 1日1000円
- ※偽ブランド品やコピー商品、わいせつ物、飲食物などの販売はできません。
- 区画数 15区画(予定)
- ※出店は、原則として申請書の受付順となります。
- 申込方法 社会福祉協議会の窓口で申し込んでください。
- 申込期限 各開催日の1週間前
- 問い合わせ 社会福祉協議会 ☎202局3700番

出張労働相談会

- 職場のいじめや解雇などの労働問題の相談を受け付けます。職場でのさまざまな悩みを気軽に相談してみませんか。
- とき 3月5日(水) 午後3時～8時
- ※予約は不要です。
- ところ 中間市中央公民館(中間市蓮花寺)
- 費用 無料
- 問い合わせ 県北九州労働者支援事務所 ☎592局3516番

国民健康保険運営協議会委員を募集します

国民健康保険の運営について、審議を行う協議会の委員を募集します。

- 対象 次の全ての条件に該当する人
 - ▽町内に住んでいる人
 - ▽水巻町国民健康保険の被保険者である人
 - ▽平成26年4月1日時点で73歳以下の人
 - ▽年2回程度の会議(日中)に参加可能な人
- 任期 4月1日(火)～平成28年3月31日(木)
- 定員 1人(選考)
- 報酬 町の条例に基づいて報酬と交通費を支給します。
- 申込方法 健康保険係窓口または町ホームページの申込用紙に必要事項を記入して、提出してください。
- 申込期限 3月20日(木)
- 申し込み・問い合わせ 役場健康保険係 ☎201局4321番

職業訓練生募集

- とき 5月2日(金)～10月28日(火)
- ところ ポリテクセンター八幡(八幡西区穴生)
- 対象 ハローワークに求職申し込みをしている人

講座・講演

しつけの悩みを解決 犬の育て方教室

- 講習とモデル犬の実技で、しつけ方を説明します。
- とき 3月24日(月) 午後1時30分～4時
- ※受け付けは午後1時からです。
- ところ 宗像総合庁舎(宗像市東郷)
- ※犬の同伴はできません。
- 定員 30人(先着順)
- 申込期限 3月18日(火)
- 申し込み・問い合わせ 宗像・遠賀保健福祉環境事務所保健衛生課 ☎(0940) 36局6098番

学校法人 福岡保健学院 <http://hidamari-ie.jp>

みずまき助産院 ひだまりの家
(広い庭園がありますので、いつでも遊びに来て下さい。)

楽しいイベントご案内

☆2月27日(木) 午前10時30分～ ▷白川先生の子育て相談会 ▷対象:2歳児未満 ・参加費 無料(要予約)	☆3月6日(木) 午後1時～ ▷マタニティヨガ 参加費 1,000円(要予約) ※当院での出産予定の方は半額。	☆3月20日(木) 午後2時30分～ ▷安産教室 【毎月第3木曜日】 ・参加費 500円(要予約)
---	---	---

妊娠、出産、育児、母乳などに関するお問い合わせ、お気軽にご相談ください。

〒807-0051 遠賀郡水巻町立屋敷1-14-50
学校法人 福岡保健学院 みずまき助産院ひだまりの家
TEL: 093-201-7731 FAX: 093-201-7741 Eメール: jyosanin@hidamari-ie.jp



仲間と遊び、ふれあう場所 子どもクラブで思い出づくり

読書やささまざまな遊びを楽しみながら、仲間との思い出づくり、居場所づくりを行う子どもクラブに参加しませんか。



- とき 3月25日(火)～4月4日(金)
午前9時～午後3時(全8日間)
※土曜日・日曜日・月曜日は除きます。
- ところ 社会福祉法人福祉松快園(吉田南)
- 対象 小学1年生～6年生の児童
※新1年生は対象外です。また、6年生は3月中のみ利用できます。
- 定員 おおむね40人(抽選)
- 持ってくるもの 弁当・お茶
- 費用 利用料日額300円・保険料1,600円
※平成25年度中に子どもクラブを利用している人の保険料は800円です。
- 申込方法
▷2月28日(金)～3月7日(金)に、電話または役場子育て支援係窓口で申し込んでください。
▷3月上旬に抽選結果を通知します。決定通知書が届いたら、3月13日(木)～20日(木)に通知書を持って、役場子育て支援係窓口に来てください。保険料の納入などの手続きが必要です。
※期間内に手続きが完了しない場合は、利用できませんので注意してください。
- 申し込み・問い合わせ
役場子育て支援係 ☎ 201-4321

みんなであそぼう



3月の親子で遊ぼう(予約制)

- 「親子で遊ぼう」では、毎月異なる内容で、親子で楽しめる遊びを紹介しています。3月は子育て支援センターで行うお楽しみ会です。みんなであそんでたくさん笑いましょう。
- ※子育て支援センターは、親子で遊ぼう開催のため、3月5日(水)～7日(金)の午後を閉館とします。
- とき 3月6日(木)・3月7日(金) 午前10時～11時(どちらかの希望日で申し込んでください)
 - ※午前9時45分から受け付けます。
 - ところ 子育て支援センター
 - 申し込み・問い合わせ
子育て支援センター ☎ 203-5772

小学校・中学校の教育費を援助します 就学援助の申請



町内の小学校・中学校や県立中学校に在学・入学する児童生徒の保護者は、経済的な理由で就学が困難な場合、平成26年度の教育費の援助を受けることができます。

- 対象
▷生活保護法に定められた「要保護者」と同程度に困窮している人
▷特に補助の必要があると認められる人
※生活保護法の教育扶助を受けている人は除きます。
- 申込期限
▷在校生 3月31日(月)
▷小・中学校の新1年生 入学式当日
- 注意すること
▷申込期間後の申請は、翌月分からの支給となります。必ず期間内に手続きをしてください。
▷就学援助の認定は、前年の所得金額などで判断します。以前認定されていても毎年申請が必要です。
▷県立中学校の場合は、援助の内容が一部異なります。
▷特別支援学級の児童生徒や、法律に規定された障がいを持つ児童生徒は、その他の補助制度に該当することがあります。詳しくは問い合わせしてください。
- 持ってくるもの
▷生計を同一にする人の平成25年中の所得を確認できる書類(下の表を見てください)
▷最近の家賃の月額がわかるもの(賃貸契約書や最近の口座引き落とし額がわかる通帳のコピーなど)
※持家に住んでいる人は必要ありません。

▷印鑑

【平成25年中の所得を確認できる書類】

○確定申告をする人
確定申告書(平成25年分)の写し
○確定申告をしない人で、収入が給与や公的年金などのみの人
給与や公的年金等の源泉徴収票(源泉徴収票のない人は平成26年度住民税申告書の写し) ※複数の源泉徴収票がある人は、全てを持ってきてください。
○その他の人(無収入や自営業など)
平成26年度住民税申告書の写し

- 申し込み・問い合わせ
役場学校教育係 ☎ 201-4321

申告の日程

混雑を避けるために、各地区指定日での申告に協力してください。ただし、都合がつかない場合は、各地区指定日以外に来てください。※各地区指定日以外に来るときの事前連絡は不要です。

時間

午前9時～午後4時

申告受付の番号札を午前8時30分から申告会場の役場101会議室で配付します。

場所

役場101会議室

2月 Feb.

26日(水)	住宅借入金(取得)還付申告と譲渡所得の申告
27日(木)	吉田団地 鯉口 杣
28日(金)	頃末南 中央

3月 Mar.

3日(月)	高松 下二東 伊左座
4日(火)	下二西
5日(水)	頃末北 吉田西 古賀
6日(木)	吉田南
7日(金)	二東 美吉野 二西
10日(月)	高尾
11日(火)	おかの台 宮尾台
12日(水)	梅ノ木団地 緑ヶ丘
13日(木)	樋口 樋口東 立屋敷
14日(金)	吉田東 猪熊
17日(月)	

【若松税務署確定申告会場】

- 申告期限 3月17日(月)
- ところ 若松港湾合同庁舎2階(若松区本町)

- 対象 事業所得、不動産所得、山林所得を生む業務を行う全ての人
- ※所得税非課税の人、白色申告の人も対象です。
- 記載する内容 売上げなどの収入、仕入れ、経費、取引日、取引先ほか
- 帳簿・書類の保存期間
▷収入や経費を記載した帳簿 7年
▷その他(棚卸票請求書領収書ほか) 5年
- 問い合わせ 若松税務署 ☎ 761局2536番

- ①収入のわかる書類
▷給与所得の源泉徴収票
▷公的年金等の源泉徴収票
- 申告に必要な書類
申告する内容で必要書類が異なります。主な必要書類は次のとおりです。

- ②所得控除額がわかる書類
▷国民年金保険料控除証明書
▷任意継続の健康保険、建設国保などの保険料領収書
▷地震保険料、生命保険料の控除証明書
- 町民税・県民税、国民健康保険税の申告相談の受け付けが始まりました。申告期限は、3月17日(月)です。
- ※事前に申告書が必要な人は、問い合わせてください。

- ③そのほか
▷印鑑
▷本人名義の通帳の口座番号
▷所得税を新規に振替納付する場合は、通帳印も必要です。
- 無収入などの簡易申告
所得控除の申告をしなくても町民税・県民税が課税されない人は、記入の簡単な簡易申告書を提出すれば、申告会場では、簡易申告の用紙は役場住民税係窓口で配布するほか、町ホームページでダウンロードすることができます。

- 所得税の確定申告
町の申告会場でも、所得税の確定申告の相談ができます。ただし、専門的な判断が必要な場合は、税務署窓口を案内することがあります。特に次の4つの相談は、2月26日(水)以外受け付けられませんので注意してください。
- ▷土地・建物などの譲渡所得
▷株式などの譲渡所得
▷住宅取得借入金特別控除額控除(住宅ローン控除)
▷青色申告
- ※町の申告会場には、税務署職員はいません。特殊事情の取り扱いなどは、事前に若松税務署に問い合わせてください。

帳簿などの保存制度

平成26年から、事業や不動産貸付などを行う全ての人に記帳が義務付けられることになりました。



事業主は、事業規模の大小や、赤字が黒字かに関わらず記帳が必要です。

町民税・県民税、国民健康保険税 申告を忘れずに

●問い合わせ 役場住民税係 ☎ 201局4321番

行事予定

日・曜	行事名	時間	場所	問い合わせ
2日	クリーンキャンペーン	10:30～	猪熊河川敷公園	社会福祉協議会
3月	住民相談 ※祝日を除く毎週月曜日・金曜日に行っています	13:00～16:00	いきいきほーる	社会福祉協議会
3月	行政相談	13:00～16:00	いきいきほーる	社会福祉協議会
8日	司法書士の無料法律相談	13:00～16:00	いきいきほーる	社会福祉協議会
9日	環境美化の日	8:00～	町内各所	役場環境係
10月	献血	14:00～16:00	南部公民館	社会福祉協議会
13日	中学校卒業式	10:00～	町内各中学校	役場学校教育係
14日	小学校卒業式	10:00～	町内各小学校	役場学校教育係
17日	行政相談	13:00～16:00	いきいきほーる	社会福祉協議会
19日	介護相談	13:00～16:00	いきいきほーる	社会福祉協議会

3月

し尿収集日

日・曜	人頭制・従量制
3月	猪熊4・6～9丁目 頃末北1・2丁目 立屋敷1・2丁目(4・5番)
4火	猪熊2・4・5・6・8・9丁目 立屋敷2丁目(6～17番) 立屋敷3丁目 頃末南1丁目(1・2番)
5水	猪熊4・5・7・9丁目 頃末北3丁目(12番) 頃末南1丁目(3～35番) 頃末南3丁目(1～7番)
6木	頃末北2丁目(1・5番) 頃末北3丁目(1・3・5・16番) 月2回まわり(環整) 月2回まわり①(太洋社)
7金	頃末北2丁目(1・4・5番) 頃末北3丁目(1・3・4・7番) 頃末南3丁目(8～27番) 月2回まわり②(太洋社)
10月	頃末北2丁目(1・4・5番) 頃末北3丁目(4・6・7・8・13番) 頃末南3丁目(28～31番) 吉田東1・2丁目(1～9番)
11火	古賀 頃末北 猪熊 梅ノ木団地 吉田東2丁目(10～22番) 吉田東3・4丁目
12水	古賀1・3丁目 机 吉田東5丁目 吉田西1・2丁目(1～13番)
13木	机 古賀3丁目 頃末北1・3・4丁目 頃末南2丁目 吉田西2丁目(14～20番) 吉田西3～5丁目
14金	中央 美吉野 月2回まわり③(太洋社)
17日	吉田南1～5丁目 下二東1～3丁目 下二西1丁目
18火	猪熊3丁目(3番) 樋口東 樋口 月2回まわり頃末北(東管社) 二東1丁目(1～16番) 下二西2・3丁目
19水	猪熊5丁目(5・11番) 月2回まわり猪熊(東管社) 月2回まわり頃末北(東管社) 月2回まわり(環整) 吉田団地4～7番 吉田団地8番(39～45・48～57)
20木	猪熊5丁目(2・4・5番) 樋口 月2回まわり①(太洋社)
24日	猪熊1～3丁目 古賀2丁目 月2回まわり②(太洋社) 吉田団地1～3番 吉田団地8番(37・38・46・47)
25火	樋口5番 猪熊7丁目(13番) 月2回まわり月末(東管社) 二東1丁目(17番) 二東2丁目 二東3丁目(1～8番)
26水	二西1丁目 二西2丁目(1～10番) 二東3丁目(9～21番)
27木	二西2丁目(11・12番) 二西3・4丁目
28金	月2回まわり③(太洋社)
31日	伊左座1～5丁目

※4月以降のし尿収集運搬手数料が下記に変わります。
 ▷人頭制(普通汲み取り式)月額459円(1人当たり)
 ▷人頭制(無臭式)月額523円(1人当たり)
 ▷従量制 194円(18ℓ当たり)

消費生活HOTLINE

●問い合わせ 消費生活相談窓口 ☎ 201-4321
 ▷開設日 毎週月曜日・水曜日・金曜日
 ▷受付時間 午前9時～午後4時30分



公的機関からののがき!?
公的機関を装った架空請求に注意

『全国紛争処理支援センター』というところから、『訪問販売業者への契約違反で裁判所に訴状が提出された』とはがきが届いたが、契約した覚えがない』との相談が寄せられました。これは以前から後を絶たない架空請求のがきだと思われる。



架空請求はがき

裁判が起こされたなどと不安にさせうたうて、あたかも公的な立場で相談に乗ると見せかけ、連絡させることが目的です。相手に連絡をすると、個人情報を出され、架空の名目で金銭を要求されてしまいます。こうした架空請求は、はがきだけでなく、封書や電子メールなどさまざまな媒体が利用されるようになっていきます。覚えがなければ無視をし、不安な場合はすぐに消費生活相談窓口へ相談してください。

町の人口 (面積 11.03 km²)

25年1月	26年1月	1月の人の動き
29,735人	29,391人	出生▶18人
13,926人	13,786人	死亡▶32人
15,809人	15,605人	転入▶82人
12,965世帯	13,005世帯	転出▶114人
		その他▶0人

救急	火災	種類別町数	管内火災・救急件数(1月)
142	0	水巻	
66	0	芦屋	
65	1	遠賀	
131	0	岡垣	
404	1	合計	

いきいきほーる

健康ひろば

3月

●申し込み・問い合わせ いきいきほーる健康課 ☎ 202-3212

子どもの健診

■産婦歯科健康診査

●とき 3月19日(水)
 ※受け付けは午後0時40分～0時50分
 ▶歯科医診察、歯科指導など
 ●対象 平成25年10月20日～11月19日生まれの乳児をもつ産婦
 ※歯磨きをして来てください。

■4か月児健康診査

●とき 3月19日(水)
 ※受け付けは午後0時40分～0時50分
 ▶小児科医診察、離乳食相談など
 ●対象 平成25年10月20日～11月19日生まれの乳児
 ●持ってくるもの 母子健康手帳、アンケート、バスタオル、手で握れるおもちゃ

■7か月児健康診査

●とき 3月14日(金)
 ※受け付けは午後0時40分～0時50分
 ▶小児科医診察、歯科指導、育児相談など
 ●対象 平成25年7月15日～8月14日生まれの乳児
 ●持ってくるもの 母子健康手帳、アンケート、バスタオル、ハンドタオル

■1歳6か月児健康診査

●とき 3月20日(木)
 ※受け付けは午後0時40分～0時50分
 ▶歯科・小児科医診察、育児相談など
 ●対象 平成24年8月生まれの幼児
 ●持ってくるもの 母子健康手帳、アンケート、バスタオル、歯ブラシ(ふだん使っているもの)、お茶

■3歳児健康診査

●とき 3月7日(金)
 ※受け付けは午後1時～1時30分
 ▶検尿、身体測定、歯科健診、医師診察、育児相談など
 ●対象 平成23年1月・2月生まれの幼児
 ●持ってくるもの 母子健康手帳、アンケート、当日の尿、お茶

子ども予防接種週間 3月1日(土)～7日(金)
予防接種を受けましょう。

平日に予防接種を受けることが困難な人に朗報です。3月1日から7日までは、下記の医療機関の診療時間外も予防接種ができます。

定期予防接種の対象でない人は有料になります。事前に医療機関に問い合わせてください。



【診療時間外で接種可能な医療機関と日程】※要予約

医療機関名	3月1日(土)午後	3月2日(日)午前
花美坂クリニック(芦屋町) ☎ 223-2500	午後2時30分～6時	
くわのキッズクリニック(岡垣町) ☎ 281-5515	午後2時30分～4時30分	午前11時～正午
田中ひろし小児内科医院(岡垣町) ☎ 283-1640	午後2時～3時 午後10時～午前0時	午前10時～正午 午後10時～午前0時
高陽診療所(岡垣町) ☎ 282-0077	午後3時～5時	
宮地子どもクリニック(遠賀町) ☎ 291-2100	午後3時30分～4時30分	
福岡新水巻病院(水巻町) ☎ 203-2220	午後2時～5時 ※2月26日(水)までに予約必要	
遠藤医院(中間市) ☎ 245-0563	午後2時～5時30分	

新型インフルエンザ等対策行動計画案への意見を募集します

新型インフルエンザなどが発生したとき、大きな健康被害とそれに伴う社会的影響の懸念があります。このため、「新型インフルエンザ等対策行動計画案」を作成しました。この計画案への皆さんの意見を募集します。

※意見・質問へ個別の回答はしません。また、意見の内容は、個人情報を除いて公表される場合があります。

●閲覧場所 役場(1階ロビー)、中央公民館、南部公民館、図書館、いきいきほーる

※町ホームページでも閲覧できます。

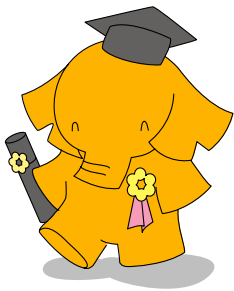
●申込期間 3月3日(月)～20日(木)

●申込方法 閲覧場所にある用紙に記入して備え付けの回収箱に入れるか、町ホームページから意見を送信してください。

※郵送・FAX・持ち込みなどの方法で、いきいきほーる健康課へ直接提出することもできます。



晴れときどき 読書



お問い合わせは
水巻町図書館
☎ 201-5000

3月の休館日

(■が付いている日が休館日)

日	月	火	水	木	金	土
23	24	25	26	28	28	1
2	3	4	5	6	7	8
9	10	11	12	13	14	15
16	17	18	19	20	21	22
23	24	25	26	27	28	29
30	31	1	2	3	4	5

●開館時間 午前10時～午後6時

●お話し会

- 3月1日 日田午後2時～(たんぽぽ)
- 3月8日 日田午前11時～(ともしびの会)
- 3月8日 日田午後2時30分～(絵本ミュージカル)
- 3月15日 日田午後2時～(ふぐら)
- 3月22日 日田午前11時30分～(ピノキオ文庫)
- 3月29日 日田午後2時～(図書館スタッフ)

●赤ちゃん向けお話し会

- 3月12日 日田午前11時～(図書館スタッフ)

●映画会

- ▷子ども向け映画「ムーミン」
3月15日 日田午後3時～
- ▷大人向け映画「トロロク」
3月16日 日田午後3時～

春に読むオススメ本

PickUp

＝「本の中の本たち」特集

図書館の蔵書の中から、「『本』が物語で重要な役割を果たす本」を集めてみました。新しい物語を探す参考にしてください。

書名	ひと言紹介
月魚(三浦しをん 著)	あなたも、この世界にただひとりの人 古書店「無窮堂」の若き店主の秘密とは。
ブックストア・ウォーズ(碧野圭 著)	働く女性たちへのリアルな応援歌 27歳の女性書店員が閉店阻止に立ち上がる。
さがしもの(角田光代 著)	本をめぐる九つの旅 古本との再会を描く「旅する本」など9作。
おさがしの本は(門井慶喜 著)	簡単には、みつかりません 仕事への意欲を失っていた図書館職員が…。
れんげ野原のまんなかで(森谷明子 著)	本好き、図書館好きに捧げます! 新人司書が過ごす毎日を描く。

●今月の新刊

一般書



クルマのメカニズム

青山元男 著

自動車の仕組みを、分かりやすく詳しく解説した一冊です。メカニズムが視覚的に分かるように図版を多く掲載し、エンジンから駆動系まで漏らさず解説しています。



子どもをひとり暮らしさせる!親の本 主婦の友社 編

親がやるべきことを、専門家や経験した親の声を交え、具体的にアドバイスします。引越しのタイムスケジュールや新生活に必要な買い物チェックリストを掲載。



リアル折り紙

福井久男 著

動物、恐竜、昆虫などをなるべく本物の姿に近づけるように折る創作リアル折り紙。折り紙の素材を生かした立体的でリアルな作品たち。一步先ゆく折り紙です。

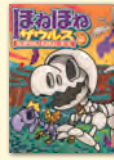


ぶきっちゃんのもてなしお菓子&おうちごはん

コウケンテツ 著

料理家・コウケンテツ初のお菓子レシピ本。初心者におすすめのお菓子&野菜おかずが、全100レシピ。かわいくておいしい料理をたくさん紹介します。

児童書



ほねほねザウルス

ぐるーぷ・アンモナイツ 著

ベビー、トップス、ゴンちゃんは一度入ると二度と出られないという巨大な穴「ボコボコン・ホール」にやってきました。一体どんななぞなぞが3人を待ち構えているのでしょうか。



日本語を味わう名詩入門18

荻原昌好 編

理解を深めるための名詩入門シリーズ18巻は、ユニークな詩風で知られる工藤直子。その名詩をやさしく解き明かします。読み手に語りかけるような優しい言葉の旅をしませんか。



黒田官兵衛

楠木誠一郎 著

敵の意表をつく戦術で、戦を勝利に導き、天才軍師といわれた黒田官兵衛。織田信長、豊臣秀吉、徳川家康の下で、戦国時代を生き抜いた官兵衛の一生を紹介します。



ねえ、どっちがすき?

安江リエ 文 降矢奈々 絵

テーブルにはおいしそうなお餅、ぴっかり目玉焼きと、ほっこり玉子焼き…。さあ、かわいいキツネと男の子と一緒に、「ねえ、どっちがすき?」