

Merry Christmas

折り紙ボランティアが制作した長靴

みずまき 生活情報

INFORMATION

水巻町役場 ☎ 201-4321 FAX 201-4423

中央公民館 ☎ 201-0401 FAX 201-0411

南部公民館 ☎ 202-2472 FAX 202-2473

総合運動公園
・スポーツ振興係 ☎ 201-4000
・テニスコート ☎ 201-5757

いきいきほーる
・健康課 ☎ 202-3212 FAX 202-3621

子育て支援センター ☎ 203-5772 FAX 203-5806

児童少年相談センター ☎ 203-1555 FAX 203-1553

図書館 ☎ 201-5000 FAX 201-0995

歴史資料館 ☎ 201-0999
えぶり山荘 ☎ 202-6230

障害者福祉センター ☎ 201-0794

高齢者福祉センター ☎ 201-3344

【遠賀・中間の休日救急医療】
遠賀・中間休日急病センター ☎ 282-9919

●診療日 日曜日・祝日・12月31日～1月3日の午前9時～午後4時30分(1月1日は正午からです)
▷診療科目 内科・小児科

年末年始のまちの動き

年末年始の休止期間 町内公共施設

【水巻町役場、いきいきほーる、中央公民館、南部公民館、子育て支援センター、児童少年相談センター、障害者福祉センター、福祉バス、えぶり山荘】

●休止期間 12月28日(土)～平成26年1月5日(日)

【図書館・歴史資料館、総合運動公園(体育施設全般)、高齢者福祉センター】

●休止期間 12月28日(土)～平成26年1月4日(土)

年末年始は休日ダイヤ 北九州市営バス

12月29日(日)～平成26年1月3日(金)は休日ダイヤで運行します。

※水巻南部循環線も休日ダイヤで運行します。
●問い合わせ 北九州市交通局向田営業所 ☎ 691局0131番

年末年始はこの歯医者 休日歯科診療

●診療歯科医院

▽12月30日(月) かむら歯科医院(遠賀町大字今古賀) ☎ 293局3511番

▽12月31日(火) 沖永歯科医院(樋口) ☎ 201局0772番

▽平成26年1月1日(水) まちだ歯科医院(中間市池田) ☎ 245局4970番

▽平成26年1月2日(木) 桃園歯科医院(中間市東中間) ☎ 245局0205番

▽平成26年1月3日(金) 日高里史歯科医院(中間市小田ヶ浦) ☎ 244局9055番

【共通事項】
●診療時間 午前10時～午後5時

年末年始の急病は 休日急病センターへ

※受診を希望する人は、事前に当番の医院へ連絡してください。

年末年始の急患は、遠賀・中間休日急病センターで受け付けています。急な病気がかかったときは診察を受けてください。

●診療日 12月31日(火)～平成26年1月3日(金) 午前9時～午後4時30分

※平成26年1月1日(水)は正午～午後4時30分です。

●ところ 遠賀・中間休日急病センター(遠賀中間医師会おんが病院内・遠賀町尾崎)

※乳幼児の診察は、専門外の医師が担当する場合があります。必ず事前に電話で問い合わせせてから、受診してください。

【電話による問い合わせ制度】
▽日曜日・祝日・年末年始 午後5時～10時

年末年始の休止期間に注意 ごみの収集

▽平日の夜間 午後6時～10時
●問い合わせ 遠賀・中間休日急病センター ☎ 282局9919番

期間中は、一切の収集ができません。周辺住民の迷惑となりますので、ごみは絶対に出さないでください。

●休止期間 平成26年1月1日(水)～1月3日(金)

※リレーセンターへの自己搬入は12月30日(月)午前11時30分までです。

●問い合わせ 役場環境係

年末年始はお休みです し尿収集

期間中は、一切の収集ができませんので注意してください。
●休止期間 12月28日(土)～平成26年1月5日(日)
●問い合わせ 役場上下水道課

お知らせ

● 福祉の仕事を探しませんか
合同就職面談会

県社会福祉協議会では、福祉の仕事に関心がある人を対象に「福祉のしごと就職フェア2014 in FUKUOKA」を開催します。申し込みは不要ですが、託児は予約が必要ですので、事前に問い合わせてください。

● とき 平成26年2月7日(金)
▽就活応援セミナー 午前10時30分～正午

※受け付けは午前9時30分～10時30分です。

▽就職面談会 午後1時～4時
※受け付けは正午～午後3時30分です。

● ところ クローバープラザ(春日市原町)

● 対象 社会福祉施設などへの就職希望者

今月の納期限

12月25日(水)

固定資産税 3期
国民健康保険税 7期
後期高齢者医療保険料 6期

● 問い合わせ

▷ 役場納税係(町税)
▷ 役場健康保険係(後期高齢者医療保険料)

巡回交通事故相談

● とき 平成26年1月8日(水) 午前10時～午後4時(受け付けは午後3時まで)

● ところ ハピネスなかも(中間市通谷)

● 問い合わせ

福岡県交通事故相談所
☎(092) 643-3168

講座・講演

● 内容 就職面談会、就職相談コーナー、障がい者が作った「まごころ製品」の展示・販売コーナーなど

● 費用 無料

● 持ってくるもの 事業所との面談を希望する人は、履歴書を複数持ってきてください。

● 問い合わせ 詳しくは福岡県福祉人材センター ☎(092) 584局3310番へ

募集

● 県営住宅入居者募集

● 申込期間 平成26年1月14日(火)～1月22日(水)

● 募集住宅 申込案内に記載されています。

※申込案内は役場住宅係で配布します。

● 問い合わせ 県住宅供給公社 県営住宅管理部 ☎(092) 781局8029番

相談

● 弁護士無料法律相談

● とき 平成26年1月20日(月) 午後1時～4時

● ところ いきいきほーる

● 定員 7人(先着順)

● 対象 町内に住む人

● 申込開始日 平成26年1月14日(火) 午前8時30分

● 相談員 弁護士 社会福祉協議会 ☎202局3700番

● 住民相談

高齢や身体が不自由などの理由で、相談に来ることができない人は自宅へ相談員が伺います。

● とき 毎週月曜日・金曜日(年末年始・祝日は除く) 午後1時～4時

※受け付けは午後3時30分までです。

● ところ いきいきほーる

※相談は電話でも受け付けます。

● 相談員 住民相談員

● 問い合わせ 社会福祉協議会 ☎202局3700番

● 司法書士の無料法律相談

● とき 平成26年1月11日(土) 午後1時～4時

※受け付けは午後3時30分までです。

● ところ いきいきほーる

● 内容 財産、相続、多重債務などの相談

● 相談員 司法書士

● 問い合わせ 社会福祉協議会 ☎202局3700番

● 子どもの養育費などの法律相談

ひとり親家庭の養育費など、生活上の問題の法律相談を弁護士が無料で受けます。

● とき 平成26年1月15日(水) 午後1時～3時

● ところ 県飯塚総合庁舎(飯塚市新立岩)

● 定員 4人(先着順)

● 申込期限 平成26年1月14日(火)

● 申し込み・問い合わせ 母子家庭等就業・自立支援センター飯塚プラザ ☎(0948) 21局0390番

広告募集中

事業所などの有料広告を募集しています。「広報みずまき」で会社のPRをしてみませんか?

● 契約料金 10,000円×掲載回数
1区画(91mm×55mm)
※1回から契約できるようになりました。

詳しい掲載条件などは役場企画広報係まで ☎201-4321

火葬施設 天生園 喫茶・売店の出店者募集

新しく建て替わる天生園の待合棟の管理を兼ねた喫茶・売店の出店者を募集します。



出店には条件がありますので、詳しくは問い合わせてください。

● 契約期間 平成26年4月1日～平成31年3月31日の5年間

● ところ 火葬施設天生園(遠賀町大字上別府)

● 内容 次の業務を一括して請け負うことが必要です。
▷ 喫茶・売店コーナーの営業(酒類の提供可)
▷ 自動販売機の営業(3台まで)
▷ 待合棟の日常清掃
▷ 待合室利用者の茶器類配膳、片付け

● 申込期間 12月26日(木)～平成26年1月15日(水)

※平成26年1月22日(水)に説明会を行います。

● 入札日 平成26年1月31日(金)

● 申し込み・問い合わせ 遠賀・中間地域広域行政事務組合財政係 ☎293-3581

水巻町第二保育所 保育士・看護師を募集します

第二保育所では、保育士、看護師を募集します。詳しくは問い合わせください。



【保育士】

● 対象 昭和29年4月2日以降に生まれ、保育士の資格を持っている人

● 定員 4人

● 賃金 日額 6,800円程度

※社会保険・雇用保険などへ加入します。

【看護師】

● 対象 昭和29年4月2日以降に生まれ、看護師免許(准看護師含む)の資格を持っている人

● 定員 1人

● 賃金 日額 7,800円程度

※社会保険・雇用保険などへ加入します。

【共通事項】

● 雇用期間

平成26年4月1日～平成27年3月31日

※勤務状況に応じて雇用期間の更新をします。

● 申込方法 平成26年1月31日(金)までに、第二保育所へ履歴書と資格の証明となるものの写しを提出してください。

※面接日などは別途連絡します。

● 問い合わせ 水巻町第二保育所 ☎201-4191

遠賀郡 消防合同出初式

遠賀郡消防合同出初式を行います。地域の安全・安心を守る消防団員の活動を見に来ませんか。当日は、航空自衛隊芦屋基地から炊き出しの提供も行います。

● とき 平成26年1月12日(日) 午前9時30分～正午

● ところ 水巻中学校グラウンド

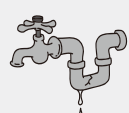
● 内容 消火・救助訓練、消防団員の表彰、救助工作車の展示、祝賀放水など

※雨天時は、内容が一部変更となります。

● 問い合わせ 役場庶務係 ☎201-4321

水道管の凍結に 注意しましょう

寒さが厳しくなると水道管が凍結する恐れがあります。凍結すると、水が出なくなり、水道管が破裂することもあるので注意してください。



● 給水管が凍結しやすいところ

▷ 屋外に露出している給水管
▷ 風当たりの強いところにある給水管
▷ 北側にある給水管

● 給水管の凍結を防止するには

▷ 屋外に露出したままの水道管や蛇口に保温チューブなどを巻いて、その上からビニールテープなどで防水してください。また、凍結しそうなときは浴槽などに少しずつ水を出しておくなどの工夫をしましょう。

▷ 水道メーターの周りに砂を入れたビニール袋やタオルなどを詰めて、寒さから水道メーターを保護しましょう。

● 凍結したときは

気温の上昇で自然に解凍するのを待つか、タオルをかぶせ、その上からぬるま湯をゆっくりかけます。時間をかけて徐々に解凍してください。蛇口や水道管に、熱湯を一度にかけると破裂する恐れがあります。

※水道管の修理(有料)は、北九州市上下水道局指定の給水装置工事業者に依頼してください。

● 問い合わせ 北九州市上下水道局西部工務事務所 ☎644-7820



ともおとなよ 冬空を灯す「大人夜フェスタ」

●問い合わせ 役場公民館係（中央公民館内）☎ 201-4321

●**予約方法**
▽電話 役場公民館係 ☎ 201-4321
4321番に申し込んでください。
▽電子メール 件名を「大人夜フェスタ」として、「希望ブース、希望時間、氏名（ふりがな）、年齢、電話番号」を「koza@town.mizuki.jp」に送信してください。
※電子メール送信後、平日3日以上たっても連絡がないときは問い合わせてください。

●**予約期間** 平成26年1月6日（月）～24日（金）
●**予約場所** 中央公民館
●**時間** 午後2時～8時
●**対象** 事前予約が必要なブースがあります。定員に限りがありますので、お早目の申し込みをお願いします。
※「大人夜フェスタ」は、講座倶楽部の企画イベントです。

●**大人のハッピーな空間「大人夜フェスタ」**
大人夜スペシャルとして「冬キョン!バレンタインRANTANナイト」「大人夜ジャズライブ」「2014年をハッピーに♪四柱推命」の三大イベント。そのほかに和男子茶房、彫刻リンパ、ボジャギなど充実のワークショップブースを用意しています。

●**講座倶楽部** 講座倶楽部は、さまざまな技術を学びながら、自らイベントの企画・広報を行うことを楽しむもので、住民公募で集まった11人のメンバーで構成されています。

●**大人夜フェスタプログラム** 定員に限りがあるため、予約が必要なブースへの申し込みはお早めをお願いします。

開始時間	ブース名	内容	予約	費用
午後2時	Special Event その1 冬キョン!バレンタインRANTAN ナイト	【対象】30歳前後(自称可)の独身男女【定員】男女各20人(抽選)キラキラらたん作りで未婚者の交流の場を提供します。	要	1,500円
	tam ³ café	キャラメルマキアート、カフェモカほか充実のドリンク&フードメニュー。	不要	180円～
午後4時	Special Event その2 大人夜 Jazz Live	Naomi & Gクラブの豪華なジャズライブ。参加には整理券が必要となります。午後5時終演の予定です。【整理券配付場所】中央公民館・南部公民館・図書館	要	無料
	オリジナルタンブラー作り	世界に一つだけのオリジナルタンブラーを作ります。ドリンク・プチスイーツ付	予約優先	1,000円
午後5時	KOREAN KITCHEN	コリアンマダムが作る本場の家庭料理で寒い冬もHOTに!	不要	150円～
	Special Event その3 四柱推命でハッピーライフ	幸運を呼ぶハッピーライフセミナーを行います。【個人カウンセリング(希望者のみ)1人15分程度(500円)】		無料
	和男子茶房	和男子が抹茶を点てます。【予約先着10人に豆皿プレゼント】		300円
	夢コラージュ	夢をひらくビジョンマップの作り方を学び、未来を創造しよう。		無料
	オーラ写真	オーラに現れる心や体の状態を確認して、自分らしさを再発見しよう。【事前予約をするとオーラカラーパワーストーンをプレゼント】		500円
	彫刻リンパ	肩、首デコルテの詰まりを流すオールハンドマッサージです。	予約優先	500円
	手美人になるハンドエステ	話題の光エステで、今までにないハンドマッサージを体験します。		500円
	あずきバックのゆるぽかストレッチ	体を温めながら体のゆがみを矯正します。【眼用あずきバックをプレゼント】		1,000円
	バッグハンガーにお花のモチーフを飾ろう	かぎ針で簡単にお花のモチーフを編みます。		400円
	ボジャギで作るキーホルダー	「布のスタンドグラス」といわれる、韓国のパッチワーク「ボジャギ」でキーホルダー作りを体験します。		500円
	ハンドクリーム作り	ナチュラル素材でアロマハンドクリームを作ります。		250円
	レザークラフト	オシャレな大人の革小物。コインケースまたはペンケースを作ります。		2,000円

事業主・企業の皆さん 償却資産の申告をお忘れなく

対象となる人は、資産の多少にかかわらず申告が必要です。前年中に資産の変動が無いときや、事業をやめたときなども必ず平成26年1月1日時点の状況を申告してください。

※前回申告した人へは、12月中旬に案内書を送付しています。新しく申告する人や申告書が届いていないなどで申告書が必要な人は、問い合わせてください。

- 対象** 次の条件を満たす人（法人などを含む）
▷町内で事業（会社・不動産・農業経営など）を行っている
▷事業のために利用する償却資産を所有している
※土地・家屋以外の固定資産が償却資産です。
- 申告期限** 平成26年1月31日（金）
- 問い合わせ** 役場固定資産税係 ☎ 201-4321

おもな償却資産の例	
共通項目	
パソコン、ルームエアコン、レジスター、看板、舗装	
業種ごとの事例	
事務	机、椅子、ロッカー、コピー機、LAN配線
喫茶・飲食	食卓、椅子、ちゅう房用品、カラオケ、冷蔵庫
理容・美容	パーパーチェア、タオル蒸器、サインポール
食肉・鮮魚販売	冷凍機、肉切断機、冷蔵庫、電子はかり
自動車修理	旋盤、プレス、圧縮機、測定・検査工具
金属加工	旋盤、ボール盤、フライス盤、圧縮機
医療	レントゲン機器、調剤機器、消毒殺菌用機器
アパート賃貸	外構、塀、街灯、ごみ置き場、駐輪場
農業	精米機、乾燥機、ビニールハウス
建設	大型特殊自動車、その他建設工業設備

1月の親子で遊ぼう（予約制） 親子のふれあいあそび

親子あそびインストラクターの久田恵子さんと一緒に、家庭でもできる親子あそびを楽しみましょう。

- とき** 平成26年1月22日（水）午前10時～11時30分
※受け付けは午前9時45分からです。
- ところ** 南部公民館
- 対象** 0歳～就学前の子どもと保護者
※親子で遊ぼう開催のため、平成26年1月21日（火）、22日（水）の午後は臨時休館します。
- 持ってくるもの** ハンカチ
※動きやすい服装で来てください。
- 申し込み・問い合わせ**
子育て支援センター ☎ 203-5772



保育所の園児を募集します

平成26年4月以降の保育所の入所申し込みを受付開始します。入所できるのは、保護者や同居の親族が仕事をしているなどで、家庭での保育ができない子どもに限られます。



- 受付期間** 平成26年1月6日（月）～31日（金）
※土曜日、日曜日、祝日を除きます。
- 受付場所**
▷新規 役場子育て支援係
▷継続 町内各保育所
- 必要な書類**
①受付場所で配付する入所申込書類一式
②平成25年分源泉徴収票の写し
※源泉徴収票の無い人は、後日、確定申告書の写しなどを提出してください。
※平成25年1月2日以降に転入した世帯は、前住所地で発行する平成25年度住民税課税額証明書が必要な場合があります。
- 申し込み・問い合わせ**
役場子育て支援係 ☎ 201-4321

町内の保育所

- 水巻みなみ保育所** (定員70人)
二西一丁目7番1号 ☎ 202-5218
乳児4か月から 障がい児保育可能
- 水巻北保育所** (定員90人)
猪熊五丁目3番8号 ☎ 201-9308
乳児5か月から
- 水巻吉田保育園** (定員120人)
吉田西二丁目1番13号 ☎ 202-7193
乳児2か月から 障がい児保育可能
- 水巻第一保育所** (定員80人)
頃末北一丁目1番3号 ☎ 201-1500
乳児3か月から 障がい児保育可能
- 水巻町第二保育所** (定員120人)
古賀二丁目4番17号 ☎ 201-4191
乳児3か月から 障がい児保育可能

▷各保育所では、午後6時から午後7時まで有料で延長保育を行っています。
▷障がい児保育は、障がい児保育実施運営委員会で、保育所での生活に対応できると判断した場合に行います。（診断書などが必要です）
▷町ホームページで保育料の試算ができます。

いきいき健康ひろば

1月



●申し込み・問い合わせ いきいきほーる健康課 ☎ 202-3212

行事予定

日・曜	行事名	時間	場所	問い合わせ
6月	住民相談 ※祝日を除く毎週月曜日・金曜日に行っています	13:00～16:00	いきいきほーる	社会福祉協議会
11土	司法書士の無料法律相談	13:00～16:00	いきいきほーる	社会福祉協議会
12日	遠賀郡消防合同出初式	9:30～12:00	水巻中学校グラウンド	役場庶務係
13月・祝	水巻町成人式	9:30～	中央公民館	役場公民館係
20月	行政相談	13:00～16:00	いきいきほーる	社会福祉協議会
22水	介護相談	13:00～16:00	いきいきほーる	社会福祉協議会

1月 し尿収集日

日・曜	人頭制・従量制
6月	猪熊4・6～9丁目 頃末北1・2丁目 立屋敷1・2丁目(4・5番)
7火	猪熊2・4・5・6・8・9丁目 月2回まわり①・②(太洋社)
8水	猪熊4・5・7・9丁目 頃末北3丁目(12番) 立屋敷2丁目(6～17番) 立屋敷3丁目 頃末南1丁目(1・2番)
9木	頃末北3丁目(1・3・5・16番) 月2回まわり(環整) 頃末北2丁目(1・5番) 頃末南1丁目(3～35番) 頃末南3丁目(1～27番)
10金	頃末北2丁目(1・4・5番) 頃末北3丁目(1・3・4・7番) 頃末南3丁目(28～31番) 吉田東1丁目・2丁目(1～9番)
14火	頃末北2丁目(1・4・5番) 頃末北3丁目(4・6・7・8・13番) 月2回まわり③(太洋社)
15水	古賀 頃末北 猪熊 梅ノ木団地 吉田東2丁目(10～22番) 吉田東3・4丁目
16木	古賀1・3丁目 机 吉田東5丁目 吉田西1丁目・2丁目(1～13番)
17金	机 古賀3丁目 頃末北1・3・4丁目 頃末南2丁目 吉田西2丁目(14～20番) 吉田西3～5丁目
20月	中央 美吉野 吉田南1～5丁目 下二東1～3丁目 下二西1丁目
21火	月2回まわり頃末北(東管社) 樋口東 樋口 猪熊3丁目(3番) 二東1丁目(1～16番) 下二西2・3丁目 猪熊5丁目(5・11番)
22水	月2回まわり猪熊(東管社) 月2回まわり頃末北(東管社) 月2回まわり(環整) 吉田団地4～7番 吉田団地8番(39～45・48～57)
23木	猪熊5丁目(2・4・5番) 樋口 月2回まわり①(太洋社)
24金	猪熊1～3丁目 吉田団地1～3番 月2回まわり②(太洋社) 古賀2丁目 吉田団地8番(37・38・46・47)
27月	二東1丁目(17番) 二東2丁目 二東3丁目(1～8番)
28火	二西1丁目 二西2丁目(1～10番) 二東3丁目(9～21番)
29水	樋口5番 猪熊7丁目(13番) 月2回まわり月末(東管社) 二西2丁目(11・12番) 二西3・4丁目
30木	月2回まわり③(太洋社)
31金	伊左座1～5丁目

男女共同参画のまちづくりへ あなたの声を聴かせてください

第2次みずまき男女共同参画プラン後期実施計画案への意見を募集します(パブリックコメント)

水巻町では、男性や女性といった性別に関わりなく、自分の個性や能力を十分に発揮できる男女共同参画社会づくりに取り組んでいます。今回、この取り組みをさらに進めるための目標や具体的な施策を示した「第2次みずまき男女共同参画プラン後期実施計画案」をまとめましたので、皆さんの意見を聴かせてください。



第2次みずまき男女共同参画プラン後期実施計画案は、次の閲覧場所で見ることができます。

●閲覧場所 役場1階ロビー、中央公民館、南部公民館、図書館・歴史資料館、いきいきほーる
※町ホームページでも閲覧できます。

●募集期限 平成26年1月10日(金)

●提出方法 閲覧場所に用意している用紙に意見を記入して、備え付けの回収箱に投函するか、郵便、FAX、電子メールで役場地域交流係に送ってください。

※寄せられた質問や意見への個別の回答はしません。

●問い合わせ 役場地域交流係 ☎ 201-4321

町の人口 (面積 11.03 km²)

24年11月	25年11月	11月の人の動き
29,749人	29,454人	出生▶24人
13,943人	13,828人	死亡▶23人
15,806人	15,626人	転入▶92人
12,977世帯	13,023世帯	転出▶104人
		その他▶0人

救急	火災	種類別	管内火災・救急件数(11月)
142	0	水巻	
63	0	芦屋	
56	2	遠賀	
119	1	岡垣	
380	3	合計	

子どもの健診スケジュール

産婦歯科健康診査

- とき 1月15日(水)
- ▷受付 午後0時40分～0時50分
- 対象 平成25年8月19日～9月15日生まれの乳児をもつ産婦
- 内容 歯科医診察、歯科指導など
※歯磨きをして来てください。

4か月児健康診査

- とき 1月15日(水)
- ▷受付 午後0時40分～0時50分
- 対象 平成25年8月19日～9月15日生まれの乳児
- 内容 小児科医診察、離乳食相談など
- 持ってくるもの 母子健康手帳、アンケート、バスタオル、手で握れるおもちゃ

7か月児健康診査

- とき 1月10日(金)
- ▷受付 午後0時40分～0時50分
- 対象 平成25年5月14日～6月10日生まれの乳児
- 内容 小児科医診察、歯科指導、育児相談など
- 持ってくるもの 母子健康手帳、アンケート、バスタオル、ハンドタオル

1歳6か月児健康診査

- とき 1月16日(木)
- ▷受付 午後0時40分～0時50分
- 対象 平成24年6月生まれの幼児
- 内容 歯科・小児科医診察、育児相談など
- 持ってくるもの 母子健康手帳、アンケート、バスタオル、歯ブラシ(ふだん使っているもの)、お茶

3歳児健康診査

- とき 1月17日(金)
- ▷受付 午後1時～1時30分
- 対象 平成22年11月・12月生まれの幼児
- 内容 検尿、身体測定、歯科健診、小児科医診察、育児相談など
- 持ってくるもの 母子健康手帳、アンケート、当日の尿(容器は事前配付します)

高齢者インフルエンザ予防接種

65歳以上の高齢者などは、インフルエンザの予防接種が1000円で受けられます。指定の医療機関に予約をして、接種を受けてください。

●対象 65歳以上の▽60歳から64歳で心臓や腎臓、呼吸器に重い疾患があり、医師がワクチンの接種を認めた人

●接種期限 平成26年3月31日(月)

高齢者肺炎球菌ワクチン

高齢者の肺炎の約半数は、肺炎球菌が原因です。肺炎の予防に効果のある高齢者肺炎球菌ワクチンを早めに接種しましょう。

●接種回数 1回

●費用 自己負担額1000円

※対象者で生活保護世帯・住民税非課税世帯の人は、接種する前にいきいきほーる健康課で「予診票」の交付を受け、医療機関へ持っていくけば、無料です。(接種後に申し出て返金はできません)

高齢者肺炎球菌ワクチン

高齢者の肺炎の約半数は、肺炎球菌が原因です。肺炎の予防に効果のある高齢者肺炎球菌ワクチンを早めに接種しましょう。

●接種回数 1人1回

●助成回数 1人1回

●接種期限 平成26年3月31日(月)

●費用 自己負担4500円(接種費用7500円のうち3000円を助成します)

※平成23・24年度に高齢者肺炎球菌ワクチンを接種した人を除きます。

●対象 昭和18年4月1日以前に生まれた人

●内容 小児科医診察、歯科指導、育児相談など
- 持ってくるもの 母子健康手帳、アンケート、バスタオル、歯ブラシ(ふだん使っているもの)、お茶

健診の受診は済んでいますか

個別特定健診、国保健診、30'S健診は平成26年2月28日(金)まで受診できます。

●対象 30～74歳の水巻町国民健康保険に加入している人

●健診内容 問診・医師診察・血液検査(脂質検査・肝機能検査・血糖検査・腎機能検査)・尿検査・身体計測(身長・体重・腹囲)・血圧測定など

●費用 500円

●受診方法 指定医療機関に予約し、受診券と国民健康保険証を持って受診してください。

※受診券の再発行は、役場健康保険係 ☎ 201-4321 に問い合わせてください。また、30'S健診は、いきいきほーる健康課で再発行します。

晴れときどき 読書



お問い合わせは
水巻町図書館
☎ 201-5000

1月の休館日
(■が付いている日が休館日)

日	月	火	水	木	金	土
28	29	30	1	2	3	4
5	6	7	8	9	10	11
12	13	14	15	16	17	18
19	20	21	22	23	24	25
26	27	28	29	30	31	1

●開館時間 午前10時～午後6時

- お話し会
 - 1月11日 日 午前11時～（ともしびの会）
 - 1月11日 日 午後2時30分～（絵本ミュージカル）
 - 1月18日 日 午後2時～（ぷぶら）
 - 1月25日 日 午前11時30分～（ピノキオ文庫）
- 赤ちゃん向けお話し会
 - 1月8日 日 午前11時～（図書館スタッフ）
- 映写会
 - 子ども向け映画「日本の昔ばなし」
1月18日 日 午後3時～
 - 大人向け映画「シラノ・ド・ベルジュラック」
1月19日 日 午後3時～

年末年始の休館日

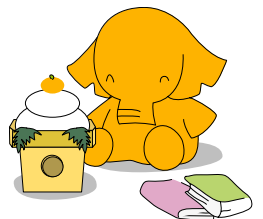
**図書館・歴史資料館は、
12月28日(土)～1月4日(土)は休館です。**

いよいよ、年末が近づいてきました。新年に家族で1冊の本を読んで、感想を話し合ってみてはどうでしょうか。きっと、楽しい家族の団らんのひとときになるでしょう。

図書館では、たくさん本をそろえて、皆さんをお待ちしています。

来年も良い年でありますように！

「よむぞうと図書館・歴史資料館スタッフ一同」



水巻町図書館・歴史資料館
マスコットキャラクター
「よむぞう」

●今月の新刊

一般書



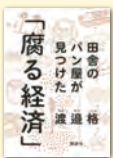
材料入れてコトコト煮込むだけレシピ
堤人美 著
コトコト煮込めばこんなにおいしい！シンプルなものから、本格的な煮込み料理まで。今作りたいスープ、煮込み、煮物のレシピがギュッと詰まった一冊です。



花のポップアップ・クラフト
高橋洋一・高橋としえ 著
スズラン、サクラ、バラ…。季節の花をモチーフにした、美しい仕掛けカードやインテリアの作り方30点を紹介。初心者にもやさしい解説で、ポップアップ・クラフトの基本を学べます。



戦国最強の軍師黒田官兵衛と竹中半兵衛
洋泉社 編
秀吉を天下人にした黒田官兵衛は、2014年の大河ドラマの主人公。史上最強のナンバー2といわれた官兵衛の生涯を豊富な資料で紹介。現在、図書館では官兵衛コーナーを設けています。



田舎のパン屋が見つけた「腐る経済」
渡邊格 著
自家製天然酵母にこだわったパン屋「タルマーリー」。その店主である著者が、パン作りへの情熱を注いだ人生を振り返りながら、経済の矛盾について感じたことを記した一冊です。

児童書



心ときめくおどろきの宇宙探検 365 話
日本科学未来館 監修
子どもの宇宙や星、地球にまつわる「なぜだろう？」という好奇心に応えたお話を365日分集めました。楽しいイラストや写真、図解を収録し、わかりやすく解説してあります。



見学！日本の大企業コクヨ
こどもくらぶ 編
大手文具メーカーとして知られるコクヨ。その成長の裏には並々ならぬ努力と工夫が隠されていました。この本を読めば、コクヨの歴史や商品開発のエピソードをたくさん知ることができます。



動物と話せる少女リリアーネ 9下巻
タニヤ・シュテプナー 著
空を飛びたいペンギン・ユキのために翼を製作するものの失敗し、失望したイザヤ。イザヤと連絡が取れないまま、問題だらけのペンギン舎を救うためにリリアーネが思いついたアイデアとは。



うんこしりとり
ツペラ ツペラ 著
こいぬのうんこ、こどものうんこ、こうちょうのうんこ…。小粒な「うんこ」と「しりとり」の奇跡の出会い！小気味よいしりとりで、ことばもどんどん覚える絵本。