



真っ白な秋桜

10

お知らせ版

NO.319

T O W N M I Z U M A K I I S S U E

広報 みずまき

http://www.town.mizumaki.lg.jp/

みずまき 生活情報

INFORMATION

水巻町役場 ☎ 201-4321
FAX 201-4423

中央公民館 ☎ 201-0401
FAX 201-0411

南部公民館 ☎ 202-2472
FAX 202-2473

総合運動公園
・スポーツ振興係 ☎ 201-4000
・テニスコート ☎ 201-5757

いきいきほーる
・健康課 ☎ 202-3212
FAX 202-3621

子育て支援センター ☎ 203-5772
FAX 203-5806

児童少年相談センター ☎ 203-1555
FAX 203-1553

図書館 ☎ 201-5000
FAX 201-0995

歴史資料館 ☎ 201-0999
えふり山荘 ☎ 202-6230

障害者福祉センター ☎ 201-0794

高齢者福祉センター ☎ 201-3344

【遠賀・中間の休日救急医療】
遠賀・中間休日急病センター ☎ 282-9919
●診療日 日曜日・祝日・12月31日～1月3日の午前9時～午後5時（1月1日は正午からです）
▷診療科目 内科・小児科

お知らせ

● お店に家庭ごみを
持ち込まないでください

町内のお店では、来店する人が持ち込む家庭ごみに困っています。各家庭のごみは、遠賀・中間地域の家庭用指定ごみ袋で、住んでいる地域のごみステーションに必ず出してください。



※ペットボトル、紙パック、食品トレーは、お店のリサイクル回収ボックスを積極的に利用してください。

● 問い合わせ 役場環境係

県立直方聾学校 体験入学会

聾学校の体験学習や授業参観ができます。

● 転・入学の相談、聞こえやことばの相談は随時応じています。

● と き 11月13日（水）午前9時30分～午後1時30分

※受け付けは午前9時からです。

● ところ 県立直方聾学校（直方市感田）

● 対象 聴覚障がいのある幼児（平成23年4月1日以前に生まれた子ども）、小学生、中学生

▽右にあげた人の保護者、関係者

● 問い合わせ 県立直方聾学校 ☎（0949）26局5351番

ボートレース芦屋 ガールズトークイベント

ボートレース芦屋で楽しいイベントを行います。家族や友人と一緒に遊びにきてください。

● と き 11月16日（土）

● 内容 柴田亜衣さん（アテネオリンピック水泳女子自由形金メダリスト）のトークショーなど

● ところ ボートレース芦屋（芦屋町大字芦屋）

● 費用 100円（入場料）

※子どもは無料です。

● 問い合わせ ボートレース芦屋企画宣伝係 ☎ 223局0581番

土砂災害警戒区域 住民説明会を開催します

県が行った水巻町の土砂災害警戒区域調査について、住民説明会を開催します。避難体制などを知り、災害時に備えてみませんか。



● と き・対象

▽11月13日（水）猪熊小学校区、帆小学校区

▽11月14日（木）吉田小学校区、頃末小学校区

※いずれも午後7時からです。

※都合が悪い場合は、対象地区以外の日程でも参加できます。

※伊左座小学校区に警戒区域はありません。

● ところ 中央公民館

● 問い合わせ 役場庶務係

募集

遠賀郡ロードレース大会

● と き 12月8日（日）9時～11時
※受け付けは午前8時20分～8時50分です。

● ところ 祇園崎運動広場（芦屋町大字芦屋）

● 対象 小学生以上で、遠賀郡内に住んでいるか勤めている人またその家族

● 内容 学年、年齢に応じた部門で、1～5kmのコースを走ります。

● 申込方法 11月15日（金）までに水巻町体育協会（総合運動公園内）で申し込んでください。

● 問い合わせ 水巻町体育協会（総合運動公園内） ☎ 201局4000番

**福岡県沖縄地域戦没者
慰霊巡拝団員募集**

- とき 平成26年1月16日(木)・17日(金)
- ところ 福岡の慰霊の塔(沖縄県糸満市摩文仁)
- 対象 先の大戦での福岡県出身の戦没者と一般戦死没者の配偶者、父母、子または兄弟姉妹で福岡県に居住している人
- 定員 20人
- 申込期限 11月26日(火)
- 申し込み・問い合わせ 福岡県遺族連合会 ☎(092) 761 0012番

**英彦山森林環境
ボランティア募集**

- は自衛隊福岡地方協力本部芦屋地域事務所 ☎223局0981番へ
- 自然豊かな英彦山で、森林整備や間伐材利用の体験活動を行います。
- とき 11月30日(土)・12月1日(日)
 - ところ 英彦山青年の家(田川郡添田町大字英彦山)
 - 対象 小学5年生以上の人
 - 内容 植樹体験・間伐材クラフト体験など
 - 申込期間 10月26日(土)～11月15日(金)
 - 費用 無料
 - ▽小学5年生・6年生 2000円
 - ▽中学生以上 2200円
 - 定員 30人(先着順)
 - 申し込み・問い合わせ 英彦山青年の家 ☎(0947) 85局0101番

今月の納期限

- 10月31日(木)
- 3期 期
5期 期
4期 期
- 町県民税
国民健康保険税
後期高齢者医療保険料
- 問い合わせ
▷役場納税係(町税)
▷役場健康保険係(後期高齢者医療保険料)

巡回交通事故相談

- とき 11月13日(水)
午前10時～午後4時(受け付けは午後3時まで)
- ところ ハビネスなかも(中間市通谷)
- 問い合わせ
福岡県交通事故相談所
☎(092) 643-3168

相談

司法書士の無料法律相談

- とき 11月9日(土) 午後1時～4時
 - ※受け付けは午後3時30分までです。
 - ところ いきいきほーる
 - 内容 財産、相続、多重債務などの相談
 - 相談員 司法書士
 - 問い合わせ 社会福祉協議会 ☎202局3700番
- 子育て女性就職支援センター
移動相談**
- 子育てをしながら「働きたい」と思っている女性の就職移動相談を行います。
- とき・ところ
 - ▽11月22日(金)・芦屋町役場(芦屋町幸町)
 - ▽11月27日(水)・遠賀町中央公民館(遠賀町大字今古賀)
 - ▽11月29日(金)・岡垣町東部公民館(岡垣町東松原)
 - ▽12月6日(金)・水巻町役場

**身体障がい者
補装具巡回相談**

- 労働者支援事務所子育て女性就職支援センター ☎571局6440番
- 当日、巡回相談を受ける人は、事前に役場障がい支援係へ連絡してください。
- とき 10月29日(火) 午前10時～午後3時
 - ※受け付けは午前9時30分～午後2時です。
 - ところ 芦屋町民会館(芦屋町中ノ浜)
 - 対象 肢体不自由の補装具の交付や修理を希望する、身体障害者手帳を持っている人
 - 持ってくるもの 身体障害者手帳、印鑑、今持っている補装具(再交付・修理の場合)
 - ※車いす、座位保持装置は事前の連絡がないと受け付けることができません。
 - ※聴覚障がいの巡回相談と、身体障害者手帳用の診断書作成は行いません。
 - ※電動車いす、重度障がい者用意思伝達装置などは、会場での判定ができません。
 - 問い合わせ 役場障がい支援係 ☎201局4321番

暴力被害集中相談

- とき 11月9日(土) 午前10時～午後4時

**福岡県社会福祉協議会
高齢者無料相談窓口**

- 土曜日・日曜日・祝日も対応する無料の相談窓口です。
- とき 毎週火曜日～日曜日・第4月曜日午前9時～午後4時
 - 相談電話番号 ☎(092) 584局3344番
- 【認知症相談】**
- とき
 - ▽介護経験者への相談 毎週火曜日・金曜日午前10時～午後4時
 - ▽保健師への相談 毎週木曜日・土曜日午前10時～午後4時
 - 相談電話番号 ☎(092) 584局3317番

【福祉サービスへの苦情】

- とき 毎週火曜日～日曜日・第4月曜日午前9時～午後5時30分
 - 相談電話番号 ☎(092) 915局3511番
- 【共通事項】**
- 問い合わせ 福岡県社会福祉協議会 ☎(092) 915局3511番

境界トラブル無料相談所

- 境界に関するトラブルの無料相談所を開設します。気軽に利用してください。
- とき 11月10日(日) 午前10時～午後4時
 - ところ ウェルとばた31会議室(戸畑区汐井町)
 - 内容 境界に関するトラブルの相談
 - 費用 無料
 - 問い合わせ 福岡法務局北九州支局 ☎561局3542番
- 北九州総合行政相談所を開設します
- 相談は無料で、秘密は厳守します

す。気軽に利用してください。

- とき 毎週金曜日午前10時～午後4時
 - ところ 小倉井筒屋新館8階応接室(小倉北区船場町)
 - 内容 行政一般、年金、社会保険、雇用、相続などの相談
 - ※電話相談も受け付けています。
 - 相談電話番号 ☎(093) 531局6710番
 - 問い合わせ 総務省九州管区行政評価局 ☎(092) 431局7081番
- 住民相談**
- 高齢や身体が不自由などの理由で相談に来ることができない人は、自宅へ相談員が伺います。

日常の悩みを一人で抱え込まず、相談してください。

- とき 毎週月曜日・金曜日(祝日は除く) 午後1時～4時
 - ※11月1日(金)は10月31日(木)に変更になります。
 - ※受け付けは午後3時30分までです。
 - ところ いきいきほーる
 - ※相談は電話でも受け付けます。
 - 相談員 住民相談員
 - 問い合わせ 社会福祉協議会 ☎202局3700番
- みずまきの農地相談会**
- とき 11月20日(水) 午前9時～正午
 - ところ 役場2階201会議室
 - 相談員 水巻町農業委員

内容 農地を借りたい、野菜を作ってみたいなどの相談

- 申込期限 なるべく11月18日(月)までに予約をしてください。
 - 申し込み・問い合わせ 役場産業振興係 ☎201局4321番
- 弁護士無料法律相談**
- とき 11月11日(月)・28日(木) 午後1時～4時
 - ところ いきいきほーる
 - 定員 各7人(先着順)
 - 対象 町内に住む人
 - 申込開始日 11月5日(火) 午前8時30分
 - 相談員 弁護士
 - 問い合わせ 社会福祉協議会 ☎202局3700番

広告募集中

事業所などの有料広告を募集しています。「広報みずまき」で会社のPRをしてみませんか?

- 契約料金 10,000円×掲載回数
- 1区画(91mm×55mm)
- ※1回から契約できるようになりました。

詳しい掲載条件などは役場企画広報係まで ☎201-4321

会員同士を結び、子育てを支援します。

**「ふぁみぼ」
会員募集中**



水巻町ファミリーサポートセンター「ふぁみぼ」は、第19次会員を募集しています。

「ふぁみぼ」では、子育ての手助けをして欲しい人(おねがい会員)と子育ての手伝いをしたい人(まかせて会員)とを結び、支援します。

仕事と育児の両立に生かれます。特別な資格などは必要ありません。あなたも参加しませんか?

【おねがい会員】

- 対象 生後6か月～小学生の子どもがいて、町内に住んでいる、または勤めている人

●費用

- ▷平日(午前7時～午後7時) 1時間 700円
- ▷土日・祝日・時間外 1時間 900円
- ※そのほか、食事やおやつは実費です。

【まかせて会員】

- 対象 次の条件を満たす人
- ▷町内に住み自宅で子どもを預かることができる人
- ▷健康で子育てに意欲のある人
- ▷全3回の講習会に参加できる人

【共通事項】

- 申込期限 11月1日(金)
- 申し込み・問い合わせ 水巻町ファミリーサポートセンター(子育て支援センター内) ☎203-5772

**女性の権利ホットライン
全国一斉強化週間**

- 夫・パートナーからの暴力、職場でのセクハラ、ストーカーなどの女性に関する人権問題の相談を受けます。
- とき 11月18日(月)～24日(日) 午前8時30分～午後7時
 - ※23日(土・祝)と24日(日)は午前10時～午後5時です。
 - 相談員 法務局職員、人権擁護委員
 - 相談電話番号 ☎(0570) 070局810番
 - 問い合わせ 福岡法務局人権擁護部 ☎(092) 8322局4311番

学校法人 福岡保健学院 <http://hidamari-ie.jp>

みずまき助産院 ひだまりの家
(広い園庭がありますので、いつでも遊びに来て下さい。)

楽しいイベントご案内

詳しくは、助産院ホームページ内の「ひだまりブログ」をご覧ください。

☆11月7日(木) 午後1時～ ▷マタニティヨガ ・参加費 1,000円(要予約) ※当院での出産予定の方は半額。	☆11月16日(土) 午後2時30分～ ▷白川先生のお話 ▷絵本の読み聞かせ ・参加費 100円	☆11月21日(木) 【毎月第3木曜日】 ▷安産灸教室 ▷午後2時30分～ ・参加費 500円(要予約)
---	--	--

妊娠、出産、育児、母乳などに関するお問い合わせ、お気軽にご相談ください。

〒807-0051 遠賀郡水巻町立屋敷1-14-50
学校法人 福岡保健学院 みずまき助産院ひだまりの家
TEL: 093-201-7731 FAX: 093-201-7741 Eメール: jyosanin@hidamari-ie.jp

秋季全国火災予防運動

消すまでは出ない行かない離れない

11月9日(土)～15日(金)は、秋季全国火災予防運動週間です。期間中は午後7時から20秒間、サイレンを鳴らします。



【火災から大切な命と財産を守る7つのポイント】

- 3つの習慣
- ▽寝たばこは、絶対にやめる。
- ▽ストーブは、燃えやすいものから離れた位置で使用する。
- ▽ガスコンロなどのそばを離れるとき

は、必ず火を消す。

●4つの対策

- ▽逃げ遅れを防ぐために、住宅用火災警報器を設置する。
- ▽寝具や衣類、カーテンからの火災を防ぐために、燃えにくい製品を使用する。
- ▽火災を小さいうちに消すために、住宅用火災警報器を設置する。
- ▽高齢者や身体の不自由な人を守るために、隣近所の協力体制をつくる。

●問い合わせ

役場庶務係 ☎201局4321番

福岡県で働く全ての人のへ
最低賃金が
712円に改正されました



福岡県の最低賃金が改正されました。

この最低賃金制度は、最低賃金法に基づき国が賃金の最低限度を定めたものです。使用者は、その最低賃金額以上の賃金を労働者に支払わなければなりません。

原則として、事業所で働く、常用、臨時、パート、アルバイト、嘱託などの雇用形態や呼称を問わず、全ての労働者とその使用者に適用されます。

派遣労働者には、派遣先の最低賃金が適用されるので、派遣元の使用者と派遣される労働者は、派遣先の事業場に適用される最低賃金を把握しておく必要があります。

- 福岡県最低賃金 1時間 712円
- 効力発生日 10月18日(金)
- 問い合わせ 福岡労働局労働基準部賃金課 ☎(092)411-4578

効果的な予防のため
小児用肺炎球菌ワクチンが
新しくなります



乳幼児期にかかると重症化することが多い肺炎球菌感染症。この予防に効果的な肺炎球菌ワクチンの種類が、新しいものに変更されます。従来の手続から大きな変更はありませんが、追加接種が生後12か月以降でなければ受けられないこととされました。

●問い合わせ いきいきほーる健康課 ☎202局3212番

追加接種は、生後12か月以降に統一

現在使用されている7価ワクチンには、7種類の肺炎球菌の成分が含まれていますが、11月から切り替わる13価ワクチンには、新たに6種類が追加され、計13種類の成分が含まれます。従来よりも多くの肺炎球菌の種類に対して予防効果が期待できると考えられています。

すでに7価ワクチンで接種している場合はどうするのですか

すでに7価ワクチンで接種を開始している人も、11月1日以降は13価ワクチンでの接種となります。残りの接種回数を13価ワクチンで接種してください。

小児用肺炎球菌ワクチンの標準的な接種スケジュールでは、生後2か月以降に4週間以上の間隔で「初回接種」を3度行い、3度目の初回接種から60日経過後の生後12か月～15か月に「追加接種」を1度行うこととされています。従来は、3度目の初回接種後60日が経過していれば、生後12か月未満での追加接種も可能でしたが、今後は、生後12か月以降でなければ、追加接種が禁じられます。

※標準的なスケジュールで接種が始められなかった場合は、接種時期や回数が異なりますので、かかりつけ医またはいきいきほーる健康課に問い合わせください。

平成25年度上半期
水巻町情報公開制度の運用状況

【情報公開制度】

情報公開制度は、町が保有している情報の公開を義務付けているものです。公開範囲は町が保有する公文書で、議会や教育委員会、選挙管理委員会、監査委員、農業委員会、固定資産評価審査委員会も含まれます。



町民の皆さん一人ひとりには、正確な情報を得て判断する権利を持っています。知りたいことや疑問に思うことがあれば、気軽に情報公開制度を利用してください。

※予算書や決算書などを見ることのできる役場1階情報公開コーナーも利用してください。

【個人情報保護制度】

町が取り扱っている個人情報で自分に関する情報は、閲覧の請求ができます。平成25年度上半期に個人情報保護制度の請求はありませんでした。

- 公開請求窓口・問い合わせ 役場庶務係 ☎201-4321

平成25年度上半期情報公開制度の運用状況(請求6件)

請求の内容	取扱機関	決定内容
吉田ボタ山跡地隣接の霊園開発に関する警察押収書類一式	町長	※一部公開
平成23年度・平成24年度下水道入札結果一覧	町長	全部公開
平成24年12月本会議・文厚産建委員会 会議録(全日程) 平成25年3月本会議・文厚産建委員会 会議録(全日程)	議会	全部公開
平成25年3月22日議会運営委員会 会議録	議会	全部公開
平成25年6月本会議・文厚産建委員会 会議録(全日程)	議会	全部公開
平成25年6月13日本会議 会議録 平成25年6月18日総務財政委員会 会議録	議会	全部公開

※非公開となった内容は、個人の個人情報に関する内容と、法人の事業活動に関する内容です。

高齢者インフルエンザ
予防接種

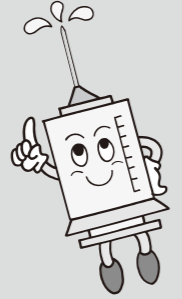
65歳以上の高齢者などは、インフルエンザ予防接種が1,000円で受けられます。指定医療機関に予約をして、接種を受けてください。

予防接種の効果が現れるまでに2週間程度かかります。インフルエンザが流行する前の12月中旬までに接種することを勧めています。

- 対象
 - ▷65歳以上の人
 - ▷60歳から64歳で心臓や腎臓、呼吸器に重い疾患があって医師がワクチンの接種を認めた人
- 接種期限 平成26年3月31日(月)
- 接種回数 1回
- 費用 自己負担額 1,000円
- ※対象者で生活保護世帯・住民税非課税世帯の人は、接種する前にいきいきほーる健康課で「予診票」の交付を受け、指定医療機関へ持参してください。無料で受けることができます。(接種後に申し出ても返金はできません)
- 問い合わせ いきいきほーる健康課 ☎202-3212

接種費用を助成しています
高齢者肺炎球菌ワクチン

高齢者の肺炎の約半数は、肺炎球菌が原因とされています。肺炎の予防に効果のある高齢者肺炎球菌ワクチンを早めに接種しましょう。



ワクチン接種の費用を助成する「助成券」をいきいきほーる健康課の窓口で交付しています。「助成券」を受け取ってから、指定医療機関に予約して接種してください。

高齢者肺炎球菌ワクチンは、一度接種すると約5年間の効果があります。

- 対象 昭和18年4月1日以前に生まれた人
- ※平成23・24年度に高齢者肺炎球菌ワクチンを接種した人を除きます。
- 助成回数 1人1回
- 接種期限 平成26年3月31日(月)
- 費用 自己負担4,500円(接種料7,500円のうち3,000円を助成します)
- 申し込み・問い合わせ いきいきほーる健康課 ☎202-3212

行事予定

11月

し尿収集日

日・曜	行事名	時間	場所	問い合わせ
3日	文化の日表彰式	9:00～	中央公民館	役場庶務係
8日	住民相談 ※祝日を除く(毎週月曜日・金曜日に行っています)	13:00～16:00	いきいきほーる	社会福祉協議会
9日	司法書士の無料法律相談	13:00～16:00	いきいきほーる	社会福祉協議会
18日	行政相談	13:00～16:00	いきいきほーる	社会福祉協議会
18日	特設人権相談所	13:00～16:00	いきいきほーる	社会福祉協議会
20日	介護相談	13:00～16:00	いきいきほーる	社会福祉協議会

11月20日はノー残業デー

働く皆さん、11月20日(水)をノー残業デーにしませんか。仕事と生活の調和には、メリハリある働き方が重要です。

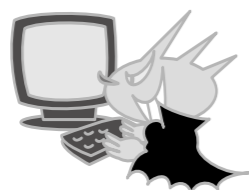
●問い合わせ

福岡労働局労働基準部監督課 ☎ (092)411-4862

消費生活HOTLINE

中高年に急増
パソコンや携帯サイトの
ワンクリック詐欺被害

携帯電話やパソコンでウェブサイトを閲覧中に、『年齢確認』や『動画再生』という文字をクリックしただけで、高額な登録料を請求される「ワンクリック詐欺」が増えています。



有料の説明がなく突然請求された場合は、原則支払い義務はありません。安易な支払いや連絡は、さらに請求を受けたり、個人情報漏らしたりすることにつながるので注意してください。

●問い合わせ 消費生活相談窓口 ☎ 201-4321

▷受付時間 毎週月曜日・水曜日・金曜日の午前9時～午後4時30分

町の人口 (面積 11.03 km²)

24年9月	25年9月	9月の人の動き
29,780人	人口 29,475人	出生▶ 13人
13,946人	男性 13,836人	死亡▶ 26人
15,834人	女性 15,639人	転入▶ 103人
12,973世帯	世帯数 13,019世帯	転出▶ 69人
		その他▶ 0人

救急	火災	種類	管内火災・救急件数(9月)
122	0	水巻	9月
46	1	芦屋	
77	0	遠賀	
108	4	岡垣	
353	5	合計	

日・曜	人頭制・従量制
1金	猪熊4・6～9丁目 頃末北1・2丁目 立屋敷1・2丁目(4・5番)
5火	猪熊2・4・5・6・8・9丁目 月2回まわり①(太洋社)
6水	猪熊4・5・7・9丁目 頃末北3丁目(12番) 立屋敷2丁目(6～17番) 立屋敷3丁目 頃末南1丁目(1・2番)
7木	頃末北2丁目(1・5番) 月2回まわり(環整) 頃末北3丁目(1・3・5・16番) 頃末南1丁目(3～14番) 月2回まわり②(太洋社)
8金	頃末北2丁目(1・4・5番) 頃末北3丁目(1・3・4・7番) 頃末南1丁目(15～35番) 頃末南3丁目(1～27番)
11月	頃末北2丁目(1・4・5番) 頃末北3丁目(4・6・7・8・13番) 頃末南3丁目(28～31番) 吉田東1・2丁目(1～9番)
12火	古賀 頃末北 猪熊 梅ノ木団地 吉田東2丁目(10～22番) 吉田東3・4丁目
13水	古賀1・3丁目 机 月2回まわり③(太洋社)
14木	机 古賀3丁目 頃末北1・3・4丁目 頃末南2丁目 吉田東5丁目 吉田西1・2丁目(1～13番)
15金	中央・美吉野 吉田西2丁目(14～20番) 吉田西3～5丁目
18月	猪熊3丁目(3番) 月2回まわり頃末北(東管社) 樋口東 樋口 吉田南1～5丁目 下二東1～3丁目 下二西1丁目
19火	猪熊5丁目(5・11番) 月2回まわり猪熊(東管社) 月2回まわり頃末北(東管社) 月2回まわり①(太洋社)
20水	猪熊5丁目(2・4・5番) 樋口 月2回まわり(環整) 吉田団地1～3番 吉田団地8番(37・38・46・47) 月2回まわり②(太洋社)
21木	猪熊1～3丁目 古賀2丁目 二東1丁目(1～16番) 下二西2・3丁目
22金	吉田団地4～7番 吉田団地8番(39～45・48～57)
25月	二東1丁目(17番) 二東2丁目 二東3丁目(1～8番)
26火	二西1丁目 二西2丁目(1～10番) 二東3丁目(9～21番)
27水	樋口5番 猪熊7丁目(13番) 月2回まわり月末(東管社) 二西2丁目(11・12番) 二西3・4丁目
28木	月2回まわり③(太洋社)
29金	伊左座1～5丁目

いきいきほーる

健康ひろば

11月



●申し込み・問い合わせ いきいきほーる健康課 ☎ 202-3212

大切な健康を守るために
個別特定健診実施中

- 健診で自分の体をチェックしましょう。
- 対象 水巻町国民健康保険に加入している30～74歳の人
- 健診内容 問診・医師診察・血液検査・尿検査・身体測定・血圧測定
- 申込方法



- ①役場健康保険係から対象者に郵送している「健診の案内書類」を確認し、事前に指定医療機関に予約してください。
- ②予約後に受診券と国民健康保険証を持って、指定医療機関で受診してください。
- 費用 500円
- ※受診券を紛失した人や、新たに水巻町国民健康保険に加入した人は、いきいきほーる健康課 ☎ 202-3212 または役場健康保険係 ☎ 201-4321 へ問い合わせてください。
- ※現在治療中の人も個別健診が受けられます。
- ※集団健診を受けた人は個別健診を受けられません。
- ※水巻町国民健康保険以外の保険に加入している人は、加入している保険団体に問い合わせてください。
- 受診期限 平成26年2月28日(金)

乳がん・子宮頸がん・大腸がんの検診

無料クーポンの
使い忘れはありませんか？

対象者(下表)には、乳がん・子宮頸がん・大腸がんの検診を受けられる無料クーポンを、4月下旬に郵送しています。まだ使用していない場合は、この機会に受診してください。

※無料クーポンを紛失しているときは、再発行できません。

●有効期限 平成26年2月28日(金)

【表】 無料クーポン対象者

検診の種類	対象年齢 (平成25年4月1日時点の年齢)
乳がん検診(女性のみ)	40歳・45歳・50歳・55歳・60歳
子宮頸がん検診(女性のみ)	20歳・25歳・30歳・35歳・40歳
大腸がん検診(男性・女性)	40歳・45歳・50歳・55歳・60歳

健診スケジュール

■4か月児健康診査

- とき 11月13日(水)
- ※受け付けは午後0時40分～0時50分です。
- ▶小児科医診察、離乳食指導・育児相談など
- 対象 平成25年6月17日～7月13日生まれの乳児
- 持ってくるもの 母子健康手帳、アンケート、バスタオル、手で握れるおもちゃ

■産婦歯科健康診査

- とき 11月13日(水)
- ※受け付けは午後0時40分～0時50分です。
- ▶歯科医診察
- 対象 平成25年6月17日～7月13日生まれの乳児をもつ産婦
- ※歯磨きをして来てください。

■7か月児健康診査

- とき 11月8日(金)
- ※受け付けは午後0時40分～0時50分です。
- ▶小児科医診察、歯科指導、育児相談など
- 対象 平成25年3月12日～4月8日生まれの乳児
- 持ってくるもの 母子健康手帳、アンケート、バスタオル、ハンドタオル

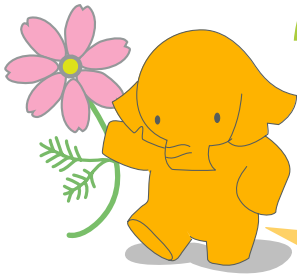
■1歳6か月児健康診査

- とき 11月14日(木)
- ※受け付けは午後0時40分～0時50分です。
- ▶歯科・小児科医診察、育児相談など
- 対象 平成24年4月生まれの幼児
- 持ってくるもの 母子健康手帳、アンケート、バスタオル、歯ブラシ(ふだん使っているもの)、お茶

■3歳児健康診査

- とき 11月15日(金)
- ※受け付けは午後1時～1時30分です。
- ▶検尿、身体測定、歯科健診、小児科医診察、育児相談
- 対象 平成22年9月・10月生まれの幼児
- 持ってくるもの 母子健康手帳、アンケート、当日の尿(容器は事前に配付します)

晴れときどき 読書



お問い合わせは
水巻町図書館
☎ 201-5000

11月の休館日

(■が付いている日が休館日)

日	月	火	水	木	金	土
27	28	29	30	31	1	2
3	4	5	6	7	8	9
10	11	12	13	14	15	16
17	18	19	20	21	22	23
24	25	26	27	28	29	30

●開館時間 午前10時～午後6時

●お話し会

- 11月2日 日 午後2時～(たんぼぼ)
- 11月9日 日 午前11時～(ともしびの会)
- 11月9日 日 午後2時30分～(絵本ミュージカル)
- 11月16日 日 午後2時～(ふぶら)
- 11月23日 日 午前11時30分～(ピノキオ文庫)
- 11月30日 日 午後2時～(図書館スタッフ)

●赤ちゃん向けお話し会

- 11月13日 日 午前11時～(図書館スタッフ)

●映写会

- 子ども向け映画「日本の昔ばなし」
11月16日 日 午後3時～
- 大人向け映画「刑事」
11月17日 日 午後3時～

歴史資料館企画展「水巻の炭鉱とその暮らし」

歴史資料館が所有している貴重な資料を一斉に展示します。入場は無料です。

- とき 11月6日(水)～12月1日(日)
- ところ 歴史資料館



上) 昭和30年代の日炭高松第一礦



右) 坑夫たち

●今月の新刊

一般書



日本銀行
翁邦雄 著

日本銀行の業務の実態や金融政策の変遷などを、日銀OBが分かりやすく解説します。アベノミクスで脱デフレに向けて大きく舵を切った日銀は、金融システムを安定させられるのか考察します。



クラウン伍長
齊藤真伸 著

どこか難しいイメージのある短歌ですが、定型にこだわらず、日々感じたことを気軽に表現した現代短歌が静かなブームになっています。新鋭短歌シリーズ第6弾です。



墨技の発見 渓谷を描く
日貿出版社 編

澄んだ空気や目に染みる木々の葉、小動物や昆虫など、訪れた人々を再生させるパワーが潜んでいる渓谷。現在活躍中の5人の画家が、渓谷の描き方を紹介しています。



みずちどうほうくるく
蛟堂報復録
鈴木麻純 著

報復屋を営む陰陽道の天才、三輪辰史が遭遇する妖しく悲しい人間模様。双子の兄に殺されかけた弟は…。人気シリーズも第8巻、物語はいよいよ終盤へ向けてクライマックスへ突入です！

児童書



けんちくワークブック
西沢立衛 著

ページを切り離したり切り込みを入れたりして紙で建築物を作る本です。エッシャーの家やツリーハウスを自分の手で作り楽しむことによって空間的、建築的想像力を広げていく一冊です。



運命のウエディングドレス
あんびるやすこ 著

なんでも魔女商会のシリーズ第20弾です。道に迷ってリフォーム支店にやってきたエリカは、果たして運命のウエディングドレスにめぐりあえるのでしょうか。



最初の質問
長田弘 詩 / いせひでこ 絵

「ありがとう」という言葉を、今日あなたは何回口にしましたか？長田弘の詩に、いせひでこが絵をつけた、美しい詩の本です。小学校高学年の読み聞かせにもおすすめです。



歴史を楽しむ年表
有田和正 著

歴史の謎や裏話など、日本史にまつわるおもしろネタを紹介する年表。日本と深く関係のある外国の出来事も年表に入っています。子どもだけでなく、大人も楽しめる内容です。