



みのりのあき。

10

お知らせ版

NO.307

TOWN MIZUMAKI ISSUE

広報 みずまき

http://www.town.mizumaki.lg.jp/

みずまき 生活情報

INFORMATION

水巻町役場 ☎ 201-4321
FAX 201-4423

中央公民館 ☎ 201-0401
FAX 201-0411

南部公民館 ☎ 202-2472
FAX 202-2473

総合運動公園
・スポーツ振興係 ☎ 201-4000
・テニスコート ☎ 201-5757

いきいきほーる
・健康課 ☎ 202-3212
FAX 202-3621

子育て支援センター ☎ 203-5772
FAX 203-5806

児童少年相談センター ☎ 203-1555
FAX 203-1553

図書館 ☎ 201-5000
FAX 201-0995

歴史資料館 ☎ 201-0999
えふり山荘 ☎ 202-6230

障害者福祉センター ☎ 201-0794

高齢者福祉センター ☎ 201-3344

【遠賀・中間の休日救急医療】
遠賀・中間休日急病センター ☎ 282-9919
●診療日 日曜日・祝日・12月31日～1月3日の午前9時～午後5時（1月1日は正午からです）
▷診療科目 内科・小児科

お知らせ

町の税金などが コンビニで払えます

税金や使用料などが24時間全国のどここのコンビニエンスストアでも納められるようになります。本格実施は平成25年4月からですが、11月から再発行する納付書は、コンビニで使用できるようになります。

●対象 町民税・県民税、固定資産税、軽自動車税、国民健康保険税、保育料、児童クラブ保育料、町営住宅使用料、町営駐車場使用料

※1件で30万円を超える納付書、コンビニでの納付期限を過ぎた納付書はコンビニでは使えません。

※10月以前に発行している納付書はコンビニでは使えません。コンビニで使える納付書には、専

お問い合わせ

役場会計係

用バーコードが印字されています。

●問い合わせ 福岡労働局労働基準監督課 ☎ (092) 411局4862番

●問い合わせ 福岡労働局労働基準監督課 ☎ (092) 411局4862番

●薬物乱用は『ダメ。ゼッタイ。』
10月～11月は、福岡県覚醒剤・シンナー乱用防止月間です。薬物乱用を絶対に許さない社会環境をつくりましょう。

覚醒剤、麻薬、大麻、シンナーおよび違法ドラッグ（いわゆる脱法ドラッグ）などは、使用者個人

自衛隊芦屋基地航空祭

普段見ることができない自衛隊の装備品や、航空機の展示などイベントが盛りだくさんです。

●とき 11月24日（土）午前8時～午後3時

●内容 飛行展示、救難展示、地上展示、アトラクションなど

●注意事項
▽臨時駐車場を芦屋競艇場、芦屋町海浜公園、イオンスーパーセンター岡垣店に設置します。

▽JR遠賀川駅、芦屋競艇場、イオンスーパーセンター岡垣店から有料バスを運行します。

※基地内に来場者用の駐車場はありません。

▽ペット同伴での入場はできません。

●問い合わせ 航空自衛隊芦屋基地基地渉外室 ☎ 223局0981番

河川敷駐車場を閉鎖します

曲川の河川改修工事を県が行っています。この際の安全確保のために次の期間、遠賀川河川敷駐車場を一時閉鎖します。

●閉鎖期間 11月1日（木）～平成25年4月30日（火）

●閉鎖場所 遠賀川河川敷駐車場

●お問い合わせ 役場都市計画係

遠賀郡ロードレース大会

遠賀川のほとりでミニマラソンをしませんか。

●とき 12月9日(日)

●ところ 祇園崎(若屋町大字若屋)

●対象 小学生以上で、遠賀郡内に住んでいるか勤めている人、またその家族

●内容 学年、年齢に応じたクラスわけて1〜5kmのコースを走ります。

●申込方法 11月16日(金)までに水巻町体育協会(総合運動公園内)で申し込んでください。

●問い合わせ 水巻町体育協会(総合運動公園内) ☎201局4000番



ふくおか地域づくり活動賞

県内で、さまざまな地域づくり

今月の納期限

10月31日(水)

3期 期票
5期 期票
4期 期票

町県民税
国民健康保険税
後期高齢者医療保険料

●問い合わせ
▷役場納税係(町税)
▷役場健康保険係(後期高齢者医療保険料)

巡回交通事故相談

●とき 11月14日(水)
午前10時〜午後4時
(受け付けは午後3時まで)

●ところ ハビネスなかま(中間市通谷)

●問い合わせ
福岡県交通事故相談所
☎(092) 643-3168

1ジから入手してください。

●申込方法 持参、郵送、FAX
「092」643局3164番「電子メール」koiki@pref.tukuoka.lg.jpのいずれかで11月16日(金)午後5時までに必要書類を提出してください。(必着)

▽送付先 〒812-8577福岡市博多区東公園7番7号「福岡県庁内地域づくりネットワーク福岡県協議会」

※他薦のときは、対象団体の了解を得てから申し込んでください。

●問い合わせ 地域づくりネットワーク福岡県協議会 ☎(092) 643局3179番

拉致問題を考える集い

●とき 11月26日(月) 午後1時30分〜4時

●ところ 糸島市人権センター(糸島市前原東)

●内容 拉致被害者両親の横田茂さん、横田早紀江さんの講演ほか

●定員 300人(先着順)

●申し込みは不要です。

●費用 無料

●問い合わせ 県保護・援護課 ☎(092) 643局3301番

県立直方聾学校体験入学会

聾学校の体験学習や授業参観ができます。

●内容 文部科学省説明、基調講演、テーマカフェ(分科会)

●費用 無料

●申込期限 11月27日(火)

●申し込み・問い合わせ 県立社会教育総合センター研修・情報室 ☎(092) 947局3512番

母子専婦講習会「パソコン入門・初級」

●とき 11月27日(火)〜30日(金) 午前9時30分〜午後4時30分の4日間

●ところ 県直方総合庁舎(直方市日吉町)

●対象 母子家庭の母、または母子家庭の母だった寡婦

●定員 10人(抽選)

●応募が5人未満のときは中止します。

●費用 無料

※テキスト代は自己負担です。

●申込方法 11月12日(月)までに郵送またはFAX「0948」21局0391番で申込書を送付してください。(必着)

▽送付先 〒800-0004飯塚市新立岩8-1「福岡県母子家庭等就業・自立支援センター飯塚ブランチ」

●申込書は、役場子育て支援係または「福岡県母子専婦福祉連合会」ホームページで入手できます。

相談

☎(0948) 21局0390番

女性への暴力ゼロホットライン

DV、性犯罪、セクハラ、ストーカー行為などで悩んでいませんか。弁護士、子ども家庭相談コーナー相談員、ムーブ相談員が電話で相談を受けます。

●とき 11月20日(火) 午前10時〜午後5時

●相談電話番号 ☎583局3331番

社会保険労務士の無料電話相談

労働問題のほか、遺族年金・老齢年金などの相談もできます。

●とき 11月23日(金・祝) 午前10時〜午後4時

●内容 解雇、労働条件、賃金、残業代未払い、セクハラ、パワハラ、労働災害、年金などの電話相談

※労働者、事業主のどちらの相談も受け付けます。

●相談電話番号 ☎(092) 414局4864番

●問い合わせ 福岡県社会保険労務士会 ☎(092) 414局8775番

募集

障がい者の訓練生募集

年自然の家 ☎341局1128番

●とき 平成25年1月8日(火)〜3月29日(金)

●ところ KMMビル(小倉北区浅野)

●定員 13人

●選考日 12月13日(木)

●「パソコンビジネス科」

●とき 平成25年1月9日(水)〜3月29日(金)

●ところ メイトム宗像(宗像市久原)

●定員 15人

●選考日 12月14日(金)

●共通事項

●対象 次の条件に該当する人

▽身体障害者手帳または精神保健福祉手帳を持っている人(パソコンビジネス科は、療育手帳を持っている人も対象です)

▽ハローワークに求職登録を行っている人

▽介護を必要としない人

●費用 無料

※教材費と検定受験料などは個人負担です。

●申込方法 11月22日(木)までにハローワーク八幡で申し込んでください。

●問い合わせ 障害者職業能力開発学校 ☎741局5431番

野生のサルが出没しています。守ろう4つのポイント

- ①サルに近寄らない。
▷遭遇したら、その場から静かに立ち去ってください。
 - ②目を合わせない、大きな声を出さない。
▷目を見ることが、サルが興奮し襲ってくることがあります。
▷大きな声を出すなどサルを刺激することはやめましょう。
 - ③絶対にエサを与えない。エサを見せない。
▷エサを与えると人々に近寄る原因となります。
 - ④戸締まりを徹底する。
- 問い合わせ 役場産業振興係 ☎201-4321

広報みずまき有料広告 1区画(91mm×50mm)掲載1回10,000円
●申し込み・問い合わせ 役場企画広報係 ☎201-4321

水巻町嘱託職員(管理栄養士)を募集します

●対象 次の条件を満たす人

▽昭和37年4月2日以降生まれで、管理栄養士の免許を持ち、実務経験がある人

▽パソコン操作や自動車運転ができる人

●内容 健康づくり事業など

▽賃金 一般職職員の給与に関する条例に準じた給料を支給します。

▽期間 平成25年2月1日〜平成26年3月31日

●試験方法 平成25年1月中旬に面接での試験を予定しています。

●定員 1人

●申込期限 12月21日(金)

●申し込み・問い合わせ いきいきほーる健康課 ☎202局3212番

講座・講演

女性への暴力ゼロ運動特別講座

●とき 11月17日(土) 午後2時〜5時

●ところ 男女共同参画センター「ムーブ」(小倉北区大手町)

●内容

▽森川友子さん(九州産業大学准教授)の講座「暴力に気づき、そして癒す」

ふくおか「子どもの育ち」支援フォーラム

▽小倉知子さん(弁護士)の法律講座

●定員 30人(先着順)

●費用 無料

●託児(生後6か月以上)は予約が必要で1人500円です。

●申し込み・問い合わせ 男女共同参画センター「ムーブ」事業課 ☎583局5197番

▽自衛官になりませんか
高等工科大学生徒募集

●対象 中学卒業(見込みを含みます)〜17歳未満の男性

●申込期間 11月1日(木)〜平成25年1月7日(月)

●申し込み・問い合わせ 詳しくは自衛隊福岡地方協力本部芦屋地域事務所 ☎223局0981番へ

各分野で子どもの育成に携わる皆さんが参加できます。基調講演のほか分科会で参加者同士の交流を行い、今後の家庭教育・子育て支援を考えます。

●とき 12月1日(土) 午前10時〜午後3時45分

●ところ 県立社会教育総合センター(糟屋郡篠栗町大字金出)

●対象 家庭教育・子育て支援行政担当者、幼稚園・保育所・学校関係者、家庭教育・子育てに関心のある人・団体など

学校法人 福岡保健学院 <http://hidamari-ie.jp>

みずまき助産院 ひだまりの家
(広い園庭がありますので、いつでも遊びに来て下さい。)

楽しいイベントご案内 ひだまりの家でのんびり過ごしませんか。

☆11月1日(木)	☆11月8日(木)	☆11月15日(木)
▷マタニティヨガ 午後1時〜午後1時	▷白川先生の育児相談 午前10時30分〜午後2時30分	▷マタニティヨガ 午後1時〜午後2時30分
参加費 有料(要予約)	▷対象:2歳児以下(要予約)	▷産後のヨガ 午後2時30分〜午後3時
		参加費 有料(要予約)

妊娠、出産、育児、母乳などに関するお問い合わせ、お気軽にご相談ください。

〒807-0051遠賀郡水巻町立屋敷1-14-50
学校法人 福岡保健学院 みずまき助産院ひだまりの家
TEL: 093-201-7731 FAX: 093-201-7741 Eメール: jyosanin@hidamari-ie.jp

やる気のある新成人、待ってます！ 成人式実行委員会の スタッフを募集します。

平成 25 年水巻町成人式を
平成 25 年 1 月 14 日(月・祝)
に開催します。

新成人自身が構成する「成人式実行委員会」を立ち上げ、思い出に残る成人式となるよう、式典の企画・運営全般にわたって取り組んでいます。



- 対象 平成 25 年成人式対象者(平成 4 年 4 月 2 日～平成 5 年 4 月 1 日生まれの人)
- 申込方法 11 月 5 日(月)までに、必要事項を記入して、電話・郵送・FAX(201-0411)・電子メール(chukou@town.mizumaki.lg.jp)のいずれかで申し込んでください。
- ▷必要事項 住所、氏名、生年月日、電話番号
- ▷送付先 〒807-8501 水巻町頃末北一丁目 1 番 1 号「水巻町役場公民館係」
- 申し込み・問い合わせ 役場公民館係(中央公民館内) ☎ 201-4321

秋季全国火災予防運動

11月9日(金)～15日(木)は、秋季全国火災予防運動週間です。期間中は午後7時から20秒間、サイレンを鳴らします。

「火災から大切な命と財産を守る7つのポイント」

- 3つの習慣
 - ▽寝たばこは、絶対にやめる。
 - ▽ストーブは、燃えやすいものから離れた位置で使用する。
 - ▽ガスコンロなどのそばを離れると



- 4つの対策
 - ▽逃げ遅れを防ぐために、住宅用火災警報器を設置する。
 - ▽寝具や衣類、カーテンからの火災を防ぐために、燃えにくい製品を使用する。
 - ▽火災を小さいうちに消すために、住宅用消火器などを設置する。
 - ▽高齢者や身体の不自由な人を守るために、隣近所の協力体制をつくる。
- 問い合わせ 役場庶務係 ☎ 201局 4321番

消すまでは出ない行かない離れない

情報公開制度・個人情報保護制度

【情報公開制度】

情報公開制度は、町が保有している情報の公開を義務づけています。また、町民の皆さん一人ひとりには正確な情報を得て判断する権利を持っています。

町が保有している情報で知りたいことや疑問に思うことがあれば、気軽に情報公開制度を利用してください。

【個人情報保護制度】

個人情報保護制度は、住民の皆さんの情報を正しく取り扱うことを町に義務付け、また町が保管している自分の情報を見たり、訂正したりする権利を保障して、個人情報を保護する制度です。

町が取り扱っている個人情報で自分に関する情報には、閲覧の請求ができます。

※2つの制度の請求費用は無料です。ただし、写しがある場合はコピー料が別途必要です。

※平成 24 年度上半期に個人情報保護制度の請求はありませんでした。

【情報公開コーナー】

役場1階ロビーには町の予算書、決算書、議案書、各種計画書が常備され、平日の午前8時30分～午後5時15分まで閲覧ができます。

- 公開請求窓口・問い合わせ 役場庶務係 ☎ 201-4321

【平成 24 年度上半期情報公開制度の請求運用状況】

実施機関	請求の内容	決定状況
町長	2008、2009、2010年、業務入札と工事入札の結果表	全部公開
町長	学校及び幼児施設に支払われた全ての工事費用(平成 23 年度)	全部公開
議会	総務財政委員会平成 24 年 3 月 21 日会議録	全部公開
議会	2011 年 12 月、2012 年 3 月文厚産建委員会会議録	全部公開
議会	平成 24 年 3 月総務財政委員会・文厚産建委員会会議録	全部公開
議会	平成 24 年 6 月本会議での新緑会と公明党の会議録・平成 24 年 6 月文厚産建委員会会議録	全部公開
町長	水巻町猪熊十丁目 1518-5 が、準工業地域から工業専用地域に変更になった理由。そのための手続き、作成書類等の一切の文書	不存在

11月の親子で遊ぼう(予約制) どこでも広場

- とき 11月9日(金) 午前10時30分～午後1時
- ところ みどりんばあーく(雨天時は子育て支援センター)
- 対象 0歳～就学前の子どもと保護者
- 内容
 - ▷みどりんばあーくで戸外遊び
 - ▷いきいきほーる栄養士のミニ講座
- 持ってくるもの 帽子
- ※弁当、お茶、お菓子などは、お好みで持ってきてください。昼食は支援センターと一緒に食べましょう。カフェを開いて、コーヒー、紅茶などを出しますのでくつろいでくださいね。
- ※親子で遊ぼう開催のため、11月8日(木)、9日(金)の午後は臨時休館します。
- 申し込み・問い合わせ 子育て支援センター ☎ 203-5772

会員同士を結び、子育てを支援します。

「ふぁみぼ」 会員募集中



水巻町ファミリーサポートセンター「ふぁみぼ」は、第17次会員を募集しています。

「ふぁみぼ」では、子育ての手助けをして欲しい人(おねがい会員)と子育ての手伝いをしたい人(まかせて会員)とを結び、支援します。

仕事と育児の両立に生かれます。特別な資格などは必要ありません。あなたも参加しませんか。

【おねがい会員】

- 対象 生後6か月～小学生の子どもがいて、町内に住んでいる、または勤めている人
- 費用
 - ▷平日 午前7時～午後7時 1時間 700円
 - ▷土日・祝日・時間外 1時間 900円
- ※そのほか、食事やおやつは実費です。

【まかせて会員】

- 対象 次の条件を満たす人
 - ▷町内に住み自宅で子どもを預かることができる人
 - ▷健康で子育てに意欲のある人
 - ▷全3回の講習会に参加できる人

【共通事項】

- 申込期限 11月2日(金)
- 申し込み・問い合わせ 水巻ファミリーサポートセンター(子育て支援センター内) ☎ 203-5772

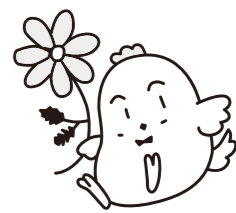
- ### 弁護士の無料法律相談
- とき 11月12日(月)、22日(木) 午後1時～4時
 - ところ いきいきほーる
 - 定員 各7人(申込先着順)
 - 対象 町内に住む人
 - 申込開始日 11月6日(火) 午前8時30分～
 - 相談員 弁護士 社会福祉協議会 ☎ 202局3700番

- ### 住民相談
- みや困りごとがあったら、ささいなことと思わず相談してください。法務局職員と人権擁護委員が無料で相談に応じます。
- とき 12月1日(土) 午前9時～午後5時
 - 相談電話番号 ☎ (0120) 307局405番
 - 問い合わせ 福岡法務局北九州支局人権擁護係 ☎ 561局3542番
- 高齢や身体が不自由などの理由で相談に来られない人は、自宅へ相談員が伺います。日常の悩みを一人で抱え込ま

- ### 司法書士の無料法律相談
- とき 11月10日(土) 午後1時～4時
 - ※受け付けは午後3時30分までです。
 - ところ いきいきほーる
 - ※相談は電話でも受け付けます。
 - 相談員 住民相談員 社会福祉協議会 ☎ 202局3700番
- ず、相談してください。毎週月曜日・金曜日(祝日は除く) 午後1時～4時 ※受け付けは午後3時30分までです。

- ### 行政相談
- 毎日の暮らしの中で、行政に対する意見や要望、苦情などはありませんか。行政相談では総務大臣から委嘱を受けた行政相談委員が相談に応じています。
- とき 11月5日(月) 午後1時～4時
 - ※受け付けは午後3時30分までです。
 - ところ いきいきほーる
 - 相談員 行政相談委員

- ### 訂正とお詫び
- 広報みずまき9月10日号の14ページに掲載した「平成24年度小学校・中学校の土曜日授業試行スケジュール」の一部に誤りがありました。訂正してお詫びします。
- 問い合わせ 社会福祉協議会 ☎ 202局3700番



SPORTS & CULTURE [生涯学習だより] No.64

街路のイチョウもすっかり色づき、過ごしやすい気候になりました。水巻町の生涯学習を伝える「生涯学習だより」。第64号は日蘭中学生交流事業でオランダへ派遣された中学生の活動を紹介します。

●問い合わせ 役場生涯学習係(中央公民館内) ☎201-4321



日蘭中学生交流事業 10人の派遣生が帰国 オランダで成長しました。

どうして国際交流は大切なの？

「地球の裏側に友だちがいたら、日本のことだけ考えることなんてできない。ほかの国のことも、同じくらい大切に思えるんだよ」
—ある派遣生のことば



水巻町から10人の中学生が訪れたノルドオーストポルダー市

●ノルドオーストポルダー市は面積約480平方km(北九州市と同じくらい)で、人口は約4万人。産業は農業が中心で、オランダ最大のチューリップ球根の栽培地です。

未知の世界を体験

水巻町とその友好都市のノルドオーストポルダー市(オランダ)は、平成8年から「中学生交流」を始めました。この事業では、未来の可能性が無限に広がるティーンエイジャーに、「オランダ」という未知の世界を体験してもらいます。

今年の水巻町内の10人の中学生がオランダを訪れ、一生の友達となるホストシスター・ホストブラザーとさまざまな交流を深めました。滞在期間は10日間です。派遣された中学生たちは、慣れない文化や英語に戸惑いながらも、オランダのお父さん、お母さんにたくさん愛情を注がれ、一回り成長して帰ってきました。

さまざまに成長する子どもたち

初めは、会ったばかりのホストファミリーに、どう接してよいかわからずとまどっていた子どもたち。しかし、習慣や文化が違っていても、家族が助け合い、思いやる心は同じでした。日が経つうちに本当の家族のようになります。短い期間ですが、子どもたちは

多くのことを学んだようです。積極的に行動するようになったり、リーダーシップを発揮したりするなど、新たな一面を見せます。日蘭混合家族は10日間一緒に笑い、別れるときには泣きました。帰国した派遣生たちは、いつか自分の力で外国のお父さん、お母さん、そして兄弟、姉妹に再開するために、どうすればよいかを考えていることでしょう。

「必ずまた会おう」 遠い国の兄弟より。

オランダといえば①風車②浴衣③サンングラス④変顔。これが決まりです。オランダは、自由と自己責任の国。そして、人への愛情いっぱい国でした。



日蘭中学生交流事業ってどんなことをするの？

来年はあなたもホストファミリー

交流事業は毎年行っています

オランダのノルドオーストポルダー市との中学生交換交流は毎年行っています。次代を担う中学生に国際感覚を学んでもらうことが目的です。次の2つの点を重視しています。

- ①「十字架の塔」の歴史を学び、平和の大切さを知る
- ②オランダの文化や語学・生活習慣に触れ、異国文化への理解を深める

毎年参加のチャンスがあります

水巻町の中学生が、交流事業に参加するチャンスは1度だけではありません。暦

の偶数年には水巻町の中学生がオランダを訪問する「派遣プログラム」に参加でき、奇数年にはオランダの中学生が水巻町を訪れる「ホストファミリープログラム」に参加できるのです。



「派遣プログラム」に参加できなかった人も、ホストファミリーになることができます。詳しくは問い合わせください。

来年参加する中学生は、ホームステイに来るオランダの中学生のホストファミリーとして多くのことを学び、新たなきずなを深めることでしょう。

平和を愛する心がつむいだ日蘭の交流

十字架の塔の歴史を学びました。

水巻町のオランダ交流事業には、ひとりのオランダ人戦争被害者が大きく関わっています。その芽は、たくさん子どもたちの中で「平和を愛する心」として育っています。

昭和60年に元オランダ兵捕虜のドルフ・ウインクラーさんが来日し、十字架の塔の整備を町に訴えました。

戦時中の水巻町には、全国に90以上あった収容所のひとつがあり、戦争で不足していた労働力をまかなうため多くの外国人捕虜が働かされていました。ここで亡くなった捕虜の人たちを慰霊するために戦後に建てられたのが十字架の塔です。この十字架の塔は、ウインクラーさんが訪れたときには、何十年も地域から忘れられて荒れすたれた状態でした。このため、町に十字架の塔の整備を訴えたのです。

その思いは、町内のボランティアグループに受けつがれ、十字架の塔はきれいに整備されました。慰霊に訪れた人たちは、きちんと手入れされ、美しい

花に彩られた十字架の塔に感動しました。

このことは、戦時中の出来事から、日本に反感を抱いているオランダの人が、現在の日本や日本人を理解するきっかけとなっています。

この後、水巻町はウインクラーさんの住むノルドオーストポルダー市へ、交換ホームステイでの中学生交流事業を提案し、平成8年から現在まで続くこととなったのです。

●十字架の塔を整備し、日蘭交流を支えてきた人たちの活動記録『十字架の塔 心の旅路』が町ホームページで公開されています。

ワクチン接種期間は、
平成25年3月30日までです。

ワクチン接種情報

●問い合わせ
いきいきほーる健康課 ☎ 202-3212



いきいきほーる健康課で助成券を交付します。

高齢者肺炎球菌 ワクチン

平成23年度の助成券(紫色)は使用できません。
いきいきほーる健康課の窓口で、平成24年度の
助成券(緑色)を受け取ってください。

- 対象 次の条件をすべて満たす人
 - ▷昭和17年4月1日以前に生まれた人
 - ▷平成23年度に高齢者肺炎球菌ワクチンを接種していない人
- 助成回数 1人1回
- 費用 一部を町が助成します。接種費用7,500円のうち3,000円が町の助成額です。医療機関で自己負担分の4,500円を支払ってください。
- 持ってくるもの
 - ①接種する前に、いきいきほーるの窓口へ「身分の証明ができるもの(健康保険証など)」を持って来てください。「助成券」を交付します。
 - ②「助成券」と「健康保険証」を持って、予約した医療機関でワクチンを接種してください。

高齢者インフルエンザ 予防接種

町は、65歳以上の人でインフルエンザワクチンの接種を希望する人に予防接種費用の一部を助成しています。1人あたりの自己負担額1,000円を医療機関の窓口で支払えばワクチンの接種ができます。

ワクチンを接種して、ワクチンの効果が期待できるまでに数週間かかります。できるだけ早い時期に接種をしましょう。

- 対象
 - ▷65歳以上でインフルエンザ予防ワクチンの接種を希望する人
 - ▷60～64歳で心臓や腎臓、呼吸器に重い疾患があって、医師がインフルエンザ予防ワクチンの接種を認めた人
- 接種回数 1回
- 費用 1,000円
 - ※65歳以上の生活保護世帯・非課税世帯の人の接種費用は無料です。無料の人は、接種前にいきいきほーる健康課で手続きをしてください。
- 【64歳以下で接種を希望する人】
接種料金は任意接種のため全額自己負担です。接種を受ける人は主治医と相談してください。

ワクチンを接種できる医療機関

指定医療機関	電話番号	高齢者 インフルエンザ	高齢者 肺炎球菌
猪熊クリニック(猪熊)	☎ 202-3359	○	○
入江整形外科医院(頃末南)	☎ 201-3320	○	○
うちわ内科クリニック(頃末北)	☎ 201-0745	○	○
浦野整形外科医院(頃末北)	☎ 201-1877	○	○
くすもと医院(吉田西)	☎ 201-2873	○	○
楠本内科医院(吉田東)	☎ 201-5121	○	○
水北第一病院(吉田西)	☎ 202-6688	○	○
つだ小児科医院(梅ノ木団地)	☎ 202-3270	○	○
とよさわクリニック(下二東)	☎ 201-7171	○	○
はら耳鼻咽喉科(頃末北)	☎ 701-8841	○	○
福岡新水巻病院(立屋敷)	☎ 203-2220	○	○
松本クリニック(頃末南)	☎ 201-2616	○	○
水巻共立病院(吉田西)	☎ 201-1394	○	○
水巻クリニック(頃末南)	☎ 201-8500	○	○
森耳鼻咽喉科クリニック(樋口)	☎ 202-3445	○	○
森田医院(梅ノ木団地)	☎ 201-0616	○	○
吉田中央クリニック(吉田南)	☎ 201-8888	○	○
西尾脳神経外科(遠賀町今古賀)	☎ 293-1113	○	○
むた医院(中間市中鶴)	☎ 244-3131	○	○

●指定医療機関で接種

左の表の「○」がある医療機関でワクチンの接種が受けられます。接種を受けたい医療機関で事前に予約をして、平成25年3月31日(日)までにワクチンを接種してください。
※水巻町外で接種を希望する人は、いきいきほーる健康課に問い合わせてください。



水巻ゆう♥あい倶楽部「健康イベント」 紅葉トレッキング in 国東半島

大分県国東半島の晩秋の紅葉を楽しみながら、由緒ある仏閣を歩いて巡ります。一緒に楽しいひとときを過ごしてみませんか。



- とき 11月29日(木) 午前7時～午後5時30分(帰着予定)
- 集合場所 総合運動公園プール駐車場(午前7時までに集合してください。バスで現地へ向かいます)
- 行き先 大分県国東半島の富貴寺、両子寺、両子山トレッキングコースを回ります。
- 定員 40人(先着順)
※参加者が25人未満のときは、中止する場合があります。
- 費用 4,000円(水巻ゆう♥あい倶楽部の会員は3,000円です)
※11月22日(木)午後5時までのキャンセルのみ参加費を返金します。
- 持ってくるもの 運動できる服装・靴、タオル、弁当、飲み物、雨具、帽子、入浴用具
※昼食は各自で持ってきてください。バスで現地に向かう途中に、弁当購入場所にも立ち寄りします。
- 申込方法 10月29日(月)～11月16日(金)の平日午前8時30分～午後5時に「水巻ゆう♥あい倶楽部事務局」の窓口で参加費を支払って直接申し込んでください。
- 問い合わせ
水巻ゆう♥あい倶楽部事務局 ☎ 701-7741

水巻ゆう♥あい倶楽部「スポーツ講座」



初心者 弓道教室

初めての人でも大歓迎です。弓道用具の貸し出しも行います。

弓道教室に参加して、的を射抜く爽快感を味わってみませんか。

- とき 11月22日(木)～12月25日(火)の毎週火曜日と木曜日(10回コース) 午後6時30分～8時30分
- ところ 総合運動公園弓道場
- 対象 中学生以上の人
※中学生の人が参加する場合は、必ず保護者が同伴するか送迎をしてください。
※受講者が5人未満のときは、教室を中止する場合があります。
- 費用 3,000円(水巻ゆう♥あい倶楽部の会員は2,000円です)
- 講師 中川敏則さん(弓道錬師6段)
- 申込期間 10月29日(月)～11月16日(金)の平日午前8時30分～午後5時
- 申し込み・問い合わせ
水巻ゆう♥あい倶楽部事務局 ☎ 701-7741

君原健二さん記念講演「ゴール無限」

水巻町体育協会60周年記念式典



水巻町体育協会60周年記念式典のなかで、君原健二さんの講演会を行います。日本を代表するマラソン選手として活躍する君原さん。昭和41年にボストンマラソンで優勝し、2年後のメキシコオリンピックでは銀メダルを獲得しました。競技の第一線から退いた後も50回以上のマラソン大会に出場し、途中棄権をせずに今も完走を続けています。挑戦を続ける君原さんの講演を聞いて、あきらめない気持ちの大切さを考えてみませんか。

●とき 11月11日(日)

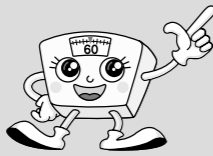
- タイムスケジュール
 - ▷受付開始 午前8時50分
 - ▷開会 午前9時20分
 - ▷アトラクション(水巻南中学校砦太鼓保存会) 午前10時10分～
 - ▷記念講演 午前10時45分～
 - ▷閉会 午前11時50分
- ところ 中央公民館
- 講師 君原健二さん(メキシコオリンピック銀メダリスト)
- 費用 無料
- 問い合わせ 総合運動公園スポーツ振興係 ☎ 201-4000

行事予定

日・曜	行事名	時間	場所	問い合わせ
2金	住民相談 ※祝日を除く毎週月曜日・金曜日に開催	13:00～16:00	いきいきほーる	社会福祉協議会
3土	文化の日表彰式	9:00～	中央公民館	役場庶務係
5月	行政相談	13:00～16:00	いきいきほーる	社会福祉協議会
10土	司法書士の無料法律相談	13:00～16:00	いきいきほーる	社会福祉協議会
19月	特設人権相談所	13:00～16:00	いきいきほーる	社会福祉協議会
21水	介護相談	13:00～16:00	いきいきほーる	社会福祉協議会
21水	水巻町防災講演会	19:00～21:00	中央公民館	役場庶務係

適正体重・適正カロリーを知ってみませんか。

皆さんは自分の適正体重や適正カロリーを知っていますか。健康を維持するためには、自分の適正体重や1日の適正なカロリーを知ることが大切なことです。



水巻町健康づくり推進キャラクター「はかりちゃん」

適正体重と適正カロリーは性別や年齢、運動量などで一人ひとり違います。「自分にとって健康的な体重はどのくらいなの」「1日にどのくらい食べたり、運動したりすればいいの」など、日頃から疑問に思っていることはありませんか。みんなで学習して、健康のための第一歩を踏み出しましょう。

●とき 11月17日(土) 午後2時～3時

※受付開始は午後1時50分です。

●ところ いきいきほーる

●講師 いきいきほーる健康課保健師・管理栄養士

●持ってくるもの 電卓、筆記用具

●申込期限 11月9日(金)

●申し込み・問い合わせ

いきいきほーる健康課 ☎ 202-3212

放射線空間線量情報

測定場所	福岡県八幡合同庁舎(八幡西区則松)	
測定期間	8月28日～9月27日	
期間平均放射線量(測定結果)	0.060 マイクロシーベルト(1時間あたり)	平常値です
平常時放射線量	0.090 マイクロシーベルト以下(1時間あたり)	

文部科学省放射線モニタリング情報 <http://radioactivity.mext.go.jp/map/ja/area.html>

町の人口 (面積 11.03 km²)

23年9月	24年9月	9月の人の動き
30,118人	人口 29,780人	出生 ▶ 17人
14,092人	男性 13,946人	死亡 ▶ 26人
16,026人	女性 15,834人	転入 ▶ 68人
12,981世帯	世帯数 12,973世帯	転出 ▶ 114人
		その他 ▶ 0人

救急	火災	種類	町名	管内火災・救急件数(9月)
131	0	水巻		
71	0	芦屋		
71	0	遠賀		
111	0	岡垣		
384	0	合計		

11月

し尿収集日

日・曜	人頭制・従量制
1木	猪熊4・6～9丁目 頃末北1・2丁目 立屋敷1丁目(1～15番)
2金	猪熊2・4～6・8・9丁目 立屋敷1丁目(16・17番) 立屋敷2・3丁目
5月	猪熊4・5・7・9丁目 頃末北3丁目(12番) 月2回まわり(大洋社)
6火	頃末北2丁目(1・5番) 頃末北3丁目(1・3・5・16番) 頃末南1丁目(1～25番)
7水	頃末北2丁目(1・4・5番) 頃末北3丁目(1・3・4・7番) 月2回まわり(環整) 頃末南1丁目(26～35番) 頃末南3丁目(1～30番)
8木	頃末北2丁目(1・4・5番) 頃末北3丁目(4・6～8・13番) 頃末南3丁目(31番) 吉田東1丁目 吉田東2丁目(17～22番)
9金	古賀 頃末北 猪熊 吉田東2丁目(1～16番) 吉田東3丁目 吉田東4丁目(1～10番)
12月	帆 古賀1・3丁目 月2回まわり(大洋社)
13火	帆 吉田東4丁目(11～13番) 吉田東5丁目 吉田西1丁目 吉田西2丁目(1・2番)
14水	古賀3丁目 頃末北1・3・4丁目 頃末南2丁目 吉田西2丁目(3～20番) 吉田西3丁目
15木	吉田南1～5丁目 吉田西4・5丁目 中央 美吉野
16金	下二東1～3丁目 二東1丁目(1～12番)
19月	猪熊3丁目(3番) 下二西1～3丁目 月2回まわり頃末北(東管社) 樋口東 樋口(2・5番)
20火	猪熊5丁目(5・11番) 月2回まわり頃末北(東管社) 月2回まわり猪熊(東管社) 月2回まわり(大洋社) 月2回まわり(環整)
21水	猪熊5丁目(2・4・5番) 樋口 吉田団地(1～8番)
22木	二東2丁目(7～15番) 二東3丁目(1～2番)
26月	二東1丁目(13～17番) 二東2丁目(1～6番) 二東3丁目(3～14番) 猪熊1～3丁目 古賀2丁目
27火	月2回まわり(大洋社) 樋口5番 猪熊7丁目(13番) 月2回まわり頃末北(東管社)
28水	二東3丁目(15～21番) 二西1丁目 二西3丁目(18～21番) 二西4丁目
29木	二西2丁目 二西3丁目(8～17番)
30金	伊左座1～5丁目

※10月から上下水道課管理係(役場1階南側フロア)が、し尿収集の窓口になりました。

いきいきほーる



健康ひろば

11月

●申し込み・問い合わせ いきいきほーる健康課 ☎ 202-3212

健診スケジュール

■4か月児健康診査

●とき 11月16日(金)

※受け付けは午後0時40分～0時50分です。

▶小児科医診察、離乳食相談など

●対象 平成24年6月20日～7月16日生まれの乳児

●持ってくるもの 母子健康手帳、アンケート、バスタオル、手で握れるおもちゃ

■産婦歯科健康診査

●とき 11月16日(金)

※受け付けは午後0時40分～0時50分です。

▶歯科医師診察

●対象 平成24年6月20日～7月16日生まれの乳児をもつ産婦

※歯磨きをしてお越しください。

■7か月児健康診査

●とき 11月9日(金)

※受け付けは午後0時40分～0時50分です。

▶小児科医診察、歯科指導、相談など

●対象 平成24年3月15日～4月11日生まれの乳児

●持ってくるもの 母子健康手帳、アンケート、バスタオル、手で握れるおもちゃ

■1歳6か月児健康診査

●とき 11月15日(木)

※受け付けは午後0時40分～0時50分です。

▶歯科・小児科医診察、相談など

●対象 平成23年4月生まれの子供

●持ってくるもの 母子健康手帳、アンケート、バスタオル、歯ブラシ(ふだん使っているもの)、お茶

■3歳児健康診査

●とき 11月30日(金)

※受け付けは午後1時～1時30分です。

▶検尿、身体測定、歯科健診、医師検査、育児相談

●対象 平成21年9月・10月生まれの子供

●持ってくるもの 母子健康手帳、アンケート、当日の尿



大切な健康を守るために

個別特定健診

さわやかな秋がやってきました。あなたの健康を見直すためには絶好の季節です。健診で自分の体をチェックしましょう。

●対象 水巻町国民健康保険に加入している30～74歳の人

●健診内容 問診・医師診察・血液検査・尿検査・身体測定・血圧測定

●申込方法

①いきいきほーる健康課から対象者に郵送している「健診の案内書類」を確認し、事前に指定医療機関に予約してください。

②予約後に受診券と国民健康保険証を持って、指定医療機関で受診してください。

●費用 500円

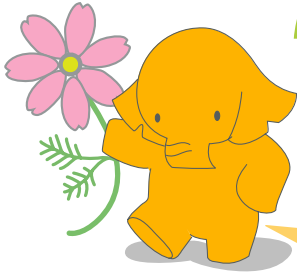
※受診券を紛失した人や、新たに水巻町国民健康保険に加入した人は、いきいきほーる健康課または役場健康保険係 ☎ 201-4321 へ問い合わせてください。

※現在治療中の人でも個別健診が受けられます。

※集団健診を受けた人は個別健診を受けられません。

※水巻町国民健康保険以外の保険に加入している人は、加入している保険団体に問い合わせてください。

晴れときどき 読書



お問い合わせは
水巻町図書館
☎ 201-5000

11月の休館日
(**■**が付いている日が休館日)

日	月	火	水	木	金	土
28	29	30	31	1	2	3
4	5	6	7	8	9	10
11	12	13	14	15	16	17
18	19	20	21	22	23	24
25	26	27	28	29	30	1

●開館時間 午前10時～午後6時

●お話し会

- 11月3日 日 午後2時～ (たんぼぼ)
- 11月10日 日 午前11時～ (ともじびの会)
- 11月10日 日 午後2時30分～ (絵本ミュージカル)
- 11月17日 日 午後2時～ (ぷぶら)
- 11月24日 日 午前11時～ (ピノキオ文庫)

●赤ちゃん向けお話し会

- 11月14日 日 午前11時～ (図書館スタッフ)

●映写会

- 子ども向け映画「いたずら子ねこ」
11月17日 日 午後3時～
- 大人向け映画「エバー・アフター」
11月18日 日 午後3時～

10月27日～11月9日の読書週間イベント

今年の読書週間は、図書館で町内の小中学校の図書委員の展示「この本 どうですか?」を行います。会場では、子どもたちの手作りポップを添えてお薦めの本を紹介しています。読んだことのない本があったら手に取ってみてください。あなたのお気に入りの1冊に加わるかもしれませんよ。



●今月の新刊

一般書



ナチュラルかささケア 薄井理恵 著
話題の健康ツール「かささ板」を知っていますか。その歴史はなんと二千年以上!誰でも簡単に、毎日できるセルフケアで、肩こり・むくみ・便秘・ダイエットなど、全身の悩みを解消しましょう。



中村元の全国水族館ガイド115 中村元 著
水族館プロデューサー中村元が全国各地の水族館を豊富なカラー写真とともに紹介。水族館それぞれの性格や見どころ、最新情報など盛りだくさん。おすすめランキング付きです。



濃厚スイーツ 隈部美千代 著
チーズケーキやチョコレートケーキ、プリン、シュークリームなど。おなじみのお菓子をいつもとは一味違う、贅沢で上質な味わいに仕上げて紹介。自分へのご褒美や、プレゼントにいかがですか。



どうぶつづく たちばなれんじ 写真 / リリー・フランキー ことば
64種の動物たちがベストショットとともに世間につぶやいています。ふきだし型のページに記されたフレーズと動物たちの物語のような視線に注目!!



正岡子規 ドナルド・キーン 著
正岡子規の幼少期から、晩年の過酷な闘病期までを精密に記録。著者ドナルド・キーンさんの日本文学への深い愛をしみじみと感じる1冊となっています。

児童書



おめでとう おばけ あらいゆきこ 文・絵
ある日、たろちゃんの家にかくさんのおばけがやってきた!みんな「お祝いに来た」って言うけれど、いったい何のお祝いなのでしょう。鮮やかな色彩とお母さんの表情に注目です。



でんしゃはっしやしまーす まつおかたつひで 作
「あかりちゃんの電車が発車しまーす」公園やトンネルを通り、お友だちをいっぱい乗せてゴトンゴトン。次はどこに着くのかな?



りんご畑の12か月 松本猛 文 / 中武ひでみつ 絵
だいちゃんの手紙を受け取ったやすおじちゃんは、安曇野農家の1年を伝えるために返事を書きました。四季を彩る迫力のある絵から、りんごづくりの大変さとうれしさがひしひしと伝わってきます。



ひらがなどうぶつ 岩合光昭 著
動物の写真を見ながら、ひらがなを楽しく覚えましょう。いきもの名前あてクイズや「あ」から「ん」までの書き順も載っていますよ。



おひさまのたんぼぼスプレー 茂市久美子 著
人を元気にする不思議なものを売るうさぎのお店。さとしは、どんなかけっこでも一番になるくつをすすめられますが…。