



水巻町の未来に続く、暮らしの向上のための第一歩。

水道マスコットキャラクター スイッピー

13th 水巻町 コスモスまつり

と 10月27日・28日
き 開始時間 10:00 終了時間 16:00
※両日とも荒天中止

い みどりんぱあーく
ん 福岡県遠賀郡水巻町猪熊1丁目



コスモスまつりの収益の一部は、義援金として東日本大震災の被災地へ届けられます。

コスモスまつりは、楽しいイベントが盛りだくさん。アンパンマンショーや特命戦隊ゴーバスターズショー、地元の子どもの演舞のほか、豪華景品の当たるスタンプラリーなども行われます。みんなで楽しい秋のひとときを過ごしませんか。

詳しくは広報みずまき 10月10日号の折り込みチラシをご覧ください。

※コスモスまつりの会場内で東日本大震災被災地へのチャリティ活動を実施します。皆様のご協力をお願いします。

●問い合わせ

役場産業振興係 ☎ 201-4321



© やなせたかし/フレーベル館・TMS・NTV



© 2012 テレビ朝日・東映AG・東映

みずまき 生活情報

INFORMATION

水巻町役場 ☎ 201-4321
FAX 201-4423

中央公民館 ☎ 201-0401
FAX 201-0411

南部公民館 ☎ 202-2472
FAX 202-2473

総合運動公園

・スポーツ振興係 ☎ 201-4000
・テニスコート ☎ 201-5757

いきいきほーる

・健康課 ☎ 202-3212
FAX 202-3621

子育て支援センター ☎ 203-5772
FAX 203-5806

児童少年相談センター ☎ 203-1555
FAX 203-1553

図書館 ☎ 201-5000
FAX 201-0995

歴史資料館 ☎ 201-0999

えぶり山荘 ☎ 202-6230

障害者福祉センター ☎ 201-0794

高齢者福祉センター ☎ 201-3344

【遠賀・中間の休日救急医療】

遠賀・中間休日急病センター ☎ 282-9919

●診療日 日曜日・祝日・12月31日～1月3日の午前9時～午後5時
(1月1日は正午からです)

▷診療科目 内科・小児科

お知らせ

G1全日本王座決定戦
開設60周年記念イベント

●とき 10月12日(金) 17日(水)
●ところ ポートレース芦屋(芦屋町芦屋)

●内容 10月13日(土)「ムッシュ・ピエール」マジックショー
▽10月14日(日)「錦野旦」オンステージ

※その他多彩なイベントを行います。

●費用 100円(子どもは無料です)

●問い合わせ ポートレース芦屋
☎223局0581番

安全・安心まちづくり
県民の集い

「女性と子どもが安全で安心して暮らせるまちづくり」をテーマに地域の防犯を考えます。費用は無料です。事前の申し込みは不要です。

●とき 10月8日(月・祝) 午後1時~4時30分
●ところ 電気ビル共創館(福岡市中央区渡辺通)

被爆者二世の健康診断

原爆被爆者二世の人で希望する人は無料で健康診断を受けられます。

【おなが病院(遠賀町大字尾崎)】

●とき 10月1日(月) 平成25年2月28日(木)の平日

※事前予約が必要で、受診当日の午前8時20分に受け付けをしてください。

●予約電話番号 ☎282局0121番

【ほかの医療機関】

県内21か所の実施医療機関で受診できます。詳しくは、問い合わせ

今月の納期限

10月1日(月)

国民健康保険税 4期
後期高齢者医療保険料 3期

●問い合わせ
▷役場納税係(町税)
▷役場国保年金係(後期高齢者医療保険料)

巡回交通事故相談

●とき 10月10日(水) 午前10時~午後4時(受け付けは午後3時まで)
●ところ ハピネスなかも(中間市通谷)
●問い合わせ 福岡県交通事故相談所 ☎(092) 643-3168

募集

臨時職員募集
シルバー能力活用事業

すぐに勤務できる臨時職員を募集しています。詳しくは問い合わせください。



●対象 体力に自信がある人で、普通自動車免許(大型自動車免許取得者優遇)があり、パソコン操作のできる人

●内容
▽業務 シルバー能力活用事業 監督補助員
▽勤務地 高齢者福祉センター(吉田団地)
▽賃金 日給6300円

秋の交通安全県民運動実施中 飲酒運転を撲滅しよう

身体に取り込まれたアルコールは判断力や注意力、運動能力を低下させます。飲酒することが分かっている車を運転することに「うっかり」はありません。



飲酒運転が引き起こす重大な交通事故。自分だけでなく、今日をひたむきに生きる多くの人の人生をも巻き添えにして狂わせます。飲酒運転の代償が大きいことを実感してからでは遅いのです。交通事故の多くは、交通ルールを守ること、1人ひとりの心がけと行動で未然に防ぐことができます。尊い命を奪い、悲しみや苦しみを生む交通事故を防止しましょう。

【運動内容とポイント】

- 子どもと高齢者の交通事故を防止しよう
- 飲酒運転を撲滅しよう
▷飲酒運転は絶対にしない、させない。
▷飲酒を伴う会合は公共交通機関を利用する。
- 夕暮れ時と夜間の歩行中・自転車乗用中の交通事故を防止しよう
▷早めに自転車のライトを点灯する。
▷明るい目立つ服装や反射材を着用する。
- 全ての座席のシートベルトとチャイルドシートを正しく着用しよう
▷体格にあったチャイルドシートの選定と後部座席への正しい取り付けを行う。
- 問い合わせ 折尾警察署 ☎691-0110

せてください。
※水巻町からはおなが病院が最寄りの実施医療機関となります。

●受診方法 実施医療機関に電話で予約してから行ってください。

【共通事項】
●問い合わせ 宗像・遠賀保健福祉環境事務所健康増進課健康増進係 ☎(0940) 36局2366番

届け出は済んでいますか
児童手当の現況届



児童手当を受けている人は、毎年6月に現況届をすることになります。

●問い合わせ 役場民生児童係 ☎201局4321番

児童扶養手当の現況届を忘れていませんか

児童扶養手当を受けている人は、毎年8月に現況届を提出しなければなりません。手続きをしないと12月からの手当が受けられなくなります。

まだ、手続きが済んでいない人は、役場民生児童係の窓口で至急手続きを行ってください。

●問い合わせ 役場民生児童係 ☎201局4321番



農地の利用権設定契約書の変わりです。

●問い合わせ 地域の農業委員または役場産業振興係 ☎201局4321番

遠賀川ふれあいウォーキング

●とき 10月21日(日) 午前10時~

※受け付けは午前9時~9時30分です。

※雨天決行です。

●内容 中間市役所前河川敷駐車場

●コース 中間↓水巻(8km)、水巻↓中間(8km)、水巻↓芦屋(12km)、芦屋↓水巻(12km)、芦屋↓中間(20km)、中間↓芦屋(20km)

●費用 1人300円

●申込期限 10月15日(月)

※当日参加申し込みもできます。

●申込方法 はがきに住所、氏名、性別、年齢、電話番号、コース

てみませんか。
●とき 12月4日(火) 平成25年5月29日(水)

●ところ ポリテクセンター八幡(八幡西区穴生)

●対象 ハローワークに求職申し込みをしている人

●訓練科目 機械加工技術科、機械キヤド技術科、住宅リフォーム技術科、電気設備科、若年者機械加工技術科

●費用 無料

※教科書、工具、訓練生保険料などは個人負担です。

●申し込み 10月26日(金) までにハローワーク八幡で申し込みをしてください。

●試験日 11月8日(木)

●問い合わせ ポリテクセンター八幡訓練支援係 ☎641局6909番

講座・講演

炎症性腸疾患講演会

●とき 10月30日(火) 午後4時~6時

●ところ 福岡県宗像総合庁舎(宗像市大字東郷)

●対象 潰瘍性大腸炎やクローン病の患者と家族

●申込期限 10月23日(火)

●申し込み・問い合わせ 宗像・遠賀保健福祉環境事務所健康増進係 ☎(0940) 36局2366番

広告募集中

事業所などの有料広告を募集しています。「広報みずまき」で会社のPRをしてみませんか?

●契約料金 10,000円×掲載回数
1区画(91mm×55mm)
※1回から契約できるようになりました。

詳しい掲載条件などは役場広報情報係まで ☎201-4321

学校法人 福岡保健学院 <http://hidamari-ie.jp>
みずまき助産院 ひだまりの家
(広い園庭がありますので、いつでも遊びに来て下さい。)

楽しいイベントのご案内 ひだまりの家でのんびり過ごしませんか。

| | | |
|--|--|--|
| ☆10月4日(木) 午後1時~ ・マタニティヨガ (要予約) ・参加費 有料 | ☆10月20日(土) 午後2時30分~ ・白川先生のお話 ・絵本の読み聞かせ ・参加費 100円 | 小児科 白川先生に子育ての疑問を聞いてみませんか? ☆9月27日(木) 午前10時30分~(要予約) (2歳児以下の親子3組まで) |
|--|--|--|

妊娠、出産、育児、母乳などに関するお問い合わせ、お気軽にご相談ください。

〒807-0051 遠賀郡水巻町立屋敷1-14-50
学校法人 福岡保健学院 みずまき助産院ひだまりの家
TEL: 093-201-7731 FAX: 093-201-7741 Eメール: jyosanin@hidamari-ie.jp

南部公民館まつり オープンサークルDAY

- とき 10月27日(土)
- ところ 南部公民館
- 費用 無料
- 発表会タイムスケジュール

| 発表者(敬称略) | 内容 | 時間 |
|-----------|-------|-------------------|
| 木村康治 | 音楽演奏 | 午後1時 ～1時45分 |
| ジョコーソ・W・E | 吹奏楽 | 午後1時50分 ～2時15分 |
| レイモミ南部 | フラダンス | 午後2時20分 ～2時25分 |
| すこやか会 | 健康体操 | 午後2時35分 ～2時55分 |
| ももダンス | 社交ダンス | 午後3時 ～3時20分 |
| 拳美会 | 太極拳 | 午後3時25分 ～3時40分 |

- 文化体験コーナー 午前10時30分～午後3時
▷シュシュづくり(編み物趣味の会)
▷生け花体験(いけばな専心池坊)
▷塩麴づくり体験など(南部ふれあい講座受講生)

プロミュージシャンのコンサートのほか、各サークルが日ごろの成果を発表します。どなたでも参加できます。

- 問い合わせ 南部公民館 ☎ 202-2472



筑豊のポール・マッカートニー 木村康治さんLIVE

～果てしなく広がる夢に向かって"2012"～
筑豊のビートルズ、ザ・フライング・エレファントのポールこと木村康治さんが世代を超えて愛されるビートルズナンバーを届けるソロライブを行います。

- 開始時間 午後1時
※開場は午後0時30分からです。
- ※演奏時間は45分程度です。

「慢性腎臓病」講演会

近年、新たな国民病とも言われるほど増加している「慢性腎臓病」。慢性腎臓病が注目されるようになったのは、脳梗塞や心筋梗塞などになる危険が高まり、進行すると人工透析が必要になるなど健康への重大な影響があることがわかってきたからです。

自覚症状が少なく、気がつかないうちに進行している場合もあるため、定期的に健診を受け、早期発見・予防をすることが重要です。まずは病気について知ってみませんか。

病気の基礎から生活習慣改善まで現役医師が分かりやすく説明します。健診などで尿たんぱくや血清クレアチニンの値が気になる人は参加していませんか。

【調理実習】

- とき 10月5日(金) 午前10時～午後1時
- ところ いきいきほーる
- 講師 管理栄養士(町職員)
- 費用 300円(材料費)
- 申込期限 9月28日(金)
- 申し込み・問い合わせ
いきいきほーる健康課 ☎ 202-3212



糖尿病予防教室

糖尿病予防に役立つ簡単な運動や健康的な食事を学んでみませんか。

【栄養講話】

- とき 10月10日(水) 午前11時～正午
- ところ いきいきほーる
- 講師 管理栄養士(町職員)
- 申込期限 10月3日(水)
※試食代300円が必要です。



【糖尿病医師講話(応用編)】

- とき 10月22日(月) 午後2時～3時
- ところ いきいきほーる
- 講師 大江宜春さん(おんが病院医師)
- 申込期限 10月15日(月)
※送迎バスを利用する人は、申し込みのときに伝えてください。

【運動教室(適切な運動法)】

- とき 10月26日(金) 午後2時～3時
- ところ いきいきほーる
- 講師 健康運動指導士(北九州スポーツ連絡会)
- 申込期限 10月19日(金)

【共通事項】

- 申し込み・問い合わせ
いきいきほーる健康課 ☎ 202-3212

家族みんなで楽しく過ごしませんか。 子育て支援センター 合同運動会

町内の2つの子育て支援センター(水巻町子育て支援センター、吉田保育園ゆめらんど)合同の運動会を開催します。



運動会の競技には、赤ちゃんも参加できます。子育て中のお父さん、お母さんや家族の皆さんも一緒に参加してくださいね。

※動きやすい服装で参加してください。上履きは不要です。

※10月19日(金)の午後と26日(金)の午後は、運動会の準備のため、子育て支援センターを臨時休館します。なお、相談は受け付けます。

- とき 10月27日(土) 午前10時～正午
※受付開始は午前9時30分です。
- ところ 町民体育館
- 駐車場 事前に先着順で町民体育館の駐車券を発行します。駐車券がない人は、ダイエー水巻店の駐車場に駐車してください。
- 対象 6か月～就学前の子どもと保護者
- 定員 80組
- 申込開始日 10月1日(月)
- 申し込み・問い合わせ
▷子育て支援センター ☎ 203-5772
▷吉田保育園ゆめらんど ☎ 202-7193

相談

法の日週間無料法律相談会

- とき 10月17日(水) 午前9時30分～午後0時30分、午後1時30分～4時30分
- ところ 北九州弁護士会館(小倉北区金田)
- 定員 100人程度
- 申込方法 10月1日(月)以降に電話で申し込んでください。
- 申し込み・問い合わせ 福岡県弁護士会 ☎ 561局0360番

行政相談

毎日の暮らしの中で、行政に対する意見や要望、苦情などはありませんか。

住民相談

- 行政相談では総務大臣から委嘱を受けた行政相談委員が相談に応じています。
- とき 10月1日(月)・15日(月) 午後1時～4時(受け付けは3時30分までです)
 - ところ いきいきほーる
 - 相談員 行政相談委員
 - 問い合わせ 社会福祉協議会 ☎ 202局3700番
- 高齢や身体が不自由などの理由で相談に来られない人は、自宅へ相談員が伺います。
- 日常の悩みを一人で抱え込まず、相談してください。

弁護士の無料法律相談

- 受け付けは午後3時30分までです。10月5日(金)はお休みです。
- ところ いきいきほーる
 - ※相談は電話でも受け付けます。
 - 相談員 住民相談員
 - 問い合わせ 社会福祉協議会 ☎ 202局3700番
- とき 10月15日(月)・24日(水) 午後1時～4時
 - ところ いきいきほーる
 - 定員 各7人(申込先着順)
 - 対象 町内に住む人
 - 申込開始日 10月9日(火) 午前8時30分
 - 相談員 弁護士
 - 問い合わせ 社会福祉協議会 ☎ 202局3700番

中央公民館で開催します。

水道事業統合の記念式典



いよいよ10月から水道事業が北九州市と統合します。この記念式典を水巻町と北九州市の共催で行います。

記念アトラクションや水道事業の無料PRグッズの配布などがあり、誰でも楽しめる式典です。皆さん、参加しましょう。

- とき 10月5日(金) 午前10時～(45分程度)
※受け付けは午前9時30分からです。
- ところ 中央公民館
- 内容 テープカット、記念アトラクション、きき水コーナー、水道なんでも相談コーナー、水道パネル展示
- 問い合わせ
▷北九州市上下水道局総務課 ☎ 582-3131
▷役場上下水道課 ☎ 201-4321



●平成24年度第2回町営住宅(空家)入居者募集戸数

| 町営住宅 | 構造 | 間取り | 階数 | 家賃 | 戸数 |
|------|-------|-------------|----|---------------------|----|
| 高松 | 中耐5階建 | 6-4.5-4.5-K | 3階 | 16,000円 | 2 |
| | 中耐5階建 | 6-4.5-4.5-K | 3階 | 17,000円 | 1 |
| | 中耐5階建 | 6-6-4.5-K | 4階 | 18,000円 | 2 |
| | 中耐5階建 | 6-6-6-K | 3階 | 20,000円 | 1 |
| 二 | 中耐4階建 | 6-6-DK | 3階 | 12,100円～ 23,800円 | 1 |
| | 中耐4階建 | 6-6-6-DK | 3階 | 16,000円～ 31,400円 | 1 |
| 合計 | | | | | 8 |

▷応募者が多い場合は、抽選で当選者を決めます。
▷二町営住宅の3DKの部屋は単身での入居はできません。
▷二町営住宅は、上記表中の家賃の範囲内で入居者の収入に応じて家賃設定します。

●収入基準の年収早見表/年間総収入額(税込)

※給与所得者が1人で、そのほかに収入のある人がなく、また同居の扶養親族の控除以外には各種の控除がない場合。

| 世帯層 | 収入月額 | 申込者以外の同居の扶養親族の人数 | | | | |
|-----|------------|------------------|--------------|--------------|--------------|--------------|
| | | 0人 | 1人 | 2人 | 3人 | 4人 |
| 一般 | 158,000円以下 | 2,967,999円以下 | 3,511,999円以下 | 3,995,999円以下 | 4,471,999円以下 | 4,947,999円以下 |
| 裁量 | 214,000円以下 | 3,887,999円以下 | 4,363,999円以下 | 4,835,999円以下 | 5,311,999円以下 | 5,787,999円以下 |

高年齢・障がい者世帯などは裁量階層世帯と呼ばれ、収入基準が緩やかになります。具体的には次のような世帯のことです。
①次のいずれかに該当する人がいる世帯
▽身体障がい者(身体障害者手帳1～4級)
▽精神障がい者(精神障害者保健

裁量階層世帯は収入基準が緩和されます

- ①町内に住所または勤務先がある
- ②同居している親族があるか、同居しようとする親族がある(結婚予定者を含みます)
- ③年齢などで単身入居ができる場合があります。
- ④申込者と同居親族の収入の合計が入居収入基準以下である
- ⑤住宅に困っている
- ⑥家賃などの支払いが確実な連帯保証人が一人いる
- ⑦入居する世帯の全員が町営住宅内で円満な社会生活ができる
- ⑧税などの滞納がない
- ⑧暴力団員ではない

役場住宅係
201局4321番

入居申込用紙は役場2階の住宅係に用意しています。また、申し込みには、必要な条件や書類などがあります。詳しくはお問い合わせください。
※申し込みは1世帯1戸です。
※郵送では、申し込みできません。
※公営住宅契約者の人は、申し込みができない場合があります。

申し込みは住宅係へ早めにお越しください

- ①申し込みは9月28日からお早めにごどうぞ
- ②60歳以上と18歳未満の人からなる世帯
- ③海外からの引揚者(厚生労働大臣の証明した人)で引き揚げた日から5年を経過していない人
- ④ハンセン病療養所などの入所者
- ⑤小学校就学前の子どもがいる世帯
- ⑥戦傷病者手帳の交付を受けている人(恩給法別表の特別項症(六項と第一款症))
- ⑦原子爆弾被爆者の医療に関する法律により医療給付に関する認定を受けている人
- ⑧知的障がい者(療育手帳重度または中程度)
- ⑨戦傷病者手帳の交付を受けている人(恩給法別表の特別項症(六項と第一款症))
- ⑩原子爆弾被爆者の医療に関する法律により医療給付に関する認定を受けている人

町営住宅の入居者を募集します
ゆとり、ぬくもり
快適な暮らし



申し込みの受け付けは
10月12日(金)まで

プラスチック製 容器包装ごみ

レジ袋などの袋類
ペットボトル以外のボトル類
パック類
緩衝材
カップ類
トレイ類
ペットボトルのフタやラベル

ひつどのいもの
のついたもの

プラスチック製 容器包装専用
回収

月2回

同じプラスチックでも原材料に違いがあります。そのため、大切な資源としてリサイクルするためには、ごみの分別が必要です。
今回は、迷いやすい「プラスチック製容器包装ごみ」の分別をイラストを使って解説します。

これってどっち？

プラスチック製 燃えるごみ

使いきったライター
おもちゃ
コンパクトディスク
ビデオテープ
ポリタンク
収納ケース
ポリバケツ・洗面器
ハンガー

プラスチック製 燃えるごみ

ひつどのいもの
ペットボトルフタとラベルを除いてください。

燃えるごみ

リサイクル
ボトルの中を水ですすぎ「拠点回収ボックス」へ

住民の皆さんの協力で、ごみの分別回収も定着してきました。しかし、分別区分を間違えやすいごみが多くあり、正しい分別に気づいていないごみが出ています。これは、素材が違ったり再生資源として利用ができなくなるからです。「プラスチック製容器包装ごみ」は、ごみに占める割合が非常に多く、きちんと分別できれば「燃えるごみ」の量を減らせ、ごみ袋の使用枚数も節約できます。また、この分別の徹底はリサイクルの促進にもつながります。

分別をすることで皆さんの手間は一つ増えます。しかし、地球環境にも家計にも優しくなり、まさに一石二鳥です。今後とも、ごみの分別と減量化にご協力をお願いします。

問い合わせ 役場環境保全係
201局4321番



9月1日から集団接種から個別接種に変わりました。

ポリオワクチンの予防接種

●問い合わせ いきいきほーる健康課 ☎ 202-3212

これまでのポリオワクチンの予防接種は、集団接種を行っていましたが、9月から医療機関で個別に接種することになりました。そのため、10月と11月に予定していた集団接種も中止となります。町民の皆さんに予防接種を解説します。

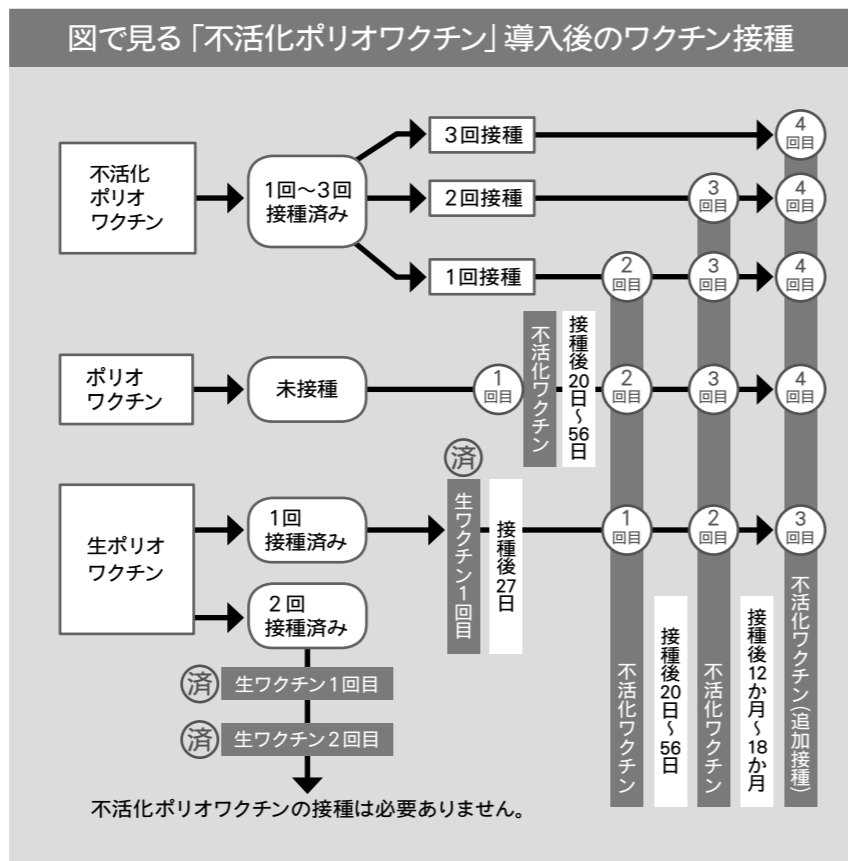


【ポリオワクチンの個別接種】

「不活化ポリオワクチン」はこれまでの経口（飲む）のワクチンとは違い、注射での通年接種が可能で、そのため「不活化ポリオワクチン」の導入と同時に集団接種は廃止され、指定医療機関での個別接種に変わりました。接種回数などは、右の図のようになります。

【指定医療機関】

- ▷入江整形外科医院（頃末南） ☎ 201-3320
- ▷浦野整形外科医院（頃末北） ☎ 201-1877
- ▷くすもと医院（吉田西） ☎ 201-2873
- ▷楠本内科医院（吉田東） ☎ 201-5121
- ▷つだ小児科（梅ノ木団地） ☎ 202-3270
- ▷とよさわクリニック（下二東） ☎ 201-7171
- ▷福岡新水巻病院（立屋敷） ☎ 203-2220
- ▷森田医院（梅ノ木団地） ☎ 201-0616



※平成24年9月1日の導入時点では、追加接種は定期接種対象外です。
 ※水巻町外の医療機関で接種を希望する場合は、いきいきほーる健康課に問い合わせください。



出産や育児の不安・疑問を解決。

新米パパママ教室

ママのおなかが大きくなるにつれて、うれしさと不安が膨らんでいきます。2人で子育てを勉強してみませんか。

- とき 10月14日（日）午前9時30分～正午
※受け付けは午前9時20分～9時30分です。
- ところ いきいきほーる
- 対象 初めてお父さんやお母さんになる人

- 内容 お産の経過や夫婦の役割の話、お風呂の入れ方やおむつの替え方の実習、歯科健診ほか
- 定員 12組（先着順）
- 持ってくるもの 母子健康手帳
※当日は、動きやすい服装で参加してください。
- 申込期限 10月12日（金）
- 申し込み・問い合わせ いきいきほーる健康課 ☎ 202-3212

ワクチン接種期間は、平成25年3月30日までです。

ワクチン接種情報

●問い合わせ
いきいきほーる健康課 ☎ 202-3212

子宮頸がん予防ワクチン

子宮頸がん予防ワクチンの接種費用は、全額を町が助成しています。ただし、10月を過ぎて1回目を接種すると3回目の接種が有料となってしまいます。そのため、9月までに1回目を接種しましょう。

●ワクチンの種類 子宮頸がん予防ワクチンには「サーバリックス」と「ガーダシル」の2種類があり、3回とも同じワクチンを接種しなければなりません。詳しくは、いきいきほーる健康課にお問い合わせください。

- 対象
▷中学校1年生から高校1年生の年齢に相当する女性（平成8年4月2日～平成12年4月1日生まれ）
▷平成23年度中に1回以上、町の助成を受けてワクチンを接種した高校2年生に相当する女性（平成7年4月2日～平成8年4月1日生まれ）
- 接種回数 3回
※9月までに1回目の接種をしましょう。
- 費用 無料（全額を町が助成します）
- 持ってくるもの 母子健康手帳、健康保険証など

医療機関

●指定医療機関で接種
右の表の「○」がある医療機関でワクチンの接種が受けられます。接種を受けたい医療機関で事前に予約をして、平成25年3月30日（土）までにワクチンを接種してください。

【子宮頸がんワクチンの接種】
「○」→サーバリックスワクチンのみを取り扱う医療機関
「◎」→サーバリックスとガーダシルの2つのワクチンを取り扱う医療機関

| 指定医療機関 | 電話番号 | 子宮頸がん | 高齢者インフルエンザ | 高齢者肺炎球菌 |
|-----------------|------------|-------|------------|---------|
| 猪熊クリニック（猪熊） | ☎ 202-3359 | ○ | ○ | ○ |
| 入江整形外科医院（頃末南） | ☎ 201-3320 | | ○ | ○ |
| うちわ内科クリニック（頃末北） | ☎ 201-0745 | ○ | ○ | ○ |
| 浦野整形外科医院（頃末北） | ☎ 201-1877 | | ○ | ○ |
| くすもと医院（吉田西） | ☎ 201-2873 | ○ | ○ | ○ |
| 楠本内科医院（吉田東） | ☎ 201-5121 | ○ | ○ | ○ |
| 水北第一病院（吉田西） | ☎ 202-6688 | ○ | ○ | ○ |
| つだ小児科医院（梅ノ木団地） | ☎ 202-3270 | ◎ | ○ | |
| とよさわクリニック（下二東） | ☎ 201-7171 | ○ | ○ | ○ |
| はら耳鼻咽喉科（頃末北） | ☎ 701-8841 | | ○ | |
| 福岡新水巻病院（立屋敷） | ☎ 203-2220 | ◎ | ○ | ○ |
| 松本クリニック（頃末南） | ☎ 201-2616 | ◎ | ○ | ○ |
| 水巻共立病院（吉田西） | ☎ 201-1394 | | ○ | ○ |
| 水巻クリニック（頃末南） | ☎ 201-8500 | ◎ | ○ | ○ |
| 森耳鼻咽喉科クリニック（樋口） | ☎ 202-3445 | | ○ | |
| 森田医院（梅ノ木団地） | ☎ 201-0616 | ◎ | ○ | ○ |
| 吉田中央クリニック（吉田南） | ☎ 201-8888 | | ○ | ○ |
| 西尾脳神経外科（遠賀町今古賀） | ☎ 293-1113 | | | ○ |
| むた医院（中間市中鶴） | ☎ 244-3131 | | | ○ |

※水巻町外で接種を希望する人は、いきいきほーる健康課にお問い合わせください。

10月1日からスタートします。

高齢者インフルエンザ予防接種

【65歳以上で接種を希望する人】
接種料金の一部を町が負担します。
※60～64歳で心臓や腎臓、呼吸器に重い疾患のある人も対象となることがあります。

- 接種回数 1回
- 費用 1,000円（65歳以上の生活保護世帯・非課税世帯の人は無料です）
※無料の人は、接種前にいきいきほーる健康課での手続きが必要です。

【64歳以下で接種を希望する人】
接種料金は全額自己負担です。任意接種ですので、接種を受ける人は主治医と相談してください。

高齢者肺炎球菌ワクチン

- 対象 昭和17年4月1日以前に生まれた人
- 助成回数 1人1回
- 費用 一部を町が助成します。接種費用7,500円のうち3,000円が町の助成額です。医療機関で自己負担分の4,500円をお支払いください。
- 持ってくるもの
①接種する前に、いきいきほーるの窓口へ「身分の証明ができるもの（健康保険証など）」を持って来所してください。「助成券」を交付します。
②「助成券」と「健康保険証」を持って、予約した医療機関でワクチンを接種してください。

行事予定

| 日・曜 | 行事名 | 時間 | 場所 | 問い合わせ |
|-----|--------------------------------|-------------|----------|----------------------|
| 1月 | 住民相談 ※祝日を除く毎週月曜日・金曜日に行っています | 13:00～16:00 | いきいきほーる | 社会福祉協議会 |
| 1月 | 行政相談 | 13:00～16:00 | いきいきほーる | 社会福祉協議会 |
| 5金 | 水道事業 統合記念式典 | 10:00～ | 中央公民館 | 役場上下水道課 |
| 14日 | 水巻三山 ウォーキング | 10:00～14:00 | 明神ヶ辻山ほか | 水巻ゆう♥あい倶楽部 ☎701-7741 |
| 15月 | 行政相談 | 13:00～16:00 | いきいきほーる | 社会福祉協議会 |
| 27土 | コスモスまつり | 10:00～16:00 | みどりんぱあーく | 役場産業振興係 |
| 28日 | コスモスまつり | 10:00～16:00 | みどりんぱあーく | 役場産業振興係 |

10月

し尿収集日

| 日・曜 | 人頭制・従量制 |
|-----|--|
| 1月 | 猪熊4・6～9丁目 頃末北1・2丁目 立屋敷1丁目(1～15番) |
| 2火 | 猪熊2・4～6・8・9丁目 立屋敷1丁目(16・17番) 立屋敷2・3丁目 |
| 3水 | 猪熊4・5・7・9丁目 頃末北3丁目(12番) 頃末南1丁目(1～25番) |
| 4木 | 頃末北2丁目(1・5番) 頃末北3丁目(1・3・5・16番) 頃末南1丁目(26～35番) 頃末南3丁目(1～30番) |
| 5金 | 頃末北2丁目(1・4・5番) 頃末北3丁目(1・3・4・7番) 月2回まわり(環整) 月2回まわり(太洋社) |
| 9火 | 頃末北2丁目(1・4・5番) 頃末北3丁目(4・6～8・13番) 頃末南3丁目(31番) 吉田東1・2丁目(17～22番) |
| 10水 | 古賀 頃末北 猪熊 吉田東2丁目(1～16番) 吉田東3・4丁目(1～10番) |
| 11木 | 古賀1・3丁目 机 月2回まわり(太洋社) |
| 12金 | 机 吉田東4丁目(11～13番) 吉田東5丁目 |
| 15月 | 古賀3丁目 頃末北1・3・4丁目 頃末南2丁目 吉田西1丁目 吉田西2丁目(1・2番) |
| 16火 | 中央 美吉野 吉田西2丁目(3～20番) 吉田西3丁目 |
| 17水 | 吉田南1～5丁目 吉田西4・5丁目 |
| 18木 | 樋口東 樋口(2・5番) 猪熊3丁目(3番) 下二東1～3丁目 下二西1～3丁目 月2回まわり頃末北(東管社) |
| 19金 | 猪熊5丁目(5・11番) 月2回まわり頃末北(東管社) 月2回まわり猪熊(東管社) 月2回まわり(太洋社) |
| 22月 | 猪熊5丁目(2・4・5番) 樋口 月2回まわり(環整) 吉田団地1・2・3・8番(37・38・46・47棟) 二東1丁目(1～12番) |
| 23火 | 猪熊1～3丁目 古賀2丁目 吉田団地4～7番 吉田団地8番(39～45・48～57棟) |
| 24水 | 樋口5番 猪熊7丁目(13番) 月2回まわり頃末北(東管社) 二東1丁目(13～17番) 二東2・3丁目(1・2番) |
| 25木 | 月2回まわり(太洋社) |
| 26金 | 二東3丁目(3～14番) |
| 29月 | 二東3丁目(15～21番) 二西1丁目 |
| 30火 | 二西2～4丁目 |
| 31水 | 伊左座1～5丁目 |

※10月から「し尿収集日」の人頭制・従量制の日程が統合されます。

町民体力・運動能力テスト

あなたの体力年齢は何歳か体力測定に参加して、調べてみませんか。

●とき 10月14日(日) 午前8時30分～10時
※午前8時までに総合運動公園管理棟へ集合してください。

●集合場所 総合運動公園管理棟前

●対象 20歳以上の人

●内容 体前屈、体脂肪、反復横跳び、背筋などの測定

●持ってくるもの 水筒、タオル、上履、帽子

●費用 無料

※当日は、運動ができる服装で参加してください。

●申込期限 10月5日(金)

●申し込み・問い合わせ 水巻ゆう♥あい倶楽部事務局(総合運動公園管理棟内) ☎701-7741



放射線空間線量情報

| | | |
|----------------|--------------------------|-------|
| 測定場所 | 福岡県八幡合同庁舎(八幡西区則公) | |
| 測定期間 | 7月28日～8月27日 | |
| 期間平均放射線量(測定結果) | 0.061マイクロシーベルト(1時間あたり) | 平常値です |
| 平常時放射線量 | 0.090マイクロシーベルト以下(1時間あたり) | |

文部科学省放射線モニタリング情報 <http://radioactivity.mext.go.jp/map/ja/area.html>

町の人口

| 23年8月 | 24年8月 | 8月の人の動き |
|----------|--------------|---------|
| 30,142人 | 人口 29,835人 | 出生▶24人 |
| 14,111人 | 男性 13,980人 | 死亡▶28人 |
| 16,031人 | 女性 15,855人 | 転入▶102人 |
| 12,973世帯 | 世帯数 12,997世帯 | 転出▶129人 |
| | | その他▶0人 |

| 救急 | 火災 | 種類 | 町名 | 管内火災・救急件数(8月) |
|-----|----|----|----|---------------|
| 145 | 0 | 水巻 | | |
| 36 | 2 | 芦屋 | | |
| 80 | 1 | 遠賀 | | |
| 109 | 0 | 岡垣 | | |
| 370 | 3 | 合計 | | |

いきいきほーる

健康ひろば

10月

●申し込み・問い合わせ いきいきほーる健康課 ☎202-3212

かんがるーむ

乳幼児が対象の子育て広場です。子どもたちの健やかな成長のお手伝いをします。子育てで悩んでいることはありませんか。おしゃべりしたい人も大歓迎です。

●とき 10月2日(火) 午前10時～正午

※受け付けは午前10時～11時30分です。

●ところ いきいきほーる

●対象 乳幼児とその家族

●内容 身長・体重計測、保健師と管理栄養士の育児栄養相談

●持ってくるもの 母子健康手帳、バスタオル

地区の公民館で塩麴を使った料理講習会を行います。地域の皆さんの参加をお待ちしています。



- ▽10月2日(火) 高尾公民館
- ▽10月3日(水) 美吉野公民館
- ▽10月4日(木) 樋口公民館
- ▽10月9日(火) 古賀公民館
- ▽10月16日(火) 吉田三区公民館
- ▽10月16日(火) 猪熊公民館
- ▽10月16日(火) いきいきほーる(頃末地区の人が対象です)
- ▽10月17日(水) いきいきほーる(二地区の人が対象です)
- ▽10月23日(火) みずほ公民館

- 時間 午前9時～午後1時
- 対象 町内に住む18歳以上の人
- 内容 町職員(保健師、管理栄養士)の講話「適正体重と適正カロリーのついて」
- ▽水巻町食生活改善推進員の料理講習会「塩麴を使ったレシピ」
- 費用 400円
- 定員 各20人程度(先着順)
- 持ってくるもの エプロン、三角巾、筆記用具、電卓
- 申込方法 各日程の1週間前までに、いきいきほーる健康課に申し込んでください。

健診スケジュー

4か月児健康診査

- とき 10月19日(金)
- ▷受付 午後0時40分～50分
- 対象 平成24年5月22日～6月19日生まれの乳児
- 内容 小児科医の診察、離乳食相談など
- 持ってくるもの 母子健康手帳、アンケート、バスタオル、手で握れるおもちゃ

7か月児健康診査

- とき 10月12日(金)
- ▷受付 午後0時40分～50分
- 対象 平成24年2月10日～3月14日生まれの乳児
- 内容 小児科医の診察、歯科指導、相談など
- 持ってくるもの 母子健康手帳、アンケート、バスタオル、手で握れるおもちゃ

産婦歯科健康診査

- とき 10月19日(金)
- ▷受付 午後0時40分～50分
- 対象 平成24年5月22日～6月19日生まれの乳児をもつ産婦
- 内容 歯科医師診察、歯科指導など
- ※歯磨きを行って来てください。

1歳6か月児健康診査

- とき 10月11日(木)
- ▷受付 午後0時40分～50分
- 対象 平成23年3月生まれの子
- 内容 歯科・小児科医の診察、相談など
- 持ってくるもの 母子健康手帳、アンケート、バスタオル、歯ブラシ、お茶
- ※歯ブラシは、普段使っているものを持って来てください。

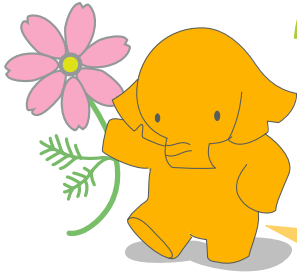
2歳児歯科健康診査(フッ素塗布)

- とき 10月18日(木)
- ▷1部受付 午後1時～1時10分
- ▷2部受付 午後1時30分～1時40分
- ※受付時間を案内状で確認してください。
- 対象 平成22年10月～11月生まれの幼児
- 内容 歯科医診察、歯科指導、育児栄養相談、フッ素塗布
- 持ってくるもの 母子健康手帳

2歳児フッ素塗布(2・3回目)

- フッ素塗布は、3歳の誕生日月まで無料で3回受けられます。
- とき 10月18日(木)
- ▷受付 午後0時30分～1時30分
- 対象 平成21年10月～平成22年7月生まれの幼児でフッ素塗布の2・3回目を受けていない人
- ※転入で1回目のフッ素塗布を受けていない場合はご相談ください。
- 持ってくるもの 母子健康手帳、歯ブラシ

晴れときどき 読書



お問い合わせは
水巻町図書館
☎ 201-5000

10月の休館日

(■が付いている日が休館日)

| 日 | 月 | 火 | 水 | 木 | 金 | 土 |
|----|---|--|---|----|----|----|
| 30 | 1 | 2 | 3 | 4 | 5 | 6 |
| 7 | 8 | 9 | 10 | 11 | 12 | 13 |
| 14 | 15 | 16 | 17 | 18 | 19 | 20 |
| 21 | 22 | 23 | 24 | 25 | 26 | 27 |
| 28 | 29 | 30 | 31 | 1 | 2 | 3 |

●開館時間 午前10時～午後6時

●お話し会

10月6日 日 午後2時～ (たんぼぼ)
10月13日 日 午前11時～ (ともじびの会)
10月20日 日 午後2時～ (ふぶら)
10月27日 日 午前11時～ (ピノキオ文庫)

●赤ちゃん向けお話し会

10月10日 日 午前11時～ (図書館スタッフ)

●映写会

●子ども向け映画「パンダコパンダ」
10月20日 日 午後3時～
●大人向け映画「マルタのやさしい刺繍」
10月21日 日 午後3時～

●おりがみ教室

10月27日 日 午後1時30分～
(おりがみボランティア水巻)

ホントノキズナ

2012・第66回 読書週間

10/27～11/9

この秋、あなたの本を図書館で見つけないか。

●今月の新刊

一般書



それ行け!! 珍バイク
ハンス・ケンプ 著 / 三角和代 訳
ベトナムの道を支配するバイクは、経済成長を支える立役者。いずれは消えてしまうであろう光景を激写! どう見ても積載量オーバーです。



ぷちイラストをもっとかわいく! 素敵な字&デコ文字が書ける本 フィグインク 著
かわいいデコ文字の書き方のポイントや、アレンジの仕方を紹介。あなたも今日から素敵な字が書けること間違いなし!



ダチョウの卵で、人類を救います 塚本康浩 著
獣医学博士でダチョウ愛好家でもある塚本康浩先生のO-157、アトピー、インフルエンザなどを撃退する夢の抗体の発見・開発秘話。ダチョウの卵から作られる抗体で人類は救われる?!



100円ショップ文具術
文房具朝食会 + 多田健次 著
100円文房具は「どう使うか」というアイデアを刺激してくれる魔法のツール。さあ、お気に入りを探してみましょう!!



植物からの警告 湯浅浩史 著
物言わぬ植物の変化は、地球規模で生じている環境の変動を警告しています。じっくりと植物のサインを読み取らなければなりません。異端植物のカラー写真満載した一冊です。

児童書



オムライスヘイ! 武田美穂 作
「たまねぎ、とりにく、それからごはん。きつていたためてケチャップだ!」リズムカルな文章とおもしろいイラストで読み聞かせにぴったりのえほん。よだれに注意です。



どこ? ふしぎなまちのさがしもの 山形明美 作
水たまりの中にあったのは、さがしものいっぱい不思議な町! 不思議な町からのおくり物、君は全部見つけられるかな?



さかなクンと中村征夫の海のおさかな大百科 中村征夫 写真 / さかなクン イラスト
潮の干満がもたらす身近な「いそ」の環境の変化や「外洋」に暮らすクジラなどの生き物の生態を美しい写真を交えて解説します。



ひとりって、こわい! 石崎洋司 編・作 ほか
その「こわい!」は、あなたのまわりで待ちうけている。あなたが「ひとり」になる瞬間を…。児童小説作家5人が書いた予想以上に「こわい!」小説集です。



じいじの森 柳生博 原案 / 中島宏枝 作 / 長野美穂 画
「男の子は、ひとりで旅に出る」それが柳生家のしきたり。けいたは9才になり、じいじの家まで、深い森を歩いていくのだが…。