

- 役場・いきいきほーる・児童少年相談センター・子育て支援センター・中央公民館・南部公民館
▷12月29日(木)～1月3日(火)
※中央公民館は12月27日～28日、南部公民館は28日の貸出業務ができません。
- 総合運動公園(体育施設全般)・障害者福祉センター・高齢者福祉センター・杵山荘・福祉バス・図書館・歴史資料館
▷12月28日(水)～1月4日(水)

みずまき生活情報

INFORMATION

水巻町役場 ☎ 201-4321
FAX 201-4423

中央公民館 ☎ 201-0401
FAX 201-0411

南部公民館 ☎ 202-2472
FAX 202-2473

総合運動公園
・スポーツ振興係 ☎ 201-4000
・テニスコート ☎ 201-5757

いきいきほーる
・健康課 ☎ 202-3212
FAX 202-3621

子育て支援センター ☎ 203-5772
FAX 203-5806

児童少年相談センター ☎ 203-1555
FAX 203-1553

図書館 ☎ 201-5000
FAX 201-0995

歴史資料館 ☎ 201-0999
えぶり山荘 ☎ 202-6230

障害者福祉センター ☎ 201-0794

高齢者福祉センター ☎ 201-3344

【遠賀・中間の休日救急医療】

遠賀・中間休日急病センター ☎ 282-9919

●診療日 日曜日・祝日・12月31日～1月3日の午前9時～午後5時(1月1日は正午からです)

▷診療科目 内科・小児科

お知らせ

北九州市営バスの
年末年始ダイヤ

●主要路線

▽12月29日(木)～31日(土)休日ダイヤ

▽1月1日(日)～3日(火)正月ダイヤ

●水巻南部循環線 12月29日(木)～1月3日(火)休日ダイヤ

●問い合わせ 北九州市交通局向田営業所 ☎ 691局0131番

年末年始はお休みします
ごみと尿の収集

【ごみ収集】

期間中は、一切の収集ができませんので、ごみは絶対に出さないでください。

●休止期間 12月31日(土)～1月3日(火)

※粗大ごみは12月29日(木)から

休止します。

※リレーセンターへの自己搬入は12月30日(金)午前11時30分までです。

【尿収集】

期間中は、一切の収集ができません。

●休止期間 12月29日(木)～1月3日(火)

●問い合わせ 役場環境保全係

年末年始の急病は
休日急病センターへ

●診療日 12月31日(土)～1月3日(火)

●診療時間 午前9時～午後5時

※1月1日(日)は正午～午後5時まで。

●診療科目 内科・小児科

●ところ 遠賀中間医師会おんが病院内(遠賀町尾崎)

●水巻町から車での行き方 国道3号線を岡垣方面に走って、岡垣バイパス手前にある山田峠

の信号を右折して約100m進んだところにあります。

【電話による問い合わせ制度】

▽日曜日・祝日・年末年始 午後5時～10時

▽平日の夜間 午後6時～10時

●問い合わせ 遠賀・中間休日急病センター ☎ 282局9919番

年末年始の歯の治療は
この歯科医です



受診を希望する人は、事前に当番の医院へ連絡してください。

▽12月29日(木) 有吉歯科医院 (若屋町山鹿) ☎ 223局0404番

▽12月30日(金) 三浦歯科医院 (岡垣町高陽台) ☎ 282局4848番

▽12月31日(土) 藤江歯科医院 (遠賀町田園) ☎ 293局1341番

▽1月1日(日) 山崎歯科医院 (遠賀町遠賀川) ☎ 293局3988番

▽1月2日(月) しんどう歯科医院(水巻町古賀) ☎ 202局0183番

▽1月3日(火) 日高里史歯科医院(中間市小田ヶ浦) ☎ 244局9055番

●診療時間 午前10時～午後5時

母子・父子家庭の
就業支援

母子家庭のお母さん、父子家庭のお父さんを対象に、ハローワークと連携して就職を支援する事業を行っています。面接は、平日は水巻町役場で、日曜日はクローバープラザ(春日市)で行います。希望する人は、ご連絡ください。

●問い合わせ 福岡県母子家庭等就業・自立支援センター(飯塚プラランチ) ☎ (0948)21局0390番

**償却資産の申告に
ご協力ください**



償却資産とは、会社や個人で工場や商店、貸駐車場やアパートなどを経営している人が所有する事業用の機械や器具、備品などのことで、固定資産税の対象となります。

このような事業用資産を持っている人は、その資産の所在する市町村に、毎年1月1日現在の資産所有状況(資産の種類、取得価額、取得年月日、耐用年数など)を申告していただくことになっています。償却資産課税台帳に登録されている納税義務者には、12月中旬に申告書一式を郵送しますので、1月31日(火)までに申告をお願いします。

●問い合わせ 役場課税係

今月の納期限

固定資産税 3期
国民健康保険税 7期
後期高齢者医療保険料 6期

12月26日(月)

納付はお早めをお願いします。
●問い合わせ 水巻町役場

募集

個人情報保護審議会の委員を募集します

個人情報保護制度の適正な運営を図るため、個人情報保護審議会の委員を募集します。

個人情報保護審議会とは、町職員が行う個人情報の収集、利用などについて調査、審議をしたり、制度の運営に関する重要事項について意見を述べたりする委員7人で構成する合議制の町長の附属機関です。

- 定員 3人
- 対象 町内に住む20歳以上の人で平日の会議に出席できる人
- 任期 平成24年3月ごろから3年間
- 申込期間 1月4日(水)～18日(水)
- 申し込み・問い合わせ 詳しくは役場庶務係へ

巡回交通事故相談

- とき 1月11日(水) 午前10時～午後4時(受け付けは午後3時まで)
- ところ ハピネスなかも(中間市通谷)
- 問い合わせ 福岡県交通事故相談所 ☎(092) 643-3168

**快適な住まいで快適暮らし
県営住宅の入居者募集**

- 募集方法 ポイント方式
- 申込期間 1月10日(火)～18日(水)
- 募集住宅 申込案内に記載されています。

※申込案内は、1月10日から役場住宅係で配布します。
●問い合わせ 北九州県営住宅管理事務所 ☎621局3300番

- 試験日 1月21日(土)
- 試験地 福岡県国保会館(福岡市博多区吉塚本町)
- 対象 平成24年3月に各学校を卒業見込みの人
- 試験区分・定員
 - 試験区分A(大学卒業) 2人
 - 試験区分B(短期大学・高等専門学校卒業) 1人
 - 試験区分C(高等学校卒業) 1人
- 保健師 1人
- 試験日 1月29日(日)
- 試験地 福岡県国保会館(福岡市博多区吉塚本町)
- 対象 平成24年4月1日時点で45歳未満の人で、保健師の免許のある人
- 試験区分・定員
 - 試験区分A(大学卒業) 2人
 - 試験区分B(短期大学・高等専門学校卒業) 1人
 - 試験区分C(高等学校卒業) 1人
- 保健師(専門試験) 1人

講座・講演

家庭でできる楽しい食品加工講座

- とき 1月21日(土)・28日(土) 午前9時～正午(全2回)
- ところ 県立遠賀高等学校(遠賀町上別府)
- 対象 15歳以上で初心者の人
- 定員 20人
- ※申込多数の場合は、昨年度の受講者以外を優先し抽選します。
- 内容 パウンドケーキ、ボンデージュ、青米パンづくりなど
- 費用 1000円(2回分)
- 申込期限 1月7日(土) 必着
- 申し込み・問い合わせ 県立遠賀高等学校 ☎293局1225番

**保育士有資格者
現場復帰促進研修会**

- とき・ところ
 - ▽1月25日(水)～26日(木) イヅカコミュニケーションセンター(飯塚市飯塚)
 - ▽2月9日(木)～10日(金) 田川市民会館(田川市伊田)
- 対象 結婚や出産、定年などで保育の現場を離れている保育士
- 費用 無料
- 申し込み・問い合わせ 福岡県保育協会 ☎(092) 582局7955番

**就職活動に活かそう
就職活動促進セミナー**

「応募しても書類で不採用」「面接があつてしまふ」「応募活動の仕方が分からない」など、就職活動における不安や疑問を解消します。自信を持って就職活動に臨みましょう。

- とき・内容 2月15日(水) 午後1時～3時 第一部 応募書類通過のコツ(書類作成時のポイントなど)、リアル模擬面接(面接選考突破のコツなど) 午後3時～5時 第二部 個別就職相談
- ※第一部のみの参加も可能。
- ところ 岡垣町東部公民館(岡垣町東松原)
- 対象 おおむね40歳未満で就職を希望している人
- 定員 20人(申込先着順)
- 申し込み・問い合わせ 福岡県若者しごとサポートセンター ☎(092) 715局7171番

相談

**一人で悩みを抱え込む前に
住民相談**

高齢や身体が不自由などの理由で相談に来れない人は、自宅へ相談員が伺います。日常の悩みを一人で抱え込まず、相談してください。

- とき 1月16日(月) 午後1時～4時
- ところ いきいきほーる
- 定員 7人(申込先着順)
- 対象 町内に住む人
- 申込開始日 1月10日(火) 午前8時30分～
- 相談員 弁護士
- 問い合わせ 社会福祉協議会 ☎202局3700番

- とき 1月14日(土) 午後1時～4時(受け付けは午後3時30分まで)
- ところ いきいきほーる
- 内容 財産、相続、多重債務などの相談
- 相談員 司法書士
- 問い合わせ 社会福祉協議会 ☎202局3700番

- とき 1月13日(金)・14日(土) 午前9時30分～午後4時30分
- 面接相談会場 太宰府市いきいき情報センター(太宰府市五条)
- ※面接相談を希望する人は、事前に予約が必要です。
- 電話相談番号 ☎(092) 924局0848番(特設臨時電話)
- 相談内容 子育て、いじめ、ひきこもりなど20歳未満の子どもの悩みや相談
- 申し込み・問い合わせ 県新社会推進部青少年課 ☎(092) 643局3388番

学校法人 福岡保健学院 <http://hidamari-ie.jp>

みずまき助産院 ひだまりの家
(広い園庭がありますので、いつでも遊びに来て下さい。)

楽しいイベントご案内 ひだまりの家で、のんびり過ごしませんか

- ☆1月5日(木) 午後1時～
 - ・マタニティヨガ
 - ・参加費 有料(要予約)
- ☆1月14日(土) 午後2時30分～
 - ・白川先生のお話
 - ・絵本の読み聞かせ会
 - ・参加費 100円

妊娠、出産、育児、母乳などに関するお問い合わせ、お気軽にご相談ください。

〒807-0051 遠賀郡水巻町立屋敷1-14-50
学校法人 福岡保健学院 みずまき助産院ひだまりの家
TEL: 093-201-7731 FAX: 093-201-7741 Eメール: jyosanin@hidamari-ie.jp

平成23年2月行政書士法施行60周年を迎えました

行政書士 中小企業診断士

小川 浩三 事務所

※ 先ずはご相談ください

遠賀町浅木382-4
☎ 093-293-5322

〔主たる業務〕

- 離婚に関する諸問題の解決
- 相続手続きの代行
- 任意後見手続き
- 売り上げアップの経営指導
- 遺言書の作成支援
- 内容証明郵便の代理作成
- 示談書・念書・各種契約書の作成
- 創業支援



子育てでの経験を役立てたい、あなたのために…

託児サポーター養成講座

子育て中の方のいろいろな「チャレンジ」を支えるサポーターを募集します。

子育てが一段落したあなた、再就職の準備を始めたあなた、あなたの子育ての経験をぜひキャリアに変えてください。いま子育て中の方にも育児が楽しくなるポイントがもりもりのお役立ち講座です。

講座修了後は、「託児サポーター」としてボランティア人材登録し、町主催の講座などで活動（有償）できます。

●とき・内容

▷2月2日（木）午前10時～正午

「心を通わすコミュニケーション術」

▷2月16日（木）午前9時30分～午後0時30分

「消防士に学ぶ！緊急対応と応急処置」

▷3月8日（木）午前10時～正午

「保育士が心がける託児のポイント」

●ところ 中央公民館

●対象 遠賀郡内と中間市に住む子育て支援に関心のある人

※資格は問いません。

●定員 30人（応募多数の場合は抽選）

●費用 無料

●申込期限 1月25日（水）

●申込方法

①窓口での申し込み 中央公民館または南部公民館の窓口に申込用紙を提出してください。

②電話での申し込み 中央公民館内公民館係に電話で申し込んでください。

③メールでの申し込み 件名を託児サポーター養成講座とし、氏名・フリガナ・年齢・電話番号・住所を明記して、koza@town.mizumaki.lg.jp へてに送信してください。

④QRコードでの申し込み 講座申込専用QRコードをバーコードリーダーで読み込み、申し込みフォームの必要事項を明記して、送信してください。

※メール送信後、3日過ぎても連絡がない場合は、メールが届いていない可能性がありますので、お問い合わせください。（12月29日～1月3日と3連休中は除く）

●申し込み・問い合わせ

中央公民館内公民館係 ☎ 201-4321



↑申込専用QRコード

1月5日から受付場所で入所申込書類を配布開始。

保育所の園児を募集します。

平成24年4月以降の保育所の入所申し込み受付を開始します。

入所できるのは、保護者や同居の親族が家庭の内外で仕事をしているなどの理由で、家庭で保育ができない児童に限られます。

●受付期間 1月5日（木）～31日（火）

※土曜日、日曜日、祝日を除きます。

●受付場所 役場民生児童係、水巻町内各保育所

【対象保育所】

保育所名	所在地	電話番号	定員(人)	乳児保育	障がい児保育
水巻みなみ保育所	二西一丁目7番1号	☎ 202-5218	70	4か月から	○
水巻北保育所	猪熊五丁目3番8号	☎ 201-9308	90	5か月から	—
水巻吉田保育園	吉田西二丁目1番13号	☎ 202-7193	120	2か月から	○
水巻町第一保育所	頃末北一丁目1番3号	☎ 201-1500	70	3か月から	○
水巻町第二保育所	古賀二丁目4番17号	☎ 201-4191	110	3か月から	○

▷各保育所では、午後6時から午後7時まで有料で延長保育を行っています。

▷障がい児童は障がい児保育実施運営委員会で、保育所での生活に対応できると判断した場合にお預かりします。

※診断書などが必要です。詳しくはお問い合わせください。



●必要な書類

①受付場所で配布する入所申込用書類一式

②平成23年分源泉徴収票の写し（確定申告する人は後日、確定申告書の写しを提出してください）

※平成23年1月2日以降に転入した世帯は、前住所地の市役所や町村役場で発行する平成23年度市町村民税課税額証明書がある場合があります。

●申し込み・問い合わせ 役場民生児童係 ☎ 201-4321

電気毛布・電気ミニマット・電気カーペット



愛情点検で快適な冬を過ごしましょう。



長年使用している暖房器具で、経年劣化が原因の火災事故が起きています。事故を未然に防ぐため、日ごろから製品とその周辺のチェックを行いましょう。

少しでも製品がおかしいと思ったら使用を中止してください。発煙、発火、こげの原因になる恐れがあり、そのまま使用するは大変危険です。製品の電源を切り、コンセントから電源プラグを抜いて、販売店やメーカーの問い合わせ先に相談しましょう。

問い合わせ 一般社団法人 日本電機工業会 会員会社	
三洋電機(株)	☎ (0857) 21-2275
シャープ(株)	☎ (0120) 078-178
象印マホービン(株)	☎ (0120) 266-128
東芝ホームテクノ(株)	☎ (0120) 622-245
パナソニック(株) (旧松下電器産業・旧松下電工(株)を含む)	☎ (0120) 878-365
日立アプライアンス(株)	☎ (0120) 3121-11
(株)富士通ゼネラル	☎ (0120) 089-888
富士電機(株)	☎ (0120) 12-6504
三菱電機(株)	☎ (0120) 139-365
(株)ユーイング (旧森田電工(株)を含む)	☎ (0120) 911-597

季節性インフルエンザの予防接種を受けましょう。

平成21年度から23年度に流行した新型インフルエンザ。今年3月末に「インフルエンザ(H1N1)2009」と名付けられ、季節型インフルエンザの一つになりました。

ワクチンを接種してから効果が期待できるまでに数週間かかります。早いうちに接種をしましょう。

【65歳以上で接種を希望する人】

接種料金の一部を町が負担します。

※60～64歳で心臓や腎臓、呼吸器に重い疾患のある人も対象となることがあります。

●接種期間 10月1日（土）～平成24年3月31日（土）

●接種回数 1回

●費用 1,000円（65歳以上の生活保護世帯・非課税世帯の人は無料です）

※無料の人は、接種前にいきいきほーる健康課での手続きが必要です。

●接種医療機関

いきいきほーる健康課へお問い合わせください。

【64歳以下で接種を希望する人】

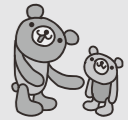
接種料金は全額自己負担です。任意接種ですので、接種を受ける人は主治医とご相談ください。

●問い合わせ いきいきほーる健康課 ☎ 202-3212



予約制

1月の親子で遊ぼう。



●とき 1月25日（水）午前10時～11時30分
※受け付けは午前9時45分からです。

●ところ 南部公民館

●対象 0歳～就学前の子どもと保護者

●内容 読み聞かせグループめるへんによる親子で楽しんで頂くお話

※親子で遊ぼう開催のため、1月24日（火）の午後と25日（水）の午後は臨時休館します。

子育て広場で一緒に遊ぼう

センターでは、自由に親子で遊べる子育て広場を開放しています。予約は不要です。晴れた日は午前11時から正午まで戸外遊びもしています。一緒に楽しんでみませんか。

●とき 月曜日～金曜日の午前9時～午後5時（年末年始、祝日は除きます）

●ところ 子育て支援センター

●持ってくるもの お茶、帽子

●申し込み・問い合わせ

子育て支援センター ☎ 203-5772

高齢者肺炎球菌ワクチンの費用を一部助成

70歳以上の希望者に、助成券を交付します。

●接種期間 4月1日（金）～平成24年3月31日（土）

●対象 昭和16年4月1日以前に生まれた人

●助成回数 1人1回

●費用 接種にかかる費用7,500円のうち、町が3,000円を助成します。医療機関で、自己負担4,500円をお支払いください。

●接種方法

①接種する前に、いきいきほーるの窓口に「身分の証明ができるもの（健康保険証など）」を持って来所してください。「助成券」を交付します。

②指定医療機関に予約してください。

③「助成券」と「健康保険証」を持って、予約した医療機関でワクチンを接種してください。

※指定医療機関はいきいきほーる健康課へお問い合わせください。

●申し込み・問い合わせ

いきいきほーる健康課 ☎ 202-3212



行事予定

日・曜	行事名	時間	場所	問い合わせ
6金	住民相談 ※祝日を除く毎週月曜日・金曜日に行っています	1000～1600	いきいきほーる	社会福祉協議会
8日	遠賀郡消防合同出初式	9:30～	岡垣町民総合グラウンド	庶務係
9月	成人式	1000～	中央公民館	公民館係
9月	貴船社どんど焼き	—	貴船神社	永澤(吉田二区) ☎201-1978
14土	司法書士の無料法律相談	13:00～16:00	いきいきほーる	社会福祉協議会
15日	伊豆神社どんど焼き	—	伊豆神社	武尾(頃末北区) ☎201-1850
16月	行政相談	13:00～16:00	いきいきほーる	社会福祉協議会
18水	介護相談	13:00～16:00	いきいきほーる	社会福祉協議会

1月

し尿収集日

日・曜	従量制	日・曜	人頭制
4水	猪熊3・4・6～9丁目 立屋敷1～3丁目 頃末北1・2丁目 頃末南1丁目(1～6番)	4水	猪熊6～8丁目
5木	猪熊2・4・5・8・9丁目 頃末南1丁目(7～35番) 頃末南3丁目(1～9番)	5木	猪熊2・5・6・8丁目
6金	猪熊4・5・7・9丁目 頃末北3丁目(11・12番) 頃末南3丁目(10～33番)	6金	猪熊4・7丁目 頃末南1・3丁目(1～6番) 立屋敷1～3丁目 月2回まわり(太洋社)
7土	月2回まわり(環整) 月2回まわり(太洋社)	7土	月2回まわり(環整)
10火	頃末北2丁目(1・5番) 頃末北3丁目(1・3・12番)	10火	頃末北2丁目(1・5番) 頃末北3丁目(1・3・5・16番) 吉田東1・5丁目 頃末南3丁目(7～31番) 頃末北1・2丁目
11水	頃末北2丁目(4・5番) 頃末北3丁目(1・3・4番) 吉田東4・5丁目	11水	頃末北2丁目(2・4番) 頃末北3丁目(1・3・4・7番) 吉田東2～4丁目(1～5番)
12木	頃末北2丁目(1・5番) 頃末北3丁目(4・6・7・13番) 月2回まわり(太洋社)	12木	頃末北2丁目(1・4・5番) 頃末北3丁目(4・6～8番)
13金	古賀 頃末北 猪熊 吉田東1～3丁目	13金	古賀 頃末北 猪熊
16月	古賀1・3丁目 杵2丁目 吉田西1・2丁目(1～12番) 古賀3丁目 頃末北1・3・4丁目 頃末南2丁目	16月	古賀1丁目(8・15・16番) 古賀3丁目(10・12番) 杵1・2丁目 吉田東4丁目(6～13番) 古賀3丁目 頃末北1・3・4丁目 頃末南2丁目 吉田西1丁目
17火	杵1丁目 中央 美吉野 樋口(1・2・5～7番) 樋口東 猪熊3・4・6丁目 月2回まわり頃末北(東管社)	17火	古賀1丁目(8・15・16番) 古賀3丁目(10・12番) 杵1・2丁目 吉田東4丁目(6～13番) 古賀3丁目 頃末北1・3・4丁目 頃末南2丁目 吉田西1丁目
19木	猪熊5丁目 月2回まわり猪熊・頃末北(東管社) 吉田西2丁目(13～20番)・3～5丁目 吉田南1・2丁目 吉田団地	19木	古賀1丁目(8・15・16番) 古賀3丁目(10・12番) 杵1・2丁目 吉田東4丁目(6～13番) 古賀3丁目 頃末北1・3・4丁目 頃末南2丁目 吉田西1丁目
20金	猪熊5丁目 樋口(4・9・10番) 月2回まわり(環整)	20金	猪熊3丁目(3番) 樋口(2・5・6番) 樋口東 月2回まわり頃末北(東管社) 吉田団地4～7番(60～113棟) 吉田団地8番(39～45・48～57棟)
23月	猪熊1～3丁目 古賀2丁目 月2回まわり(太洋社)	23月	猪熊5丁目(5・7番) 月2回まわり頃末北(東管社)
24火	樋口5番 猪熊 古賀 杵一丁目 月2回まわり頃末北(東管社) 吉田南3～5丁目 下二東1～3丁目 下二西1～3丁目 二東1丁目(1～8番)	24火	猪熊5丁目 樋口(2～4・8～10番) 月2回まわり(環整)
25水	二東1丁目(9～17番) 二東2・3丁目(1～17番) 月2回まわり(太洋社)	25水	猪熊3丁目(3番) 樋口(2・5・6番) 樋口東 月2回まわり頃末北(東管社) 吉田団地4～7番(60～113棟) 吉田団地8番(39～45・48～57棟)
30月	二西1～3丁目(1～12番) 二東3丁目(18～23番)	30月	猪熊5丁目 樋口(2～4・8～10番) 月2回まわり(環整)
31火	伊左座1～5丁目 二西3丁目(13～21番) 二西4丁目	31火	猪熊5丁目 樋口(2～4・8～10番) 月2回まわり(環整)

給水管の凍結に備えましょう。

寒さが厳しくなると給水管が凍結するおそれがあります。凍結すると、水が出なくなるのはもちろんのこと、給水管が破裂することもあります。

●給水管が凍結しやすいところ

- ▷屋外に露出している給水管
- ▷風当たりの強いところにある給水管
- ▷北側にある給水管

●給水管の凍結を防止するには

屋外に露出したままの給水管や蛇口に保温チューブなどを巻いて、その上からビニールテープなどで防水してください。また、凍結しそうなきときは浴槽などに少しずつ水を出しておくなどの工夫をしてください。

●凍結したときは

気温の上昇で自然に解凍するのを待つか、タオルをかぶせ、その上からぬるま湯をゆっくりかけます。時間をかけて徐々に解凍してください。蛇口や給水管に、熱湯を一度にかけると破裂するおそれがあります。

●問い合わせ 役場上下水道課 ☎ 201-4321



町の人口 (面積 11.03 km²)

22年11月 23年11月 11月の人の動き

30,350人	人口	30,052人	出生▶	20人
14,230人	男性	14,078人	死亡▶	28人
16,120人	女性	15,974人	転入▶	63人
12,929世帯	世帯数	12,970世帯	転出▶	92人
			その他▶	0人

救急	火災	種類	町名
123	1	水害	水害
47	0	芦屋	芦屋
69	1	遠賀	遠賀
117	0	岡垣	岡垣
356	2	合計	合計

管内火災・救急件数(11月)

いきいき健康ひろば

1月

●問い合わせ いきいきほーる健康課 ☎ 202-3212

子どもの健診

■産婦歯科健康診査

- とき 1月18日(水)
- ※受け付けは午後0時40分～0時50分
- 対象 平成23年8月22日～9月18日生まれの乳児をもつ産婦
- 内容 歯科医師診察、歯科指導など
- ※歯磨きをしてお越しください。

■4か月児健康診査

- とき 1月18日(水)
- ※受け付けは午後0時40分～0時50分
- ▶小児科医診察、離乳食相談など
- 対象 平成23年8月22日～9月18日生まれの乳児
- 持ってくるもの 母子健康手帳、アンケート、バスタオル、手で握れるおもちゃ

■7か月児健康診査

- とき 1月13日(金)
- ※受け付けは午後0時40分～0時50分
- ▶小児科医診察、歯科指導、相談など
- 対象 平成23年5月10日～6月13日生まれの乳児
- 持ってくるもの 母子健康手帳、アンケート、バスタオル、手で握れるおもちゃ

■1歳6か月児健康診査

- とき 1月20日(金)
- ※受け付けは午後0時40分～0時50分
- ▶歯科・小児科医診察、相談など
- 対象 平成22年6月生まれ幼児
- 持ってくるもの 母子健康手帳、アンケート、バスタオル、歯ブラシ(ふだん使っているもの)、お茶

■3歳児健康診査

- とき 1月27日(金)
- ※受け付けは午後1時～1時30分
- ▶検尿、身体測定、歯科健診、医師診察、育児相談など
- 対象 平成20年11月・12月生まれ幼児
- 持ってくるもの 母子健康手帳、アンケート、当日の尿

育児相談 かんがるうーむ

- とき 2月3日(金) 午前10時～正午
- ※受け付けは、午前10時～11時30分
- ところ いきいきほーる
- 持ってくるもの バスタオル、母子手帳

内容
身長・体重計測、保健師と管理栄養士の育児相談

受診のチャンスはあと2か月です。健診の受診は済んでいますか。

個別特定健診、国保健診、30'S健診は2月29日(水)まで受診できます。これらの健診では、糖尿病や腎臓病など自覚症状の少ない生活習慣病の前ぶれを知ることができます。健康に自信がある人も、この機会に健診を受診しましょう。

●対象 30～74歳の水巻町国民健康保険に加入している人

●健診内容 問診・医師診察・血液検査(脂質検査・肝機能検査・血糖検査・腎機能検査)・尿検査・身体計測(身長・体重・腹囲)・血圧測定

※心電図、眼底検査、貧血検査は医師が必要と認めた場合のみ実施。

- 費用 500円
- 健診場所 指定医療機関
- 受診方法 指定医療機関に予約し、受診券と国民健康保険証を持って受診してください。(受診券の再発行は、役場国保年金係 ☎ 201-4321 にお問い合わせください。なお、30'S健診はいきいきほーる健康課で再発行します)



嘱託・臨時職員募集

【保健師(嘱託職員)】

- 対象・定員 保健師の免許を持っていて実務経験があり、普通自動車の運転とパソコン(ワード・エクセル)ができる人 1人
- 雇用期間 平成24年4月1日(日)～平成25年3月31日(日)
- 賃金 水巻町一般職職員の給与に関する条例に準じた給与と諸手当を支給します。(社会保険、雇用保険加入)

【看護師(臨時職員)】

- 対象・定員 看護師の免許を持っていて実務経験があり、普通自動車の運転とパソコン(ワード・エクセル)ができる人 1人
- 雇用期間 平成24年4月1日(日)～9月30日(日)
- ※勤務状況により、契約の更新があります。
- 賃金 日額 7,800円

【共通事項】

- 申し込み 2月29日(水)までに、履歴書に各免許証の写しを添えて、いきいきほーる健康課の窓口に応募してください。試験日(面接)は申込者に別途通知します。

晴れときどき 読書



お問い合わせは
水巻町図書館
☎ 201-5000

1月の休館日
(■が付いている日が休館日)

日	月	火	水	木	金	土
1	2	3	4	5	6	7
8	9	10	11	12	13	14
15	16	17	18	19	20	21
22	23	24	25	26	27	28
29	30	31	1	2	3	4

●開館時間 午前10時～午後6時

●お話し会

- 1月7日 日 午後2時～ (たんぼぼ)
- 1月14日 日 午前11時～ (ともしびの会)
- 1月14日 日 午後2時30分～ (絵本ミュージカル)
- 1月21日 日 午後2時～ (ぶぶら)
- 1月28日 日 午前11時～ (ピノキオ文庫)

●赤ちゃん向けお話し会

- 1月11日 日 午前11時～ (図書館スタッフ)

●映写会

- ▷子ども向け映画「一休さん」ほかアニメ3本立て
1月21日 日 午後3時～
- ▷大人向け映画「アルマゲドン・コード」
1月22日 日 午後3時～

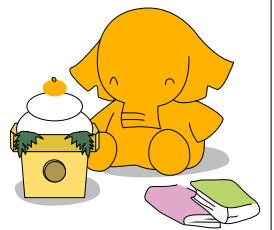
年末年始の休館日

**図書館・歴史資料館は、
12月28日(水)～1月4日(水)は休館です。**

今年は日本中が震撼する出来事が起こりました。家族揃って過ごせる日々の大切さを感じた年。そんな時こそ「家読」を楽しむチャンスです。新しい年に一冊の本を家族みんなで読み、それぞれの感想を伝え合うのもよいのでは！図書館ではたくさんの資料を揃えてお待ちしております。

来年も皆さんにとって良い年でありますように！

「よむぞうと水巻町図書館スタッフ一同」より



●今月の新刊

一般書



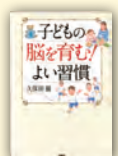
全国神社味詣 松本滋 著
伊勢神宮の赤福餅、出雲大社の割子そば、太宰府天満宮の梅ヶ枝餅。時代を超えて愛される全国の神社のおいしくてありがたい味を紹介した一冊。



つなみ パール・S・バック 著
ノーベル文学賞作家パール・S・バックが日本を舞台に描いた作品。家族を失った少年の苦悩からの回復と信頼、日本人の死生観が描かれる。



謎解きはディナーのあとで2 東川篤哉 著
大人気シリーズ第2弾。今回も令嬢刑事宝生麗子に立ちはだかる事件の数々。彼女に仕える毒舌執事影山はどのような推理で真相に迫るのか。



子どもの脳を育む!よい習慣 久保田競 著
21世紀は脳の時代。脳研究の第一人者である著者が、自ら積極的に考えて行動できる子どもに育てるための生活習慣を、わかりやすく語りかける一般書。



あたらしいみかんのむきかた2 岡田好弘 作
みかんに線を描いて、その通りに皮をむくと、動物の形ができあがる。ティラノサウルスやイルカなど21作品を紹介。中身もおいしく食べられ、子どもも大人も楽しめる画期的なみかん工作絵本。

児童書



どこ? ながいたびの さがしもの 山形明美 作
クレヨン、くつした、しろいボタン。たいへん! ことりがくまのぬいぐるみをつれだしちゃった! かわいいジオラマの世界をめぐる、さがしもの旅にしよう。



できたよ、一輪車 日本一輪車協会 監修
だれもが乗りこなしたい一輪車。初めて乗る時の基本の乗り方、ターンやバックのしかた、スピニングやトルネードなどの発展技まで、写真付きで詳しく説明。



名探偵コナン推理ファイル世界遺産の謎 青山剛昌 原作
ヨーロッパ旅行中のコナンたちが事件に巻き込まれた。コナンと一緒に事件を解決しながら、世界遺産の知識も身につけることができる一冊。



できたよ、なわとび 太田昌秀 監修
初めてなわとびに触るときの基礎から、発展技まで44個のとび方を振り返りチェック、オリジナル検定付きでビジュアルに解説。日本なわとび競技連盟推薦図書。



子どもに語るアラビアンナイト 西尾哲夫 訳・再話 / 茨木啓子 再話
子どもが耳で聞いて楽しめるように工夫された「アラビアンナイト」の本。ひとつのお話が短くまとまっていて、読み聞かせに最適な一冊。