

## こんにちは「ほっとステーション」です

中学校卒業後まだ進路が決まっていない19歳までの子どもを支援する「勤労体験支援事業」を行っています。

進路で悩んでいる人や、この事業に関心のある人は問い合わせてください。

●問い合わせ ほっとステーション(児童少年相談センター) ☎ 203-1555

# 5

## お知らせ版

## NO.290

T O W N M I Z U M A K I I S S U E

# 広報 みずまき

http://www.town.mizumaki.lg.jp/

## 6月12日は環境美化の日です

町と水巻町環境美化推進員会議では、ゴミのポイ捨て防止や環境美意識の向上のため、町内一斉清掃活動を行います。皆さん積極的に参加してくださいね。

当日回収されたごみは、分別を行い、ボランティア袋に入れて各区が指定した集積場所に集めてください。



昨年6月に行った環境美化の日を集めたごみの量は9,030kgです。今年も皆さんの協力でたくさんのごみを集めてきれいな水巻を目指しましょう。

※側溝の清掃や公園の除草などを行う場合は、必ず自治会に届けてください。届出がない場合、回収ができません。

●問い合わせ 役場環境保全係 ☎ 201-4321

## みずまき 生活情報

### INFORMATION

水巻町役場 ☎ 201-4321  
FAX 201-4423

中央公民館 ☎ 201-0401  
FAX 201-0411

南部公民館 ☎ 202-2472  
FAX 202-2473

#### 総合運動公園

・スポーツ振興係 ☎ 201-4000  
・テニスコート ☎ 201-5757

#### いきいきほーる

・健康課 ☎ 202-3212  
FAX 202-3621

子育て支援センター ☎ 203-5772  
FAX 203-5806

児童少年相談センター ☎ 203-1555  
FAX 203-1553

図書館 ☎ 201-5000  
FAX 201-0995

歴史資料館 ☎ 201-0999  
えぶり山荘 ☎ 202-6230

障害者福祉センター ☎ 201-0794

高齢者福祉センター ☎ 201-3344

#### 【遠賀・中間の休日救急医療】

遠賀・中間休日急病センター ☎ 282-9919

●診療日 日曜日・祝日・12月31日～1月3日の午前9時～午後5時  
(1月1日は正午からです)

▷診療科目 内科・小児科

## お知らせ

### HIV検査普及週間

6月1日～7日はHIV検査普及週間です。

エイズは特別な病気ではありません。誰でも感染する可能性があります。不安に思っていることがあれば、検査を受けてください。

●とき 毎週月曜日午後2時～3時30分

※検査には予約が必要です。

●ところ 宗像・遠賀保健福祉環境事務所遠賀分庁舎(吉田西)

●申し込み・問い合わせ 宗像・遠賀保健福祉環境事務所保健衛生課 ☎ (0940) 36局6098番

### 中央四国八十八ヶ所展

遠賀郡周辺では明治時代以降から続く四国地方の八十八ヶ所を模した札所があり、お遍路さんが毎

年4月と9月に町内の札所をめぐる「千人参り」という行事が行われています。展示では町内の札所やその由来などに関連資料や写真で紹介します。

●とき 6月11日(土)～29日(水) 午前10時～午後6時

●ところ 歴史資料館

●費用 無料

●問い合わせ 歴史資料館 ☎ 201局0999番

### 国家公務員中途採用者試験

●試験日 9月4日(日)

●対象 昭和46年4月2日～昭和57年4月1日生まれの人

●試験区分 行政事務・機械・土木・林業・皇宮護衛官・刑務官・入国警備官

●申込期間 6月21日(火)～28日(火)

●申し込み・問い合わせ 人事院九州事務局 ☎ (092) 431局7733番

### 国家公務員採用川種 税務職員採用試験

- 対象 平成2年4月2日～平成6年4月1日生まれの人
- 試験日 9月4日(日)
- 申込期間 6月21日(火)～28日(火)
- 申し込み・問い合わせ 若松税務署総務課 ☎761局2536番

### 木造住宅の新築・購入に助成します

環境に優しく、耐久性に優れた福岡県産木材を活用した木造住宅を新築、または購入した人に助成金を交付します。

- 対象 県内で一定の建設基準に適合する住宅を新築・購入する人
- 内容 1㎡あたり2587円 ※限度額は47万円です。
- 内容 県産木材の使用量に応じた助成金の上乗せがあります。

## 今月の納期限

固定資産税 1期  
5月31日(火)



納付はお早めにお願  
いします。また、口座  
振替が便利です。

●問い合わせ 役場納税係

## 巡回交通事故相談

- とき 6月8日(水)  
午前10時～午後4時  
(受け付けは午後3時まで)
- ところ ハピネスなかま  
(中間市通谷)
- 問い合わせ  
福岡県交通事故相談所  
☎(092) 643-3168

### 申し込み 住宅着工前に添付図 書と認定申請書を県庁住宅計画 課に提出してください。

- 対象 平成2年4月2日～平成6年4月1日生まれの人
- 試験日 9月4日(日)
- 申込期間 6月21日(火)～28日(火)
- 申し込み・問い合わせ 若松税務署総務課 ☎761局2536番

### 特別支援学校で教育活動の お手伝いしませんか

障がいのある子どもたちの教育活動のお手伝いをしてくれるボランティアを募集しています。説明会を開催しますので参加してください。

- 対象 参加希望の人は電話で問い合わせてください。
- とき 6月14日(火) 午前10時～正午
- ところ 福岡県立古賀特別支援学校(古賀市千鳥)
- 内容 教育活動の説明、校内見学、ボランティア登録など
- 問い合わせ 福岡県立古賀特別支援学校 ☎(092) 943局

### ゴキブリ駆除剤の 配布は行いません

水巻町地区衛生推進協議会が昨年度末で解散したため、ゴキブリ駆除剤の配布は今年度から行いません。ご了承下さい。

●問い合わせ 役場環境保全係

### インターネット公売物件の 下見会を実施します

滞納者から差し押さえた動産をインターネットで公売するため、下見会を行います。皆さんお待ちしています。

- とき 6月3日(金) 午後1時～3時
- ところ 役場101会議室
- 公売物件 鳥の彫像、財布、レコードセット
- 内容 公売物件の詳細や参加申込期間など詳しくは水巻町ホームページをご覧ください。
- 問い合わせ 役場納税係

### ボランティア連絡協議会 10周年記念事業

- とき 6月4日(土) 午前10時～午後3時
- ところ 中央公民館
- 内容 プレゼント、カレ、鉢植え ※先着500人です。
- お問い合わせ 日舞・フラダンス・和太鼓など

### 体験コーナー 折り紙体験

- 費用 無料
- 問い合わせ 社会福祉協議会 ☎202局3700番

## 募集

### 九州統一マイバッグ キャンペーン標語募集

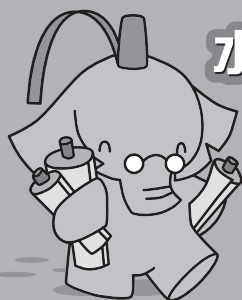
九州7県では、ごみの減量化を推進するために「マイバッグキャンペーン」を実施します。このキャンペーンを九州全域にアピールするための標語を募集します。

- 対象 九州7県(沖縄県を除く)に住んでいる人
- 申込期限 6月30日(木)
- 表 彰 最優秀賞2万円・優秀賞30000円
- 申し込み・問い合わせ 県庁環境部循環型社会推進課 ☎(092) 643局3371番

### 快適な住まいで快適生活 県営住宅入居者募集

- 募集方法 抽選方式
- 申込期間 6月1日(水)～9日(木)
- 募集住宅 申込案内に記載されています。
- 申し込み 申込案内に記載された役場住宅係で配布します。
- 問い合わせ 県営住宅北九州管理事務所 ☎621局3300番

### 役場公共広告



## 水巻町歴史資料館 ウェブサイト

4月1日リニューアル!!  
(URLを変更しました)

<http://museum.town.mizumaki.lg.jp/>

### 役場公共広告

あなたのお店や会社、病院を水巻町のホームページで紹介しませんか。

## みずまき再発見マップ 掲載事業者募集

費用は無料。町のホームページの地図上にお店などの位置情報のマークを埋め込み、マークにふれるとお店の紹介情報が出できます。

- ホームページアドレス <http://www.town.mizumaki.lg.jp/>
- 申し込み・問い合わせ 役場広報情報係 ☎201-4321

広報みずまき有料広告 1区画(90mm×50mm)掲載1回10,000円  
●申し込み・問い合わせ 役場広報情報係 ☎201-4321

## 高齢者保健福祉計画 策定委員会の委員を募集

町では、高齢者の保健事業と福祉サービスを総合的、計画的に整備するため、高齢者保健福祉計画策定委員会の委員を募集します。

●対象 町内に住む20歳以上の人で、月に1回程度、平日の会議に出席できる人

●定員 2人

●任期 7月～12月ごろ

●申込期間 5月30日(月)～6月10日(金)

●申し込み・問い合わせ 役場高齢者福祉係

## 講座・講演

### 自立をめざす女性のための 就労応援パソコン講座

さまざまな理由で経済的に困難な状況をかかえる女性のためのパソコン講座を開催します。

パソコンの基本操作から、ワードを使ったビジネス文書作り、エクセルを使った簡単な表計算などの実践的プログラムです。

●とき  
▽平日コース 7月1日(金)・5日(火)・8日(金)・12日(火)・15日(金)  
▽休日コース 8月20日(土)・21日(日)・27日(土)

●ところ クロバンプラザ(春日市原町)

●対象 母子家庭、生活保護受給者、児童扶養手当受給者、ひとり親家庭等医療費補助者や、これに準ずる経済的に困難な状況にある女性

●定員 各コース15人

●費用 無料

●託児 1人300円

※託児を希望する人は6月24日(金)までに申し込んでください。

●申込期限 6月15日(水)

●申し込み・問い合わせ 男女共

### ホームヘルパー2級課程 養成研修

同参画センターあすばる(092)584局1261番

現在、ホームヘルプサービスに従事している人、またこれから従事しようとしている人を対象に研修を行います。

【平日コース】

●とき  
▽講義 6月30日(木)～9月8日(木)の平日

▽演習 講義期間中の10日間

▽実習 9月9日(金)～10月24日(月)のうちの平日5日間

▽修了式 11月10日(木)

●定員 3人(申込抽選)

【土日コース】

●とき  
▽講義 7月3日(日)～12月18日(日)の土日

▽演習 講義期間中の10日間

▽実習 12月19日(月)～平成24年1月31日(火)のうちの平日5日間

●定員 4人(申込抽選)

【共通事項】

●時間  
▽講義・演習 午前9時30分～午後4時45分

▽実習 別途、定めます。

●ところ  
▽講義・演習 宗像ホームヘルパー研修センター

▽実習 対象市町村と近郊市町村内の施設

●費用 2万円(テキスト代ほか)

※健康診断料などで別途1万円程度が必要です。

●申込期限 6月9日(木)

●申込書は、役場高齢者福祉係に用意しています。

●問い合わせ 日本赤十字社福岡県支部福祉推進課(092)523局1617番

## 初心者テニス大会

- とき 6月26日(日) 午前8時30分～
- ※集合時間は午前8時です。
- ※雨天の場合も定刻の時間に集合してください。
- ところ 総合運動公園テニスコート
- 対象 町内に住んでいるか勤務している18歳以上(学生を除く)の初心者、町体育協会会員、ゆう♥あい倶楽部会員
- 競技 ダブルス(硬式)
- 定員 48人(先着順)
- 費用 1人1,000円
- 申込期間 6月1日(水)～14日(火)
- 申し込み・問い合わせ テニスコート管理棟 ☎201-5757

## ビーチボール バレー大会

- とき 6月26日(日) 午前10時～
- ※集合時間は午前9時30分です。
- ところ 町民体育館
- 対象 4人の高校生以上の男女で、町内に住んでいる人、または勤務する人で構成されたチーム
- 種目 女子の部、男子(男女混合)の部
- 持ってくるもの 運動できる服装、上履き用シューズ
- 申込期間 5月30日(月)～6月13日(月)
- 申し込み 総合運動公園スポーツ振興係 ☎201-4000

学校法人 福岡保健学院 <http://hidamari-ie.jp>

## みずまき助産院 ひだまりの家

(広い園庭がありますので、いつでも遊びに来て下さい。)

### 楽しいイベントご案内

- ☆6月2日(木)午後1時～2時  
マナティヨガ  
参加費 無料  
(要予約)
- 6月のイベント期日変更のお知らせ  
白川先生のお話、絵本の読み聞かせ会・季節のイベント  
6月11日(土)→6月25日(土)



妊娠、出産、育児、母乳などに関するお問い合わせ、お気軽にご相談ください。

〒807-0051 遠賀郡水巻町立屋敷1-14-50

学校法人 福岡保健学院 みずまき助産院 ひだまりの家

TEL : 093-201-7731 FAX : 093-201-7741 Eメール: jyosanin@hidamari-ie.jp



法律・会計資格専門学校(商工会会員)

## 平成寺小屋教室 水巻校

第3期生遠賀郡の方 残り5名のみ 特別料金で募集

### 2011年度 宅建合格月・木曜クラス

(2010年度宅建生徒数48名)

6月2日スタート

18:30～21:00クラス

授業全32回(模試5回分含む)

遠賀郡・学生の方

49,800円(通常80,000円)

※テキスト・模擬試験代金を含みます。

●締切 6月1日迄

●受付時間 18:00～21:00迄

他の国家資格も開講中です。

〒807-0022 遠賀郡水巻町頃末北二丁目

(水巻駅より徒歩5分、伊豆神社より1分、たはた商店さんの目の前が水巻校です)

お問い合わせ ☎093-981-9399 一度ご来校を。無料資格相談会開催中

授業時間も個別対応可 お気軽にお問い合わせください。無料駐車場完備

# 相談

## 住民相談

日常の悩みを一人で抱え込まずに相談してください。

●とき 毎週月曜日・金曜日(祝日は除く) 午前10時～午後4時

(正午～午後1時は昼休み)

●ところ いきいきほーる(相談は電話でも受け付けます)

●相談員 住民相談員

●問い合わせ 社会福祉協議会

☎202局3700番

## 行政相談

毎日の暮らしの中で、行政に対する意見や要望、苦情などはありませんか。

行政相談では総務大臣から委嘱を受けた行政相談委員が相談に応じています。

●とき 6月6日(月) 午後1時～4時

# 6月の親子で遊ぼう(予約制) 親子のふれあい遊び

みんなで、おもいっきり遊んでたのしい一日を過ごしましょう。

●とき 6月16日(木) 午前10時～11時30分

※受付開始は午前9時45分からです。

●ところ 南部公民館

●対象 0歳～就学前の子どもと保護者

●講師 久永まちこさん

●内容 親子ふれあい遊び

※動きやすい服装で参加してください。

●持ってくるもの お茶、バスタオル

※親子で遊ぼう開催のため、6月15日(水)、16日(木)の午後は臨時休館します。なお、相談は受け付けます。

**土曜開所日**  
6月18日  
午前9時～正午

●問い合わせ 子育て支援センター ☎203-5772

## 遠賀・中間広域連携プロジェクト

# 流イキッズ交流会

遠賀川上流と下流の子もたちの交流イベント「流イキッズ交流会」を開催します。

皆さん参加してくださいね。

●とき 7月23日(土)・24日(日) 1泊2日

●ところ 遠賀町ふれあいの里(遠賀町浅木)

●対象 小学4年生～小学6年生の児童

●内容 遠賀川河口堰での環境学習、伝統文化体験(わら馬作り)、ライフセービング体験など

●定員 25人(申込先着順)

●費用 3,000円

※6月下旬の事前説明会のときに支払ってください。

●申し込み 6月10日(金)までに(株)びびき青年会議所 ☎246-2396 へ申し込んでください。

●問い合わせ

▷(株)びびき青年会議所 ☎246-2396

▷遠賀・中間広域連携プロジェクト推進会議(福岡県広域地域振興課) ☎(092) 643-3179

●ところ いきいきほーる

●相談員 行政相談委員

●問い合わせ 社会福祉協議会

☎202局3700番

## 弁護士無料法律相談

●とき 6月13日(月) 午後1時～4時

●ところ いきいきほーる

●定員 7人(申込先着順)

●対象 町内に住む人

●申込開始日 6月7日(火) 午前8時30分

●相談員 弁護士

●申し込み・問い合わせ 社会福祉協議会

☎202局3700番

## 労働トラブル110番 電話相談会

解雇、賃金未払い、サービス残業、いじめ、セクハラ、パワハラなどの労働トラブルの電話相談を実施します。

●とき 6月18日(土) 午前10時～午後3時

●ところ 芦屋町中央公民館(芦屋町中ノ浜)

●相談員 裁判所の民事調停委員

●問い合わせ 折尾調停協会 ☎691局0229番

時～午後8時

●相談員 司法書士

●相談電話番号 ☎(092) 724局9505番

●問い合わせ 福岡県青年司法書士協議会(小林高幸) ☎(092) 524局2332番

## 無料調停相談会

お金の貸し借り・遺産分割・交通事故の損害の問題など、身近に起こった争いで困っていることはありませんか。

調停は、そんなトラブルを話し合いで円満に解決する制度です。「手続きが簡単・費用が安い・早く解決できる」などの特徴があります。

●とき 6月11日(土) 午前10時～午後3時

●ところ 芦屋町中央公民館(芦屋町中ノ浜)

●相談員 裁判所の民事調停委員

●問い合わせ 折尾調停協会 ☎691局0229番

# 福岡県総合防災訓練

福岡県総合防災訓練が約30年ぶりに遠賀郡消防署の管内で開催されます。

この訓練は、震災・風水害を想定して、福岡県と関係町、防災関係機関、地域住民が一体となって、災害時の連携強化や防災技術の向上、県民の皆さんの防災思想の普及啓発を図ることを目的に実施しています。

自由に見学ができます。皆さん見に来てください。

●とき 6月5日(日)

午前10時～

●ところ 芦屋港

●内容 倒壊家屋からの救出訓練、各種土のう積み工法、土砂埋没車両からの救出訓練など

●問い合わせ 役場庶務係 ☎201-4321



昨年行われた被災者救助訓練



# 東日本大震災 復興支援

町内へ避難している皆さんへ

## 全国避難者情報システム受付開始

全国避難者情報システムに登録すると、避難前に住んでいた県や市町村から、見舞金給付の連絡などの情報が届きます。

●申し込み・問い合わせ 役場庶務係 ☎ 201-4321

●対象 東日本大震災で水巻町に避難している人

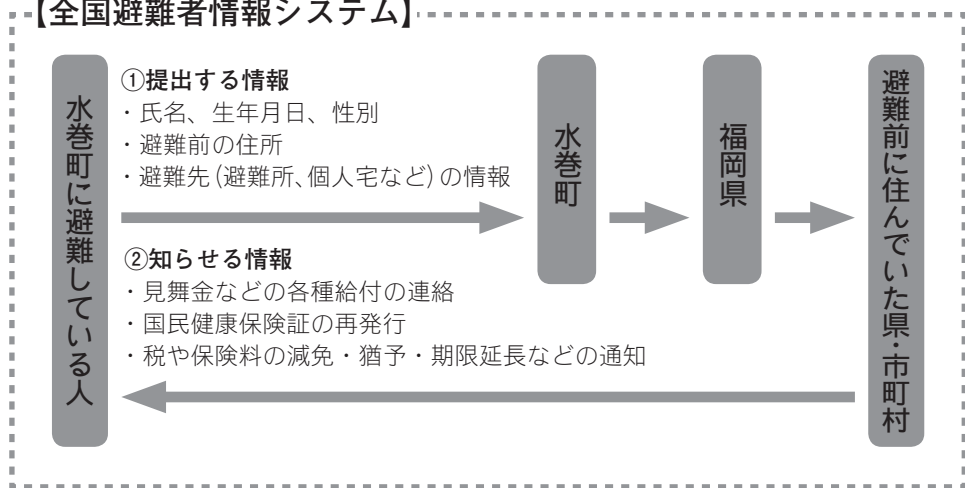
### ●提出する情報

- ▷氏名、生年月日、性別
- ▷避難前の住所
- ▷避難先(避難所、個人宅など)の情報

### ●知らせる情報

- ▷見舞金などの各種給付の連絡
- ▷国民健康保険証の再発行
- ▷税や保険料の減免・猶予・期限延長などの通知

### 【全国避難者情報システム】



## がんばれ!東北 義援バザー

東日本大震災で老人クラブの仲間がたくさん被災しました。仲間たちの復興を願って「がんばれ!東北義援バザー」を開催します。

売上金はすべて東日本大震災の義援金として寄付します。寝具・タオル・洋服・手作り品など、格安で販売します。人気の老人クラブの梅販売もありますよ。

皆さんのご協力とご来場をお待ちしています。

- とき 6月2日(木) 午前10時～
- ところ 高齢者福祉センター「サクラほーる」
- 問い合わせ 老人クラブ連合会事務局 ☎ 202-3044

## 被災者就職支援 相談窓口

### 【総合相談窓口】

- 県庁労働政策課  
☎ (092) 643-3592  
▷全 日 午前8時30分～午後5時45分

### 【専用相談窓口】

- 若者しごとサポートセンター(29歳まで)  
☎ (092) 720-8830  
▷平 日 午前10時～午後7時  
▷土・日・祝日 午前10時～午後5時
- 30代チャレンジ応援センター(39歳まで)  
☎ (092) 720-8831  
▷平 日 午前10時～午後7時  
▷土・日・祝日 午前10時～午後5時
- 中高年就職支援センター(64歳まで)  
☎ (092) 433-9211  
▷平 日 午前9時30分～午後6時
- 子育て女性就職支援センター  
☎ (093) 571-6440  
▷平 日 午前8時30分～午後5時15分

## 献血の 継続的支援を!

被災地では血液が不足している状況が続いています。血液製剤には有効期限があるため、継続的な献血が必要です。皆さんのご協力をお願いします。



### 【血液センター】

- とき 月曜日～土曜日の午前9時～午後5時  
※正午～午後1時は昼休みです。
- ところ 北九州赤十字血液センター(八幡西区相生町)
- 問い合わせ 北九州赤十字血液センター ☎ 631-1211

## 健診スケジュール

### ■4か月児健康診査

- とき 6月15日(水)
- ※受け付けは午後0時40分～50分
- 対象 平成23年1月19日～2月15日生まれの乳児
- 内容 小児科医の診察、離乳食相談など
- 持ってくるもの 母子健康手帳、アンケート、バスタオル、手で握れるオモチャ



### ■産婦歯科健康診査

- とき 6月15日(水)
- ※受け付けは午後0時40分～50分
- 対象 平成23年1月19日～2月15日生まれの乳児をもつ産婦
- 内容 歯科医師診察、歯科指導など
- ※歯磨きをしてお越しください。

### ■1歳6か月児健康診査

- とき 6月17日(金)
- ※受け付けは午後0時40分～50分
- 対象 平成21年11月生まれの幼児
- 内容 歯科・小児科医の診察、相談など
- 持ってくるもの 母子健康手帳、アンケート、バスタオル、歯ブラシ、お茶
- ※歯ブラシは普段使っているものを持ってきてください。

### ■7か月児健康診査

- とき 6月10日(金)
- ※受け付けは午後0時40分～50分
- 対象 平成22年10月14日～11月10日生まれの乳児
- 内容 小児科医の診察、歯科指導、相談など
- 持ってくるもの 母子健康手帳、アンケート、バスタオル、ハンドタオル

### ■2歳児歯科健康診査(フッ素塗布)

- とき 6月16日(木)
- ※受け付けは午後1時～10分
- 対象 平成21年6月～7月生まれの幼児
- 内容 小児科医診察、歯科指導、育児栄養相談、2歳児フッ素塗布(1回目)
- 持ってくるもの 母子健康手帳

### ■2歳児フッ素塗布(2回目・3回目)

- とき 6月16日(木)
- ※受け付けは午後0時30分～1時30分
- 対象 平成20年6月～平成21年3月生まれの幼児でフッ素塗布の2・3回目を受けていない人
- 持ってくるもの 母子健康手帳、歯ブラシ
- ※転入で1回目のフッ素塗布を受けていない場合はご相談ください。

## 熊丸先生の リズムあそび

- とき 6月22日(水) 午前10時30分～正午
- ※受け付けは午前10時15分～30分です。
- ところ いきいきほーる
- 対象 就園前の子どもとその家族
- 内容 音楽に合わせて親子で楽しく遊びます
- 申込期限 6月20日(月)

## かんがるーうむ

- 乳幼児が対象の子育ての広場です。子どもたちの健やかな成長のお手伝いをします。皆さん、参加してみませんか。
- とき 6月10日(金) 午前10時～正午
  - ※受け付けは午前10時～11時30分です。
  - ところ いきいきほーる
  - 対象 乳幼児とその家族
  - 内容 身長・体重計測、保健師と管理栄養士の育児栄養相談
  - 持ってくるもの 母子健康手帳、バスタオル



## 出産や育児の不安・疑問を解決。新米パパママ教室

ママのおなかが大きくなるにつれて、うれしさと不安が膨らんでいきます。2人で子育てを勉強してみませんか。

- とき 6月12日(日) 午前9時30分～11時30分
- ※受け付けは午前9時20分～30分です。

- ところ いきいきほーる
- 対象 初めてお父さんやお母さんになる夫婦
- 内容 お産の経過や夫婦の役割の話、お風呂の入れ方やおむつの替え方の実習、歯科健診
- 定員 15組(先着順)
- 申込期限 6月10日(金)



日・曜	行事名	時間	場所	問い合わせ
3金	住民相談 ※祝日を除く毎週月曜日・金曜日に行っています。	10:00～16:00	いきいきほーる	社会福祉協議会
5日	福岡県総合防災訓練	10:00～	芦屋町各所	役場庶務係
6月	行政相談	13:00～16:00	いきいきほーる	社会福祉協議会
12日	環境美化の日	8:00～	町内各地	役場環境保全係
20月	行政相談	13:00～16:00	いきいきほーる	社会福祉協議会
26日	水巻町ビーチボール バレー大会	9:30～	町民体育館	スポーツ振興係
26日	初心者テニス大会 (雨天中止)	8:00～	テニスコート	スポーツ振興係

日・曜	従量制	日・曜	人頭制
1水	猪熊3・4・6～9丁目 立屋敷1・2・3丁目 頃末北1・2丁目 頃末南1丁目(1～6番)	1水	猪熊6～8丁目
2木	猪熊2・4・5・8・9丁目 頃末南1丁目(7～35番) 頃末南3丁目(1～9番)	2木	猪熊2・5・6・8丁目
3金	猪熊4・5・7・9丁目 頃末北3丁目(11・12番) 立屋敷1～3丁目 月2回まわり(太洋社) 頃末南3丁目(10～33番)	3金	猪熊4・7丁目 頃末南1・3丁目(1～6番) 立屋敷1～3丁目 月2回まわり(太洋社)
6月	頃末北2丁目(1・5番) 頃末北3丁目(1・3・12番) 月2回まわり(環整)	6月	頃末北2丁目(1・5番) 頃末北3丁目(1・3・5・16番) 月2回まわり(環整) 吉田東1・5丁目 頃末南3丁目(7～31番) 頃末北1～2丁目
7火	頃末北2丁目(4・5番) 頃末北3丁目(1・3・4番) 月2回まわり(太洋社)	7火	頃末北2丁目(2・4番) 頃末北3丁目(1・3・4・7番) 頃末北2丁目(1・4・5番) 頃末北3丁目(4・6～8番) 吉田東2～4丁目(1～5番)
8水	頃末北2丁目(1・5番) 頃末北3丁目(4・6・7・13番) 吉田東4・5丁目	8水	古賀 頃末北 猪熊
9木	古賀 頃末北 猪熊 吉田東1～3丁目	9木	古賀1丁目(8・15・16番) 古賀3丁目(10・12番) 杣1～2丁目
10金	古賀1・3丁目 杣2丁目 吉田西1・2丁目(1～12番)	10金	吉田西1丁目 吉田東4丁目(6～13番)
13月	杣1丁目 月2回まわり(太洋社) 古賀3丁目 頃末北1・3・4丁目 頃末南2丁目	13月	杣1～2丁目 古賀3丁目 頃末北1・3・4丁目 頃末南2丁目
14火	中央 美吉野	14火	中央 美吉野 吉田西2～5丁目 吉田南1・2・5丁目 下二東1～2丁目
15水	下二西1～3丁目 下二東3丁目 二西1～4丁目 二東1～3丁目	15水	下二西1～3丁目 下二東3丁目 二西1～4丁目 二東1～3丁目
17金	樋口(1・2・5～7番) 樋口東 猪熊3・4・6丁目 月2回まわり頃末北(東管社)	17金	猪熊3丁目3番 樋口(2・5・6番) 樋口東 月2回まわり頃末北(東管社) 吉田団地1・2・3・8番(37・38・46・47棟) 伊左座1～5丁目 月2回まわり(太洋社)
20月	猪熊5丁目 月2回まわり猪熊・頃末北(東管社) 月2回まわり(環整) 吉田西2丁目(13～20番)・3・4丁目(1～4番)	20月	猪熊5丁目(5・7番) 月2回まわり頃末北(東管社) 月2回まわり(環整)
21火	猪熊5丁目 樋口(4・9・10番) 吉田西4丁目(5～17番)・5丁目 吉田南1・2丁目 吉田団地	21火	猪熊5丁目 樋口(2～4・8～10番)
22水	猪熊1～3丁目 古賀2丁目 月2回まわり(太洋社)	22水	猪熊4丁目 古賀2丁目
23木	樋口5番 猪熊 古賀 杣1丁目 月2回まわり頃末北(東管社) 吉田南3～5丁目 下二東1～3丁目 下二西1～2丁目(1～12番)	23木	樋口(5番) 猪熊7丁目 杣1丁目
24金	下二西2丁目(13～21番)・3丁目 二東1丁目(1～8番)	24金	
27月	二東1丁目(9～17番) 二東2・3丁目(1～17番)	27月	
28火	月2回まわり(太洋社)	28火	
29水	二西1～3丁目(1～12番) 二東3丁目(18～23番)	29水	
30木	伊左座1～5丁目 二西3丁目(13～21番) 二西4丁目	30木	

見た目だけでは分からない。早期発見、早期治療。

## 集団健診で、体を総点検。

平成23年度も、特定健診とがん検診を同時に実施します。対象者全員に健診の案内ハガキを郵送しています。また、電話での予約を受け付けていますので、いきいきほーる健康課へお電話ください。この機会に、ぜひ健診を受診しましょう。

対象者など詳しくは、広報みずまき3月25日号に折り込んだ「健康づくりカレンダー」や町ホームページ <http://www.town.mizumaki.lg.jp/> の「福祉・健康」のページをご覧ください。

### 【集団特定健診】

●**健診内容** 診察、測定(身長・体重・腹囲・血圧)、尿検査、血液検査(脂質・血糖・腎機能・肝機能)、心電図、眼底検査、貧血検査(医師が必要と認める場合のみ)

●**対象** 水巻町国民健康保険に加入している30歳から74歳の人(75歳以上の人は福岡県後期高齢者医療連合から案内があります)

### 【集団がん検診】

●**検診内容** 肺がん、胃がん、大腸がん、前立腺がん、子宮頸部がん、乳がん

●**対象** 町内に住む対象年齢の人

●**申し込み・問い合わせ** 詳しくはいきいきほーる健康課 ☎ 202-3212 へ



救急	火災	種類別 町数
121	2	水巻
51	4	芦屋
68	0	遠賀
93	3	岡垣
333	9	合計

管内火災・救急件数(4月)

## 町の人口 (面積 11.03 km<sup>2</sup>)

22年4月	23年4月	4月の人の動き
30,434人	30,221人	出生▶27人
14,285人	14,156人	死亡▶26人
16,149人	16,065人	転入▶162人
12,895世帯	12,957世帯	転出▶124人
		その他▶0人

# 晴れときどき 読書



お問い合わせは  
水巻町図書館  
☎ 201-5000

よむぞうと一緒に本を読もう。

## 6月の休館日

(■が付いている日が休館日)

日	月	火	水	木	金	土
29	30	31	1	2	3	4
5	6	7	8	9	10	11
12	13	14	15	16	17	18
19	20	21	22	23	24	25
26	27	28	29	30	1	2

●開館時間 午前10時～午後6時

- お話し会 6月11日 日 午前11時～(ともしびの会)  
6月18日 日 午後2時～(ぷぶら)  
6月25日 日 午前11時～(ピノキオ文庫)

### お話し会 Men's スペシャル

6月19日 日 午後2時30分～(図書館スタッフ)

- 映写会 **子ども向け** 6月18日 日 午後3時～  
「母をたずねて三千里」

**大人対象** 6月19日 日 午後3時～  
「人間になりたがった猫」

- おりがみ教室 (折り紙ボランティア水巻)

6月25日 日 午後1時30分～

- 大人のための朗読会 (朗読の会言の葉)

6月11日 日 午後2時



5月31日(火)～6月10日(金)は、  
蔵書点検で休館します。

毎年5月中旬から下旬にかけて、図書館は蔵書点検で長い期間休館していますが、今年は6月上旬に蔵書点検の休館をします。

蔵書点検とは、図書館にあるすべての資料の所在を確認する作業です。すべての資料の現物とコンピュータ上のデータを付き合わせて、図書館内に見当たらない資料(不明本)の数を把握します。今回の点検対象数は約14万点で、その数は毎年度増えています。また、書架のレイアウト変更や開館中にはできない箇所の設備点検や清掃なども行います。皆さんが探している資料を、確実に提供できるようにするための休館です。ご理解とご協力をお願いします。

## ●今月の新刊

### 一般書



**大人のマナー講座**  
日本マナー・プロトコール協会 著  
マナー、エチケット、プロトコールを分かりやすく解説。自分自身をよりブラッシュアップしたいと思っている人にとって最適な一冊です。



**ヴァレンタインズ**  
オラフ・オラフソン 著 / 岩本正恵 訳  
夫婦や恋人たちの愛と絆にひびが入る瞬間を鋭くとらえた短篇集。氷に亀裂が走るような鮮烈の瞬間。独特の緊張感に息をのむ12の物語です。



**津波てんでんこ** 山下文男 著  
岩手県三陸海岸生まれの筆者が近代日本の津波史を考察する。「てんでんこ」とは幾度も津波被害を受けた東北に伝わる哀しい教訓。筆者は「三陸だけが宿命的津波海岸ではない」と語る。



**日本語教室** 井上ひさし 著  
母語と脳の関係、カタカナ語の弊害、東北弁標準語説、やまとことばの強み、駄洒落の快感…。井上ひさしが日本と日本語を縦横無尽に語る。母校・上智大学で行われた伝説の連続講義を完全再現。



**マルクスのかじり方** 石川康宏 著  
ほんわかしたマルクスのイラストが表紙のこの本。マルクス思想の面白さ・生き方の理論をやさしく解説している入門書です。この一冊でマルクスの全体像が気楽になぞれます。

### 児童書



**赤い屋根** 鳥居真知子 文 / 山下和 絵  
小学校3、4年生の主人公が地域のふれあいのなかで成長するお話。これらの話は、今年還暦を迎える作者が子どもだった頃のもので、感性豊かな絵とともに昔を甦らせてくれる作品です。



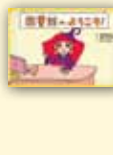
**ノースウッズの森で** 大竹英洋 文・写真  
北アメリカ大陸のさらに北部に広がる「ノースウッズ」とよばれる森と湖の世界。この森には多くの野生の生きものたちが、暮らしています。ノースウッズの1年をたくさんの写真とともに紹介します。



**マドレーヌ、ホワイトハウスにいく**  
ジョン・ベームルマンズ・マルシアーノ 文 / 江國香織 訳  
ホワイトハウスに住む、さみしい女の子のもとにパリのつたのからまる素敵なおうちからマドレーヌたちがやってきました。みんな仲良くなれるかな?



**まほうの国のひみつのおともだち!!**  
藤真知子 作 / ゆーちみえこ 絵  
動物の言葉がわかる魔法のカチューシャを使い、カオリが友だちになったのは魔法の国の水色カエル。口が悪いけどニコめないカエルの正体は…。



**図書館へようこそ**  
赤木かん子 文 / きしらまゆこ 絵  
図書館の利用案内(貸出・返却・レファレンスなど)や施設利用のマナーを分かりやすく、子どもたちに説明している紙芝居です。