

11月19日(金)は、 県内一斉ノー残業デー

福岡労働局では、11月を「仕事と生活の調和(ワーク・ライフ・バランス)推進期間」と位置づけ、「今日は定時で家庭に帰ろう」をスローガンに、ノー残業デーを呼び掛けています。

あなたの会社でも実施してみませんか。

●問い合わせ 福岡労働局 ☎(092)411-4862

<http://www.town.mizumaki.fukuoka.lg.jp/>



みんなが街を歩こうよ。 おなが郡ウォーターフロントウォーク

- とき 11月7日(日)
- コース・集合時間
 - ▷おなが郡マスターコース 42km・午前7時30分
 - ▷潮風満喫ミドルコース 18km・午前9時30分
 - ▷ファミリーショートコース 10km・午前9時30分
- 集合場所 岡垣サンリーアイ(岡垣町野間)
- 費用 大人1,000円(当日1,200円)、小学生~高校生500円(当日600円)
- ※小学生未満は無料です。また、当日は午前6時30分から集合場所で申し込みができますが、記念品に限りがあります。
- 申込期限 10月29日(金)
- 申し込み・問い合わせ 水巻町商工会 ☎201-7551

- 費用 大人1,000円、高校生・大学生800円、小学生・中学生500円
- 申し込み・問い合わせ 福岡県立美術館 ☎(092)715局3551番
- ※土曜日は高校生以下無料です。
- 問い合わせ 福岡県立美術館 ☎(092)715局3551番

お知らせ

フクオカサイエンスマンス
研究所見学ツアー

年に1度の施設開放日です。工作や実験などが楽しめます。皆さん、遊びに来てください。県内でも様々なイベントを行っ

- とき 11月13日(土) 午前10時~午後4時
- 内容 研究所見学ツアー、オリジナルキャンドル、氷の結晶をみてみよう、機械VS人間、金属をひっぱるぞり、光であそぼう、透明人間など
- 費用 無料
- 問い合わせ 県工業技術センター機械電子研究所 ☎691局0260番



初期の貴重なイラストをはじめ、人気作から最新作までのミッフィー絵本8作の原画やスケッチなど、日本初公開作品約200点を紹介、世界中で愛され続けるミッフィーの秘密に迫ります。

- とき 12月5日(日) まで
- 午前10時~午後6時(月曜休館)
- 費用 大人1,000円、高校生・大学生800円、小学生・中学生500円
- 申し込み・問い合わせ 福岡県立美術館 ☎(092)715局3551番

みずまき 生活情報

INFORMATION

水巻町役場 ☎201-4321
FAX 201-4423

中央公民館 ☎201-0401
FAX 201-0411

南部公民館 ☎202-2472
FAX 202-2473

総合運動公園
・スポーツ振興係 ☎201-4000
・テニスコート ☎201-5757

いきいきほーる
・健康課 ☎202-3212
FAX 202-3621

子育て支援センター ☎203-5772
FAX 203-5806

児童少年相談センター ☎203-1555
FAX 203-1553

図書館 ☎201-5000
FAX 201-0995

歴史資料館 ☎201-0999

えぶり山荘 ☎202-6230

障害者福祉センター ☎201-0794

高齢者福祉センター ☎201-3344

【遠賀・中間の休日救急医療】
遠賀・中間休日急病センター ☎282-9919
●診療日 日曜日・祝日・12月31日~1月3日の午前9時~午後5時(1月1日は正午からです)
▷診療科目 内科・小児科



今月の納期限

町県民税 3期
 国民健康保険税 5期
 後期高齢者医療保険料 4期

11月1日(月)

納付はお早めをお願いします。
 ●問い合わせ 水巻町役場

中間・遠賀リサイクルプラザで再生品展示販売

ごみの減量化・再資源化の一環として、ごみとして出された家具などを再生し、展示販売します。期間中に展示品を見て購入申込をしてください。抽選後、当選者にはがきでお知らせします。

●対象 遠賀郡と中間市に住んでいる人

●ところ 中間・遠賀リサイクルプラザ(中間市大字垣生)

●品目 タンス、食器棚、テーブルなど90点程度

●展示・受付期間
 ▽11月8日(月)～13日(土)午前9時～午後4時30分
 ▽11月14日(日)午前9時～11時30分

●抽選日 11月14日(日)の受付終了後

●搬出期間 抽選終了後～11月20日(土)

※配達はしません。また、11月20日は正午までです。

●問い合わせ 中間・遠賀リサイクルプラザ ☎245局5374番

最低賃金が改正されました

福岡県の最低賃金が改正され、10月22日から1時間692円になりました。

●問い合わせ 詳しくは北九州西労働基準監督署 ☎622局6550番へ

古賀特別支援学校 体験学習

●とき 11月22日(月)～29日(月)の午前9時30分～午後0時10分(土日・祝日を除く)

●ところ 県立古賀特別支援学校(古賀市千鳥)

●対象 知的障がいのある来年新学期1年生～中学生までの子どもとその保護者

巡回交通事故相談

●とき 11月10日(水)午前10時～午後4時(受け付けは午後3時まで)
 ●ところ ハピネスなかま(中間市通谷)
 ●問い合わせ 福岡県交通事故相談所 ☎(092)643-3168

●内容 校内見学や在校生との合同学習体験、教育相談

●申込期限 10月27日(水)

●申し込み・問い合わせ 県立古賀特別支援学校 ☎(092)943局8674番

シベリア戦後強制抑留者に特別給付金を支給します

●対象 戦後強制抑留者で平成22年6月16日に日本国籍を持ち生存している人

●請求期限 平成24年3月31日

●請求先・問い合わせ 平和祈念事業特別基金 ☎(0570)059局204番

募集

消防設備士試験

消防設備士は、建物に設置する屋内消火栓設備やスプリンクラー設備などの消火用設備などの工事や整備、点検を行うことができる資格です。

●試験日 12月19日(日)午前10時～

●試験地 福岡大学(福岡市城南区七隈)

●申し込み 11月5日(金)まで

▽郵送 11月5日(金)まで
 ※申込書は遠賀郡消防本部予防課で配付しています。

▽電子申請 11月2日(火)までに消防試験研究センターのホームページ <http://www.shoubos.com>

●申し込み・問い合わせ (財)消防試験研究センター福岡県支部 ☎(092)282局2421番

子育てサポートいたします「ふあみぼ」会員募集

水巻町ファミリーサポートセンター「ふあみぼ」では、子育て真っ最中の忙しい皆さんをサポートする事業を行っています。この事業は、子育てを手助けして欲しい人(おねがい会員)と子育ての手伝いをしたい人(まかせて会員)が、お互いに支援活動を行うもので特別な資格は必要ありません。あなたも会員になりませんか。

※おねがい会員とまかせて会員の両方になることもできます。

●申込期限 11月5日(金)

●申し込み・問い合わせ 子育て支援センター ☎203局5772番

児童クラブの臨時指導員を募集します

子どもたちの遊びや生活指導を行う指導員を募集します。児童クラブで子どもたちとふれあってみませんか。

●対象 昭和34年4月2日以降に生まれた人で、保育士資格、幼稚園教諭または小学校教諭免許を持っている人

●定員 3人

●雇用期間 平成23年4月1日～9月30日(更新あり)

●賃金 時給878円程度(交通費なし)

●申込期限 11月30日(火)

●申し込み・問い合わせ 詳しくは役場民生児童係へ

あなたの意見をまちづくりに反映させてみませんか

町の南部地区で実施している都市再生整備計画事業の意見を募集します。事業の内容は次の場所で見ることができます。

▽町ホームページ
 ▽役場1階ロビー
 ▽図書館
 ▽中央公民館
 ▽南部公民館

●募集期間 10月26日(火)～11月9日(火)

●問い合わせ 役場企画係

障害者の職業訓練生募集

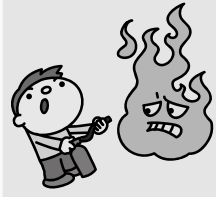
●対象 障害者手帳を持ち、集団生活を支障なくできる人

●募集科目 コンピューター製図科、プログラム設計科、商業デザイン科、OAビジネス科、福祉住環境科、ネットビジネス科、総合実務科

●申込期限 平成23年1月7日(金)

●申し込み・問い合わせ 障害者職業能力開発校 ☎741局5431番

まもなく始まります。秋季全国火災予防運動



「消したかな」
あなたを守る
合言葉

11月9日(火)～15日(月)は、秋季全国火災予防運動週間です。期間中は午後7時から20秒間、サイレンを鳴らします。

【火災から命と財産を守る7つのポイント】

●3つの習慣

- ▷寝たばこは、絶対にやめる
- ▷ストーブは、燃えやすい物から離れた位置で使用する
- ▷ガスコンロなどのそばを離れるときは、必ず火を消す

●4つの対策

- ▷逃げ遅れを防ぐために、住宅用火災警報器を設置する
- ▷寝具や衣類、カーテンからの火災を防ぐために、燃えにくい製品を使用する
- ▷火災を小さいうちに消すために、住宅用消火器などを設置する
- ▷お年寄りや身体の不自由な人を守るために、隣近所の協力体制をつくる

●問い合わせ 役場庶務係 ☎ 201-4321

紅葉登山にでかけよう

紅葉を見ながら登山に挑戦して、心身をリフレッシュしませんか。ベテランガイドが紅葉の美しい場所を案内します。

●とき 11月7日(日)、14日(日)

●ところ 英彦山青年の家とその周辺(添田町大字英彦山)

●費用 参加するコースで違います。詳しくはお問い合わせください。

●申し込み・問い合わせ 英彦山青年の家 ☎(0947)85局0101番

柔剣道有段者の
公務官選考採用試験

●試験日 11月28日(日)

●試験地 福岡矯正管区(福岡市東区若宮)

●対象 次の条件を満たす人

▽採用時に高等学校卒業以上の人
▽採用時の年齢が22歳未満の人(柔道または剣道2段以上) または、採用時の年齢が22歳以上の人(柔道または剣道3段以上)

▽現在も柔道または剣道の修行をしている人
▽日本国籍で、国家公務員法第38条の規定に該当しない人

●定員 男子13人程度、女子1人程度

●採用予定日 平成23年4月1日

●申込期限 11月15日(月)

●申し込み・問い合わせ 福岡矯正管区職員課 ☎(092)661局1260番

講座・講演

暴力は絶対に許さない
暴力追放福岡県民大会

●とき 11月9日(火) 午後2時～4時

●ところ アクロス福岡(福岡市中央区天神)

●内容 暴力追放功労者表彰などの式典、星海海さん(読売新聞社)の講演「暴力団撃退法」

●問い合わせ (財)福岡県暴力追放運動推進センター ☎(092)651局8938番

女性のための
就職応援セミナー

【整理収納術・メイクアップ術編】
また働きたいと思っている女性を応援するセミナーです。

●とき 11月19日(金) 午前10時～午後3時30分

●ところ 中間市人権のまちづくりセンター(中間市蓮花寺)

●対象 就職を希望する女性

●定員 20人

●費用 無料

●申込期限 11月12日(金)

【新しい仕事と人生編】

困難を乗り越え本当に自分のしたい仕事をみつけた、白木淑子さん(旬キッズ・プランニング代表取締役)の講演です。

●とき 11月26日(金) 午後1時30分～3時30分

●ところ 男女共同参画センター(小倉北区大手町)

●対象 働きたい・働く女性

●定員 70人

●費用 無料

●申込期限 11月19日(金)

●申し込み・問い合わせ 北九州労働者支援事務所 ☎592局3507番

統合失調症家族教室

家族を対象に統合失調症の基本的な知識や対応方法を学びます。

●とき・内容

▽12月3日(金)「病気の経過と治療」

▽平成23年2月4日(金)「リハビリテーションと家族の対応」

※どちらも午後2時30分～4時30分です。

●ところ 岡垣町東部公民館(岡垣町東松原)

●費用 無料

●申込期限 11月22日(月)

●申し込み・問い合わせ 宗像・遠賀保健福祉環境事務所 ☎(0940)36局2473番

学校法人 福岡保健学院 たくさんの笑顔に出会いたい
福岡看護専門学校水巻校

3年課程(全日制)・定員80人(男女)
■取得資格:看護師国家試験受験資格/保健師・助産師学校受験資格/4年制看護大学編入資格

秋も深まってまいりました。目標を達成させるため、学生一人ひとり頑張っています。1年生は戴帽式を迎えて、看護師への意識を新たに決意しました。2年生は実習に向けての学習に励んでいます。3年生は目前に迫った国家試験に対する学習を進めています。それぞれの課題を合わせながら、一歩ずつ成長しています。Ⓜ

学校説明会開催中! 11月28日(日) 10:00～11:30 13:30～15:00

〒807-0051 遠賀郡水巻町立屋敷1-14-51
学校法人 福岡保健学院 福岡看護専門学校水巻校 <http://www.kango-mizumaki.jp/>
TEL: 093-201-5233 FAX: 093-201-5234

J A 北 九 誕 生
1周年記念定期貯金

取扱期間/平成22年10月1日(金)～平成23年3月31日(木)

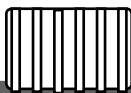
預入期間 3年以上 適用金利 年 0.5% (税引後 0.4%)

◎金利上乗せは初回満期日までとし、自動継続以降は継続日における店頭表示金利を適用します。

◎ご利用いただける方は個人の方で組合員及び組合員にご加入いただける方になります。
◎預入金額は10万円以上です。
◎新規預入に限ります。



くわしくは本支店の窓口へお問い合わせ下さい。



健口まつり2010

タレントの高木美保さんがやってきます。また、歯科相談や歯科・介護用品の展示紹介も行います。

皆さん参加してくださいね。

- とき 11月21日(日) 午前10時30分～午後2時
- ところ 芦屋競艇場(芦屋町大字芦屋)
- 講演 高木美保さん「あなたの笑顔がみたいから」
- 費用 無料
- 申し込み 遠賀歯科医師会ホームページ <http://www.onga-da.or.jp/sika/> または、歯科医師会会員の診療所に備え付けている往復はがきで申し込んでください。
- 問い合わせ 遠賀歯科医師会 ☎ 202-1460

健やか親子フォーラム

子どもたちが健やかに成長するためには、親や地域の人の支えが大切です。



子どもたちをあたたく見守れるように、「いのちの根っこに、ここをこめて」をテーマにフォーラムを開催します。

- とき 11月10日(水) 午後1時～4時
- ところ 宗像ユリックス(宗像市久原)
- 内容 保育園児のアトラクションや賀久はつさん(むなかた助産院院長)の講演など

- 問い合わせ 宗像・遠賀保健福祉環境事務所 ☎(0940)36局2366番

相談

住民相談

高齢や身体が不自由などの理由で相談に来れない人は、自宅へ相談員が伺います。

日常の悩みを一人で抱え込まず、相談してください。

- とき 毎週月曜日、金曜日(祝日は除く) 午前10時～午後4時(正午～午後1時は昼休み)
- ところ いきいきほーる(相談は電話でも受け付けます)
- 相談員 住民相談員
- 問い合わせ 社会福祉協議会

☎ 202局3700番

弁護士の無料法律相談

- とき 11月8日(月) 午後1時～4時
- ところ いきいきほーる
- 対象 町内に住んでいる人
- 定員 7人(申込先着順)
- 申込開始日 11月2日(火) 午前8時30分～
- 相談員 弁護士
- 問い合わせ 社会福祉協議会 ☎ 202局3700番

行政相談

毎日の暮らしの中で、行政に対する意見や要望、苦情などはありませんか。

- とき 11月8日(月) 午後1時～4時
- ところ いきいきほーる
- 相談員 行政相談委員
- 問い合わせ 社会福祉協議会 ☎ 202局3700番

秋の巡回法律相談

- とき 11月22日(月) 午後1時～4時
- ところ いきいきほーる
- 対象 法テラス北九州が定める資力基準(収入や資産が一定の基準以下であること)を満たしている人
- 定員 6人(予約先着順)
- 相談内容 民事・家事・行政に関する法律相談

●相談時間 1人30分程度

●相談員 弁護士または司法書士

●予約受付期間 相談日前日の午前中まで

●予約電話番号 法テラス北九州 ☎(050)3383局5506番

●問い合わせ 社会福祉協議会 ☎ 202局3700番

●司法書士の無料法律相談

財産、相続、多重債務などの相談に応じます。

●とき 11月13日(土) 午後1時～4時(受付は3時半まで)

●ところ いきいきほーる

●相談員 司法書士

●問い合わせ 社会福祉協議会 ☎ 202局3700番

●介護相談

介護のことで困ったり悩んだりしていませんか。専門員があなたの悩みを一緒に考え解決します。

●とき 11月17日(水) 午後1時～4時

●ところ いきいきほーる

●相談員 介護支援専門員

●問い合わせ 社会福祉協議会 ☎ 202局3700番

●全国一斉女性の人権ホットライン

夫やパートナーからの暴力、職場でのセクシュアルハラスメント、ストーカーなどで悩んだり困

ったりすることがあれば、悩まずに電話してください。

●とき 11月15日(月)～21日(日) 午前8時30分～午後7時

※20日(土)と21日(日)は午前10時～午後5時です。

●相談員 法務局職員、人権相談員

●相談電話番号 ☎(0570)070局810番

●問い合わせ 福岡法務局人権擁護部 ☎(092)832局4311番

●借金問題は必ず解決します

●多重債務者無料相談

ひとりで悩まずに相談してください。借金問題を解決しましょう。

●相談電話番号 ☎(092)632局0999番

●問い合わせ 福岡県消費生活センター ☎(092)632局1600番

●特設人権相談所

身近な相談者の人権擁護委員が、家庭内のもめごとや隣近所とのトラブル、いじめ、差別などの相談に応じます。あなたの悩みを話してください。

●とき 11月15日(月) 午後1時～4時

●ところ いきいきほーる

●相談員 人権擁護委員

●問い合わせ 北九州人権擁護委員協議会 ☎561局3542番

11月の親子で遊ぼう

戸外でのびのびと遊ばしましょう！



5月に行われた戸外遊び。お友達と握手をして仲良くなった、音楽に合わせて手遊びや体操をしたり楽しいですよ～

- とき 11月12日(金) 午前10時30分～午後1時(受付開始は午前10時15分です)
- 集合場所 みどりんぱあーく
※雨天の場合は、子育て支援センターに集合です。
- 対象 0歳～就学前の子どもと保護者
- 内容
▷みどりんぱあーくで戸外遊び
▷午前11時10分に、みどりんぱあーくから子育て支援センターへ移動して、いきいきほーる保健師のミ

- 二講座を開催します。質問や相談にも応じます。
- 持ってくるもの 帽子、お茶
※弁当を持ってこれる人は、弁当を持ってきてください。一緒に昼食を食べましょう。また支援センターカフェもオープンしますのでくつろいでください。
※親子で遊ぼう開催のため、11月11日(木)の午後と12日(金)の午後は臨時休館します。
- 申し込み・問い合わせ
子育て支援センター ☎ 203-5772

自分の疑問は自分で確かめられます。

水巻町情報公開制度・個人情報保護制度

【情報公開制度】

情報公開制度は、町が保有している情報の公開を義務づけています。また、町民の皆さん一人ひとりには正確な情報を得て判断する権利を持っています。

町が保有している情報で知りたいことや疑問に思うことがあれば、情報公開制度を利用してください。

●情報公開の対象

町が保有している公文書で、議会や教育委員会、選挙管理委員会、監査委員、農業委員会、固定資産評価審査委員会、公営企業(上下水道)も含まれます。

●公開できる情報

情報公開の対象の組織内で使うために保有している情報です。

●公開できない情報

公開請求があった情報は、原則として公開されます。ただし、法律や条例などで公開が制限されている場合があります。詳しくは役場庶務係にお問い合わせください。

【個人情報保護制度】

個人情報保護制度は、住民の皆さんの情報を正しく取り扱うことを町に義務付け、また町が保管している自分の情報を見たり、訂正したりする権利を保障して、個人情報を保護する制度です。

町が取り扱っている個人情報で自分に関する情報は、閲覧の請求ができます。

※平成22年度上半期に個人情報保護制度の請求はありませんでした。

●公開請求窓口・問い合わせ 役場庶務係 ☎ 201-4321



平成22年度上半期情報公開制度の請求運用状況

実施機関	請求の内容	決定状況
町長	2006～2010年の工事入札・業務入札の結果表	全部公開
町長	土地開発公社の貸借契約書(現在保存しているものすべて)	一部公開 ※1
町長	吉田西四丁目80・81番の賃料支払いを証する書類及び平成22年4月に同地番の外柵工事を発注した工事費	一部公開 ※1
町長	収納事務の年間委託料	一部公開 ※1
町長	吉田西四丁目80・81番の土地の取得理由及び簿価の判る書類	一部公開 ※3
町長	吉田西四丁目6089番地の平成21年度の許可書及び平成21・22年度の領収書	全部公開
町長	猪熊一丁目・五丁目地先の水路にかかる通路橋の占有許可書、占用台帳、占用料支払いの判る書類(平成16年度以降)	文書不存在
町長	猪熊一丁目545-5・545-9の農地転用に係る書類	一部公開 ※1
町長	①土地開発基金・土地開発公社の土地について ②標準草刈手数料が判る書類 ③河川・道路の占用許可の一覧表 ④路線番号445 町道西原線の町道延伸を決定した理由が判る書類	一部公開 ※1
町長	平成19～22年度水巻町コスモスまつりに関するイベントの会場設営委託業務入札結果表、イベント委託業務契約書	一部公開 ※2
町長	吉田西四丁目80・81番の公社用地使用許可申請書、許可証	一部公開 ※3
町長	吉田西四丁目80・81番の公社用地使用許可申請書に関する起案文書一式	一部公開 ※3

※1 非公開となった内容は、個人の個人情報に関する部分と法人の事業活動情報に関する部分です。

※2 非公開となった内容は、法人の事業活動情報に関する部分です。

※3 非公開となった内容は、個人の個人情報に関する部分です。

子どもの健診

■ 4か月児健康診査

- 17日(水) (受付 午後0時40分～50分)
▶小児科医診察、離乳食相談など
●対象 平成22年6月21日～7月17日生まれの乳児
●持ってくるもの 母子健康手帳、アンケート、バスタオル、手で握れるおもちゃ

■ 1歳6か月児健康診査

- 19日(金) (受付 午後0時40分～50分)
▶歯科・小児科医診察、相談など
●対象 平成21年4月生まれの幼児
●持ってくるもの 母子健康手帳、アンケート、バスタオル、歯ブラシ(ふだん使っているもの)、お茶

■ 7か月児健康診査

- 16日(火) (時間は案内で確認ください)
▶小児科医診察、歯科指導、相談など
●対象 平成22年3月20日～4月16日生まれの乳児
●持ってくるもの 母子健康手帳、アンケート、バスタオル、手で握れるおもちゃ

■ 3歳児歯科健康診査

- 30日(火) (受付 午後1時～30分)
▶検尿、身体測定、歯科健診、医師診察、育児相談など
●対象 平成19年9月・10月生まれの幼児
●持ってくるもの 母子健康手帳、アンケート、当日の尿

新米パパママ教室 & 歯科検診

妊娠中に2人で子育てのことを勉強してみませんか。



- とき 11月7日(日) 午前9時20分～正午
- ところ いきいきほーる
- 対象 初めてお父さんやお母さんになる夫婦
- 定員 12組(予約制)
- 内容 お産の経過や夫婦の役割の講義、お風呂の入れ方、妊婦体験、歯科検診
- 持ってくるもの 母子健康手帳、バスタオル
- 申込期限 11月5日(金)

ポリオ

- とき 11月24日(水) 受付:午後1時15分～2時 / 投与:午後1時30分～
 - ところ いきいきほーる
 - 対象 生後3か月～7歳5か月の乳幼児
- ※当日は健康状態の分かる人が同伴してください。また、検温は会場で行います。
- 持ってくるもの 母子健康手帳(予診票を持っている人は記入して、当日持ってきてください)
 - 次の人は対象になりません
- ▷発熱や下痢をしている人
 - ▷「けいれん」の症状を起こした人や病院で定期的に受診している人は、主治医の許可が必要です(主治医の許可があっても、当日の予診内容で接種できないこともあります)
 - ▷麻疹、風しん、おたふく風邪、水痘などの予防接種をして27日間経過していない人(ポリオ投与から41日間、BCG接種からは27日間)
 - ▷麻疹にかかった場合は、治ってから4週間程度、そのほかの病気にかかった場合は治ってから2～4週間程度経過していない人
- ※判断が難しい場合は、事前にかかりつけ医師にご相談ください。



インフルエンザワクチン

インフルエンザの予防接種が始まっています。ワクチンの接種から効果が期待できるまでに、数週間かかります。できるだけ早い時期にワクチンを接種しましょう。

- 対象 全町民
 - 接種期間 10月1日(金)～平成23年3月31日(木)
 - 接種できる医療機関 事前に接種を受けたい医療機関にお問い合わせください。
 - 予防接種を受ける回数
- ▷13歳未満の人 2回
 - ▷13歳以上の人 1回
- ※13歳以上の人でも医師の判断で2回の接種ができます。
- 接種費用
- ▷住民税課税世帯の人 直接、医療機関にお問い合わせください。
 - ▷住民税非課税世帯・生活保護世帯の人 自己負担はありません。ただし、接種する前に書類が必要となります。いきいきほーる健康課にお問い合わせください。



日・曜	行事名	時間	場所	問い合わせ
1月	住民相談 ※祝日を除く毎週月・金曜日に行っています。	10:00～16:00	いきいきほーる	社会福祉協議会
8月	行政相談	13:00～16:00	いきいきほーる	社会福祉協議会
12金	親子で遊ぼう	10:30～11:30	みどりんぱあーく	子育て支援センター
13土	司法書士の無料法律相談	13:00～16:00	いきいきほーる	社会福祉協議会
15月	特設人権相談所	13:00～16:00	いきいきほーる	社会福祉協議会
17水	介護相談	13:00～16:00	いきいきほーる	社会福祉協議会
28日	スポーツ少年団 伝・マラソン大会	9:00～	総合グラウンド	水巻町体育協会

日・曜	従量制	日・曜	人頭制
1月	猪熊3・4・6～9丁目 頃末北1・2丁目 立屋敷1・2丁目(1～9番)	1月	猪熊6～8丁目 頃末北1・2丁目 立屋敷1・2丁目
2火	猪熊2・4・5・8・9丁目 立屋敷2丁目(10～17番)・3丁目	2火	猪熊2・5・6・8丁目 立屋敷3丁目 頃末南1・3丁目(1～6番) 月2回まわり(大洋社)
4木	猪熊4・5・7・9丁目 頃末北3丁目(11・12番) 頃末南1丁目(1～29番)	4木	猪熊4・7丁目
5金	頃末北2丁目1・5番 頃末北3丁目(1・3・12番) 頃末南1丁目(30～35番)・3丁目(1～27番) 月2回まわり(環整)	5金	頃末北2丁目(1・5番) 頃末北3丁目(1・3・5・16番) 頃末南3丁目(7～31番) 吉田東1丁目(1～8番) 月2回まわり(環整)
6土	月2回まわり(大洋社)	8月	頃末北2丁目(2・4番) 頃末北3丁目(1・3・4・7番) 吉田東1丁目(9～11番) 吉田東2～5丁目 吉田西1・2丁目
8月	頃末北2丁目(4・5番) 頃末北3丁目(1・3・4番)	9火	頃末北2丁目(1・5番) 頃末北3丁目(4・6・7・13番) 頃末南3丁目(28～33番) 吉田東1・2丁目(1～10番)
9火	古賀 頃末北 猪熊 吉田東2丁目(11～22番)・3・4丁目(1～6番)	10水	古賀 頃末北 猪熊 吉田西3～5丁目 吉田南1・2・5丁目
10水	古賀1・3丁目 机2丁目 頃末北1・3・4丁目 頃末南2丁目	11木	古賀1丁目(8・15・16番) 古賀3丁目10・12番 机1・2丁目 二西1・2丁目(1～8番) 二東1～3丁目 古賀3丁目 頃末北1・3・4丁目 頃末南2丁目 下二東1～3丁目 下二西1～3丁目
11木	机1丁目 中央 美吉野 月2回まわり(大洋社)	12金	机1・2丁目 中央 美吉野 二西2丁目(9～12番)・3・4丁目 伊左座1・3丁目
12金	吉田東4丁目(7～12番)・5丁目 吉田団地	15月	吉田団地4番(87～93棟、102～108棟) 吉田団地5・6番
15月	吉田西1・2丁目(1～8番)	16火	吉田団地7・8番
16火	吉田西2丁目(9～20番)・3・5丁目	18木	猪熊3丁目(3番) 樋口(2・5・6番) 樋口東 月2回まわり頃末北(東管社) 月2回まわり(大洋社)
17水	吉田南1～5丁目 下二東1～3丁目 下二西1～3丁目	19金	猪熊5丁目 月2回まわり猪熊・頃末北(東管社) 二東1・2丁目(1～6・8～11番)
18木	樋口(1・2・5～7番) 樋口東 猪熊3・4・6丁目 月2回まわり頃末北(東管社) 月2回まわり(環整)	22月	猪熊5丁目 樋口(4・9・10番) 月2回まわり(大洋社)
19金	猪熊5丁目 月2回まわり猪熊・頃末北(東管社) 二東1・2丁目(1～6・8～11番)	24水	猪熊1～3丁目 古賀2丁目 二東2丁目(7・12～15番)・3丁目(1～17番)
22月	猪熊5丁目 樋口(4・9・10番) 月2回まわり(大洋社)	25木	樋口5番 猪熊 古賀 机1丁目 月2回まわり頃末北(東管社) 二西2丁目(3～12番)・3丁目・4丁目(1～4・12・13番)
24水	猪熊1～3丁目 古賀2丁目 二東2丁目(7・12～15番)・3丁目(1～17番)	26金	月2回まわり(大洋社)
25木	樋口5番 猪熊 古賀 机1丁目 月2回まわり頃末北(東管社) 二西2丁目(3～12番)・3丁目・4丁目(1～4・12・13番)	29月	二西4丁目(5～11番) 伊左座1～4丁目
26金	月2回まわり(大洋社)	30火	伊左座5丁目 二東3丁目(18～23番) 二西1・2丁目(1～2番)

ごみと緑の物語

家電リサイクル対象品の処分方法

家庭で大切に使用されてその役目を終えた家電製品。新しいもの買い替える時、各家庭では具体的にどうすればいいのでしょうか。



家電リサイクル対象品の処分方法を紹介します。

●**対象品** テレビ、冷蔵庫・冷凍庫、洗濯機、衣類乾燥機、エアコン

●**費用** 1製品ごとにリサイクル料金がかり、対象品で金額が違います。詳しくは家電販売店や収集業者にお問い合わせください。

【買い替えの場合】

新しい商品を購入する販売店に引き取りを依頼してください。回収とリサイクルに必要な料金は、販売店で新しい商品の購入のときに支払います。

【買い替えでない場合】

商品を購入した販売店に引き取りを依頼してください。

※販売店が分からなかったり、廃業したりしている場合は、若松区響町にある西日本家電リサイクル(株)に直接持ち込むか、または収集運搬料金を支払えば収集業者が引き取ります。詳しくは役場環境保全係にお問い合わせください。

●**問い合わせ** 役場環境保全係 ☎ 201-4321

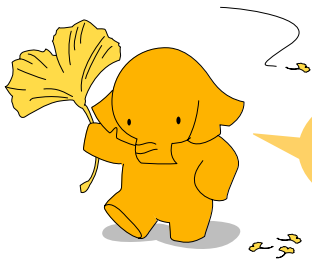
管内火災・救急件数(9月)

救急	火災	種類別
135	0	水害
43	1	芦屋
65	0	遠賀
117	1	岡垣
360	2	合計

町の人口 (面積 11.03 km²)

21年9月	22年9月	9月の人の動き
30,650人	30,344人	出生▶18人
14,406人	14,215人	死亡▶27人
16,244人	16,129人	転入▶98人
12,825世帯	12,912世帯	転出▶106人
		その他▶0人

晴れときどき 読書



お問い合わせは
水巻町図書館
☎ 201-5000

11月の休館日
(■が付いている日が休館日)

日	月	火	水	木	金	土
	1	2	3	4	5	6
7	8	9	10	11	12	13
14	15	16	17	18	19	20
21	22	23	24	25	26	27
28	29	30				

●開館時間 午前10時～午後6時

- お話し会
 - 11月6日 日 午後2時～ (たんぽぽ)
 - 11月13日 日 午前11時～ (ともしびの会)
 - 11月13日 日 午後2時30分～ (絵本ミュージカル)
 - 11月20日 日 午後2時～ (ぶぶら)
 - 11月27日 日 午前11時～ (ピノキオ文庫)
- 赤ちゃん向けお話し会
 - 11月10日 日 午前11時～ (図書館スタッフ)
- 映写会
 - 子ども向け 11月20日 日 午後3時～ 「～Dumbo～ダンボ」
 - 大人対象 11月21日 日 午後3時～ 「裸の大將放浪記」



読書週間イベント チョットのぞいてみませんか?

秋の社会見学 図書館職場体験募集

10月27日～11月9日の読書週間に図書館の仕事が体験できるイベントを行います。

月3日・4日・5日・9日の各日 午後1時30分～(受付開始は午後1時です)

職場体験で図書館の裏側をのぞいてみませんか。私たちの図書館をもっと身近に感じてください。

- ところ 図書館
- 定員 各日5人程度(先着順)
- 申込開始日 10月26日(火)
- 申し込み・問い合わせ 図書館

●とき 10月27日・29日、11月

●今月の新刊

一般書

オランダ、私のインテリア
エディション・ドゥ・パリ 編
家族と過ごす時間が何より大切なオランダでは、毎日暮らす家の部屋づくりに余念がありません。ハンドメイド雑貨の作り方などを教えます。

ちいさなおかず 島本美由紀 著
「ちょっと彩りがさみしいな」「もっと野菜を食べたいな」。そんなとき、短時間でできてテーブルもパツと華やく、ちいさなおかずのレシピを紹介します。

脳のなかの万華鏡 リチャード・E・サイトウィック&デイヴィッド・M・イーグルマン 著/山下篤子 訳
文字や曜日、音には色がついている、数字が空間に浮かんで見える、味や匂いには形がある、そんなとき脳では何が起きているのでしょうか。

骨盤ランニング
中島靖弘 著
骨盤を動かせば、誰でもカッコよく、楽に、走ることができるノウハウをプロのランニングサポートコーチが紹介。ぜひ、あなたも一読を。

月の虹 田村優之 著
新聞記者の瀬尾は、彼女の誕生日に嵐山で会い続けようと約束をする。壊れやすい心、韓国と日本の二つの名前を持つ彼女。人は何かを失い続ける人生と決別するとき、美しい月の虹と出会う。

児童書

たつのこたろう 松谷みよ子 著/朝倉撰 絵
りゅうになったおっかさんをたずねて、たつのこたろうは長く苦しい旅に出た。山を越え、谷を越えて、たつのこたろうの大冒険。松谷みよ子の傑作童話が絵本になって登場です。

カレーライスのすきなペンギン
落合恵子 作/長新太 絵
リョオがお父さんのつくったカレーを食べているとコップの氷がカランとなった。見るとなんとコップの中をペンギンが…。

ねむれなければ木にのぼれ
ジョン・エイキン 作/猪熊葉子 絵
登ってはいけない木に登って深い眠りについてしまったり、家に住み着いている幽霊とお茶会へ出かけたり…。アーミテーシ家のお話第2話。

サッカーしよう!ブルンミ
マレーク・ベロニカ 文・絵/羽仁協子 訳
ぼくらはハンガリーからやってきたクマのブルンミ。ぼくも成長したもんだあ。サッカーができるようになるとは…。

体験しよう!縄文人のくらし①
本山浩子 文・絵/宮原武夫 監修
今から1万2000年前から2500年前の縄文人の人々がどんな生活をしていたのか?縄文土器、漁や狩りに使った矢じりの作り方なども紹介。