

水巻スポーツフェスタ

自分がやったことのない様々なスポーツの体験ができます。みんなと体を動かして、スポーツを楽しんでみませんか。



- とき 10月11日(月)午前9時～10時35分・午前10時50分～11時50分
- ところ 総合運動公園グラウンドほか
- 対象 全町民(運動ができる服装で来てください)
- 問い合わせ 詳しくは水巻町体育協会・総合運動公園スポーツ振興係 ☎ 201-4000 へ

9

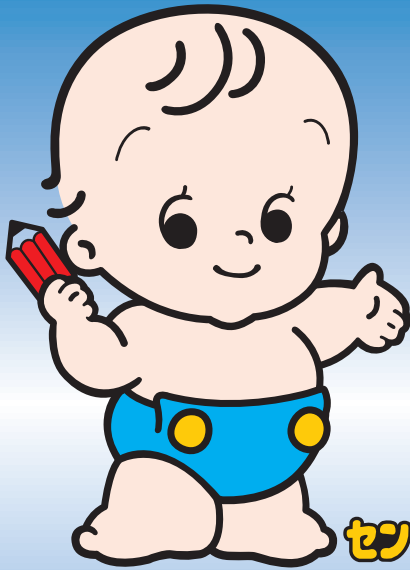
お知らせ版

NO.282

T O W N M I Z U M A K I I S S U E

広報 みずまき

<http://www.town.mizumaki.lg.jp/>



センサくん



国勢調査

10月1日は、国勢調査です。

今を知らなきや、ニッポンの未来はつくれない。

日本に住むすべての人・世帯を対象とした国勢調査。この調査結果は、児童福祉、高齢者の介護・医療、若者の雇用対策など、私たちの暮らしのさまざまな分野で役立てられる大切なデータとなります。10月1日のあなたの状況を調査票に記入し、提出してください。

●皆さんの家に国勢調査員が伺います

9月下旬から、皆さんの家に調査員が調査票の配付に伺います。調査員は「国勢調査員証」を携帯しています。不審に思われた場合は、役場企画係にお問い合わせください。

●個人情報の保護は万全です

調査票に記入した内容は、統計以外の目的に使用されることはありません。調査票は、外部に漏れないように厳重に管理し、集計が完了した後に完全に溶かして、再生紙として生まれ変わります。

●調査票の提出方法が選べます

記入した調査票は、封をして国勢調査員に渡すか、または役場企画係に郵送で提出してください。

●問い合わせ

- ▷ 調査票の書き方 国勢調査コールセンター ☎ (0570) 01-2010
- ▷ 調査全般 役場企画係 ☎ 201-4321

みずまき 生活情報

INFORMATION

水巻町役場 ☎ 201-4321
FAX 201-4423

中央公民館 ☎ 201-0401
FAX 201-0411

南部公民館 ☎ 202-2472
FAX 202-2473

総合運動公園
・スポーツ振興係 ☎ 201-4000
・テニスコート ☎ 201-5757

いきいきほーる
・健康課 ☎ 202-3212
FAX 202-3621

子育て
支援センター ☎ 203-5772
FAX 203-5806

児童少年
相談センター ☎ 203-1555
FAX 203-1553

図書館 ☎ 201-5000
FAX 201-0995

歴史資料館 ☎ 201-0999
えぶり山荘 ☎ 202-6230

障害者
福祉センター ☎ 201-0794

高齢者
福祉センター ☎ 201-3344

【遠賀・中間の休日救急医療】

遠賀・中間休日
急病センター ☎ 282-9919

- 診療日 日曜日・祝日・12月31日～1月3日の午前9時～午後5時 (1月1日は正午からです)

▷ 診療科目 内科・小児科

お知らせ

成年後見制度説明会

「成年後見制度」は認知証や知的障がい、精神障がいなどで判断能力が十分でない人の財産を保護するための制度です。裁判所職員がわかりやすく教えてくれます。

●とき 10月22日(金) 午後2時～3時30分

●ところ 市民福祉プラザ(福岡市中央区荒戸)

●定員 250人(申込先着順)

●費用 無料

●申込期限 10月19日(火)

●申し込み・問い合わせ 福岡家庭裁判所(092) 510局 0404番

●とき 10月1日(金)～平成23年2月28日(月)の平日

今月の納期限

国民健康保険税 4期
後期高齢者医療保険料 3期

9月30日(木)

納付はお早めをお願いします。
●問い合わせ 水巻町役場

巡回交通事故相談

●とき 10月13日(水)
午前10時～午後4時
(受け付けは午後3時まで)

●ところ ハピネスなかま(中間市通谷)

●問い合わせ
福岡県交通事故相談所
☎(092) 643-3168

職業訓練指導員試験

▽林田スマさん(元RKBアナウンサー・現在大野城まどかぴあ館長)の講演会

●とき 10月16日(土) 午後1時～4時10分

●ところ ウェルとばた(戸畑区汐井町)

●内容

この試験は公共職業能力開発施設や職業能力開発校などで、職業訓練指導員になるために必要な資格を取得する試験です。

また、この試験に合格した人は職種によっては技能検定試験の学科試験や実技試験の免除などの特典が与えられます。

●試験日 11月29日(月)

●試験会場 吉塚合同庁舎(福岡市博多区吉塚本町)

●試験職種 全123種

●申込期間 10月22日(金)～10月29日(金)

●申し込み・問い合わせ 詳しくは県職業能力開発課(092)

募 集

平成23年度
の児童福祉週
間に使用する
標語を募集し
ます。

「元気で頑張る子どもたちへの応援」や「子どもたちからの未来へのメッセージ」を送ってください。

●募集期限 10月15日(金)

●申し込み・問い合わせ (財)こども未来財団(03) 6402局 4825番



戸畑高等技術専門校 訓練生募集

643局3601番へ

CAD/CAMに興味のある人、チャレンジしてみませんか。

●科目・定員 3次元CAD/CAM科 20人

●対象 18歳から30歳以下の高等学校を卒業した人または同程度の学力がある人

※平成23年3月卒業見込みの人を含みます。

●訓練期間 平成23年4月から1年間

●試験日 11月10日(水)

●申込期限 11月1日(月)

●申し込み・問い合わせ 県立戸畑高等技術専門校 ☎882局 4306番

献血車がやってきます

皆さんのご協力をお願いします。

●とき 9月29日(水) 午後2時～4時

●ところ 南部公民館

●問い合わせ 社会福祉協議会 ☎202局3700番

▽障がい者当事者グループの演奏会

●定員 800人

●費用 無料

●問い合わせ (社)福岡県精神障害者福祉会 ☎(092) 406局0646番

きもの着付け教室 34期生募集

10月上旬:開講 週1回:15講座(5~8名)

着物を通して学ぶ立ち居振る舞いで、美しく変わっていく自分を実感できます。

日本の伝統美を伝えるために... 「日本きもの推進協会」は、博多織メーカー「南大倉織物」が運営しています。 ※博多織工業組合後援

受講料無料
教室運営費2,000円が必要です(会場使用料の一部負担等)

一般には開放しない「博多織工場見学・着物勉強会」実施

※参加費は自己負担となります。ご希望の方は帯や着物を購入することも可能です。

0120-265-756

●FAX 092-926-7389(24時間受付)

ハガキ・FAXの場合は下記の7項目をご記入のうえ、お送りください。
1.ご希望の会場・曜日・時間(第2希望まで)
2.郵便番号3.住所4.氏名(ふりがな)5.電話番号6.年齢7.職業

もっと学びたい方へ 上級クラスも有ります



モデル/徳永玲子さん

会場ご案内

◆午前の部 10時～12時 ◆午後の部 13時～15時 ◆夜間の部 19時～21時

会場	午前	午後	夜間	住所
遠賀コミュニティセンター	月	月		遠賀郡遠賀町大字広渡
岡垣サンリーアイ	金	月		遠賀郡岡垣町野間
水巻町健康福祉会館「いきいきはーる」	木	木		遠賀郡水巻町頃末南
中間ハーモニーホール	木	木	月	中間市蓮花寺
北九州市立八幡西勤労青少年ホーム	火・金	火・金	火・金	北九州市八幡西区南鷹見町
ホテルクラウンパレス北九州	月・水			北九州市八幡西区東曲里町
北九州ハイツイ	水・土	水・土		北九州市八幡西区の場町
スピナ千代カルチャールーム	月・火・木			北九州市八幡西区千代
引野区民館	火・火	火・土		北九州市八幡西区引野

他会場についてはお問い合わせ下さい。

日本きもの推進協会 広報みずまき係

〒838-0228 福岡県朝倉郡筑前町二75-3
●フリーダイヤル 0120-265-756
●ホームページ http://www.nihonkimono.com

有料広告掲載

身体・精神障がい者
訓練生募集

【オフィスソフト活用科】

●とき 12月1日(水)〜平成23年2月25日(金)の平日午前10時〜午後4時

●ところ 医療事務研究会(小倉北区浅野)

●内容 ワードやエクセルなど仕事で必要なパソコン技能の応用までを習得します。

●試験日 11月16日(火) 午後1時30分

【事務スペシャリスト科】

●とき 12月2日(木)〜平成23年2月28日(月)の平日午前10時〜午後5時

●ところ 福岡ソフトウェアセンター(飯塚市幸袋)

●内容 簿記の基礎を学んで、企業の会計処理能力を習得します。

●試験日 11月17日(水) 午後1時

【共通事項】

●対象 次の条件に該当する人
▽身体障害者手帳、または精神障害者保健福祉手帳を持っている人
▽ハローワークに求職登録を行っている人
▽介護を必要としないで身辺整理ができる人

●定員 各15人

●費用 教材費と検定受験料が必要ですが、

●申込期限 10月28日(木)までにハローワークで直接申し込んでください。

●問い合わせ 障害者職業能力開発学校 ☎741局5431番

就職への強い味方
若年者職業訓練生募集

幅広い分野で活躍できる溶接技術を習得します。また、企業実習で実践的な技能を学んで就職することを目指します。

【若年者溶接施工科】

●対象 ハローワークに求職申し込みをしている18歳以上40歳未満の人

●訓練期間 12月3日(金)〜平成23年6月29日(水)

●定員 16人

●費用 無料
※教科書、工具、訓練生保険料などは個人負担です。

●試験日 11月9日(火)

●申し込み 10月29日(金)までにハローワーク八幡で申し込んでください。

●問い合わせ ポリテクセンター八幡訓練支援係 ☎641局6909番

県営住宅入居者募集

●申込期間 10月1日(金)〜12日(火)

●募集住宅 申込案内に記載されています。

※申込案内は、10月1日(金)から役場住宅係や県内の役所・役場、各県営住宅管理事務所、出張所などで配布します。

●問い合わせ 北九州県営住宅管理事務所 ☎621局3300番

海外での生活体験をお話します

海外生活体験者の話を聞いたり、JICA研修生と食事をしながら交流したりしませんか。



●とき 10月9日(土) 午後5時30分〜8時

●ところ JICA九州(八幡東区平野)

●定員 80人

●費用 大人2000円、中学生1000円、小学生500円

●申し込み・問い合わせ JICA デスク北九州 ☎662局0055番

子育て支援センター
合同運動会



●とき 10月30日(土) 午前10時〜11時45分

※受付開始は午前9時30分です。

●ところ 市民体育館

※駐車場に限りがあるため、事前に子育て支援センターで駐車券を発行します。駐車券がない人は、ダイエー水巻店の屋上駐車場に駐車してください。

●対象 6か月〜就学前の子どもと保護者

●定員 80組(申込先着順)

●申込開始日 9月27日(月)

●持ってくるもの お茶

※10月22日(金)の午後と29日(金)の午後は、運動会の準備のため臨時休館します。なお、相談は受け付けます。

●申し込み・問い合わせ

▷子育て支援センター ☎203-5772

▷吉田保育園ゆめらんど ☎202-7193

役場公共広告

水巻町教育の日

地域と学校を結びます。

【小学校教育の日】10月3日(日)運動会見学
【中学校教育の日】10月22日(金)文化祭見学



町教育委員会は、今年度からすべての小中学校に「教育の日」を定め、学校教育の現場を見ていただけるようにしました。これは、学校と家庭、地域、行政が力を合わせて、子どもたちを育てていこうというものです。皆さん、ぜひ学校へお越しください。

●問い合わせ 役場学校教育係 ☎201-4321

広報みずまき有料広告 1区画(90mm×50mm)掲載1回10,000円
●申し込み・問い合わせ 役場広報情報係 ☎201-4321

学校法人 福岡保健学院

福岡看護専門学校水巻校

3年課程(全日制)・定員80人(男女)

■取得資格:看護師国家試験受験資格/保健師・助産師学校受験資格/4年制看護大学編入資格

8月と言えば楽しい夏休みのはずですが…。学生たちは猛暑の中、休み返上で勉学に励みました。勉強の合間にはカキ氷大会などでクールダウン…。又、今年も1年生、3年生の有志が「わっしょい百万夏まつり」に参加し見事「ユーモア賞」を獲得しました。学校説明会も開催中です!是非遊びに来て下さい。(株)

学校説明会開催中 10月24日(日)10:00〜11:30 13:30〜15:00

〒807-0051遠賀郡水巻町立屋敷1-14-51

学校法人 福岡保健学院 福岡看護専門学校水巻校 <http://www.kango-mizumaki.jp/>

TEL:093-201-5233 FAX:093-201-5234

秋の交通安全県民運動実施中 飲酒運転を撲滅しよう



身体に取り込まれたアルコールは判断力や注意力、運動能力を低下させます。飲酒することが分かっている車を運転することに「うっかり」はありません。

飲酒運転が引き起こす重大な交通事故。自分だけでなく、今日をひたむきに生きる多くの人の人生をも巻き添えにして狂わせます。飲酒運転の代償が大きいことを実感してからは遅いのです。交通事故の多くは、交通ルールを守る1人ひとりの心がけと行動で未然に防ぐことができます。尊い命を奪い、悲しみや苦しみを生む交通事故を防止しましょう。

【運動内容とポイント】

- 高齢者の交通事故を防止しよう
- 飲酒運転を撲滅しよう
 - ▷飲酒運転は絶対にしない、させない。
 - ▷飲酒を伴う会合は公共交通機関を利用する。
- 夕暮れ時と夜間の歩行中・自転車乗用中の交通事故を防止しよう
 - ▷早めに自転車のライトを点灯する。
 - ▷明るい目立つ服装や反射材を着用する。
- 全ての座席のシートベルトとチャイルドシートを正しく着用しよう
 - ▷体格にあったチャイルドシートの選定と後部座席への正しい取り付けを行う。
- 問い合わせ 折尾警察署 ☎ 691-0110

講座・講演

米麵を使った料理講習会

米からできた麵「米麵」を使った料理講習会を行います。一緒に楽しく調理をしましょう。

●とき・ところ

- ▽10月5日(火) 高尾公民館
- ▽10月6日(水) 美吉野公民館
- ▽10月6日(水) 樋口公民館
- ▽10月12日(火) いきいきほーる (頃末地区の人対象)
- ▽10月12日(火) 古賀公民館
- ▽10月12日(火) みずほ公民館
- ▽10月13日(水) いきいきほーる (二地区の人対象)
- ▽10月14日(木) 猪熊公民館

相談

生涯現役であるために 高齢者の労働派遣

高齢者能力活用センターに登録した人は、企業から派遣依頼があった場合に、雇用契約を結び派遣先の企業で働けます。

今までに身につけたあなたの知識や経験を活かしてみませんか。ぜひ、相談してください。

- 対象 60歳以上の人
- とき 平日の午前9時～午後4時30分
- ところ ウェルとばた(戸畑区 汐井町)
- 問い合わせ 北九州高齢者能力活用センター ☎ 881-6699

弁護士無料法律相談

- とき 10月18日(月) 午後1時～4時
- ところ いきいきほーる
- 定員 7人(予約先着順)
- 対象 町内在住者
- 予約開始日 10月12日(火) 午前8時30分
- 相談員 弁護士
- 問い合わせ 社会福祉協議会 ☎ 202局3700番

住民相談

- 高齢や身体が不自由などの理由で相談に来れない人は、自宅へ相談員が伺います。
- とき 毎週月曜日、金曜日(祝日は除く) 午前10時～午後4時(正午～午後1時は昼休み)
- ところ いきいきほーる(相談は電話でも受け付けます)
- 相談員 住民相談員
- 問い合わせ 社会福祉協議会 ☎ 202局3700番

行政相談

- 毎日の暮らしの中で、行政に対する意見や要望、苦情などはありませんか。
- 行政相談では総務大臣から委嘱を受けた行政相談委員があなたの相談に応じます。
- とき 10月4日(月) 午後1時～4時

法律人権相談所

- とき 10月5日(火) 午前10時～午後3時
- ※受け付けは午前9時50分～午後2時30分です。
- ところ いきいきほーる
- 費用 無料
- 相談員 公証人、弁護士、人権擁護委員、法務局職員
- 問い合わせ 福岡法務局北九州支局人権擁護係 ☎ 561-1局3542番

福岡弁護士会の「法の日」 無料法律相談

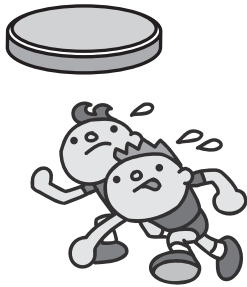
- とき 10月15日(金)
- 午前9時30分～午後0時30分
- 午後1時30分～4時30分
- ところ 北九州弁護士会館(小倉北区金田)
- 定員 100人程度(予約先着順)
- 予約開始日 10月4日(月) 午前9時
- 申し込み・問い合わせ 北九州法律相談センター ☎ 561-1局0360番

柔らかなフライングディスクが空を舞う

小学生ドッチビー大会

初めての人でも大丈夫。興味のある人、チームを作って集まれ。

- とき 10月17日(日) 午前9時
※受付開始は午前8時30分です。
- ところ 町民体育館
- 対象 町内に住んでいる小学生または、町内のスポーツ少年団に入っている小学生
- 種目
▷低学年の部 1～3年生
▷高学年の部 4～6年生
※高学年の部に低学年生が入ることはできません。
- 費用 無料
- 練習
▷講習会を9月28日(火) 午後7時に町民体育館で行います。
▷10月11日(月)～16日(土) 午後5時～9時は、練習ができるように町内各小学校の体育館を開放する予定です。
- 申込方法 10月4日(月)までに総合運動公園スポーツ振興係の窓口で申し込んでください。
※代表者会議を10月7日(木) 午後7時から総合運動公園管理棟で行います。
- 申し込み・問い合わせ 総合運動公園スポーツ振興係 ☎ 201-4000



流した汗を輝きにかえるときがきた

水巻オープンテニス大会

決めろスマッシュ。決めろボレー。あなたの力を見せるときです。

- とき 10月17日(日)
▷女子 午前8時集合(午前8時30分試合開始)
▷男子 午前11時集合(午前11時30分試合開始)
※雨天時も定刻にテニスコートへ集合してください。
- ところ 総合運動公園テニスコート
- 対象 高校生以上の人
- 種目 硬式テニス(男子ダブルス・女子ダブルス)
- 定員 男女各24組(申込先着順)
- 費用 1組2,000円
- 申込期間 9月27日(月)～10月8日(金) 午前8時30分～午後9時
※土曜日、日曜日、祝日と平日の午後5時以降は受け付けのみです。費用は、当日に支払ってください。
- 申し込み 総合運動公園テニスコート管理事務所 ☎ 201-5757
- 問い合わせ 総合運動公園スポーツ振興係 ☎ 201-4000



こんな人は要注意

- ▷最近のどがよくなるようになった
- ▷おしっこによく行くようになった
- ▷体が疲れやすく疲れが取れない
- ▷足がよくつるようになった
- ▷食事をした後なのにすぐお腹がへる
- ▷ちゃんと食べているのに体重が減っている
- ▷甘いにおいがおしっこからする



実際に治療を受けている患者は、10分の1程度のわずか237万人に過ぎません。
自覚症状がないままに進む糖尿病。病気の基礎から生活習慣改善まで糖尿病治療が専門の町内

気づいたときにチャンスです。早めに改善。ますます健康。

- 定員 40人程度(申込先着順)
- 費用 無料
- 申込期限 10月20日(水)
- 申し込み・問い合わせ いきいきほ1ー健康課 ☎ 2022局3212番

血糖値を判断するための検査は

- 空腹時血糖値
基準値 100 mg/dl 未満
夜食べた食事がどれくらい肝臓に取り込まれ、血液中に残ってないかをみている。
- HbA1c (ヘモグロビンエーワンシー)
基準値 5.1%以下
血液中のたんぱく質と引っついていての状態のことをいいます。これが高いということは、食後の血糖値が慢性的に高いことを意味します。

知って得する現役医師のお話

糖尿病ってどんな病気？

最近、「血糖がちよつと高めかな…」と気づいたあなた!!
生活習慣病予防講演会の第4回目は「糖尿病」のお話です。

の医者さんがわかりやすく説明します。

- とき 10月22日(金) 午後7時～8時
- ところ 町内に住む人
- 対象 豊澤賢明さん(とよさわけんめいさん)とよさわクリニック院長)

コスモまつり

皆さん、お待たせしました。10月23日(土)と24日(日)の2日間、みどりんぱあーくでコスモまつりを開催します。

今年でコスモまつりは第11回。アンパンマンショーや仮面ライダーダブルショー、花火など楽しいイベントが盛りだくさん。ふれあい動物園やふあふあ、リサイクルマーケット、エコ体験コーナー、豪華景品の当たるクロスワードラリーもあります。みんな待ってるよ!

●問い合わせ 役場産業振興係 ☎ 201-4321



kids Partyで演舞する子どもたち

イベントスケジュール

23 土
ステージイベント

- Kid's Party 保育所・幼稚園の子どもたちによる演舞
水巻町第1保育所・水巻町第2保育所・水巻北保育所・保育所ちびっこランド水巻園
水巻吉田保育園・水巻みなみ保育所・水巻幼稚園・水巻中央幼稚園・水巻聖母幼稚園
- 水巻南中学校砧太鼓
- 水巻中学校音楽部演奏
- それいけ!アンパンマンショー
- シルバニアファミリーショー
- ジャグリングショー(天神若手会)



おどるぜ。きめるぜ。ガッシュ。

24 日
ステージイベント

- 猪熊太鼓育成会
- 水巻少年少女合唱団
- 健康体操すまいる*すまいる
- ヒップホップダンス ガッシュ
- フリーダンス スタジオ・アイ
- 仮面ライダーダブルショー
- シルバニアファミリーショー
- ジャグリングショー(天神若手会)



水巻中学校音楽部の演奏

※プログラムは都合により変更となる場合があります。詳しくは「広報みずまき 10月10日号」に折り込まれるチラシをご覧ください。
※水巻町ホームページでもコスモまつりの詳しい内容をお知らせしています。



絶大な人気のアンパンマンショー



健康体操 すまいる*すまいる



まちづくり支援自販機

町内19か所に設置されたまちづくり支援自販機。昨年度は皆さんが利用した売り上げの一部約280万円が水巻町に寄付され、コスモまつりに活用されました。



みんなと歌う合唱団



真剣な眼差し 猪熊太鼓

※コスモまつりでは、車の運転者や未成年者には酒類の販売はいたしません。

●平成 22 年度第2回町営住宅 (空家) 入居者募集戸数

町営住宅	種別	構造	間取り	家賃	戸数
高松	改良	中耐5階建	6-4.5-4.5-K (3, 4階)	16,000円	2
	改良	中耐5階建	6-6-6-K (5階)	20,000円	1
吉田	改良	中耐5階建	6-6-DK (4階)	12,000円	1
鯉口	改良	中耐5階建	6-6-6-K (4階)	21,000円	1
鯉口 (車イス対応)	改良	中耐5階建	6-6-6-K (1階)	20,000円	2
二	改良	中耐4階建	6-6-6-DK (4階)	16,000円~ 31,400円	1
				合計	8

- ▷応募者が多い場合は、抽選で当選者を決めます。
- ▷入居資格審査があります。
- ▷二町営住宅の3DKの部屋は単身での入居はできません。
- ▷二町営住宅は、家賃の範囲内で入居者の収入に応じて家賃設定します。

●収入基準の年収早見表/年間総収入額 (税込)

法律の改正で
変更になりました

※給与と所得者が1人で、そのほかに収入のある人がなく、また、同居および扶養親族の控除以外には各種の控除がない場合。

世帯階層	収入月額	申込者以外の同居・扶養親族の人数				
		0人	1人	2人	3人	4人
一般	158,000円以下	2,967,999円以下	3,511,999円以下	3,995,999円以下	4,471,999円以下	4,947,999円以下
裁量	214,000円以下	3,887,999円以下	4,363,999円以下	4,835,999円以下	5,311,999円以下	5,787,999円以下

ゆとり、ぬくもり
快適な暮らし

町営住宅の入居者を募集します



申し込みの受け付けは
10月8日(金)まで

申し込みは9月27日から
お早めにどうぞ

- 申込期限 10月8日(金)
- 公開抽選日 11月5日(金)
- 入居可能日 11月12日(金)
- 申込資格
- ①水巻町内に住所または勤務先がある
- ②同居している親族があるか、同居しようとする親族がある(結婚予定者を含みます)
- ※年齢などにより単身入居ができる場合があります。
- ③申込者と同居親族の収入の合計が入居収入基準以下である
- ④住宅に困っている
- ⑤家賃などの支払いについて、確実な連帯保証人が1人いる
- ⑥入居する世帯の全員が、町営住宅内で円満な社会生活ができる
- ⑦税などの滞納がない
- ⑧暴力団員ではない

- 【車イス対応住宅の申込資格】
- 次の条件をすべて満たす人がいる世帯
- ▽①⑧の資格を満たしている人
- ▽重度障がい者(身体障害者手帳の1~2級)または介護保険の要介護4、5の人
- ▽車イスを常時使用している人

裁量階層世帯は 収入基準が緩和されます

高齢者・障がい者世帯などは裁量階層世帯と呼ばれ、収入基準が

緩やかになります。具体的には次のような世帯のことです。

- ①次のいずれかに該当する人がいる世帯
- ▽身体障がい者(身体障害者手帳1~4級)
- ▽精神障がい者(精神障害者保健福祉手帳1、2級程度)
- ▽知的障がい者(療育手帳重度または中程度)
- ▽戦傷病者手帳の交付を受けている人(恩給法別表の特別項症)六項および第一款症)
- ▽原子爆弾被爆者の医療に関する法律により医療給付に関する認定を受けている人
- ▽海外からの引揚者(厚生労働大臣の証明した人)で引き揚げた日から5年を経過していない人
- ▽ハンセン病療養所などの入所者
- ▽小学校就学前の子どもがいる世帯
- ②60歳以上と18歳未満の人からなる世帯(例外がありますので詳しくはお問い合わせください)

申し込みは住宅係へ 早めにお越しください

入居申込用紙は役場2階の住宅係に用意しています。申し込みに必要な書類などがありますので、早めに窓口までお越しください。
※申し込みは1世帯1戸です。
※郵送では、申し込みできません。

●問い合わせ 役場住宅係 ☎201局4321番

●問い合わせ いきいきほーる健康課 ☎ 202-3212

ポリオ

- とき 10月6日(水) 受付:午後1時15分~2時 / 投与:午後1時30分~
 - ところ いきいきほーる
 - 対象 生後3か月~7歳5か月の乳幼児
- ※当日は健康状態の分かる人が同伴してください。また、検温は会場で行います。
- 持ってくるもの 母子健康手帳
- ※予診票を持っている人は記入して、当日持ってきてください。
- 次の人は対象になりません
- ▷発熱や下痢をしている人
 - ▷「けいれん」の症状を起こした人や病院で定期的に受診している人は、主治医の許可が必要です(主治医の許可があっても、当日の予診内容で接種できないこともあります)
 - ▷麻疹、風しん、おたふく風邪、水痘などの予防接種をして27日間経過していない人(ポリオ投与から41日間、BCG接種からは27日間)
 - ▷麻疹にかかった場合は、治ってから4週間程度、そのほかの病気にかかった場合は治ってから2~4週間程度経過していない人
- ※判断が難しい場合は、事前にかかりつけ医師にご相談ください。



わんぱくランチ

- とき 10月28日(木) 午前10時~正午
- 対象 妊婦や育児中の人とその家族(予約制・託児あり)
- 内容 栄養・調理実習(1歳6か月ごろまでの離乳食づくり、離乳食のお話)
- 持ってくるもの 母子手帳、エプロン、三角巾
- 申し込み・問い合わせ いきいきほーる健康課

子育て座談会 ◆ベビーマッサージ◆

- とき 10月5日(火) 午前10時~正午
- ところ いきいきほーる
- 対象 1歳までの子どもと保護者(予約制・託児あり)
- 定員 20組(初回者優先)
- 講師 松尾広美さん(助産師)
- 持ってくるもの 母子健康手帳、バスタオル
- 申込期限 10月1日(金)
- 申し込み・問い合わせ いきいきほーる健康課

子ともの健診

■4か月児健康診査

20日(水)(受付 午後0時40分~50分)

▶小児科医診察、歯科指導、相談など

●対象 平成22年5月16日~6月20日生まれの乳児

●持ってくるもの 母子健康手帳、アンケート、バスタオル、手で握れるおもちゃ

■7か月児健康診査

19日(火)(時間は案内で確認してください)

▶小児科医診察、離乳食相談など

●対象 平成22年2月15日~3月19日生まれの乳児

●持ってくるもの 母子健康手帳、アンケート、バスタオル、手で握れるおもちゃ

■1歳6か月児健康診査

22日(金)(受付 午後0時40分~50分)

▶歯科・小児科医診察、相談など

●対象 平成21年3月生まれの子

●持ってくるもの 母子健康手帳、アンケート、バスタオル、歯ブラシ(ふだん使っているもの)、お茶

■2歳児歯科健康診査

21日(木)(受付 午後1時~10分)

▶歯科医診察、歯科指導、育児栄養相談、2歳児フッ素塗布(1回目)

●対象 平成20年10月・11月生まれの子

●持ってくるもの 母子健康手帳

■2歳児フッ素塗布(2回目・3回目)

21日(木)(受付 午後0時30分~1時30分)

●対象 平成19年10月~平成20年9月生まれの子でフッ素塗布の2・3回目を受けていない人

●持ってくるもの 母子健康手帳、歯ブラシ

※転入した人で1回目のフッ素塗布を受けていない場合はご相談ください。

日・曜	行事名	時間	場所	問い合わせ
1金	住民相談 ※祝日を除く毎週月・金曜日に行っています。	10:00～16:00	いきいきほーる	社会福祉協議会
4月	行政相談	13:00～16:00	いきいきほーる	社会福祉協議会
11月	水巻町スポーツフェスタ	9:00～12:00	総合運動公園・図書館	スポーツ振興係
23土	コスモまつり	10:00～19:00	みどりんぱあーく	役場産業振興係
24日	コスモまつり	10:00～18:00	みどりんぱあーく	役場産業振興係
24日	スポーツ少年団空手道競技大会	9:00～	武道館	水巻町体育協会
31日	水巻町軟式野球選手権大会	9:00～	総合運動公園・吉田グラウンド	水巻町体育協会

日・曜	従量制	日・曜	人頭制
1金	猪熊3・4・6～9丁目 頃末北1・2丁目 立屋敷1・2丁目(1～9番)	1金	猪熊6～8丁目 頃末北1・2丁目 立屋敷1・2丁目
2土	立屋敷2丁目(10～17番)・3丁目	2土	立屋敷3丁目 頃末南1・3丁目(1～6番) 月2回まわり(太洋社)
4月	猪熊2・4・5・8・9丁目 頃末南1丁目(1～29番)	4月	猪熊2・5・6・8丁目
5火	猪熊4・5・7・9丁目 頃末北3丁目(11・12番) 月2回まわり(環整) 頃末南1丁目(30～35番)・3丁目(1～27番)	5火	猪熊4・7丁目 頃末南3丁目(7～31番) 吉田東1丁目(1～8番) 月2回まわり(環整)
6水	頃末北2丁目1・5番 頃末北3丁目(1・3・12番) 月2回まわり(太洋社)	6水	頃末北2丁目(1・5番) 頃末北3丁目(1・3・5・16番)
7木	頃末北2丁目4・5番 頃末北3丁目(1・3・4番)	7木	頃末北2丁目(2・4番) 頃末北3丁目(1・3・4・7番) 吉田東1丁目(9～11番) 吉田東2～5丁目 吉田西1・2丁目
8金	頃末北2丁目(1・5番) 頃末北3丁目(4・6・7・13番) 吉田東1・2丁目(1～10番) 頃末南3丁目(28～33番)	8金	頃末北2丁目(1・4・5番) 頃末北3丁目(4・6～8番)
12火	古賀 頃末北 猪熊 吉田東2丁目(11～22番)・3・4丁目(1～6番)	12火	古賀 頃末北 猪熊 吉田西3～5丁目 吉田南1・2・5丁目
13水	古賀1・3丁目 机2丁目 頃末北1・3・4丁目 頃末南2丁目	13水	古賀1丁目(8・15・16番) 古賀3丁目(10・12番) 机1・2丁目 古賀3丁目 頃末北1・3・4丁目 頃末南2丁目 下二東1～3丁目 下二西1～3丁目 二西1・2丁目(1～8番) 二東1～3丁目
14木	机1丁目 中央 美吉野 月2回まわり(太洋社)	14木	机1・2丁目 中央 美吉野 二西2丁目(9～12番)・3・4丁目 伊左座1・3丁目
15金	吉田東4丁目(7～12番)・5丁目 吉田団地 吉田西1丁目・2丁目(1～8番)	15金	吉田団地4番(87～93棟、102～108棟) 吉田団地(5・6番)
18月	樋口(1・2・5～7番) 樋口東 猪熊3・4・6丁目 月2回まわり頃末北(東管社)	18月	猪熊3丁目3番 樋口(2・5・6番) 樋口東 月2回まわり頃末北(東管社) 吉田団地1・2・3・4番(66～71棟) 伊左座2・4・5丁目 月2回まわり(太洋社)
19火	猪熊5丁目 月2回まわり猪熊・頃末北(東管社) 吉田西2丁目(9～20番)・3～5丁目	19火	旧猪熊町住 猪熊5丁目(5・7番) 月2回まわり頃末北(東管社) 吉田団地(7・8番)
20水	猪熊5丁目 樋口(4・9・10番) 月2回まわり(環整) 吉田南1～5丁目 下二東1～3丁目 下二西1～3丁目	20水	猪熊5丁目 樋口(2～4・8～10番) 月2回まわり(環整)
21木	猪熊1～3丁目 古賀2丁目 月2回まわり(太洋社)	21木	猪熊4丁目 古賀2丁目
22金	樋口5番 猪熊 古賀 机1丁目 月2回まわり頃末北(東管社) 二東1・2丁目(1～6・8～11番)	22金	樋口(5番) 猪熊7丁目 机1丁目
25月	二東2丁目(7・12～15番)・3丁目(1～17番)		
26火	二西2丁目(3～12番)・3丁目・4丁目(1～4・12・13番)		
27水	月2回まわり(太洋社)		
28木	二西4丁目(5～11番) 伊左座1～4丁目		
29金	伊左座5丁目 二東3丁目(18～23番) 二西1・2丁目(1～2番)		

新しい「インフルエンザワクチン」の 予防接種が始まります。



これまでインフルエンザの予防接種は、季節型のワクチンと新型のワクチンの2回の接種が必要でしたが、今年の10月からは2つの予防接種が合わさった新しいワクチンが使用されることになりました。

10月以降に予防接種を受けるときは、新しいワクチンが接種されます。

ワクチンの接種を希望する場合は、事

前にかかりつけの医療機関にお問い合わせください。

● 予防接種を受ける回数

▽ 13歳未満の人 2回
▽ 13歳以上の人 1回

※世帯の住民税の課税状況で接種費用が減免される場合があります。詳しくはいきいきほーる健康課へお問い合わせください。

● 問い合わせ いきいきほーる健康課
☎ 2020局3212番

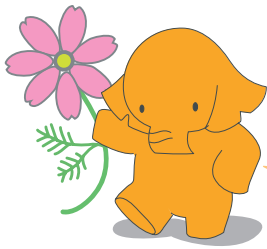
管内火災・救急件数(8月)

救急	火災	種類別	町名
113	0	水害	
72	0	芦屋	
79	0	遠賀	
107	1	岡垣	
371	1	合計	

町の人口 (面積 11.03 km²)

21年8月	22年8月	8月の人の動き
30,686人	30,361人	出生▶ 31人
14,424人	14,228人	死亡▶ 36人
16,262人	16,133人	転入▶ 95人
12,832世帯	12,908世帯	転出▶ 131人
		その他▶ 0人

晴れときどき 読書



お問い合わせは
水巻町図書館
☎ 201-5000

10月の休館日
(■が付いている日が休館日)

日	月	火	水	木	金	土
						1 2
3	4	5	6	7	8	9
10	11	12	13	14	15	16
17	18	19	20	21	22	23
24	25	26	27	28	29	30
31						

●開館時間 午前10時～午後6時

- お話し会
 - 10月2日 日 田午後2時～ (たんぼぼ)
 - 10月9日 日 田午前11時～ (ともしびの会)
 - 10月16日 日 田午後2時～ (ぶぷら)
 - 10月23日 日 田午前11時～ (ピノキオ文庫)
 - 10月30日 日 田午後2時～ (図書館スタッフ)
- 大人のための朗読会
 - 10月9日 日 田午後2時～ (朗読の会言の葉)
- 赤ちゃん向けお話し会
 - 10月13日 日 田午前11時～ (図書館スタッフ)
- 映写会
 - 子ども向け 10月16日 日 田午後3時～ 「ピーターパン」
 - 大人対象 10月17日 日 田午後3時～ 「思い出を売る男」
- おりがみ教室
 - 10月23日 日 田午後1時30分～ (おりがみボランティア水巻)

読書週間イベント 初級講座

やってみたくもっと知りたい 「読み聞かせ」

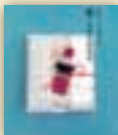


図書館や学校で読み聞かせのボランティアを始めたばかりの人や、これからやってみたくもっている人に必見です。この初級講座では、読み聞かせのやり方やコツをわかりやすく紹介します。あなたも講座

に参加してみませんか。
●とき 10月28日(木)午後1時30分～3時(午後1時受付開始)
●ところ 図書館
●定員 50人(先着順)
●申し込み・問い合わせ 図書館

●今月の新刊

一般書



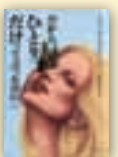
和のこころ贈りものの包み方
折形デザイン研究所 著
日常の小さなものでも贈りものを和紙に包み、美しく結ぶ。そんな和のこころを伝える美しい日本の包み方を紹介しています。



僕はトウフ屋だからトウフしか作らない
小津安二郎 著
日本の誇る映画監督・小津安二郎。その創作の秘密を語ったエッセイ・インタビューや知人宛の貴重な手紙を集め、人生をテーマにまとめた一冊。



外地探偵小説集 上海篇 藤田知浩 著
日本で発表された探偵小説のうち、かつて外地と呼ばれた場所を舞台としたものを集めた小説集。東洋と西洋の混合した巨大国際都市である上海の正体をとらえた9編を収録。



だから、ひとりだけって言ったのに
クレール・カスティヨン 著 / 川村真紀子 訳
夫が欲しがるので、あたしは娘を産んだのだけど…。失敗だらけの母娘模様を描いた全19編を収録。気鋭のフランス人女流作家の短篇集。



名字でたどる日本の名家 森岡浩 著
日本の歴史に名を残す、名家の世界をイラストや系図を使って分かりやすく紹介。名字をたどれば、その家のルーツや成り立ちがわかる。教科書には載っていない衝撃の歴史の裏側が見えてくる。

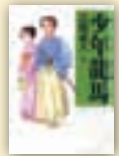
児童書



ひっつき虫観察便利帳 岩槻秀明 著
いつの間にか服にひっついてくるあの植物たち。せっかくなのでどんな植物の種子が自分にひっついてきたのかこの便利帳でよ～く観察してみませんか。



くまのバルデマール クヌート・ファルバッケン 著 / 柘谷玲子 訳 / 秋草愛 絵
バルデマールは一見普通のぬいぐるみ。だけど持ち主の女の子・ミツラとだけおしゃべりできるという特技が…。可愛くて優しい物語。



少年龍馬 吉橋通夫 著
だれもが平等で、自由に生きられる新しい日本をつくる。33歳で亡くなった坂本龍馬は、いかにして自分の生き方を探し求めたのだろうか。少年龍馬の青春の日々を描く。



ねずみさんのおかいもの 多田ヒロシ 作
パーティの準備をするため、ねずみの兄弟が買物にでかけます。買うものはおかあさんが紙に書いてくれました。兄弟で力をあわせて荷車をひいて買物にでかけます。



煮干しの解剖教室 小林真理子 文 / こばやしちひろ 絵 / 泉田謙 写真
この本で解剖するのは、料理のだしに使ったり、そのまま食べてもおいしい煮干しです。もちろん、解剖したあとはおいしくいただきます。