



あわてずに適切な行動をするために、日ごろから正しい心構えを身につけておくことが大切です。

地上デジタル放送

簡易チューナーなどの無償給付支援



総務省は、経済的な理由などで地上デジタル放送が見れない世帯に簡易チューナーの無償給付と訪問設置を行います。

- 対象 生活保護世帯や障がい者非課税世帯などの日本放送協会（NHK）の受信料の全額免除を受けている世帯
- 申込期限 12月28日（火）  
※数に限りがありますが、役場福祉課の窓口にて申込書を用意しています。
- 問い合わせ 総務省地デジチューナー支援実施センター ☎ 057 0-033840  
※IP電話の場合は ☎(044) 969-5425 にお問い合わせください。

みずまき生活情報

INFORMATION

水巻町役場 ☎ 201-4321  
FAX 201-4423

中央公民館 ☎ 201-0401  
FAX 201-0411

南部公民館 ☎ 202-2472  
FAX 202-2473

総合運動公園  
・スポーツ振興係 ☎ 201-4000  
・テニスコート ☎ 201-5757

いきいきほーる  
・健康課 ☎ 202-3212  
FAX 202-3621

子育て支援センター ☎ 203-5772  
FAX 203-5806

児童少年相談センター ☎ 203-1555  
FAX 203-1553

図書館 ☎ 201-5000  
FAX 201-0995

歴史資料館 ☎ 201-0999  
えぶり山荘 ☎ 202-6230

障害者福祉センター ☎ 201-0794

高齢者福祉センター ☎ 201-3344

【遠賀・中間の休日救急医療】  
遠賀・中間休日急病センター ☎ 282-9919

●診療日 日曜日・祝日・12月31日～1月3日の午前9時～午後5時（1月1日は正午からです）  
▷診療科目 内科・小児科

お知らせ

9月12日(日)は環境美化の日

町では、ごみのポイ捨て防止や環境美化意識の向上のため、清掃活動を一齐に行います。住民の皆さんの参加をお願いします。

当日回収されたごみは、分別を行い、ボランティア袋に入れて各区が指定した集積場所に集めてください。

※側溝の清掃、公園の除草などを行う場合は、必ず自治会に届けてください。届けがない場合、回収が遅れる場合があります。

●問い合わせ 役場環境保全係  
献血日が変更になりました

「広報みずまき」8月10日号でお知らせしました、ダイエー水巻店の献血日が変更になりました。血液を必要としている人のため

にご協力をお願いします。

●とき 9月22日(水) 午前10時～午後4時(正午～午後1時は昼休み)

●ところ ダイエー水巻店  
●問い合わせ 社会福祉協議会 ☎ 20202局3700番

米トレーサビリティ制度説明会を開催します

米トレーサビリティ制度は、米や米加工品の生産者や販売業者、飲食店などの米穀取扱業者に取引の記録・保存や産地情報の伝達を義務付けた制度です。申し込みは不要です。直接会場へお越しください。

●とき 9月2日(木) 午後2時～4時

●ところ 水巻町商工会(頃末北)

●対象 米の生産者、米加工品の製造・加工事業者、流通・販売事業者、飲食事業者など

●問い合わせ 役場産業振興係



# 今月の納期限

町県民税 2期  
 国民健康保険税 3期  
 後期高齢者医療保険料 2期

## 8月31日(火)

納付はお早めにお願います。  
 ●問い合わせ 水巻町役場

## 子ども手当の手続きを忘れていませんか

児童手当が子ども手当に変わり、支給対象年齢が中学校3年生までに拡大され、受給者の所得制限も無くなりました。

次の人は手続きをしないと子ども手当が支給されません。役場民生児童係で至急手続きをしてください。

### 対象

▽所得制限で児童手当を受けてなかった人

▽中学2・3年生の保護者の人

### 申請期限 9月30日(木)

※期限内に受け付けたもの限り  
 4月1日にさかのぼって支給されます。

### 問い合わせ 役場民生児童係

## 子ども手当現況届を提出してください

児童手当から引き続き子ども

手当を受けている人は、子ども手当現況届を提出しなければなりません。まだ手続きが済んでいない人は、役場民生児童係で至急手続きをしてください。

手続きをしないと6月分以後の手当が受けられなくなります。

### 問い合わせ 役場民生児童係

## まだまだ働きたいあなたに

はつ・らつ・コミュニティ北九州では、まだまだ働きたい60歳以上の人や、経験豊富なベテランの人材が必要な企業を募集しています。センターが窓口になって職業紹介・人材紹介をします。

●申し込み・問い合わせ はつ・らつ・コミュニティ北九州 ☎ 81局6699番

## いきいきほーるの忘れ物展示

帽子やタオル、傘などを忘れていませんか。展示期間後は忘れ物

## 巡回交通事故相談

- とき 9月8日(水)  
午前10時～午後4時  
(受け付けは午後3時まで)
- ところ ハピネスなかま  
(中間市通谷)
- 問い合わせ  
福岡県交通事故相談所  
☎(092) 643-3168

を処分します。

心あたりのある人は期間内に取りにきてください。

●とき 8月25日(水)～9月26日(日)

●問い合わせ いきいきほーる健康課 ☎202局3212番

## 特別支援学校で教育活動のお手伝いをしませんか

障がいのある子どもたちの教育活動のお手伝いをするボランティアを募集します。説明会を開催しますので参加してください。

※参加希望の人は問い合わせてください。

●とき 9月14日(火) 午前10時～正午

●ところ 県立古賀特別支援学校 (古賀市千鳥)

●内容 教育活動の説明、校内見学、ボランティア登録など

●申し込み・問い合わせ 県立古賀特別支援学校 ☎(092) 943局8674番

## 海外での生活体験をお話します

海外生活体験者の話を聞いたり、JICA研修生と食事をしながら交流したりしませんか。

●とき 9月11日(土) 午後5時30分～8時



●ところ JICA九州(八幡東区平野)

●定員 80人

●費用 大人2000円、中学生1000円、小学生500円

●申し込み・問い合わせ JICA Aデスク北九州 ☎662局0055番

## 水巻町の人権擁護委員が再任されました

7月1日付けで、豊澤恵子さんが法務大臣から水巻町担当の人権擁護委員に委嘱されました。

## 募集

### 若年者職業訓練生募集

1か月間の企業実習も行って、実践的な技能を学んで就職することを目指します。

### 【若年者機械加工技術科】

旋盤などの工作機械を使った加工技術を習得します。

●対象 ハローワークに求職申し込みをしている40歳未満の人

●訓練期間 11月5日(金)～平成23年5月30日(月)

●定員 16人

●費用 無料  
 ※教科書、工具、訓練生保険料などは個人負担です。

●試験日 10月12日(火)

●申し込み 9月24日(金)までにハローワーク八幡で申し込

てください。

●問い合わせ ポリテクセンター八幡訓練支援係 ☎641局6909番

## 指定管理者募集

県立北九州勤労青少年文化センターの管理運営業務をする、指定管理者を募集しています。

●申込期限 9月17日(金)

※募集要領・申請書類は県ホームページ <http://www.pref.fukuoka.jp/ip/18/kitapare-sitekanri-sya-bosyu.html> から入手できます。

●指定期間 平成23年4月1日から3年間

●申し込み・問い合わせ 県労働政策課労働福祉係 ☎(092) 643局3587番

## 県民さわやかマラソン大会

●とき 11月14日(日) 午前10時～(午前9時受付開始です)

●ところ 海の中道海浜公園(福岡市東区大字西戸崎)

●対象 小学生以上

●種目 1・2・5・10km

●定員 2000人程度

●費用 一般3000円、高校生以下1200円、親子ペア3000円

●申込期間 9月1日(水)～10月15日(金)

●申し込み・問い合わせ 県民さわやかマラソン大会事務局 ☎(092) 643局6001番

9月の親子で遊ぼう(予約制)

お話の世界へようこそ

めるへんの楽しいお話会。  
どんなお話が飛び出してくるかは、当日までのお楽しみです。



- とき 9月8日(水)  
午前10時30分～11時30分
- ※受付開始は午前10時15分です。

- ところ 南部公民館
- 対象 0歳から就学前の子どもと保護者
- 講師 読み聞かせグループめるへん
- 持ってくるもの お茶

※親子で遊ぼう開催のため、9月7日(火)・8日(水)の午後は臨時休館します。なお、相談は受け付けます。

- 申し込み・問い合わせ 子育て支援センター ☎203-5772

自由に親子で遊べる  
子育て広場開放中  
平日午前9時～午後5時

ターゲットボード  
ゴルフ大会

- とき 9月25日(土) 午前9時
- ※受け付けは午前9時までに済ませてください。
- ※雨天で順延の場合は26日(日)です。
- ところ ターゲットボードゴルフ場(猪熊河川敷)
- 対象 中学生以上の町内に住んでいる人、または勤務している人
- 競技 9ホール2ラウンド
- 定員 50人(先着順)
- 費用 無料
- 申込期間 9月1日(水)～17日(金)の平日午前8時30分～午後5時15分
- 申し込み・問い合わせ スポー

野鳥観察会

- ツ振興係 ☎201局4000番
- あなたもどんな野鳥がいるのか一緒に探しませんか。
- とき 9月23日(木) 午前9時30分～正午
- ところ 歴史資料館周辺(雨天時は室内学習)
- 定員 15人程度
- ※申込者多数の場合は抽選です。
- 費用 無料
- 持ってくるもの 筆記用具、双眼鏡(持っている人)
- 申込期限 9月19日(日)
- 申し込み・問い合わせ 歴史資料館 ☎201局0999番
- 稲作文化を学ぶ  
グルメツアー  
稲作発祥の地「遠賀」をめぐる

稲作文化の歴史を体験したり、遠賀米から作った米麺を食べたりしませんか。

- とき 9月26日(日) 午前9時30分～午後3時30分
- ところ 郡内各地の資料館など
- ※集合は遠賀町コミュニティセンターです。
- 対象 20歳以上の人
- 定員 20人
- 費用 1500円(食事代)
- 申込方法 9月10日(金)までに水巻町商工会 ☎201局7551番へ申し込んでください。
- 問い合わせ 役場産業振興係

次代の農業のために  
農業大学校生募集

次代の農業を担う人材や、農業技術指導者を養成します。



- コース・定員
- ▽野菜・15人
- ▽花き、総合・10人
- ▽果樹、水田経営、畜産・5人
- 申込期間
- ▽推薦入学試験 9月17日(金)～10月1日(金)
- ▽一般入学試験 11月12日(金)～11月26日(金)
- 試験日
- ▽推薦入学試験 10月18日(月)
- ▽一般入学試験 12月10日(金)
- 申し込み・問い合わせ 県農業大学校 ☎(092)9255局9

講座・講演

健康長寿の秘けつを  
聴いてみませんか

- 129番
- あなたも世界一元気な104歳鼻地三郎さんの健康長寿の秘けつを聴いてみませんか。
- とき 9月28日(火) 午後2時～4時
- ところ アクロス福岡(福岡市中央区天神)
- 定員 1800人(先着順)
- 費用 無料
- 申込期限 9月10日(金)
- 申し込み・問い合わせ 県後期高齢者医療広域連合 ☎(092)651局3111番

小児救命講座

- お子さんに突然何か起きた時、あなたは対応できますか？
- 不測の事態に備えるため、一緒に勉強しませんか。消防士が優し
- とき 9月8日(水) 午前10時30分～11時30分
- ところ いきいきほーる
- 内容 心臓マッサージや人工呼吸、AEDの使用法、不測の事態の応急処置など
- 申込期限 9月7日(火)
- 申し込み・問い合わせ いきいきほーる健康課 ☎202局3212番

学校法人 福岡保健学院 たくさんの笑顔に出会いたい  
福岡看護専門学校水巻校

3年課程(全日制)・定員80人(男女)  
■取得資格:看護師国家試験受験資格/保健師・助産師学校受験資格/4年制看護大学編入資格

4月に入学した1年生は2日間の見学実習が終わり、2年生は初めて患者さんを受け持つ3週間の実習に入りました。看護師や患者さんを身近に見て、改めて看護師になる意欲を燃やしています。学校説明会も盛況に実施中です。在校生が具体的な学校生活を話してくれます。ぜひ、お越しください。☎

学校説明会開催! 9月26日(日)10:00～11:30 13:30～15:00  
※平成23年4月に新設する助産学科についての説明会も同時開催します。

〒807-0051 遠賀郡水巻町立屋敷1-14-51  
学校法人 福岡保健学院 福岡看護専門学校水巻校 <http://www.kango-mizumaki.jp/>  
TEL: 093-201-5233 FAX: 093-201-5234

登山入門セミナー参加者募集

登山の初心者向けに、登山の基礎知識(常識)、装備、栄養補給、注意事項、マナー等の机上講習後、平尾台での実践登山を通して、疲れない安全な歩き方、マメの出来ない靴の履き方、肩の凝らないザックの担ぎ方などマスターします。  
健康に汗をかき、大自然から感動を頂き、心の栄養補給をして見ませんか?

テーマ	とき	受講料
登山入門 机上セミナー	9/4(土) 13:00-16:30	¥1,000
登山地図の読み方入門	9/11(土) 13:00-16:30	¥1,000
登山実践セミナー 至:平尾台	10/2(土) 8:00-15:00	¥3,000
	10/9(土) 雨天延期日	

申し込みと受領地 岡垣サンリーアイ 電話:093-282-1515  
講師 社団法人日本山岳ガイド協会公認登山ガイド 内田修司(梅ノ木団地在住)

学校関係者の方々へ

学校行事&イベント開催前に登山の為に机上&実践セミナーをプロの登山家よりボランティアにて開催ご協力する用意が御座います。ご相談ください。連絡先090-6424-9791-登山ガイド内田



## 歯科治療の現場から 見えてきたこと

遠賀中間いきいき「はつらつ塾」公開講座を開催します。  
「子どもたちがおかしい」そう言われはじめて久しいですが、皆さんもそれを感じていますか？ 歯科治療の現場でかわる子どもたちを通して、今の子どもたちの問題点を考えます。

●とき 9月17日(金) 午前10時～正午(開場は午前9時30分)

●ところ 中央公民館

●講師 山口知世さん(金丸歯科医院)

●費用 無料

●問い合わせ 中央公民館内生涯学習係 ☎201局4321番

## 出会いと学びを大切に ふれあい活動普及講座

町内を拠点とした様々なボランティア団体の活動を一緒に体験してみませんか。

### 【出会いコース】

●とき 9月8日(水) 午前10時～正午

●講師 堀川再生の会五平太

●内容 EMボカシ作り体験・堀川ワークショップなど

### 【学びコース】

●とき 9月29日(水) 午前10時～正午

●講師 ともしびの会点訳部

●内容 活動発表・活動紹介・

点字(点訳) 体験など

### 【共通事項】

●ところ いきいきほーる

●定員 各40人

●費用 無料

●申込期限 8月31日(火)

※当日は手話通訳があります。

●申し込み・問い合わせ 社会福祉協議会 ☎202局3700番

運動普及推進員「すまいる」

\*すまいる「養成講習会

「すまいる\*すまいる」は講習を受けた後に、地域の人たちに運動を広める活動をしているグループです。



皆さんも「すまいる\*すまいる」に入りませんか。

●とき 10月～12月の全11回

●ところ いきいきほーる

●対象 次の条件を満たす人

▽30～80歳程度の健康で元気な人  
▽受講後、地域の人たちに運動を広めていく活動に参加できる人  
▽全11回のうち、9回以上講習会に参加できる人

●定員 15人(先着順)

●費用 無料(保険料、調理実習材料費が別途必要です)

●内容 健康づくり、運動講義・実技、栄養講義・調理実習など

●申込期限 9月30日(木)

●申し込み・問い合わせ いきいきほーる健康課 ☎202局32

## 相談

12番

### 高齢者・障がい者の 人権あんしん相談

家庭内や近隣でのトラブル、嫌がらせ、虐待など、悩みや困りごとはありませんか。ひとりで悩まずに電話してください。

●とき 9月6日(月)～12日(日) 午前8時30分～午後7時

※土曜日、日曜日は午前10時～午後5時です。

●相談電話番号 ☎(092) 832局4311番

●相談員 人権擁護委員、法務局職員

●問い合わせ 福岡法務局人権擁護部 ☎(092) 832局4311番

●行政相談  
行政に対する意見や要望、苦情などの相談に応じています。

●とき 9月13日(月) 午後1時～4時

●ところ いきいきほーる

●相談員 行政相談委員

●問い合わせ 社会福祉協議会 ☎202局3700番

●住民相談

●とき 毎週月曜日、金曜日(祝日は除く) 午前10時～午後4時(正午～午後1時は昼休み)

●全国一斉成年後見相談会  
成年後見制度の利用方法、遺言や相続、悪質な訪問販売被害の相談に司法書士が無料で応じます。

●とき 9月11日(土) 午前10時～午後4時

●ところ いきいきほーる

※相談は電話でも受け付けます。

●相談内容 悩みごとや心配ごと

●相談員 住民相談員

●問い合わせ 社会福祉協議会 ☎202局3700番

### 弁護士の無料法律相談

●とき 9月13日(月) 午後1時～4時

●ところ いきいきほーる

●定員 7人(予約先着順)

●対象 町内に住む人

●予約開始日 9月7日(火) 午前8時30分～

●相談員 弁護士

●問い合わせ 社会福祉協議会 ☎202局3700番

●司法書士の無料法律相談  
財産や相続、多重債務などの相談に応じます。

●とき 9月11日(土) 午後1時～4時(受け付けは3時30分まで)

●ところ いきいきほーる

●相談員 司法書士

●問い合わせ 社会福祉協議会 ☎202局3700番

●全国一斉成年後見相談会  
成年後見制度の利用方法、遺言や相続、悪質な訪問販売被害の相談に司法書士が無料で応じます。

●とき 9月11日(土) 午前10時～午後4時

●ところ いきいきほーる

●内容 司法書士との面談相談

●予約受付期間 8月16日(月)～9月9日(木)の平日午前10時～午後4時

●予約電話番号 福岡県司法書士会北九州支部 ☎571局8445番

●問い合わせ 社会福祉協議会 ☎202局3700番

### 介護相談

介護のやり方などで困っていませんか。悩まずに相談ください。

●とき 9月15日(水) 午後1時～4時

●ところ いきいきほーる

●相談員 介護支援専門員

●問い合わせ 社会福祉協議会 ☎202局3700番

●電話相談できます  
親子のなやみ相談

●とき 9月10日(金)～11日(土) 午前9時30分～午後4時30分

●相談電話番号 ☎(0942) 53局9915番

●相談内容 子育て、はじめ、ひきこもりなど20歳未満の子どもの悩みや相談

※面談相談も行います。詳しくはお問い合わせください。

●問い合わせ 県新社会推進部青少年課 ☎(092) 643局3388番

●問い合わせ 県新社会推進部青少年課 ☎(092) 643局3388番

●問い合わせ 県新社会推進部青少年課 ☎(092) 643局3388番

●問い合わせ 県新社会推進部青少年課 ☎(092) 643局3388番

●問い合わせ 県新社会推進部青少年課 ☎(092) 643局3388番

●問い合わせ 県新社会推進部青少年課 ☎(092) 643局3388番

知って得する現役医師のお話

## 高血圧に 負けないために

いま、日本では4人に1人、更に50歳以上では2人に1人が高血圧症と診断されていて、高血圧はまさに国民病と言われています。高血圧は何ともないから…と油断していませんか？

高血圧を放置すると無症状のまま、いきなり脳卒中、心臓病、腎臓病などの合併症の症状がでることもあるため、高血圧はサイレント・キラー（沈黙の殺人者）とも呼ばれます。高血圧の早期診断のためには家庭での定期的な血圧測定が



大切です。

まずは病気のことを知ってみませんか。高血圧と上手く付き合うための秘けつを知るチャンスです。病気の基礎から生活習慣改善まで現役医師が分かりやすく説明します。

●とき 9月17日(金) 午後7時～8時

●ところ いきいきほーる

●対象 町内に住む人

●定員 40人程度

●費用 無料

●講師 打和靖宏さん(うちわ内科クリニック院長)

●申込期限 9月15日(水)

●申し込み・問い合わせ いきいきほーる健康課 ☎202-3212

## 敬老祝い金を 支給します

●対象・金額 平成22年4月1日以前から引き続き町内に居住し、住民基本台帳または外国人登録原票に登録され、9月15日現在次の年齢に該当する人

▷72歳（昭和12年9月17日～昭和13年9月16日生まれ）5,000円

▷77歳（昭和7年9月17日～昭和8年9月16日生まれ）1万円

▷88歳（大正10年9月17日～大正11年9月16日生まれ）3万円

▷99歳（明治43年9月17日～明治44年9月16日生まれ）20万円

●支給の方法 9月14日(火)、15日(水)に各地区の公民館で本人に直接手渡します。対象者には、祝金の支給日時と場所を記載した「敬老祝金支給通知書」を9月上旬に郵送します。指定された日時に、敬老祝金支給通知書と印鑑を各公民館に持って来てください。

●本人が受け取れない場合

家族など代理人に受け取ってもらうことができます。

①敬老祝金支給通知書②対象者の印鑑③代理人本人と確認できる身分証明書（免許証、保険証など）を持って来てください。

●指定の日時に受け取ることができない場合

9月30日(木)までに、敬老祝金支給通知書と印鑑を持って、役場高齢者福祉係で受け取ってください。

●問い合わせ 役場高齢者福祉係 ☎201-4321



## 下水道施設 見学

下水道の理解と関心を深め、普及と活用を促進するために、遠賀川下流浄化センターの見学会を行っています。

私たちの生活から出される下水。どうやって処理されているのか、この機会に皆さんで楽しみながら見てみませんか。

●とき 平日の午前10時～午後4時

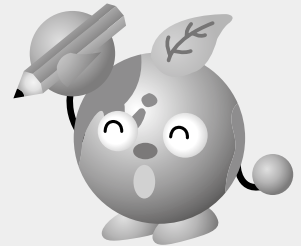
※見学時間は1時間程度です。

●ところ 遠賀川下流浄化センター（中間市大字中底井野）

●対象 10人以上の団体

●申し込み 平日の午前9時～午後5時に浄化センターへ事前に申し込んでください。

●問い合わせ 福岡県下水道公社遠賀川下流浄化センター ☎246-3763



# もみずく 1年生

来年の春、小学校に入学するお友だちの住所や名前を調べています。  
あなたのお名前、ありますか？（敬称略）

※現在、名前の掲載を控えています。

町教育委員会では、平成23年度の小学校入学予定者（平成16年4月2日から平成17年4月1日までに生まれた人）を調査しています。この名簿は、平成22年7月31日現在の住民基本台帳で作成しています。来春入学予定の人で名簿に名前が載っていない人や名前に間違いがある人は、教育委員会学校教育課（☎201局4321番）までご連絡ください。

## 新入学児童健康診断を行います。

### ●とき・校区割

- ▷9月8日（水）伊左座・頃末小学校区
- ▷9月9日（木）猪熊・机・吉田小学校区

### ●ところ 中央公民館（受け付けは午後1時20分～2時）

### ●注意事項

- ▷当日は教育委員会から通知した「健康診断のお知らせ」、「就学時健康診断票」、「母子手帳」、「予防接種ア

ンケート」を持ってきてください。

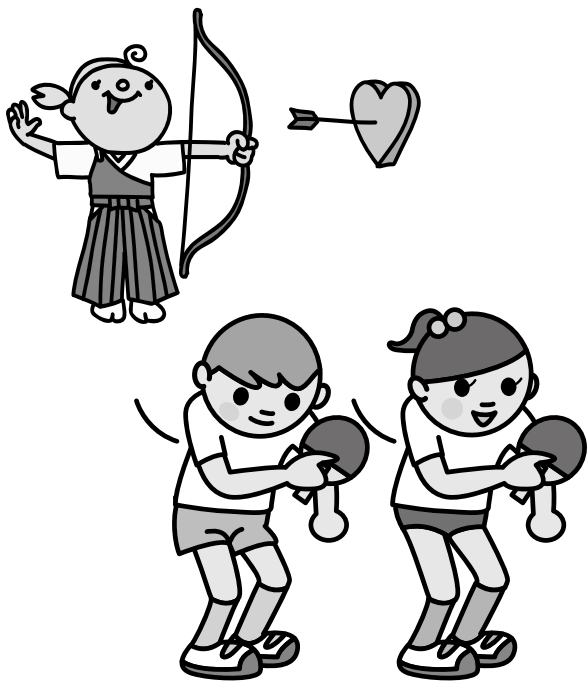
- ▷入学予定校区で日程を振り分けていますが、当日、都合の悪い場合は他校区の日に受けることができます。
- ▷幼稚園・保育園には、教育委員会から日程を連絡しています。
- ▷教育相談も受け付けます。
- ▷台風などの影響で健診日を変更する場合があります。あらかじめご了承ください。



楽しくみんなでスポーツ。町民のだれもが参加できるスポーツイベント

# 水巻スポーツフェスタ

●申し込み・問い合わせ 水巻町体育協会・総合運動公園スポーツ振興係 ☎ 201-4000



水巻町総合型地域スポーツクラブ準備委員会は、10月11日の体育の日に町民のだれもが参加できるスポーツイベントを開催します。テニスや弓道、サッカーなどのスポーツ教室で自分がやったことのないスポーツも体験できます。

スポーツの秋。みんなで体を動かして、おもいきりスポーツを楽しんでみませんか。

●とき 10月11日(月)

▷午前9時30分～10時30分

▷午前10時45分～11時45分

※当日は少雨決行です。総合運動公園の総合グラウンドへ午前8時45分までに集合してください。

●ところ 総合運動公園ほか

●持ってくるもの 運動のできる服装、シューズ(屋内用と屋外用)、タオル、飲み物

## 水巻町総合型地域スポーツクラブ

### 地域のみんで創る 新しいスポーツクラブです。

総合型地域スポーツクラブは、子どもから大人までだれもが参加できる、地域に根ざしたまったく新しいもの。自分たちの会費でスポーツ活動や文化活動を計画し、いろいろな人たちと触れ合いながら豊かな人間関係を作って地域を活性化することを目的としたクラブです。

## 町民体力測定

日ごろから十分な運動をしていますか。この機会にあなたの体力年齢を計ってみませんか。

●対象 20歳以上の人

●ところ 総合グラウンド

●種目 握力、上体起こし、長座体前屈、反復横跳び、立ち幅跳びなど

## テニス教室

初心者でも大丈夫。ラケットをボールに当てることからスタートします。

●対象 中学生以上の人

●ところ テニスコート

## 弓道教室

ミニ的への射的に挑戦。あなたの集中力を弓道で試してみませんか。

●対象 中学生以上の人

●ところ 弓道場

## ピンポン教室

球だしボレーやラリーで楽しめます。ピンポンの白い球を追いかけましょう。

●対象 小学生以上の人

●ところ 図書館視聴覚ルーム

## サッカー教室

フットサルなどで軽快なパス回しを一緒に楽しみましょう。

●対象 小学生以上の人

●ところ 総合グラウンド

## 太極拳教室

ゆっくりとした動作で楽しめるのが太極拳のいいところ。全体の動きを体験しましょう。

●対象 小学生以上の人

●ところ 総合グラウンド

## ヨガ教室

体が硬くなっていませんか。初心者ヨガで無理のないストレッチをやってみましょう。

●対象 小学生以上の人

●ところ 総合運動公園管理棟

## 子どもの健診

### ■4か月児健康診査

15日(水)(受付 午後0時40分～50分)

▶小児科医診察、離乳食相談など

●対象 平成22年4月19日～5月15日生まれの乳児

●持ってくるもの 母子健康手帳、アンケート、バスタオル、手で握れるおもちゃ

### ■1歳6か月児健康診査

17日(金)(受付 午後0時40分～50分)

▶歯科・小児科医診察、相談など

●対象 平成21年2月生まれの幼児

●持ってくるもの 母子健康手帳、アンケート、バスタオル、歯ブラシ(ふだん使っているもの)、お茶

### ■7か月児健康診査

14日(火)(時間は案内で確認してください)

▶小児科医診察、歯科指導、相談など

●対象 平成22年1月18日～2月14日生まれの乳児

●持ってくるもの 母子健康手帳、アンケート、バスタオル、手で握れるおもちゃ

### ■3歳児健診

21日(火)(受付 午後1時～30分)

▶検尿、身体測定、歯科検診、医師診察、育児相談など

●対象 平成19年7月・8月生まれの幼児

●持ってくるもの 母子健康手帳、アンケート、当日の尿

## かんがるう教室

楽しく過ごそう 【予約制】  
マタニティライフ

妊娠中に腰痛で悩んでいませんか。今回は、妊娠中にできる骨盤体操を助産師が教えます。



妊娠中に悩んでいることや不安なことの質問もできます。

●とき 9月29日(水) 午前10時～正午

●ところ いきいきほーる

●対象 妊婦

●持ってくるもの 母子手帳  
※当日は、動きやすい服装でお越しください。

健康のためにあなたの体を総点検。9月から健診が始まります。

## 個別特定健診、国保健診、30's健診

糖尿病や慢性腎臓病などの病気は自覚症状も少なく、私たちの気付かないところで忍び寄っているかもしれません。

健診は生活習慣病などの病気の予防や早期発見に欠かせません。ぜひ、この機会に健診を受診しましょう。

●期間 9月1日(水)～平成23年1月31日(月)  
●健診場所 指定医療機関(詳しくはいきいきほーる健康課にお問い合わせください)

●健診内容 問診・医師診察・血液検査・尿検査・身体計測・血圧測定・生活機能評価(65歳以上で介護保険の認定を受けていない人)

※心電図、眼底検査、貧血検査は医師が必要と認めた場合のみ実施します。

●費用 500円

●受診方法 指定医療機関に予約し、受診券と国民健康



保険証を持って受診してください。

※受診券を紛失した人はいきいきほーる健康課までご連絡ください。再発行します。

【特定健診対象者】 次の2つの条件を満たす人

▷平成22年4月1日以前から水巻町国民健康保険に加入している人

▷平成23年3月31日までに40歳から75歳になる人

※対象者には8月下旬に案内と受診券を発送します。

※いきいきほーるで集団健診を受診した人を除きます。

【国保健診対象者】 次の2つの条件を満たす人

▷平成22年4月2日以降に水巻町国民健康保険に加入した人

▷平成23年3月31日までに40歳から75歳になる人

※対象者には8月下旬に案内と受診券を発送します。

※75歳になる人は誕生日の前日までに受診してください。誕生日以降は、後期高齢者健康診査の対象に変更され、受診票が福岡県後期高齢者医療連合から送付されます。

【30's健診】 次の2つの条件を満たす人

▷水巻町国民健康保険に加入している人

▷平成23年3月1日までに30歳～39歳になる人



日・曜	行事名	時間	場所	問い合わせ
3金	住民相談 ※祝日を除く毎週月・金曜日に 行っています。	10:00～16:00	いきいきほーる	社会福祉協議会
4土	図書館まつり ※5日まで開催します。	10:00～	図書館	図書館
8水	親子で遊ぼう	10:30～11:30	南部公民館	子育て支援センター
11土	司法書士の無料法律相談	13:00～16:00	いきいきほーる	社会福祉協議会
12日	環境美化の日		町内各所	役場環境保全係
13月	行政相談	13:00～16:00	いきいきほーる	社会福祉協議会
15水	介護相談	13:00～16:00	いきいきほーる	社会福祉協議会
22水	献血	10:00～16:00	ダイエー水巻店	社会福祉協議会
29水	献血	14:00～16:00	南部公民館	社会福祉協議会

日・曜	従量制	日・曜	人頭制
1水	猪熊3・4・6～9丁目 頃末北1・2丁目 立屋敷1・2丁目(1～9番)	1水	猪熊6～8丁目 頃末北1・2丁目 立屋敷1・2丁目
2木	猪熊2・4・5・8・9丁目 立屋敷2丁目(10～17番)・3丁目	2木	猪熊5・6・8丁目 立屋敷3丁目 頃末南1丁目・3丁目(1～6番) 月2回まわり(太洋社)
3金	猪熊4・5・7・9丁目 頃末北3丁目(11・12番) 頃末南1丁目(1～29番)	3金	猪熊4・7丁目
4土	頃末南1丁目(30～35番)・3丁目(1～27番) 月2回まわり(環整)	4土	頃末南3丁目(7～31番) 吉田東1丁目(1～8番) 月2回まわり(環整)
6月	頃末北2丁目1・5番 頃末北3丁目(1・3・12番) 月2回まわり(太洋社)	6月	頃末北2丁目(1・5番) 頃末北3丁目(1・3・5・16番)
7火	頃末北2丁目4・5番 頃末北3丁目(1・3・4番)	7火	頃末北2丁目(2・4番) 頃末北3丁目(1・3・4・7番) 吉田東1丁目(9～11番) 吉田東2～5丁目 吉田西1・2丁目
8水	頃末北2丁目(1・5番) 頃末北3丁目(4・6・7・13番) 吉田東1・2丁目(1～10番) 頃末南3丁目(28～33番)	8水	頃末北2丁目(1・4・5番) 頃末北3丁目(4・6～8番)
9木	古賀 頃末北 猪熊 吉田東2丁目(11～22番)・3丁目・4丁目(1～6番)	9木	古賀・頃末北・猪熊 吉田西3～5丁目 吉田南1・2・5丁目
10金	古賀1・3丁目 机2丁目 頃末北1・3・4丁目 頃末南2丁目	10金	古賀1丁目(8・15・16番) 古賀3丁目10・12番 机1・2丁目 古賀3丁目 頃末北1・3・4丁目 頃末南2丁目
13月	机1丁目 中央 美吉野 月2回まわり(太洋社)	13月	下二東1～3丁目 下二西1～3丁目 二西1丁目・2丁目(1～8) 二東1～3丁目
14火	吉田東4丁目(7～12番)・5丁目 吉田団地 吉田西1丁目・2丁目(1～8番)	14火	机1・2丁目 中央 美吉野 二西2丁目(9～12)・3・4丁目 伊左座1・3丁目
15水	吉田西2丁目(9～20番)・3～5丁目	14火	吉田団地4番(87～93棟・102～108棟)
16木	吉田南1～5丁目 下二東1～3丁目 下二西1～3丁目	15水	吉田団地5・6番 吉田団地7・8番
17金	樋口(1・2・5～7番) 樋口東 猪熊3・4・6丁目 月2回まわり頃末北(東管社) 月2回まわり(環整)	17金	猪熊3丁目3番 樋口(2・5・6番) 樋口東 月2回まわり頃末北(東管社) 月2回まわり(環整) 吉田団地1・2・3・4番(66～71棟) 伊左座2・4・5丁目 月2回まわり(太洋社)
21火	猪熊5丁目 月2回まわり猪熊・頃末北(東管社) 月2回まわり(太洋社)	21火	旧猪熊町住 猪熊5丁目(5・7番) 月2回まわり頃末北(東管社)
22水	猪熊5丁目 樋口(4・9・10番) 二東1・2丁目(1～6・8～11番)	22水	猪熊5丁目 樋口(2～4・8～10番)
24金	猪熊1～3丁目 古賀2丁目 二東2丁目(7・12～15番)・3丁目(1～17番)	24金	猪熊4丁目 古賀2丁目 樋口(5番) 猪熊7丁目 机1丁目
27月	樋口5番 猪熊 古賀 机1丁目 月2回まわり頃末北(東管社) 月2回まわり(太洋社)	27月	
28火	二西2丁目(3～12番)・3丁目・4丁目(1～4・12・13番)		
29水	二西4丁目(5～11番) 伊左座1～4丁目		
30木	伊左座5丁目 二東3丁目(18～23番) 二西1丁目・2丁目(1～2番)		

### 南部ふれあい講座 公開講座

## 元RKBニュースキャスター 納富昌子講演会 「元気な大人が地域を支える」

報道キャスター25年のキャリアを持ち、今もプロデューサーとしてメディアで活躍中の納富昌子さん。放送を通じて培われた納富さんの話は、皆さんにいっぱい元気を与えてくれますよ。



- とき 9月28日(火) 午後1時30分～3時30分
- ところ 南部公民館
- 定員 120人(先着順)
- 費用 無料
- 申込方法 8月30日(月) 午前8時30分から入場時に必要な整理券(1人2枚まで)の配付を開始します。平日の午前8時30分～午後5時15分に中央公民館または南部公民館へ申し込んでください。
- ※電話での申し込みもできます。
- 申し込み・問い合わせ 中央公民館内公民館係 ☎201-4321

## 町の人口 (面積 11.03 km<sup>2</sup>)

21年7月	22年7月	7月の人の動き
30,691人	30,402人	出生▶24人
14,411人	14,253人	死亡▶28人
16,280人	16,149人	転入▶146人
12,819世帯	12,920世帯	転出▶129人
		その他▶0人

救急	火災	種類別
135	1	水害
69	0	芦屋
59	0	遠賀
107	0	岡垣
370	1	合計

管内火災・救急件数(7月)

# 晴れときどき 読書



お問い合わせは  
水巻町図書館  
☎ 201-5000

## 9月の休館日

(■が付いている日が休館日)

日	月	火	水	木	金	土
			1	2	3	4
5	6	7	8	9	10	11
12	13	14	15	16	17	18
19	20	21	22	23	24	25
26	27	28	29	30		

●開館時間 午前10時～午後6時

- お話し会
  - 9月4日 日 田午前11時30分～(ともしびの会)
  - 9月4日 日 田午後1時～(たんぼぼ)
  - 9月11日 日 田午前11時～(ともしびの会)
  - 9月18日 日 田午後2時～(ぷぷら)
  - 9月25日 日 田午前11時～(ピノキオ文庫)
- 赤ちゃん向けお話し会
  - 9月8日 日 田午前11時～(図書館スタッフ)
- 映写会
  - 子ども向け 9月18日 日 田午後3時～「学校の怪談」
  - 大人対象 9月19日 日 田午後3時～「アフガンに水を～ペンヤワール会26年目の闘い」

## 9月4日・5日は、図書館まつり

ブックリサイクルやお話し会、コンサートなどの楽しいイベントが盛りだくさん。家族そろって遊びに来てね。



▷おりがみ教室 午前11時～正午  
▷クラシックコンサート 午後6時30分～8時  
※4日はコンサート開催のため午後5時30分で閉館します。

### ●9月4日(土)

- ▷お話し会スペシャル 午前11時30分、午後1時
- ▷ブックリサイクル 午後2時～5時
- ▷大人のための朗読会 午後1時30分～2時30分

### ●9月5日(日)

- ▷お話し会スペシャル 午前11時30分、午後2時
- ▷ブックリサイクル 午前10時30分～午後5時
- ※両日、布おもちゃの展示と折り紙作品展を開催します。

## ●今月の新刊

### 一般書



**闇の喇叭** 有栖川有栖 著  
平成21年大戦後。ソ連の支配下におかれた北海道は日本から独立。政府は国内外に目を光らせ探偵行為を禁じた。そんな中、謎めいた殺人事件が起きる。



**よくわかる保険業界** 満野龍太郎 著  
生保、損保業界の基本的な仕組みや歴史、最新動向などを網羅。保険業界内の様々な部署で働く人の具体的な姿をレポートし、コンパクトにまとめて紹介しています。



**頭痛女子のトリセツ** 清水俊彦 著  
頭痛に悩んでいる女子、頭痛持ちの彼女がいる男子。もうこれ以上苦しめない方法があります。頭痛のタイプや頭痛女子とうまく付き合うトリセツ、頭痛を引き起こす病気を頭痛治療の名医が解説。



**作ってあげたい猫の首輪** 西イズミ 著  
うちの猫にぴったりくる首輪が見つからないと感じた事はないでしょうか。本書では、つけ心地のいい布素材を基本にした首輪の作り方を紹介しています。愛猫のために手作りしてみませんか。



**泣きみそ校長と弁当の日** 竹下和男ほか 著  
弁当の日を日本で始めた竹下元校長先生はとても泣きみそ。弁当の日を始めてから実際に起こった出来事を6つの話にまとめています。泣きみそ先生でなくても胸に迫る話です。

### 児童書



**ケマコシネカムイ** 藤村久和 作/手島圭三郎 絵  
お腹をすかせた白いキツネの神が、テンと魚を取り合いになった。だけどいつまでも決着はつかず、最後には…。いじわるをしてしまったキツネの神様の失敗談。



**おとなりさんは魔女** ジョーン・エイキン 作/猪熊葉子 訳  
これから先ずっと退屈しませんように。奥さんのそんな願いごとがすべてのはじまりだった。魔女がお隣で幼稚園を開くなど、家はおおわらわです。



**山菜の絵本** ふじしまいさむ 編/アヤ井アキコ 絵  
ワラビにゼンマイ、フキ、ウド…。旬の山菜は、ほのかな苦味や香りを楽しむことができるおいしい食材です。山菜の歴史や食べ方を紹介します。



**なんかのケロくん** 山下明生 作/あべ弘士 絵  
「なんか」がくちぐせのかえるのケロくん。今日もお昼寝からさめたたん「ねえ。ママなんか」。さあ、なんかケロくんの楽しいお話のはじまりはじまり!3つの短いお話がはいっています。



**リヤ王と白鳥になった子どもたち** シーラ・マックギル=キャラハン 文/ガナディ・スピリン 絵/もりおかみち 訳  
4人の子どもたちに魔法で呪いをかけたリヤ王の王妃イーファ。人間に戻る方法はただ一つ…。