

PHOTO：第2保育所もちつき大会（12月8日）

年末年始のお知らせ



公共施設の休み

- 中央公民館
12月26日（土）～1月3日（日）
 - 障害者福祉センター
12月26日（土）～1月4日（月）
 - えぶり山荘、高齢者福祉センター、福祉バス
12月27日（日）～1月4日（月）
 - 南部公民館
12月28日（月）～1月3日（日）
 - 総合運動公園（体育施設全般）
12月28日（月）～1月4日（月）
 - 図書館・歴史資料館
12月28日（月）～1月5日（火）
 - 役場、いきいきほーる、子育て支援センター、児童少年相談センター
12月29日（火）～1月3日（日）
- ※ゴミとし尿の収集は9ページをご覧ください。

お正月に病気になったら

【休日急病センター】

- 診療科目 内科、小児科
- 診療日 12月31日（木）～1月3日（日）
- 診療時間 午前9時～午後5時
※1月1日（金）は正午～午後5時です。
- ところ 遠賀中間医師会おんが病院内（遠賀町尾崎）
- 問い合わせ 遠賀・中間休日急病センター ☎ 282-9919

お正月に歯が痛くなったら

【歯科医】

- ▷ 12月29日（火） 桃園歯科医院（中間市東中間） ☎ 245-0205
- ▷ 12月30日（水） 和田歯科医院（岡垣町野間） ☎ 283-3311
- ▷ 12月31日（木） 古橋歯科医院（遠賀町浅木） ☎ 293-4567
- ▷ 1月1日（金） 沖永歯科医院（水巻町樋口） ☎ 201-0772
- ▷ 1月2日（土） 守田歯科医院（岡垣町中央台） ☎ 282-3628
- ▷ 1月3日（日） たるたに歯科医院（岡垣町公園通り） ☎ 283-0128
- 診療時間 午前10時～午後5時
※受診する人は事前に、当番の医院にお問い合わせください。

T O W N M I Z U M A K I I S S U E

広報

みずまき

<http://www.town.mizumaki.lg.jp/>

今年もあと数日で終わり。皆さんにとって、この1年はどのような年だったでしょうか。

水巻町の生涯学習をお伝えする「生涯学習だより」。第50号は新年の講座の募集を中心にお伝えします。



SPORTS & CULTURE

生涯学習だより



ジュニア趣味講座

陶芸(茶わん・はし置)と染(ランチョンマットとコースター) ぼくとわたしのよくばり芸術家体験

2回にわたって陶芸と染めの体験ができる欲張りな体験講座です。自分でデザインしたオリジナルの茶わんとはし置きを自分で染めたランチョンマットにのせてかわいい食卓を演出しましょう。

- とき 第1回 1月30日(土) 午前9時~正午
第2回 2月20日(土) 午前9時~正午

●ところ 水巻町陶芸室・染工房(頃末北)

●対象 町内小中学生とその保護者(小学3年生以下は必ず保護者同伴のこと)

●定員 20人(保護者を含む)

※応募者多数の場合は抽選。結果はハガキでお知らせします。

●費用 1,200円(材料代)

●申し込み 子どものみの申し込みの場合は、保護者の同意が必要です。申込用紙に記入・捺印の上、中央公民館、南部公民館の窓口に直接申し込んでください。保護者同伴の場合は、電話での申し込みもできます。申込用紙は中央公民館、南部公民館の窓口に設置しています。

●申込期限 1月21日(木)

●問い合わせ 中央公民館 ☎ 201-0401



水巻町俳句大会

〔天賞〕

白萩のこぼるるままにそのままに

古賀 山下晶石

〔地賞〕

放流に片寄る芥野分前

猪熊 柴田しげ子

〔入賞〕

しっかりと独りで生きて栗の飯

鯉口 佐々木光子

〔秀逸〕

秋晴のふところ広き日なりけり

二西 上田木骨

菊人形未完の助さらけをり

中間 長田礼二郎

ひよんの実の黒くころがる鎮守

伊佐座 植山和代子

鏡中の見知らぬ老女昼の虫

八幡西 小林絢女

村役場跡てふ石柱ちちろ鳴く

頃末北 渡辺照子

草の花水神まつる分水路

おかの台 生野八代子

盆踊り果てて櫓と月光と

猪熊 及川百々代

金色の稲穂を髪に飾りたし

梅ノ木 中司菜穂子

なんとなく手持無沙汰や秋の暮

二西 増田記代乃

〔佳作〕

棟上がる音は軽やか風は秋

下二西 千々和輝美

靴変えて朝の出で立ち秋日和

おかの台 楠野英子

過ぎし日のこたわり捨てん星月夜

直方 山本政文

句碑洗ふ放水に虹爽やかに

猪熊 宮崎誠子

街灯に一羽の鳥今朝の秋

下二東 藤田富子

大橋の港明けゆく鱈雲

若松 中谷芳郎

訃報聞く芙蓉花咲く真昼時

鯉口 市丸晴子

それぞれに色を彩して秋の山

二西 三浦良子

海辺には一束がよし曼珠紗華

吉田西 未澤紀美子

柿もみじ砲台跡へ続く道

頃末北 山本カスミ

地獄蒸し幾筋も噴く夜寒かな

おかの台 小野忠男

11月10日 選者 田中博幸

秋のバラ展を開催しました

秋のバラ展を11月20日(金)から26日(木)まで中央公民館ロビーで開催しました。いきいき「はつらつ塾」の受講生が丹精込めて育てた様々な種類のバラがロビーを彩り、ほのかな香りが、寒さが身にしみる季節に暖かな癒しの空間を演出しました。



いきいき子どもネット 地域講演会

子どもの考えや気持ちを「知りたい、わかりたい」と願っているが、なかなかうまくはいかない。よく「親子げんか」をする。この時に、「これまで育ててきたのだから、私に従いなさい」という思いが、自然に渦巻いていないか。親子の対立が、ときに「夫婦げんか」にまで発展してしまうこともある。私は、不安や不信感をなくして子どもと「わかり合いたい」といつも思っている。

先日、ある精神科医から「反抗期とは、子どもが大人を相手に、説得や納得をさせる練習をしているのです。まずは、子どもの声を十分に聞いてあげてください。自分の考えを押し付けないように。子どもはあなたの所有物ではないのです!」と言われた。(昨年11月18日地域講演会)

子育ては、石ころを一つ一つ積み上げていく作業で、「子どもがそのとき求めているものを、その時与えなければならない。」と言われる。しかし、子どもの姿をよく見ていないと失敗する。子どもの成長や発達には、私たちの理解や想像を超える速さがある。今回の地域講演会は、学童期から思春期までの見逃されやすい身体的・精神的問題を、皆さんと一緒に考えていきたい。(小児科医 津田文史朗さんより)

- とき 1月27日(水)午後7時～9時
- ところ 中央公民館視聴覚室
- 演題 「もっと知りたい! わかりたい! 愛したい!」 -小児科医の視点から-
- 講師 つだ小児科院長 津田文史朗さん
- 問い合わせ 児童少年相談センター ☎ 203-1555

ホット! ほっと♥カルチャー 受講生募集!

講座サポーターの熱い要望で実現した選りすぐりの4コース。冬の寒さを吹き飛ばす楽しい入門講座ばかりを集めてみました。ひとり1コースしか受講することができませんが、あなたにピッタリのコースを選んでください。この機会に公民館へGO!



- プランターで楽しむ家庭菜園 2月2日(火)、16日(火)、3月2日(火) 午後1時30分～3時30分、材料代は1回1,000円程度、定員20人
- 入門太極拳 2月4日(木)、18日(木)、3月4日(木) 午前10時～正午、定員20人
- 料理の基本の「き」 1月25日(月)、2月8日(月)、22日(月) 午前10時～午後1時、材料代は1回800円程度、定員15人
- はじめてのハワイアンキルト 1月22日(金)、29日(金)、2月5日(金) 午前10時～正午、材料代は1,500円(ポーチ用キット一式)、定員15人
- ところ 中央公民館
- 対象 成人(町内在住または勤務者を優先)
- 費用 資料代300円(材料代は別途)
- 申し込み 1月14日(木)までに中央公民館・南部公民館の窓口へ直接申し込んでください。電話でも受け付けます。定員を超えた場合は抽選です。結果はハガキでお知らせします。※託児あり。無料(ただし、保険料ひとりにつき800円程度必要)。対象は生後6か月～就学前。人数に限りがあります。
- 問い合わせ 中央公民館 ☎ 201-0401

第48回 水巻町青少年競書大会

10月11日、中央公民館で今年で48回目となる青少年競書大会が行われ、小学生から中学生までの92人が参加しました。入賞者は次の通りです。(敬称略)

●問い合わせ 中央公民館 ☎ 201-0401

	小学1年生	小学2年生	小学3年生	小学4年生	小学5年生	小学6年生	中学1年生	中学2・3年生
町長賞	増田智己 (二)	蔵元朋花 (二)	池田舞姫 (宮尾台)	岩本朋子 (みずほ)	宮木玲奈 (猪熊)	杉野華 (伊左座)	池本奈美 (みずほ)	杉野法子 (伊左座)
議会議長賞	池日菜子 (宮尾台)	吉田有希 (伊左座)	林成美 (みずほ)	池晴香 (宮尾台)	増田ゆい (二)	古川愛実 (のぞみ野)	白石萌香 (下二)	高橋彩華 (宮尾台)
教育委員会賞	佐竹壮太 (みずほ)	山口鈴奈 (おかの台)	高木愛実 (二団地)	川原あおい (宮尾台)	中西菜摘 (猪熊)	吉田朱里 (伊左座)	宮野清美 (二)	北谷優衣 (宮尾台)
		宮寄広人 (高尾)	吹田亜美 (伊左座)	白石紗弥香 (下二)	石山周平 (梅ノ木西)	白石樹来 (吉田二)		
秀作賞	宮原明希 (高尾)	田中真菜 (梅ノ木東)	勝田帆乃華 (立屋敷)	福田望月 (二)	山下奈都実 (猪熊)	森下真衣 (みずほ)	中村美希 (のぞみ野)	西本和佳奈 (宮尾台)
		白石彩佳 (吉田二)	芦澤萌恵 (立屋敷)	竹内千尋 (立屋敷)	中曾輝梨華 (猪熊)	吹田雅貴 (伊左座)		

みずまき 生活情報

INFORMATION

水巻町役場 ☎ 201-4321
FAX 201-4423

中央公民館 ☎ 201-0401
FAX 201-0411

南部公民館 ☎ 202-2472
FAX 202-2473

総合運動公園
・スポーツ振興係 ☎ 201-4000
・テニスコート ☎ 201-5757

いきいきほーる
・健康推進係 ☎ 202-3212
FAX 202-3621

子育て支援センター ☎ 203-5772
FAX 203-5806

児童少年相談センター ☎ 203-1555
FAX 203-1553

図書館 ☎ 201-5000
FAX 201-0995

歴史資料館 ☎ 201-0999
えぶり山荘 ☎ 202-6230

障害者福祉センター ☎ 201-0794

高齢者福祉センター ☎ 201-3344

産業別最低賃金

表の中のない業種は、福岡県最低賃金(時間額 680 円)が適用されます。



業種	1時間
製鉄業、製鋼・製鋼圧延業、鋼材製造業	806円
電気機械器具、情報通信機械器具、電子部品・デバイス・電子回路製造業	771円
輸送用機械器具製造業	792円
百貨店、総合スーパー	745円
自動車(新車)小売業	786円
各種商品小売業	710円

●問い合わせ 福岡労働局
☎ (092)411-4578

お知らせ

北九州市営バス
年末年始ダイヤ

●主要路線

▽12月29日(火)～31日(木)休日ダイヤ
▽1月1日(金)～3日(日)正月ダイヤ
※北九州空港エアポートバスは、平常どおりの運行です。

●水巻南部循環線 12月29日(火)

税の納期限

▷固定資産税 第3期
▷国民健康保険税 第7期
12月25日(金)
納付はお早めに
お願いします。

●問い合わせ 役場納税係

巡回交通事故相談

●とき 1月13日(水)
午前10時～午後4時
(受け付けは午後3時まで)
●ところ ハピネスなかま
(中間市通谷)
●問い合わせ
福岡県交通事故相談所
☎ (092) 643-3168

九州・山口各県合同会社説明会

◇1月3日(日) 土曜日・休日
ダイヤ
●問い合わせ 北九州市交通局
務課 ☎ 771局8411番
求人意欲のある九州と山口の各県企業が一同に集まります。予約や履歴書は不要です。皆さん、ぜひ参加してください。
●とき 1月21日(木) 午後0時30分～4時30分

ご協力をお願いします 労働力調査

※受け付けは午後4時までです。
●ところ 福岡国際センター(福岡市博多区築港本町)
●対象
▽おおよね39歳までの求職中の人
▽3月に大学や短大、専修学校などを卒業予定の人
●内容 合同会社説明会(100社程度)、就活ミニセミナー、職業適性検査
●費用 無料
●問い合わせ 福岡県若者しごとサポートセンター ☎ (092) 720局8832番

総務省と福岡県では、毎月労働力調査を実施しています。
労働力調査は、わが国の失業率や雇用の実態を明らかにする重要な調査です。調査対象は、一定の統計上の抽出方法に基づいて、だ



れにでも選定される可能性があります。
統計調査員が、皆さんのお宅に調査に伺ったときにはご協力をお願いします。
●問い合わせ 役場企画係
●年末年始はお休みします
犬猫の引取り業務
●とき 12月25日(金)～1月3日(日)
※緊急の場合は除きます。
●問い合わせ 宗像・遠賀保健福祉環境事務所 ☎ (0940) 36局6098番
住民相談の相談日が1月から変更されます
いきいきほーるで毎週行われている住民相談の相談日が1月から月曜日と金曜日に変更されます。住民相談を利用される人はご注意ください。
●時間と場所の変更はありません。
●問い合わせ 社会福祉協議会

12月28日は電子証明書が発行できません

公的個人認証サービスのシステム更改のため12月28日(月)は電子証明書の発行と失効の手続きができません。
申請の予定がある人は、別の開庁日に行ってください。

●問い合わせ 住民課住民係

県立戸畑高等技術専門学校オープンキャンパス

●とき 1月20日(水)、27日(水)、2月3日(水) 午前10時～正午
※受付開始は午前9時30分です。
※希望する人は、2月3日(水)の午後1時30分から体験実習を行います。
●ところ 県立戸畑高等技術専門学校(戸畑区東大谷)
●問い合わせ 県立戸畑高等技術専門学校 ☎ 882局4306番

自分でできる暮らしの安全点検

消火器は何年もつの？

●消火器の耐用年数

耐用年数は、メーカーの製品追跡調査を基に8年程度とされています。耐用年数を過ぎていなくても設置状況で劣化していることがあります。腐食や傷、さびなどがある場合は使用しないでください。



●消火器を処分する場合は

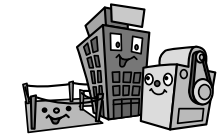
消火器の引き取りや処分は、消火器の製造メーカーや販売店へお問い合わせください。

※役場庶務係 ☎ 201-4321 では、処分する消火器を役場へ持ち込まれた場合のみ、有料（1本1,000円）で処分しています。

※消防署では、消火器の販売や処分は行っていません。悪質な訪問販売にご注意ください。

●お問い合わせ 遠賀郡消防本部予防課指導係
☎ 293-8125

償却資産の申告にご協力ください



償却資産とは、会社や個人で工場または商店などを経営している人が所有する事業用の機械や器具、備品などのこと。固定資産税の対象になります。このような事業用資産を持っている人は、その資産がある市町村に、毎年1月1日現在の資産所有状況（資産の種類、取得価額、取得年月日、耐用年数など）を申告してください。

償却資産課税台帳に登録されている納税義務者には、12月中旬に申告書一式を郵送します。2月1日

小倉高等技術専門学校 体験教室と校内見学会

訓練科目はOA事務科、左官科、住宅施工科、アパレル工芸科の4科があり、職業訓練の充実を図っています。

- とき 1月23日（土）午前10時～午後3時
- ところ 県立小倉高等技術専門学校（小倉南区横代東町）
- 内容 訓練生の作品展示、体験教室、校内見学
- 費用 無料
- 問い合わせ 県立小倉高等技術専門学校 ☎ 961局4002番

（月）までに役場課税係へ返送をお願いします。 役場課税係

わがまちの指定文化財写真展

遠賀郡や中間市、鞍手郡、直方市などの近隣地域の指定文化財を写真パネルで紹介します。身近な歴史にふれてみませんか。

- とき 1月10日（日）～31日（日）午前10時～午後6時
- ところ 歴史資料館
- 費用 無料
- 問い合わせ 歴史資料館

募集

シルバー能力活用事業の嘱託職員になりませんか

社会福祉協議会のシルバー能力活用事業で勤務する嘱託職員を募集します。私たちと一緒に働いてみませんか。

- 対象 次の条件の全てを満たす人
- ▽昭和60年2月2日～昭和46年2月1日生まれの人
- ▽大型自動車免許と簡単なパソコン作業ができる人
- 職務内容 シルバー就労者の業務監督、送迎、資機材運搬など
- 定員 1人
- 雇用期間 6か月間
- 雇用期間は、必要に応じて更新します。
- 申込期間 12月25日（金）～1月15日（金）
- ※土曜日、日曜日、祝日、年末年始を除きます。

直方聾学校校幼稚部の入学者を募集します

- 申し込み・問い合わせ 始を除きます。
- ▽シルバー能力活用事業事務所 ☎ 201局3350番
- ▽社会福祉協議会 ☎ 202局3700番
- 募集方法 ポイント方式
- 申込期間 1月18日（月）～26日（火）
- 募集住宅 申込案内に記載されています。
- ※申込案内は、1月18日（月）から役場住宅係や県内の役所・役場、各県営住宅管理センターなどで配布します。
- 問い合わせ 北九州県営住宅管理事務所 ☎ 621局3300番

快速な住まいで快適生活 県営住宅の入居者募集

- 対象 平成18年4月2日～平成19年4月1日に生まれた人の編入学の受け入れもできます。詳しくはお問い合わせください。
- 申込期間 1月25日（月）～2月5日（金）
- 申し込み・問い合わせ 県立直方聾学校 ☎ (0949) 26局5351番

学校法人 福岡保健学院 たくさんの笑顔に出会いたい 福岡看護専門学校水巻校

3年課程（全日制）・定員80人（男女）

■取得資格：看護師国家試験受験資格 / 保健師・助産師学校受験資格 / 4年制看護大学編入資格

早いもので、平成21年も終わろうとしています。学校のロビーにはクリスマスツリーの電飾が可憐に灯っています。1回生は1月から本格的に領域別実習が開始となります。実習に向けて、毎日、勉強に、演習にと頑張っています！ ☺

平成22年度 入学試験日程

●一般中期入試	2/6 (土)	願書受付 (1/4～2/3)
●一般後期入試	3/13 (土)	願書受付 (2/22～3/10)
●社会人入試Ⅱ期	2/6 (土)	願書受付 (1/4～2/3)

〒807-0051 遠賀郡水巻町立屋敷1-14-51

学校法人 福岡保健学院 福岡看護専門学校水巻校 <http://www.kango.mizumaki.jp/>

TEL : 093 201 5233 FAX : 093 201 5234

広告募集中

事業所などの有料広告を募集しています。「広報みずまき」で会社のPRをしてみませんか？

●契約料金 10,000円×掲載回数
1区画 (90mm×50mm)

※1回から契約できるようになりました。

詳しい掲載条件などは役場広報情報係まで ☎ 201-4321

県立戸畑高等技術専門校 訓練生募集

●募集科目・対象・定員

▽3次元CAD/CAM科 高等学校以上を卒業した30歳以下の者(20人)

▽溶接科 中学校以上を卒業した人

▽機械科 中学校以上を卒業した人

▽介護サービス科 離転職者(20人)

▽介護サービス科 離転職者(20人)

※介護サービス科以外の科目は、3月に学校を卒業見込みの人を含みます。

●訓練期間 1年(介護サービス科は6か月)

●申込期限 1月4日(月)～2月18日(木)

●申し込み・問い合わせ 県立戸畑高等技術専門校 ☎882局4306番

県立北九州視覚特別支援学校 校の生徒を募集します

〔幼稚部〕

●試験日 3月1日(月)

●対象 平成18年4月2日～平成19年4月1日に生まれた視覚障がいのある人

●定員 若干名

〔高等部〕

●試験日 3月5日(金)

●対象 次の条件をすべて満たす人

▽特別支援学校高等部や高等学校を卒業または3月に卒業見込みの人(大検の資格者を含む)

▽あんまマッサージ指圧師、はり師、きゅう師の国家資格を目指している人

●定員 10人

●申込期間 2月1日(月)～12日(金)

●申し込み・問い合わせ 県立北九州視覚特別支援学校(北九州直学校) ☎651局5419番

福岡県国民健康保健団体連 合会の職員募集

●試験日 1月23日(土)

●試験地 福岡国際会議場(福岡市博多区石城町)

●試験区分

▽一般事務A(大学卒業程度)

▽一般事務B(短期大学卒業程度)

▽一般事務C(高等学校卒業程度)

●定員 各区分1人

●対象 3月までに大学(一般事務A)、短期大学・高等専門学校(一般事務B)、高等学校(一般事務C)を卒業見込みの人

※欠格事項があります。

●職務内容 国民健康保険の診療報酬と後期高齢者医療の審査支払事務、保険者事務の共同処理、介護保険法に基づく業務

●初任給 高等学校卒14万1000円、短期大学卒15万2800円、

●申込期限 1月6日(水)

●申し込み・問い合わせ 詳しくは福岡県国民健康保険団体連合会総務部人事厚生課 ☎(092)642局7804番へ

相談

●あなたの自立を手助け 若者サポートステーション



学校を中退・卒業した後や仕事を辞めた後に、長期間就職できず悩んでいる若者の職業的自立を支援します。

●とき 毎月第1・3・4・5土曜日午前10時～午後5時

●ところ 若者ワークプラザ北九州(小倉北区浅野)

●申し込み・問い合わせ 福岡県若者サポートステーション事務局 ☎(092)739局3405番

生涯現役であるために 高齢者の労働派遣

高齢者能力活用センターに登録した人は、企業から派遣依頼があった場合に、雇用契約を結び派遣先の企業で働くことができます。今までに身につけた知識や経験を活かしてみませんか。ぜひ、相談してください。

●対象 60歳以上の人

●とき 平日の午前9時～午後4時30分

●ところ ウェルとばた(戸畑区汐井町)

●問い合わせ 北九州高齢者能力活用センター ☎881局6699番

住民相談

●とき 毎週月曜日・金曜日(祝日は除く) 午前10時～午後4時(正午～午後1時は昼休み)

●ところ いきいきほーる(相談は電話でも受け付けます)

●相談内容 暮らしや住まい、人権、教育、心配ごとなど

●相談員 住民相談員

●問い合わせ 社会福祉協議会 ☎202局3700番

弁護士の無料法律相談

●とき 1月18日(月) 午後1時～4時

●ところ いきいきほーる

●定員 7人(予約先着順)

●対象 町内在住者

●予約申込日 1月12日(火) 午前8時30分

●相談員 弁護士

●問い合わせ 社会福祉協議会 ☎202局3700番

司法書士の無料法律相談

財産、相続、多重債務などの相談に応じます。

●とき 1月9日(土) 午後1時～4時(受け付けは午後3時30分まで)

●ところ いきいきほーる

●相談員 司法書士

●問い合わせ 社会福祉協議会 ☎202局3700番

行政に対する苦情や相談は 行政相談へ

●とき 1月18日(月) 午後1時～4時

●ところ いきいきほーる

●相談員 行政相談委員

●問い合わせ 社会福祉協議会 ☎202局3700番

介護相談

●とき 1月20日(水) 午後1時～午後4時

●ところ いきいきほーる

●相談員 介護支援専門員

●問い合わせ 社会福祉協議会 ☎202局3700番

交通事故相談所

自賠責保険の請求方法や損害賠償、示談の進め方などの相談に応じます。

●とき 平日午前9時～午後4時

●ところ 県庁行政棟(福岡市博多区東公園)

●問い合わせ 県交通事故相談所 ☎(092)643局3168番

1月の親子で遊ぼう(予約制)

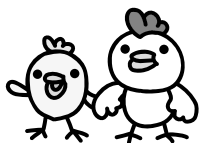
楽しいお話し会



- とき 1月28日(木) 午前10時30分～11時30分(受付開始は午前10時15分です)
 - ところ 南部公民館
 - 対象 0歳～就学前の子どもと保護者
 - 内容 読み聞かせグループめるへんの人形劇やエプロンシアター、コカリナ、パネルシアターなど
- ※親子で遊ぼう開催のため、1月28日(木)の午後は、臨時休館します。なお、相談は受け付けます。

子育て広場で一緒に遊ぼう。

センターでは、自由に親子で遊べる子育て広場を開放しています。予約は不要です。晴れた日は午前11時から正午まで戸外遊びもしています。一緒に楽しんでみませんか。



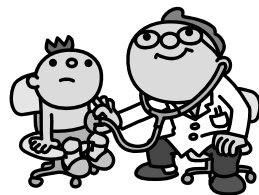
- とき 月曜日～金曜日の午前9時～午後5時(年末年始、祝日は除きます)
- ところ 子育て支援センター
- 持ってくるもの お茶、帽子

- 申し込み・問い合わせ 子育て支援センター ☎ 203-5772

教えてドクターQ&A

生活習慣病講演会 ～腎臓の病気について～

今回の講演会は、腎臓の病気についてのお話しです。腎臓は、体に不要なものを体の外に出す働きをしているとても大切な臓器です。



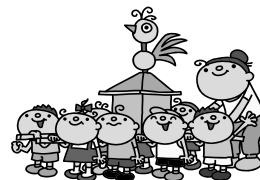
自覚症状がないままに機能が低下し、気が付けば腎不全に進むことがあります。

病気のことから生活習慣の改善まで、医師が分かりやすく説明します。自分の体について知ってお得な講演会です。皆さん、気軽に参加してください。

- とき 1月22日(金) 午後7時～8時
- ところ いきいきほーる
- 対象 町内に住んでいる人
- 定員 40人程度
- 費用 無料
- 講師 山縣淳さん(やまがたクリニック院長)
- 申込期限 1月19日(火)
- 申し込み・問い合わせ いきいきほーる健康課 ☎ 202-3212

1月5日から受付場所で入所申込書類を配布開始。

保育所の園児を募集します。



平成22年4月以降の保育所の入所申し込み受付を開始します。

入所できるのは、保護者や同居の親族が家庭の内外で仕事をしているなどの理由で、家庭で保育ができない児童に限られます。

- 受付期間 1月12日(火)～29日(金)
- ※土曜日、日曜日を除きます。
- 受付場所 役場民生児童係、水巻町内各保育所

- 必要な書類
 - ①受付場所で配布する入所申込用書類一式
 - ②平成21年分源泉徴収票の写し(確定申告する人は後日、確定申告書の写しを提出してください)
- ※平成21年1月2日以降に転入した世帯は、前住所在地の市役所や町村役場で発行する平成21年度市町村民税課税額証明書がある場合があります。
- 申し込み・問い合わせ 役場民生児童係 ☎ 201-4321

【対象保育所】

保育所名	所在地	電話番号	定員(人)	乳児保育	障がい児保育
水巻みなみ保育所	二西一丁目7番1号	☎ 202-5218	60	4か月から	○
水巻北保育所	猪熊五丁目3番8号	☎ 201-9308	90	5か月から	—
水巻吉田保育園	吉田西二丁目1番13号	☎ 202-7193	120	2か月から	○
水巻町第1保育所	頃末北一丁目1番3号	☎ 201-1500	70	3か月から	○
水巻町第2保育所	古賀二丁目4番17号	☎ 201-4191	110	3か月から	○

▷各保育所では、午後6時から午後7時まで有料で延長保育を行っています。
▷障がい児童は障がい児保育実施運営委員会で、保育所での生活に対応できると判断した場合にお預かりします。
※診断書などが必要です。詳しくはお問い合わせください。

●問い合わせ いきいきほーる健康推進係・介護予防係 ☎ 202-3212

子どもの健診

■4か月児健康診査

20日(水)(時間は案内で確認してください)

- ▶小児科医診察、離乳食相談など
- 対象 平成21年8月21日～9月18日生まれの乳児
- 持ってくるもの 母子健康手帳、アンケート、バスタオル、手で握れるおもちゃ

■1歳6か月児健康診査

22日(金)(時間は案内で確認してください)

- ▶歯科・小児科医診察、相談など
- 対象 平成20年6月生まれの子
- 持ってくるもの 母子健康手帳、アンケート、バスタオル、歯ブラシ(ふだん使っているもの)、お茶

■7か月児健康診査

19日(火)(時間は案内で確認してください)

- ▶小児科医診察、歯科指導、相談など
- 対象 平成21年5月20日～6月20日生まれの乳児
- 持ってくるもの 母子健康手帳、アンケート、バスタオル、手で握れるおもちゃ

■3歳児健診

21日(木)(時間は案内で確認してください)

- ▶検尿、身体測定、歯科健診、医師診察、育児相談など
- 対象 平成18年11月・12月生まれの子
- 持ってくるもの 母子健康手帳、アンケート、当日の尿

不妊治療の助成と相談を行っています。

福岡県では、不妊で悩む夫婦に不妊治療費の助成と相談を実施しています。助成を希望する人は、治療の終了した日の属する年度の3月31日までに申請をしてください。

【助成】

- 対象 夫婦の所得の合計金額が730万円未満の福岡県内(北九州市、福岡市、久留米市以外の市町村)に住んでいる法律上の夫婦
 - 対象治療 体外受精・顕微授精
 - 助成額 1回の治療につき上限額15万円、1年度2回まで。通算5年度助成(年度の間隔があいても大丈夫です)
 - 医療機関 知事が指定した医療機関(詳しくはお問い合わせください)
 - 申込方法 治療が終了した日の属する年度内(3月31日まで)に、宗像・遠賀保健福祉環境事務所本庁舎(宗像市東郷1丁目2-1)、または分庁舎(水巻町吉田西2丁目17-7)に速やかに申請してください。
- ※医療機関で不妊治療費(医療保険適用外)をお支払い後に、申請に基づいて届出口座に助成金を振込みます。

【不妊専門相談センター】

- 面接相談 第1木曜日午後1時～4時(予約制)
- 電話相談 毎週月～金曜日午前9時～午後5時
- 問い合わせ 宗像・遠賀保健福祉環境事務所不妊相談専門ダイヤル ☎(0940)37-4070



楽しく過ごそうマタニティライフ かんがるう教室

予約制

妊娠中の過ごし方やお産のことについて、お人形を手作りしながら、楽しく勉強しましょう。

- とき 1月27日(水)午前10時～正午
- ところ いきいきほーる
- 定員 妊婦15人
- 持ってくるもの 母子健康手帳、ハンドタオル(人形用)



50代からの健康美人講座

50代ごろからの女性は、ホルモンバランスの変化や環境の変化などがからみあい、心身に不調を起しやすいつまみ。この時期を乗り切るには、適度な運動、バランスのとれた食事、心身のリラックスが大切です。健康美人を目指す人にお勧めの講座です。

- とき・内容
 - ▷2月3日(水)午後1時30分～4時 「骨粗しょう症のお話」、「丈夫な骨と筋肉づくり&尿失禁のための運動I」
 - ▷2月10日(水)午後1時30分～4時 「食事バランスガイド～あなたの食事は大丈夫?～」、「丈夫な骨と筋肉づくり&尿失禁のための運動II」
 - ▷2月17日(水)午後1時30分～3時30分 「アロマセラピーで心も身体も健康美人」
- ところ 宗像・遠賀保健福祉環境事務所(宗像市東郷)
- 対象・定員 おおむね50代以降の女性30人程度
- 申込期限 1月29日(金)
- 申し込み・問い合わせ 福岡県宗像・遠賀保健福祉環境事務所健康増進係 ☎(0940)36-2366

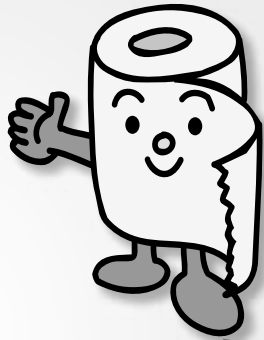
日・曜	行事名	時間	場所	問い合わせ
4月	住民相談 ※祝日を除く毎週月曜日・金曜日に行っています。	1000～1600	いきいきほーる	社会福祉協議会
9土	お話会(ともしびの会)	11:00～	図書館	図書館
"	司法書士の無料法律相談	13:00～16:00	いきいきほーる	社会福祉協議会
10日	わがまちの指定文化財写真展(31日まで)	10:00～	歴史資料館	歴史資料館
13水	お話会(図書館スタッフ)	11:00～	図書館	図書館
16土	お話会(ぶぶら)	14:00～	図書館	図書館
"	映写会(子ども向け)	15:00～	図書館	図書館
17日	映写会(大人向け)	14:45～	図書館	図書館
18月	行政相談	13:00～16:00	いきいきほーる	社会福祉協議会
20水	介護相談	13:00～16:00	いきいきほーる	社会福祉協議会
23土	お話会(ピノキオ文庫)	11:00～	図書館	図書館
28木	親子で遊ぼう	10:30～	南部公民館	子育て支援センター
30土	お話会(図書館スタッフ)	14:00～	図書館	図書館

日・曜	従量制	日・曜	人頭制
4月	猪熊6～8丁目 頃末北1・2丁目 立屋敷1～3丁目	4月	猪熊6～8丁目
5火	猪熊4～6丁目 猪熊8丁目 頃末南1丁目(1～29・32～35番) 月2回まわり(太洋社)	5火	猪熊4～6丁目 猪熊8丁目
6水	猪熊4～9丁目 月2回まわり(太洋社)	6水	猪熊4～9丁目
7木	頃末北2丁目(4・5番) 頃末北3丁目(1・3・5・11・12・16番)	7木	頃末北2丁目(4・5番) 頃末北3丁目(1・3・5・11・12・16番) 頃末南1・3丁目(7～31番) 頃末北1丁目
8金	頃末北2丁目(4・5番) 頃末北3丁目(1・4・7番) 月2回まわり(環整)	8金	頃末北2丁目(4・5番) 頃末北3丁目(1・4・7番) 月2回まわり(環整) 吉田東2丁目(1～21番) 吉田東3・4丁目(1～8番) 吉田東5丁目 吉田西1～3丁目(1～3番) 頃末北2丁目(12～14番)
9土	月2回まわり(太洋社)	9土	吉田東1・2丁目(22番) 月2回まわり(太洋社)
12火	頃末北2丁目(1・4・5番) 頃末北3丁目(4・6～8番)	12火	頃末北2丁目(1・4・5番) 頃末北3丁目(4・6～8番) 吉田西3丁目(4～22番)・4丁目 下二東1・2丁目 二東1丁目
13水	古賀 頃末北 猪熊 頃末南1丁目(30・31番) 頃末南3丁目 吉田西1・2丁目(1～5番)	13水	古賀 頃末北 猪熊 頃末北2丁目(2・3・6～11・15・16番) 立屋敷1～3丁目 下二西1～3丁目
14木	机1・2丁目 古賀1・3丁目(9～16番) 吉田東2丁目(1～14番) 古賀3丁目 頃末北1・3・4丁目 頃末南2丁目 中央	14木	机1・2丁目 古賀1・3丁目(9～16番) 頃末南3丁目(1～6番) 吉田南2・5丁目 下二東3丁目 古賀3丁目 頃末北1・3・4丁目 頃末南2丁目 中央
15金	机1・2丁目 吉田東1・4丁目(1～7番) 吉田西2丁目(6～20番) 吉田西3丁目(1～6番) 頃末南2丁目 美吉野	15金	机1・2丁目 頃末南2丁目 美吉野
18月	吉田東2丁目(15～22番) 吉田東4丁目(8～12番)・5丁目 吉田西3丁目(7～22番) 吉田南1・2丁目 下二西1～3丁目	16土	吉田南1丁目 二西1丁目 二東2～3丁目 伊左座1丁目(1～22番)・2丁目
19火	樋口(2・6・7番) 樋口東	19火	樋口(2・6・7番) 樋口東 吉田団地1番(1～15棟) 吉田団地2番(16～28棟) 吉田団地7番(60～63棟) 吉田団地8番(37～57棟) 二西2・3丁目 伊左座1丁目(23番) 伊左座3～5丁目 吉田西5丁目
20水	旧猪熊町住 猪熊5丁目(8番) 吉田西4・5丁目(1～5番) 吉田団地 月2回まわり(太洋社)	20水	旧猪熊町住 猪熊5丁目(8番)
21木	猪熊5丁目 樋口(2・4・8～10番) 月2回まわり(環整) 月2回まわり(太洋社)	21木	猪熊5丁目 樋口(2・4・8～10番) 月2回まわり(環整)
22金	猪熊1～4丁目 古賀2丁目	22金	猪熊1～4丁目 古賀2丁目
25月	樋口(5番) 猪熊 古賀 月2回まわり(太洋社)	25月	樋口(5番) 猪熊 古賀 二西4丁目(1～3番)
26火	二東1・2丁目(1～5番) 下二東1～3丁目 二西3・4丁目(4～13番)	26火	猪熊5丁目 樋口(2・4・8～10番) 月2回まわり(環整)
27水	二東2丁目(6～15番) 二東3丁目(1～17番)	27水	猪熊1～4丁目 古賀2丁目 吉田団地2番(29～31棟) 吉田団地3～6番 吉田団地7番(64・65・110～113棟)
28木	二東3丁目(18～23番) 二西1・2丁目	28木	樋口(5番) 猪熊 古賀 二西4丁目 吉田東4丁目(9～13番) 月2回まわり(太洋社)
29金	伊左座1・3・4丁目 二西4丁目(1～3番) 吉田東3丁目 吉田西5丁目(6～9番) 吉田南3～5丁目	29金	伊左座2・5丁目
30土	伊左座2・5丁目	30土	

年末年始のし尿とゴミ

■し尿収集 次の期間お休みです
12月29日(火)～1月3日(日)
※期間中は一切の収集ができません。

■ゴミ収集 次の期間お休みです
12月31日(木)～1月3日(日)
※期間中は、一切の収集ができません。周辺住民の迷惑になりますので、ゴミは絶対に出さないでください。
※リレーセンターにゴミを持ち込めるのは12月30日(水)午前11時30分までです。



●問い合わせ 役場環境保全係 ☎ 201-4321

町の人口 (面積 11.03 km²)

20年11月	21年11月	11月の人の動き
30,778人	30,542人	出生▶18人
14,467人	14,337人	死亡▶28人
16,311人	16,205人	転入▶91人
12,693世帯	12,809世帯	転出▶150人
		その他▶0人

救急	火災	種類別
106	1	水害
54	0	芦屋
75	0	遠賀
97	0	岡垣
332	1	合計

管内火災・救急件数(11月)

●今月の新刊

一般書

あの人の庭から エフジー武蔵 出版
ライフスタイルデザイナーのパトリス・ジュリアンや、華道家假屋崎省吾など12人の個性豊かな庭を案内。それぞれの人生に溶け込む庭の輝きがまぶしい1冊。

高校時代にしておく50のこと

中谷彰宏 著

高校時代に何を体験し、どんな風に日常を過ごしたかで未来は変わる。「面接の達人」著者が教える高校生活を充実させる50のアドバイス。

真珠

NHK「美の壺」制作班 編

清楚でエレガント。女性を美しく魅力的に彩る「真珠」。色、輝き、形。真珠の華やかで奥深い世界を紹介する1冊。

40歳問題 一志治夫 著/今井美樹 他述

40歳を迎えた彼らは20代30代を踏み台にして今後どんな道を歩み始めようとしているのか。1960年代生まれの8人のミュージシャンたちの音楽的人生を追う。

いじわるふきちゃん さとうさくら 著
話すことができないふきちゃんは、みんなの悩みを聞かされてばかりです。でも本当は…。ちょっぴりブラックなお話。

児童書

楽しいスケート遠足

ヒルダ・ファン・ストックム 作・絵/ふなとよし子 訳
オランダの冬。16人の子どもたちと先生は、初めて訪れる街にスケート遠足に出かけます。1930年代のきらきら弾むような作品です。

三国志(二) 天上の舞姫

小前亮 文/中山けいしよー 画

三国志といえば、知らない人はいないくらい有名な話。この本は児童向けに分かりやすく、面白く描かれているので、初めての人にも読みやすい作品。

ちいさいのち 相原正明 著
オーストラリアで生まれたばかりの地球の姿に出会った。世界最古の大陸でみた元気な地球のポートレート。

ゆきがふるよ ねこがいるよ
ごうだつねお さく
ゆきがふるよ。ねこがいるよ。みんなねてるよ…。まるで、雪の音まで聞こえてきそうな、静かな静かな冬の夜のお話。

おじいちゃんとテオのすてきな庭
アンドリュウ・ラースン 文/アイリーン・ルックス バーガー 絵
おじいちゃんが引っ越したのは庭のないアパート。前のお家のような庭がほしい。そこでテオはおじいちゃんと一緒にとびっきり素敵な庭をつくることにします。

晴れときどき 読書



お問い合わせは
水巻町図書館
☎ 201 5000

1月の休館日
(が付いている日が休館日)

日	月	火	水	木	金	土
					1	2
3	4	5	6	7	8	9
10	11	12	13	14	15	16
17	18	19	20	21	22	23
24	25	26	27	28	29	30
31						

12月28日(月)～1月5日(火)は休館します

- お話し会
 - 1月 9日 田 午前11時～(ともしびの会)
 - 1月 13日 函 午前11時～(図書館スタッフ・赤ちゃん向け)
 - 1月 16日 田 午後2時～(ぷぷら)
 - 1月 23日 田 午前11時～(ピノキオ文庫)
 - 1月 30日 田 午後2時～(図書館スタッフ)
- 映写会
 - 子ども向け 1月 16日 田 午後3時～「ぼっちゃん」
 - 大人向け 1月 17日 田 午後2時45分～「次郎長三国志」

読書ボランティアさんの井戸端会議

福岡「子どもの読書」関連団体連絡協議会が主催する「読書ボランティアさんの井戸端会議」に参加してみませんか？

読み聞かせの本の選び方や手遊びうた、プログラムの立て方など、なかなか聞けない日ごろの悩みや疑問を気軽にみんなで話してみませんか。いい方法が見つかるかもしれませんよ。

- とき 2月19日(金) 午前10時30分～午後0時30分
- ところ 水巻町図書館
- 費用 無料
- 申込方法 1月31日(日)までに水巻町図書館にFAX(201-0995)で申し込んでください。
- 問い合わせ 水巻町図書館

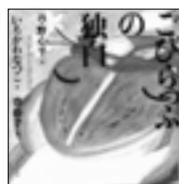
注目の一冊

注目の生誕100年作家の作品を紹介!

今年は松本清張のほかにも生誕100年にあたる作家が多く、子ども向けの詩の絵本から若者向けの作品集、じっくり作家の世界を味わいながら読む大人向けの図書や映画になった図書、耳で聞く朗読テープなど色々揃っています。このコーナーで紹介しきれなかった作品を探し出して見るのも楽しいかも!



ヴィヨンの妻/太宰治 (朗読テープ)



ごびらっふの独白/草野心平



まごころ、お届けいたします。/中島敦 他



武蔵野夫人/大岡昇平