

お知らせ版

9

NO.258

今年もあるよ!

コスモスまつり



今年もいっぱい
楽しんでね



TOWN MIZUMAKI ISSUE

広報

みずまき

<http://www.town.mizumaki.fukuoka.jp/>

今年もやってきました



コスモスマツリ



©やなせたかし/フリーベル館・TMS・NTV

10月25日(土)と26日(日)の2日間、みどりんぱあーくで年に一度の一大イベント、コスモスマツリを開催します。

今年もバルーンパフォーマー・メロンちゃんをはじめ、アンパンマンショーやゴーオンジャーショー、花火など楽しいイベントが盛りだくさん。ふれあい動物園やふあふあ、フリーマーケットなどもあり、家族そろって楽しめます。みんないっしょに遊びましょう。

●問い合わせ 役場産業振興係 ☎201局4321番



©2008 テレビ朝日・東映AG・東映

コスモスに彩られた まちづくり自販機



町内 18 か所に設置されたまちづくり自販機。皆さんが利用した売り上げの一部が水巻町に寄付され、コスモスまつりに活用されます。

10月13日(月)の午前11時と午後1時から30分間、コスモスまつりのPRのためダイエー水巻店でバルーンパフォーマンスを行います。みんな来てくださいね。(予告なく変更になる場合があります)

イベントスケジュール

25日
ステージイベント

11:30 ~ ●オープニング

11:45 ~ ●Kid's Party

バルーンリリース、保育所・幼稚園の子どもたちによる演舞

水巻町第1保育所・水巻町第2保育所・水巻北保育所・保育所ちびっこランド水巻園・水巻吉田保育園・水巻みなみ保育所・水巻幼稚園・水巻中央幼稚園・水巻聖母幼稚園

13:30 ~ ●バルーンパフォーマー・メロンちゃん

14:30 ~ ●アンパンマンショー

16:00 ~ ●バルーンパフォーマー・メロンちゃん

16:45 ~ ●アンパンマンショー

17:45 ~ ●バルーンパフォーマー・メロンちゃん

18:30 ~ ●コスモス花火ファンタジー

※雨天の場合は26日に順延。

26日
ステージイベント

11:30 ~ ●猪熊太鼓育成会

12:00 ~ ●水巻少年少女合唱団

12:30 ~ ●バルーンパフォーマー・メロンちゃん

13:30 ~ ●炎神戦隊ゴーオンジャーショー

14:30 ~ ●健康体操・すまいる☆すまいる

15:00 ~ ●バルーンパフォーマー・メロンちゃん

16:00 ~ ●炎神戦隊ゴーオンジャーショー

17:00 ~ ●バルーンパフォーマー・メロンちゃん

※プログラムは都合により変更となる場合があります。詳しくは「広報みずまき 10月10日号」に折り込まれるチラシをご覧ください。

※コスモスまつりでは、車の運転者や未成年者には酒類の販売はいたしません。

みずまき 生活情報

INFORMATION

水巻町役場 ☎ 201-4321
FAX 201-4423

中央公民館 ☎ 201-0401
FAX 201-0411

南部公民館 ☎ 202-2472
FAX 202-2473

総合運動公園
・スポーツ振興係 ☎ 201-4000
・テニスコート ☎ 201-5757

いきいきほーる
・健康推進係 ☎ 202-3212
FAX 202-3621

子育て
支援センター ☎ 203-5772
FAX 203-5806

児童少年
相談センター ☎ 203-1555
FAX 203-1553

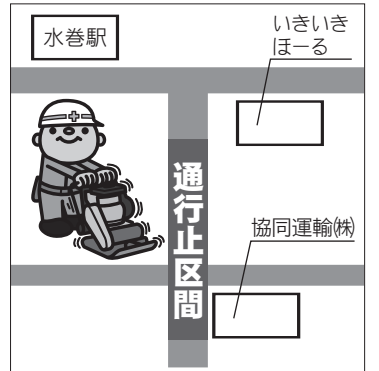
図書館 ☎ 201-5000
FAX 201-0995

歴史資料館 ☎ 201-0999
えぶり山荘 ☎ 202-6230

障害者
福祉センター ☎ 201-0794

高齢者
福祉センター ☎ 201-3344

車両通行止め



9月末から平成21年2月末まで車両通行止になります。ご協力をお願いします。

●問い合わせ 役場土木係

お知らせ

コスモスまつり準備のため
みどりんぱあーくを閉鎖

期間中は、危険防止のため公園内に入ることができません。



●ご協力をお願いします。
●とき 10月20日(月)～24日(金)、27日(月)
●問い合わせ 役場都市計画係

税の納期限

▷国民健康保険税 第4期
9月30日(火)

納付はお早めに
お願いします。

●問い合わせ 役場納税係

巡回交通事故相談

- とき 10月8日(水)
午前10時～午後4時
(受け付けは午後3時まで)
- ところ ハピネスなかま
(中間市通谷)
- 問い合わせ
福岡県交通事故相談所
☎ (092) 643-3168

命をつなぐバトン 献血車がやってきます

- とき 9月29日(月) 午後1時30分～4時
- ところ 南部公民館
- 問い合わせ 社会福祉協議会 ☎ 202局3700番

夜間飛行訓練を行います

- 迷惑をおかけしますが、ご協力をお願いします。
- とき 9月29日(月)、30日

(火)、10月1日(水)の午後9時ごろまで
※天候などで、訓練日が変わる場合がございます。

●問い合わせ 航空自衛隊芦屋基地 地涉外室 ☎ 223局0981番

調査員がお伺いします 住宅・土地統計調査

住宅・土地統計調査は、住宅や土地の保有状況など私たちの住生活を調べて、防災や暮らしやすい街づくりに役立てるための調査です。



調査員が調査区の調査に伺いますので、ご協力をお願いします。

原子爆弾被爆者二世の 健康診断を行います

- とき 10月1日(水)～平成21年2月27日(金) 午前8時30分～正午

※土曜日、日曜日、祝日は除きます。

●ところ 遠賀中間医師会おんが病院(遠賀町大字尾崎)
※受診するときは事前に予約が必要です。おんが病院健診部 ☎ 281局3810番に電話をして予約してください。

●費用 無料

●問い合わせ 県庁健康増進課保健事業係 ☎ (092) 643局3270番

あなたの意見をください 水巻都市計画変更案縦覧

福岡県が決定した「水巻都市計画区域の整備、開発及び保全の方針の変更」の案について縦覧を行います。

●とき・ところ 10月6日(月)～20日(月)

▽役場都市計画係 午前8時30分～午後5時15分

▽県建築都市部都市計画課 午前8時30分～午後5時

クラブ体験 低山歩き参加者募集 主催: 山岳クラブ TimberLine

お気楽低山歩き・クラブ体験募集コース

日程	コース	行程	参加費
10/19(日)	筑豊地方の展望台	大六岳(338m) 折尾駅(8:00)集合⇒登山⇒折尾駅(12:00)解散	各日程¥1,000
10/23(木)	玄海灘の眺望	湯川山(471m)	
11/13(木)	自然林散策	雲取山(607m)	
11/18(火)	関門海峡紅葉散歩	風師山(362m)	

初心者のための山歩き入門セミナー参加者募集

●日時 山の常識、装備、服装、山中の行動 (参加費 無料)
●日程 10/4(土) 19:00-21:00 (会場) いきいきほーる

申込み・問い合わせ先 ☎ 090-6424-9191
詳細⇒ <http://timber-line.net>

ホームページには、登山に関する多くの資料や詳細地図も掲載しています。
社団法人日本山岳ガイド協会公認登山ガイド 内田達(梅ノ木団地在住)

国の教育ローンは10月から 年収上限額を引き下げます



国民生活金融公庫は、10月から(株)日本政策金融公庫として生まれ変わります。

家庭の経済的負担の軽減と教育の機会均等を図るためにある国の教育ローン。ローンを利用できる世帯の年収上限額を引き下げて、これからも引き続き教育ローンの提供を行っていきます。

●問い合わせ 詳しくは教育ローンコールセンター ☎0570局008656番へ

夏に町民プールで 忘れ物をしていませんか

夏の町民プールの利用ありがとうございました。

今年も多くの子どもたちでにぎわいましたが、ゴーグルなどの忘れ物を預かっていきます。忘れ物は11月末に処分します。心あたりのある人は取りに来てください。

●問い合わせ 総合運動公園スポーツ振興係

頼りになります公正証書

公正証書は、国から任命された法律の専門家の公証人が作成する公文書で強い証拠力があります。公正証書の原本は公証役場で一定期間保存。偽造の心配もありません。

せん。遺言や大切な契約などを結ぶときに利用してください。

●問い合わせ 直方公証役場 ☎(0949)24局6226番

募集

水巻町緑づくり表彰の 対象者を募集

町民参加の町づくりを推進するため、潤いや安らぎのある緑づくりなどを自主的に取り組んでいる皆さんを表彰します。



●対象 快適な緑づくりに取り組む個人や団体、企業など ※他薦に限りません。

●対象活動 町内の私有地や公共用地の遊休地などを利用した潤いや憩いを感じさせる緑づくりなど

●申込期限 10月17日(金)

●表彰 水巻町緑づくり表彰審査委員会で選考して11月に表彰する予定です。

※表彰された人には、記念品を贈ります。

●申し込み・問い合わせ 役場都市計画係

もじ少年自然の家 オープンデー

海カヌーやアーチェリー、野外調理体験など自由参加の体験プログラムが満載です。

自然の中でおもいっきり体を動かしたい皆さん。ぜひ、参加してみませんか。

●とき 10月26日(日) 午前9時30分～午後4時

●ところ もじ少年自然の家(門司区大字喜多久)

●費用 無料

※一部のプログラムに傷害保険などの費用がかかります。

●問い合わせ 北九州市立もじ少年自然の家 ☎341局1128番

●プロを目指す人集まれ 直方コンピュータ・カレッジ

情報処理技術者、システムエンジニアなどのエキスパートを目指す生徒を募集します。

●科目・定員 システムクリエイター科 100人

●対象 高等学校卒業以上の人(平成21年3月卒業見込みの人を含みます)

●申し込み・問い合わせ 詳しくは直方コンピュータ・カレッジ ☎(0949)23局0200番へ

戸畑高等技術専門学校 訓練生募集

●科目・定員 3次元CAD/CAM科 20人

●対象 18歳から30歳以下の高等学校を卒業した人または同程度の学力がある人(平成21年3

月卒業見込みの人を含みます)

●訓練期間 平成21年4月から1年間

●試験日 11月13日(木)

●申込期限 11月10日(月)

●申し込み・問い合わせ 詳しくは県立戸畑高等技術専門学校 ☎82局4306番

福岡県民さわやかマラソン大会

国際クロスカントリーの舞台にもなる海の中道海浜公園。さわやかな秋の風を感じながら一緒に海浜公園を走りませんか。

●とき 11月16日(日) 午前10時(雨天決行)

●ところ 海の中道海浜公園(福岡市東区西戸崎)

●対象 小学生以上の人

●定員 2000人

●種目 全48種目

▽小学生から一般部門 10km、5km、2km、1km

▽親子ペア部門 2km、1km

●費用 一般3000円、高校生以下1000円、親子ペア3500円

※ダブルエントリーをする人は、一般は1000円、高校生以下は500円の追加費用が必要です。

●申込期限 10月17日(金)

●申し込み・問い合わせ 詳しくは福岡県民さわやかマラソン大会選手受付事務局 ☎(092)713局5534番へ

学校法人 福岡保健学院 **たくさんの笑顔に出会いたい**
福岡看護専門学校水巻校
 3年課程(全日制)・定員80人(男女)
 ■取得資格:看護師国家試験受験資格/保健師・助産師学校受験資格/4年制看護大学編入資格

10月19日、日曜日に福岡新水巻病院の「健康まつり」が開催されます。その日に学校で、学校説明会を行いますので、どうぞお立ち寄りください。学生たちの笑顔が待っています。

2008年学校説明会開催中!!
 10月19日(日) 11月16日(日) ①10:30~12:00 ②13:30~15:00
 ●学校説明 ●個別相談コーナー ●体験コーナー(赤ちゃん抱っこ・老年体験) ●教材展示

〒807-0051 遠賀郡水巻町屋敷1-14-51
 学校法人 福岡保健学院 福岡看護専門学校水巻校 <http://www.kango-mizumaki.jp/>
 TEL: 093-201-5233 FAX: 093-201-5234

2008 グローバルアリーナ
ブルガリアフェスティバル **入場無料**
 9月20日(土)~9月28日(日)

様々なダンスイベント他、ここでしか手に入らないブルガリア物産品、本場のシェフが作る期間限定のブルガリアレストランなど、イベントが盛りだくさんです。是非ご来場下さい!

9/20(土) 11:30~15:00 キッズダンステア
 9/21(日) 11:00~15:00 ワールドフェスティバル
 9/23(火) 11:30~18:00 グローバルコンサート・むなかたおどってん祭

9/22(月)・24日(水)・25日(木)・26日(金)
 12:00~イングリッシュガーデン 18:30~ショップ隣の森2F民族レストラン
カザンラック民族舞踊団ミニ公演開催

GLOBAL ARENA 〒811-4153 福岡県宗像市吉留46-1 TEL:0940-33-8400 <http://www.g-arena.com>

相談

法律人権相談所

- とき 10月3日(金) 午前10時～午後3時
- ところ 小倉南生涯学習センター1(小倉南区若園)
- 相談内容 差別や法律問題など
- 相談員 公証人、弁護士、法務局職員、人権擁護委員
- 問い合わせ 福岡法務局北九州支局 ☎561局3542番

一日合同行政相談所

- とき 10月27日(月) 午前10時～
- 法律や保険、年金、道路などの暮らしと行政についての相談に応じます。

秋の交通安全県民運動実施中 飲酒運転を撲滅しよう

身体に取り込まれたアルコールは判断力や注意力、運動能力を低下させます。飲酒することが分かっている車を運転すること。そのことに「うっかり」はありません。



飲酒運転が引き起こす重大な交通事故。自分だけでなく、今日をひたむきに生きる多くの人の人生をも巻き添えにして狂わせませす。飲酒運転の代償が大きいことを体験してからでは遅いのです。

交通事故の多くは、交通ルールを守る1人ひとりの心がけと行動で未然に防ぐことができます。尊い命を奪い、悲しみや苦しみを生む交通事故を防止しましょう。

【運動内容とポイント】

- 高齢者の交通事故を防止しよう
- 飲酒運転を撲滅しよう
 - ▷飲酒運転は絶対にしない、させない。
 - ▷飲酒を伴う会合には公共交通機関を利用する。
- 夕暮れ時と夜間の歩行中・自転車乗用中の交通事故を防止しよう
 - ▷早めに自転車のライトを点灯する。
 - ▷明るい目立つ服装や反射材を着用する。
- 全ての座席のシートベルトとチャイルドシートを正しく着用しよう
 - ▷体格にあったチャイルドシートの選定と後部座席への正しい取り付けを行う。
- 問い合わせ 折尾警察署 ☎691-0110

時30分～午後4時

北区船場町

- とき 10月24日(金) 午前10時～午後3時
- 対象 肢体不自由の補装具の交付や修理を希望する身体障害者手帳を持っている人
- 持ちこてるもの 身体障害者手帳、印鑑、今持っている補装具

身体障害者(児)巡回相談

- とき 10月24日(金) 午前10時～午後3時
- 受け付けは午前9時30分～午後2時30分です。
- ところ おかがき総合福祉保健センター(岡垣町大字高倉)
- 対象 肢体不自由の補装具の交付や修理を希望する身体障害者手帳を持っている人

(再交付・修理の場合)

※聴覚障害に関する巡回相談と身体障害者手帳用の診断書作成は行いません。

※当日、巡回相談を受ける人は、事前に役場障害者福祉係へ連絡してください。

- 問い合わせ 役場障害者福祉係

福岡県弁護士会 電話多重債務相談

- とき 毎週土曜日の午前10時～午後1時
- ※祝日の場合と1月の第1・第2土曜日は除きます。
- 相談電話番号 ☎(092) 721局6778番
- 問い合わせ 県庁生活安全課消費生活センター ☎(092) 6

32局1600番

若者サポートステーション

長期間就職できずに悩んでいる若者の職業的自立を支援します。



- とき 毎月第1・3・4・5土曜日の午前10時～午後5時
- ところ 若者ワークプラザ北九州(小倉北区浅野)
- 申し込み・問い合わせ 詳しくは福岡県若者サポートステーション事務局 ☎(092) 739局3405番へ

住民相談

- とき 毎週月・水曜日(祝日は除く)午前10時～午後4時(正午～午後1時は昼休み)
- ところ いきいきほーる(相談は電話でも受け付けます)
- 相談内容 暮らしや人権、法律、心配ごとなど
- 相談員 住民相談員
- 問い合わせ 社会福祉協議会 ☎202局3700番

弁護士の無料法律相談

- とき 10月20日(月) 午後1時～4時
- ところ いきいきほーる
- 定員 7人(予約先着順)
- 対象 町内在住者
- 予約開始日 10月14日(火) 午前8時30分～

- 相談員 弁護士
- 問い合わせ 社会福祉協議会 ☎202局3700番

「秋の行政相談週間」行政への苦情や相談は行政相談

- とき 10月6日(月)、20日(月) 午後1時～4時
- ところ いきいきほーる
- 相談員 行政相談委員
- 問い合わせ 社会福祉協議会 ☎202局3700番

法テラス無料法律相談会

- とき 10月3日(金) 午後1時～4時
- ところ いきいきほーる
- 対象 日本司法支援センターで定める資力基準を満たしていることが相談を受ける条件になっています。そのため、予約時に相談者の収入状況などを確認します。
- 定員 6人(予約先着順)
- ※定員に達している場合はご了承ください。
- 相談内容 民事(多重債務・交通事故など)、家事(離婚・相続など)、行政(行政手続きなど)
- 相談員 弁護士または司法書士
- 申込期限 10月2日(木)
- 申し込み 法テラス北九州民事法律扶助係 ☎(050) 3383局5506番
- 問い合わせ 社会福祉協議会 ☎202局3700番

福岡県防災メール・まもるくん

災害情報や不審者情報などを 電子メールで配信します。



台風や福岡県西方沖地震など、自然災害は人間の力では抑え込むことはできません。けれども、日頃から災害に備えて、被害を少しでも小さくすることは可能です。

大切な命を守りたい。県の防災メール「まもるくん」は、災害や不審者などの情報を皆さんの携帯電話やパソコンに電子メールで配信しています。皆さん利用してください。



●まもるくんの機能

- ▷地震・津波、台風、大雨などの気象情報や注意報・警報情報配信
- ▷避難所開設、避難勧告、避難指示などの情報配信
- ▷地震発生や津波到達時の安否情報通知
- ▷不審者情報などの地域の安全に関する情報配信

●登録方法 インターネット接続機能から <http://www.bousaimobile.pref.fukuoka.lg.jp/> にアクセスしてください。

携帯電話で簡単アクセス

携帯電話に内蔵されているカメラ機能のバーコードリーダーで、右のQRコードを読み取ると、簡単にアクセスすることができます。

QRコード



※「防災メール・まもるくん」のホームページ <http://www.bousai.pref.fukuoka.jp/mamorukun/> で詳しい内容を見ることができます。

●問い合わせ 県庁消防防災課防災企画係 ☎(092) 643-3112 または役場庶務係 ☎201-4321

CHILD CARE SUPPORT

子育てを応援します

どこでも広場で一緒に遊ぼう



●申し込み・問い合わせ 子育て支援センター ☎203-5772

■10月22日(水) 午前10時～正午

- ところ 伊左座公民館
 - 対象 0歳～就学前の子どもと保護者
 - 内容 楽しい工作、ゲーム、お話、親子でできる簡単な遊びの紹介など
- ※天気の良い場合は戶外遊びもします。
※当日に弁当を持ってこれる人は、弁当を持ってきてください。一緒に昼食を食べましょう。
- 持ってくるもの 帽子、お茶

支援センターの土曜開所日

10月の第3土曜日に、支援センターを開所します。平日に来れない皆さん。一緒にセンターで遊びましょう。

●とき 10月18日(土) 午前9時～正午

■10月9日(木) 午前10時15分～11時

芝生が広がるみどりんぱあーく。みんなでおいっきり遊んでみませんか。きっと楽しい一日になりますよ。



- ところ みどりんぱあーく
 - ※雨天の場合は、子育て支援センターです。
 - 対象 0歳～就学前の子どもと保護者
 - 内容 戶外での鬼ごっこやゲーム
- ※午前11時10分に支援センターへ移動して、保健師のミニ講座を開催します。質問や相談にも応じます。
- ※当日に弁当を持ってこれる人は、弁当を持ってきてください。一緒に昼食を食べましょう。また正午から支援センターカフェもオープンします。
- 持ってくるもの 帽子、お茶

●問い合わせ いきいきほーる健康推進係・介護予防係 ☎ 202-3212

子どもの健診

■4か月児健康診査

15日(水) 午後0時40分～

▶小児科医診察、離乳食相談など

●対象 平成20年5月17日～6月20日生まれの乳児

●持ってくるもの 母子健康手帳、アンケート、バスタオル、手で握れるおもちゃ

■7か月児健康診査

21日(火) 午後0時40分～

▶小児科医診察、歯科指導、相談など

●対象 平成20年2月17日～3月21日生まれの乳児

●持ってくるもの 母子健康手帳、アンケート、バスタオル、ハンドタオル、手で握れるおもちゃ

■1歳6か月児健康診査

17日(金) 午後0時40分～

▶歯科・小児科医診察、相談など

●対象 平成19年3月6日～3月31日生まれの幼児

●持ってくるもの 母子健康手帳、アンケート、バスタオル、歯ブラシ(ふだん使っているもの)、お茶

■2歳児歯科健康診査(フッ素塗布)

16日(木) 午後0時50分～1時

▶歯科診察、相談など

●対象 平成18年10月・11月生まれの幼児

●持ってくるもの 母子健康手帳
※2、3回目の受付は午後1時です。3歳の誕生日まで3回分無料でフッ素塗布を行います。歯ブラシを持ってきてください。

ポリオ

■2日(木) 受付/午後1時15分～2時 投与/午後1時30分～

●対象 生後3か月～7歳5か月の乳幼児

※検温は会場で行います。

※必ず母子健康手帳を持ってきてください。忘れた場合、受けられないこともあります。

※当日は健康状態の分かる人が同伴してください。



【次のような人は対象になりません】

- ①発熱している人
 - ②下痢をしている人
 - ③「けいれん」の症状を起こした人や病院で定期的に受診している人は、主治医の許可が必要です。(主治医の許可があっても、当日の予診内容で接種できないこともあります)
 - ④麻しん、風しん、おたふく風邪、水痘などの予防接種をして4週間経過していない人(ポリオ投与から6週間、BCG接種からは4週間)
 - ⑤麻しんにかかった場合は、治ってから4週間程度、そのほかの病気にかかった場合は治ってから2～4週間程度経過していない人
- ※判断が難しい場合は、事前にかかりつけ医師にご相談ください。



駐車場が狭いため大変ご迷惑をおかけしておりますが、路上駐車は違反となりますので来所の際は係員の誘導に従ってください。

運動普及推進員 「すまいる*すまいる」 養成講習会

「すまいる*すまいる」は、地域の人たちに運動を広める活動をしています。

運動は楽しくできるリズム体操を中心にしていて、グループの皆さん自身も楽しく活動しています。



皆さんも今回の運動普及推進員養成講習会に参加して、「すまいる*すまいる」の一員になりませんか。

●とき 10月～12月までの全11回(10/15.22.29、11/6.13.17.27、12/4.10.16.25)の午前中(午後の日もあります)

●ところ いきいきほーる

●対象 30歳～80歳程度の人

●定員 先着15人

●内容 運動講義・実技、栄養講義、調理実習など

●費用 受講料無料(保険代、調理実習代は別途必要)

●申込期限 10月3日(金)

わんぱくランチ

■栄養・調理実習

23日(木) 午前10時～正午

●対象 妊婦や育児中の人とその家族

予約制
託児あり

●内容

- ▷離乳食についてのお話
- ▷離乳食づくり

●持ってくるもの 母子手帳、エプロン

いのちへの優しきとおもいやり

～10月は臓器移植普及推進月間です～

10月5日(日)にアクロス福岡と周辺の街頭で、福岡県臓器移植普及推進月間キャンペーンが開催され、臓器移植の歩みと現状についての紹介やドナーとレシピエントとのフラダンスが行われます。

臓器移植は、臓器の機能が低下したり全く動かなくなったりする病気の唯一の根治治療です。

たくさんの方の移植を待ち望んでいる患者さんのために、この機会に臓器移植について、命について考えてみませんか。

「万一の時」は考えたく無いかも知れません。

でも、その時にはすでに、自分では意思を伝えられなくなっています。

臓器提供の意思がある人も無い人も「臓器提供意思表示カード」を持ちましょう。

●**問い合わせ** 詳しくは社団法人日本臓器移植ネットワーク ☎(0120) 78-1069 または財団法人福岡県メディカルセンター(092) 432-5577へ



膠原病講演会

遠賀保健福祉環境事務所では、^{こうげんびょう}膠原病の専門の医師を招いて治療と病気との付き合い方について講演会を実施します。

- と き** 10月10日(金)午後2時～4時30分(午後1時30分から受付)
- と ころ** 遠賀保健福祉環境事務所(吉田西)
- 対 象** 膠原病で治療中の人やその家族
- 費 用** 無料
- 講 師** 草葉公宏さん(全国膠原病友の会福岡県支部顧問、船員保険福岡健康管理センター顧問)
- 申込期限** 10月3日(金)

膠原病とは

ベーチェット病、全身性エリテマトーデス(SLE)、サルコイドーシス、強皮症・皮膚筋炎および多発性筋炎、結合性動脈周囲炎、大動脈炎症候群、悪性関節リウマチ、混合性結合組織病などをまとめた総称です。

- 申し込み・問い合わせ** 遠賀保健福祉環境事務所健康対策課 ☎201-4164

個 別 基 本 健 診

指定医療機関で「特定健診」・「生活機能評価(65歳以上)」が受けられます。1年に一度は健診を受けて自分の健康状態をチェックしましょう。

- 対 象** 平成21年3月31日までに40～74歳になる水巻町国民健康保険加入者
- ※平成20年4月以降に「特定健診」・「生活機能評価(65歳以上)」を受けた人は受診できません。
- 受診方法** 国民健康保険証と特定健診受診券を持って、受診してください。
- ※特定健診受診券の再発行は、役場国保年金係(☎201-4321)にお問い合わせください。

- 費 用** 500円
- 町内指定医療機関**
 - ・猪熊クリニック ☎202-3359
 - ・入江整形外科医院 ☎201-3320

- ・うちわ内科クリニック ☎201-0745
- ・浦野整形外科 ☎201-1877
- ・菊地クリニック ☎202-3077
- ・くすもと医院 ☎201-2873
- ・楠本内科医院 ☎201-5121
- ・つだ小児科医院 ☎202-3270
- ・とよさわクリニック ☎201-7171
- ・福岡新水巻病院 ☎203-2252
- ・水巻共立病院 ☎201-1394
- ・水巻クリニック ☎201-8500
- ・森田医院 ☎201-0616

- ※後期高齢者医療証を持っている人は、福岡県後期高齢者医療広域連合 ☎(092) 651-3111 にお問い合わせください。
- 問い合わせ** いきいきほーる健康課

●平成 20 年度第 2 回町営住宅 (空家) 入居者募集戸数

町営住宅	種別	構造	間取り	家賃	戸数
高松	改良	中耐5階建	6-6-4.5-K (5階)	18,000円	1
			6-6-6-DK (5階)	23,000円	1
鯉口	改良	中耐5階建	6-6-6-K (4,5階)	21,000円	2
二	公営	中耐3階建	6-6-6-DK (3階)	15,800円 ～34,600円	1
		中耐4階建	6-6-6-DK (4階)	16,000円 ～35,100円	1
吉田	改良	中耐5階建	6-6-DK (5階)	12,000円	2
特別募集 (特別募集とは過去に住宅内で孤独死などが発生したため募集を停止していた住宅です)					
高松	改良	中耐5階建	6-6-4.5-K (4階)	18,000円	1
			6-6-6-DK (5階)	23,000円	1
鯉口	改良	中耐5階建	6-6-6-K (2階)	21,000円	1
				合計	11

▷応募者が多い場合は、抽選で当選者を決めます。
 ▷二町営住宅は、表中の家賃の範囲内で入居者の収入に応じて家賃設定します。
 ▷二町営住宅は単身での入居はできません。
 ▷特別住宅の家賃、敷金は同タイプの住宅と同じです。

●収入基準の年収早見表/年間総収入額 (税込)

※給与所得者が1人で、そのほかに収入のある人がなく、また、同居および扶養親族の控除以外には各種の控除がない場合。

世帯階層	収入月額	申込者以外の同居・扶養親族の人数				
		0人	1人	2人	3人	4人
一般	200,000円以下	3,675,999円以下	4,151,999円以下	4,627,999円以下	5,103,999円以下	5,575,999円以下
裁量	268,000円以下	4,695,999円以下	5,171,999円以下	5,647,999円以下	6,123,999円以下	6,595,999円以下

▽身体障害者 (身体障害者手帳1～4級)

① 次のいずれかに該当する人がいる世帯

高年齢者・障害者世帯などは裁量階層世帯と呼ばれ、収入基準が緩やかになります。具体的には次のような世帯のことです。

裁量階層世帯は収入基準が緩和されます

⑦ 税などの滞納がない

④ 住宅に困っている
 ⑤ 家賃などの支払いについて、確実な連帯保証人が一人いる
 ⑥ 入居する世帯の全員が、町営住宅内で円満な社会生活ができる

③ 申込者と同居親族の収入の合計が入居収入基準以下である (上の収入基準の年収早見表を参照ください)

② 同居している親族があるか、同居しようとする親族がある (結婚予定者を含みます) ※年齢などにより単身入居ができる場合があります。

① 水巻町内に住所または勤務先がある

● 申込期限 10月10日 (金)
 ● 公開抽選日 11月7日 (金)
 ● 入居可能日 11月14日 (金)
 ● 申込資格

申し込みは9月26日から
お早めにごどうぞ

問い合わせ
 役場住宅係
 ☎201局4321番へ

※申し込みは1世帯1戸です。
 ※郵送では、申し込みできません。

入居申込用紙は役場2階の住宅係に用意しています。
 申し込みに必要な書類などがありますので、早めに窓口までお越しください。

申し込みは住宅係へ早めにお越しください

② 60歳以上および18歳未満の人からなる世帯 (例外がありますので詳しくはお問い合わせください)

▽小学校就学前の子ともがいる世帯
 △ハンセン病療養所などの入所者
 △海外からの引揚者 (厚生労働大臣の証明した人) で引き揚げた日から5年を経過していない人

▽原子爆弾被爆者の医療に関する法律により医療給付に関する認定を受けている人

▽戦傷病者手帳の交付を受けている人 (恩給法別表の特別項症 (六項および第一款症))

▽知的障害者 (療育手帳重度または中程度)

▽精神障害者 (精神障害者保健福祉手帳1、2級程度)



ゆとり、ぬくもり
快適な暮らし

町営住宅の入居者を募集します



申し込みの受け付けは
10月10日 (金) まで

日・曜	行事名	時間	場所	問い合わせ	日曜	従量制	日曜	人頭制
1水	住民相談 <small>※祝日を除く毎週月・水曜日に開催しています。</small>	10:00～16:00	いきいきほーる	社会福祉協議会	1水	猪熊6～8丁目 頃末北1・2丁目 立屋敷1～3丁目	1水	猪熊6～8丁目
4土	お話会(たんぼぼ)	14:00～	図書館	図書館	2木	猪熊4～6丁目 猪熊8丁目 月2回まわり(太洋社)	2木	猪熊4～6丁目 猪熊8丁目 頃末南1・3丁目(7～31番) 頃末北1丁目
6月	行政相談	13:00～16:00	いきいきほーる	社会福祉協議会	3金	猪熊4～9丁目 月2回まわり(太洋社)	3金	猪熊4～9丁目
9木	親子で遊ぼうどこでも広場	10:15～	みどりんばあーく	子育て支援センター	6月	頃末北2丁目(4・5番) 頃末北3丁目(1・3・5・11・12・16番) 月2回まわり(環整) 頃末南1丁目(1～29・32～35番)	4土	吉田東2丁目(1～21番) 吉田東5丁目(1～4番) 吉田西1・2丁目 吉田西3丁目(1～3番)
11土	お話会(ともしびの会)	11:00～	図書館	図書館	7火	頃末北2丁目(4・5番) 頃末北3丁目(1・4・7番) 頃末南1丁目(30・31番) 頃末南3丁目 吉田西1・2丁目(1～5番)	6月	頃末北2丁目(4・5番) 頃末北3丁目(1・3・5・11・12・16番) 月2回まわり(環整) 吉田東3・4丁目(1～8番) 吉田東5丁目(5～12番)
"	お話会(図書館スタッフ)	14:00～	図書館	図書館	8水	頃末北2丁目(1・4・5番) 頃末北3丁目(4・6～8番)	7火	頃末北2丁目(4・5番) 頃末北3丁目(1・4・7番) 頃末北2丁目(2・3・6～16番) 立屋敷1～3丁目
"	大人のための朗読会	14:00～	図書館	図書館	9木	古賀 頃末北 猪熊 月2回まわり(太洋社)	8水	頃末北2丁目(1・4・5番) 頃末北3丁目(4・6～8番) 吉田西3丁目(4～22番)・4丁目 下二東1・2丁目 二東1丁目
18土	お話会(ぶぶら)	14:00～	図書館	図書館	10金	古賀1・3丁目(9～16番) 吉田東2丁目(1～14番) 吉田西2丁目(6～20番) 吉田西3丁目(1～6番) 古賀3丁目 頃末北1・3・4丁目 頃末南2丁目 中央	9木	古賀 頃末北 猪熊 吉田東1・2丁目(22番) 月2回まわり(太洋社)
"	映写会(子ども向け)	15:00～	図書館	図書館	14火	杵1・2丁目 頃末南2丁目 美吉野 吉田東1・4丁目(1～7番)	10金	古賀1・3丁目(9～16番) 頃末南3丁目(1～6番) 下二西1～3丁目 下二東3丁目 古賀3丁目 頃末北1・3・4丁目 頃末南2丁目 中央
19日	映写会(大人向け)	15:00～	図書館	図書館	16木	吉田東2丁目(15～22番)・4丁目(8～12番)・5丁目 吉田西3丁目(7～22番) 吉田南2・4丁目(2番)・5丁目 下二西2・3丁目	14火	杵1・2丁目 頃末南2丁目 美吉野 吉田南1丁目 二西1丁目 二東2・3丁目
20月	行政相談	13:00～16:00	いきいきほーる	社会福祉協議会	20月	吉田西4・5丁目(1～5番) 吉田団地 月2回まわり(太洋社)	15水	伊左座1丁目(1～22番)・2丁目 吉田南2・5丁目
22水	親子で遊ぼうどこでも広場	10:00～	伊左座公民館	子育て支援センター	21火	樋口(6・7番) 樋口東 月2回まわり(太洋社)	17金	吉田団地1番(1～15棟) 吉田団地2番(16～28棟) 吉田団地7番(60～63棟) 吉田団地8番(37～57棟)
25土	コスモスマツリ	11:00～	みどりんばあーく	産業振興係	22水	猪熊5丁目 樋口(8～10番) 二東1丁目(1～8番) 二東2丁目(1～6番) 二西3・4丁目(4～13番) 下二東1～3丁目 吉田南1丁目	21火	樋口(6・7番) 樋口東 猪熊町住 猪熊5丁目(8番) 月2回まわり(環整)
"	お話会(ピノキオ文庫)	11:00～	図書館	図書館	23木	猪熊1～4丁目 古賀2丁目 月2回まわり(太洋社)	22水	吉田団地2番(29～31棟) 吉田団地3番(32～36棟) 吉田団地4番(66～71・87～93・102～105・108棟) 吉田団地5番(83～86・94～101・109棟) 吉田団地6番(72～82棟) 吉田団地7番(64・66・110～113棟)
"	おりがみ教室	13:30～	図書館	図書館	27月	樋口(5番) 猪熊 古賀 二東1丁目(9～17番) 二東2丁目(7～15番) 二東3丁目(2・3番) 二西4丁目(1～3番) 吉田東3丁目 吉田西5丁目(6～9番) 吉田南3・4丁目(4・6番)	23木	猪熊5丁目 樋口(8～10番)
26日	コスモスマツリ	10:00～	みどりんばあーく	産業振興係	28火	下二西1丁目 二東3丁目(1・4～23番) 二西1・2丁目(1番)	24金	猪熊1～4丁目 古賀2丁目 月2回まわり(太洋社)

地区料理講習会

地区の公民館で米粉を使った料理講習会を行います。皆さんの参加をお待ちしています。

- とき・ところ 次の各日の午前9時～午後1時
▷ 10月22日(水) いきいきほーる(二地区対象)
▷ 10月23日(木) 古賀公民館
▷ 10月28日(火) いきいきほーる(頃末地区対象)
▷ 11月4日(火) 樋口公民館
- 対象 町内に住んでいる18歳以上の人
- 内容 米粉を使った料理、健康講話・食品表示の見方など
- 持ってくるもの エプロン、三角巾、筆記用具
- 費用 400円(材料費)
- 定員 15人
- 申込期限 開催日の1週間前
- 申し込み・問い合わせ いきいきほーる健康課 ☎ 202-3212



町の人口 (面積 11.03 km ²)		8月の人の動き	
19年8月	20年8月	8月の人の動き	
31,272人	人口 30,834人	出生▶	21人
14,693人	男性 14,484人	死亡▶	19人
16,579人	女性 16,350人	転入▶	100人
12,735世帯	世帯数 12,706世帯	転出▶	144人
		その他▶	0人

救急	火災	種類	管内
105	0	水害	管内火災・救急件数(8月)
54	0	芦屋	
55	0	遠賀	
104	1	岡垣	
318	1	合計	

●今月の新刊

一般書

中国56民族手帖

松岡格 文/ワタナベマキコ イラスト

中国には56もの民族が暮らしています。彼らの生活をかわいい民族衣装のイラスト付きで、一つひとつ詳しく紹介します。

地域に図書館はありますか？

身近に図書館がほしい福岡市民の会 著
 なたれを打って進行する図書費削減と民営化論、司書職の軽視…。未来にわたる知と情報の収蔵庫、公共サービスの最前線の図書館再生を願う市民グループの提言。

すてきなひとりぼっち 谷川俊太郎 詩

1960～2007年の詩作の中から選りすぐった作品をまとめた詩集。何気なく、穏やか。でも、時折どきりと心に刺さる著者独特の言葉の流れが感じられる一冊。

安心！山のぼりバイブル 樋口英子 監修

山のぼりの計画から服装や装備、歩き方や地図の見方などなど、初めてでもうまくいく快適山のぼりの基本&コツが、オールカラーで満載です。

古代エジプト 双葉社スーパームック

エジプト文明の遺跡の数々をコンピュータ・グラフィックで再現。人々の身近な建造物として存在していた遺跡たちの姿をうかがい知ることのできる一冊です。

児童書

知って楽しい花火のえほん

冨木一馬 作/山田いづこ 絵

夏の夜空を彩るきれいな花火。いろんな色や形がありますね。どうやって作るのか知っていますか？花火のギモンにお答えします。

ヤクーバとライオン<1>勇気

ティエリー・デデュー 作/柳田邦男 訳
 村の少年ヤクーバは一人前の若者になるためにライオンを倒しに行く。勇気と殺さないをテーマにした絵本。

きょうりゅうせかい地図絵本

レッカ社 編著

恐竜が誕生したころ、地球の大陸は一つでした。そのころ、恐竜はどんなふうに住んでいたのかな？時代別、今の大陸別に恐竜のことが詳しく分かる本。

しーっしーっかに

いちかわけいこ 作/つるたようこ 画

突然の雨、洗濯ものを取っているときにカミナリが…。ママの代わりにする女の子のお話。

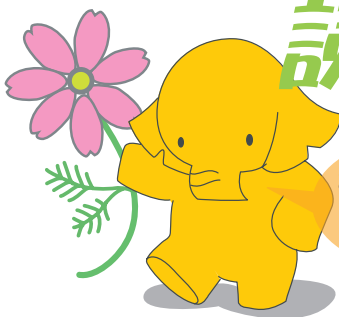
いぬうえくんがわすれたこと

きたやまようこ 作

いぬうえくんとくまざわくん。性格の違う二人は、覚えていることも違うみたい。明日の予定を話していると…！

晴れときどき

読書



お問い合わせは
 水巻町図書館
 ☎ 201-5000

10月の休館日

(■が付いている日が休館日)

日	月	火	水	木	金	土
			1	2	3	4
5	6	7	8	9	10	11
12	13	14	15	16	17	18
19	20	21	22	23	24	25
26	27	28	29	30	31	

- お話会 10月 4 日 日 午後2時～ (たんぼぼ)
 10月 11 日 日 午前11時～ (ともしびの会)
 10月 11 日 日 午後2時～ (図書館スタッフ)
 10月 18 日 日 午後2時～ (ぷぶら)
 10月 25 日 日 午前11時～ (ピノキオ文庫)
- 映写会 子ども向け 10月 18 日 日 午後3時～
 大人向け 10月 19 日 日 午後3時～
- おりがみ教室 (折り紙ボランティア水巻) 10月 25 日 日 午後1時30分～
- 大人向け朗読会 (朗読の会言の葉) 10月 11 日 日 午後2時～

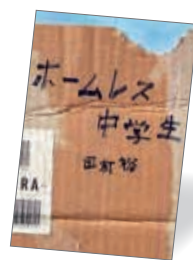
予約ベスト3 (8月31日現在)



第3位 楽園上・下
 宮部みゆき



第2位 誰か
 宮部みゆき



第1位 ホームレス中学生
 村上春樹

注目の一冊

読本事典 江戸の伝奇小説

国文学研究資料館・八戸市立図書館編



江戸時代後期、現在のレンタルビデオのような形で本が貸し出されていたことを知っていますか。それを「読本」(よみほん)と言います。本書はその読本の歴史と展開を追った事典です。読本は長編娯楽小説がほとんど。主な作者に、上田秋成、曲亭馬琴、山東京伝などがいます。口絵や挿絵も載っていますが、文章中心の読み物であることから読本になったようです。

多くの人に貸し出されていたために、きれいな本が残りにくかった読本。本書では、八戸南部家で大量に見つかった美本が余すところなく収録されています。現在ではほとんど残っていない、刊行のときに本をくるんでいたのし袋状の袋(書袋)や看板用のポスターなどが口絵カラーで紹介されています。

本書は「読本の形成」「読本の展開1・2」の三部で構成。図版も多数収録しています。江戸後期の小説の想像力を十分にたのびることができる一冊です。