

お知らせ版

7

NO.256

N響メンバーによる弦楽四重奏

—NHK交響楽団—

弦とあなたの心とが共鳴する魅惑のひとときを…

プログラム

W.A. モーツァルト:

「アイネ・クライネ・ナハトムジーク」より”第1楽章”

クライスラー:

「美しきロスマリン」「愛の悲しみ」「愛の喜び」

宮崎駿アニメ音楽特集:

「もののけ姫」「となりのトトロ」…ほか

永峰 高志

(N響 2ndヴァイオリン  
首席奏者)

白井 篤

(N響 2ndヴァイオリン  
フォアシュピラー)

佐々木 亮

(N響 首席ヴァイオリン奏者)

山内 俊輔

(N響 チェロ奏者)

9月20日[土]

開演15:00〔開場14:30〕  
水巻町中央公民館大ホール

●チケット販売 7月25日(金)から中央公民館、南部公民館の窓口で販売します

※販売は平日の午前8時30分～午後5時15分です。

●費用 一般:1,500円 小学生～高校生:1,000円 (未就学児の入場はご遠慮ください)

●問い合わせ 水巻町中央公民館 ☎201-0401

広報

TOWN MIZUMAKI ISSUE

みずまき

<http://www.town.mizumaki.fukuoka.jp/>

# みずまき 生活情報

## INFORMATION

水巻町役場 ☎ 201-4321  
FAX 201-4423

中央公民館 ☎ 201-0401  
FAX 201-0411

南部公民館 ☎ 202-2472  
FAX 202-2473

総合運動公園  
・スポーツ振興係 ☎ 201-4000  
・テニスコート ☎ 201-5757

いきいきほーる  
・健康課 ☎ 202-3212  
FAX 202-3621

子育て支援センター ☎ 203-5772  
FAX 203-5806

児童少年相談センター ☎ 203-1555  
FAX 203-1553

図書館 ☎ 201-5000  
FAX 201-0995

歴史資料館 ☎ 201-0999  
えぶり山荘 ☎ 202-6230

障害者福祉センター ☎ 201-0794

高齢者福祉センター ☎ 201-3344

### 町税の 休日納税相談

平日に仕事などで来庁できない人は、この機会をご利用ください。



当日は町税の納付もできます。

●とき 8月2日(土)、3日(日) 午前9時～午後3時  
※毎週木曜日は延長窓口を行っていて、午後7時まで納税相談ができます。延長窓口もご利用ください。

●問い合わせ 役場納税係

### お知らせ

ア、イタタタ!  
お盆休みはこの歯医者

▽8月13日(水) 守谷歯科医院  
(岡垣町大字野間) ☎ 282局  
5051番

▽8月14日(木) くまがい歯科  
医院(岡垣町桜台) ☎ 283局  
2112番

▽8月15日(金) 日高歯科医院  
(中間市大字垣生) ☎ 245局  
3915番

### 税の納期限

▷固定資産税 第2期  
▷国民健康保険税 第2期  
7月31日(木)

納付はお早めに  
願います。

●問い合わせ 役場納税係

### 巡回交通事故相談

- とき 8月13日(水)  
午前10時～午後4時  
(受け付けは午後3時まで)
- ところ ハピネスなかま  
(中間市通谷)
- 問い合わせ  
福岡県交通事故相談所  
☎ (092) 643-3168

### 北九州市営バス お盆のダイヤ

北九州市営バスは、お盆期間を  
休日ダイヤで運行します。お間違  
えのないようお願いします。

●とき 8月13日(水)～15日  
(金)  
※北九州空港行きのバスは通常通  
りの運行です。

●問い合わせ 北九州市交通局業  
務課 ☎ 77-1局8411番

お盆休みも開設します  
休日急病センター

●開設日 8月14日(木)、15日(金)  
●診療時間 午前9時～午後5時  
●問い合わせ 遠賀・中間休日急  
病センター ☎ 201局999番

限度額適用・標準負担額減  
額認定証の更新手続き

後期高齢者医療の限度額適用・  
標準負担額減額認定証の有効期限  
は7月31日(木)です。

更新の手続きを8月1日(金)  
以降に、役場国保年金係で行つて  
ください。

●問い合わせ 役場国保年金係  
亡くなった人の固定資産  
手続きは済んでいますか

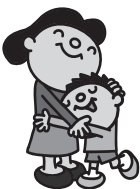
固定資産の所有者が死亡したと  
きは、相続登記が完了するまでの  
間、納税通知書などを受け取る相

続人の代表者を指定する必要があ  
ります。相続人代表者届を役場課  
税係に提出してください。

この届は、納税義務者を定める  
もので、相続登記と相続税には関  
係ありません。相続登記は、法務  
局で早急に手続きしてください。

●問い合わせ 役場課税係  
児童手当・特別児童扶養手  
当の届出を忘れずに

8月は、児童  
扶養手当の「現  
況届」、特別児  
童扶養手当の  
「所得状況届」を提出する月です。  
受給者には8月上旬に通知書を  
郵送します。届出をしないと受給  
資格がある人でも8月分からの手  
当が受けられません。必ず届出を  
行ってください。



●とき

▽児童扶養手当 8月8日(金)  
～14日(木) 午前9時～午後5時  
▽特別児童扶養手当 8月11日(月)

※15日(金) 午前9時～午後5時  
14日(木) は午後7時まで受け  
付けます。

●ところ 役場103会議室  
●持ってくるもの 通知書(はが  
き)、手当証書、印鑑、必要書類  
●問い合わせ 役場民生児童係  
固定資産の調査に  
ご協力ください

役場課税係は、家屋の新築・増  
築の評価や評価もれ、滅失もれな  
ど家屋の調査を行っています。職  
員がお伺いしたときはご協力をお  
願います。

また、次のようなときは届出が  
必要になりますので連絡してくだ  
さい。

▽建物の全部または一部を壊した  
とき  
▽土地や建物の所有者が住所を変  
更したとき  
▽納税管理人を設定、変更、廃止  
するとき

●問い合わせ 役場課税係

## 入国警備官採用試験

- 一次試験日 9月28日(日)
- 試験地 福岡市など
- 対象 昭和60年4月2日～平成3年4月1日生まれの人
- 採用予定数 約120人
- 申込期限 8月5日(火)
- 申し込み・問い合わせ 福岡入国管理局人事係 ☎(092) 623局2400番

皆さんご協力を  
献血車がやってきます

## ●ところ・とき

- ▽中央公民館 8月22日(金) 午前10時～午後4時(午前11時30分～午後0時30分は昼休み)
- ▽ダイエー水巻店 8月29日(金)

# 町のために考え、行動する人を探しています。 水巻町職員募集

●採用職種・採用予定数 一般事務(6人程度)、土木技術(1人)、保健師(1人)、管理栄養士(1人)

【対象】 次の条件を全て満たす人。ただし、地方公務員法第16条の欠格条項に該当する人は受験できません。

●一般事務 昭和55年4月2日～平成3年4月1日生まれの人

## ●土木技術

▷昭和55年4月2日以降に生まれた人

▷高等学校や大学などで土木専門課程を履修し卒業した人、または平成21年3月までに卒業見込みの人

## ●保健師

▷昭和53年4月2日以降に生まれた人

▷保健師免許を取得している人または平成21年3月までに取得見込みの人

## ●管理栄養士

▷昭和53年4月2日以降に生まれた人

▷管理栄養士免許を取得している人または平成21年3月までに取得見込みの人

●1次試験日 9月21日(日)

●試験地 九州共立大学(八幡西区)

●申込期限 8月18日(月)

※郵送の場合は、8月15日(金)の消印まで受け付けます。

●受験手続き 申込書は役場人事秘書係に用意しています。郵送で申込書を請求する場合は、「採用試験申込書請求」と朱書きした封筒に、140円切手をはったA4サイズの返信用封筒を同封し、郵送してください。

※水巻町のホームページから、募集要項・申込書の様式をダウンロードして利用できます。

●申し込み・問い合わせ 役場人事秘書係 〒807-8501 水巻町頃末北一丁目1番1号 ☎201-4321・ホームページ <http://www.town.mizumaki.fukuoka.jp/>



午前10時～午後4時(正午～午後1時は昼休み)

●問い合わせ 社会福祉協議会 ☎202局3700番

住民基本台帳カードを使った業務が一時停止します

住民基本台帳ネ

ットワークシステム全国センターがシステムの作業を行うため、次の手続が終了できなくなり手続が予定している人は、別の開庁日に行ってください。

●とき 8月18日(月)

※19日(火)から手続業務を再開します。



## ●停止業務

住民基本台帳カードの発行と交付、電子証明書の発行と更新、住民票の写しの広域交付、住民基本台帳カードを使った付記転入と付記転出

●問い合わせ 役場住民係

## 福祉の職場合同就職面談会

求人がある福祉施設などの採用担当者が就職希望者と直接面談を行います。



面談を希望する人は、履歴書を複数枚用意して来てください。

●とき 8月1日(金) 午前10時30分～午後4時

●ところ クローバープラザ(春)

日市原町)

●対象 社会福祉施設などへ就職を希望する人と平成21年3月卒業予定の学生

※高校生の面談はできませんが見学はできます。

●費用 無料

●持ってくるもの 履歴書

●問い合わせ 福岡県社会福祉協議会人材・情報課 ☎(092) 584局3310番

だれかを守る力になる  
警察官採用試験

●1次試験日 9月21日(日)

## 【試験種類】

### ●警察官A

▽対象 昭和53年4月2日以降に生まれた男性で大学(短期大

学を除く)の卒業者または大学を平成21年3月までに卒業見込みの人

### ●警察官B

▽対象 昭和53年4月2日～平成3年4月1日に生まれた人

※警察官Bは、大学(短期大学を除く)の卒業者または平成21年3月までに卒業見込みの人は受験できません。

### ●採用予定数

▽警察官A 130人(男性)

▽警察官B 145人(男性)

▽警察官B 14人(女性)

●申込期間 8月4日(月)～25日(月)

※受験案内は警察署、交番にあります。

●問い合わせ 折尾警察署総務課 ☎691局0110番

## 自衛官募集説明会

### ●ところ・とき

▽遠賀町中央公民館 8月5日

(火) 午後6時～8時

▽水巻町中央公民館 8月6日

(水) 午後6時～8時

●内容 自衛隊や募集種目別の説明

### ●募集種目・対象

▽一般候補生、2等陸・海・空士 18歳～27歳未満の人

▽航空学生 高校卒業見込みの人

▽21歳未満の人

●問い合わせ 自衛隊芦屋地域事務所 ☎223局0981番



## 非常勤隊員募集 航空自衛隊芦屋基地

- 試験日 8月28日(木) 予定
- 職種・定員 文書管理等補助員 4人

※非常勤隊員として、自衛隊員に準じた義務・制約など自衛隊法の適用を受けず。

- 勤務期間 10月6日(月)～平成21年3月31日(火)
- 賃金 4600円程度(日額)
- 対象 18歳以上の人(平成20年10月6日現在)で日商PCC検定Basic以上の資格を持つ人または同等の能力がある人
- 申込期限 8月8日(金)
- 申し込み・問い合わせ 航空自衛隊芦屋基地第3術科学校総務課 ☎223局0981番

## 募集

### 自分たちで考えて学ぼう こどもエコクラブ

こどもエコクラブは、まちに住む生き物を調べたり、リサイクル活動をするなど、クラブの活動内容を自分たちで決めて活動し、環境のことを学んでいくものです。

友達と一緒に自分たちのエコクラブを作ってみませんか。

- 対象 地域で環境保全活動や環境学習を行う2人以上の子ども(高校生まで)とサポートする大人1人

- 費用 無料
- 申し込み・問い合わせ 詳しくは役場環境保全係へ
- 作ってみませんか  
薬物乱用啓発ポスター

薬物乱用が深刻な社会問題となっています。薬物乱用を許さない環境づくりのために啓発ポスターを募集します。

- テーマ  
▽薬物乱用の未然防止を訴えるもの  
▽社会から薬物乱用の撲滅を訴えるもの  
▽薬物乱用の恐ろしさと乱用による弊害を訴えるもの
- 作品規格 約38cm×54cmの画用紙またはケント紙
- 対象 県内に住んでいる人、県内の企業や学校などに通勤・通学している人
- 申込期間 8月11日(月)～9月5日(金)
- 申し込み・問い合わせ 遠賀保健福祉環境事務所 ☎201局4161番

## 講座・講演

### 防火管理者講習会

- 内容・とき  
▽甲種防火管理者新規講習 9月4日(木)・5日(金)
- ▽乙種防火管理者講習 9月4日(木)

- ところ 遠賀郡消防本部(遠賀町広渡)

- 対象 防火管理を必要とする事業所の関係者、または業務上防火管理の知識が必要な人
- 定員 50人(定員になり次第締め切ります)
- 費用  
▽甲種防火管理 3900円  
▽乙種防火管理 2200円
- ※6か月以内に撮影した、正面上半身が写った縦3cm×横2.5cmの写真2枚が必要です。
- 申込期間 8月1日(金)～29日(金)
- 申し込み・問い合わせ 遠賀郡消防本部予防課 ☎293局8125番

### 危険物取扱者保安講習

- とき 8月28日(木)～10月31日(金)の間に、北九州市ほか5会場で順次実施
- 対象 危険物取扱者免状の交付を受けて、危険物の取扱業に従事している人の一部
- 申し込み 8月上旬から受け付けます
- 問い合わせ 対象者など詳しくは遠賀郡消防本部予防課 ☎293局8125番へ

## 相談

### 生涯現役であるために 高齢者のための労働派遣

高齢者活用センターに登録した

人は、企業から派遣依頼があった場合に、雇用契約を結び派遣先の企業で知識や経験を活かして働くことができます。ぜひ、相談してください。

- 対象 60歳以上の人
- とき 平日の午前9時～午後4時30分
- ところ ウェルとばた(戸畑区)
- 問い合わせ 北九州高齢者能力活用センター ☎881局6699番

### 特設人権相談所

いじめや差別などの人権相談に応じます。

- とき 8月18日(月) 午後1時～4時
- ところ いきいきほーる
- 相談員 人権擁護委員
- 問い合わせ 北九州人権擁護委員会事務局 ☎561局3542番
- 行政への苦情や相談は行政相談へ
- とき 8月11日(月) 午後1時～4時
- ところ いきいきほーる
- 相談員 行政相談委員
- 問い合わせ 社会福祉協議会 ☎202局3700番

### 住民相談

- とき 毎週月・水曜日(祝日は除く)午前10時～午後4時(正午～午後1時は昼休み)

- ところ いきいきほーる(相談は電話でも受け付けます)
- 内容 暮らしや住まい、人権、家族、法律、福祉、教育、心配ごとに関する相談
- 相談員 住民相談員
- 問い合わせ 社会福祉協議会 ☎202局3700番

### あなたの自立を手助け 若者サポートステーション

長期間就職できず悩んでいる若者の職業的自立を支援します。



- とき 毎月第1・3・4・5土曜日 午前10時～午後5時
- ところ 若者ワークプラザ北九州(小倉北区浅野)
- 相談員 産業カウンセラー、臨床心理士
- 申し込み・問い合わせ 福岡県若者サポートステーション事務局 ☎(092)739局3405番

### 弁護士の無料法律相談

- とき 8月11日(月) 午後1時～4時
- ところ いきいきほーる
- 定員 7人(先着順)
- 対象 町内在住者
- 予約申込日 8月5日(火) 午前8時30分
- 相談員 弁護士
- 問い合わせ 社会福祉協議会 ☎202局3700番

8月の親子で遊ぼう(予約制)

# みんなで楽しく遊ぼう!

## すくすく広場

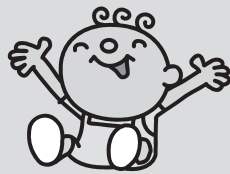
- とき 8月26日(火)  
午前10時～11時  
※受付開始は午前9時45分です。
- 対象 0歳・1歳児と保護者

## のびのび広場

- とき 8月27日(水)  
午前10時～11時  
※受付開始は午前9時45分です。
- 対象 2歳～就学前児と保護者

### 【共通事項】

- ところ 子育て支援センター
- 内容 フィンガーペインティング(小麦粉を使います)
- 申込開始日 7月28日(月)
- 定員 各20組
- ※今までにセンターを利用した、就学している児童も参加できます。
- 持ってくるもの お茶、着替え、タオル
- ※親子で遊ぼう開催のため8月25日(月)、26日(火)、27日(水)の3日間の午後は臨時閉館します。なお、相談は受け付けます。
- 申し込み・問い合わせ 子育て支援センター ☎ 203-5772



### 支援センターの土曜開所日

- とき 8月16日(土)  
午前9時～正午

# 青少年競書大会



- とき 10月12日(日) 午前9時20分(受付開始は午前9時です)
- ところ 中央公民館
- 課題
  - ▷小学1年生 「そら」
  - ▷小学2年生 「あお」
  - ▷小学3年生 「山川」
  - ▷小学4年生 「草花」
  - ▷小学5年生 「友情」
  - ▷小学6年生 「勇気」
  - ▷中学1年生 「情熱」
  - ▷中学2・3年生 「誠意」
- ※全学年とも楷書です。
- 申込期限 9月1日(月)
- 申込方法 各地区の地区公民館長に申し込んでください。
- 問い合わせ 中央公民館 ☎ 201-0401

南部公民館 南部ふれあい講座

# こころの話「現代・人の生き方を考える～講話と琵琶演奏～」

テレビ番組で日本三大尼僧と呼ばれ、人生相談などで全国各地を飛び回っている池田智鏡さんを講師として招き、夏休み特別公開講座を行います。

波乱万丈の人生をおくり、37歳の若さで尼僧の道を選択した池田さん。琵琶演奏を交え語られる言葉は、多くの人々に感銘を与えてきました。

この機会に、自分の人生をみつめてみませんか。

- とき 8月26日(火) 午後1時30分～3時30分
- ところ 南部公民館
- 対象 20歳以上の人



- 定員 100人(先着順)
- 費用 無料
- 講師 池田智鏡さん(日陽山毘沙門天普光寺住職)



- 申込開始日 7月28日(月)
- 申し込み 平日の午前8時30分～午後5時15分に南部公民館の窓口か電話で申し込んでください。
- ※会場へ入場するときに整理券が必要です。電話で申し込みをした人には整理券を郵送します。
- ※1歳から就学前までの子どもの託児があります。希望する人は8月22日(金)までに申し込んでください。また、保険料470円を申し込むときに支払ってください。
- ※当日は手話通訳も行います。
- 問い合わせ 南部公民館 ☎ 202-2472



# アナログ放送から地上デジタル放送に移行中です。 あなたのテレビは対応済み？

3年後の平成 23 年 7 月 24 日から現在のテレビ放送は、地上デジタル放送に変わります。現在使っているアナログテレビは、今までの状態ではテレビ放送を見ることができません。

「デジタル放送って何が違うの」「テレビ放送を見るためにはどうしたらいいの」皆さんの2つの疑問にお応えします。



## デジタル放送はここが違います。

### 美しさ

人間の視野にあった 16 : 9 の横長のワイド画面、ハイビジョンの高画質。画像が2重3重になるゴーストや映像音声が劣化することはありません。高品質の映像と音声を届けることができます。

### やさしさ

字幕放送や音声解説放送など、高齢者や障害のある人に役立つサービスが充実します。番組表をテレビ画面に呼び出して、見たい番組を探すことや番組予約も簡単にできます。

### 楽しさ

クイズ番組などにテレビのリモコンを使って参加するなど、さまざまな楽しみかたができます。また、ニュースや天気など、皆さんの暮らしに役立つ情報がいつでも呼び出せます。



## テレビを見るために購入するもの。

皆さんが使っているアナログテレビでも、地上デジタルチューナーをつなげれば地上デジタル放送を見ることができます。ただし、映像のきれいさはアナログテレビと同等、地上デジタル放送の機能も使えない場合があります。

### 新しくテレビを買い換える人

#### ●購入するもの

- ▷ 地上デジタルテレビ
- ※ 「地デジ」のマークがついています。
- ▷ UHF アンテナ (付いていない人)

### 今までのテレビを使う人

#### ●購入するもの

- ▷ 地上デジタルチューナーまたは地上デジタルチューナー付録画機器 (DVDレコーダーなど)
- ▷ UHF アンテナ (付いていない人)

※アンテナの代わりに有料のケーブルテレビを利用することもできます。

### 疑問や質問はお尋ねください。

#### 【地上デジタル放送】

- 問い合わせ 総務省地デジコールセンター ☎ (0570) 07-0101
- ※ IP 電話などの場合は ☎ (03) 4334-1111 に電話してください。

#### 【BS デジタル放送】

- 問い合わせ (社)デジタル放送推進協会 ☎ (0570) 01-2011
- ※ IP 電話などの場合は ☎ (045) 345-4080 に電話してください。

### NHK 地上デジタル放送 町内でも受信可能に。

8月から NHK 鞍手テレビ中継局がスタートします。水巻町内の一部でも NHK の番組が受信できるようになります。

【NHK 福岡・北九州放送局】

10月1日から

～乳幼児・重度障害者・ひとり親家庭等医療支給制度～

# 公費医療費支給制度が変わります。

子育て支援、障害者福祉支援を図るために、次の医療費支給制度が変わります。

## 乳幼児医療費支給制度

【9月30日まで】

- 対象 小学校就学前までの児童
- 本人負担
  - ▷3歳未満 無料(入院・通院)
  - ▷3歳以上 初診料・往診料の自己負担分相当額

【10月1日から】

- 対象 小学校就学前までの児童
- 本人負担
  - ▷3歳未満 無料(入院・通院)
  - ▷3歳以上 通院 600円/月(上限)  
入院 500円/日(月7日限度)

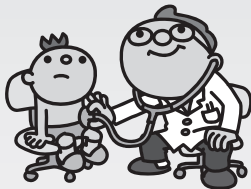
## 重度心身障害者医療費給付制度

【9月30日まで】

- 対象
  - ▷身体障害者(身体障害者手帳1・2級)
  - ▷知的障害者(IQ35以下)
  - ▷重複障害者(身体障害者手帳3級かつIQ50以下)
- 本人負担
  - ▷65歳未満 初診料・往診料の自己負担分相当額
  - ▷65歳以上 無料

【10月1日から】

- 対象
  - ▷身体障害者(身体障害者手帳1・2級)
  - ▷知的障害者(IQ35以下)
  - ▷重複障害者(身体障害者手帳3級かつIQ50以下)
  - ▷精神障害者(精神障害者保健福祉手帳1級。ただし、精神病床への入院は対象外)
- ※3歳～小学校就学前の児童は乳幼児医療の申請が必要です。
- 本人負担
  - ▷通院 500円/月(上限)
  - ▷入院 一般：500円/日(月20日限度)  
低所得：300円/日(月20日限度)



## 母子家庭等医療費支給制度

【9月30日まで】

- 対象 母子家庭、父母のいない子、一人暮らしの寡婦
- ※児童は3歳から18歳の年度末まで。
- 本人負担 初診料・往診料の自己負担分相当額

【10月1日から】

- 対象 母子家庭、父子家庭、父母のいない子
- ※児童は小学校就学後から18歳の年度末まで。
- ※3歳から小学校就学前の児童は乳幼児医療に切り替わります。
- ※一人暮らしの寡婦は、2年間の経過措置後廃止されます。また、10月以降は新規の申請ができなくなります。
- 本人負担
  - ▷通院 800円/月(上限)
  - ▷入院 500円/日(月7日限度)

※本人負担については、いずれも1医療機関ごとにかかる料金です。

※所得制限などにより、対象とならない場合があります。

※入院時の食事代、居住費などの本人負担額および医療保険の適用を受けない費用については、これまでどおり本人負担となります。

●問い合わせ 役場国保年金係 ☎ 201-4321



●問い合わせ いきいきほーる健康推進係・介護予防係 ☎ 202-3212

## 子どもの健診

### ■4か月児健康診査

20日(水) 午後0時40分～

▶小児科医診察、離乳食相談など

●対象 平成20年3月21日～4月20日生まれの乳児

●持ってくるもの 母子健康手帳、アンケート、バスタオル、手で握れるオモチャ

### ■7か月児健康診査

19日(火) 午後0時40分～

▶小児科医診察、歯科指導、相談など

●対象 平成19年12月16日～平成20年1月19日生まれの乳児

●持ってくるもの 母子健康手帳、アンケート、バスタオル、手で握れるオモチャ

### ■1歳6か月児健康診査

22日(金) 午後0時40分～

▶歯科・小児科医診察、相談など

●対象 平成19年1月生まれの幼児

●持ってくるもの 母子健康手帳、アンケート、バスタオル、歯ブラシ(ふだん使っているもの)、お茶

### ■2歳児歯科健康診査(フッ素塗布)

21日(木) 午後0時50分～

▶歯科医診察・育児栄養相談など

●対象 平成18年8月・9月生まれの幼児(2歳児でフッ素塗布2回目を受けていない人も受けられます)

●持ってくるもの 母子健康手帳  
※2、3回目の受付は午後1時です。歯ブラシを持ってきてください。

### 次に該当する人は、水巻町の健康診査が受けられます。

- 対象 ①昭和9年1月～3月生まれ ②40歳以上の生活保護受給者、医療保険無保険者
- 申込方法 ①の人…7月に個別案内郵送 ②の人…各自で健康課に申し込み
- 健診日 9月11日(木)、12日(金)、15日(月)
- 健診の場所 いきいきほーる
- 費用 500円(生活保護世帯の人は無料)

## 健康づくりの川柳を募集します

皆さん「いきいき健康みずまき21計画」を覚えていますか。これは水巻町の健康づくりの計画で、今年も昨年に引き続き、川柳を募集します。あなたの健康の秘訣をみずまきに広げましょう。

●募集内容 ①体重に関する川柳 ②運動に関する川柳

●申込期限 9月30日(火)

※優秀作品は11月15日(土)開催予定の「健康のつどい」で表彰します。

●申込方法 必要事項を記入のうえ、次のいずれかの方法でいきいきほーる健康課まで送ってください。

▷郵送 〒807-0825 水巻町頃末南三丁目11番1号いきいきほーる健康課

▷FAX (093) 202-3621

▷メール iki2-hall@town.mizumaki.lg.jp

●必要事項 名前(フリガナ)、年齢、住所、電話番号と次の①または②の内容

①体重に関する川柳

②運動に関する川柳

例：「おいしいよ 悪魔のささやき また負けた」

(平成19年度優秀賞受賞 高美南代さんの作品より)

## かんがるーお

子育てで悩んでいることはないですか。おしゃべりしたい人も大歓迎ですよ。

●とき 8月1日(金) 午前10時～正午

●ところ いきいきほーる

●内容 身長計測、体重計測、保健師・管理栄養士による育児相談や栄養相談



## キッズワールド 熊丸先生の体操教室

ちびっ子たち集まれ!みんなで楽しく体を動かしましょう。

●とき 8月18日(月) 午前10時30分～正午

●ところ いきいきほーる

●対象 1歳～就学前の子どもと保護者

※申し込みは必要ありません。



## エルゴメーター講習会

日ごろの運動不足解消に役立ててみませんか。

●とき 8月7日(木) 午後1時30分～3時

●ところ いきいきほーる

●内容 保健師がエルゴメーターの使い方と運動について話をします。

●定員 人数制限なし

●申込方法 8月6日(水)まで、電話または窓口で受け付けます。

※一度講習を受けると、その後は継続して利用できます。





日・曜	行事名	時間	場所	問い合わせ	日・曜	従量制	日・曜	人頭制
2土	町税休日納税相談	9:00~15:00	役場納税係窓口	納税係	1金	猪熊6~8丁目 頃末北1・2丁目 立屋敷1~3丁目	1金	猪熊6~8丁目
"	お話し会(たんぼぼ)	14:00~	図書館	図書館	2土	月2回まわり(太洋社)	2土	頃末南1・3丁目(7~31番) 頃末北1丁目
3日	町税休日納税相談	9:00~15:00	役場納税係窓口	納税係	4月	猪熊4~6丁目 猪熊8丁目 月2回まわり(太洋社)	4月	猪熊4~6丁目 猪熊8丁目
4月	住民相談 <small>※祝日を除く毎週月・水曜日にしています。</small>	10:00~16:00	いきいきほーる	社会福祉協議会	5火	猪熊4~9丁目	5火	猪熊4~9丁目 吉田東2丁目(1~21番) 吉田東5丁目(1~4番) 吉田西1・2丁目 吉田西3丁目(1~3番)
9土	お話し会(ともしびの会)	11:00~	図書館	図書館	6水	頃末北2丁目(4・5番) 頃末北3丁目(1・3・5・11・12・16番) 月2回まわり(環整) 頃末南1丁目(1~29・32~35番)	6水	頃末北2丁目(4・5番) 頃末北3丁目(1・3・5・11・12・16番) 月2回まわり(環整) 吉田東3・4丁目(1~8番) 吉田東5丁目(5~12番)
"	お話し会(図書館スタッフ)	14:00~	図書館	図書館	7木	頃末北2丁目(4・5番) 頃末北3丁目(1・4・7番) 頃末南1丁目(30・31番) 頃末南3丁目 吉田西1・2丁目(1~5番)	7木	頃末北2丁目(4・5番) 頃末北3丁目(1・4・7番) 頃末北2丁目(2・3・6~16番) 立屋敷1・2・3丁目
"	大人のための朗読会	14:00~	図書館	図書館	8金	頃末北2丁目(1・4・5番) 頃末北3丁目(4・6~8番)	8金	頃末北2丁目(1・4・5番) 頃末北3丁目(4・6~8番)
11月	行政相談	13:00~16:00	いきいきほーる	社会福祉協議会	9土	月2回まわり(太洋社)	9土	頃末北2丁目(1・4・5番) 頃末北3丁目(4・6~8番) 吉田西3丁目(4~22番)・4丁目 下二東1・2丁目 二東1丁目
15金	精霊流し	17:00~20:30	伊左座河川敷公園	社会福祉協議会	11月	古賀 頃末 猪熊 吉田東2丁目(1~14番) 吉田西2丁目(6~20番) 吉田西3丁目(1~6番) 古賀3丁目 頃末北1・3・4丁目 頃末南2丁目 中央	11月	古賀 頃末 猪熊 頃末南3丁目(1~6番) 下二西1~3丁目 下二東3丁目 古賀3丁目 頃末北1・3・4丁目 頃末南2丁目 中央
16土	お話し会(ぶぶら)	14:00~	図書館	図書館	12火	古賀1・3丁目(9~16番) 頃末南2丁目 美吉野 吉田東1・4丁目(1~7番)	12火	古賀1・3丁目(9~16番) 頃末南2丁目 美吉野 吉田南1丁目 二西1丁目 二東2~3丁目
"	映写会(子ども向け)	15:00~	図書館	図書館	13水	机1・2丁目	13水	机1・2丁目 伊左座1丁目(1~22番)・2丁目 吉田南2・5丁目
17日	映写会(大人向け)	14:45~	図書館	図書館	18月	吉田東2丁目(15~22番)・4丁目(8~12番)・5丁目	18月	吉田東2丁目(15~22番)・4丁目(8~12番)・5丁目
18月	特設人権相談所	13:00~16:00	いきいきほーる	社会福祉協議会	19火	吉田西3丁目(7~22番) 吉田南4丁目(2番)・5丁目 下二西2・3丁目	19火	吉田西3丁目(7~22番) 吉田南4丁目(2番)・5丁目 下二西2・3丁目
22金	献血	10:00~16:00	中央公民館	社会福祉協議会	20水	吉田西4・5丁目(1~5番) 吉田南2丁目 吉田団地 月2回まわり(太洋社)	20水	吉田西4・5丁目(1~5番) 吉田南2丁目 吉田団地 月2回まわり(太洋社)
23土	お話し会(ピノキオ文庫)	11:00~	図書館	図書館	21木	樋口(6・7番) 樋口東	21木	樋口(6・7番) 樋口東 吉田団地1番(1~15棟) 吉田団地2番(16~28棟) 吉田団地7番(60~63棟) 吉田団地8番(37~57棟)
"	お話し会(図書館スタッフ)	13:30~	図書館	図書館	22金	猪熊町住 猪熊5丁目(8番) 月2回まわり(環整)	22金	猪熊町住 猪熊5丁目(8番) 月2回まわり(環整) 吉田団地2番(29~31棟) 吉田団地3番(32~36棟) 吉田団地4番(66~71・87~93・102~105・108棟) 吉田団地5番(83~86・94~101・109棟) 吉田団地6番(72~82棟) 吉田団地7番(64・66・110~113棟)
26火	親子で遊ぼう	10:00~11:00	子育て支援センター	子育て支援センター	23土	二東1丁目(1~8番) 二東2丁目(1~6番) 二西3・4丁目(4~13番) 下二東1~3丁目 吉田南1丁目	23土	猪熊町住 猪熊5丁目(8番) 月2回まわり(環整) 吉田団地2番(29~31棟) 吉田団地3番(32~36棟) 吉田団地4番(66~71・87~93・102~105・108棟) 吉田団地5番(83~86・94~101・109棟) 吉田団地6番(72~82棟) 吉田団地7番(64・66・110~113棟)
27水	親子で遊ぼう	10:00~11:00	子育て支援センター	子育て支援センター	25月	猪熊5丁目 樋口(8~10番) 月2回まわり(太洋社)	25月	猪熊5丁目 樋口(8~10番) 月2回まわり(太洋社) 猪熊1~4丁目 古賀2丁目 二東1丁目(9~17番)
29金	献血	10:00~16:00	ダイエー水巻店	社会福祉協議会	26火	樋口(5番) 猪熊 古賀 二東2丁目(7~15番) 二東3丁目(2・3番) 二西3・4丁目(1~3番) 吉田東3丁目 吉田西5丁目(6~9番) 吉田南3・4丁目(4・6番)	26火	猪熊1~4丁目 古賀2丁目 二東1丁目(9~17番) 樋口(5番) 猪熊 古賀 二東2丁目(7~15番) 二東3丁目(2・3番) 二西3・4丁目(1~3番) 吉田東3丁目 吉田西5丁目(6~9番) 吉田南3・4丁目(4・6番)
30土	お話し会(図書館スタッフ)	14:00~	図書館	図書館	27水	下二西1丁目 二東3丁目(1・4~23番) 二西1・2丁目(1番) 伊左座1丁目 伊左座5丁目 二西2丁目(2~12番)	27水	下二西1丁目 二東3丁目(1・4~23番) 二西1・2丁目(1番) 伊左座1丁目 伊左座5丁目 二西2丁目(2~12番)

## 8月14・15日のし尿・ごみの収集はお休みです

### 【し尿の収集】

8月14日(木)と15日(金)は、し尿収集をお休みします。休み前に臨時収集を行いますので、盆休み中に便槽がいっぱいになると思われる家庭は、8月7日(木)までに役場環境保全係(☎201-4321)に申し込んでください。

●受付時間 午前8時30分~午後5時15分(土曜日・日曜日を除く)

### 【ゴミの収集】

8月14日(木)と15日(金)は一切の収集ができません。周辺住民の迷惑になりますので、ごみは絶対に出さないでください。

●問い合わせ 役場環境保全係

## 犬猫などの捕獲引き取り業務を休みます

●休みの期間 8月12日(火)~15日(金)

●問い合わせ

遠賀保健福祉環境事務所 ☎201-4181

町の人口 (面積 11.03 km <sup>2</sup> )		
19年6月	20年6月	6月の人の動き
31,229人	30,928人	出生▶10人
14,666人	14,510人	死亡▶18人
16,563人	16,418人	転入▶91人
12,682世帯	12,728世帯	転出▶105人
		その他▶0人

救急	火災	種類別	管内火災・救急件数(6月)
109	0	水害	
42	1	芦屋	
52	0	遠賀	
98	1	岡垣	
301	2	合計	

### ●今月の新刊 一般書

**ラン** 森絵都 著  
13歳で一度に家族を亡くしてしまった環は、ふとしたことからあの世で家族に会ってしまう。環は自分の心とどう向き合い、どうやって悲しみを乗り越えるのか？

**横森式ベリーダンス健康法** 横森理香 著  
ベリーダンスというとセクシーな衣装で踊るイメージですが、Tシャツで、自宅で気軽にできるのです。これから夏にむけて、ココロもカラダも健康になりましょう！

**ポティラ** コルネーリア・フンケ 著  
妖精たちの丘が、怪しい男に奪取された。丘を追い出された妖精の女王ポティラは、人間の男の子アーサーとともに、知恵と勇気で丘を取り戻そうと…。人間のすぐそばにある不思議な世界の物語。

**Hiroko** 水上裕子 著  
地元水巻町で生まれ育ったピアニストの著者が、数々のエピソードをまとめた一冊。彼女のこともっと知ってくださいね。

**ミサンガを作ろう!**  
ギンガム、七色、ボーダーなど様々なミサンガの作り方を紹介。基本的なものからオリピック応援用まで、詳しく解説しています。

**児童書**  
**写真から学ぼう国際社会 世界の家 水辺の家**  
ニコラ・ハーバー 著/岩淵孝 日本語版監修  
これは水辺に住む世界中の人々の暮らしを写真と文章を通して紹介した本です。「島」「山地」「都市」「移動できる家」と、全6巻で構成されています。

**百人一首大事典** 吉海直人 監修  
百人一首の成り立ちから、歌の内容はもちろん、遊び方まで、すべてがこの一冊に。イラストや写真を使ってわかりやすく紹介。

**くだもののはな** 齋藤雅緒 絵  
みんなが好きな果物は、どんな花が咲くのかな。桃の花、なしの花、りんごの花…。果物と花の絵がいっぱい載っている絵本です。

**くだものぱっくん** 真木文絵 作/石倉ヒロユキ 絵  
いちごにバナナ、ぶどうにりんご、そしてみかんとどれも赤ちゃんが好きな色鮮やかな果物がいっぱい。みんなで一緒にぱっくんしましょう。

**おにまるのヘリコプター**  
きしだえりこ 作/ほりうちせいいち 絵  
ヘリコプターに乗って、小さな鬼の子おにまるがやってきます。おにまるは、欲しいものを次から次へとお空に持って帰ります。さて次は何を持って帰るのでしょうか。

# 晴れときどき 読書



お問い合わせは  
水巻町図書館  
☎ 201-5000

8月の休館日						
(■が付いている日が休館日)						
日	月	火	水	木	金	土
					1	2
3	4	5	6	7	8	9
10	11	12	13	14	15	16
17	18	19	20	21	22	23
24	25	26	27	28	29	30
31						

## 7月・8月は午後8時まで開館します

- **お話会** 8月 2日 田 午後2時～(たんぼぼ)  
8月 9日 田 午前11時～(ともしびの会)  
8月 9日 田 午後2時～(図書館スタッフ)  
8月 16日 田 午後2時～(ぷぷら)  
8月 23日 田 午前11時～(ピノキオ文庫)  
8月 30日 田 午後2時～(図書館スタッフ)
- **映写会** **子ども向け** 8月 16日 田 午後3時～  
**大人向け** 8月 17日 田 午後2時45分～
- **おりがみ教室(おりがみボランティア水巻)** 8月 23日 田 午後1時30分～
- **大人のための朗読会(朗読の会言の葉)** 8月 9日 田 午後2時～

## 今年の不明本は 977 冊でした

図書館では、5月20日～30日に約13万冊の資料の蔵書点検を行いました。その結果、977冊の資料が不明になっていることがわかりました。皆さんのご協力のおかげで、昨年より不明本が167冊減りました。しかし、まだ1,000冊近くの不明本があるということは、図書館として残念なことです。貸出手続きを忘れた本などがあつたら、ぜひ図書館にお知らせください。

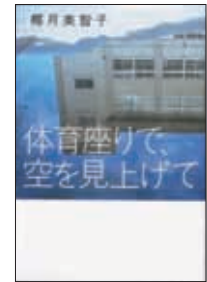
## 渡邊博ピアノコンサート

- **と き** 9月6日(土) 午後6時30分開演(午後6時15分開場)  
※当日、図書館は午後5時30分で閉館します。  
※駐車場は、図書館や十字架の塔(図書館の上)、総合運動公園(プールの上)の各駐車場が利用できます。
- **と ころ** 図書館エントランスホール
- **費 用** 無料
- **定 員** 150人(必ず申し込みが必要です)
- **申込期間** 8月1日(金)から受付開始(定員になり次第締め切ります)
- **問い合わせ** 図書館 ☎ 201-5000



## 注目の一冊 体育座りで、空を見上げて

椰月美智子 著



「私は、時間をたっぷりと持てあましていた。理不尽に怒り、親にあたりちらし、自分で自分をコントロールできない。5分だって同じ気持ちでいらなかった、あの頃。」  
小学生から中学生へ進学する期待と不安。中学生生活での微妙な心の変化。1日1日何の変哲も無い出来事に共感すら覚えた…。読者を瞬時に思春期へと引き戻す、おかしくも美しい感動作。