



つきたてのおもちは温かくて、
とってもおいしかったです。

PHOTO: 第2保育所もちつき大会 (12月3日)

年末年始のお知らせ

公共施設の事務 次の期間お休みです

- 12月29日(土)～1月3日(木)
役場の事務、いきいきほーる、子育て支援センター、
児童少年相談センター、中央公民館、南部公民館
- 12月28日(金)～1月4日(金)
障害者福祉センター、えぶり山荘、福祉ゆめあい
バス、高齢者福祉センター、図書館・歴史資料館、
総合運動公園(体育施設全般)

※ゴミとし尿の収集は9ページをご覧ください。

正月休みに病気になったら



【休日急病センター】

- 診療科目 内科、小児科
- 診療日 12月30日(日)～1月3日(木)
- 診療時間 午前9時～午後5時
- ※1月1日(火)は正午～午後5時です。
- 問い合わせ 遠賀・中間休日急病センター(下二西)
☎ 201-9999

正月休みに歯が痛くなったら

【歯科医】

- 診療日・当番医
- ▷ 12月29日(土)
宮口歯科医院(中間市) ☎ 243-5055
- ▷ 12月30日(日)
藤江歯科医院(遠賀町) ☎ 293-1341
- ▷ 12月31日(月)
はたぶ歯科医院(中間市) ☎ 245-0420
- ▷ 1月1日(火)
しげまつ歯科医院(遠賀町) ☎ 293-8833
- ▷ 1月2日(水)
中村歯科医院(中間市) ☎ 245-0830
- ▷ 1月3日(木)
原野歯科医院(中間市) ☎ 245-5252
- 診療時間 午前10時～午後5時
- ※受診を希望する人は、事前に当番の医院に問い合
わせてください。



広報

T O W N M I Z U M A K I I S S U E

みずまき

<http://www.town.mizumaki.fukuoka.jp/>

みずまき 生活情報

INFORMATION

水巻町役場 ☎ 201-4321
FAX 201-4423

中央公民館 ☎ 201-0401
FAX 201-0411

南部公民館 ☎ 202-2472
FAX 202-2473

総合運動公園
・スポーツ振興係 ☎ 201-4000
・テニスコート ☎ 201-5757

いきいきほーる
・健康推進係 ☎ 202-3212
FAX 202-3621

子育て支援センター ☎ 203-5772
FAX 203-5806

児童少年相談センター ☎ 203-1555
FAX 203-1553

図書館 ☎ 201-5000
FAX 201-0995

歴史資料館 ☎ 201-0999

えぶり山荘 ☎ 202-6230

障害者福祉センター ☎ 201-0794

高齢者福祉センター ☎ 201-3344

緊急時、頼れる あなたの110番

警察に110番するとき、落ちていて次のことを伝えてください。

- ▷何があったのか(事件、事故)
- ▷いつ(今、何分前など)
- ▷どこで(町名、番地など)
- ▷犯人は(人数は、どこに居るのか、逃げたのか)
- ▷あなたの住所や氏名、電話番号

●問い合わせ 折尾警察署
☎ 691-0110

お知らせ

北九州市営バス
年末年始ダイヤ

▽12月29日(土)～31日(月)休日ダイヤ

▽1月1日(火)～3日(木)正月ダイヤ

※北九州空港エアポートバスは、平常どおりの運行です。

●問い合わせ 北九州市交通局 業務課 ☎ 771局8411番

税の納期限

▷固定資産税 第3期
▷国民健康保険税 第7期
12月25日(火)

納付はお早め
をお願いします。

●問い合わせ 役場納税係

巡回交通事故相談

- とき 1月9日(水)
午前10時～午後4時
(受け付けは午後3時まで)
- ところ ハピネスなかま
(中間市通谷)
- 問い合わせ
福岡県交通事故相談所
☎ (092) 643-3168

ご協力をお願いします
工業統計調査

工業統計調査を12月31日現在で行います。調査のため調査員が事業所にお伺いします。



提出された調査票の内容は統計法によって秘密が厳守されますので、正確な記入をお願いします。

募集

平成20年度の
町水道工事センターを募集

- 対象 製造業の事業所
●問い合わせ 役場企画係

小倉高等技術専門学校
体験教室と校内見学会

●とき 1月18日(金) 午前10時～午後3時

●ところ 小倉高等技術専門学校(小倉南区)

●内容 訓練生の作品展示、体験教室、校内見学

●費用 無料
●問い合わせ 県立小倉高等技術専門学校 ☎ 961局4002番

●定数 1社

●申込期間 1月7日(月)～25日(金)

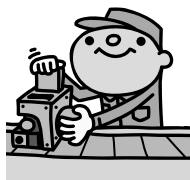
※申込書は水道課窓口で配布します。また、町のホームページ <http://www.town.mizumaki>。

警察に110番するとき、落ちていて次のことを伝えてください。

- ▷何があったのか(事件、事故)
- ▷いつ(今、何分前など)
- ▷どこで(町名、番地など)
- ▷犯人は(人数は、どこに居るのか、逃げたのか)
- ▷あなたの住所や氏名、電話番号

●問い合わせ 折尾警察署
☎ 691-0110

たのKODAPから申込書をダウンロードすることもできます。
●申し込み・問い合わせ 詳しくは役場水道課へ
手に技術を身につけよう
若年者訓練生募集



電気や消防、空調などの設備の技術を習得します。また、企業実習で実践的な技能を学んで就職することを目指します。

●訓練科目・訓練期間 若年者電気設備科 6か月

●対象 ハローワークに求職申し込みをしている35歳以下の人

●定員 15人
●費用 無料

※教科書、工具、訓練生保険料などは個人負担です。

●試験日 2月12日(火)
●申し込み 1月4日(金)～2月1日(金)にハローワークへ

幡(八幡西区)で申し込みをしてください。
●問い合わせ 詳しくはポリテクセンター八幡訓練支援係 ☎ 641局6909番へ
生徒を募集します!
県立戸畑高等技術専門学校

●募集科目・対象・定員
▽コンピューター製図科 高等学校以上を卒業した30歳以下の人(20人)

▽溶接科 中学校以上を卒業した人や離職者(30人)

▽機械科 中学校以上を卒業した人や離職者(30人)

▽介護サービス科 30歳以上の離職者(20人)

●訓練期間 1年(介護サービス科6か月)

●申込期限 1月7日(月)～2月13日(水)

●申し込み・問い合わせ 詳しくは県立戸畑高等技術専門学校 ☎ 882局4306番へ

介護保険広域連合 嘱託職員募集

福岡県介護保険広域連合遠賀支部では、4月1日採用の嘱託職員(認定調査員)を募集します。



- 試験日 1月27日(日)
- 試験会場 遠賀町中央公民館
- 対象 次の条件を全て満たす人
▷介護支援専門員合格者または保健師、看護師、准看護師、介護福祉士、社会福祉士のいずれかの資格者
▷自家用車での調査活動ができる
- 定員 1人
- 採用期間 4月1日~平成21年3月31日
※64歳を上限に採用を更新する場合があります。
- 賃金 20万円(月額)
- 勤務地 広域連合遠賀支部(遠賀町)
- 勤務内容 介護保険に関する訪問調査
- 申込期間 1月7日(月)~21日(月)
※土曜日、日曜日、祝日は除きます。
- 申込方法 広域連合遠賀支部または役場高齢者福祉係にある申込用紙に必要書類を添付して提出してください。申し込みのときに、必ず運転免許証も一緒に持ってきてください。
- 申し込み・問い合わせ 詳しくは役場高齢者福祉係または介護保険広域連合遠賀支部 ☎ 291-5266 へ

キャッチコピー募集 住宅・土地統計調査

住宅や土地の保有状況など私たちの生活を調べて、防災や暮らしやすい街づくりのために役立つための住宅・土地統計調査が、平成20年10月に行われます。



そこで調査のことをお知らせするためのポスターやテレビ、新聞などで使用するキャッチコピーを募集します。皆さん、ふるって応募してください。

●募集作品 自作の未発表もの(1人1点)

●申込期限 2月11日(月)
※申込方法など詳しくはお問い合わせください。

●申し込み・問い合わせ 総務省統計局広報課 ☎ (03) 5273局1155番または統計局ホームページ <http://www.stat.go.jp/>

県立直方聾学校幼稚部 入学者募集

●対象 聴覚障害のため聞こえやことばの発達で困っている幼児(平成20年4月1日現在満3~5歳の人)

●申込期限 2月上旬
※日時や手続きなど詳しくはお問い合わせください。

●申し込み・問い合わせ 県立直方聾学校 ☎ (0949) 26局

講座・講演

5351番

●防煙・分煙・禁煙
推進フォーラム

●とき 1月25日(金) 午後1時30分~4時

●ところ いきいきほーる

●内容
▽基調講演 受動喫煙のない社会の実現のために「大和浩さん(産業医科大学教授)」
▽パネル討議
※午後1時と4時に、たばこ依存度測定や相談などもあります。

●費用 無料

●申し込み・問い合わせ 遠賀保健福祉環境事務所健康対策課 ☎ 201局4164番

防火管理者講習会

●内容・とき
▽甲種防火管理者新規講習 2月6日(水)~7日(木)
▽乙種防火管理講習 2月6日(水)

●ところ 遠賀郡消防本部

●対象 防火管理を必要とする事業所の関係者、または業務上防火管理の知識が必要な人

●定員 50人
※定員になり次第締め切ります。

●費用
▽甲種 3900円(テキスト代含む)
▽乙種 2200円(テキスト代含む)

※6か月以内に撮影した正面上半身が写った縦3cm×横25cmの写真2枚が必要です。

●申込期間 1月7日(月)~2月1日(金)

●申し込み・問い合わせ 遠賀郡消防本部予防課 ☎ 293局8125番

相談

行政相談

●とき 1月21日(月) 午後1時~4時

●ところ いきいきほーる

●相談員 行政相談委員

●問い合わせ 社会福祉協議会 ☎ 202局3700番

広告募集中

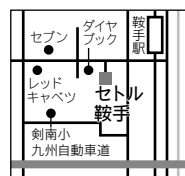
事業所などの有料広告を募集しています。「広報みずまき」で会社のPRをしてみませんか?

●契約料金 20,000円×掲載回数
1区画(90mm×50mm)
※1回から契約できるようになりました。

詳しい掲載条件などは役場広報情報係まで ☎ 201-4321

朝・夕食事&家電付き1R 入居者募集! 4.3万円/月

単身赴任・出張・社員寮・学生 etc. 着替えひとつで即入居可! TV、エアコン、冷蔵庫、電話完備。無料駐車場、共用キッチン・ランドリー有。



お問い合わせ・申込み セトル事務局

直方市知古1丁目6-9-1F 筑豊直方駅裏
tel 0949-22-3446 / fax 0949-22-1417
HPアドレス <http://www7.ocn.ne.jp/~settle/>
【セトル鞍手所在地】鞍手郡鞍手町小牧字西牟田 2052-3
JR鞍手駅まで徒歩5分/申込金4.3万円/光熱費別途

**働きたい母子家庭の
お母さんを応援します**



町村に住んで
いる母子家庭の
お母さんの求人
開拓から就職ま
での支援をハローワークと協力し
て行っています。

この事業の支援を希望する人は
連絡してください。

●対象 児童扶養手当受給者

●支援期間 6か月(最長)

※面談は対象者が住んでいる町村
役場で行います。

●問い合わせ 詳しくは福岡県母
子寡婦福祉連合会 ☎(092)
584局3931番へ

司法書士の無料法律相談

財産、相続、多重債務などの相
談に応じます。

●とき 1月12日(土) 午後1
時~4時(受け付けは午後3時
30分までです)

●ところ いきいきほーる

●相談員 司法書士

●問い合わせ 社会福祉協議会 ☎
202局3700番

**住民相談であなたの悩みを
話してください**

高齢や身体が不自由などの理由
で相談に来れない人は、自宅へ相
談員が伺います。日常の悩みをあ
なただけで抱え込まず、気軽に相

談してください。

相談は無料。秘密は厳守します。

●とき 毎週 月・水曜日(年
末年始・祝日は除く) 午前10時
~午後4時(正午~午後1時は
昼休み)

●ところ いきいきほーる(相談
は電話でも受け付けます)

●相談員 住民相談員

●問い合わせ 社会福祉協議会 ☎
202局3700番

弁護士の無料法律相談

●とき 1月21日(月) 午後1
時~4時

●ところ いきいきほーる

●対象 町内在住者

●定員 7人(先着順)

※定員になり次第締め切ります。

●予約申込日 1月15日(火) 午
前8時30分

●相談員 弁護士

●問い合わせ 社会福祉協議会 ☎
202局3700番

介護相談

介護のことで困っていたり、悩
んでいたりにしていませんか。介護
に関する様々な相談を受けてアド
バイスします。

●とき 1月16日(水) 午後1
時~4時

●ところ いきいきほーる

●相談員 介護支援専門員

●問い合わせ 社会福祉協議会 ☎
202局3700番

ポイ捨て禁止ポスター・標語の入賞作品

子どもたちに環境美化の意識を高めてもらうため、夏休みに「平成19年度空き缶等ポイ捨て禁止ポスター・標語」を募集しました。厳正な審査の結果、次の作品が各賞に選ばれました。おめでとうございます。(敬称略)

●問い合わせ 役場環境保全係 ☎201-4321

【ポスター小学生の部】

●町長賞



皇浦祐真
(猪熊小5年)

●町議会議長賞



五十嵐明日香
(杵小5年)

●町教育長賞



宮崎菜
(吉田小6年)

●町地区衛生推進協議会会長賞



中平貫太(伊左座小6年)

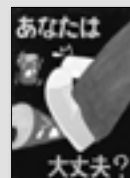
【ポスター中学生の部】

●町長賞



吉福広菜
(水巻南中2年)

●町議会議長賞



齊藤雪子
(水巻南中2年)

●町教育長賞



白橋佑夏里
(水巻南中2年)

●町地区衛生推進協議会会長賞



佐藤寛之
(水巻中1年)

【標語中学生の部】

●町長賞

空き缶を
みんなで拾って世界を救う
福田翔一(水巻南中1年)

●町議会議長賞

捨てないで
手にある缶をリサイクル
渡邊拓己(水巻中2年)

●町教育長賞

守ろうよ
地球の資源とココロ
石川莉緒(水巻南中1年)

●地区衛生推進協議会会長賞

ポイ捨てで
きれいな町が消えていく
岡崎望(水巻中2年)

【標語小学生の部】

●町長賞

大自然
うしなう前にリサイクル
宮川翔(頃末小6年)

●町議会議長賞

それすて
今のあなたはいい気持ち?
小川絵莉子(吉田小5年)

●町教育長賞

はじめよう
ポイ捨てしないマイタウン
山田瑞貴(伊左座小5年)

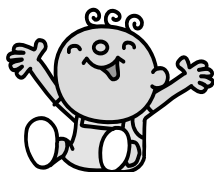
●町地区衛生推進協議会会長賞

リサイクル
地球をすくうひとつの手
後藤奈津緒(猪熊小6年)

1月の親子で遊ぼう

【すくすく広場】

- とき 1月24日(木) 午前10時～11時(予約制)
※受付開始は午前9時45分です。
- ところ 子育て支援センター
- 対象 0歳・1歳の子どもと保護者
- 内容 アンパンマンで遊ぼう
- 持ってくるもの スティックのり・お茶



【のびのび広場】

- とき 1月25日(金) 午前10時～11時(予約制)
※受付開始は午前9時45分です。
- ところ 子育て支援センター
- 対象 2歳～就学前の子どもと保護者
- 内容 アンパンマンで遊ぼう
- 持ってくるもの スティックのり・お茶

※親子で遊ぼう開催のため、1月23日(水)、24日(木)、25日(金)の各日午後は、臨時休館します。なお、相談は受け付けます。

【子育て広場】

センターでは親子で遊べる子育て広場を開放しています。予約は不要です。戸外遊びやお話、手遊びなどをして一緒に楽しんでみませんか。

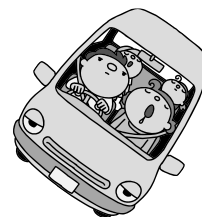
- とき 月曜日から金曜日の午前9時～午後5時(年末年始、祝日は除く)
- ところ 子育て支援センター
- 申し込み・問い合わせ 子育て支援センター ☎ 203-5772

年末の交通安全県民運動実施中 飲酒運転撲滅

いよいよ、年末年始。忘年会や新年会、初詣などで飲酒をする機会が増えます。正月気分には流されず飲酒運転を撲滅しましょう。



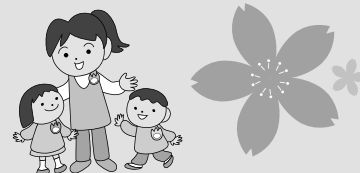
交通事故の多くは、交通ルールを守る1人ひとりの心がけと行動で未然に防ぐことができます。



尊い命を奪い、悲しみを生む交通事故を防止して、家族で楽しい年末年始を過ごしましょう。

- 期間 12月11日(火)～31日(月)
- 運動の重点
 - ▷飲酒運転を撲滅しよう
 - ▷高齢者の交通事故を防止しよう
 - ▷交差点の交通事故を防止しよう
- 問い合わせ 折尾警察署 ☎ 691-0110

入所申込書類は1月4日から受付場所で配布開始 保育所の園児を募集します



平成20年4月以降の保育所の入所申し込み受付を開始します。入所できるのは、保護者や同居の親族が家庭の内外で仕事をしているなどの理由で、家庭で保育ができない児童に限られます。

- 受付期間 1月10日(木)～31日(木)
※土曜日、日曜日、祝日を除きます。
- 受付場所 役場民生児童係、水巻町内各保育所

●必要な書類

- ①受付場所で配布する入所申し込み用書類一式
 - ②平成19年分源泉徴収票(確定申告予定の人は後日確定申告書の写しを提出)
- ※平成19年1月2日以降に転入した世帯は、前住所地の市役所や町村役場で発行する平成19年度市町村民税課税額証明書がある場合もあります。

●保育所一覧表

保育所名	住所	電話番号	定員(人)	乳児保育	障害児保育
水巻みなみ保育所	二西一丁目7番1号	☎ 202-5218	60	4か月から	○
水巻北保育所	猪熊五丁目3番8号	☎ 201-9308	90	5か月から	
水巻吉田保育園	吉田西二丁目1番13号	☎ 202-7193	120	2か月から	○
水巻町第1保育所	頃末北一丁目1番3号	☎ 201-1500	70	3か月から	○
水巻町第2保育所	古賀二丁目4番17号	☎ 201-4191	110	3か月から	○

- ▷各保育所では、午後6時から午後7時まで有料で延長保育を行っています。
- ▷障害児児童については、保育所での生活に対応できると判断した場合にお預かりします。(診断書などが必要です)

●申し込み・問い合わせ 保育料など詳しくは役場民生児童係 ☎ 201-4321へ

黄色に色づいていたイチョウの葉もすっかり落ちて、水巻町にも本格的な冬がやってきました。

水巻町の生涯学習をお伝えする「生涯学習だより」。第42号は秋のイベントの報告とこれからの講座などの予定をお伝えします。

SPORTS & CULTURE [生涯学習だより] Vol.42



Volume 42

生涯学習フェア 輝く未来へ…

伝え行くもの



11月24日、中央公民館で日色ともゑさんを招いて、10周年記念生涯学習フェア「さわやかな心 大切に」が開催されました。舞台を中心に活躍している人気の女優ということで、会場にはたくさんの方が訪れました。

平和の尊さを訴えた第1部の講演会から始まり、第2部は民謡の朗読へ。水巻の民謡「二人の娘」、「石体観音」などの朗読には思わずアンコールの拍手が起るほどの盛況ぶりでした。2時間という短い時間でしたが、皆さんにとって心温まる貴重なひとときだったのでではないでしょうか。
(生涯学習フェア実行委員会)



世代間交流発表会

第一期一会の発表会



12月8日、中央公民館で人権週間のイベントとして、世代間交流発表会・シンポジウムが開催されました。この日は「出会い」をテーマに小学生から高齢者までが、それぞれの意見を発表しました。

杵小学校3年生の皆さんは、人権の花運動でひまわりを育てたときに感じた命の大切さ、笑顔の素晴らしさを発表してくれました。最後は、コーラスひまわりの合唱と水巻南中学校の砧太鼓で会場はとて盛り上がっていました。

水巻町俳句大会

天賞

神楽面脱ぎて少年一礼す

柴田しげ子

【地賞】

自転車でパパのお迎へ秋日和

山下 晶石

【人賞】

一門の句碑に集へば小鳥来る

山下 晶石

【本選】

終章に近づく余生秋深し

近藤 峻雪

秋刀魚焼く潮の色香を残しつつ

前広美佐子

秋簾かけて落着く暮らしか

瀬田 洋子

葛の花かをりこぼして積まれゆく

楠野 英子

威し銃明けの一発ひびきけり

中谷 芳郎

神遊び雨に昂ぶる笛太鼓

柴田しげ子

田圃道吹かれあるものみんな秋

増田記代乃

本めくる音のみの部屋夜長かな

小野 忠男

栗飯や母の背少し低くなり

生野八代子

赤咲きて幽霊花の色揃ふ

上田 木骨

秋草を活けて団体予約席

渡辺 照子

勤め娘の靴新しく菊日和

平川 紫峰

11月13日 田中博幸選

Feel the soul of the Music

～音楽の世界への誘い～



異色のサックス5人に
ピアノ、ヴォーカル、パーカッションを加えた「カラーズ」

メンバーは、東京佼成ウインドオーケストラを始めとして様々なシーンで活躍する田中靖人、仲田守、柄尾克樹、それに米米 CLUB「BIG HORNS BEE」のメンバー、フラッシュ金子こと金子隆博とオリタノポッタの5人。

colorsはそれだけではなく、ピアノと歌に元スターダストレビューの光田健一とパーカッションの大井洋輔を加え、新しいサウンドを目指しています。皆さん、ぜひ来てくださいね。

- とき 2月2日(土) 午後4時30分開演(午後4時開場)
- ところ 中央公民館
- 費用 1,500円
- ※中央公民館・南部公民館窓口(平日午前8時30分～午後5時15分)で、好評発売中。
- ※売り切れの際はご了承ください。
- 問い合わせ 中央公民館 ☎ 201-0401

妖精のピアニスト

～生涯学習フェア～

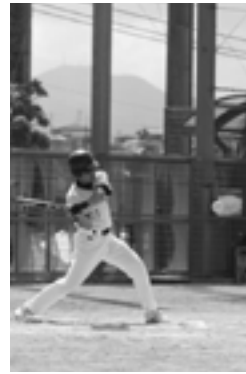
菅加奈子ピアノソロコンサート



水巻町鯉川在住のピアニスト菅加奈子さんのコンサートです。

- とき 3月15日(土) 午後2時開演(午後1時30分開場)
- ところ 中央公民館
- 費用 1,000円(チケットは1月28日から発売)
- 問い合わせ 中央公民館内生涯学習係 ☎ 201-4321

寒い季節、こたつで丸くなるよりスポーツでいい汗かきませんか



水巻町体育協会には、様々なスポーツ団体が加盟し、健康増進や体力増強に日々楽しく運動を行っています。
自分の興味のあるスポーツが見つかるかもしれません。寒い

季節だからこそ一緒に気持ちいい汗を流してみませんか。
●問い合わせ 詳しくは総合運動公園内体育協会 ☎ 201局 4000番へ

あなたの特技をいかしてみませんか。公民館ボランティア講師の人材登録

公民館ボランティア講師には現在、30組のサークルや個人の皆さんが登録しています。公民館や趣味サークルからの要望に応え、折り紙や茶道、コーラスなどそれぞれの得意技を

通じてボランティア活動を行っています。あなたも特技を地域で活かしてみませんか。たくさんのお応募をお待ちしています。
●問い合わせ 詳しくは中央公民館内生涯学習係 ☎ 201局 4321番へ

お勧め! 南部公民館講座

南部公民館は、地域の皆さんの「色々なことを勉強したい」と「もっと詳しく知りたい」という気持ちにこたえていくため、講座サポーター制度を試験

的に導入しました。講座サポーターには、今年度の「南部ふれあい講座」の受講生から、男女5人(30歳～70歳代)が参加してくれました。

●問い合わせ 南部公民館
今回の講座「ホット! ほっとカルチャー」は、この講座サポーターの皆さんが、企画・立案・講座運営へ参画しています。詳しい内容は折り込みチラシをご覧ください。

秋の文化祭クイズ当選者

中央公民館の「秋の文化祭ク

イズ」に、たくさんのお応募をいただきありがとうございました。今年度は、カボチャと芋の重さ当てクイズで、正解は9068グラムでした。

155人の応募者の中から、最も正解に近かった次の5人に「近かったで賞」として記念品を送りました。
【近かったで賞】

- ▽川野 雪子さん(芦屋町)
- ▽古川 好美さん(吉田団地)
- ▽杉山 翔さん(二東)
- ▽堀川 優太さん(二東)
- ▽北谷 裕美さん(宮尾台)
- 問い合わせ 中央公民館

子どもの健診

■4か月児健康診査

16日(水) 午後0時40分～

▶小児科医診察、離乳食相談など

●対象 平成19年8月21日～9月19日生まれの乳児

●持ってくるもの 母子健康手帳、アンケート、バスタオル、手で握れるおもちゃ

■7か月児健康診査

15日(火) 午後0時40分～

▶小児科医診察、歯科指導、相談など

●対象 平成19年5月生まれの乳児

●持ってくるもの 母子健康手帳、アンケート、バスタオル、手で握れるおもちゃ

■1歳6か月児健康診査

18日(金) 午後0時40分～

▶歯科・小児科医診察、相談など

●対象 平成18年6月5日～6月30日生まれの幼児

●持ってくるもの 母子健康手帳、アンケート、バスタオル、歯ブラシ(ふだん使っているもの)、お茶

■3歳児健康診査

17日(木) 受付/午後1時～

▶歯科・小児科医診察、相談など

●対象 平成16年11月～12月生まれの幼児

●持ってくるもの 母子健康手帳、アンケート、当日の尿

予約制

かがるう教室



妊娠中の過ごし方やお産のことについて、かわいいよだれかけを作りながら、楽しく勉強しましょう。

●とき 1月22日(火) 午前10時～正午

●ところ いきいきほーる

●定員 15人

●対象 妊婦

●持ってくるもの 母子健康手帳



65歳以上のインフルエンザの予防接種

ワクチンを接種して1か月程たないと免疫が付きません。できるだけ早めに受けましょう。

【65歳以上で接種を希望する人】

接種料金の一部を町が負担します。

※60～64歳で心臓や腎臓、呼吸器に重い疾患のある人も対象となることがあります。

●接種期限 平成20年3月31日(月)まで

●接種回数 1回

●費用 1,000円(生活保護・非課税世帯の人は無料です)

※本人の同意をもとに住民税の課税状況を調査して該当者に無料の予診票を交付します。希望する人はいきいきほーるまでお越しください。

●接種医療機関 猪熊クリニック・入江整形外科医院・うちわ内科クリニック・浦野整形外科医院・菊地クリニック・くすもと医院・楠本内科医院・つだ小児科医院・とよさわクリニック・福岡新水巻病院・水巻共立病院・水巻クリニック・森耳鼻咽喉科クリニック・森田医院・渡辺外科医院

※前記以外の医療機関で接種を希望する人は、いきいきほーるに問い合わせてください。

※事前に医療機関に予約することをおすすめします。

【64歳以下で接種を希望する人】

接種料金は全額自己負担となります。

※任意接種となりますので、接種の際は、主治医と相談してください。



最近、身障者用駐車スペースに車を駐車する人が多くなっています。そのため、本当にこのスペースが必要な人が止められずに困っています。皆様のご協力をお願いします。

日・曜	行事名	時間	場所	問い合わせ
5土	お話し会(たんぼぼ)	14:00~	図書館	図書館
7月	住民相談 <small>※祝日を除く毎週月・水曜日にしています。</small>	10:00~16:00	いきいきほーる	社会福祉協議会
12土	お話し会(ともしびの会)	11:00~	図書館	図書館
"	司法書士の無料法律相談	13:00~16:00	いきいきほーる	社会福祉協議会
"	お話し会(図書館スタッフ)	14:00~	図書館	図書館
14月	成人式	10:00~	中央公民館	中央公民館
16水	介護相談	13:00~16:00	いきいきほーる	社会福祉協議会
19土	お話し会(ぶぶら)	14:00~	図書館	図書館
"	映写会(子ども向け)	15:00~	図書館	図書館
20日	映写会(大人向け)	15:00~	図書館	図書館
21月	行政相談	13:00~16:00	いきいきほーる	社会福祉協議会
24木	親子で遊ぶすくすく広場	10:00~11:00	子育て支援センター	子育て支援センター
25金	親子で遊ぶのびのび広場	10:00~11:00	子育て支援センター	子育て支援センター
26土	お話し会(ピノキオ文庫)	11:00~	図書館	図書館

日・曜	従量制	日・曜	人頭制
4金	猪熊6~8丁目 月2回まわり(太洋社)	4金	猪熊6~8丁目 頃末南1・3丁目(7~31番) 頃末北1丁目
5土	頃末北1・2丁目 立屋敷1~3丁目	7月	猪熊4~6丁目 猪熊8丁目
7月	猪熊4~6丁目 猪熊8丁目 月2回まわり(太洋社)	8火	猪熊4~9丁目 吉田西1・2丁目 吉田西3丁目(1~3番) 吉田東2丁目(1~21番) 吉田東5丁目(1~4番)
8火	猪熊4~9丁目	9水	頃末北2丁目(4・5番) 頃末北3丁目(1・3・5・11・12・16番) 月2回まわり(環整) 頃末南1丁目(1~29・32~35番)
9水	頃末北2丁目(4・5番) 頃末北3丁目(1・3・5・11・12・16番) 月2回まわり(環整) 頃末南1丁目(1~29・32~35番)	9水	頃末北2丁目(4・5番) 頃末北3丁目(1・3・5・11・12・16番) 月2回まわり(環整) 吉田東3丁目・4丁目(1~8番) 吉田東5丁目(5~12番)
10木	頃末北2丁目(4・5番) 頃末北3丁目(1・4・7番) 頃末南1丁目(30・31番) 頃末南3丁目 吉田西1丁目・2丁目(1~5番)	10木	頃末北2丁目(4・5番) 頃末北3丁目(1・4・7番) 頃末北2丁目(2・3・6~16番) 立屋敷1~3丁目
11金	頃末北2丁目(1・4・5番) 頃末北3丁目(4・6~8番) 月2回まわり(太洋社)	11金	頃末北2丁目(1・4・5番) 頃末北3丁目(4・6~8番) 吉田東1・2丁目(22番) 月2回まわり(太洋社)
15火	古賀 頃末 猪熊 吉田東2丁目(1~14番) 吉田西2丁目(6~20番) 吉田西3丁目(1~6番) 古賀3丁目 頃末北1・3・4丁目 頃末南2丁目 中央	12土	吉田西3丁目(4~22番)・4丁目 下二東1・2丁目 二東1丁目
16水	古賀1・3丁目(9~16番) 頃末南2丁目 美吉野 吉田東1・4丁目(1~7番)	15火	古賀 頃末 猪熊 頃末南3丁目(1~6番) 下二西1~3丁目 下二東3丁目 古賀3丁目 頃末北1・3・4丁目 頃末南2丁目 中央
17木	机1・2丁目	16水	古賀1・3丁目(9~16番) 頃末南2丁目 美吉野 吉田南1丁目 二西1丁目 二東2~3丁目
18金	吉田東2丁目(15~22番) 吉田東4丁目(8~12番) 5丁目 吉田西3丁目(7~22番) 吉田南4丁目(2番)・5丁目 下二西2・3丁目	17木	机1・2丁目 伊左座1丁目(1~22番)・2丁目 吉田南2・5丁目
19土	二西4丁目(1~3番) 吉田東3丁目 吉田西5丁目(6~9番) 吉田南3丁目・4丁目(4・6番)	19土	吉田団地1番(1~15棟) 吉田団地2番(16~28棟) 吉田団地7番(60~63棟) 吉田団地8番(37~57棟)
21月	樋口(6・7番) 樋口東 吉田西4・5丁目(1~5番) 吉田南2丁目 吉田団地 月2回まわり(太洋社)	21月	樋口(6・7番) 樋口東
22火	猪熊町住 猪熊5丁目8番	22火	猪熊町住 猪熊5丁目8番 吉田団地2番(29~31棟) 吉田団地3番(32~36棟) 吉田団地4番(66~71・87~93・102~105・108棟) 吉田団地5番(83~86・94~101・109棟) 吉田団地6番(72~82棟) 吉田団地7番(60~65・110~113棟)
23水	猪熊5丁目 樋口(8~10番) 月2回まわり(太洋社)	23水	猪熊5丁目 樋口(8~10番)
24木	猪熊1~4丁目 古賀2丁目 月2回まわり(環整) 吉田南1丁目 二東1丁目(1~8番)・2丁目(1~6番) 下二東1~3丁目 二西3丁目・4丁目(4~13番)	24木	猪熊1~4丁目 古賀2丁目 月2回まわり(環整)
25金	樋口(5番) 猪熊 古賀 二東1丁目(9~17番)	25金	樋口(5番) 猪熊 古賀 二西2・3丁目
26土	月2回まわり(太洋社) 二東2丁目(7~15番)	26土	伊左座1丁目(23番) 伊左座3・4・5丁目 吉田西5丁目
28月	二東3丁目(2・3番) 伊左座5丁目	26土	二西4丁目 吉田東4丁目(9~13番) 月2回まわり(太洋社)
29火	下二西1丁目 二東3丁目 二西1・2丁目(1番)		
30水	伊左座1丁目 二西2丁目(2~12番)		
31木	伊左座2~4丁目		

年末年始のし尿とゴミ

■し尿収集 次の期間お休みです

12月29日(土)~1月3日(木)

※期間中は一切の収集ができませんので、年末年始に使用量が増えると思われる家庭は、12月26日(水)までに臨時収集の申し込みをしてください。



■ゴミ収集 次の期間お休みです

12月30日(日)~1月3日(木)

※期間中は、一切の収集ができません。周辺住民の迷惑になりますので、ゴミは絶対に出さないでください。

※リレーセンターにゴミを持ち込めるのは12月29日(土) 午前8時30分~11時30分です。

●問い合わせ 役場環境保全係 ☎ 201-4321

町の人口 (面積 11.03 km²)

18年11月	19年11月	11月の人の動き
31,333人	31,187人	出生▶16人
14,736人	14,652人	死亡▶18人
16,597人	16,535人	転入▶101人
12,597世帯	12,731世帯	転出▶118人
		その他▶0人

救急	火災	種類別	管内火災・救急件数(11月)
111	1	水害	管内火災・救急件数(11月)
60	1	芦屋	
61	2	遠賀	
114	1	岡垣	
346	5	合計	

● 今月の新刊

一般書

まっすぐ編むだけ きゆなはれる 著
「編み物はしたいけどちょっと面倒だな」と思うものぐさな人のための本です。バッグからストール、ベスト、スカート、ルームシューズなどが紹介されています。

ニッポン聖地案内 松岡絵里 著
都内から秘境まで、パワーを受け取る全国22か所の聖地を紹介。グルメ、宿、おみやげなどお立ち寄り情報も満載。さあ、この本を片手に旅に出よう!

てれんぱれん 青来有一 著
子どものころ、父の背中で見えた「てれんぱれん」さん。九州北部から山口にかけての方言、「てれんぱれん」をキーワードに広がる不思議な世界。

本のお茶 川口葉子 抄訳 / 藤田一咲 写真
世界にはたくさんのお茶があります。そんな茶の歴史や茶がつかないでくれる「道」を、素敵な文と写真で綴っている本です。

9・11事件は謀略か デヴィット・レイ・グリフィン 著
9・11事件は、本当にアルカイダの犯行だったのか。事件直後からブッシュ政権が絡んだとされる疑惑を一つ一つ検討し、その共犯性を示す証拠40項目を列挙。真相解明のための徹底調査を求める一冊。

児童書

天女の里がえり 君島久子 文 / 小野かおる 絵
中国のミャオ族に伝わる民話の絵本。天女の里でお嬢さんは次々に無理難題を課せられます。さて、お嬢さんはどのように問題を解決していくのでしょうか?

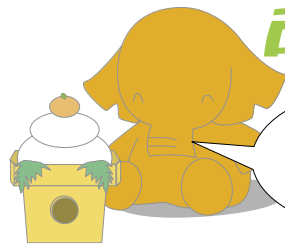
ハリネズミかあさんのふゆじたく エヴァ・ピロウ さく・え / 佐伯愛子 訳
ハリネズミかあさんは毎日大忙し。ある日、10匹の子もたちに冬の靴を作ってやろうと思うのですが、寒い冬が来るまでに間に合うでしょうか!?

子どもにおくる私のお手伝いの話 鈴木喜代春 他 編 / 高杉尚子 絵
家のお手伝いをしていますか?これは大人たちが自らのお手伝い体験を綴った本です。家族とともに生きる喜びを味わってください。

ホーじいさんとヤムの桃 喜多嶋洋子 文・絵
ふくろうのホーじいさんと、子リスを3匹もかかえた母リスのヤムのお話。自然のおきてが厳しいことも学べる本です。

クリスマスプレゼント1・2 あいはらひろゆき 文 / あだちなみ 絵
1は女の子、2はお母さんを主人公にしたクリスマス絵本。クリスマスに起きたふたつの奇跡を、どうぞ親子で読んでみてください。

晴れときどき 読書



お問い合わせは
水巻町図書館
☎201-5000

1月の休館日
(■が付いている日が休館日)

日	月	火	水	木	金	土
			1	2	3	4
6	7	8	9	10	11	12
13	14	15	16	17	18	19
20	21	22	23	24	25	26
27	28	29	30	31		

12月28日(金)～1月4日(金)の間、休館します

- お話会
 - 1月5日 日 午後 2時～ (たんぽぽ)
 - 1月12日 日 午前 11時～ (ともしびの会)
 - 1月12日 日 午後 2時～ (図書館スタッフ)
 - 1月19日 日 午後 2時～ (ぷぷら)
 - 1月26日 日 午前 11時～ (ピノキオ文庫)
- 映学会
 - 子ども向け 1月19日 日 午後3時～
 - 大人対象 1月20日 日 午後3時～



気が付けば 2007年もあとわずか…。皆さんはどんな年でしたか?
来年は「2008年第29回夏季オリンピック北京大会」の年です。
この機会に、スポーツや北京について、いろいろ調べてみませんか。
新しい発見があるかも。
図書館ではたくさんの資料を揃えてお待ちしています。
皆さんにとって良い年でありますように。

注目の一冊

不都合な真実 アル・ゴア著



地球温暖化問題についてのドキュメンタリー映画「不都合な真実」(2007年アカデミー賞の長編ドキュメンタリー賞受賞)などで、世界的な啓発運動を行った前米副大統領のアル・ゴアさんが、2007年のノーベル平和賞を受賞しました。

このドキュメンタリー映画の書籍版が、「不都合な真実～切迫する地球温暖化、そして私たちにできること～」と「不都合な真実 ECO入門編～地球温暖化の危機～」の2冊刊行されています。

「地球温暖化」という言葉を耳にしたことがない人はいないでしょう。しかし、その温暖化について危機感を持っている人は、非常に少ないと思います。地球のために、身近なことからなにか行動をおこしたくなる、未来の自分たちのために環境を守る努力をしたくなる、そんな1冊です。

ちなみに、「不都合な～」は流行語となり、「不都合な真実」は流行語大賞にノミネートされました。