

# 広報 みずまき

11

'04

月号

お知らせ版

No 212

<http://www.town.mizumaki.fukuoka.jp/>

## 人権週間

差別のない明るい未来を残すのは、私たち大人の責任です

### 【街頭啓発】

●とき・ところ 12月6日（月）

▷午前7時～8時 JR水巻駅前、JR東水巻駅前

▷午後6時～7時 ダイエー水巻店、レッドキャベツ水巻店

### 【講演のつどい】

●とき 12月9日（木）午後2時～4時

●ところ 中央公民館

●講演 「必要とされている喜び」 矢野大和さん

●問い合わせ 役場人権推進係 ☎ 201-4321



### 【おんが人権まつり】

●とき 12月4日（土）午前10時～午後4時

●ところ 遠賀コミュニティセンター（遠賀町）

●内容

▷人権コンサート 健ちゃんバンド

▷講演 「人権とは他人の心を大切にすること」  
江森陽弘さん

●問い合わせ 遠賀町役場人権係 ☎ 293-1234



# 生活情報

## 問い合わせ

### 水巻町役場

☎ 201-4321  
FAX 201-4423

### 中央公民館

☎ 201-0401  
FAX 201-0411

### 南部公民館

☎ 202-2472  
FAX 202-2473

### 総合運動公園

▷スポーツ振興係 ☎ 201-4000  
▷テニスコート ☎ 201-5757

### いきいきほーる

健康推進係 ☎ 202-3212  
FAX 202-3621

### 子育て支援センター

☎ 203-5772  
FAX 203-5806

### 児童少年相談センター

☎ 203-1555  
FAX 203-1553

### 図書館

☎ 201-5000  
FAX 201-0995

### 歴史資料館

☎ 201-0999

### えぶり山荘

☎ 202-6230

### 障害者福祉センター

☎ 201-0794

司法書士による

## クレジット・サラ金110番

多額の債務を抱えて悩んでいる人、連帯保証人になって困っている人、ヤミ金融などによる貸付で困っている人、一人で悩まず、まずはお電話ください。

●とき 12月4日(土)  
午前9時～午後9時

●相談電話番号

**571-0105**

■福岡県司法書士会■

## お知らせ

### 流域下水道事業

### 都市計画案の事前閲覧

水巻・中間・遠賀・鞍手  
の流域下水道都市計画(案)  
の事前閲覧と公聴会を行います。

### 【事前閲覧】

●とき 11月26日(金)  
12月10日(金) 午前8  
時30分～午後5時  
※土・日曜日を除きます。

●ところ 役場下水道課  
〔公聴会〕

●とき 12月17日(金)  
午後7時～9時

●ところ 遠賀町中央公民館(遠賀町)

●申し込み 公聴会で意見を述べようとする人は、12月10日(金)必着で、役場下水道課にある申込用紙を福岡県都市計画課に提出してください。

※公聴会の傍聴は当日受け付けます。なお、公聴会

●意見を述べようとする人がいない場合は、公聴会は開催されません。

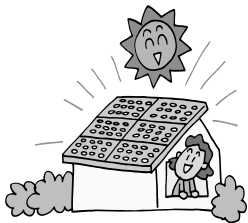
●対象 集熱器の面積が75㎡までのソーラーシステムを設置する人

●定員 30人程度(予約が必要です)

●対象 水巻町国民健康保険加入者(年齢は問いません)

●費用 無料

### 補助金があります 太陽熱の有効利用



住宅用太陽熱高度利用システムを設置する場合、集熱器の面積に応じた補助金が受けられます。

なお、住宅以外の建物に設置する場合も、補助の対象になる場合があります。詳しくはお問い合わせください。

●補助金額  
▽6㎡で約十万円  
▽75㎡で約百二十五万円  
※ソーラーシステムの型式により異なります。

●申込期限 2月21日(月)

●お問い合わせ (助新エネルギー財団太陽熱利用部 ☎(03) 5275局956  
6番またはホームページ  
<http://www.nefor.jp/>)

### 飲んでる薬知ってる? お薬個別相談会

今飲んでる薬で気になることはありませんか。薬剤師があなたの質問や相談に応じます。

●とき 12月15日(水)  
午後1時30分～3時30分



### 委任状が必要になります 介護保険の申請代行

12月1日から本人、家族、民生委員、介護保険施設以外の人が介護保険(要介護認定)の新規・変更申請をするときに「委任状」の添

●内容  
▽バナナのたたき売り  
▽訓練生作品展示  
▽展示即売会  
▽Reikaスタジオのステージ「歌のデュエット」など

●問い合わせ 国立県営福岡障害者職業能力開発校 ☎741局5431番

## 税の納期限

▷国民健康保険税第6期

**11月30日(火)**

納付はお早めに  
願います。

●問い合わせ 役場納税係

## 消費者相談

架空請求の被害が急増しています。身に覚えのない請求には応じる必要はありません。不安なときは消費生活センターへご相談ください。

### ●福岡県消費生活センター

☎(092) 632-0999

# 募集

## 障害者の

### 職業訓練生募集

福岡障害者職業能力開発校では平成17年度の訓練生を募集します。

- 対象 身体障害者手帳を持っている人（総合実務科は、療育手帳所持者または知的障害者と認められる判定書が提出可能な人）

- 募集科目・定員

- ▽コンピュータ製図科 20人
- ▽義肢・装具科 10人
- ▽プログラム設計科 20人

- ▽商業デザイン科 20人
- ▽OAビジネス科 20人
- ▽建築設計科 10人
- ▽パレルデザイン科 10人
- ▽DTP製作科 20人
- ▽総合実務科 20人

- 願書受付期限 1月7日（金）

- 申し込み・問い合わせ 詳しくは福岡障害者職業能力開発校 ☎741局5431番へ

### 小倉高等技術専門学校 生徒募集

#### 【エクステリア工芸科】

- 対象 中卒以上の学力を有する人（主に新規学卒者）

- 定員 10人
- 願書受付期間 12月13日（月）～1月28日（金）
- 試験日 2月7日（月）

- 問い合わせ 県立小倉高等技術専門学校 ☎961局4002番

### 快適な住まいで快適ライフ 県営住宅の入居者を募集

- 申込期間 12月1日（水）～12月9日（木）

※募集する団地などが記載された申込案内は12月1日（水）から役場住宅管理係で配布します。

- 問い合わせ 北九州県営住宅管理事務所 ☎691局5970番

### 成分献血に

ご協力ください



冬場は血液が不足します。一人でも多くの命を救うため、みなさんのご協力をお願いします。

- とき 12月14日（火）

- 午前10時～11時30分
- ところ 北九州赤十字血液センター（役場から血液センターまでバスで送迎します）

- 内容 成分献血
- 定員 10人程度
- 申込期限 12月10日（金）
- 申し込み・問い合わせ 社会福祉協議会 ☎202局3700番

### 講座・講演

#### 炎症性腸疾患講演会

- とき 12月10日（金）午後1時30分～4時30分
- ところ 遠賀保健福祉環境事務所
- 対象 潰瘍性大腸炎、

クローン病の患者およびその家族

- 定員 約50人

- 内容
- ▽講演会 「潰瘍性大腸炎及びクローン病の治療の最近のトピックス」「腸にやさしい食事の話」
- ▽交流会 福岡IBD友の会との交流会

- 申込期限 12月6日（月）
- 問い合わせ 遠賀保健福祉環境事務所 ☎201局4164番

### 働く女性のための

#### キャリアアップセミナー

激しく変化する職場環境の中で、より責任のある職務を遂行する人材として欠かせないのがコミュニケーション能力です。

- このセミナーでは、コミュニケーションに役立つ自己理解や自己表現方法、組織変革・自己変革に役立つ合意形成や会議を活性化させる方法などを学びます。
- とき 12月11日（土）、12日（日） 午前10時～午後4時30分（2日間）
- ところ 北九州市立男女共同参画センター「ムーブ」（小倉北区大手町）
- 対象 おおむね5年以上働いている女性

- 定員 20人
- 申込期限 12月3日（金）
- 問い合わせ 県北九州労働福祉事務所 ☎592局3507番

### 子育て支援員養成講座

福岡県母子寡婦福祉連合会では、母子家庭や父子家庭の子育てを支援する「家庭生活支援員」の養成研修会を行います。

- とき 1月25日（火）
- 2月25日（金）のうち6日間
- ところ クローバープラザ（春日市）
- 対象 20歳～69歳の母子家庭等日常生活支援員に就いている人および従事したい人（全課程受講できる人）
- 費用 教材費千円程度
- 定員 40人
- 申し込み 役場民生児童係にある申込用紙に、必要事項を記入して、12月22日（水）までに〒826-0108 四春日市原町3-1-7 クローバープラザ 福岡県母子寡婦福祉連合会へ申し込んでください。
- 問い合わせ 福岡県母子寡婦福祉連合会 ☎（092）584局3922番

# 祝 成人式



- とき 平成17年1月10日（月）午前10時開式（午前9時30分から受付）
- ところ 中央公民館
- 対象 昭和59年4月2日から昭和60年4月1日までに生まれた人
- ※対象者名簿は次号で掲載します。
- ※対象者には12月中に案内状を郵送します。
- 【成人式の対象者を調査しています】
- 就学や就職などで町外に住んでいる人で、参加を希望する人は、早めにご連絡ください。
- 問い合わせ 中央公民館



## 相談

### 12月の心配ごと相談

日常の悩みをひとりで抱え込まずにお気軽にご相談。

●とき 12月6日(月)、13日(月)、20日(月)

午後1時～4時

●ところ いきいきほーる

●相談員 人権擁護委員

●問い合わせ 社会福祉協議会 ☎202局3700番

### 行政相談

行政に対する苦情や相談はお気軽にご相談。

●とき 12月13日(月)

午後1時～4時

●ところ いきいきほーる

●相談員 行政相談委員

●問い合わせ 社会福祉協議会 ☎202局3700番

### 弁護士の無料法律相談

法律に関する疑問・相談をお受けします。

●とき 12月13日(月)

午後1時～4時

●ところ いきいきほーる

●定員 7人(定員になり次第締め切ります)

●申込期間 12月7日(火)

午前8時30分～

●相談員 弁護士

### 申し込み・問い合わせ

社会福祉協議会 ☎202局3700番

### 人権週間の県下一斉電話相談

家庭内や近隣とのトラブル、学校でのいじめなど、悩みや困りごとの相談に応じます。

●とき 12月4日(土)

午前9時～午後8時

●相談電話番号 (0120) 9393局22番(携帯・PHSからの通話は不可)

●相談員 人権擁護委員

●問い合わせ 福岡法務局・福岡県人権擁護委員連合会 ☎(092) 721局9166番

### 人権週間の無料法律人権相談

法律問題、相続、家庭内のもめ事、登記問題などの相談に応じます。

●とき 12月4日(土)

午前10時～午後3時(受付は午後2時30分まで)

●ところ 遠賀コミュニティセンター(遠賀町)

●相談員 公証人、弁護士、人権擁護委員など

●問い合わせ 福岡法務局 北九州支局 ☎561局3542番

### 母子父子家庭のための弁護士無料相談

対象 母子(父子)家庭の人、寡婦

●とき 12月21日・平成17年1月18日・2月15日・3月15日(いずれも火曜日) 午後6時30分～8時30分

※希望者は前日までに予約をしてください。相談時間は一人30分程度です。

●ところ クローバープラザ(春日市)

●問い合わせ 福岡県母子寡婦福祉連合会 ☎(092) 584局3922番

### 特設人権相談所

●とき 12月20日(月)

午後1時30分～4時

●ところ いきいきほーる

●相談員 人権擁護委員

●問い合わせ 福岡法務局 北九州支局 ☎561局3542番

### 無料労働相談会

賃金の未払い、セクハラ、いじめなど、どこに相談したらいいかわからない悩みの相談に応じます。

●とき 12月10日(金)

午前10時～午後4時

●問い合わせ 福岡県交通事故相談所 ☎(092) 643局3168番

●ところ いきいきほーる

●問い合わせ 県北九州労働福祉事務所 ☎592局3516番

### 再就職サポート相談(予約制)

再就職をしたいときに、クリアしなければならぬ問題の相談に応じます。お気軽にご相談ください。

●とき 12月10日(金)

午前10時～午後4時

●ところ いきいきほーる

●対象 育児や介護などを理由に職場を離れた人

●問い合わせ 県北九州労働福祉事務所 ☎571局6440番

### 福岡県巡回交通事故相談

交通事故で悩んでいませんか。お気軽にご相談ください。

●とき 12月8日(水)

午前10時～午後4時(受付は午後3時まで)

●ところ ハピネスなかも(中間市通合)

●問い合わせ 福岡県交通事故相談所 ☎(092) 643局3168番



## 芦屋町町有地を売却

芦屋町では価格公示の町有地を15物件売却します。希望する人は芦屋町役場管財係で申し込んでください。



●申込期間 12月2日(木)～20日(月) 午前9時～午後4時30分(土・日曜日は除く)

※1物件に複数の応募がある場合は、抽選となります。

●問い合わせ 詳しくは芦屋町役場管財係 ☎223-0881 または芦屋町ホームページ <http://www.town.ashiya.fukuoka.jp/>へ

## 遠賀川でも発生!

## コイヘルペスウイルス病

春に筑後川流域で確認されたコイヘルペスウイルス病が、秋には遠賀川や曲川でも確認されました。今後の被害の拡大を防止するため次のことにご協力ください。

### ●天然ゴイの移動・放流の禁止

河川、ダム、ため池などで捕まえたコイは、ほかの場所での放流は出来ません。もし調理せずに放流する場合は、必ず捕まえた場所で行ってください。 ※コイヘルペスウイルス病は人には感染しません。



### ●養殖・飼育ゴイの放流の制限

養殖しているコイや飼育しているコイは、コイヘルペスウイルス病が発生していない場所で飼育され、PCR検査でウイルスに感染していないと証明できた場合のみ放流できます。

### ●規制期限 3月31日(木)

### ●問い合わせ 役場産業課農政係

公民館

# 12月の子育て広場

## 地域の公民館でいっしょに遊びませんか

お話やゲーム、簡単な工作などを親子で楽しむ催しです。気軽に参加してください。



### 12月の公民館子育て広場

2日(木)	午前10時～正午	猪熊公民館
8日(水)	午前10時～正午	中央区公民館
16日(木)	午前10時～正午	吉田三公民館
20日(月)	午前10時～正午	二公民館

※ 20日の二公民館は、保健師の育児相談日です。

### 問い合わせ



水巻町子育て支援センター  
古賀二丁目4番17号(第3保育所横)  
☎203-5772 FAX 203-5806

気軽に利用してください!

# 一時的保育



一時的に家庭での保育が困難なときに利用できます。

### 水巻町立第3保育所 (古賀二丁目4番17号)

- 保育時間 午前8時～午後6時  
※日・祝日は休みです。
- 保育対象 生後5か月～小学校就学前
- 費用 2歳児まで1日2,000円  
3歳児以上1日1,500円

※事前に役場民生児童係で利用者登録が必要です。  
※利用の前日、午後5時までに予約をしてください。

● 問い合わせ 水巻町立第3保育所 ☎201-4191

### 水巻吉田保育園 (吉田二丁目1番13号)

- 保育時間 午前9時～午後5時  
※日・祝日は休みです。
- 保育対象 生後3か月～小学校就学前
- 費用 1時間300円・1日2,400円  
※3時間以上から時間預かりができます。

※園行事と重なるときは、お断りする場合があります。

● 問い合わせ 水巻吉田保育園 ☎202-7193

# ストーブの取り扱いに注意しましょう

● 問い合わせ ●  
遠賀郡消防本部予防課  
☎ 293-8125

寒い時期を迎え、これからストーブなどの暖房器具を使用する機会が多くなります。火災にならないよう、特に次の点に注意するよう心がけましょう。

## ■ 給油はストーブを消してから

ストーブを使っていて灯油が切れた。寒いので、点火したままタンクを抜いて給油した。セットしようとしてタンクをひっくり返したら、ふたがはずれ灯油がストーブにこぼれて……。



**給油するときは、必ずストーブを消すこと！また給油したあと、タンクのふたをきちんと閉めたか確認すること！**

## ■ 乾燥機代わりにしない

洗濯物が乾きにくいこの季節。つい、ストーブの真上や近くで洗濯物を乾かしてしまいがち。

乾いてくると、軽くなった洗濯物がストーブに落ちて火災に……。

**ストーブの近くで洗濯物を乾かさない！**

## ■ スプレー缶の使用に注意

スプレー缶をストーブの近くに置きっぱなしにしたため、暖められて中のガスが膨張し、爆発して火災に……。



**スプレー缶をストーブのそばに置いたり、近くで使用したりしない！**

## 消防署からのお願い

火災発生に関する問い合わせを119番や消防署に直接しないでください。電話回線数が限られていますので、本当に助けを必要とする方からの電話が繋がらなくなります。問い合わせは、下記専用ダイヤル(テレドーム)をお願いします。

☎ 0180-999-998

●問い合わせ いきいきほーる健康推進係 ☎202-3212

## 子どもの健診

### ■4か月児健康診査

7日(火) 午後1時～

▶小児科医診察、離乳食相談など

●対象 平成16年7月13日～平成16年8月9日生まれの乳児

●持ってくるもの 母子健康手帳、アンケート、バスタオル、手で握れるおもちゃ

### ■1歳6か月児健康診査

16日(木) 午後1時～

▶歯科・小児科医診察、相談など

●対象 平成15年5月生まれの幼児

●持ってくるもの 母子健康手帳、アンケート、バスタオル、歯ブラシ(ふだん使っているもの)、お茶

### ■7か月児健康診査

8日(水) 午後1時～

▶小児科医診察、歯科指導、相談など

●対象 平成16年4月生まれの乳児

●持ってくるもの 母子健康手帳、アンケート、バスタオル、手で握れるおもちゃ



### ■2歳児歯科健康診査(フッ素塗布)

17日(金) 午後1時～

▶歯科医診察、歯科指導、相談など

●対象 平成14年12月～15年1月生まれの幼児

●持ってくるもの 母子健康手帳

※フッ素塗布2・3回目の方は歯ブラシ

## 健康相談

■いきいきほーる▷3日(金)

※午前9時30分～10時30分

■えぶり山荘▷21日(火)

※午前10時30分～11時30分

●内容 検尿(いきいきほーるのみ)、血圧測定、健康相談など

●持ってくるもの 健康手帳

## 個別栄養相談

■いきいきほーる▷3日(金)

※午前9時30分～11時30分

●内容 糖尿病やコレステロール値の高い人などの個別相談

●持ってくるもの 健康手帳

※予約制です。(1人30分程度)

## 12月1日は世界エイズデー



### ■世界エイズデー街頭キャンペーン

●とき 12月1日(水)

午後3時～4時30分

●ところ ショッピングモール中間店(中間市)

●内容 レッドリボンツリーやパネルの展示、記念グッズ配布など

遠賀保健福祉環境事務所では、無料、匿名でエイズに関する相談、検査を実施しています。

まずは、お気軽に電話でご相談ください。

●検査受付 毎週月曜日 午前9時～10時

●問い合わせ 遠賀保健福祉環境事務所 ☎201-4164

## 訪問健康診査

### 訪問歯科診査



●対象

▶健康診査 在宅寝たきりなどで健診を受ける機会のない40歳以上の人、またその介護者

▶歯科診査 在宅寝たきりなどで歯科医療を受ける機会のない65歳以上の人、またその介護者

●内容

▶健康診査 医師の診察、血圧測定、尿・血液検査ほか

▶歯科診査 腔内状況把握、口腔歯科指導ほか

●費用 無料

※予約制です

## かんがるう教室

■栄養・調理実習

予約制

1日(水) 午前10時～午後1時

▶離乳食づくり

●対象 妊婦や育児中の人とその家族

※託児あります



## 小児救急医療電話相談

子どもの急な病気、ケガ、薬、応急処置などに関する電話相談を毎日(365日)受け付けています。



### 小児救急センター

(北九州市立八幡病院内)

093-662-6700

●相談時間 午後7時～11時

●相談対応者 看護師または小児科医

日曜	行事名	時間	場所	問い合わせ	日曜	従量制	日曜	人頭制
4土	お話し会(たんぼぼ)	14:00~	図書館	図書館	1水	猪熊6・7・8丁目 頃末北1・2丁目 立屋敷1~3丁目	1水	猪熊6・7・8丁目
6月	心配ごと相談	13:00~16:00	いきいきほーる	社会福祉協議会	2木	猪熊4~6・8丁目 月2回まわり(太洋社)	2木	頃末南1丁目 頃末南3丁目(7~31番) 頃末北1丁目 猪熊4~6・8丁目
9木	人権週間講演会	14:00~16:00	中央公民館	人権推進係	3金	猪熊4~9丁目 月2回まわり(太洋社)	3金	吉田東2丁目(1~21番) 吉田西3丁目(1・2番) 猪熊4~9丁目
11土	お話し会(ともしびの会)	11:00~	図書館	図書館	4土	頃末南1丁目(1~29・32~35番)	4土	吉田西1・2丁目 吉田東5丁目(1~12番) 下二西1~3丁目
"	映写会(子ども向け)	15:00~	図書館	図書館	6月	頃末北2丁目4・5番 頃末南1丁目(30・31番) 頃末南3丁目 吉田西1丁目 吉田西2丁目(1~5番) 頃末北3丁目	6月	頃末南3丁目(1~6番) 頃末北2丁目(2・3・6~16番) 立屋敷1・2丁目 頃末北2丁目(4・5番) 頃末北3丁目
12日	映写会(大人向け)	14:30~	図書館	図書館	7火	頃末北2丁目(4・5番) 頃末北3丁目(1・4・7番) 月2回まわり(環整)	7火	吉田西3丁目(3~22番) 吉田西4丁目 下二東1・2丁目 月2回まわり(環整) 頃末北2丁目(4・5番) 頃末北3丁目(1・4・7番)
13月	心配ごと相談	13:00~16:00	いきいきほーる	社会福祉協議会	8水	古賀3丁目 吉田東2丁目(1~14番) 吉田西2丁目(6~20番) 吉田西3丁目(1~6番) 頃末北2丁目(1・4・5番) 頃末北3丁目(4・6~8番) 頃末北1・3・4丁目 頃末南2丁目 中央	8水	吉田東3丁目 吉田東4丁目(1~8番) 立屋敷3丁目 頃末北1・3・4丁目 頃末北2丁目(1・4・5番) 頃末北3丁目(4・6~8番) 古賀3丁目 頃末南2丁目 中央
"	行政相談	13:00~16:00	いきいきほーる	社会福祉協議会	9木	吉田東4丁目 頃末南2丁目 美吉野 古賀 頃末 猪熊	9木	吉田南1丁目 二西1丁目 二東1~3丁目 頃末南2丁目 古賀 頃末 猪熊 美吉野
14火	成分献血	10:00~11:30	北九州赤十字血液センター	社会福祉協議会	10金	古賀1・3丁目(9~16番) 美吉野 月2回まわり(太洋社)	10金	吉田東1丁目 吉田東2丁目(22番) 月2回まわり(太洋社) 美吉野 古賀1・3丁目(9~16番)
18土	お話し会(ぶぶら)	14:00~	図書館	図書館	11土	美吉野	11土	伊左座1丁目(1~22番) 伊左座2丁目 吉田南2丁目 吉田南5丁目 美吉野
19日	クリスマスファンタジア	14:00~	図書館	図書館	13月	吉田東1丁目 吉田東2丁目(15~22番) 吉田東5丁目 吉田西3丁目(7~22番) 杵1・2丁目 吉田南4丁目(2番) 吉田南5丁目 下二西3丁目(1~7番)	13月	吉田団地1番(1~15棟) 吉田団地2番(16~31棟) 吉田団地3番(32~36棟) 吉田団地5番(83~86・94~101・109棟)
20月	特設人権相談所	13:30~16:00	いきいきほーる	人権推進係	14火	吉田東3丁目 吉田西4・5丁目 吉田南2・3丁目 吉田南4丁目(4・6番) 吉田団地	14火	下二東3丁目 二西2・3丁目 吉田団地4番(66~71・87~93・102~105・108棟) 吉田団地6番(72・73・76~82棟) 吉田団地7番(60~65・110~113棟) 樋口6~7番 樋口東
"	心配ごと相談	13:00~16:00	いきいきほーる	社会福祉協議会	15水	下二西2丁目 二西3丁目(1~13番)	15水	二東2丁目(7~15番) 二東3丁目(1~17番) 下二西1丁目 二西3丁目(14~21番) 猪熊5丁目 樋口8~10番 二西4丁目
22水	製本講座	13:00~	図書館	図書館	16木	吉田東1丁目 吉田東2丁目(15~22番) 吉田東5丁目 吉田西3丁目(7~22番) 杵1・2丁目 吉田南4丁目(2番) 吉田南5丁目 下二西3丁目(1~7番)	16木	猪熊1~3丁目・4丁目4番 古賀2丁目 二東1丁目 二東2丁目(1~7番)
25土	お話し会(ピノキオ文庫)	11:00~	図書館	図書館	17金	樋口6~7番 樋口東	17金	二東3丁目(18~23番) 二西1・2丁目 猪熊 樋口5番 古賀 伊左座5丁目
"	折り紙教室	13:30~	図書館	図書館	18土	月2回まわり(太洋社)	18土	伊左座2丁目(13~16番) 伊左座3丁目 伊左座4丁目

# 年末・年始のし尿の収集

し尿収集を次の期間お休みします  
**12月29日(水)正午~平成17年1月3日(月)**

## 臨時収集のお知らせ

期間中は、一切の収集ができませんので、年末年始の来客などのため、使用量が増えると思われる家庭は、臨時収集の申し込みをしてください。



### ●費用

人頭制世帯・従量制世帯ともに収集量によって料金が決まります。(18リットルにつき190円)

### ●支払方法

- ▷人頭制世帯 収集時に現金で支払い
- ▷従量制世帯 収集時ではなく、12月分の定期収集料金とあわせて支払い

### ●申込期限 12月16日(木)

### ●問い合わせ 役場環境衛生係 ☎ 201-4321

日曜	従量制	日曜	人頭制
1水	猪熊6・7・8丁目 頃末北1・2丁目 立屋敷1~3丁目	1水	猪熊6・7・8丁目
2木	猪熊4~6・8丁目 月2回まわり(太洋社)	2木	頃末南1丁目 頃末南3丁目(7~31番) 頃末北1丁目 猪熊4~6・8丁目
3金	猪熊4~9丁目 月2回まわり(太洋社)	3金	吉田東2丁目(1~21番) 吉田西3丁目(1・2番) 猪熊4~9丁目
4土	頃末南1丁目(1~29・32~35番)	4土	吉田西1・2丁目 吉田東5丁目(1~12番) 下二西1~3丁目
6月	頃末北2丁目4・5番 頃末南1丁目(30・31番) 頃末南3丁目 吉田西1丁目 吉田西2丁目(1~5番) 頃末北3丁目	6月	頃末南3丁目(1~6番) 頃末北2丁目(2・3・6~16番) 立屋敷1・2丁目 頃末北2丁目(4・5番) 頃末北3丁目
7火	頃末北2丁目(4・5番) 頃末北3丁目(1・4・7番) 月2回まわり(環整)	7火	吉田西3丁目(3~22番) 吉田西4丁目 下二東1・2丁目 月2回まわり(環整) 頃末北2丁目(4・5番) 頃末北3丁目(1・4・7番)
8水	古賀3丁目 吉田東2丁目(1~14番) 吉田西2丁目(6~20番) 吉田西3丁目(1~6番) 頃末北2丁目(1・4・5番) 頃末北3丁目(4・6~8番) 頃末北1・3・4丁目 頃末南2丁目 中央	8水	吉田東3丁目 吉田東4丁目(1~8番) 立屋敷3丁目 頃末北1・3・4丁目 頃末北2丁目(1・4・5番) 頃末北3丁目(4・6~8番) 古賀3丁目 頃末南2丁目 中央
9木	吉田東4丁目 頃末南2丁目 美吉野 古賀 頃末 猪熊	9木	吉田南1丁目 二西1丁目 二東1~3丁目 頃末南2丁目 古賀 頃末 猪熊 美吉野
10金	古賀1・3丁目(9~16番) 美吉野 月2回まわり(太洋社)	10金	吉田東1丁目 吉田東2丁目(22番) 月2回まわり(太洋社) 美吉野 古賀1・3丁目(9~16番)
11土	美吉野	11土	伊左座1丁目(1~22番) 伊左座2丁目 吉田南2丁目 吉田南5丁目 美吉野
13月	吉田東1丁目 吉田東2丁目(15~22番) 吉田東5丁目 吉田西3丁目(7~22番) 杵1・2丁目 吉田南4丁目(2番) 吉田南5丁目 下二西3丁目(1~7番)	13月	吉田団地1番(1~15棟) 吉田団地2番(16~31棟) 吉田団地3番(32~36棟) 吉田団地5番(83~86・94~101・109棟)
14火	吉田東3丁目 吉田西4・5丁目 吉田南2・3丁目 吉田南4丁目(4・6番) 吉田団地	14火	下二東3丁目 二西2・3丁目 吉田団地4番(66~71・87~93・102~105・108棟) 吉田団地6番(72・73・76~82棟) 吉田団地7番(60~65・110~113棟) 樋口6~7番 樋口東
15水	下二西2丁目 二西3丁目(1~13番)	15水	二東2丁目(7~15番) 二東3丁目(1~17番) 下二西1丁目 二西3丁目(14~21番) 猪熊5丁目 樋口8~10番 二西4丁目
16木	吉田東1丁目 吉田東2丁目(15~22番) 吉田東5丁目 吉田西3丁目(7~22番) 杵1・2丁目 吉田南4丁目(2番) 吉田南5丁目 下二西3丁目(1~7番)	16木	猪熊1~3丁目・4丁目4番 古賀2丁目 二東1丁目 二東2丁目(1~7番)
17金	樋口6~7番 樋口東	17金	二東3丁目(18~23番) 二西1・2丁目 猪熊 樋口5番 古賀 伊左座5丁目
18土	月2回まわり(太洋社)	18土	伊左座2丁目(13~16番) 伊左座3丁目 伊左座4丁目
20月	猪熊町住 猪熊5丁目8番 月2回まわり(太洋社) 月2回まわり(環整)	20月	伊左座1丁目 伊左座2丁目(1~12番)
21火	二東2丁目(7~15番) 二東3丁目(1~17番) 下二西1丁目 二西3丁目(14~21番) 猪熊5丁目 樋口8~10番 二西4丁目	21火	猪熊5丁目 樋口8~10番
22水	猪熊1~3丁目・4丁目4番 古賀2丁目 二東1丁目 二東2丁目(1~7番)	22水	二西4丁目 伊左座1丁目(23番) 伊左座3~5丁目 猪熊1~3丁目・4丁目4番 古賀2丁目
24金	二東3丁目(18~23番) 二西1・2丁目 猪熊 樋口5番 古賀 伊左座5丁目	24金	猪熊 樋口5番 古賀
25土	月2回まわり(太洋社)	25土	吉田東4丁目(9~13番) 月2回まわり(太洋社)
27月	伊左座2丁目(13~16番) 伊左座3丁目 伊左座4丁目		
28火	伊左座1丁目 伊左座2丁目(1~12番)		

## 町の人口 (面積 11.03 km<sup>2</sup>)

15年10月	16年10月	10月の人の動き
31,987人	31,914人	出生▶21人
15,168人	15,079人	死亡▶18人
16,819人	16,835人	転入▶109人
12,253世帯	12,340世帯	転出▶132人
		その他▶0人

救急	火災	種類別	管内火災・救急件数(10月)
99	0	水害	
44	1	芦屋	
63	0	遠賀	
87	2	岡垣	
293	3	合計	

●今月の新刊

一般書

**学問は驚きだ。** 糸井重里著  
諸分野で斬新な研究活動をしている4人の教授たちが、日本社会や人間と地球について、熱く語った講演集。

**雨の降る日曜は幸福について考えよう** 橋玲著  
日本人の中にあるマイホーム神話。それもバブル崩壊後、消滅。この不透明な時代に真の幸福を見つけ出す一冊。

**魚の顔図鑑** デヴィッド・デュビレ写真  
海中写真家デヴィッド・デュビレが、魚類専門の肖像写真と称した図鑑。意外な魚の表情にびっくり!

**人を魅きつける話し方「口ぐせ」の技術** 桜井弘著  
人の話し方には、自分では気づかない言葉ぐせがある。クセに気づいて、ちょっと言い方を変えるだけですべてがうまくいく!

**雪の華** 伊藤たかみ著  
優は、人の「形」が見える不思議な力の持ち主。誰も、同じ「形」を持たないはずだが、偶然出会った友人の彼女に、3年前死んだ京子と同じ「形」が見え…。

児童書

**りんごりんご** 藤元真紀子著  
会員制のりんご園の再生のお話を通して、りんごのことがよくわかる一冊。

**旅の絵本VI** 安野光雅著  
「旅の絵本」シリーズの六冊目。今回はデンマークの風景。アンデルセンの話を元に、さわやかで美しい風景が広がる。

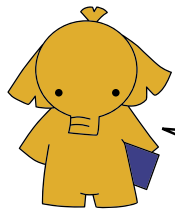
**ぼくとチマチマ** 荒井良二作  
こねこを拾ったぼくの町に、夜明けがやってくる。たいこやラッパなどの音とともに、だんだんと明るくにぎやかになっていく様子が楽しい絵本。

**めんどりヒルダのたんじょうび** メリー・ウォーメルぶん・えきょうは  
ヒルダのたんじょうび。プレゼントをもらいにともだちのところへでかけるのはいいのだけど…。

**ねずみくんとおてがみ** なかえよしを  
作ねずみくんシリーズ最新刊!ねみちゃんからふしぎな手紙がみんなに届き、返事を書くことにしたが…。堂々の21作品目、みんなに愛される絵本。

晴れときどき

読書



お問い合わせは  
水巻町図書館  
☎201-5000

12月の休館日  
(■が付いている日が休館日)

日	月	火	水	木	金	土
			1	2	3	4
5	6	7	8	9	10	11
12	13	14	15	16	17	18
19	20	21	22	23	24	25
26	27	28	29	30	31	

- お話会 12月4日⑤午後2時～ 12月11日⑤午前11時～  
12月18日⑤午後2時～ 12月25日⑤午前11時～
- 映写会 子ども向け 12月11日⑤午後3時～  
大人対象 12月12日⑥午後2時30分～
- 本の製本講座(スプリングベル) 12月22日⑥午後1時～
- 折り紙教室(折り紙ボランティア水巻) 12月25日⑤午後1時30分～

クリスマスプレゼントの願いはしましたか?

図書館からちょっぴりはやいお話会のプレゼント  
クリスマスファンタジア

今年も図書館スタッフとボランティアの皆さんで、楽しいクリスマスファンタジアを行います。人形劇や大型紙芝居、ブラックシアターにペープサートなどなど、どんなものが出てくるかは、当日のお楽しみ…。その他、館内では、布えほん・布おもちゃ、折り紙の作品展示やしおりづくり教室などもあります。ぜひ、遊びに来てね!

- とき 12月19日⑥午後2時～
- ところ 水巻町図書館・歴史資料館 視聴覚ホール

注目の一冊 マリーナ・ピカソ著  
マイ★グランパ ピカソ



五十嵐卓+藤原えりみ訳  
ピカソと正妻オルガとの間に生まれた子、ポールの娘マリーナが、祖父ピカソについて書いたノンフィクションです。  
20世紀を代表する画家パブロ・ピカソ。その偉大さに翻弄された家族たち。そして、その孫娘マリーナ。彼女の目に映ったピカソの真実がつつられています。

この本は、2001年フランスで出版され、のちにイギリス、アメリカで翻訳出版されました。出版当初、その内容は、遺族や美術関係者に大きな衝撃をもたらしたそうです。

天才画家ピカソを祖父に持ったが故に悲しい少女時代を過ごしたマリーナは、精神分析治療と長い時間をへて、ようやく祖父ピカソを受け入れることができました。

現在は、自分の夢を見つけ、自分の意思で行動できるようになった、心穏やかな彼女の姿に、少し救われた気持ちになると同時に、彼女のやさしさと強さを感じます。

ピカソの作品を目にしたとき、その作品の影に泣いた家族たちを思い出してほしい…そう思わせるような一冊です。