

# 広報 みずまき

5  
'03 月号

お知らせ版

No. 194

<http://www.town.mizumaki.fukuoka.jp/>

捨てないで  
毎日歩く  
街だから

## 6月8日(日)は 環境美化の日です

水巻町および水巻町地区衛生推進協議会では、ゴミのポイ捨て防止や環境美化意識の向上を図るため、清掃活動を一齐に行います。住民のみなさんの参加をお願いします。

当日回収されたゴミは、分別を行い、ボランティア袋に入れて各区が指定した集積場所に集めてください。

●問い合わせ

役場環境衛生係 ☎201局4321番



# 生活情報

## 問い合わせ

### 水巻町役場

☎201-4321  
FAX 201-4423

### 中央公民館

☎201-0401  
FAX 201-4411

### 南部公民館

☎202-2472  
FAX 202-2473

### 総合運動公園

▷スポーツ振興係 ☎201-4000  
▷テニスコート ☎201-5757

### いきいきほーる

健康推進係 ☎202-3212  
FAX 202-3621

### 子育て支援センター

☎203-5772  
FAX 203-5806

### 児童少年相談センター

☎203-1555  
FAX 203-1553

### 図書館

☎201-5000  
FAX 201-0995

### 歴史資料館

☎201-0999

### えぶり山荘

☎202-6230

### 障害者福祉センター

☎201-0794

## お知らせ

6月1日は

「人権擁護委員の日」です

すべての人々の人権が尊重される社会を実現するために、私たち一人一人が差別や偏見について考えることが必要です。

本町の人権擁護委員は、次のみなさんです。相談は無料で、秘密は守られます。

## 税の納期限

▷固定資産税 第1期

6月2日(月)

納付はお早めにお願ひします。

●問い合わせ 役場納税係

## 消費者相談

消費生活センターでは、消費生活に関する相談や苦情などをお聞きし、一緒に解決するお手伝いをしています。

●福岡県消費生活センター  
☎(092) 632-0999

お気軽にご相談ください。

●問い合わせ 役場住民生活係

届けます未来に安心水道水  
6月1日～7日は水道週間  
蛇口をひねれば、いつでも、どこでも、きれいで安

## 募集

心できる水が簡単に出てきます。私たちが毎日になげなく使用している水道水は命の源であり、大切な資源です。この機会にもう一度「水」について考えてみませんか？

●問い合わせ 役場水道課

芦屋町社会福祉協議会の職員を募集します

●職種と採用予定数 福祉活動専門員1人

●業務内容 地域福祉活動に関する企画、立案、運営および事務

●受験資格 社会福祉士資格を有し、昭和46年4月2日～昭和55年4月1日に生まれた人

●試験日

## 新型コロナウイルス感染被害拡大



重症急性呼吸器症候 (SARS) は、香港、ハノイで発生し、世界20か国以上で広がっている呼吸器疾患です。これまで、日本国内で患者発生の報告はありませんが、「38度以上の急な発熱」「咳、呼吸困難」などの症状があり、発症前10日以内に、以下の伝播確認地域に旅行をした人は、保健所までご相談ください。

SARSの伝播確認地域 (5月9日現在)  
トロント(カナダ)、北京・天津・広東省・山西省・内モンゴル自治区、香港、台湾、ウランバートル、シンガポール、フィリピン

問い合わせ  
遠賀保健福祉環境事務所 ☎201-4164  
役場健康推進係 ☎202-3212

▽一次試験 6月14日(土)  
▽二次試験 7月5日(土)  
▽採用予定日 8月1日  
●申込期限 5月30日(金)  
●問い合わせ 芦屋町社会福祉協議会 ☎222局 2866番

グローバルウィング2003  
福岡青年の翼参加者募集



●とき 11月15日(土)

●訪問先 ドイツ・フランスコース、ドイツ・デンマークコース

●募集人員と年齢  
▽リーダー6人(30歳～39歳)  
▽メンバー64人(18歳～29歳)

●負担金

▽リーダー 六万円  
▽メンバー 十万八千円  
●申込期限 6月20日(金)  
●問い合わせ 福岡県青年の翼実行委員会事務局 ☎(092) 643局3387番

快適な住まいで快適ライフ  
県営住宅の入居者者募集

●申込期間 6月2日(月)

●とき 10日(火)

※募集する団地などが記載された申込案内は6月2日(月)から役場住宅管理係で配布します。

●問い合わせ 北九州県営住宅管理事務所 ☎691局5970番

●男女を問わず受験できます  
保育士試験

●試験日 8月6日(水)  
8日(金) 3日間

●試験会場 第一保育短期大学、第一経済大学(太宰府市)

●願書受付期間 6月2日(月)～16日(月)

●問い合わせ 遠賀保健福祉環境事務所 ☎201局4164番

めざせプロフェッショナル  
調理師試験

●試験日 8月3日(日)

●とき 午後1時～3時

●試験会場 北九州市立大学(北九州会場)、第一経済大学(福岡会場)

●受験資格 2年以上調理の業務に従事した人

●願書受付期間 6月2日(月)～6日(金)

●受験手数料 六千円  
●問い合わせ 遠賀保健福祉環境事務所 ☎201局4164番



ちょっとむかしの暮らしと道具たち

ただいま準備中



資料館収蔵の民俗資料の中から昭和初期から30年代までの実物を当時の農家の間取り風に配し昔の生活を紹介します。

- 期間 6月5日(木)～8月31日(日)
- 場所 歴史資料館展示室
- 入場料 無料

むかしの映画上映会

企画展にあわせて昔の暮らしがわかる日本映画を上映します。



- スケジュール
  - ▷6月11日(水)「東京だヨおっ母さん」
  - ▷6月25日(水)「喜劇 駅前団地」
  - ▷7月9日(水)「名もなく貧しく美しく」
  - ▷7月23日(水)「金語楼 ひばりの向う三軒両隣り」
  - ▷8月13日(水)「あゝひめゆりの塔」
  - ▷8月27日(水)「小早川家の秋」
- じかん 午後2時～
- ところ 図書館・歴史資料館視聴覚ホール
- 入場料 無料

問い合わせ●歴史資料館 ☎201-0999

講座・講演

第三級陸上特殊無線士の養成講習会を開きます

【北九州会場】

- ▽とき 6月10日(火) 午前9時～午後5時30分
- ▽ところ 毎日西部会館(小倉北区紺屋町)

【福岡会場】

- ▽とき 7月9日(水) 午前9時～午後5時30分
- ▽ところ 福岡センタービル(博多区博多駅前)
- 募集定員 60人
- 受講料 二万六千五百五十五円
- 問い合わせ (財)日本無線

相談

6月の心配ごと相談

協会九州支部 ☎(096)325局1384番



- とき 6月2日(月)、9日(月)、16日(月)、午後1時～4時
- 内容 日常の悩みをひとりでも抱え込まずにお気軽にどうぞ。

行政相談

行政に対する苦情や相談はお気軽にどうぞ。

- とき 6月9日(月) 午後1時～4時
- ところ いきいきほーる
- 相談員 行政相談員
- 問い合わせ 社会福祉協議会 ☎202局3700番

弁護士の無料法律相談

- とき 6月9日(月) 午後1時～4時
- 内容 法律に関する疑問・相談をお受けします。

民生委員の育児相談

- とき 6月2日(月) 午後1時～4時
- ところ いきいきほーる
- 相談員 女性民生委員
- 問い合わせ 社会福祉協議会 ☎202局3700番

再就職サポート相談(予約制)

- とき 6月13日(金) 午前10時～午後4時
- ところ ウェル戸畑(戸畑区汐井町1-16)
- 相談員 人権擁護委員
- 相談内容 いじめ、家庭内のもめごとなど
- 費用 無料
- 問い合わせ 北九州人権擁護委員協議会 ☎561局3542番

無料労働相談

- 問い合わせ 北九州労働福祉事務所 ☎571局6440番
- 内容 賃金の未払い、職場でのセクハラ・いじめの悩みなど、どこに相談したらいいかわからないという人も多いようです。ひとりで悩まず、まずは相談を。

福岡県巡回交通事故相談

- とき 6月12日(木) 午前10時～午後4時(受付は午後3時まで)
- ところ ハピネスなかま(中間市通谷)
- 問い合わせ 福岡県交通事故相談所 ☎(092)643局3168番

人権擁護委員による困りごと相談所

- とき 6月7日(土) 午前10時～午後4時
- ところ 北九州市立商工貿易会館(小倉北区古船場)
- 相談員 司法書士、土地家屋調査士、弁理士、不動産鑑定士、行政書士、社会保険労務士、弁護士、公認会計士、税理士ほか
- 費用 無料
- 相談時間 一人30分以内
- 問い合わせ 福岡専門職団体連絡協議会 ☎(092)714局3721番

あらゆる相談をお受けします

- とき 6月13日(金) 午前10時～午後4時
- ところ いきいきほーる
- 対象 育児・介護など
- 理由に職場を離れた人

町営住宅の入居者を募集します

ゆとり、ぬくもり  
快適な暮らし



●平成15年度第1回町営住宅（空家）入居者募集戸数

町営住宅	種別	構造	間取り	家賃	戸数
高松	改良	中耐5階建	6-4.5-4.5-K (3,4階)	17,000円	3
			6-6-4.5-K (5階)	18,000円	1
			6-6-6-K (5階)	22,000円	1
			●車イス対応住宅 6-5-LDK (1階) 町営住宅からの住み替え希望も可	23,000円	1
鯉口	改良	中耐5階建	6-6-6-K (5階)	20,000円 21,000円	2
吉田	改良	中耐5階建	6-6-DK (2階)	12,000円	1
二	公営	中耐3階建	6-6-6-DK (3階)	16,200円 35,600円	1
合計					10

- 有料駐車場があります。
- 二町営住宅は、表中の家賃の範囲内で入居者の収入に応じて家賃設定します。
- 二町営住宅は、単身での入居申込はできません。

●収入基準の年収早見表／年間総収入額（税込）

※給与所得者が一人で、そのほかに収入のある人がなく、また、同居および扶養親族の控除以外には各種の控除がない場合。

世帯階層	収入月額	申込者以外の同居・扶養親族の人数				
		0人	1人	2人	3人	4人
一般	200,000円以下	3,675,999円以下	4,151,999円以下	4,627,999円以下	5,103,999円以下	5,575,999円以下
裁量	268,000円以下	4,695,999円以下	5,171,999円以下	5,647,999円以下	6,123,999円以下	6,595,999円以下



申し込みの受け付けは  
6月6日（金）まで

申し込みは5月26日から  
お早めにごぞ

- 申込期限 6月6日（金）
- 公開抽選日 7月10日（木）
- 入居可能日 7月17日（木）
- 申込資格
  - ①町内に住所または勤務先がある
  - ②同居している親族があるか、同居しようとする親族がある（結婚予定者を含みます）
  - ③申込者と同居親族の収入の合計が入居収入基準以下である（上の収入基準の年収早見表を参照ください）
  - ④住宅に困っている
  - ⑤家賃などの支払いについて、確実な連帯保証人が一人いる
  - ⑥入居する世帯の全員が、町営住宅内で円満な社会生活ができる
  - ⑦税、水道料金などの滞納がない
  - ※車イス対応住宅は、①⑦の資格を満たし、かつ車イスを常時使用している重度障害者（身体障害者手帳一〜二級程度）が一人以上いる世帯に限ります。

裁量階層世帯は  
収入基準が緩和されます

高年齢者・障害者世帯などは裁量階層世帯と呼ばれ、収入基準が緩やかになります。具体的には次のような世帯のことです。  
①50歳以上および18歳未満の人か

らなる世帯  
②次のいずれかに該当する人がいる世帯

- ▽身体障害者（身体障害者手帳一〜四級）
- ▽精神障害者（精神障害者保健手帳一、二級程度）
- ▽知的障害者（療育手帳重度または中程度）
- ▽戦傷病者手帳の交付を受けている人（恩給法別表の特別項症、六項および第一款症）
- ▽原子爆弾被爆者の医療に関する法律により医療給付に関する認定を受けている人
- ▽海外からの引揚者（厚生労働大臣の証明した人）で引き揚げた日から五年を経過していない人
- ▽ハンセン病療養所などの入所者

申し込みは住宅管理係へ  
早めにおこしください

入居申込用紙は役場二階の住宅管理係に用意しています。申し込みに際して準備していただく書類がありますので、早めにお越しください。  
※申し込みは一世帯一戸です。  
※郵送では、申し込みできません。

問い合わせ  
役場住宅管理係  
☎201局4321番へ

# 子育てを応援します

## 6月の親子で遊ぼう

予約制

今回は「バスタオルで遊ぼう」です。  
バスタオルを使ったいろんな遊びに挑戦してみましょ

う。ぜひ動きやすい服装でご参加ください。

- とき 6月10日(火) 午前10時～11時  
※受付開始 午前9時45分
- 対象 0歳～就学前の子どもと保護者
- ところ 南部公民館
- 持ってくるもの バスタオル

問い合わせ

子育て支援センター  
古賀二丁目4番17号(第3保育所横)  
☎203-5772 ☎203-5806

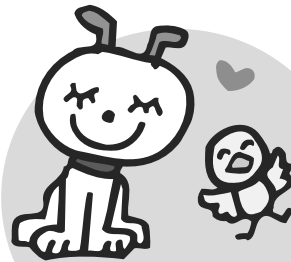


## 遊びにおいでよ

親同士、子ども同士のコミュニケーションの場、  
子育て支援センターに遊びに来てみませんか。楽しい  
出会いがたくさんありますよ。

- 開所時間 午前8時30分～午後5時  
※土・日・祝日、12月29日～1月3日は休みです。
- ところ 子育て支援センター
- 費用 無料
- 問い合わせ 子育て支援センター☎203-5772

会員  
募集中



## 育児サークル キッズワールド

『キッズワールド』は、水巻町に住んでいるお母さんと幼稚園などに入る前の子どもたちの集いの場です。

毎月2回、集会やイベントを企画し、七夕やクリスマスなど季節にあった行事や講師を迎えての体操教室などで子どもたちと身体を動かして遊んでいます。

新米ママもベテランママもちびっ子も遊びにきてみませんか。見学大歓迎です!

- 対象 水巻町に住んでいる幼稚園などに入る前の子どもとお母さん 40人
- 会費 前期・後期各600円
- 6月のスケジュール
- ◎お誕生会(4～6月生まれ)
  - ▷とき 6月3日(火)午前10時～正午
  - ▷ところ いきいきほーる
- ◎幼稚園で遊ぼう
  - ▷とき 6月25日(水)午前10時～正午
  - ▷ところ 水巻幼稚園
- 問い合わせ 申込方法など詳しくは、いきいきほーる健康推進係☎202-3212へ

気軽に利用してください

## 一時的保育

毎日ではなく、一時的に子どもを預かる保育です。

パートタイム就労や病気、けが、冠婚葬祭などで保育ができないときや育児疲れでリフレッシュしたいときなど一時的に家庭での保育が困難なときに利用できます。



●保育時間 午前9時～午後5時

※ただし、日・祝日、12月29日～1月3日は休みです。

●ところ 町立第三保育所(古賀二丁目)

●保育対象 生後5か月～小学校就学前の子ども

●費用 2歳児まで 二千元  
3歳児以上 千五百円

※一時的保育を利用するには、事前に利用者登録が必要です。

※利用の前日までに予約してください。

平成14年度に利用者登録を行った人も再度登録が必要ですので、あらかじめ登録の更新を行ってください。

●問い合わせ 役場民生児童係☎201局4321番



## 新米 パパママ 教室



ママのおなかが大きくなるたびに、うれしさが一杯な反面、生まれたらどのように育てようかと、不安の方もちょっぴりでいるころかと思えます。

妊娠中にお二人で子育てについて、勉強してみませんか。

- とき 6月29日(日)  
午前10時～正午
- ところ いきいきほーる
- 対象者 初めてお父さん、お母さんになる夫婦
- 内容 お産の経過や夫婦の役割についての講演、おふろの入れ方やおむつの替え方の実習
- 申込期限 6月26日(木)

## 健康相談

□いきいきほーる▷13日(金)  
※午前9時30分～10時30分

□えぶり山荘▷24日(火)  
※午前10時30分～11時30分

- 内容 血圧測定、健康相談など
- 持ってくるもの 健康手帳

## 個別栄養相談

□いきいきほーる▷13日(金)  
※午前9時30分～

- 内容 糖尿病やコレステロールの高い人などの個別相談
- 持ってくるもの 健康手帳
- ※予約制です。(先着3人)

## 子 っ こ の 健 診

### ■4か月児健康診査

10日(火) 受付/午後1時

▶身体計測、小児科医診察、発育・発達・育児・離乳食相談

●対象 平成15年1月9日～平成15年2月10日生まれの乳児

●持ってくるもの 母子健康手帳、アンケート、バスタオル、手で握れるおもちゃ

### ■7か月児健康診査

11日(水) 受付/午後1時

▶身体計測、小児科医診察、発育・発達・育児・栄養相談、歯科指導

●対象 平成14年10月生まれの乳児

●持ってくるもの 母子健康手帳、アンケート、バスタオル、手で握れるおもちゃ



### ■1歳6か月児健康診査

19日(木) 受付/午後1時

▶身体計測、歯科・小児科医診察、発育・発達・育児・栄養相談、歯科指導

●対象 平成13年11月生まれの幼児

●持ってくるもの 母子健康手帳、アンケート、バスタオル、歯ブラシ(ふだん使っているもの)

### ■2歳児歯科健康診査(フッ素塗布)

20日(金) 受付/午後1時

▶歯科医診察、育児・栄養相談、歯科指導

●対象 平成13年6月～7月生まれの幼児

●持ってくるもの 母子健康手帳

### ■ツベルクリン反応検査

24日(火) 受付/午後1時15分～2時 検査/午後1時30分～

●対象 生後3か月から47か月までの乳幼児

### ■BCG接種

26日(木) 受付/午後1時15分～2時 接種/午後1時30分～

●対象 6月24日にツベルクリン反応検査を受けた人

【次のような人は対象になりません】

- ①発熱している人
- ②「けいれん」の症状を起こした人や病院で定期的に受診している人は、主治医の許可が必要です。
- ③麻しん、風しん、おたふく風邪、水痘などにかかったり、予防接種をして4週間経過していない人
- ④麻しん、風しん、おたふく風邪、水痘などに感染している人に接触して3週間以上経過していない人

※必ず母子健康手帳を持ってきてください。

※当日は健康状態がよく分かる人が同伴してください。



駐車場が狭いため、大変ご迷惑をおかけしておりますが、路上駐車は違反となりますので、来所の際は、係員の誘導に従ってください。

日曜	行事名	時間	場所	問い合わせ	日曜	人頭制	日曜	従量制
1日	春の文化祭 ※8日まで	8:30~	中央公民館 南部公民館	中央公民館 南部公民館	2月	猪熊6・7・8丁目 頃末南1丁目 頃末南3丁目 (7~31番) 頃末北1丁目 猪熊4~6・8丁目	2月	頃末北1・2丁目 立屋敷1~3丁目 猪熊6・7・8丁目
〃	さつき展 ※2日15時まで	8:30~	中央公民館	中央公民館	3火	吉田東2丁目(1~21番) 吉田西1・2丁目 吉田西3丁目(1・2番) 猪熊7・9丁目	3火	月2回まわり(太洋社) 猪熊4~6・8丁目
〃	春の茶会	9:30~14:00	南部公民館	中央公民館	4水	吉田東5丁目(5~12番) 下二西1~3丁目 頃末北3丁目(1・3・5・11・12・16番) 頃末北2丁目(1・5番) 月2回まわり(環整)	4水	月2回まわり(太洋社) 猪熊7・9丁目
〃	初心者てにす大会	8:00~	テニスコート	スポーツ振興係	5木	頃末南3丁目(1~6番) 頃末北2丁目(2~16番) 頃末北3丁目(1・4・7番) 立屋敷1・2丁目	5木	頃末南1丁目(1~29・32~35番) 頃末北3丁目(1・3・5・11・12・16番) 頃末北2丁目(1・5番)
〃	ソフトボール選手権大会	8:30~	総合グラウンド	体育協会	6金	吉田東1丁目 吉田東2丁目(22番) 中央 頃末北2丁目(1・4・5番) 頃末北3丁目(4・6~8番) 古賀3丁目 頃末北1・3・4丁目 月2回まわり(太洋社)	6金	頃末南1丁目(30・31番) 吉田西1丁目 吉田西2丁目(1~5番) 頃末北3丁目(1・4・7番) 頃末北2丁目(4・5番) 頃末南3丁目
〃	集まれ!卓球大会	8:30~	町民体育館	スポーツ振興係	7土	吉田東5丁目(1~4番) 吉田西3丁目(3~22番) 吉田西4丁目	7土	吉田東3丁目 月2回まわり(環整)
2月	心配ごと相談	13:00~16:00	いきいきほーる	社会福祉協議会	9月	吉田東3丁目 吉田東4丁目(1~8番) 立屋敷3丁目 古賀 頃末 猪熊 頃末南2丁目 美吉野	9月	中央 頃末北2丁目(1・4・5番) 頃末北3丁目(4・6~8番) 古賀3丁目 頃末北1・3・4丁目 月2回まわり(太洋社)
〃	民生委員の育児相談	13:00~16:00	いきいきほーる	社会福祉協議会	10火	下二東1・2丁目 二東1・2丁目 吉田南1丁目 古賀1丁目 古賀3丁目(9~16番) 美吉野	10火	吉田東2丁目(1~14番) 吉田西2丁目(6~20番) 吉田西3丁目(1~6番) 古賀 頃末 猪熊 頃末南2丁目 美吉野
5木	ちょっと昔の暮らしと道具たち ※8月31日まで	10:00~19:00	歴史資料館	歴史資料館	11水	吉田東3丁目 吉田東4丁目(1~8番) 立屋敷3丁目 古賀 頃末 猪熊 頃末南2丁目 美吉野	11水	吉田東4丁目 古賀1丁目 古賀3丁目(9~16番) 美吉野
7土	お話会(たんぽぽ)	14:00~	図書館	図書館	12木	吉田団地1番(1~15棟) 吉田団地2番(16~31棟) 吉田団地3番(32~36棟) 猪熊5丁目(3番) 吉田団地5番(83~86・94~101・109棟) 猪熊町住 月2回まわり(環整)	12木	吉田東2丁目(1~14番) 吉田西2丁目(6~20番) 吉田西3丁目(1~6番) 古賀 頃末 猪熊 頃末南2丁目 美吉野
8日	春の環境美化の日	8:00~10:00	町内各所	環境衛生係	13金	吉田団地4番(66~71・87~93・102~105・108棟) 吉田団地6番(72・73・76~82棟) 吉田団地7番(60~65・110~113棟) 吉田西5丁目	13金	吉田東2丁目(1~14番) 吉田西2丁目(6~20番) 吉田西3丁目(1~6番) 古賀 頃末 猪熊 頃末南2丁目 美吉野
9月	心配ごと相談	13:00~16:00	いきいきほーる	社会福祉協議会	14土	二西1丁目 吉田南2・3・5丁目 吉田団地8番(37~57棟)	14土	中央 頃末北2丁目(1・4・5番) 頃末北3丁目(4・6~8番) 古賀3丁目 頃末北1・3・4丁目 月2回まわり(太洋社)
〃	行政相談	13:00~16:00	いきいきほーる	社会福祉協議会	15日	下二東3丁目 二西2・3丁目 樋口(6・7番) 樋口東	15日	行政相談
14土	ファミリー・で・スポーツ・DAY	9:00~12:00	町民体育館 体育センター	スポーツ振興係	16月	吉田団地1番(1~15棟) 吉田団地2番(16~31棟) 吉田団地3番(32~36棟) 猪熊5丁目(3番) 吉田団地5番(83~86・94~101・109棟) 猪熊町住 月2回まわり(環整)	16月	吉田東2丁目(1~14番) 吉田西2丁目(6~20番) 吉田西3丁目(1~6番) 古賀 頃末 猪熊 頃末南2丁目 美吉野
〃	お話会(ともしびの会)	11:00~	図書館	図書館	17火	吉田団地4番(66~71・87~93・102~105・108棟) 吉田団地6番(72・73・76~82棟) 吉田団地7番(60~65・110~113棟) 吉田西5丁目	17火	吉田東4丁目 古賀1丁目 古賀3丁目(9~16番) 美吉野
15日	地域女性バレーボール大会	9:00~	町民体育館	スポーツ振興係	18水	二西4丁目 伊左座1丁目(23番) 伊左座3~5丁目 猪熊5丁目 樋口(8~10番)	18水	吉田東2丁目(1~14番) 吉田西2丁目(6~20番) 吉田西3丁目(1~6番) 古賀 頃末 猪熊 頃末南2丁目 美吉野
16月	心配ごと相談	13:00~16:00	いきいきほーる	社会福祉協議会	19木	猪熊1~3丁目 古賀2丁目	19木	吉田東2丁目(1~14番) 吉田西2丁目(6~20番) 吉田西3丁目(1~6番) 古賀 頃末 猪熊 頃末南2丁目 美吉野
21土	お話会(ぷぷら)	14:00~	図書館	図書館	20金	吉田東4丁目(9~13番) 猪熊2・3丁目 猪熊4丁目(4番) 月2回まわり(太洋社)	20金	吉田東2丁目(1~14番) 吉田西2丁目(6~20番) 吉田西3丁目(1~6番) 古賀 頃末 猪熊 頃末南2丁目 美吉野
28土	ファミリー・で・スポーツ・DAY	9:00~12:00	町民体育館 体育センター	スポーツ振興係	21土	吉田東4丁目(9~13番) 猪熊2・3丁目 猪熊4丁目(4番) 月2回まわり(太洋社)	21土	吉田東2丁目(1~14番) 吉田西2丁目(6~20番) 吉田西3丁目(1~6番) 古賀 頃末 猪熊 頃末南2丁目 美吉野
〃	お話会(ピノキオ文庫)	11:00~	図書館	図書館	22月	猪熊1~3丁目 古賀2丁目	22月	吉田東2丁目(1~14番) 吉田西2丁目(6~20番) 吉田西3丁目(1~6番) 古賀 頃末 猪熊 頃末南2丁目 美吉野
29日	スポーツ少年団水泳競技大会	7:00~	町民プール	体育協会	23月	猪熊1~3丁目 古賀2丁目	23月	吉田東2丁目(1~14番) 吉田西2丁目(6~20番) 吉田西3丁目(1~6番) 古賀 頃末 猪熊 頃末南2丁目 美吉野
〃	公民館対抗ビーチボールバレー大会	8:30~	町民体育館	スポーツ振興係	24火	猪熊1~3丁目 古賀2丁目	24火	吉田東2丁目(1~14番) 吉田西2丁目(6~20番) 吉田西3丁目(1~6番) 古賀 頃末 猪熊 頃末南2丁目 美吉野

大丈夫ですか?風水害に対する備え

風水害から身を守っていくためには、一人ひとりが風水害に対して関心を持ち、いざというときに備えて、日ごろから準備していることが大切です。



私たちにできることから始めましょう。

- 日ごろから天気予報や注意報に関心を持ちましょう
- 避難場所・避難経路を確認しましょう
- 緊急時の必需品をいつでも持ち出せるようにまとめて準備しておきましょう

町の人口 (面積 11.03km<sup>2</sup>)

14年4月末	15年4月末	4月の人の動き
32,122人	31,938人	出生▶14人
15,248人	15,174人	死亡▶42人
16,874人	16,764人	転入▶136人
12,040世帯	12,131世帯	転出▶199人
		その他▶0人

救急	火災	種類 町名
101	0	水巻
58	0	芦屋
59	0	遠賀
82	1	岡垣
300	1	合計

管内火災・救急件数(4月)

### ●今月の新刊

#### 一般書

**寺山修司名言集** 寺山修司  
「旅は猫で、想像力はねずみです。どんなに素早くとんでも、この猫にはねずみを追いこすことなんかできないのです。」(青女論ヨリ) 寺山修司の世界・再発見にどうぞ。

**パレスチナ大虐殺**  
M・ホフマン M・リーバマン  
ホロコースト(大虐殺)を経験したユダヤ人が、なぜ今はパレスチナの人々を虐殺するのか? 中東の火薬庫であるパレスチナにおける虐殺の記憶を残す書です。

**幸せのねむる川** アン・ドヒョン  
「楽な道は、道じゃないんだ。」そうやって鮭たちは、滝の横に作られた水路を避けて産卵場に向かいます。夢や希望の正体とは何か、一番の幸せとは何なのか。韓国でのベストセラー、待望の日本語版。

**ロスト** イアン・フィリップス  
世界中から集められた動物たちの行方不明ポスターを一挙に掲載。飼い主たちの切々さやペットたちへの愛情を、ちょっとしたユーモアとともにうかがい知ることが出来る一冊です。

**「あいまい」の知** 河合隼雄・中沢新一  
私の個人的経験でいうと、若いときはあいまいさが非常にいやだった。しかし今「曖昧」ということが、現代の状況を読みとく上で大切な「鍵」のひとつである。

#### 児童書

**NHKひとりでできるもん!**  
どきどきキッチン電子レンジにおまかせクック!  
電子レンジを使って、簡単でおいしい料理作ってみてね。手作り料理でお母さんを喜ばせてあげよう!

**ふたりのさっちゃん** 福田岩緒  
空想好きで、恥ずかしがりやのさっちゃん。さっちゃんはどうやって、みんなとお友だちになれるのでしょうか? それは読んでからのお・た・の・し・み♪

**はるになったら** ガース・ウィリアムズ  
弟を想う、小さなお姉ちゃんの温かくて、大きな愛を詰めこんだ絵本。あなたのハートに、あふれる涙と春風のぬくもりを届けられます。

**かあちゃんかいじゅう** 内田麟太郎  
かあちゃんは、とても忙しいかいじゅう。でもね、あなたがそんなお母さんを笑わせることができたなら、お母さんの中に隠れている優しさも見えてくるはずだよ。

**こんにちは** 宮尾怜衣  
いろいろな動物が、たくさん出てきてあなたに「こんにちは」の大切さ、友だちの作り方を教えてくれます。笑顔で「こんにちは」—それは大切なコミュニケーション!

## 晴れときどき

# 読書



お問い合わせは  
水巻町図書館  
☎201-5000

**6月の休館日**  
(**○**が付いている日が休館日)

日	月	火	水	木	金	土
1	2	3	4	5	6	7
8	9	10	11	12	13	14
15	16	17	18	19	20	21
22	23	24	25	26	27	28
29	30					

### ●6月4日(水)まで蔵書点検のため休館します

#### 一般書予約ランキング (平成15年5月14日現在)

**第1位** プレイブ・ストーリー (上・下)

**第2位** ラッキーマン

**第3位** 戦場のピアニスト

**第4位** 半落ち

**第5位** おわらない夏

#### 注目の一冊!

### 空疎な小皇帝

斎藤貴男



再選された東京都知事の石原氏、その人気は絶大ですが、著者の斎藤貴男は、『閉塞した社会が「英雄」の登場を期待するのは世の習いですが、それで本当によいのでしょうか。あの“三国人”発言や、障害者施設を視察した直後の「彼らに人格はあるのかね」という言葉は、はたして口先だけの失言だったのか。テレビで見る笑顔は魅力的だけれど、本当はどういう人物なのか。取材の中で私の目に映ってきたのは、英雄を自認する彼がいつの間にか担わされている、ある機能、役割でした。』と私たちに語りかけ、『一人でも多くの読者に読んで頂きたいと思います。』と書いています。

低い投票率ながら、東京都民が圧倒的に支持をした石原氏、次期首相などとも騒がれ、その人気はいつまでも続く気配ですが、ほかの石原氏に関する書物と一緒にごらんください。

### ●お話を開きます

- ▷とき 6月7日(土)・21日(土) 午後2時～  
6月14日(土)・28日(土) 午前11時～
- ▷ところ おはなしのおうち