

広報 みずまき

2

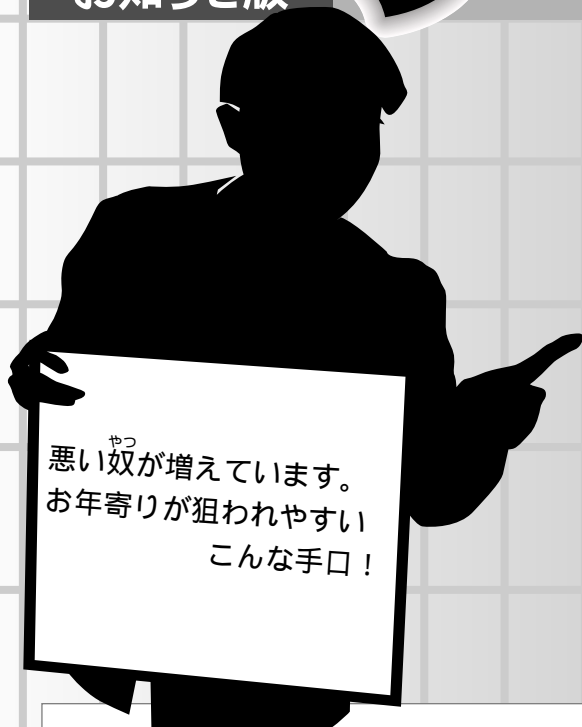
'03

月号

お知らせ版

No.191

<http://www.town.mizumaki.fukuoka.jp/>



催眠状態にして買わせる 催眠商法 日用品の無料配布をします

商品を無料で配り、雰囲気を盛り上げた後に高額な布団や健康器具を“特別価格”と言って販売します。ただより高いものはありません。



健康への不安につけこむ 健康商法 飲むだけで健康になりますよ

健康への不安や悩みにつけこみ、嘘の体験談を紹介して健康食品を販売します。病気については、必ず医師に相談してください。





生活情報

問い合わせ

水巻町役場

☎201-4321
FAX 201-4423

中央公民館(生涯学習支援センター室)

☎201-0401
FAX 201-4411

南部公民館 ☎202-2472

FAX 202-2473

総合運動公園

▷スポーツ振興係 ☎201-4000

▷テニスコート ☎201-5757

いきいきほーる

健康推進係 ☎202-3212

FAX 202-3621

子育て支援センター

☎203-5772

FAX 203-5806

児童少年相談センター

☎203-1555

FAX 203-1553

図書館

☎201-5000

FAX 201-0995

歴史資料館

☎201-0999

えぶり山荘

☎202-6230

障害者福祉センター

☎201-0794

チャイルドシート

購入補助金制度が終了します



町内の販売店で購入したチャイルドシートの購入費に対する補助金制度が3月31日をもって終了します。受給希望する人はお早めに申請してください。

問い合わせ 役場民生児童係

お知らせ

● 基本にかえて火の用心
春の全国火災予防運動

火災が発生しやすい時季を迎えています。出火の原因の半数以上は、火を扱う人の不注意です。火災を防ぎ、生命や財産を失わないために、「火の用心」を忘れないでください。

とき 3月1日(土)

〓7日(金)
期間中は午後7時から30秒間、サイレンを鳴らします。

問い合わせ 役場住民生活係

企画展をお楽しみに

6月5日から始まる企画展の準備・片付けのため、4月1日～6月4日・9月1日～30日、歴史資料館の見学はジオラマ部分のみとなります。

税の納期限

- ▷ 固定資産税第4期
 - ▷ 国民健康保険税第9期
- 2月28日(金)
納付はお早めにお願ひします。

問い合わせ 役場納税係

消費者相談

消費生活センターでは、消費生活に関する相談や苦情などをお聞きし、一緒に解決するお手伝いをしています。

福岡県消費生活センター

☎(092)632-0999

お届けします
リサイクル肥料 博多のびのび
環境に配慮して、家庭からでる下水を発酵・殺菌処理し、良質の肥料を作りました。この肥料は、有機物や石灰をたくさん含んだ有機質土壌改良材で、種まきや植付け前に元肥として使います。

これから春の園芸シーズ

町民ギャラリーは、5月22日～9月30日の間は、通常利用する面積の半分となります。

問い合わせ 歴史資料館

献血車がまいます

とき 3月26日(水)

午後1時30分～4時

ところ 南部公民館

問い合わせ 社会福祉協議会 ☎202局3700番

お届けします
リサイクル肥料 博多のびのび



ンを迎え、野菜、花、庭木などに幅広く使用できます。
価格 1セット五百円(10kg入り2袋、配送料・消費税込み)
問い合わせ 福岡市水道資源センター ☎0120・8033・804

教育費の援助制度

子育てを応援、ご存じですか

対象 町内の小・中学校の児童・生徒(生活保護受給者は除きます)
申込期限

チャイルドシート

購入補助金制度が終了します



町内の販売店で購入したチャイルドシートの購入費に対する補助金制度が3月31日をもって終了します。受給希望する人はお早めに申請してください。

問い合わせ 役場民生児童係

在校生 3月31日(月)
新一年生 4月9日(水)
持つてくるもの 印鑑・平成14年分の所得を証明する書類

世帯の収入などにより援助認定が決定します。ので、申請しても援助が受けられない場合もあります。

前年に援助を受けた人も毎年、申請してください。
問い合わせ 役場学校教育係

公庫の住宅ローン返済に悩んでいませんか
住宅金融公庫は、昨年12月から住宅ローン返済困難者対策を拡充しました。失業や収入減少となり、公庫融資の返済が苦しくなった人に対し、返済方法の変更を行っています。

折尾警察署は、警察署協議会の答申に基づき今年の業務重点を決めました。ご支援ご協力をお願いします。
安全なまちづくり対策
街頭犯罪などの抑止強化
高齢者対策 悪質商法の取り締まり・交通事故防止
少年対策 少年非行防止・暴走族の取り締まり
女性対策 ストーカー対策・DV(ドメスティックバイオレンス)・相談業務の連携(ネットワークの活性化)
暴力団対策
問い合わせ 折尾警察署 ☎691局0110番

● 講座・講演

自分にあつた働き方を
高齢者就業支援セミナー

定年後の第二の人生、年金などの社会保障制度や多様な就労形態の理解を深め、自分にあつた働き方やライフスタイルを探してみませんか。

とき 3月12日(水)
午前10時30分～午後4時
ところ 小倉リーセント
ホテル(小倉北区大門)
受講料 無料
定員 50人(先着順)
問い合わせ 北九州労働

福祉事務所 ☎ 592局3507番
介護講座



【1日入門コース】 4月18日(金)・5月13日(火)・6月15日(日)
【基礎コース】 4月24日(木)・5月8日(木)・

県の制度融資利用者には朗報 経営改善借換資金

福岡県の制度融資を一本化(借換)して、月々の返済負担の軽減を図りませんか。

借換の対象 小口事業資金、長期経営安定資金、連鎖倒産防止対策資金、経営安定緊急特別対策資金、新事業展開促進資金、独立開業支援資金、情報化促進資金

申込期限 3月31日(月)

問い合わせ 福岡県経営金融課 ☎ (092) 643-3424

福岡県求職者支援資金融資制度

対象 経済環境の変動などで離職を余儀なくされた場合で、次の要件を備えた人
就労の意思および能力があり、公共職業安定所に求職の申し込みを行い、かつ求職活動を行っている

雇用保険法に規定する一般被保険者に対する求職者給付を受給している(待機期間中および給付制限期間中を含む)

離職時に世帯の生計を維持していた
県内に一年以上居住している

保証機関の保証が得られる

融資限度額 50万円

融資利率 2.7パーセント(保証料込み)

3か月(教育資金の場合は6か月)の据置期間後3年以内で返済。

問い合わせ 福岡県労働福祉係 ☎ (092) 643-3587

離職者支援資金の貸付

失業により生計の維持が困難となった世帯に対し、再就職までの間の生活資金を貸し付けます。

貸付限度額 月額20万円(単身世帯は10万円)

貸付期間 12か月以内

6か月間の据置期間を経過後5年以内で償還。

利率 年3パーセント

保証人 原則として2人の連帯保証人が必要

問い合わせ 福岡県社会福祉協議会 ☎ (092) 584-3377

● 募集

22日(木)・6月5日(木)
ところ 福岡県地域介護実習普及センター(中間市通谷)
受講料 無料
定員 24人(先着順)
問い合わせ 福岡県地域介護実習普及センター ☎ 244局4747番

県営住宅入居者募集
申込期間 3月3日(月)～11日(火)
募集する団地などが記載された案内書は、3月3日から役場住宅管理係で

配布します。
問い合わせ 北九州県営住宅管理事務所 ☎ 691局5970番

町排水設備指定工事店の新規登録申請を受け付けます
対象 4月1日から水巻町排水設備指定工事店の新規登録を希望する業者(水巻町排水設備責任技術者を1人以上専属雇用している業者)
とき 3月3日(月)～7日(金) 午前9時～午後4時
講習日 3月20日(木)
登録手数料 1万円
申請用紙、排水設備設置

基準書(1冊3千円)は下水道課にあります。
問い合わせ 役場下水道課

公団の賃貸住宅
入居者募集(先着順)
梅ノ木団地は、1DKから3DKまであり、申し込みを受け付けています。
問い合わせ 梅ノ木団地現地案内所 ☎ 202局3361番

県身体障害者体育大会
参加者募集
とき 5月11日(日)
午前10時～午後5時
ところ 博多の森陸上競技場など

申込締切 2月28日(金)
申込書は役場障害者福祉係の窓口にあります。
問い合わせ 役場障害者福祉係

● 相談

心配ごと相談

日常の悩みを抱え込まずにお気軽にどうぞ。

とき 3月3日(月)・10日(月)・17日(月) 午後1時～4時
ところ いきいきほーる

相談員 人権擁護委員
問い合わせ 社会福祉協議会 ☎ 202局3700番

行政相談
行政に対する苦情や相談はお気軽にどうぞ。
とき 3月10日(月) 午後1時～4時
ところ いきいきほーる
相談員 行政相談員
問い合わせ 社会福祉協議会 ☎ 202局3700番

司法書士の無料法律相談
遺言・相続・サラ金・クレジットなどの多重債務や成年後見などの相談に応じます。お気軽にどうぞ。
とき 3月8日(土) 午後1時～4時
ところ いきいきほーる
相談員 司法書士
問い合わせ 社会福祉協議会 ☎ 202局3700番

福岡県巡回交通事故相談

とき 3月13日(木) 午前10時～午後4時(受付は午後3時まで)
ところ ハピネスなかま(中間市通谷)
問い合わせ 福岡県交通事故相談所 ☎ (092) 643局3168番

税の申告が始まりました

問い合わせ 役場住民税係 ☎ 201 局 4321 番

住民税、国民健康保険税の申告と所得税の確定申告が始まりました。

申告期限は3月17日です。住民税の申告書は、原則として1月1日現在で住所がある市町村に提出してください。

住民税・国保税の申告

申告をしなければならぬ人は次のとおりです。(所得税の確定申告をした人は住民税の申告は必要ありません) 事業所得がある人(自営業、農業、外交員の人など)や不動産所得などがある人

公的年金や恩給を受けている人

給与所得者のうち、給与以外に不動産、年金、配当などの所得のある人/退職などで年末調整を受けていない人/会社から給与と支払報告書が役場に届かない人

国民健康保険に加入している人(所得のない人も申告が必要です)

申告に必要な書類

平成14年中の収入がわかる書類(給与所得の源泉徴収票/報酬、謝礼などの支払い調書/公的年金の源泉徴収票/収入、経費のわかる

帳簿/保険の満期など一時所得の支払調書/個人年金の支払調書)

国民年金納入証明書(役場では交付できません)

国民健康保険税の納税証明書(役場納税係で交付)

そのほか健康保険料の領収書

損害保険、生命保険などの支払証明書

障害者手帳、療育手帳(本人または被扶養者が認定を受けている場合)

印鑑

本人名義の通帳の口座番号(所得税の納付の場合は通帳印も必要です)

帳簿/保険の満期など一時所得の支払調書/個人年金の支払調書)

国民年金納入証明書(役場では交付できません)

国民健康保険税の納税証明書(役場納税係で交付)

そのほか健康保険料の領収書

損害保険、生命保険などの支払証明書

障害者手帳、療育手帳(本人または被扶養者が認定を受けている場合)

印鑑

本人名義の通帳の口座番号(所得税の納付の場合は通帳印も必要です)

帳簿/保険の満期など一時所得の支払調書/個人年金の支払調書)

国民年金納入証明書(役場では交付できません)

国民健康保険税の納税証明書(役場納税係で交付)

そのほか健康保険料の領収書

損害保険、生命保険などの支払証明書

障害者手帳、療育手帳(本人または被扶養者が認定を受けている場合)

印鑑

申告の日程

時間
午前9時～午後4時

場所
役場101会議室

2月 Feb.

- 24日(月) 農業所得の申告
- 25日(火) 農業所得の申告
- 26日(水) 伊左座
- 27日(木) 二東・二西

3月 Mar.

- 3日(月) 立屋敷・下二東・下二西
- 4日(火) 猪熊1～7丁目
- 5日(水) 猪熊8～10丁目・高尾・中央
- 7日(金) おかの台・樋口・樋口東
- 10日(月) 古賀・緑ヶ丘・帆
- 11日(火) 梅ノ木団地
- 12日(水) 吉田東・宮尾台・美吉野
- 13日(木) 吉田西
- 14日(金) 吉田南・鯉口
- 17日(月) 吉田団地

納税相談

期間中は納税相談も行います。お気軽にご相談ください。

問い合わせ 役場納税係

所得税の確定申告

商売を営んでいる人、給与以外に収入のある人、不動産収入のある人など確定申告の時期がやってきました。所得税の確定申告は3月17日までです。

例年、期限間近には窓口が大変混雑します。申告書はできるだけ自分で書いて早めに提出ください。また、できあがった申告書は郵送でも提出できます。

問い合わせ 若松税務署
☎ 761 局 2536 番



平成15年度

水巻町臨時職員の登録を受け付けます

平成15年度水巻町臨時職員の登録を受け付けます。今回の応募で水巻町臨時職員として登録された人は、平成15年4月1日から平成16年3月31日までの間、業務の状況に応じて雇用されることとなります。そのため、登録後すぐに雇用ということではありませんので、あらかじめご了承ください。

職種 一般事務職・保育士・学童保育指導員・給食調理員(保育所・小学校)・図書司書・保健師など
応募資格 昭和28年4月2日から昭和60年4月1日までに生まれた人(地方公務員法第16条に準じ、その欠格事項に該当する人は応募できません)

▶ 保育士・保健師・図書司書については免許(資格)を持っている人または取得見込みの人

勤務時間 午前8時30分～午後5時
(職場により異なることがあります)

賃金(日額)

- ▷ 一般事務職・学童保育指導員・給食調理員 / 6,200円
- ▷ 保育士・図書司書 / 6,700円
- ▷ 保健師 / 7,700円

募集期限 3月25日(火)

申込方法 役場人事係に用意している申込用紙に必要事項を記入し、写真を添付して提出してください。提出は代理の人でも構いません。

申し込み・問い合わせ 役場人事係 ☎ 201 4321

町立保育所の見直しは、

福祉水準を守るため

なぜ、見直しが必要なのか？

園児数の格差が拡大 定員割れ・超過の所が存在

現在、町内には「町立」「私立」あわせて6つの保育所があります。園児数が多い所と少ない所の差が大きく、保育所の配置や定員を見直す時期にきています。

苦しくなる財政状況 交付税が大幅に減少

長引く景気の低迷により、町の収入は大きく減少しています。特に、国から交付される「地方交付税」の減少が著しく、平成14年度は、13年度に比べ約1億5300万円減少しています。町に入ってくるお金は、これからも増加が見込めません。

町立保育所は大幅な赤字 年間9500万円を支出

保育所の運営は、国や県・町の負担金と保育料で賄うことになっ

ています。私立保育所はこの費用で運営していますが、町立保育所は、この費用で足らず、平成12年度に6866万円、13年度に6319万円を赤字補てんして、町の負担金をあわせると、9500万円以上支出しています。町立保育所の約220人の園児のために、これだけ多額のお金を使う余裕が、町にはなくなっています。

保護者の負担を減らし 保育内容を高めます

保育料の一部を下げ、保護者の負担を軽減します 病気時・病気後保育の実施にむけて検討します

見直しには、第2保育所の廃止が含まれていて、影響を受ける人もいますが、町としては町民が通園している「町内の保育所全体」を視野に入れて考えています。

福祉の要望に応えるため 障害者福祉なども課題

地方分権の一環として各種福祉事業の県から市町村への移管が進んでいます。すでに昨年4月に精神障害者福祉事業が移管されていて、今年4月には、知的障害者福祉事業が移管されます。障害者からの要望に応えていくためには経費がかかりますが、国や県の十分な財政支援は期待できません。財源が必要となります。

保育料の引き下げを行い、子育てを費用負担の面からも応援しようと考えています。また、病気時・病気後の保育の実施に向けて検討を行います。

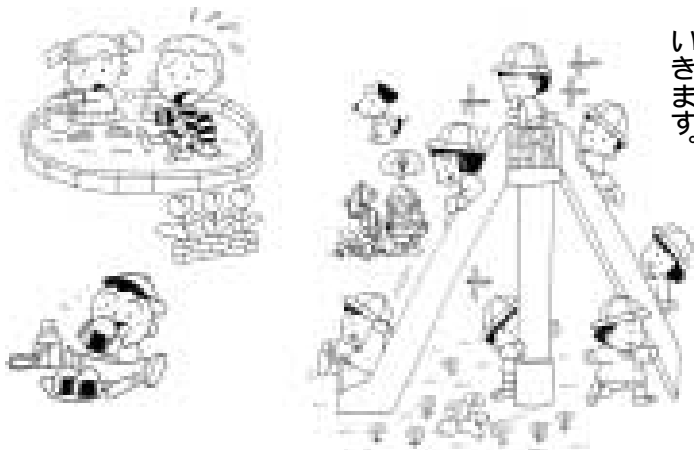
問い合わせ 役場民生児童係 ☎201局4321番

「保育所の見直し」については、これまで3回お知らせしてきましたが、なぜ見直しをしなければいけないか、もう一度、町の考え方をお知らせし、保育所の見直しを計画どおり進めていきます。ご理解をお願いします。

町立保育所はなくなりません

第1・第3保育所は町立保育所として存続します。運営を民間に委託することになり、保育士など職員が民間保育所の職員にかわります。

町は、時代に即した保育の推進を目指して、従来どおり、町立・私立の区別なく町内の保育所全体を視野に入れて保育行政を行っていきます。



子どもの健診

4 か月児健康診査

11日(火) 受付 / 午後1時～

▶小児科医診察、離乳食相談など
対 象 平成14年10月17日～平成14年11月11日生まれの乳児
持ってくるもの 母子健康手帳、アンケート、バスタオル、手で握れるおもちゃ

7 か月児健康診査

12日(水) 受付 / 午後1時～

▶小児科医診察、歯科指導、相談など
対 象 平成14年7月生まれの乳児
持ってくるもの 母子健康手帳、アンケート、バスタオル、手で握れるおもちゃ



1 歳 6 か月児健康診査

20日(木) 受付 / 午後1時～

▶歯科・小児科医診察、相談など
対 象 平成13年8月生まれの幼児
持ってくるもの 母子健康手帳、アンケート、バスタオル、歯ブラシ(ふだん使っているもの)、お茶

3 歳児健康診査

19日(水) 受付 / 午後1時15分～

▶歯科・小児科医診察、相談など
対 象 平成12年1月・2月生まれの幼児
持ってくるもの 母子健康手帳、アンケート、当日の尿

泌尿器科講演会

女性の悩みで多い尿もれや男性の前立腺肥大などについて詳しく知ることができます。

とき 3月7日(金)
午後1時30分～3時

ところ いきいきほーる

講師 高橋康一さん(産業医科大学泌尿器科助教授)
申込期限 3月7日(金)

健康相談

□いきいきほーる▷7日(金)

午前9時30分～10時30分

内 容 検尿、血圧測定、健康相談など

持ってくるもの 健康手帳

自転車の盗難が多発

防犯対策のポイント

自転車にはきちんと防犯登録をする
駐輪するときは、できるだけ二重に施錠する
夜間や休日に自転車を駐輪場に放置しない

放置自転車の整理をします

夜間や休日などに駐輪場に自転車を放置すると盗難の被害にあうだけでなく、ほかの人が利用できなくなります。

町では自転車駐輪場の整理を次のとおり行います。長期間の放置を行わないようにしてください。

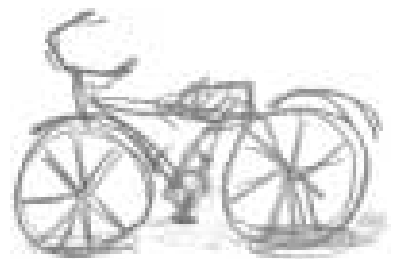
整理する駐輪場

J R 水巻駅北口および南口駐輪場・J R 東水巻駅駐輪場
整理期間 3月7日(金)

3月28日(金)

問い合わせ 役場都市計

画係



建設工事の入札参加者を受け付けます

平成15年度と16年度に町が発注する建設工事の入札参加を希望する業者を受け付けます。現在、登録している業者も新たに手続きをしてください。(更新手続き)

とき 4月1日(火)～15日(火)

午前8時30分～正午、午後1時～午後5時

ところ 役場2階201会議室

申請できる業者

建設工事のうち建築、土木、舗装、管、水道施設の請負業者。

ただし、次のいずれかに該当する業者は申請できません。

地方自治法施行令第167条の4に該当する

町税や使用料などの滞納処分を受け、1年を経過しない

経営状態が著しく不健全と認められる

建設業法第3条に定める建設業の許可を受けていない

町内に本社又は支店(資本金10億円以上の場合)は営業所、出張所

の登記をしていない法人および代表者が水巻町民でない個人業者

資本金100万円未満または固定資産評価額が300万円未満の法人

重大な反社会的行為を行うなど業者選定の対象として適当でないこと認められる

提出書類 国土交通省の統一様式、経営事項審査結果通知書の写し、町独自の業者カード(有料100円)など

【提出要領の配付と業者カードの販売】

とき 3月3日(月)～4月15日(火)

午前8時30分～正午、午後1時～午後5時

ところ 役場管財係

預かり業者の受付も同時に行います

(平成14年度未提出業者のみ)

受付期間、場所、書類は建設工事の入札参加者と同じです。

預かり業者とは▷建設工事の5業種(土木、建築、舗装、管、水道施設)

以外の業者▷5業種の業者で町内に本支店の登記をしていない法人

と代表者が町民以外の個人業者▷測量、コンサルタント業者のことをいいます。

問い合わせ 役場管財係 ☎201-4321

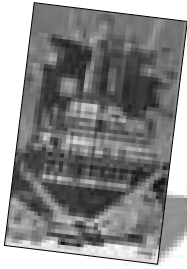
映画ビデオ 2002年 年間貸出ランキング



第2位
レッド・ブロンクス



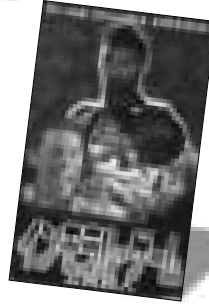
第1位
ハリー・ポッターと
賢者の石



第5位
踊る大捜査線
The Movie



第4位
ダイ・ハード3



第3位
インモラル・ゲーム

注目の一冊!



しばわんこの和のこころ 2 四季の喜び 川浦良枝
着物こと始め、ひな祭り、みこしかつぎ...。季節に
あった行事は、同じことの繰り返しになりがちな毎日に
特別な楽しみを加えてくれます。この本の「しばわんこ」
は、季節の行事を近所の人や猫と楽しんでいて、その由
来などをわかりやすく教えてくれます。
また、柴犬の毛の触感まで感じられる優しく描かれたイ
ラストは見ているだけで心が和みます。

図書館 ☎201 5000
歴史資料館 ☎201 0999

お話を開きます

とき
3月1日(土)、15日(土)、
29日(土) 午後2時~
8日(土)、22日(土)
午前11時~

ところ お話のおうち

図書館・歴史資料館からのお知らせ

INFORMATION FROM LIBRARY

大人のための朗読会

水巻朗読の会あけび

とき 3月29日(土)
午後1時30分~
ところ グループ室1

忘れ物、忘れていませんか?

図書館では、たくさんの忘れ物をお預かり
しています。心あたりのある人は、一度図書
館にお尋ねください。

なお、3月末日までに、持ち主が見つから
なかったものについては、図書館で処分しま
すので、あらかじめご了承ください。

3月の休館日

(が付いている日が休館日)

日	月	火	水	木	金	土
2	3	4	5	6	7	1/8
9	10	11	12	13	14	15
16	17	18	19	20	21	22
23	24	25	26	27	28	29
30	31					

今月の新刊 一般書

「人権」報道

読売新聞社
報道の勢を、現実の事件に照らして赤裸々に
記した懊悩の軌跡。

教科書でおぼえた道徳

文春ネスコ
戦後から昭和50年代に使われた道徳の教科書の中
から心にしみる作品をよりすぐって収録。

瀬戸内水軍散歩24コース

瀬戸内水軍散歩編集委員会
海に生きた人々とその息吹を今に伝える、村上水
軍ゆかりの史跡・文化財などを巡る散歩コース。

たった5分で孫が喜ぶ100の法則

ルッコラ
かわいい孫と遊ぶことは後半生の大きな喜び。い
まどきの孫と楽しくつきあうための一冊。

クローン人間

響呈新
人類は、生命の神秘にメスを入れ「クローン人間
元年」を迎えようとしているのか。

3日で美肌ごはん

滝田美智子
あわ、ひえ、きびの美容パワーで、肌も髪もから
だもみるみるキレイになります。

花の香り事典

三枝敏郎
花の香りは熟した自然でより高く、よりかぐわし
い。香りは温かく幸せな気分浸らせてくれる...

切り絵工房 秋/冬を切る

成田一徹
秋の食べ物・草花・動物・クリスマス・お正月・
節分など、一年の半分をテーマに切り方を解説。

言葉あそびゲーム

今井弘雄
超高齢社会を健康で過ごす手助けとして、クイズ
など脳の活性化を促すレクリエーションを紹介。

邪光

牧村泉
32歳の主婦・真琴の隣室に引っ越してきたのは赤
光宝霊会教祖の一人娘だった...

子育てを応援します



3月の親子で遊ぼう

予約制

今回は親子のふれあい遊びです。親子で楽しく一緒に身体を動かして遊んでみましょう。日曜日なので、日ごろ参加できないお父さんもぜひどうぞ！動きやすい服装で来てください。

とき 3月9日(日)
午前10時30分～11時30分
受付は10時15分からです。

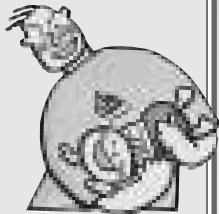
ところ 南部公民館

対象 0～3歳の子どもと

保護者

参加費 無料

定員 40組(定員になり次第締め切ります)

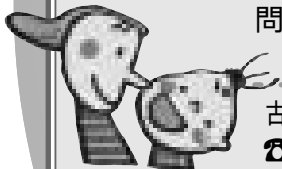


問い合わせ

子育て支援センター

古賀二丁目4番17号(第3保育所横)

☎203 5772 ㊟203 5806



児童クラブ入所者募集

町では、留守家庭児童育成事業として、保護者が働いているなど下校後、だれもみてくれる人がいない小学1年生から3年生まで(定員の8割に満たない場合は4年生まで)の児童を対象に児童クラブを開設しています。

児童クラブでは、平成15年度の仲間を募集します。

児童クラブの名称と定員

- ▷水巻町伊左座児童クラブ ☎201 4167 / 定員40人
- ▷水巻町猪熊児童クラブ ☎201 7018 / 定員40人
- ▷水巻町杵児童クラブ ☎201 1821 / 定員40人
- ▷水巻町頃末児童クラブ ☎202 1571 / 定員30人
- ▷水巻町吉田児童クラブ ☎202 6055 / 定員40人

申し込み

各児童クラブに直接申し込んでください。

申込期限 2月28日(金)

受付時間は午前9時30分から午後5時までです。

定員になり次第締め切ります。

問い合わせ 役場民生児童係 ☎201-4321

第三保育所の 一時的保育 利用者登録が はじまります



平成15年度の一時的保育利用者登録を行います。一時的保育を利用する人は、利用日の前日までに登録を行ってください。

現在、利用者登録している人も再度登録が必要です。

受付開始 3月3日(月)

受付場所 役場民生児童係・第三保育所

初めて登録する人は、役場で手続きをしてください。第三保育所では受付できません。

登録に必要なもの

印鑑・健康保険証・乳幼児医療証

【次に該当する場合のみ必要】

平成14年1月1日に水巻町外に住民票があった保護者↓前住所地で発行される平成14年度市町村民税課税証明書

アレルギーなどがある場合↓
医院からのアレルギー検査結果表など

問い合わせ 役場民生児童係 ☎201局4321番

今月の新刊 児童書

オリンピックのころの東京 春日昌昭
モノクロ写真に残した変貌中の光景。当時を知っている人にも知らない人にも懐かしさを感じさせる。

宮本武蔵 浜野卓也
剣ひとすじに生きた宮本武蔵。巖流島の決戦をへて剣の道をきわめていく、その生涯をたどる。

家族って変わっていくの? 池上彰
家族が歴史とともに変化していく様子を見ていくことで、家族の形はいろいろあることがわかる。

椅子職人 川嶋康男
北海道・旭川家具のデザイナーに革新をもたらし世界ブランドにまで高めた夢多き職人の物語。

おっと合点承知之助 斉藤孝文
「驚き桃の木山椒の木」「あたりき車力」などの付け足し言葉を出してみる楽しさを伝える。

バッテリー5 あさのあつこ
「なにがほしくて、ミットを構えてんだよ」本当の理由を言ってみよう。

ほんとかいちばん?! エリーサ・カーボン
男の子のバスケットチームで活躍しているサラでした。

絵本アニメ世界名作劇場
「家なき子レミ」をはじめ、世界の名作11作が新登場。

ねことねずみ愛のものがたり マイケル・フォアマン
さまざまな角度から平和と戦争の本質にアプローチする。世代をこえて語り、考える絵本。

ナスビだよーん 舟崎克彦
僕はナスビ、野菜じゃないよ。犬さ。なんにだってなれる犬、ナスビが登場する絵本。

日曜	行事名	時間	場所	問い合わせ
1土	お話し会(たんぼぼ)	14:00~	図書館	図書館
"	スポーツバレーボール大会	9:00~	町民体育館	体育協会
3月	心配ごと相談	13:00~16:00	いきいきほーる	社会福祉協議会
8土	お話し会(ともしびの会)	11:00~	図書館	図書館
"	司法書士の法律相談	13:00~16:00	いきいきほーる	社会福祉協議会
"	ファミリー・で・スポーツ・DAY	9:00~12:00	町民体育館 勤労者体育センター	スポーツ振興係
10月	心配ごと相談	13:00~16:00	いきいきほーる	社会福祉協議会
"	行政相談	13:00~16:00	いきいきほーる	社会福祉協議会
14金	中学校卒業式	10:00~	町内各中学校	学校教育係
15土	お話し会(ぷぷら)	14:00~	図書館	図書館
17月	心配ごと相談	13:00~16:00	いきいきほーる	社会福祉協議会
18火	小学校卒業式	10:00~	町内各小学校	学校教育係
22土	お話し会(ピノキオ文庫)	11:00~	図書館	図書館
"	ファミリー・で・スポーツ・DAY	9:00~12:00	町民体育館 勤労者体育センター	スポーツ振興係
26水	日赤の献血	13:30~16:00	南部公民館	社会福祉協議会
27木	桂文也のジェンダー落語	14:00~16:00	中央公民館	企画係
29土	大人のための朗読会	13:30~	図書館	図書館
"	お話し会(図書館職員)	14:00~	図書館	図書館

日曜	人頭制	日曜	従量制
3月	猪熊4・6・7・8丁目 頃末南1丁目 頃末南3丁目(7~31番) 頃末北1丁目	1土	立屋敷1~3丁目 頃末北1・2丁目
4火	猪熊4~6・8丁目 吉田東2丁目(1~21番) 吉田西1・2丁目 吉田西3丁目(1・2番)	3月	猪熊4・6・7・8丁目 月2回まわり(大洋社)
5水	吉田東5丁目(5~12番) 下二西1~3丁目 月2回まわり(環整)	4火	猪熊4~6・8丁目 月2回まわり(大洋社)
6木	頃末北2丁目(4番) 頃末北3丁目(3・4・6~8・11・12番) 頃末北2丁目(2・3・6~16番) 頃末南3丁目(1~6番) 立屋敷1・2丁目	5水	頃末南1丁目(1~29・32~35番) 頃末北2丁目(4番) 頃末北3丁目(3・4・6~8・11・12番) 頃末南1丁目(30・31番) 頃末南3丁目 吉田西1丁目 吉田西2丁目(1~5番) 月2回まわり(環整)
7金	古賀3丁目 頃末北2丁目(5番) 頃末北3丁目(5番) 頃末北1・3・4丁目 頃末南2丁目 吉田東5丁目(1~4番) 吉田西3丁目(3~22番) 吉田西4丁目 美吉野	6木	古賀3丁目 頃末北2丁目(5番) 頃末北3丁目(5番) 頃末北1・3・4丁目 中央 頃末南2丁目(7~10・12番) 吉田東3丁目 頃末南2丁目(1~6・11・13番) 美吉野 月2回まわり(大洋社)
8土	吉田東1丁目 吉田東2丁目(22番) 美吉野 月2回まわり(大洋社)	7金	古賀 頃末 猪熊 美吉野 吉田東2丁目(1~14番) 吉田西2丁目(6~20番) 吉田西3丁目(1~6番)
10月	古賀 頃末 猪熊 吉田東3丁目 吉田東4丁目(1~8番) 立屋敷3丁目	8土	古賀 頃末 猪熊 美吉野 吉田東2丁目(1~14番) 吉田西2丁目(6~20番) 吉田西3丁目(1~6番)
11火	古賀1丁目 古賀3丁目(8~16番) 下二東1・2丁目 二東1・2丁目 吉田南1丁目	10月	古賀 頃末 猪熊 美吉野 吉田東2丁目(1~14番) 吉田西2丁目(6~20番) 吉田西3丁目(1~6番)
12水	古賀1丁目(1・2・7番) 伊左座1丁目(1~22番) 伊左座2丁目 二東3丁目 杵1・2丁目	11火	古賀1丁目 古賀3丁目(8~16番) 下二東1・2丁目 二東1・2丁目 吉田南1丁目
14金	二西1丁目 吉田南2・3・5丁目 吉田団地8番(37~57棟) 吉田団地1番(1~15棟) 吉田団地2番(16~31棟) 吉田団地3番(32~36棟) 吉田団地5番(83~86・94~101・109棟)	12水	古賀 頃末 猪熊 吉田東3丁目 吉田東4丁目(1~8番) 立屋敷3丁目
17月	樋口(1~3・6番) 樋口東 下二東1~3丁目 下二西3丁目(14~16番) 吉田南1丁目 月2回まわり(大洋社)	13木	古賀 頃末 猪熊 美吉野 吉田東2丁目(1~14番) 吉田西2丁目(6~20番) 吉田西3丁目(1~6番)
18火	猪熊7・9丁目	14金	古賀 頃末 猪熊 美吉野 吉田東2丁目(1~14番) 吉田西2丁目(6~20番) 吉田西3丁目(1~6番)
19水	猪熊町住 猪熊5丁目 吉田団地4番(66~71・87~93・102~105・108棟) 吉田団地6番(72・73・76~82棟) 吉田団地7番(60~65・110~113棟) 吉田西5丁目 下二東3丁目 二西2・3丁目 月2回まわり(環整)	15土	古賀 頃末 猪熊 美吉野 吉田東2丁目(1~14番) 吉田西2丁目(6~20番) 吉田西3丁目(1~6番)
20木	猪熊町住 猪熊5丁目 吉田団地4番(66~71・87~93・102~105・108棟) 吉田団地6番(72・73・76~82棟) 吉田団地7番(60~65・110~113棟) 吉田西5丁目 下二東3丁目 二西2・3丁目 月2回まわり(環整)	18火	古賀 頃末 猪熊 美吉野 吉田東2丁目(1~14番) 吉田西2丁目(6~20番) 吉田西3丁目(1~6番)
24月	猪熊5丁目 樋口(3・4・8~10番)	19水	古賀 頃末 猪熊 美吉野 吉田東2丁目(1~14番) 吉田西2丁目(6~20番) 吉田西3丁目(1~6番)
25火	猪熊1~3丁目 古賀2丁目 吉田東4丁目(9~13番) 月2回まわり(大洋社)	20木	古賀 頃末 猪熊 美吉野 吉田東2丁目(1~14番) 吉田西2丁目(6~20番) 吉田西3丁目(1~6番)
26水	猪熊2・3丁目 二西4丁目 伊左座1丁目(23番) 伊左座3~5丁目	24月	古賀 頃末 猪熊 美吉野 吉田東2丁目(1~14番) 吉田西2丁目(6~20番) 吉田西3丁目(1~6番)
27木	古賀 頃末 猪熊 樋口(5・7番)	25火	古賀 頃末 猪熊 美吉野 吉田東2丁目(1~14番) 吉田西2丁目(6~20番) 吉田西3丁目(1~6番)
		26水	古賀 頃末 猪熊 美吉野 吉田東2丁目(1~14番) 吉田西2丁目(6~20番) 吉田西3丁目(1~6番)
		27木	古賀 頃末 猪熊 美吉野 吉田東2丁目(1~14番) 吉田西2丁目(6~20番) 吉田西3丁目(1~6番)
		28金	古賀 頃末 猪熊 美吉野 吉田東2丁目(1~14番) 吉田西2丁目(6~20番) 吉田西3丁目(1~6番)
		29土	古賀 頃末 猪熊 美吉野 吉田東2丁目(1~14番) 吉田西2丁目(6~20番) 吉田西3丁目(1~6番)
		31月	古賀 頃末 猪熊 美吉野 吉田東2丁目(1~14番) 吉田西2丁目(6~20番) 吉田西3丁目(1~6番)

4月13日(日)は 県知事選挙と県議会議員選挙の投票日

4月27日(日)は 町議会議員選挙の投票日

問い合わせ 町選挙管理委員会 ☎201-4321

町議会議員選挙

↓いずれも役場302会議室で

▷立候補予定者説明会

とき 3月25日(火)午後2時から

持ってくるもの 筆記用具・印鑑

立候補届の記入要領などを説明します。代理人の出席も認められます。また、出席者は1候補予定者につき、3人以内でお願いします。

▷立候補届出書類などの事前審査

とき 4月15日(火)午前8時30分~午後5時

▷立候補届出受付

とき 4月22日(火)午前8時30分~午後5時

県議会議員選挙

↓いずれも中間市役所で

▷立候補予定者説明会

とき 3月19日(水)午後1時30分から

持ってくるもの 出席者の印鑑

出席者は1候補予定者につき、3人程度でお願いします。

▷立候補届出書類などの事前審査

とき 3月24日(月)午前8時30分~午後5時

▷立候補届出受付

とき 4月4日(金)午前8時30分~午後5時

町の人口 (面積 11.03km²)

14年1月末 15年1月末 1月の人の動き

32,300人	人口	32,120人	出生	▶25人
15,347人	男性	15,255人	死亡	▶38人
16,953人	女性	16,865人	転入	▶118人
12,038世帯	世帯数	12,129世帯	転出	▶116人
			その他	▶0人

救急	火災	種類	町名
133	0	水巻	水巻
58	0	芦屋	芦屋
63	0	遠賀	遠賀
105	1	岡垣	岡垣
359	1	合計	合計

管内火災・救急件数(1月)