

みずまき

広報

12

2000

月号

No.165

お知らせ版



し尿・ゴミの収集について

年末年始のし尿・ゴミの収集は、次の期間お休みしますのでご注意ください。

し尿の収集

- 収集しない期間 12月29日（金）午後～平成13年1月3日（水）

※期間中は、一切の収集ができません。

ゴミの収集

- 収集しない期間 12月30日（土）午後～平成13年1月3日（水）

※期間中は、一切の収集ができません。周辺の住民の迷惑になりますので、ゴミは出さないでください。

※年末年始のゴミ収集は、ゴミカレンダーで確認してください。

●犬猫の死体処理

12月29日（金）から30日（土）正午までの処理に関しては、水巻美化センター（☎201-1375）へ電話で連絡してください。

●自己搬入受付期限

岡垣清掃センターへのゴミの持ち込みは、12月30日（土）午前11時30分までです。

岡垣清掃センターへゴミを搬入する場合は、搬入証明が必要です。12月28日（木）午後5時までに役場環境衛生係で手続きを行ってください。

し尿とゴミ収集のお問い合わせは、遠賀中間地域広域行政事務組合 ☎293-3581へ



正月休みに病気になるたら 年末年始の医療機関

休日急病センター

- 診療日 12月31日（日）～平成13年1月3日（水）
- 診療時間 午前9時～午後5時
- ※1月1日は、正午から午後5時までです。
- 診療科目 内科・小児科
- 問い合わせ 遠賀・中間休日急病センター（下二西）☎201-9999

歯医者さん

- 当番医
- ▷12月30日（土）田原歯科医院（岡垣町）☎282-7625
- ▷12月31日（日）まちだ歯科医院（中間市）☎245-4970
- ▷1月1日（月）原野歯科医院（中間市）☎245-5252
- ▷1月2日（火）日高歯科医院（中間市）☎245-3915
- ▷1月3日（水）日高里史歯科医院（中間市）☎244-9055
- 診療時間 午前10時～午後5時
- ※受診する人は事前に該当医院へ問い合わせてください。



公共施設の事務

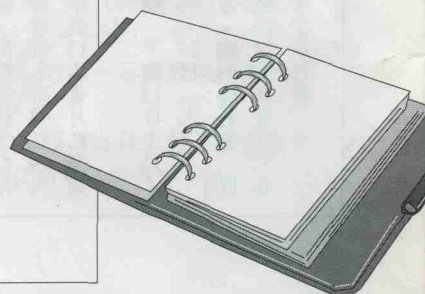
年末年始の役場の業務と公共施設は、次の期間お休みです。

- 役場の事務 12月29日から1月3日まで
- 中央公民館・南部公民館 12月29日から1月3日まで
- いきいきほーる 12月29日から1月3日まで
- 総合運動公園 12月28日から1月4日まで
- 障害者福祉センター 12月28日から1月4日まで
- えぶり山荘 12月28日から1月4日まで
- 福祉ゆめあいバス 12月28日から1月4日まで
- 図書館・歴史資料館 12月28日から1月4日まで

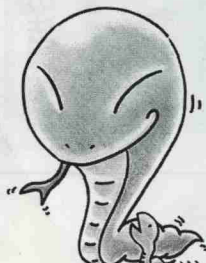
お正月前の、

再チェック！

年末年始のお知らせ



よいお年を。





生活情報

問い合わせ

水巻町役場

☎201-4321
FAX 201-4423

中央公民館

☎201-0401
FAX 201-0411

南部公民館

☎202-2472

総合運動公園

▷スポーツ振興係 ☎201-4000
▷テニスコート ☎201-5757

町民体育館

☎201-3936

いきいきほーる

▷健康推進係 ☎202-3212
FAX 202-3621

▷社会福祉協議会

☎202-3700
FAX 202-3708

えぶり山荘

☎202-6230

障害者福祉センター

☎201-0794

図書館・歴史資料館

▷図書館 ☎201-5000
FAX 201-0995
▷歴史資料館 ☎201-0999

感動の一瞬を分かち合おう 21世紀最初の初日の出



心に残る初日の出をみんなで見ませんか。当日は、ぜんざいとイベントを用意しています。

●とき 平成13年1月1日(月)
※日の出時刻は午前7時30分ごろです。

●ところ 明神ヶ辻山自然公園(頃末北)

●問い合わせ 水巻町商工会 ☎201-7551

お知らせ

下水道排水設備責任技術者の 更新手続きを行います

●対象 水巻町排水設備責任技術者で平成13年1月31日で有効期限が切れる人

●持ってくるもの

▽写真二枚(縦36ミ×横24ミ)
▽現在持っている責任技術者証(受講済みのシールが

はつてあるもの)

▽切替講習受講済証の写し

▽印鑑

●交付料 千円(責任技術者証を交付するときに必要です)

●申込期間 平成13年1月5日(金)～15日(月)

●受付場所・問い合わせ 役場下水道対策室

2月の親子で遊ぼう

2月の「親子で遊ぼう」では、牛乳パックのキッズチェ

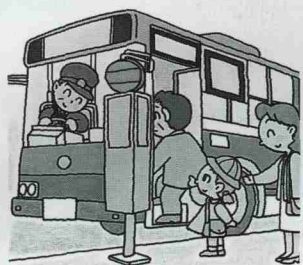
アーを作ります。次のものを用意しておいてください。

●用意するもの 牛乳や果汁などの紙パック(1リットルサイズ・洗った後よく乾燥させたもの) 15個

※日程は、後日、広報紙でお知らせします。

●問い合わせ 子育て支援センター ☎203局5772番

ご協力をお願いします 年末年始の交通安全運動



北九州市交通局では、平成13年1月10日まで、年末年

税の納期限

▷国民健康保険税第7期
▷固定資産税第3期
12月25日(月)
納付はお早めに。

●問い合わせ 役場納税係

消費者相談

消費生活センターでは、消費生活に関する相談や苦情をお聞きし、一緒に解決するお手伝いをしています。

●福岡県消費生活センター
☎(092) 632-0999

危険物取扱者試験

●試験種類 乙種4類
●試験日 2月25日(日)
●試験会場 九州共立大学(八幡西区自由ヶ丘)
●申込期限 平成13年1月17日(水)
※受験願書は遠賀郡消防本部予防課に用意しています。

相談

●問い合わせ 遠賀郡消防本部 ☎293局8125番

1月の心配ごと相談

相談は無料、秘密は堅く守ります。お気軽に相談ください。

●とき 平成13年1月15日(月)、22日(月)、29日(月) 午後1時～4時

●問い合わせ 町社会福祉協議会

行政相談

●相談員 行政相談員
●とき 平成13年1月22日(月) 午後1時～4時
●ところ いきいきほーる
●問い合わせ 町社会福祉協議会

募集

自治医科大学学生募集

●試験日 平成13年1月29日(月)
●受験資格 高等学校または中等教育学校を卒業した人または平成13年3月に卒業見込みの人

●申込期間 平成13年1月4日(木)～23日(火)

●申し込み・問い合わせ 県保健福祉部 ☎(092) 643局3238番

司法書士の法律相談

●相談員 司法書士
●とき 平成13年1月20日(土) 午後1時～4時

●問い合わせ いきいきほーる 町社会福祉協議会

結核検診を 受けませんか

- とき 平成13年1月27日(土)、29日(月)、30日(火) 午前9時~11時



- ところ いきいきほーる
- 料金 無料
- 対象者 16歳以上の人で水巻町に住んでいる人
- 検査の方法 問診、胸部レントゲン撮影
- 申込方法 平成13年1月9日(火)から25日(木)までの間、健康推進係へ電話で申し込んでください。
- ※受付時間は、午前8時30分から午後5時までです。

母子健康手帳の交付

10日(水) 午前10時~10時30分

できるだけ本人がおいでください。都合の悪い人は、健康推進係の窓口でも随時交付しています。



- 持ってくるもの 印鑑 (本人以外の時)



かんがるう教室

■制度について

10日(水) 午前10時30分~正午

みんなでワイワイ楽しくおしゃべりしましょう。

- ▶友だちづくりと知って得する保健サービスの話

健康相談

□いきいきほーる▷5日(金)

※時間 午前9時30分~10時30分

□えぶり山荘▷30日(火)

※時間 午前10時~11時30分

- 内容 検尿、血圧測定、健康相談、みそ汁塩分測定など
- 持ってくるもの 健康手帳、塩分測定希望者はみそ汁をおわん1杯程度(100cc) 持ってきてください。

自転車こぎで、日ごろの健康づくり! エルゴメーター

講習会



- とき 1月24日(水) 午前9時30分~正午
- ところ いきいきほーる
- 定員 15人(先着順)
- 申し込み 12月27日(水)から電話で受付を始めます。
- ※一度講習を受けると、その後は継続して利用できます。

子どもの健診

■4か月児健康診査

16日(火) 受付/午後1時

▶身体計測、小児科医診察、発育・発達・育児・離乳食相談

- 対象 平成12年8月15日から平成12年9月18日までに生まれた乳児
- 持ってくるもの 母子健康手帳、アンケート、バスタオル、手で握れるおもちゃ

■7か月児健康診査

17日(水) 受付/午後1時

▶身体計測、小児科医診察、発育・発達・育児・栄養相談、歯科指導

- 対象 平成12年5月生まれの乳児
- 持ってくるもの 母子健康手帳、アンケート、バスタオル、手で握れるおもちゃ

■1歳6か月児健康診査

25日(木) 受付/午後1時

▶身体計測、歯科・小児科医診察、発育・発達・育児・栄養相談、歯科指導

- 対象 平成11年6月生まれの幼児
- 持ってくるもの 母子健康手帳、アンケート、バスタオル、歯ブラシ(ふだん使っているもの)、お茶

■3歳児健康診査

26日(金) 受付/午後1時15分~2時

▶検尿・身体計測、歯科検診、医師診察、育児相談

- 対象 平成9年11月~12月生まれの幼児
- 持ってくるもの 母子健康手帳、アンケート、当日の尿

ツベルクリン検査とBCG接種は町が指定する医療機関で受けられます。

今年度の町のポリオ投与とツベルクリン反応検査・BCG接種の集団実施は終わりました。

BCG接種はツベルクリン検査で「陰性」の人に接種します。乳幼児では生後3か月から4歳になるまでに1回接種しますが、できるだけ早い時期に受けることをお勧めします。また、ツベルクリン検査とBCG接種は町が指定する医療機関で受けられます。希望する人は、いきいきほーる健康推進係へお尋ねください。

※来年度の日程などは広報みずまき3月25日号に折り込む予定です。

2000 ● 12/25 No.165 広報みまき

編集・発行/水巻町役場企画課広報広報係

〒807-8501 福岡県遠賀郡水巻町頃末北一丁目1番1号 ☎(093)201-4321 印刷/コロン印刷

日曜	行事名	時間	場所	問い合わせ
8月	成人式	9:30~15:00	中央公民館	中央公民館
11木	趣味講座 つまみぐい	13:00~15:00	中央公民館	中央公民館
12金	みまきシルバー大学専修課程	10:00~16:00	中央公民館	中央公民館
13土	少年少女ウィーク エンドサークル	9:00~12:00	中央公民館	中央公民館
〃	ジュニア陶芸教室	10:00~12:00	陶芸室	中央公民館
〃	子ども外国語講座	14:00~16:00	中央公民館	生涯学習係
〃	ファミリー・で・ スポーツ・DAY	9:00~12:00	町民体育館 勤労者体育センター	スポーツ振興係
14日	ボランティア養成講座	10:00~15:00	いきいきほーる	生涯学習係
15月	心配ごと相談	13:00~16:00	いきいきほーる	社会福祉協議会
18木	趣味講座 つまみぐい	13:00~15:00	中央公民館	中央公民館
20土	子ども外国語講座	14:00~16:00	中央公民館	生涯学習係
〃	みまき短大HTML入門講座	13:00~17:00	水巻中学校	南部公民館
〃	司法書士の法律相談	13:00~16:00	いきいきほーる	社会福祉協議会
21日	ボランティア養成講座	10:00~15:00	いきいきほーる	生涯学習係
〃	水巻町剣道選手権大会	13:00~	武道館	体育協会
22月	心配ごと相談	13:00~16:00	いきいきほーる	社会福祉協議会
〃	行政相談	13:00~16:00	いきいきほーる	社会福祉協議会
25木	趣味講座 つまみぐい	13:00~15:00	中央公民館	中央公民館
26金	みまきシルバー大学専修課程	10:00~16:00	中央公民館	中央公民館
27土	みまき短大HTML入門講座	10:00~13:00	水巻中学校	南部公民館
〃	ファミリー・で・ スポーツ・DAY	9:00~12:00	町民体育館 勤労者体育センター	スポーツ振興係
〃	子ども外国語講座	14:00~16:00	中央公民館	生涯学習係
28日	みまき短大HTML入門講座	10:00~13:00	水巻中学校	南部公民館
〃	遠賀郡各町対抗駅伝大会	9:00~	遠賀町	体育協会
29月	心配ごと相談	13:00~16:00	いきいきほーる	社会福祉協議会

日曜	し尿収集地区【人頭制】	日曜	し尿収集地区【定量制】
4木	猪熊8丁目	4木	猪熊8丁目 頃末北1丁目 立屋敷1・2丁目 月2回まわり(太洋社)
5金	頃末北1丁目 頃末南1丁目 頃末南3丁目(7~31番) 猪熊4・6・7丁目	5金	頃末北2丁目 立屋敷3丁目 猪熊4・6・7丁目
6土	月2回まわり(環整) 猪熊6・8丁目	6土	頃末南1丁目 月2回まわり(太洋社) 猪熊6・8丁目
9火	吉田東1丁目 月2回まわり(太洋社) 猪熊4~6丁目	9火	月2回まわり(太洋社) 吉賀3丁目 頃末北1・3・4丁目 中央 猪熊4~6丁目
10水	吉田東2丁目 吉田東5丁目(5~12番) 吉田西1・2丁目 吉田西3丁目(1・2番) 下二西1~3丁目 古賀3丁目 頃末北1・3・4丁目 頃末南2丁目 美吉野 頃末北2丁目(4番) 頃末北3丁目(3・4・6~8・11・12番)	10水	月2回まわり(環整) 頃末北2丁目(4番) 頃末北3丁目(3・4・6~8・11・12番)
11木	頃末南3丁目(1~6番) 頃末北2丁目(2・3・6~16番) 頃末北2丁目(5番) 頃末北3丁目(5番) 立屋敷1・2丁目 美吉野	11木	吉田西1丁目 吉田西2丁目(1~5番) 頃末南1丁目(30・31番) 頃末南2・3丁目 頃末北2丁目(5番) 頃末北3丁目(5番) 美吉野
12金	吉田東3丁目 吉田東4丁目(1~8番) 吉田東5丁目(1~4番) 吉田西3丁目(3~22番) 吉田西4丁目 立屋敷3丁目 古賀 頃末 猪熊	12金	美吉野 古賀 頃末 猪熊
13土	古賀1丁目 古賀3丁目(8~16番)	13土	吉田東2丁目(1~14番) 吉田東3丁目(3~8番) 吉田東4丁目 吉田西2丁目(6~20番) 吉田西3丁目(1~6番) 美吉野 古賀1丁目 古賀3丁目(8~16番)
15月	下二東1・2丁目 二東1・2丁目 吉田南1丁目 杵1・2丁目 古賀1丁目(1・2・7番)	15月	吉田東3丁目(1・2番) 杵1・2丁目 古賀1丁目(1・2・7番)
16火	伊左座1丁目(1~22番) 伊左座2丁目 二東3丁目	16火	吉田東1丁目 吉田東2丁目(15~22番) 吉田東5丁目 吉田西3丁目(7~22番) 吉田南3丁目(2番) 吉田南4丁目(2番) 吉田南5丁目 下二西3丁目(1~7番) 樋口(1~3・6番) 樋口東
17水	樋口(1~3・6番) 樋口東	17水	下二西2丁目 二西3丁目(1~13番) 猪熊7・9丁目
18木	二西1丁目 吉田南2・3・5丁目 吉田団地8番(37~57棟) 猪熊7・9丁目	18木	猪熊町住 猪熊5丁目 吉田団地 吉田西4・5丁目 吉田南2丁目 吉田南3丁目(3番) 吉田南4丁目(6番) 月2回まわり(太洋社)
19金	猪熊町住 猪熊5丁目	19金	下二東1~3丁目 下二西3丁目(14~16番) 吉田南1丁目 月2回まわり(太洋社) 猪熊5丁目 樋口(2・4・8~10番)
20土	吉田団地1番(1~15棟) 吉田団地2番(16~31棟) 吉田団地3番(32~36棟) 吉田団地5番(83~86・94~101・109棟)	20土	猪熊1~3丁目 古賀2丁目
22月	月2回まわり(環整) 猪熊5丁目 樋口(2・4・8~10番)	22月	月2回まわり(太洋社) 猪熊2・3丁目
23火	吉田団地4番(66~71・87~93・102~105・108棟) 吉田団地6番(72・73・76~82棟) 吉田団地7番(60~65・110~113棟) 吉田西5丁目 猪熊1~3丁目 古賀2丁目	23火	二東1丁目 二東2丁目(1~7番) 月2回まわり(環整) 古賀 頃末 猪熊 樋口(5・7番)
24水	吉田東4丁目(9~13番) 月2回まわり(太洋社) 猪熊2・3丁目	24水	二東2丁目(7~15番) 二東3丁目(1~6番) 二西3丁目(14~21番) 二西4丁目
25木	下二東3丁目 二西2・3丁目 古賀 頃末 猪熊 樋口(5・7番)	25木	二東3丁目(7~18番) 下二西1丁目
27土	二西4丁目 伊左座1丁目(23番) 伊左座3~5丁目	27土	二東3丁目(19~23番) 二西1・2丁目 伊左座5丁目
		29月	二東2丁目(13~16番) 伊左座3・4丁目
		30火	伊左座1丁目 伊左座2丁目(1~12番)
		31水	

町の人口 (面積 11.03km²)

11年11月末	12年11月末	11月の人の動き
32,537人	32,349人	出生▶20人
15,537人	15,432人	死亡▶20人
17,000人	16,917人	転入▶138人
11,840世帯	11,911世帯	転出▶115人
		その他▶0人

管内火災・救急件数(11月)

救急	火災	種類 町名
70	0	水巻
45	0	菅屋
42	1	遠賀
69	0	岡垣
226	1	合計

この広報は再生紙を使用しています。