

## 明神ヶ辻山 初日の出見学

### 参加者募集

平成9年1月1日に水巻町で一番高い山、明神ヶ辻山から初日の出を見ませんか。水巻町ライオンズクラブと水巻町商工会では、参加者を募集しています。

明神ヶ辻山には、伊豆神社側からと総合運動公園弓道場側から登ることができます。

参加者には、ぜんざいとおみきをさしあげます。また、もちつきも行いますので、ふるってご参加ください。

- とき 平成9年1月1日(水) ※日の出の時刻は午前7時20分ごろ
- ところ 明神ヶ辻山自然公園
- 問い合わせ 水巻町商工会 ☎201-7551へ  
※雨天の場合は中止します。

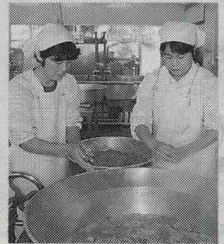


初日の出

一緒に見ませんか。

## 水巻町職員

# 募 集



あなたの力、活かしませんか

給食調理員を募集します。

- 採用職種と採用予定数 給食調理員/1人
- 受験資格 昭和41年4月2日から昭和54年4月1日までに生まれた人  
※地方公務員法第16条に該当する人は、受験できません。
- 受付期間 12月25日(水)～平成9年1月31日(金)
- 試験日(一次試験) 平成9年2月9日(日)午前10時
- 試験会場 役場101会議室
- 受験手続き・役場総務課人事係に用意している申込用紙に、必要事項を記入し、提出してください。
- 問い合わせ 役場総務課人事係 ☎201-4321へ

## 女性学講座

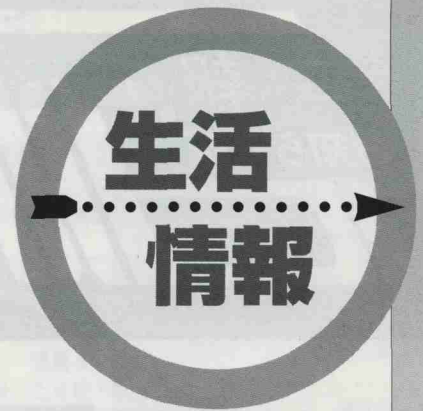
女性学つてなあに

この社会で何が問題なのかを知ることから始めてみましょう。そして男性も女性も一人の人間としていきいきと輝けるように、みんなで話し合い協力しましょう。

- ところ 中央公民館
- 時間 午後1時30分～3時30分
- 定員 50人  
※男性も歓迎します。
- 申込期限 平成9年1月10日(金)
- 申し込み・問い合わせ 中央公民館 ☎201-0401へ

日 程	内 容	講師など
1月17日(金)	21世紀へ向けて女性のエンパワメント(力をつける)	三隅佳子さん(北九州市立女性センター「ムーブ」所長)
1月23日(木)	男性学 女らしさ・男らしさ「ケア&シェア」の関係としての家族	久屋孝夫さん(西南学院大学文学部教授)
1月31日(金)	家事・育児・介護は女性だけの仕事でしょうか。それは経済価値がないのでしょうか	織田由紀子さん(アジア女性交流研究フォーラム主任研究員)
2月7日(金)	女性の経済的自立について	藪野裕三さん(九州大学法学部教授)
2月14日(金)	教育のなかの男女平等	平田トシ子さん(九州女子大学・九州女子短大教務部長)

水巻町中央公民館



## 問い合わせ

### 水巻町役場

TEL 201-4321 FAX 201-4423

中央公民館  
201-0401

南部公民館  
202-2472

総合運動公園  
(スポーツ振興係)  
201-4000  
(テニスコート)  
201-5757

町民体育館  
201-3936

えぶり山荘  
202-6230

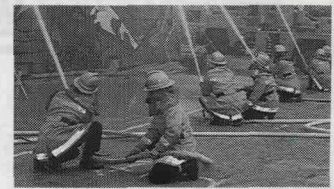
障害者福祉センター  
201-0794

いきいきほーる  
(健康対策課)

TEL 202-3212 FAX 202-3621  
(社会福祉協議会)

TEL 202-3700 FAX 202-3708

## 新春 出初式



### 遠賀郡四力町消防合同出初式

- とき 平成9年1月12日(日) 午前10時
- ところ 遠賀総合公園グラウンド(遠賀町広渡) ※雨天の場合は遠賀町勤労者体育センターで行います。
- 問い合わせ 役場生活環境課住民生活係

## 火の用心、あなたの心がけが火事を防ぐ

生活環境課住民生活係

寒い冬がやって来ましたが、火の用心は万全ですか。毎年、年末年始に火災が多く発生しています。たき火、ストーブ、コンロなど、ちょっとした不注意が原因で、日ごろ気を付けておけば必ず防止できるものです。正月もしっかりと気を引き締めて火の用心に心がけましょう。

### 漏水の発見に

ご協力をお願いします

水道課工務係

水道管は寒い冬がとて苦手。水道管の冬支度は、もう済みましたか。

役場水道課では、定期的に町内の漏水調査を行っています。漏水は、突発的に起こ



ご協力をお願いします。

道課までご連絡ください。

るため、発見が遅れがちです。これまで皆さんの通報により、多くの漏水を発見することができました。一滴の水も限りある大切な資源です。

## 用途地域変更と地区計画決定の書類をお見せします

都市計画課都市計画係

町では、緑ヶ丘地区の用途地域を拡大するため、関係書類を縦覧します。また、用途

地域の拡大にともない地区計画を決定するため、関係書類を縦覧します。

▽用途地域変更の書類

●都市計画を変更する区域  
緑ヶ丘の一部

▽地区計画決定の書類

●地区計画の名称 緑ヶ丘地区計画

●地区計画を決定する区域  
緑ヶ丘

●縦覧期間 平成9年1月7日(火)～20日(月) ※土・日・祭日は除きます。

●縦覧場所 役場都市計画課  
都市計画係

●お問い合わせ 役場都市計画課  
都市計画係

## あなたの命、交換しますか やめようフグの素人料理

遠賀保健所

今年も、おいしいフグの季節がやって来ましたが、フグは死亡率の高い食中毒の原因

食品でもあります。フグによる食中毒事故の70パーセント、死者の百パーセントが素人料理によるものです。

フグは種類、個体、部位、季節などによって毒の強さが変わります。フグの調理は、ふぐ処理師に頼みましょう。

●看護婦さんなどは  
届け出が必要です

遠賀保健所

●看護婦、助産婦、看護婦、准看護婦、歯科衛生士および歯科技工士の人で、当該免許にかかると業務に従事している人は、2年ごとに、12月31日現在の氏名、住所などを届け出ています。該当する人は平成9年1月14日までに保健所へ届け出てください。

●お問い合わせ 遠賀保健所  
201局4161番または

●お問い合わせ 小倉検査審査会事務局(小倉北区大門1-5-15) ☎561局34

## あなたの味方です 検査審査会にご相談を

小倉検査審査会

## 1月の心配ごと相談

町社会福祉協議会

日常生活のあらゆる心配ごとの相談に応じます。秘密は堅く守ります。お気軽にご相談ください。

●とき 平成9年1月13日(月)・20日(月)・27日(月) 午後1時～4時

●ところ いきいきほーる

※20日は行政相談員が来所します。

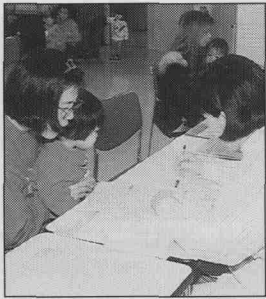
●問い合わせ 町社会福祉協議会

## 固定資産税第3期と国民健康保険税第7期の納期限は

12月25日(水)です。

※納付はお早めに

●問い合わせ 役場納税係



# 健康ひろば



●問い合わせ 健康推進係▶いきいきほーる ☎202-3212

## いきいきほーる

### ■こころの相談・ことばの教室

7日(火) 午後1時30分～4時30分  
●対象 子供の心の発達やことばについて悩みや心配がある人  
※予約制 申し込みは健康推進係まで

### ■4か月児健康診査

9日(木) 受付/午後1時  
●内容 身体計測、診察、発育・発達・育児相談、栄養相談(栄養士による離乳食相談)  
●対象 平成8年8月15日から平成8年9月11日までに生まれた乳児  
●持ってくるもの 母子健康手帳、健診票、バスタオル、ビニール袋(おむつ入れ)

### ■母子健康手帳の交付

13日(月) 午後1時30分～2時  
●持ってくるもの 印鑑・妊娠届出書(妊娠証明書がなくても交付できます)  
※できるだけ本人がおいでください。都合の悪い人は、健康推進係の窓口でも随時交付しています。確認のうえおいでください。

### ■母親学級(第1課)

13日(月) 午後2時～3時  
●内容 ①母子保健制度の説明(医療・保健・福祉サービス) ②母子健康手帳の使い方、妊娠中の生活についてなど



### ■7か月児健康診査

16日(木) 受付/午後1時15分～2時  
●内容 身体計測、小児科医診察、発育・発達・育児相談、歯科・栄養指導  
●対象 平成8年5月生まれの乳児  
●持ってくるもの 母子健康手帳、健診票、バスタオル、ビニール袋(おむつ入れ)

### ■母親学級(第2課)

20日(月) 受付/午前10時～正午  
●内容 妊娠中の栄養について(調理実習)  
●持ってくるもの 母子健康手帳、エプロン  
※予約制 申し込みは健康推進係まで

### ■母親学級(第3課)

20日(月) 午後1時30分～3時  
●内容 育児(抱っこ、おっぱい、お風呂、病気など)について※出産後の人も大歓迎です。  
●持ってくるもの 母子健康手帳  
※予約制 申し込みは健康推進係まで

### ■3歳児健康診査

22日(水) 受付/午後1時30分～2時  
●対象 平成5年11月～12月生まれの幼児  
●内容 身体計測、内科医・歯科医・外科医の診察、育児相談  
●持ってくるもの 母子健康手帳、少量のおしっこ(当日の朝、起きてすぐのもの)、アンケート

### ■アトピーっ子の会

23日(木) 午前10時～正午  
●内容 反省会(次の年の計画)

### ■1歳6か月児健康診査

29日(水) 受付/午後1時15分～2時  
●内容 身体計測、歯科・小児科医による診察、発育・発達・育児相談、歯科・栄養指導  
●対象 平成7年6月生まれの幼児  
●持ってくるもの 母子健康手帳、健診票、ビニール袋(おむつ入れ)、バスタオル

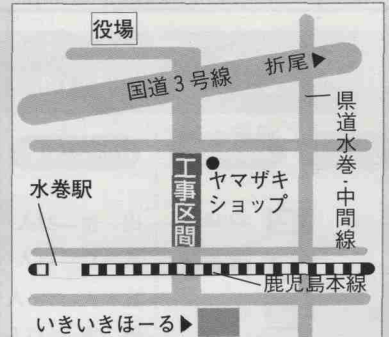
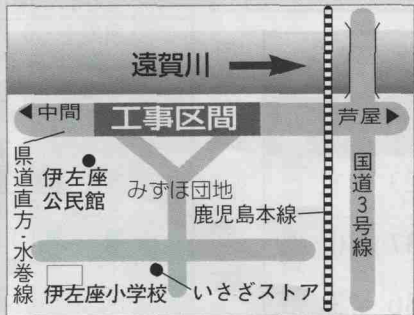


### 健康相談

□いきいきほーる▷10日(金)  
□南部公民館▷21日(火)  
□えぶり山荘▷27日(月)  
※時間 午前10時～11時  
●内容 検尿、血圧測定、病気の相談、尿中塩分テストなど  
●持ってくるもの 健康手帳

## 交通規制にご協力ください。

直方水巻線の歩道設置工事のため、期間中は片側通行止めを行います。  
●期間 12月中旬～平成9年9月中旬  
●場所 伊左座地区・直方水巻線  
●丸ノ西・五反五歩線道路改良工事のため期間中は車両全面通行止めを行います。  
●期間 平成9年1月6日～3月25日  
●場所 大字頃末



●問い合わせ 北九州土木事務所 ☎691-2766または☎691-2761

●問い合わせ 役場建設課

# 1月の行事予定

日曜	行事名	時間	場所	問い合わせ	日曜	し尿収集地区【人頭制】	日曜	し尿収集地区【従量制】
10金	みまきシルバー大学 指導者専修課程 (毎週金曜日)	10:00~15:00	中央公民館	中央公民館	4土	猪熊8丁目	4土	頃末北1・2丁目 立屋敷1・2丁目 猪熊8丁目
10金	英会話 (毎週金曜日)	19:00~21:00	中央公民館	中央公民館	6月	頃末(22~24区) 頃末北1・2丁目 立屋敷1丁目 吉田二(6区) 吉田三(2・5区) 猪熊4・6丁目	6月	猪熊4・6丁目 月2回まわり(太洋社)
10金	陶芸教室 (毎週金曜日)	19:00~21:00	陶芸室	中央公民館	7火	猪熊7丁目 頃末北2丁目	7火	頃末(22~24区) 頃末北1丁目 吉田二(6区) 吉田三(5区) 猪熊7丁目
11土	ファミリー・で・スポーツDAY	9:00~12:00	町民体育館 勤労者体育センター	スポーツ振興係	8水	頃末(22~24区) 吉田二(1・2区) 吉田三(1~3・5・6区) 緑風園(1区) 猪熊6・8丁目 月2回まわり(太洋社・環整)	8水	猪熊6・8丁目 月2回まわり(環整)
11土	少年少女ボランティアサークル活動	9:30~12:00	中央公民館	中央公民館	9木	猪熊4~6丁目	9木	猪熊4~6丁目 緑風園(3~5区) 吉田三(2~8・11区) 月2回まわり(太洋社)
12日	遠賀郡四か町 消防合同出初式	10:00~	遠賀町 総合運動公園	住民生活係	10金	頃末北1・3・4丁目 古賀3丁目 松栄荘 美吉野団地 伊左座3丁目 頃末(9・10・17・19・20区) 吉田三(2・4・6~8・11区) 緑風園(1~4区)	10金	頃末北3丁目 月2回まわり(太洋社)
12日	親子で楽しくたこづくり	9:00~12:00	南部公民館	南部公民館	11土	頃末北2・3丁目 美吉野団地 頃末(19・21・26区) みずまき苑 吉田一(1・2・4~8) 吉田二(8・14・16区) 吉田三(4区)	11土	頃末北1~4丁目 古賀3丁目 月2回まわり(太洋社)
13月	心配ごと相談	13:00~16:00	いきいきほーる	社会福祉協議会	13月	古賀 頃末 猪熊 下二西2丁目 立屋敷2・3丁目 伊左座1・5丁目	13月	松栄荘 美吉野団地 古賀 頃末 猪熊 頃末(9・10・17・19~21・26区) みずまき苑 立屋敷1丁目
14火	草木染教室 (毎週火曜日)	10:00~13:00	染工房	中央公民館	14火	古賀1・3丁目	14火	美吉野団地 古賀1・3丁目 吉田一(8区) 吉田二(1~3・5・6・8・11区) 吉田三(11区) 二東2・3丁目 二西3・4丁目 立屋敷2・3丁目 伊左座2・5丁目
15水	成人式	9:30~	中央公民館	中央公民館	16木	吉田一(1~5・8・14区) 吉田二(1・3・5・7~15区・イワゼ町住) 吉田三(1・6・8~10区) 帆 伊左座5丁目 立屋敷2丁目 下二東3丁目 二東1・3丁目 二西3・4丁目	16木	帆 美吉野団地
17金	女性学講座	13:00~15:30	中央公民館	中央公民館	17金	樋口1・6番	17金	立屋敷2・3丁目 二西2丁目 下二西1・2丁目 吉田三(6区) 緑風園(1~3区) 吉田一(4~6区) 樋口1・6番
20月	心配ごと相談	13:00~16:00	いきいきほーる	社会福祉協議会	18土	樋口2・3番 樋口東	18土	樋口2・3番 樋口東 二西2丁目 吉田一(1・2区) 吉田団地分譲 吉田二(7・8区) 二東1丁目 下二東3丁目
20月	行政相談	13:00~16:00	いきいきほーる	社会福祉協議会	20月	猪熊7・9丁目 二東2丁目 吉田一(3区) 吉田二(6区) 吉田団地(37~43・46~56棟) 二西2・3丁目	20月	猪熊7・9丁目 下二西2・3丁目 吉田二(1・4・10・11区) 吉田三(6・9・10区)
21火	つまみぐい講座	10:00~12:00	中央公民館	中央公民館	21火	猪熊町住	21火	猪熊町住 吉田一(2~4区) 二東1・2丁目 吉田二(9~12区) 月2回まわり(太洋社)
23木	女性学講座	13:30~15:30	中央公民館	中央公民館	22水	吉田団地(19~22・27~36・44・45・57・83~86・94~101・109~113棟) 二東2丁目 古賀県住 月2回まわり(太洋社)	22水	古賀県住
25土	ファミリー・で・スポーツDAY	9:00~12:00	町民体育館 勤労者体育センター	スポーツ振興係	23木	猪熊5丁目 樋口2・4・8~10番	23木	吉田二(13~16区) 二東2・3丁目 猪熊5丁目 樋口2・4・8~10番 月2回まわり(太洋社)
26日	剣道選手権大会	9:00~	武道館	体育協会	24金	猪熊1~3丁目 古賀2丁目 吉田団地(1~6・8~10・16~18・23~26・60~71・87~93・102~105・108棟) 二東1丁目 二野間町住 吉田一(5区) 二西4丁目 下二西2・3丁目 吉田二(4・10~13・15区) 月2回まわり(環整)	24金	猪熊1~3丁目 古賀2丁目 月2回まわり(環整)
26日	遠賀郡各町対抗 駅伝大会	8:50~	遠賀町 総合運動公園	体育協会	25土	猪熊2・3丁目 立屋敷2丁目 二東1~3丁目 二西1・4丁目 下二東1丁目 吉田二(12区) 吉田団地(7・11~15・72・73・76~82棟) 下二西1・2丁目	25土	猪熊2・3丁目
27月	心配ごと相談	13:00~16:00	いきいきほーる	社会福祉協議会	27月	古賀 頃末 猪熊 樋口5・7番 吉田二(9・12区) 吉田団地分譲 二東1丁目 二西1・2・4丁目 下二東3丁目 伊左座1・3~5丁目 立屋敷2丁目	27月	古賀 頃末 猪熊 樋口5・7番 伊左座4・5丁目 二西1・2丁目 月2回まわり(太洋社)
30木	つまみぐい講座	10:00~12:00	中央公民館	中央公民館	28火	二西2・4丁目 下二東1~3丁目 伊左座1・2・4・5丁目 下二西3丁目	29水	二西3・4丁目 伊左座3・5丁目 月2回まわり(太洋社)
31金	女性学講座	13:30~15:30	中央公民館	中央公民館	30木		31金	下二東1・2丁目 下二西3丁目 伊左座1・2・5丁目

▶▶▶ 役場の業務のお休みは

**12月 28日 29日 30日 31日**

**1月 1日 2日 3日 4日 5日**

手続きなどはお早めに

町の人口 (面積 11.03km <sup>2</sup> )		
7年11月末	8年11月末	11月中の人の動き
31,509人	32,169人	出生---22人
15,121人	15,389人	死亡---11人
16,388人	16,780人	転入---116人
10,965世帯	11,324世帯	転出---137人
		その他---0人

救急	火災	種類	町名
54	0	水巻	水巻
23	1	芦屋	芦屋
37	0	遠賀	遠賀
36	3	岡垣	岡垣
150	4	合計	合計

管内火災・救急件数(11月)

粗大ゴミは収集日の2日前までに 役場生活環境課へ申し込みください