



この広報は
再生紙を使用しています。



- とき 1月15日(日)
受付/午前9時30分
開式/午前10時
- ところ 中央公民館
- 問い合わせ 中央公民館
☎201-0401

あの懐かしい顔に会える日、

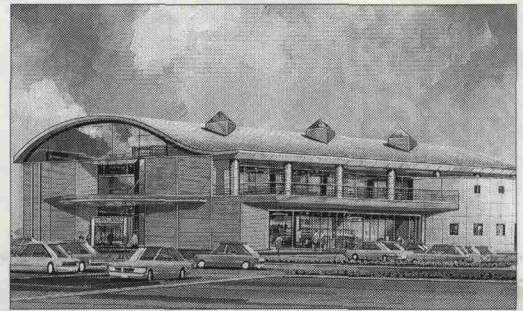
成人式。

子育ての中に絵本を

- とき 1月25日(水)
午前10時~正午
- ところ 南部公民館
- 内容 幼児のための本のあ
たえかた・本の読み聞かせ
- 受付期間 1月10日~22日
- 申し込み・問い合わせ
南部公民館 ☎202-2472



保健福祉会館(仮称)の愛称募集



みんなに愛されたいから
素敵な愛称をつけてください。

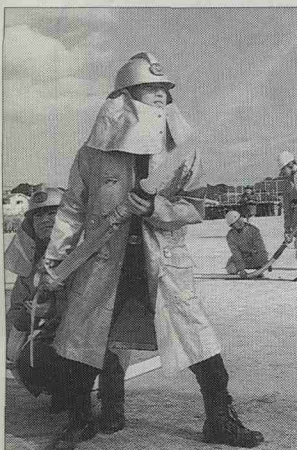
現在、頃末に建設中の保健福祉会館(仮称)の愛称を募集しています。

この施設は、保健・福祉サービスの充実を図るための拠点となるもので、完成後は、住民の健康づくりの場として、また0歳児から高齢者までの交流の場として利用されます。

この施設に親しみやすく、水巻町らしい愛称をつけてください。皆様のご応募をお待ちしています。

応募要領 素敵な愛称、待ってます

- 応募方法 ハガキに愛称とその趣旨、住所、氏名、年齢、電話番号を記入して、次の応募先までお送りください。また、役場社会課窓口でも受け付けています。
- 応募先 水巻町役場社会課『保健福祉会館愛称募集係』(〒807 水巻町大字頃末 880番地の1)
- 応募期限 平成7年1月31日(火)(必着)
- 賞品 採用された作品1点に旅行クーポン券
※作品は、一人1点に限り、返却はしません。著作権は水巻町に帰属します。
- ※愛称募集要領と受付箱は、中央公民館、南部公民館にも備えています。
- 問い合わせ 役場社会課 ☎201-4321



出初式

でぞめしき

遠賀郡四か町消防合同出初式

- とき 1月8日(日) 午前10時~
- ところ 芦屋町総合グラウンド(芦屋町大字山鹿字道光ヶ浦239番地)
- 問い合わせ
役場住民生活係 ☎201-4321

心配はお天気。

平成7年1月1日の初日の出は、水巻町で一番高い山、明神ヶ辻山で見ませんか。役場生涯学習係と水巻町商工会では、初日の出見学の参加者を募集しています。

- 集合時間 平成7年1月1日午前6時30分※雨天の場合は中止します。
- 集合場所 伊豆神社境内(頃末)
- 問い合わせ
役場生涯学習係 ☎201-4321または水巻町商工会 ☎201-7551へ

初日の出を 一緒に見ませんか。

● 初日の出見学会





問い合わせ

- 水巻町役場**
201-4321
- 中央公民館**
201-0401
- 南部公民館**
202-2472
- 総合運動公園**
(体育係)
201-4000
(テニスコート)
201-5757
- 町民体育館**
201-3936
- えぶり山荘**
202-6230
- 障害者福祉センター**
201-0794
- 社会福祉協議会**
202-3700

年末年始の ゴミの収集

環境衛生係

12月31日から1月3日まで
の間、ゴミの収集は休みます。
また、粗大ゴミの収集日が
1月4日の収集地区の申し込
みは、12月27日までに願
います。

無料法律相談

町社会福祉協議会

弁護士による無料法律相談
を実施します。

- とき 1月23日(月)午
後1時～午後4時
- ところ 町社会福祉協議会
- 定員 7人(定員になり
次第締め切ります)なお指
定時間に遅れるときや取り
消すときは、必ずご連絡く

ださい。

●申込期限 1月10日～20日
●申し込み・問い合わせ 町
社会福祉協議会

1月の心配ごと相談

町社会福祉協議会

一人でよくよ悩んでいま
せんか。相談は無料、秘密は
堅く守ります。気軽に相談く
ださい。

●とき 1月9日・30日
午後1時～4時

●ところ 町社会福祉協議会
●問い合わせ 町社会福祉協
議会

1月の水道メーターの 検針日についてのお知らせ

水道課

1月の水道メーターの検針
日は、年始の休み(1月1日
～3日)のため、通常の検針
日より3日ほど遅くなります。

ご迷惑おかけしますがご協力
をお願いします。



あなたの能力に新しい 技術を身につけませんか

県立小竹高等技術専門学校

県立小竹高等技術専門学校で
は、平成7年度の「離転職者
コース」の訓練生を募集しま
す。皆さん、最新の施設、設
備を整えた近代的な専門学校
で、新しい技術を身につけて
みませんか。

●募集人員 建築科10人・溶
接科20人・機械科20人・塗

楽しく走って みませんか。



福岡県民 マラソン大会

- とき 2月19日(日)午前8
時30分集合
- ところ 福岡市中央区大濠公園内
- 種目 小学校1年生の部から一
般・オープン参加の部まで
- 参加費 小・中学生と高校生は
600円、そのほかの部は1000円
- 応募期限 1月20日(金)
- 申し込み・問い合わせ 福岡県青
少年育成県民会議 ☎(092)
641局8713番へ

装科20人・情報ビジネス科
30人

●訓練期間 1年間(情報ビ
ジネス科は6か月)

●試験日 3月10日(金)

●募集期間 平成7年1月9
日～2月17日

●申し込み・問い合わせ 応
募の方法など詳しくは、ハ
ローワーク八幡 ☎622局
5566番または県立小竹
高等技術専門学校 ☎(094
96)2局6441番へ

防火管理者資格取得 講習会を行います

遠賀郡消防本部

は、平成7年度の「離転職者
コース」の訓練生を募集しま
す。皆さん、最新の施設、設
備を整えた近代的な専門学校
で、新しい技術を身につけて
みませんか。

●対象 防火管理者を必要
とする事業所の関係者また
は業務上防火管理の知識が

必要な人

●定員 80人(定員になり
次第締め切ります)

●申し込み 平成7年1月4
日から31日まで遠賀郡消防
本部で受け付けます。

●問い合わせ 遠賀郡消防本
部予防課 ☎293局812
5番へ

熱意のある人待っています 防衛庁職員を募集

航空自衛隊芦屋基地

●採用職種と人員 設備機械
1人・給養(隊員の食事を
作る)2人

●資格 30歳以下(平成7
年4月1日現在)の男性

●受付期限 1月13日(金)

●試験日 1月18日(水)
〔筆記試験、口述試験、身
体検査〕

●申し込み・問い合わせ 航
空自衛隊第三術科学校人事

し尿の収集地区の日程表の 見方が一部変わります

環境衛生係

現在、広報(25日号)の最
終ページに掲載している「し
尿収集日程表」の見方が住居
表示の変更により、今月号か
ら一部変わるようになります。
住居表示が新しく変更に
なった地域の人は、「し尿収集
日程表」の地区の丁目表示を、
また変更となっていない人は、
現在までと同じく世帯番号の
区で見てください。

収集日は、月によって変わ
ることがありますので、「し尿
収集日程表」をよく見て確認
してください。

●問い合わせ 役場環境衛生
係



行事名	とき	ところ	備考
健康相談	6日(金) 午前10時~11時 13日(金) 午前10時~11時	役場健康相談室 えぶり山荘	検尿、血圧測定、病気の相談など ※希望者には尿中塩分テストを行います。
療育訓練	6日(金)・20日(金) 午後1時~5時	遠賀保健所	言語(ことば)・機能(運動)訓練※ことばや身体発育の遅れている乳幼児・学童に、北九州療育センターの専門の先生が訓練をします。 ※予約制。役場健康対策係まで
母子手帳の交付	9日(月) 午後1時30分~2時	役場101会議室	持ってくるもの/印鑑 ※できるだけ本人がおいでください
母親学級 (1回目)	9日(月) 午後2時~3時	役場101会議室	母子保健制度の説明(医療・保健・福祉サービス) 母子健康手帳の使い方、妊娠中の生活についてなど ※初産婦さんはできるだけ、母親学級の1回目を受けてください。
ニコニコペース で歩こう会	9日(月) 午前8時30分~ 雨天の場合は12月23日	中央公民館一 中玄関ロビ	毎月1回、みんなで一緒に町内を歩きますか。自分にあったペースと歩き方を学びましょう。 ※希望者には血圧測定を行います。
4か月児健康診査	12日(木) 受付/午後 1時30分~2時	中央公民館大 ホール	対象/平成6年8月18日から9月14日生まれの乳児 持ってくるもの/母子健康手帳、案内ハガキ、バスタオル 内容/身体計測、小児科医診察、発育・発達・育児相談
アトピーっ子の会	18日(水) 午前10時 ~12時	役場101会議室	平成6年度の反省会のほか、グループごとに新作メニューの発表会をします。お楽しみに。
母親学級 (2回目)	23日(月) 午後1時30分~3時	中央公民館会議室	赤ちゃんの保育についてのお話し。よだれ掛けを一緒に縫いましょう。 持ってくるもの/布と裁縫道具
3歳児健康診査	25日(水) 受付/午後 1時30分~2時	遠賀保健所	対象/平成3年11月・12月生まれの幼児 内容/身体計測、医師による診察、発育・発達・育児相談 持ってくるもの/母子健康手帳、少量のおしっこ

**休日急病センターは
正月も診療します**

●診療日

12月31日から1月3日まで▽午前
9時~午後5時※1月1日は正午
から午後5時までとなります。

●診療科目 内科・小児科

●問い合わせ

休日急病センター(下二) ☎201局
9999番へ

- 職種と人員 保母1人
- 受験資格 昭和44年4月2日から昭和50年4月1日までに生まれた人で、保母の資格を持っている人または平成7年4月1日現在で取得見込みの人
- ※地方公務員法第16条の欠格事項に該当する人は受験できません。
- 受付期間 平成6年12月26日~平成7年1月25日(郵送の場合は、平成7年1月19日消印まで受け付けます)
- 試験日(二次試験) 平成7年2月5日(日) 午前9時から受付開始
- 試験会場 水巻町役場
- 受験手続 申込用紙は、水巻町役場総務課人事係に用意してあります。必要事項を記入し、提出してください。
- 問い合わせ 水巻町役場総務課人事係

**水巻町職員(保母)の
採用試験を行います。**



いかしませんか、
あなたの優しさ。

1月の行事予定

日曜	行事名	時間	場所	問い合わせ
1日	初日の出見学会	6:30~	伊豆神社境内	生涯学習係 水巻町商工会
8日	遠賀郡四か町 消防合同出初式	10:00~	芦屋町 総合グラウンド	住民生活係
9月	心配ごと相談	13:00~16:00	社会福祉協議会	社会福祉協議会
10火	趣味講座(茶道)	13:30~15:30	中央公民館	中央公民館
13金	家庭教育学級	10:00~12:00	中央公民館	中央公民館
14土	ファミリー・ で・スポーツ・ DAY	9:00~12:00	町民体育館	体育係
15日	成人式	10:00~12:00	中央公民館	中央公民館
17火	趣味講座(茶道)	13:30~15:30	中央公民館	中央公民館
18水	趣味講座 (郷土の歴史探歩)	10:00~12:00	中央公民館	中央公民館
23月	無料法律相談	13:00~16:00	社会福祉協議会	社会福祉協議会
24火	町同研究実践交流会	14:00~	中央公民館	同和教育係
”	趣味講座(陶芸)	13:30~15:30	陶芸室	中央公民館
25水	子育ての中に絵本を	10:00~12:00	南部公民館	南部公民館
27金	家庭教育学級	10:00~12:00	中央公民館	中央公民館
29日	剣道選手権大会	10:00~	武道館	体育協会
30月	心配ごと相談	13:00~16:00	社会福祉協議会	社会福祉協議会
31火	趣味講座 (パッチワーク)	13:30~15:30	中央公民館	中央公民館

役場の業務は

12/29 12/30 12/31 1/1 1/2 1/3

お休みです。

町の人口 面積 11.03km²

5年11月末	6年11月末	11月中の人の動き
31,098人	31,368人	出生---22人
14,936人	15,031人	死亡---18人
16,162人	16,337人	転入---98人
10,683世帯	10,839世帯	転出---104人

管内火災・救急件数(11月)

救急	火災	種類 (町名)
47	1	水巻
20	1	芦屋
27	0	遠賀
42	1	岡垣
136	3	合計

日曜	し尿収集地区	【人】人頭制	【従】従量制
4水	【人】猪熊8丁目	【従】頃末(1~4・7・10・16・22区)	立屋敷1・2丁目 吉田二6区 吉田三5区 伊左座1丁目 猪熊8丁目
5木	【人】頃末(1~4・7・8・10・16・22~24区・唐熊県住)	立屋敷1丁目 吉田二6区 吉田三(2・5区) 猪熊4・6丁目	【従】猪熊4・6丁目
6金	【人】猪熊7丁目 月2回まわり(環整)	【従】頃末(7・8・22~24・唐熊県住) 吉田二(6区) 吉田三(2・5区) 猪熊7丁目 月2回まわり(大洋社)	
7土	【人】頃末(15・18・23~25区) 吉田二(1・2区) 吉田三(1~6区) 緑風園(1区) 猪熊6丁目 新生街 松栄荘	【従】猪熊6丁目 月2回まわり(環整)	
9月	【人】猪熊5丁目 松栄荘 美吉野団地	【従】吉田二(1・2区) 吉田三(3・5~8・11区) 頃末(17区) 緑風園(1~5区) 猪熊5丁目 月2回まわり(大洋社)	
10火	【人】頃末(1・5・6・9・10・17・19・20区) 吉田三(2・4・6~8・11区) 緑風園(1~4区) 伊左座3丁目 美吉野団地	【従】頃末(5・6区)	
11水	【人】頃末(11~14・19・21・26区) みずまき苑 吉田一(1・2・4~8区) 吉田二(7・8・14・16区) 吉田三(4区・垣添町住) 月2回まわり(大洋社)	【従】頃末(11~14区)	
12木	【人】古賀 頃末 猪熊	【従】頃末(1・10・15・17・19~21・25・26区) 吉田一(1・2区) 緑風園(3・4区) 立屋敷1丁目 伊左座3丁目 古賀 頃末 猪熊 新生街 月2回まわり(大洋社) みずまき苑	
13金	【人】古賀 新生街	【従】吉田一(1・2・4~6・8区) 吉田二(3・5・8・13~16区) 二東2・3丁目 二西2~4丁目 伊左座5丁目 立屋敷2・3丁目 下二西2丁目 古賀 新生街 松栄荘 美吉野団地	
14土	【人】吉田一(1~5・8・14区) 吉田二(3・5・7~15区・イワゼ町住) 立屋敷3丁目 伊左座1・5丁目 下二西2丁目 机	【従】美吉野団地 机	
17火	【人】吉田一(3区) 二東1~3丁目 二西2~4丁目 机	【従】吉田二(7・8区) 立屋敷2丁目 下二東1丁目 下二西1・2丁目 机 美吉野団地	
18水	【人】吉田二(1区) 吉田三(6・8~10区) 立屋敷2丁目 伊左座5丁目 下二東3丁目 樋口(中井樋口・卯月)	【従】吉田一(3区) 二東1~3丁目 二西2丁目 下二東3丁目 樋口(中井樋口・卯月)	
19木	【人】吉田一(5区) 吉田二(4・6・10~13・15区) 吉田団地(19~22・27~56棟) 二東2丁目 二西4丁目 樋口(中井樋口・卯月) 下二西3丁目	【従】樋口(中井樋口・卯月)	
20金	【人】猪熊町住	【従】吉田二(4・9~12区) 吉田三(6・9・10区) 二東1・2丁目 二西1・2丁目 吉田団地分譲 下二西2・3丁目 伊左座5丁目 猪熊町住	
21土	【人】吉田団地(1~6・8~10・16~18・23~26・44・45・57・83~86・94~101・109~113棟) 二東1丁目 二野間町住 古賀県住	【従】古賀県住	
23月	【人】吉田団地(7・11~15・60~73・76~82・87~93・102~105・108棟) 吉田二(12区) 二東1丁目 猪熊7・9丁目 月2回まわり(大洋社・環整)	【従】猪熊7・9丁目 月2回まわり(環整)	
24火	【人】猪熊5丁目 樋口	【従】二東2・3丁目 二西2~4丁目 吉田二(10・11区) 伊左座5丁目 猪熊5丁目 樋口	
25水	【人】吉田二(9・12区) 吉田団地分譲 二東1・3丁目 二西1・2・4丁目 下二東1丁目 下二西1・2丁目 伊左座5丁目 立屋敷2丁目 猪熊1~3丁目 古賀	【従】猪熊1~3丁目 古賀 月2回まわり(大洋社)	
26木	【人】猪熊2・3丁目	【従】二西1丁目 下二東1~3丁目 伊左座3・4丁目 下二西3丁目 猪熊2・3丁目 月2回まわり(大洋社)	
27金	【人】二東1丁目 二西1・2・4丁目 下二東2・3丁目 下二西3丁目 伊左座1・3~5丁目 古賀 頃末 猪熊 樋口	【従】古賀 頃末 猪熊 樋口 月2回まわり(大洋社)	
28土	【従】二西1丁目 下二東2・3丁目 伊左座1~3丁目		
30月	【人】伊左座1・2丁目 立屋敷2丁目		
31火	【従】伊左座1丁目 下二西3丁目 立屋敷2丁目		

●粗大ゴミは収集日の2日前までに役場生活環境課へ申し込んでください。