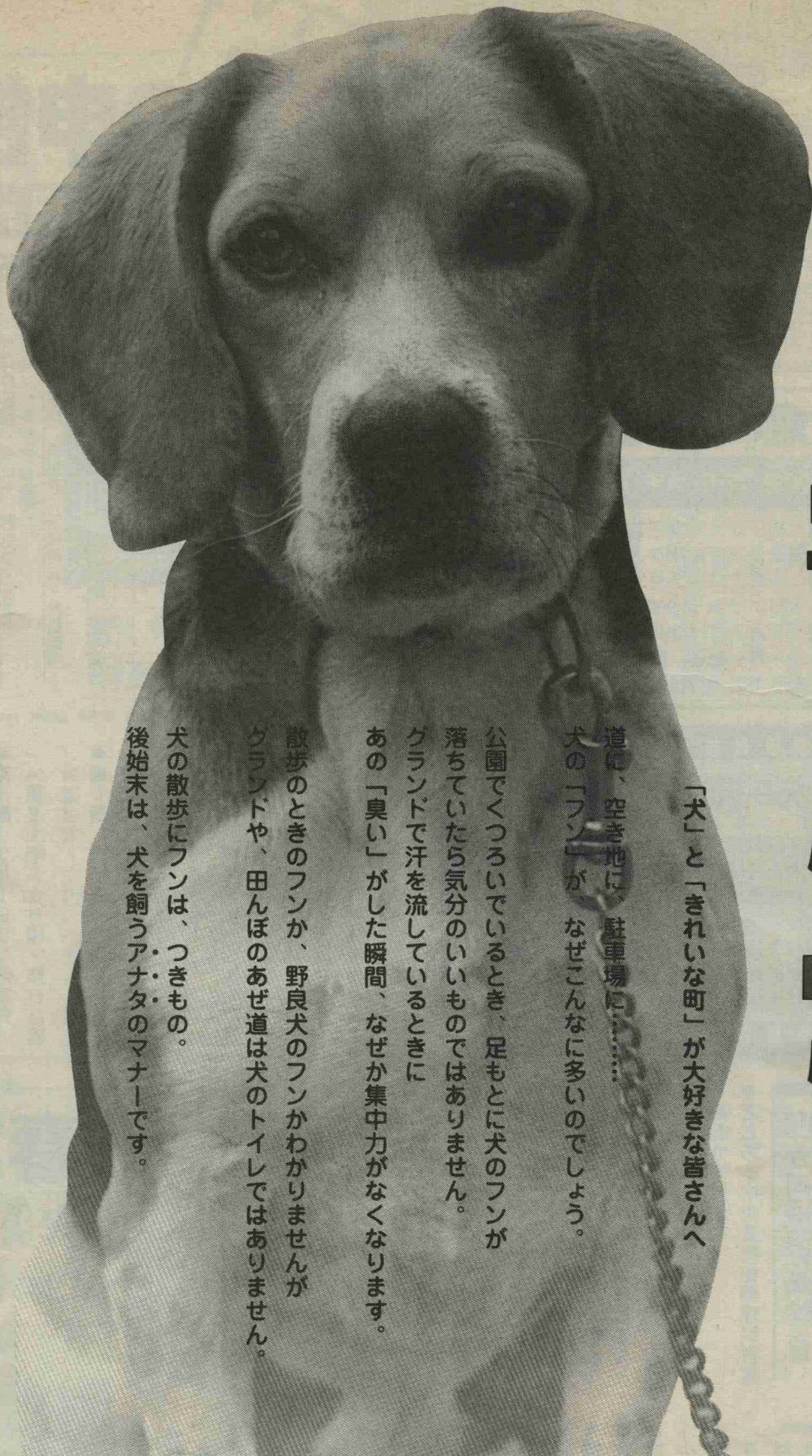


フンに、憤慨。

ふんがい



「犬」と「きれいな町」が大好きな皆さんへ

道に、空き地に、駐車場に……

犬の「フン」が、なぜこんなに多いのでしょうか。

公園でくつろいでいるとき、足もとに犬のフンが落ちていたら気分の良いものではありません。

グラウンドで汗を流しているときに

あの「臭い」がした瞬間、なぜか集中力がなくなります。

散歩のときのフンか、野良犬のフンかわかりませんが、グラウンドや、田んぼのあぜ道は犬のトイレではありません。

犬の散歩にフンは、つきもの。

後始末は、犬を飼うアナタのマナーです。

ボクだって、

町はきれいな方がいい。

広報
お知らせ版

川崎新聞

No.59 '92 月号

2



この広報は
再生紙を使用しています。



たこあげ大会

- とき 3月22日(日) 午前10時受付
 - ところ 遠賀川河川敷(杵付近)
 - 審査対象 創作たこ(市販のものは除く)
 - 受付期限 3月16日(月)
 - 申し込み・問い合わせ 中央公民館
(電話でも受け付けます。☎201-0401)
- ※参加したたこは、中央公民館ホールに展示します。

急募!!

苗代谷遺跡(吉田・頃末)発掘作業員

- 募集人員 男子3人・女子12人
- 資格 65歳以下で健康な人
- 作業期間 4月1日～7月31日(9時～17時)
- 賃金 1日につき5,900円
- 募集期間 3月1日～3月19日
- 問い合わせ・申し込み 町教育委員会社会教育課(電話での受付は行いません)

16ミリ映写機操作技術講習会

- とき 3月22日(日) 8時30分～17時
- ところ 中央公民館視聴覚室
- 内容 映写機の操作実習・フィルムの取扱方法など
- 申し込み 3月13日までに中央公民館へ。
※受講してテストに合格した人には、認定証を交付します。

- とき 3月12日(木) 午後1時30分から2時まで受付
- ところ 中央公民館大ホール
- 対象児 平成3年10月17日から

四か月児健康診査

- とき 3月18日(水) 午後1時から3時まで
 - ところ 中央公民館調理実習室
- 離乳食など毎日の食事で悩んでいませんか?いろいろなお母さんと一緒に作ってみましょう。

アトピーの会

- 日時と場所 3月3日(火) えぶり山荘
- 内容 検尿、血圧測定、個人相談、希望者には尿中の塩分テストを行います。

三歳児健康診査

- 日時と場所 3月6日(金) 役場健康相談室 10時～11時
 - 内容 検尿、血圧測定、個人相談、希望者には尿中の塩分テストを行います。
- 三歳のこの時期は、心も体も一段とひろがりのみられる大切なときです。お子さんの発達チェックのため健康診査を受けましょう。
- とき 3月25日(水) 午後1時30分から2時まで受付
 - ところ 遠賀保健所
 - 対象児 平成元年1月と2月に生まれた子供
 - 内容 身体計測(体重・頭囲・身長)、歯科・小児科・外科の検診、育児相談と指導
 - 持ってくるもの 母子手帳、きれいに洗った空きびんに少量のおしっこ(健康当日の朝一番のおしっこ)を採取してお持ちください。

税の申告...

3月16日まで

会場/役場101会議室 時間/午前9時▶午後4時

月・日	地区名
2月25日(火)	頃末南・水巻苑・松栄荘
3月22日(月)	頃末北・高尾団地・中央区
3月3日(火)	猪熊
3月4日(水)	杵・古賀・新生街・樋口
3月5日(木)	おかの台・猪熊町住
3月6日(金)	梅ノ木団地・古賀団地
3月9日(月)	吉田一・吉田二・宮尾台・イワゼ町住
3月10日(火)	吉田三・垣添町住・緑風園団地
3月11日(水)	鯉口団地・鯉口分譲・美吉野団地

月・日	地区名
2月26日(水)	立屋敷・伊左座・二・下二
2月27日(木)	吉田一・吉田二・吉田三
2月27日(木)	頃末・杵・古賀・樋口・猪熊

月・日	内容
2月26日(水)	土地・建物などを売った人
2月27日(木)	(若松税務署より別途通知があります)

固定資産の課税台帳をお見せします(縦覧)

役場課税係では、平成4年度固定資産の課税台帳をお見せします

●期間 3月1日～3月23日
(第2土曜日と日曜・祭日は除きます)

●場所 税務課課税係

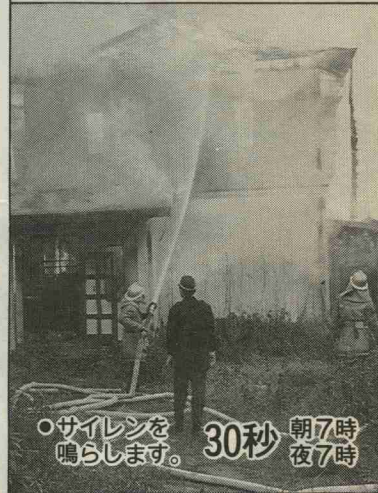
●縦覧できる人

- ①所有者 ②納税管理人 ③代理権を有する代理人
- 持ってくるもの
- ①印かん ②委任状(所有者及び納税管理人以外の人) ③身分証明書(運転免許証など)

※詳しくは役場課税係にお尋ねください。

春の火災予防運動

3月1日▶3月7日



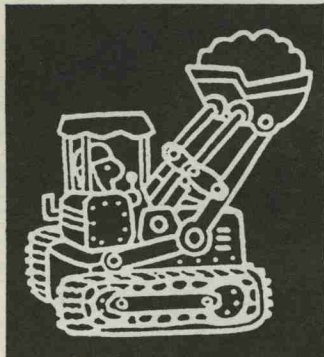
サイレンを鳴らします。30秒 朝7時 夜7時

ホームヘルパーを募集します

社会福祉協議会の職員(嘱託)の採用試験

- 職種と人員 ホームヘルパー 1人
- 受験資格 ①昭和22年4月2日から昭和32年4月1日までに生まれた人で、町内に住む女性②原動機付自転車または普通自動車の免許を持っている人③福祉に関心を持ち、心身ともに健全で責任感のある人
- 受付期間 2月25日(火)～3月24日(火)
- 試験日 4月5日(日) 午前9時受付
- 申し込み・問い合わせ 受験案内と申込用紙は、町社会福祉協議会(役場内)でお受け取りください。
☎201-4321 (内線)193

建設工事の入札参加者は4月1日から受け付けます



問い合わせ 財政課管財係

平成4年度に町が発注する建設工事の入札に参加する業者の追加受付を行います。
また、現在登録している業者の更新の手續も同時に行います。
●受付期間 4月1日～15日(日曜日と第二土曜日は除く)

- 受付時間
〈平日〉 8時30分～17時
〈土曜日〉 8時30分～12時
- 受付場所 役場財政課管財係
- 新規業者の提出書類
申請書類の様式は、建設省の統一様式と町独自の業者カード

無料法律相談

- とき 3月9日(月) 午後1時～4時
- ところ 中央公民館大和室
- 相談員 弁護士、生活・婦人相談員、心配ごと相談員
- 問い合わせ 社会福祉協議会

春は出発の季節です……

町内の卒業式

- 小学校 3月17日(火)
- 中学校 3月14日(土)

母子家庭等児童の緊急保護制度が

できました!

- 対象 母子・父子家庭などの児童
- 内容 保護者が病気や事故で一時的に家庭での養育が困難になったとき、県の指定する施設で緊急的に児童を保護する制度です。
- ※この制度を利用するには、事前に登録の申し込みが必要です。
- 申し込み 福岡県中央児童相談所(092)781局3831番(福岡市中央区大手門3-1-30)
- 問い合わせ 役場老人児童係

母子手帳の交付

- とき 3月2日(月) 午後1時30分～2時
- ところ 役場健康相談室
- 注意事項 ①印かんを持ってきてください。②できるだけ本人がおいでください。

母親学級

- 〈1回目〉
- とき 3月2日(月) 午後2時～3時
- ところ 役場健康相談室
- 内容 母子保健制度の説明、母子手帳の使い方、検診結果の説明、妊娠中の日常生活、個人相談
- 〈2回目〉
- とき 3月16日(月) 午後1時30分～3時
- ところ 中央公民館(小会議室と調理実習室)
- 内容(何回でも参加できます)
- ①赤ちゃんの保育 おむつをいっしょに縫いましょう。(さらしと裁縫道具を準備ください。)
- ②妊娠中の食事 季節ごとにメニューが変わります。お楽しみに!

療育訓練

- ことばや身体発達の遅れている乳幼児に、北九州総合療育センターから専門の訓練士を招き言語訓練、機能訓練を行います。
- とき 3月6日(金)、3月

- 27日(金) 午後1時～5時
- ところ 遠賀保健所
- ※予約制です。申し込みは役場健康対策係まで

三三三ペースで歩こう会

- 毎月一回、一緒に町内を歩いてみませんか。自分にあつた速さや正しい歩き方を学びましょう。最初に少し体を動かします。動きやすい服装でおいでください。
- とき 3月2日(月) 午前8時30分から9時まで受付(雨天の場合は3月9日に延期)
- ところ 中央公民館玄関ロビー

歩く健康教室

- 手軽にできる健康法「歩く」として産業医科大学の市川先生と運動処方士の井上先生と一緒に考えてみませんか。ふるってご参加ください。
- とき 3月23日(月)・30日(月)▽受付は、午後1時30分から2時までです。
- ところ 中央公民館大ホール

親子の虫歯予防のつどい

- 子供さんの歯は大丈夫ですか? 正しい歯の磨き方、食事など一緒に勉強してみませんか。個別指導やスライド上映を行います。
- とき 3月10日(火)
- 受付▽午後1時～午後3時
- ところ 遠賀保健所
- 対象児 6歳未満

3月の行事予定表

水巻町役場 ☎201-4321
中央公民館 ☎201-0401

日曜	行事名	時間	場所	問い合わせ
2月	ニコニコペースで歩こう会	8:30~9:00	中央公民館 中央公民館	健康対策係
〃	母子手帳交付	13:30~14:00	健康相談室	健康対策係
〃	母親学級	14:00~15:00	健康相談室	健康対策係
〃	心配ごと相談	13:00~16:00	中央公民館	社会福祉協
〃	吉田グランド抽選会	14:00~	教育委員会	社会教育課
3火	健康相談	10:00~11:00	えぶり山荘	健康対策係
6金	健康相談	10:00~11:00	健康相談室	健康対策係
〃	療育訓練	13:00~17:00	遠賀保健所	健康対策係
8日	少年教室	9:00~	中央公民館	教育委員会
〃	バドミントン選手権大会	9:00~	町民体育館	体育協会
9月	無料法律相談	13:00~16:00	中央公民館	社会福祉協
10火	親子の虫歯予防のつどい	13:00~15:00	遠賀保健所	健康対策係
12木	4か月児健康診査	13:30~14:00	中央公民館	健康対策係
14土	卒業式(中学校)	10:00~	町内各中学校	学校教育課
15日	スポーツ少年団 空手道競技大会	9:00~	武道館	体育協会
16月	母親学級	13:30~15:00	中央公民館	健康対策係
〃	心配ごと相談	13:00~16:00	中央公民館	社会福祉協
17火	卒業式(小学校)	10:00~	町内各小学校	学校教育課
18水	アトピーの会	13:30~15:00	中央公民館	健康対策係
20金	北九州地区 スポーツ少年団駅伝大会	9:00~	芦屋町総合 グランド	体育協会
21土 22日	水巻町スポーツ少年団 リーダー研修会		玄海少年の家	体育協会
22日	たこあげ大会	10:00~	遠賀川河川敷	中央公民館
〃	16ミリ映写技術講習会	8:30~17:00	中央公民館	中央公民館
23月	歩く健康教室①	13:30~14:00	中央公民館	健康対策係
25水	3歳児健康診査	13:30~14:00	遠賀保健所	健康対策係
27金	療育訓練	13:00~17:00	遠賀保健所	健康対策係
29日	ターゲットバードゴルフ 競技大会	10:00~	遠賀川河川敷	体育協会
30月	歩く健康教室②	13:30~14:00	中央公民館	健康対策係

日曜	し尿収集地区
2(月)	立屋敷 頃末(1・2・3・4・7・10区) 猪熊6区
3(火)	頃末(7・8・16・22・23区) 吉田二6区 吉田三5区 猪熊2区
4(水)	頃末(22・23区・唐熊県住) 吉田三(2・5区) 猪熊(9・10区) 月2回まわり(環整)
5(木)	吉田三(1・2・3・5・6区) 吉田二(御輪地・1・2区) 頃末(22・24区・唐熊県住) 猪熊3区
6(金)	吉田二(御輪地) 吉田三(6・8・11区・車返し・緑風園) 猪熊(2・4・5区) 月2回まわり(太洋社)
7(土)	吉田三(緑風園) 林住宅 下二(7・8区) 頃末(5・6・15・17・25区) 新生街
9(月)	吉田三(垣添町住) 頃末(9~15・18~21区・松栄荘1・2区)
10(火)	古賀 頃末 猪熊 美吉野団地2区 立屋敷 伊左座 下二 吉田二(川端通り) 頃末(18・21区・みずまき苑・松栄荘2区)
11(水)	二(1・3・5・6区) 吉田一(4~8区・片山) 下二6区 吉田二(13~16区・滑石・宮尾・本村) 美吉野団地(1~6区) 古賀 新生街
12(木)	立屋敷3区 二(1・3~6区) 下二(1・3・4区) 吉田一(3区・月夜待) 吉田二(3・5・11・12・15区・大橋県道筋・本村) 美吉野団地(1・5区) 机
13(金)	二 吉田一(1・3区・商店街) 美吉野団地(1・2・4・5区) 吉田二(6・7・8区・イワゼ町住・宮尾・御輪地・大橋県道筋) 机
14(土)	下二町住 二(1・2・3・4・6区) 吉田三(車返し)
16(月)	吉田団地(19~22・27~43・46~56棟) 樋口(中井樋口・卯月)
17(火)	吉田団地(1~6・8~10・16~18・23~26・44・45・57・83~86・94~101・109~113棟) 二(野間町住) 樋口(中井樋口・卯月)
18(水)	吉田団地(7・11~15・60~71・72・73・76~82・87~93・102~105・108棟) 猪熊 樋口
19(木)	立屋敷3区 下二(1・2・3区) 吉田団地分譲 猪熊町住 月2回まわり(環整)
21(土)	月2回まわり(太洋社) 二(1・2区) 下二2区 吉田二(本村・9~12区) 古賀県住
23(月)	伊左座2区 二(1・3・4・6区) 猪熊 樋口
24(火)	伊左座(2・3区) 二(1・4・5区) 下二(4・7・8・10区・双葉荘・幼稚園通り) 樋口 猪熊
25(水)	伊左座(3・5区) 二2区 下二(5・6・7区・幼稚園通り) 樋口(赤水・川端通り)
26(木)	立屋敷3区 みずほ団地(1~4区) 樋口(赤水・川端通り)
27(金)	みずほ団地(1~5区) 伊左座2区 猪熊
28(土)	猪熊

●粗大ゴミは収集日の2日前までに役場住民生活課へ申し込んでください。

町の人口 (面積…10.84km²)

4年1月末	3年1月末	1月中の人の動き
30,497人	人口…30,014人	出生……31人
14,659人	男性…14,383人	死亡……20人
15,838人	女性…15,631人	転入……151人
10,308世帯	世帯数…10,075世帯	転出……105人

