

発行：福岡県遠賀郡水巻町役場 (☎201-4321) 毎月25日発行 印刷：冷牟田印刷

みんなあいでよ! 保育園児を募集



●受付期間 平成2年1月17日～31日

●申し込み 役場老人児童係

●入園の基準

- ▷両親が共働きで、家族の人にも保育ができない家庭
- ▷母親が1日中児童と離れて家事以外の労働で保育ができない家庭
- ▷母親がなく、父親も勤務のため保育ができない家庭
- ▷家庭内の病人の看病のため、保育ができない家庭

●必要な書類

- ▷入所申請書(1月10日から老人児童

係で発行)

▷所得の証明

- ①所得税額がある会社員(源泉徴収票)
- ②所得税額がない会社員(役場課税係で発行の元年度課税額証明)
- ③自営業または内職をしている人(申告後の元年分確定申告の写)

▷医師の診断書

保護者が病気または家族が病気のため看病をしている場合

●その他

- ▷在園中で引き続き入園を希望する人は、園で手続きしてください。

▷今年度申し込み者で、まだ入園できない人も、新たに申請してください。

▷町立保育園では障害児保育を実施中。

▷吉田保育園では3か月の乳児から預ります。延長保育も実施します。

保育園名	所在地	定員
町立 第1保育園	頃末	70名
〃 第2保育園	吉田団地	90名
〃 第3保育園	梅ノ木団地	90名
水巻みなみ保育園	二	60名
水巻北保育園	猪熊	90名
水巻吉田保育園	吉田ノ三	90名

交通事故死亡者

ついに一万一千人を突破か 「交通事故非常事態」宣言

最近、車の種類や数、夜間外出の機会などが増え、それにつれて交通事故による死傷者が非常に増えています。

昨年は、70万人を超える人が傷つき、1万人を超える人が亡くなりました。今年は昨年を上回る1万1千人の命が失なわれようとしています。このため政府は、「交通事故非常事態」を宣言し、国民に交通事故防止に最大限の注意を払っていただくよう呼びかけると共に、事故防止の諸対策を推進しているところです。

これから年末年始に向けて人や

車の動きが多くなり事故の確率も高くなってきます。住民の皆さんもこの状況を十分知っていただきこれ以上悲惨な事故が起きないよう心がけましょう。



繰り上げ請求は 気をつけて

老齢厚生年金
国保年金係

昭和61年4月の年金改正により老齢基礎年金・老齢厚生年金は、65歳から支給されます。しかし、一定基準の資格のある人は、当分の間、60歳から65歳まで特別支給の老齢厚生年金が支給されます。老齢基礎年金については、本人の希望により65歳前から繰り上げて請求することができます。ただし、これを受給すると65歳

までは、もう一つの老齢厚生年金の支給が停止されません。

例えば、63歳から繰り上げて老齢基礎年金を受給すると、下図のようになります。

これらのことを十分知ったうえで請求するようにしましょう。詳しくは、役場国保年金係までお尋ねください。

60歳 63歳 65歳

特別支給の老齢厚生年金	(支給停止)	老齢厚生年金
		老齢基礎年金(繰上げ支給)

学童保育クラブの 新入生を募集

老人児童係

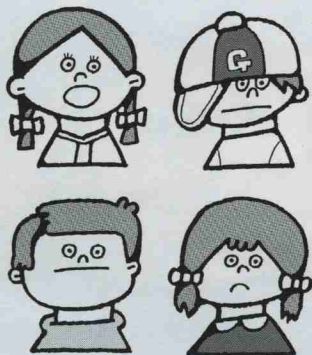
梅ノ木団地にある留守家庭児童育成クラブ(学童保育クラブ)では、平成2年度の新入生を募集します。

対象児童は、母親が働いているなどで、家に帰ってもみてる人がいない三年生以下の小学生です。放課後から午後6時まで、2人の指導員が遊びや勉強をみられて、楽しく過ごせます。

●募集人員 約40人

●受付期間 2月20日～3月17日

●申し込み 老人児童係または保育クラブ ☎202局5140番



1月の心配ごと相談

社会福祉協議会

一人でよくよ悩んでいますか?相談は無料、秘密は堅く守ります。気軽にご相談ください。

●とき 1月8日、22日、29日

午後1時から4時まで

●ところ 中央公民館

●問い合わせ 社会福祉協議会

保健・衛生



ニコニコペースで歩こう会

毎月一回、いっしょに町内を歩いてみませんか。自分にあつた歩き方を学びましょう。最初に少身体を動かします。動きやすい服装でおいでください。

●とき 1月8日(月)午前8時30分から9時まで受付(雨天の場合は1月22日に延期)

●ところ 役場玄関前集合

母子手帳の交付と母親学級

●日程と場所

1月8日(月) 一〇一会議室

1月22日(月) 一〇一会議室

いずれも午後1時30分から2時まで受付。母子手帳の交付、母親学級を行います。

1月29日(月) 中央公民館調理実習室で、午後1時から1時30分まで受付。この日は母親、

検診結果の説明会

成人病検診の結果について、検査データの見方や考え方を、遠賀病院の矢野院長が説明します。

個人相談もありますので、心配なことは相談ください。

●とき 1月17日(火)午前9時から受付

●ところ 中央公民館大ホール

●対象者 平成元年12月2日に成人病検診を受けた人

●持って来るもの 健康手帳、検診の結果表(説明会に間に合うようにお届けします)

健康相談

●日程と場所

1月10日(水) えぶり山荘

1月12日(金) 役場健康相談室

いずれも午前10時～11時

●内容 検尿、血圧測定、個人相談、希望者には尿中の塩分テストを行います。

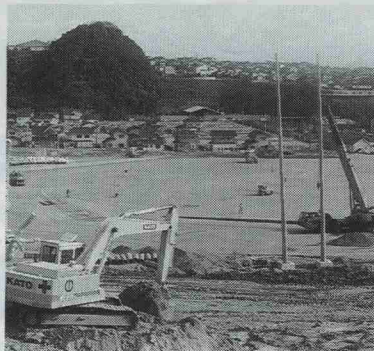


都市計画
公園事業
緑地事業

縦覧

期間 平成2年1月6日～19日
場所 役場都市計画課

- 【公園事業】
- 名称 水巻町総合運動公園
 - 施行者 水巻町
 - 事業地 水巻町大字頃末、大字机地内



【緑地事業】

- 名称 水巻遠賀川緑地
- 施行者 水巻町
- 事業地 水巻町大字猪熊、大字古賀、大字机、大字立屋敷、大字二、大字伊左座地先



税金の還付申告は
集中還付センターでもOK

若松税務署

多額の医療費支出や住宅をローンで購入した場合などは、源泉徴収された税金が還付されることがあります。税務署では、「集中還

- 付センター」を設置し、税理士や国、県、市の職員による無料相談を行います。北九州市にお勤めの方はご利用ください。
- とき 平成2年2月1日から3月15日まで
- ところ 北九州市立商工貿易会館1階（小倉北区古船場町1-35）
- 問い合わせ 若松税務署 電話761局2536番

献血車がまわります

- とき 1月19日(金)
午前10時～午後4時
- ところ 水巻町中央公民館
※正午から午後1時までは昼食のため休みます。



水巻町社会福祉協議会

ふれあいコンサート **無料**

「生きる、ということ
あなたの心で
感じてください」

四季折々、ありふれた生活の中で、「喜び・怒り・哀しみ・楽しみ、それぞれを心で受けとめ、それらがやがては「生きる力」になるのだと思っている。そして、子供たちに伝えたい...
むかい治英

- とき 平成2年1月20日(土)
午後1時開場、1時30分開演
- ところ 中央公民館大ホール
- 出演 むかい 治英さん
・久留米市職員
・フォーカシングカー
- 主催 国際障害者年推進水巻町懇話会
- 問い合わせ 役場社会課

遠賀郡四か町
消防合同出初式

かみのはな目まげ

消
防
団

- とき 平成2年1月14日(日)
午前10時～
- ところ 水巻南中学校
グラウンド
- 問い合わせ 住民生活課

若い力が求められています。

四か月児健康相談

- とき 1月9日(火) 午前9時30分から10時まで受付
 - ところ 役場一〇一会議室
 - 対象児 元年7月18日から8月14日までに生まれた乳児
 - 内容 身体計測、発育状況の観察、その他個人相談
 - 持って来るもの 母子手帳とバスタオル、本人の気に入ったオモチャ、案内はがき
- 学級だけです。いっしょにおむつを縫ったり貧血予防食の試食をしましょう。
- 対象 妊婦
 - 内容 母子保健制度の説明、母子手帳の使い方、検診結果の説明、個人相談を受けます。
 - 注意事項 ①印かんを持って来てください。②できるだけ本人がおいでください。

療育訓練

- ことばや身体発達の遅れている人に、北九州総合療育センターから専門の訓練士を招き言語訓練、機能訓練を行います。
- とき 1月12日(金)、1月19日(金) 午後1時～5時
 - ところ 遠賀保健所
 - 予約制です。申し込みは役場健康対策係で受け付けます。

三歳児健康診査

- 三歳のこの時期は、心も体も一段とひろがりのみられる大切なときです。お子さんの発育チェックのため健康診査を受けましょう。
- とき 1月24日(水) 午後1時30分から2時まで受付
 - ところ 遠賀保健所
 - 対象児 昭和61年10月1日から61年11月30日までに生まれた子供



アトピーの会

- 一人で悩んだり、落ちこんだりしていませんか。皆さんでアレルギについて考えてみましょう。今回は、「食事の工夫」です。
- とき 1月17日(水) 午後1時から3時まで
 - ところ 中央公民館調理実習室

1月の行事予定表

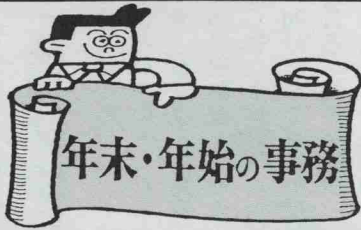
水巻町役場 ☎201-4321
中央公民館 ☎201-0401

日曜	行事名	時間	場所	問い合わせ	日曜	し尿収集地区
8月	歩こう会	8:30~9:00	役場玄関前	健康対策係	4(木)	立屋敷 頃末(1・2・3・4・7・10区) 猪熊6区
〃	母子手帳交付	13:30~14:00	101会議室	健康対策係	5(金)	吉田二6区 吉田三5区 頃末(7・8・16・22・23区) 猪熊2区
〃	母親学級	14:00~15:00	101会議室	健康対策係	6(土)	吉田三(2・5区) 頃末(唐熊県住) 猪熊10区
〃	心配ごと相談	13:00~16:00	中央公民館	社会福祉協	8(月)	吉田二(1・2区・御輪地) 吉田三(1・2・3・5・6区) 頃末(22・24区・唐熊県住) 猪熊(2・4・5区) 月2回まわり(環整)
9火	4か月児健康相談	9:30~10:00	101会議室	健康対策係	9(火)	吉田二(御輪地) 吉田三(6・8・11区・緑風園・車返し) 猪熊(2・3・10区) 月2回まわり(大洋社)
10水	健康相談	10:00~11:00	えぶり山荘	健康対策係	10(水)	下二(7・8区) 林住宅 吉田三(緑風園) 頃末(5・15・25・17区) 新生街
11木	さわやか婦人教養講座	14:00~16:00	中央公民館	中央公民館	11(木)	吉田三(垣添町住) 頃末(9・10・12・15・18・19・20・21区) 松栄荘団地
12金	健康相談	10:00~11:00	健康相談室	健康対策係	12(金)	立屋敷 伊左座 下二 吉田二(川端通り) 頃末(6・18・21区・松栄荘団地・みずまき苑) 美吉野団地
〃	療育訓練	13:00~17:00	遠賀保健所	健康対策係	13(土)	二(1・3・5・6区) 下二6区 吉田一(4~8区・片山) 吉田二(13~16区・滑石・宮尾・本村) 美吉野団地1~5区 頃末(11・13・14)
13土	役場はお休みです。(第2土曜日)				16(火)	立屋敷3区 二(1・3・4・5・6区) 下二(1・3・4区) 吉田一(3区・月夜待) 吉田二(3・5・11・12・15区・大橋県道筋・本村) 机社宅 美吉野団地(1・2・4・5区)
14日	遠賀郡消防合同出初式	10:00~	水巻南中学校	住民生活課	17(水)	二 二町住 吉田一(1・3区・商店街) 吉田二(6・7・8区・宮尾・御輪地・大橋県道筋・イワセ町住) 古賀 猪熊 頃末
15月	成人式	9:30~13:00	中央公民館	中央公民館	18(木)	下二町住 二(1・2・3・4・6区) 二町住 吉田三(車返し) 古賀 新生街
16火	家庭教育学級	10:00~12:00	中央公民館	中央公民館	19(金)	吉田団地(19~22・27~36・37~43・46~56棟) 机
〃	住民のための政治講座	13:30~15:30	中央公民館	中央公民館	20(土)	二(野間町住) 吉田団地(1~6・8~10・16~18・23~26・44・45・57・83~86・94~101・109~113棟) 樋口(卯月・中井樋口)
17水	やさしい太極拳教室	13:30~15:30	中央公民館	中央公民館	22(月)	二1区 吉田団地(7・11~15・60~71・72・73・76~82・87~93・102~105・108棟) 猪熊町住 月2回まわり(環整)
〃	検診結果の説明会	9:00~	中央公民館	健康対策係	23(火)	立屋敷3区 下二(1・2・3区) 吉田団地分譲 古賀県住
〃	アトピーの会	13:00~15:00	中央公民館	健康対策係	24(水)	二(1・2区) 下二2区 吉田二(9~12区・本村) 樋口 猪熊 月2回まわり(大洋社)
19金	療育訓練	13:00~17:00	遠賀保健所	健康対策係	25(木)	伊左座2区 二(1・3・4・6区) 樋口(赤水・川端通り)
〃	日赤の献血	10:00~16:00	中央公民館	社会福祉協	26(金)	伊左座(2・3区) 二(1・4・5区) 下二(4・7・8・10区・双葉荘・幼稚園通り) 古賀 猪熊
20土	ふれあいコンサート	13:00~15:00	中央公民館	民生係	27(土)	伊左座(3・5区) 二2区 下二(5・6・7区・幼稚園通り) 樋口 猪熊
21日	少年教室	9:00~	101会議室	教育委員会	29(月)	立屋敷3区 みずほ団地(1~4区)
〃	郡内駅伝競争大会	8:00~	遠賀運動公園	体育協会	30(火)	伊左座2区 みずほ団地(1~5区)
〃	親子たこあげ大会	9:00~	遠賀川河川敷	中央公民館		
22月	母子手帳交付	13:30~14:00	101会議室	健康対策係		
〃	母親学級	14:00~15:00	101会議室	健康対策係		
〃	心配ごと相談	13:00~16:00	中央公民館	社会福祉協		
24水	3歳児健康診査	13:30~14:00	遠賀保健所	健康対策係		
〃	やさしい太極拳教室	13:30~15:30	中央公民館	中央公民館		
27土	役場はお休みです。(第4土曜日)					
28日	町剣道選手権大会	9:00~	武道館	体育協会		
29月	母親学級	14:00~15:00	中央公民館	健康対策係		
〃	心配ごと相談	13:00~16:00	中央公民館	社会福祉協		
30火	家庭教育学級	10:00~12:00	中央公民館	中央公民館		
〃	住民のための政治講座	13:30~15:30	中央公民館	中央公民館		
31水	やさしい太極拳教室	13:30~15:30	中央公民館	中央公民館		

年末・年始の役場業務と公共施設は、次の期間お休みです。ご用のある人は、早めにごませてください。

▷役場の事務 12月29日から1月3日までお休みです。
▷中央公民館と図書室 12月29日から1月3日までお休みです。
▷えぶり山荘・身障者センター 12月28日から1月4日までお休みです。

町の人口	元年11月末 住民基本台帳から ()は前年同月				
人口	29,755人 (29,537)	出生	17人	転入	138人
世帯数	9,917世帯 (9,759)	死亡	21人	転出	98人



年末・年始の事務