

発行：福岡県遠賀郡水巻町役場 (☎201-4321) 毎月25日発行 印刷：冷牟田印刷

展 示	会 場
菊 花 展	水巻町庁舎前
盆 栽 展	ホワイエ
生 花 展	ホワイエ
書 道 展	1階廊下
水 墨 画 展	中研室・廊下
墨 彩 画 展	中研室・廊下
アートフラワー展	玄関広場



### ●観菊短歌大会

- ・と き 11月5日 午前10時～午後4時
- ・と ころ 中央公民館 大和室

### ●俳句大会

- ・と き 11月7日 午後6時～9時
- ・と ころ 中央公民館 大和室

## 文化祭

●文化祭展示  
 ・と き 11月1日～7日  
 ・と ころ 水巻中央公民館

●問い合わせ  
 中央公民館事務室 ☎201-0401



### ●芸能まつり

- ・と き 11月3日 午前9時30分～
- ・と ころ 中央公民館大ホール
- ・内 容 民謡・舞踊・詩吟・カラオケ・三曲・楽団・三味線合奏・コーラスほか

### ●アマチュア無線公開実験

- ・と き 11月3日午前9時～午後3時
- ・と ころ 中央公民館玄関広場
- ・内 容 国内外通信・TV中継・交信証展示など
- ・協 力 アマチュア無線遠賀クラブ



展 示	会 場
写 真 展	小 会 議 室
陶 芸 展	調 理 実 習 室
手 編 み 展	視 聴 覚 室
ち ぎ り 絵 展	展 示 コ ー ナ ー
切 り 絵 展	大 会 議 室 廊 下
ペ ン 習 字 展	児 童 室
俳 句、短 冊 展	小 会 議 室 廊 下



# 心の再発見

# 保健・衛生



親学級だけです。いっしょにおむつを縫ったり貧血予防食の試食をしましょう。

●対象 妊婦

●内容 母子保健制度の説明、母子手帳の使い方、検診結果の説明、個人相談を受けます。

●注意事項 ①印かんを持って来てください。②できるだけ本人がおいでください。

## 健康相談

●日程と場所

11月8日(水)えぶり山荘

11月10日(金)役場健康相談室  
いずれも午前10時～11時

●内容 検尿、血圧測定、個人相談、希望者には尿中の塩分テストを行います。

## 母子手帳の交付と母親学級

●日程と場所

11月6日(月) 一〇一会議室

11月20日(月) 一〇一会議室

いずれも午後1時30分から2時まで受付。母子手帳の交付、母親学級を行います。

11月27日(月) 中央公民館調理実習室で、午後1時から1時30分まで受付。この日は母



## 四か月児健康相談

●とき 11月14日(火)午前9時30分から10時まで受付

●ところ 役場一〇一会議室

●対象児 元年6月20日から7月17日までに生まれた乳児

●内容 身体計測、発育状況の

観察、その他個人相談

●持って来るもの 母子手帳とバスタオル、本人の氣にいったオモチャ、案内はがき

## 三歳児健康診査

三歳のこの時期は、心も体も一段とひろがりのみられる大切なときです。お子さんの発育チェックのため健康診査を受けましょう。

●とき 11月22日(水)午後1時30分から2時まで受付

●ところ 遠賀保健所

●対象児 昭和61年7月1日から61年9月30日までに生まれた子供

●持って来るもの 母子手帳、きれいに洗った空びんに、少量のおしっこ(できれば朝起きた時一番のもの)を採取してお持ちください。

●内容 身体計測、内科・外科・歯科の検診、育児相談と指導

## 療育訓練

ことばや身体発達の遅れている人に、北九州総合療育センターから専門の訓練士を招き言語訓練、機能訓練を行います。

●とき 11月10日(金)、11月17日(金)午後1時～5時

●ところ 遠賀保健所

※予約制です。申し込みは役場健康対策係で受け付けます。

## アトピーの会

一人で悩んだり、落ちこんだりしていませんか。皆んなでアレルギーについて考えてみましょう。今回は、「食事の工夫」です。

●とき 11月15日(水)午後1時から3時まで

●ところ 中央公民館調理実習室



## インフルエンザ予防接種

●とき 10月2日～12月27日

●ところ 町内の病院または医院

●対象 3歳以上の希望者

●接種方法 1週間から4週間の間隔をおいて2回接種

●持って来るもの 印かん

## 乳がん・子宮がん検診

この検診は予約制です。現在、11月17日以降の日程に少しの余裕があります。検診を希望される人は、早めに申し込んでください。

●とき

10月 27日(金)

11月 2日(木)・9日(木)

11日(土)・12日(日)

17日(金)・18日(土)

19日(日)・29日(水)

30日(木)

受付時間 午前9時～10時

●ところ 役場一〇一会議室



## 献血車がまいります。

●とき 11月4日(土) 午前10時から午後4時

●ところ アピロス水巻店

※正午から午後1時まで、昼食のため休みます。

水巻町社会福祉協議会

# おとなりに あげる安心 火の始末

## 秋の全国火災予防運動 11月9日～11月15日

11月9日から15日までの一週間、「秋の全国火災予防運動」が実施されます。この期間、郡内では消防団による防火パレードや、夜間の巡回が行われます。また、毎日2回郡内一斉にサイレンが鳴らされます。

午前7時  
午後7時 30秒間

## 秋の味覚を大放出!

### 第24回遠賀郡農業祭 農業水産まつり

- とき 11月18日(土) (午後のみ)  
19日(日) 9:30～15:00
- ところ 芦屋ポर्टレース場内
- 催し 収穫感謝祭、品評会、演芸会、米の早釣り競争、宝さがし、飲食コーナー、産地直送植木苗木市、農産物・水産物即売会、その他展示コーナー
- 問い合わせ 役場産業課

1日 **3,810円**  
時給は1時間477円

新しい福岡県の最低賃金  
10月1日から適用されています  
— お尋ね —  
福岡労働基準局賃金課  
☎ (092) 411-4578

## 釣れた釣れた大きいぞ! ふれあい釣り大会



- とき 11月3日(金)
- ところ 遠賀町西川
- 問い合わせ 遠賀町役場産業課  
☎ 293-1234

町の人口	元年9月末 住民基本台帳から ( )は前年同月					
人口	29,774人	(29,593)	出生	24人	転入	140人
世帯数	9,903世帯	(9,762)	死亡	9人	転出	105人

- とき 12月10日(日)
- ところ 水巻町猪熊運動広場  
(遠賀川河川敷御牧大橋付近)
- 種目  
小学生一、二年(男・女) 1km  
小学生三、四年(男・女) 1.5km  
小学生五、六年(男・女) 2km  
中学生(男) 4km  
中学生(女) 2km  
一般(男・女) 5km
- 参加料



## 光る汗 流しませんか。

遠賀郡体育協会

- 申し込み締め切り 11月10日
- 問い合わせ 水巻町体育協会 (教育委員会内)
- 小・中学生の部 百円
- 一般の部 二百円

## 遠賀郡ロードレース大会



## お知らせ

- 国民年金相談所を開設します  
国民年金保険料の納付のことで困っている人、年金がもらえるかどうか不安に思っている人は、この機会にぜひご相談ください。
- とき 10月30日、31日 午前10時から午後3時まで

## 国民年金からのお知らせ 年金は世代と世代の助け合い

- ところ 役場一〇一会議室
- 相談員 社会保険事務所職員
- 国民年金の納付指導に回ります  
町では、10月から平成2年3月まで国民年金徴収員による訪問指導を実施します。ご協力をお願いします。

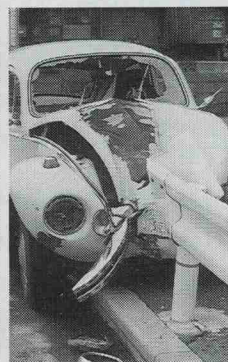
## 自動車事故被害者に援助の手

自動車事故対策センター

- 対象者 自動車事故で死亡・重度の後遺障害が残った人の子弟(0歳～中学生、要件あり)
- 貸付額 当初の一時金一三万五千円、月額一万六千円
- 期間 入学支度金三万七千円
- 期間 決定時から中学卒業まで
- 利子 無利子
- 返還方法 貸付け終了後六か月を経過した後20年の均等分割
- 重度後遺障害者に対し介護料支給

## 税の無料相談

若松税務署



- 対象者 自動車事故で脳損傷・脊髄損傷者(一定基準あり)
- 支給額 入院1日 三千八百円  
自宅1日 千九百円
- 問い合わせ 福岡市博多区博多駅東3-10-17福岡事故対策センター ☎ 092-451-7751

- 11月11日から17日までの一週間は「税を知る週間」です。この行事の一環として、税の無料相談を行いますので気軽にご利用ください。
- とき 11月14日(火) 午前10時から午後4時まで
- ところ 水巻アピロス店
- 相談員 税理士

## 11月の心配ごと相談

社会福祉協議会

- 一人できよく悩んでいませんか?相談は無料、秘密は堅く守ります。気軽に相談ください。
- とき 11月13日、20日、27日 午後1時から4時まで
- ところ 中央公民館 大和室

## 訂正とおわび

庶務係

10月10日号のくらしの情報に誤りがありました。次のおり訂正し、おわびいたします。

- 【みどり園の通所希望者】
- 対象者 平成元年3月31日現在15歳以上の人を「平成4年3月31日現在15歳以上の人」に。
- 【古賀団地の入居者募集】
- 問い合わせ 八幡公共職業安定所「☎671局5931番」を「622局5566番または、水巻管理事務所☎202局7857番」に訂正。

# 11月の行事予定表

水巻町役場 ☎201-4321  
中央公民館 ☎201-0401

日曜	行事名	時間	場所	問い合わせ	日曜	し尿収集地区
4 土	日赤の献血	10:00~16:00	アピロス水巻店	社会福祉協	1 (水)	立屋敷 頃末(1・2・3・4・7・10区) 猪熊6区
5 日	ママさんバレー選手権大会	9:00~	町民体育館	体育協会	2 (木)	吉田二6区 吉田三5区 頃末(7・8・16・22・23区) 猪熊2区
6 月	ニコニコペースで歩こう会	8:30~9:00	役場玄関前	健康対策係	4 (土)	吉田三(2・5区) 頃末(唐熊県住) 猪熊10区
〃	母子手帳交付	13:30~14:00	101 会議室	健康対策係	6 (月)	吉田二(1・2区・御輪地) 吉田三(1・2・3・5・6区) 頃末(22・24区・唐熊県住) 猪熊(2・4・5区) 月2回まわり(環整)
〃	母親学級	14:00~15:00	101 会議室	健康対策係	7 (火)	吉田二(御輪地) 吉田三(6・8・11区・緑風園・車返し) 猪熊(2・3・10区) 月2回まわり(大洋社)
7 火	レクリエーション講習会	18:30~20:30	中央公民館	中央公民館	8 (水)	下二(7・8区) 林住宅 吉田三(緑風園) 頃末(5・17区)
8 水	健康相談	10:00~11:00	えぶり山荘	健康対策係	9 (木)	吉田三(垣添町住) 頃末(9・10・12・15・19・20・21・25区) 新生街
10 金	健康相談	10:00~11:00	健康相談室	健康対策係	10 (金)	立屋敷 伊左座 下二 吉田一(川端通り) 頃末(6・15・18・21区・松栄荘団地・みずまき苑)
〃	療育訓練	13:00~17:00	遠賀保健所	健康対策係	11 (土)	二(1・3・5・6区) 下二6区 吉田一(4~8区・片山) 吉田二(13~16区・滑石・宮尾・本村) 美吉野団地2区 頃末(11・13・14・18区・松栄荘団地)
11 土	役場はお休みです。(第2土曜日)				13 (月)	立屋敷3区 二(1・3・4・5・6区) 下二(1・3・4区) 吉田一(3区・月夜待) 吉田二(3・5・11・12・15区・大橋県道筋・本村) 美吉野団地(1~5区) 机社宅 古賀 猪熊 頃末
〃	写真教室	13:00~15:00	芦屋町柏原漁港	中央公民館	14 (火)	二 二町住 吉田一(1・3区・商店街) 吉田二(6・7・8区・宮尾・御輪地・大橋県道筋・イワゼ町住) 美吉野団地(1・2・4・5区) 古賀 新生街
12 日	少女バスケットボール大会	8:30~	町民体育館	教育委員会	15 (水)	下二町住 二(1・2・3・4・6区) 二町住 吉田三(車返し)
〃	第9回防犯の日町民大会	9:00~12:30	中央公民館ほか	住民生活課	16 (木)	吉田団地(19~22・27~36・37~43・46~56棟) 机
13 月	心配ごと相談	13:00~16:00	中央公民館	社会福祉協	17 (金)	二(野間町住) 吉田団地(1~6・8~10・16~18・23~26・44・45・57・83~86・94~101・109~113棟) 樋口(卯月・中井樋口)
〃	高齢福祉年金証書の交付	9:00~15:00	101 会議室	国保年金係	18 (土)	二1区 吉田団地(7・11~15・60~71・72・73・76~82・87~93・102~105・108棟) 樋口 猪熊 月2回まわり(環整)
14 火	4か月児健康相談	9:30~10:00	101 会議室	健康対策係	20 (月)	立屋敷3区 下二(1・2・3区) 吉田団地分譲 猪熊町住
〃	家庭教育学級	10:00~12:00	中央公民館	中央公民館	21 (火)	二(1・2区) 下二2区 吉田二(9~12区・本村) 古賀県住 月2回まわり(大洋社)
〃	レクリエーション講習会	18:30~20:30	中央公民館	中央公民館	22 (水)	伊左座2区 二(1・3・4・6区) 樋口 猪熊
15 水	アトピーの会	13:00~15:00	中央公民館	健康対策係	24 (金)	伊左座(2・3区) 二(1・4・5区) 下二(4・7・8・10区・双葉荘・幼稚園通り) 樋口(赤水・川端通り)
〃	ゲートボール選手権大会	8:30~	唐熊ゲートボール場	体育協会	25 (土)	伊左座(3・5区) 二2区 下二(5・6・7区・幼稚園通り) 古賀 猪熊
16 木	写真教室	18:00~20:00	中央公民館	中央公民館	27 (月)	立屋敷3区 みずほ団地(1~4区)
17 金	療育訓練	13:00~17:00	遠賀保健所	健康対策係	28 (火)	伊左座2区 みずほ団地(1~5区)
18 土	第24回遠賀郡農業祭	13:00~	芦屋競艇場	産業課	29 (水)	樋口 猪熊
19 日		9:30~15:00				
〃	スポーツ少年団駅伝競争大会	9:30~	河川敷運動広場	体育協会		
20 月	母子手帳交付	13:30~14:00	101 会議室	健康対策係		
〃	母親学級	14:00~15:00	101 会議室	健康対策係		
〃	心配ごと相談	13:00~16:00	中央公民館	社会福祉協		
21 火	見て学ぶ社会教育推進講座	18:00~20:00	中央公民館	中央公民館		
22 水	3歳児健康診査	13:30~14:00	遠賀保健所	健康対策係		
25 土	役場はお休みです。(第4土曜日)					
26 日	スポーツ少年団剣道競技大会	9:30~	武道館	体育協会		
〃	少年教室(しめなわ作り)	8:00~12:00	中央公民館	教育委員会		
27 月	母親学級	13:00~13:30	中央公民館	健康対策係		
〃	心配ごと相談	13:00~16:00	中央公民館	社会福祉協		
28 火	家庭教育学級	10:00~12:00	中央公民館	中央公民館		
〃	レクリエーション講習会	18:30~20:30	中央公民館	中央公民館		