

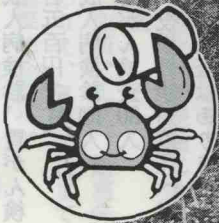
発行：福岡県遠賀郡水巻町役場 (☎201-4321) 毎月25日発行 印刷：冷牟田印刷

## 町民みんなで 空きかん・空きびん回収

8月28日(日) 午前8時～10時  
各世帯1名参加してください

8月は、「空きかん散乱防止強化月間」です。  
水巻町地区衛生推進協議会では、8月28日(日)、町内全域で空きかん、空きびんの回収運動を行います。当日は各世帯1名の参加をお願いします。

問い合わせ 役場環境衛生係



- 博多弁 捨てたらいかんバイ!
- 大分弁 捨てんで!
- 熊本弁 うしつっといかんバイ!
- 長崎弁 捨つんなあ!
- 佐賀弁 捨つっといかん!
- 鹿児島弁 うっせやんなあ!
- 宮崎弁 捨てちゃあいかんわあ!
- 沖縄弁 していてならんしが!

空きかん  
投げ捨てないで  
九州各県からの  
お願いです。

## 原爆死没者の 慰霊と 平和祈念

広島に原爆が投下された8月6日、長崎に原爆が投下された8月9日と終戦の8月15日に原爆死没者のめい福と世界恒久平和を祈念するため、町内5か所のサイレンを30秒間一斉に鳴らします。

8月6日(土) 8時15分  
8月9日(火) 11時02分  
8月15日(月) 12時00分

## し尿、ごみ収集の盆休み

8月14日と15日のし尿、ごみの収集は、行いませんのでご注意ください。

**し尿** 盆休み中に便槽が一杯になると思われる家庭は、休み前に臨時収集をいたしますので8月5日までに申し込んでください。

**ごみ** 盆休み中は、ごみを出さないでください。収集できませんので、近くの人たちに迷惑がかかります。ご協力ください。

申込み、問い合わせ先 役場環境衛生係 ☎201-4321

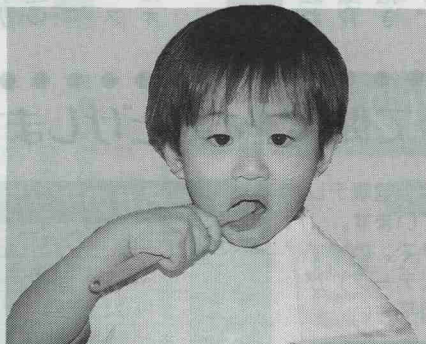
## 盆休みも 休日急病センターは、開院。

盆休みも開院していますのでご利用ください。  
開院日時 8月14日・15日 午前9時から午後5時  
診療科目 内科、小児科  
休日急病センター(下二) ☎201局9999番

## 歯の健康フェア

— なぜ歯を磨くの? —

10人のうち9人以上の子どもがむし歯持ち、といわれています。  
お父さんやお母さんと一緒に歯の健康フェアに参加してみませんか?



予約制です。8月20日(出)までに遠賀歯科医師会館へ ☎202局1460番

とき 昭和63年8月27日(出) 13:30~16:30

ところ 岡垣町東部公民館 大人の歯科健診コーナー

- コンピューターによる歯ソナーの自己診断
- 歯ソナーのWHO基準による診査
- 歯みがきを中心とした個別指導

子どものむし歯予防コーナー

- むし歯のお話
- 歯垢(プラーク)染め出しテスト
- 歯みがきを中心とした個別指導
- フッ素イオン導入による予防

相談コーナー  
歯科矯正・小児歯科

# 保健・衛生



## 歩（ひと）こ（こ）

毎月一回、いっしょに町内を歩いてみませんか。

自分のペースで、自分にあった歩き方をしましょう。

●とき 8月1日（月）午前9時30分集合

歩く時間は1時間30分程度

●ところ 役場玄関前

## 母子手帳の交付と母親学級

●日程と場所

▼8月1日（月） 一〇一会議室

▼8月22日（月） 一〇一会議室

いずれも午後1時から母子手帳交付、午後2時から母親学級を行います。

▼8月29日（月） 中央公民館調理実習室で、午後1時30分から3時30分まで。この日は母親学級だけです。いっしょにおむつを縫ったり妊婦体操をしましょう。

●対象 妊婦

●内容 母子保健制度の説明、母子手帳の使い方、検診結果の説明、個人相談を受けます。

●注意事項 ①印鑑をご持参ください。②できるだけ本人がおいでください。

## 健康相談

●日程と場所

8月5日 健康相談室

8月8日 萩山荘

●時間 いずれも午前10時～11時

●内容 検尿、血圧測定、個人相談、ご希望の方には塩分テストを行いますので、朝作ったみそ汁を少々持参ください。

## 一歳六か月児健康相談

●とき 8月24日（水）午後1時から1時30分まで受付

●ところ 中央公民館2階会議室

●対象児 一歳六か月児から一歳八か月児まで

●内容 身体計測、個人相談、歯科医師による歯の診察

今年から医師の診察があります

## 成人病・胃がん検診

●とき 8月2日（火）午前8時30分から11時まで

●ところ 中央公民館

●内容 検尿、血圧測定、胸部レントゲン、医師の診察、血液検査（貧血、血糖、肝機能、総コレステロール、中性脂肪）

医師の指示により心電図

●料金 成人病検診、胃がん検査は、各五百円です。

●定員 成人病検診100人  
胃がん検査80人

●申し込み 役場健康対策係へ。今回、肺がん検査はありません

## 成人病検診の結果説明会

●日程と場所

8月10日 役場一〇一会議室

7月15日検診の説明会

●内容 成人病検診の結果を自分のものにするために医師によるデータの意味などの説明をします。対象者に個人通知をします

## 母と子の料理教室

●とき 8月5日・8月10日

●ところ 中央公民館調理実習室

●定員 いずれも30組まで

●対象者 小学3年生から中学生までの子どもとお母さん

●献血 わかめごはん、豚肉のソースマリネ、はるさめのスープ

●申込み 役場健康対策係へ。

## 四か月児健康相談

●とき 8月9日（火）午前9時30分～10時まで受付

●ところ 役場一〇一会議室

●対象児 63年3月15日から63年4月9日までに生れた乳児

●内容 身体計測、発育状況の観察、その他個人相談

●持参するもの 母子手帳とパスポート、本人の気になったオモチャ

## 七か月児健康相談

●とき 8月8日（月）午後1時から1時30分まで受付

●ところ 役場一〇一会議室

●対象児 七か月児から八か月児

●内容 身体計測、運動発達の観察、その他個人相談

●持参するもの 母子手帳とパスポート、本人の気になったオモチャ

## 療育訓練

●とき 8月5日、8月19日、午後1時から5時まで。

●ところ 遠賀保健所

●内容 ことばの遅れや身体発達の遅れている人に対し、北九州総合療育センターから専門の訓練士を招き言語訓練、機能訓練を行います。

●予約制です。申込みは役場健康対策係で受付けます。

※今回は、医師の診察もあります。

## 電話を通して健康をおとどけします。

福岡県保険医協会では、健康テレホンサービスを実施しています。ダイヤルをまわすだけで、いつでも専門の医師による話（テープ）が聞けます。気軽に御利用下さい。

健康テレホンサービス  
531-8181

### 8月のテーマ

月	前立腺について
火	ムシ歯でなくても水がしみる？
水	子供と日射病
木	ボケ老人と介護
金	妊娠とくすり
土・日	コレステロールのおはなし

## 献血車がまいります

- とき 8月6日（土）午前10時～午後4時
- ところ アピロス水巻店  
※正午から午後1時までは昼食のため休みます。



水巻町社会福祉協議会

# 生活困窮世帯に夏期見舞金

申し込みは7月31日まで

## 対象者

昭和62年中の収入が、生活保護基準額に「十五割」増額した収入以下の世帯（月収は、家族全員を合算したもので年収を十分の一とした額）

●支給方法  
各地区の民生委員に7月31日までに申し込みください。

●受給手続  
各地区の民生委員に7月31日までに申し込みください。

●支給方法  
①民生委員を通じて本人にお知らせします。  
②支給日は8月9日午後5時の予定です。

●世帯の種類と対象者の収入（例）  
①二十歳から四十歳までの夫婦

## 「行方不明者をさがす」相談所を開設

### 相談所を開設の日時

県警本部では、次のような問題を抱えて困っている人、悩んでいる人に相談所を開設します。

### 相談内容

- 家を出て長期間になるが、行方がわからない。
- 遺書や日常の言動から自殺するおそれがある。
- 病弱、老齢、年少などのため死亡しているかもしれない。
- 犯罪の被害者となっているおそれがある。

### 相談所開設の日時

8月4日から8月8日まで  
毎日午前9時から午後4時

### 相談所の場所

福岡市博多区東公園7番7号  
福岡県警本部「行方不明者をさがす相談所」

### 連絡先

県警本部鑑識課  
☎(092)641141

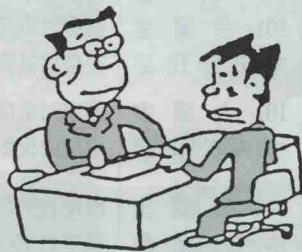
※写真など手がかりとなるものをご持参ください。秘密は厳守します。

## 8月の

### 心配ごと相談

一人でよくよ悩んでいませんか？相談は無料、秘密は堅く守りますのでお気軽にご相談下さい。

- 日程 8月1日、8月8日、8月22日
- 時間 午後1時～4時
- 場所 中央公民館大和室



## 国民健康保険の

### 標語募集

福岡県国保連合会では、国民健康保険の標語を募集しています。

- テーマ 保険税収納率向上、健康増進、国保財政健全化
- 応募資格 国民健康保険に加入している人
- 応募方法 住所、氏名、勤務先を明記のうえ、8月10日までに役場国保年金係へ。

優秀作品には、記念品をお贈りします。

## 特設人権相談所を開設します

法務局の職員と地元人権擁護委員さんによる「特設人権相談所」を開設します。

- 日時 8月22日（月）午前10時～午後3時
- 場所 中央公民館大和室

## 宅地建物取引

### 主任者資格試験

- 受験資格 宅地建物取引業法第16条第3項に該当する者（高校卒業業者等）
- 願書配付（財）福岡県建築住宅センター、福岡県建築指導課

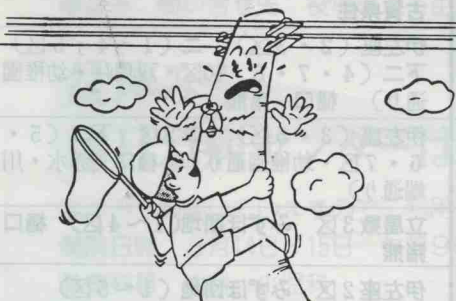
及び各土木事務所配付中  
●申込受付 8月1日～8月5日  
福岡県消防会館（福岡市）西日本総合展示場（小倉北区）で。

- 受験料 五千円
- 問い合わせ先 財団法人福岡県建築住宅センター☎(092)78115169番

## お子さまの感電事故をなくしましょう

昆虫採集、魚釣り、水遊びとお子さまの夢を大きくふくらませる楽しい夏休み。この夏休みには多い感電事故からお子さまを守るため「危ないところでは遊ばないで」とひと言お子さまに……

- セミ取りなどで電柱にのぼるのはやめましょう。
- 電線の近くでの木のぼりや飛行機あそびはやめましょう。



九州電力折尾営業所 ☎(691)3831

## 町の人口

住民基本台帳から

63年6月末	62年6月末	6月中の人の動き
29,595人	人口 29,806人	出生…… 29人
14,270人	男性 14,423人	死亡…… 12人
15,325人	女性 15,383人	転入…… 138人
9,741世帯	世帯数 9,661世帯	転出…… 169人

# 8月の行事予定表

水巻町役場 ☎201-4321  
中央公民館 ☎201-0401

日曜	行事名	時間	場所	問い合わせ	日曜	し尿収集地区
1月	歩こう会	9:30~	中央公民館	健康対策係	1 (月)	立屋敷 頃末 (1・2・3・4・7・10区) 猪熊6区
	母子手帳交付	13:00~14:00	101 会議室	健康対策係	2 (火)	吉田二6区 吉田三5区 頃末 (7・8・16・22・23区) 猪熊2区
	母親学級	14:00~15:00	101 会議室	健康対策係		
2火	心配ごと相談	13:00~16:00	中央公民館	社会福祉協	3 (水)	吉田三 (2・5区) 頃末 (唐熊県住) 猪熊10区
	成人病検診	8:30~11:00	遠賀保健所	健康対策係		
	家庭教育学級	10:00~12:00	中央公民館	中央公民館		
4木	小中学生囲碁・将棋教室	14:00~16:00	中央公民館	中央公民館	4 (木)	吉田二 (1・2区・御輪地) 吉田三 (1・2・3・5・6区) 頃末 (22・24区・唐熊県住) 猪熊 (2・4・5区)
	小中学生囲碁・将棋教室	14:00~16:00	中央公民館	中央公民館		
5金	健康相談	10:00~11:00	健康相談室	健康対策係	5 (金)	吉田二 (御輪地) 吉田三 (6・8・11区・緑風園・車返し) 猪熊 (2・3・10区) 月2回まわり (大洋社・環整)
	療育訓練	13:00~17:00	遠賀保健所	健康対策係		
	母と子の料理教室	9:30~12:00	中央公民館	健康対策係		
6土	みまき学級	13:00~15:00	中央公民館	中央公民館	6 (土)	下二 (7・8区) 林住宅 吉田三 (緑風園) 頃末 (5区)
	日赤の献血	10:00~16:00	アピロス水巻店	社会福祉協		
7日	郡民体育大会	9:00~	南中ほか	社会教育係	8 (月)	吉田三 (垣添町住) 頃末 (9・10・12・15・19・20・21・25区) 新生街
7日	ジュニアソフトボール大会	8:30~	伊左座小 吉田小	社会教育係	9 (火)	立屋敷 伊左座 下二 吉田一 (川端通り) 頃末 (6・18・21区・松栄荘団地・みずまき苑)
8月	健康相談	10:00~11:00	杵山荘	健康対策係	10 (水)	二 (1・3・5・6区) 下二6区 吉田一 (4~8区・片山) 吉田二 (13~16区・滑石・宮尾・本村) 美吉野団地 頃末 (11・13・14区・松栄荘団地)
	7か月児健康相談	13:00~13:30	101 会議室	健康対策係		
	心配ごと相談	13:00~16:00	中央公民館	社会福祉協		
9火	4か月児健康相談	9:30~10:00	101 会議室	健康対策係	11 (木)	立屋敷 (3区) 二 (1・6区) 下二 (1・3・4区) 吉田一 (3区・月夜待) 吉田二 (3・5・11・12・15区・大橋県道筋・本村) 美吉野団地 杵社宅 古賀 猪熊
	小中学生囲碁・将棋教室	14:00~16:00	中央公民館	中央公民館		
10水	検診結果の説明会	10:00~11:00	101 会議室	健康対策係	12 (金)	二 二町住 吉田一1区 吉田二 (6・7・8区・宮尾・御輪地・大橋県道筋・イワゼ町住) 美吉野団地 古賀 新生街
	母と子の料理教室	9:30~12:00	中央公民館	健康対策係		
11木	小中学生囲碁・将棋教室	14:00~16:00	中央公民館	中央公民館	13 (土)	二町住 下二町住 吉田一 (3区・商店街) 吉田三 (車返し) 杵
	高齢福祉年金定時届	9:00~16:00	101 会議室	国保年金係		
16火	小中学生囲碁・将棋教室	14:00~16:00	中央公民館	中央公民館	15 (月)	盆 休 み
	家庭教育学級	10:00~12:00	中央公民館	中央公民館	16 (火)	吉田団地 (19~22・27~36・37~43・46~56棟) 杵
18木	見て学ぶ社会教育リーダー研修会	14:00~16:00	中央公民館	中央公民館	17 (水)	二 (野間町住) 吉田団地 (1~6・8~10・16~18・23~26・44・45・57・83~86・94~101・109~113棟) 樋口 (卯月・中井樋口)
	小中学生囲碁・将棋教室	14:00~16:00	中央公民館	中央公民館		
19金	療育訓練	13:00~17:00	遠賀保健所	健康対策係	18 (木)	二1区 吉田団地 (7・11~15・60~71・72・73・76~82・87~93・102~105・108棟) 樋口 猪熊
	みまき学級	10:00~15:00	中央公民館	中央公民館		
22月	母子手帳交付	13:00~14:00	101 会議室	健康対策係	19 (金)	立屋敷3区 下二 (1・2・3区) 吉田団地分譲 樋口 猪熊
	母親学級	14:00~15:00	101 会議室	健康対策係		
	心配ごと相談 特設人権相談所	10:00~15:00	中央公民館	社会福祉協		
23火	検診結果の説明会	10:00~11:00	遠賀保健所	健康対策係	20 (土)	二 (1・2区) 下二2区 吉田二 (9~12・本村) 猪熊町住 月2回まわり (大洋社・環整)
	1歳6か月児健診	13:00~13:30	中央公民館	健康対策係		
24水	小中学生囲碁・将棋教室	14:00~16:00	中央公民館	中央公民館	22 (月)	伊左座2区 二 (1・3・4・6区) 古賀県住
	婦人ビーチ・インディアカ大会	8:30~	町民体育館	社会教育係		
25木	みまき学級	10:00~15:00	中央公民館	中央公民館	23 (火)	伊左座 (2・3区) 二 (1・4・5区) 下二 (4・7・8・10区・双葉荘・幼稚園通り) 樋口 猪熊
	少年教室野外研修		英彦山	社会教育係		
26金	母親学級	13:30~15:00	中央公民館	健康対策係	24 (水)	伊左座 (3・5区) 二2区 下二 (5・6・7区・幼稚園通り) 樋口 (赤水・川端通り)
	母親学級	13:30~15:00	中央公民館	健康対策係		
27土	少年教室野外研修		英彦山	社会教育係	25 (木)	立屋敷3区 みずほ団地 (1~4区) 樋口 猪熊
	母親学級	13:30~15:00	中央公民館	健康対策係		
28日	少年教室野外研修		英彦山	社会教育係	26 (金)	伊左座2区 みずほ団地 (1~5区)
	母親学級	13:30~15:00	中央公民館	健康対策係		
29月	少年教室野外研修		英彦山	社会教育係	29 (月)	樋口 猪熊
	母親学級	13:30~15:00	中央公民館	健康対策係		
29月	少年教室野外研修		英彦山	社会教育係	30 (火)	樋口 猪熊
	母親学級	13:30~15:00	中央公民館	健康対策係		