

# 広報 福 岡 県 遠 賀 郡 水 巻 町

## 5 月 10 日

第 500 号

毎月 10 日・25 日  
福 岡 県 遠 賀 郡  
水 巻 町 発 行



ひろちか  
永沼大寛ちゃん(伊左座)



ゆうすけ  
木下雄介ちゃん(杵)



ひろき  
打和大幹ちゃん(頃末)



とものり  
増田知紀ちゃん(二)



のぶひさ  
長尾暢久ちゃん(猪熊)



ちあき  
内門智亜紀ちゃん(猪熊)



きよたく  
末吉聖承ちゃん(伊左座)



しゅんすけ  
吉満 俊輔ちゃん  
(垣添町住)



たけし  
杉本岳士ちゃん(吉田)



よしひこ  
石丸義彦ちゃん(吉田)

### 初節句おめでとう

5月5日は男の子の節句です。  
町内のあちらこちらには、大空をゆうゆうと  
泳ぐ鯉のぼりが見うけられます。みんな鯉の  
ように元気に育ってね。



# 安全運転で楽しい行楽を

## 行楽期の交通事故防止

『目には青葉  
山ほととぎす  
初がつお』  
五月は、鮮や  
かな新緑に誘わ  
れて、マイカー  
を利用したドラ  
イブの機会が多  
くなる季節です。  
それだけに、一  
年のうちでも、  
この時期は交通  
事故が多く発生  
する傾向にあり  
ます。

新緑の行楽期  
を安全に楽しく  
過ごすために、  
ドライバーの方  
にぜひ励行して  
いただきたい事  
項をまとめてみ  
ました。



お金を捨てる人はまずいない  
でしょうが、空き缶となると、  
どうもポイと簡単に捨てる人が  
まだまだ多いようです。

ドライバーとしての  
責任を自覚し  
思いやりのある運転を

気心の知れた家族や仲間との  
ドライブは、ややもすると気持  
ちが緩みがちになります。ドラ  
イバーの方は、自分を含めて同  
乗者など多くの生命を預かってい  
ることを強く自覚したいもので  
す。  
「無理をしない」「他人に迷  
惑をかけない」という、思いや  
りのある交通マナーを心掛けた

安全なドライブをする  
ために必ず守ろう

ドライブに当たっては、ぜひ  
次の基本的な事項を守りましょ  
う。

- ①シート・ベルトの着用を  
「シート・ベルトなんか……」  
とつい怠りが  
ちですが、シ  
ート・ベルト  
の着用が事故  
による被害を  
防止・軽減す  
るのに、大き  
な効果がある  
ことは、多く  
の実例によっ  
て証明されて

運転を励行しましょう。

余裕をもった  
スケジュールを



行き当たりば  
ったりのドライ  
ブや旅行は危険  
がいっぱいです  
目的地までの  
距離、道路状況  
交通事情をあらかじめ検討し、  
休憩時間もスケジュールに組み  
込むなど、時間的に無理のない  
います。

同時に、シート・ベルトの着  
用は運転姿勢を良くし、運転に  
よる肉体的疲労を軽減する効用  
もあるのです。  
ドライバーはもちろん、同乗  
者もシートベルトの着用をお忘  
れなく。

②飲酒運転は絶対にしない、  
させない

行楽期は酒を飲む機会も多く  
なります。  
「運転するときは飲まない」  
「飲んだら運転しない」「飲ん  
だ者には運転させない」の三原  
則を守り、ドライバーは飲酒運  
転を絶対しないようにすると  
もに、同乗者や周りの人も飲酒  
運転をさせないようにしまし  
ょう。

プランを立てましょう。また、  
長距離ドライブをする前日は、  
特に酒をひかえ、十分な睡眠を  
とって、万全な体調づくりを、  
クルマの点検整備  
は念入りに

出発の前には、各部の点検を  
念入りに行い、車の機能をベス  
ト・コンディションにしておき  
ましょう。  
特に、高速道路を利用すると  
きは、ブレーキ、ハンドルのが

③制限速度を守り、スピード  
は控え目に

路線や区間ごとに、道路や交  
通の事情に応じた制限速度を守  
り、スピードを控え目にして、  
安全運転に徹しましょう。  
同乗者の方も、ドライバーに  
無謀なスピードを出すよう勧め  
たり、あおったりしないように  
しましょう。

④休息は十分に

長時間運転の場合は、できる  
だけ交代して運転するか、交代  
する人がいないときは、休息を  
十分にとりましょう。  
特に、高速道路では、パーキ  
ングエリアなどで休息をとるよ  
うにしましょう。

⑤車間距離は十分に

ドライバーが危険を感じてブ  
ラケットを踏んでも、クルマは急  
に止まりません。  
車が止まるまでには、ブレー  
キを踏んでから実際に効き始め  
るまでの距離(空走距離)と、  
ブレーキが効き始めてから止ま  
るまでの距離(制動距離)とを  
合わせた「停止距離」を必要と  
します。  
この停止距離は、速度が増せ  
ば増すほど長くなりますので、  
高速道路などでは、特に十分な  
車間距離をとる必要があります。  
ドライバーは、車の速度、天  
候、路面やタイヤの状態、疲労  
の程度などを考え、常に十分な  
車間距離をとるようにしまし  
ょう。  
車は、あなたの心に忠実です。  
ゆつたりとした気持ちで安全運転を、



たつき、エンジンオイル、冷却  
水、ファンベルトの張り具合、  
タイヤの空気圧など、細かく点  
検しましょう。

アルミ缶は省資源・省エネルギー  
えます。  
アルミ缶は再生が簡単にできる

しかし、空き缶もいまお金と  
空き缶の「ポイ捨て」は貴重な資源の無駄遣い

同じように貴重な物です。特に



# くらしの情報

## 日本脳炎予防接種

▽実施期間

5月21日～6月19日まで

▽実施場所

町内の各開業医院(診療時間内)

▽対象者 満3歳以上の方

▽実施方法

・初回免疫の方11～2週間の間隔で2回接種

・追加免疫の方11回のみ接種

▽料金 1回につき個人負担700円(ただし、ワクチン代の390円は別に町で補助しております)。ただし、小中学校の生徒

徒、就学前の子供及び生活保護世帯、均等割及び非課税世帯は無料です。

次の方は受けられません

①慢性疾患(肝臓、腎臓、糖尿病、ぜん息等)にかかっている人

②アレルギー体質の人

③現在妊娠中の人

④熱があったり、特に体の衰弱がひどい人

※注意事項 接種を受ける方は、問診票を役場衛生係窓口に取りに来てください。なお、一般の有料分の問診票は、各医院にも置いてありますので、直接行かれる場合は「印鑑」を持って行ってください。

## 小児マヒ予防の生ワク投与

▽日時 5月26日

。受付 13時～14時

。投与 14時～15時

▽場所 町民会館

▽対象児 生後3カ月から48カ月までの乳幼児で、まだ一度も服用していない子供及び一度だけしか服用していない子供。(3カ月から18カ月の間に服用するのが

一番望ましく、2回服用して完了です)

①現在熱のある子供、下痢をしている子供

②アレルギー体質の子供

③一カ月以内に麻疹・水痘・おたふく風等にかかったことのある子供

④一年以上以内にケイレンを起こしたことがある子供

※心配な点は、かかりつけのお医者さんに相談してください。

▽注意事項 前日までに問診票を役場衛生係窓口に取りに来て

ください。問診票のない方や捺印のない方は受けられません。母子手帳を持参ください。

## 3歳児健康診査

▽日時 6月4日

。受付 13時～14時

。診察 14時～15時

▽場所 町民会館

▽対象児 満3歳以上4歳未満

▽健康診査内容 身体計測、内科

外科及び歯科健診、その他育児指導及び育児相談

予診について

5月17日から5月29日までの間に衛生係窓口にて予診をとりますので、健診を希望される方は母子手帳を持って予診を受けてください。なお、予診を受けてないと健診は受けられません

## 5月の心配ごとと相談 法律人権

相談は無料で秘密はかたく守ります。お気軽にご相談ください。

▽日時 5月17日 10時～15時

5月24日 13時～16時

▽場所 町民会館日本間

▽主催 法務局北九州支局

北九州人権擁護委員会

町社会福祉協議会

※なお、5月17日は憲法施行記念日の行事として、法務局、福祉事務所職員を招いて、遺産相続、借地借家、金銭貸借、家庭内の心配ごと等専門的に相談に応じます。

## 便秘

### 適度な運動で腸に刺激を



快眠、快食  
快便は健康の三原則。朝の排便でさわやかな一日を過ごしましょう

便秘そのものは病気ではありませんが、不快感をとめないまま。また体のどこかに病気があるための赤信号、ということもあるので注意しましょう。

▽注意が必要な便秘は△

毎朝一回排便があると理想的です。個人差があり二、三日に一回という人もいます。排便が習慣的にきちんとあつて、不快感がなければ心配はいりません

お腹が張る、食欲がない、頭痛や目まい・動悸(き)がはげしい、疲れる、吹き出ものが出る

などの症状を伴う便秘は要注意です。医師の診断を受けましょう。

▽便秘の原因は△

多くは腸の緊張力、あるいは腸の運動の低下によって起き、これを常習便秘といいます。腸

の炎症や、腸に隣接する子宮や卵巣などに腫瘍ができていたために、腸管を圧迫して起きることもあります。

▽便秘をなくすには△

常習的な便秘なら適度の全身運動で腸に刺激を与えることが第一です。とくに運動不足になりがちな主婦、一日中机に向かつて仕事をする人などは、運動を規則的に続けて、便秘を防ぎましょう。

朝、起きぬけに冷水か牛乳をコップ一杯飲むとか、ゴボウ、サツマイモ、海藻など繊維質の多い食品を多くするのも効果的です。また、便秘を感じたら我慢をしないように。



- 水巻町役場…………… ☎201・4321
- 遠賀保健所…………… ☎201・4161
- 松山荘…………… ☎202・6230
- 水道工事センター…………… ☎201・4448
- 身障者センター…………… ☎201・0794
- 水巻駅…………… ☎201・3100

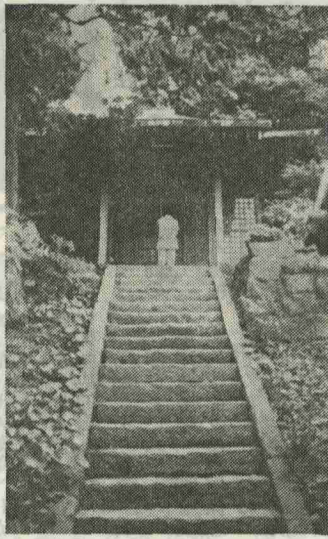


# 郷土ものがたり

②

## 古賀不動明王 (水巻町誌から)

古賀不動明王堂 これは梅ノ木団地にある(旧日炭梅ノ木労務の左脇)お堂で、中央四国五四番の札所になっているが、この不動尊の縁起は次のようにいわれている。(大正五年再建の際の寄進名簿の緒言には)「今を去る七百有余年の昔後鳥羽院の御宇文治三年(一一八七)久我城の城主麻生修理之亮鎮里の勸請し玉ふ所にして、世に伝う麻生氏の妃重病に悩み玉ひ命脈旦夕に迫りけるを関東下総の国垣生郡成田の荘に在す神護新勝寺の不動明王に祈誓を懸け玉ひしに病忽ち平癒しけれハ其願成就として堂宇を建築し神護新勝寺の霊像を請し一云々」その後、たびたび悪疫



中央四国54番の札所  
古賀不動明王堂

等に靈験をあらわした事があった。と書かれている。祭るべくして祭られた仏の起源であるが、やはり縁起に何かの理由をつけることが仏格を高める上にも必要なことであった。麻生鎮里が山鹿に城を構えていて、古賀豊前坊山にも端城があったことは事実のようである。麻生家というのは家系がなかなか判然とせず、今以て研究されているところろで、時代的な考証となるとむずかしいことになるが、この不動尊にしても、時の権威者と結びつけることによって、縁起に厚みを加えようとしていることがわかる。

## 身体障害者の方へ

### 郵便ハガキをさしあげます

郵政省では、身体障害者福祉強調運動に協力して、次のとおり重度の身体障害者の方に「郵便ハガキ」を差し上げます。ご希望の方は申し込みください。

▽配布の対象  
重度の身体障害者(一級及び二級)で昭和57年3月31日現在満6歳以上の方

▽申し出の方法  
このハガキの配布を希望され

### 理学療法士・作業療法士 修学資金を貸付け

▽対象者 この修学資金は、現在理学療法士・作業療法士養成の学校等に在学している人で、卒業後福岡県内の社会福祉施設(北九州市・福岡市を除く)に勤務しようとする人。

▽貸与額 月額2万5千円

▽利息 無利息

▽返還方法 返還事由の生じた日の属する月の翌月から起算して修学資金の貸与を受けた期間に相当する期間で月賦均等払方式

## 国税専門官募集 (大学卒程度)

▽受験資格 昭和30年4月2日から昭和36年4月1日生まれの者

▽受付期間 5月14日～5月21日

▽申込用紙請求先  
福岡国税局、最寄りの税務署

又は各大学就職担当課

▽申込書の提出先

## 畜犬登録と狂犬病予防注射はすまじ

たか?

畜犬登録と狂犬病予防注射をまだ受けてない方は、頃末中牟田の松田犬猫病院(電話202・1124)で受けてください。

なお料金は同じです。(登録料2,100円、注射料1,160円)

## 無縁墳墓の改葬

次の墓地が改葬となります。縁故者は届出ください。

▽所在地 愛知県春日井市西八田町字西島「西島墓地」

届出先 春日井市役所(電話0568・81・5111)

届出期限 57年5月25日まで

▽所在地 石川県金沢市新神田一丁目30番及び同市醒ヶ井町40番

届出先 金沢駅鉄道高架事務所(電話0762・22・0899)

届出期限 57年5月25日まで

## 編集者からお願い

今回、初節句の赤ちゃんを掲載しましたので、「元氣な赤ちゃん」は休ませて頂きます。

次号からまた掲載します。なお「元氣な赤ちゃんコーナー」に掲載ご希望の方は、官製はがきに住所、父母の氏名、赤ちゃんの名前と生年月日、電話番号を書いて役場総務課「元氣な赤ちゃん」宛お出し下さい。

なお、対象は一歳未満の赤ちゃんに限ります。

吉田二、三地区の水道料金徴収人が変わりました。5月1日(4月分)から深町シズヨさんが回っていますので、よろしく願います。