

水戸新聞

2月10日

第494号

毎月10日・25日
福岡県遠賀郡
水巻町発行



おには外 ぶくは内

「おには外、ぶくは内」二月三日は節分——。この日は、各家庭で豆をまき家に幸福を呼びよせます。節分とは、立春の前日の夕暮に

終（ひいらぎ）の枝に鰯（いわし）の頭を刺したものを戸口に立て鬼打豆と称して炒った大豆をまき悪鬼をおっぱらい、幸福な春を迎える行事です。

（ここ第三保育園でも二月三日、豆まきが行われました。自分たちで作った鬼の面をつけ、先生たちのまく豆に大はしゃぎで、園内を逃げまわっていました。

おわひ訂正

1月25日号の5頁、円グラフの中で、歳出「51億4、604万円」となっておりましたが、「51億390万円」の誤りです。訂正しおわびいたします。

投票時間午前7時～午後6時

投票所	場所	地区名
第1投票所	伊左座小学校講堂	立屋敷、伊左座、みずほ団地、二、二町住、サニーニュータウン、下二、下二町住、入江興産社宅、林住宅、野間町住
第2投票所	第2保育園	吉田ノ一、吉田ノ二、吉田団地、イワゼ町住
第3投票所	身体障害者福祉センター	吉田ノ三、美吉野団地、緑風園団地、鯉口団地
第4投票所	町民会館	頃末、みずまき苑、松栄荘団地、杵、高尾団地、二社区
第5投票所	水巻中学校体育館	古賀、新生街、梅ノ木団地、古賀区
第6投票所	高松団地集会所	高松団地、高松区、梅ノ木区
第7投票所	猪熊小学校講堂	樋口、猪熊、猪熊町住、おかの台

水巻町長選挙 及び 町議会議員補欠選挙

2月14日は投票日です

あなたの一票を大切にしましょう

▽あなたの投票所は

入場券で確かめて△

投票所入場券に、あなたが投票できる投票所を記載しております。特に、今年転居（一月十八日以降届出）された方は、投票所を確認され、入場券に記載してある投票所で投票してください。

▽投票所入場券は2月13日までに郵送△

なお、ハガキは現住所に送っていただきますが、一月十八日以降に町内転居届出された方は、旧住所の投票所（四日）前日までに、あなたのとこ

ろへ郵送します。もし入場券をなくされた方、また何らかの理由で入場券がお手もとに届いていないときは、投票当日に印鑑を持って投票所の事故係にその旨申し出てください。

▽ハガキは一人づつ切り取って下さい△

一枚のハガキは、あなたの家庭の四人分の入場券となっておりますので、投票所においてになる時は、各人の分を切り取り線から必ず切り取ってご持参ください。

国民年金保険料は必ず

その月末までに納付下さい

保険料を納期限までに納めませんと、万一病気やけがなどで障害者になったとき、ご主人を亡くしたりして母子家庭になったとき、障害年金や母子年金が受けられないことはもちろん、老齢年金さえも受けられなくなることがあります。また、強制加入の方で、もし生活が苦しく保険料の支払いが困難

な場合は、保険料を免除する制度もありますので申請して下さい。なお、免除期間中も国民年金の受給権利はそのまま保障されます。口座振替のご利用を——。国民年金保険料の支払いは、便利な口座振替をご利用下さい。詳しくは、役場年金係におたずね下さい。

追放しよう
恐れしい白い粉「覚せい剤」、昭和五十六年中の県内の覚せい剤乱用による事件の検挙者は、千七百七十一人と昨年より三百四十人の増加となっております。その内少年が百六十三人、婦人が百五十六人を占め、一般市民層から青少年、婦人層へと浸透しております。
覚せい剤の中毒になると、「人の顔が化物にみえる」、「自分を殺そうと誰かが狙っている」等の幻覚、もう想が現われ、また覚せい剤の入手資金を得るために、強盗、恐ろしい覚せい剤を追随して恐ろしい覚せい剤を追放しよう。

住民税・国保税の申告は

3月15日まで

住民税・国民健康保険税の申告の時期がやって来ました。

◎時間 9時から16時まで
◎場所 役場東別館
(グラウンド横)

申告をしなればならぬ人

所得税の確定申告を提出しない人でも、次の方は住民税、国保税の申告をしてください。

- ① 自営業者
- ② 農業者
- ③ 外交員、ホステスなど自由業者
- ④ 家賃など不動産により生計されている者
- ⑤ 大工、左官業者
- ⑥ 日雇など日給者
- ⑦ 年金、恩給を受けている者
- ⑧ 給与所得者で住民税を給与から天引されていない者

申告と納税相談日程
町では、次の日程で申告と納税相談を行います。

固定資産税、町県民税、国民健康保険税、軽自動車税の納税には便利で、安心な「口座振替制度」をご利用ください。
口座振替とは……
金融機関があなたにかわってあなたの預金口座から自動的に納税するしくみです。

所得税の申告と納税は

3月15日まで

- 2月16日 二野間町住、二町住、下二町住、吉田団地
- 2月17日 吉田イワゼ町住
- 2月18日 垣添町住、高松団地
- 2月18日 鯉口団地、猪熊町住、立屋敷、伊左座、みずほ団地
- サニーニュータウン

- 2月19日 二、下二、入江興産、林住宅、吉田一、吉田二
- 2月22日 吉田三、緑風園、美吉野団地、松栄荘、水巻苑
- 2月23日 頃末、机、古賀、新生街、高尾団地
- 2月25日 二社区、おかの台
- 樋口
- 2月26日 梅ノ木団地、猪熊
- 農業所得のある方
- 3月1日 立屋敷、伊左座、二、下二
- 3月2日 吉田一、吉田二、吉田三、頃末、机
- 3月3日 古賀、樋口、猪熊

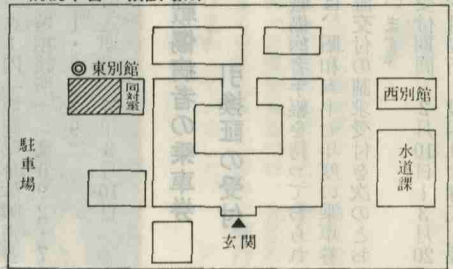
所得税の確定申告と納税の期限は三月十五日ですが、もうお済みでしょうか。期間間近になりますと税務署は大変混雑しますから、早めに申告をお済ませください。確定申告書は、記載例などを参

考にして、自分で記入して提出してください。なお、申告と納税のことでお分かりにならないときは税務署や役場の納税相談会場又は税理士会の無料申告相談会場でお気軽に相談ください。

便利さとは……
◎納税のためにわざわざお出かけになる手間がはぶけます。
◎うっかり納期限を忘れて余分な督促手数料や延滞金を払うことがなくなります。
◎口座振替の出来る金融機関は……
遠賀信用金庫(本店、梅ノ木

中間、折尾、遠賀川の支店) 福岡銀行(折尾支店、梅ノ木支店、中間支店) 西日本相互銀行(折尾支店、中間支店) 遠賀郡農業協同組合水巻支所 手続は簡単です……
右記の金融機関が役場納税係に納税通知書と預金口座使用の印鑑及び通帳をお持ちになれば簡単にできます。

納税申告・相談場所



折尾電報電話局のお知らせ

2月1日から次のとおり電話番号が変更されました。
◎電話の新設・移転等の問い合わせ 6001・0000番 (旧601・1000番)
◎電話料金の問い合わせ 691・2000番
※3月、4月は引越シーズンです。電話の移転は早めに申し込んで下さい。

元気な赤ちゃん



須本 栄二ちゃん
昭和56年2月27日生
(栄作)さんの次男
(喜美枝)

自分の名前を呼ばれると、さっと右手をあげます。指しゃぶりがくせですが、保育園の学習発表会で「アア」「ウウ」と迷演技を披露しました(吉田イワゼ)



一瀬 勇希ちゃん
昭和56年4月21日生
(智勇)さんの長男
(希子)

言葉も出始め一人歩きもできるようになり、一段といたずらが激しくなりました。勇ましく希望のある人生をと願います。(吉田団地74棟)

第2回 水巻町剣道選手権大会

一月二十四日、水巻町勤労青年センターで第二回水巻町剣道選手権大会が開催されました。大会結果は次のとおりです。

◇三段以下の部◇

優勝 黒木三郎 三段

準優勝 工藤寛之 二段

◇四段以上の部◇

優勝 清水昭徳 四段

準優勝 永野勝久 五段

◇南北対抗戦◇

十一人の勝ち抜き戦で、南部が優勝しました。

お面一ん。剣道選手権大会風景



乳ガン検診

30歳になったら毎月一回は自己検査をしましょう。

乳ガンの症状で、一番多いのはシコリです。しかも痛みを感じないために、初期のうちに気がつかずなったり、知識がなかったために発見が遅れて手遅れになってしまうことが多いのです。

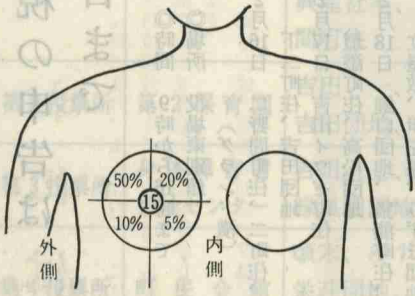
乳ガンのできやすいところは、乳房の外側上方が最も多く、50%です。その他、できやすい順は図のとおりとなっています。年に一回は必ず検診を受けましょう。

◎乳ガン検診を実施

▽日時 2月24日 13時~14時

▽場所 農業団地センター二階

(農協のとなり)



▽料金 無料

▽定員 50名

※県立遠賀病院より医師2名が診察に当たります。なお電話での申込みは役場衛生係へ(☎201・4321)

寒さなんかふっとばせ!

スポーツ少年団空手道

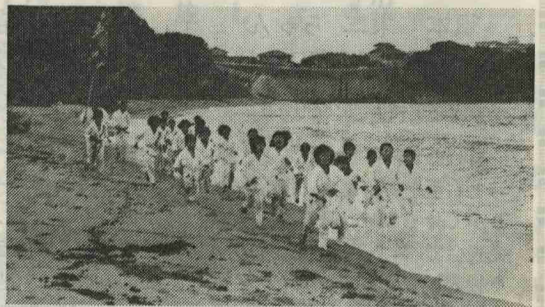
玄海灘で寒稽古

去る一月十日、海風の強い玄海灘でスポーツ少年団空手道の寒稽古が行われました。

北九州市若松区有毛の海岸には男女三十六名の団員が集まり、冷たい海水に首までつかり、歯をくいしばっての寒稽古!。

最近の子供は、ひ弱だといわれていますが、この子らは別世界。現在、スポーツ少年団空手道では、少年・青年の団員指導員を募集しております。問い合わせは木村(☎202・5133)まで

寒風の中、元気に寒稽古にはげむチビっ子団員たち



身体障害者

集団見合

福岡県身体障害者結婚相談所では、集団見合を次のように実施します。

▽日時 57年3月28日

午前10時30分から

▽場所 福岡市西区大字石釜

福岡市立国民宿舎「千石荘」

▽集合場所 福岡市中央区六本松

2-22「福岡県社会福祉センター」(千石荘まで貸切バスで送迎しますので、午前9時30分までに集合のこと)

▽参加費用 無料

▽申込に用意するもの

①申込書(結婚相談所に電話下されば送付します)

②戸籍謄本 一通

▽申込期限 57年3月10日

戦傷病者の乗車券引換証の受付

引換証の受付

戦傷病者手帳を持っておられる方は、昭和五十七年度の乗車券引換証交付の請求受付を次のとおり行います。

▽受付期間 2月10日~3月20日

▽受付場所 役場社会課民生係

▽持ってくる物

・戦傷病者手帳
・印鑑

~ お 礼 ~

香典返しとして次のかたから社会福祉協議会にご寄贈がありました。ご冥福をお祈りいたします。

頃末	故三原 隆城殿	三原 奉義殿
吉田	故小野徹一郎殿	田辺 直憲殿
みずほ	故西村 勝市殿	西村チトセ殿