

広報 河川

3月10日

第448号

毎月10日・25日
福岡県遠賀郡
水巻町発行



春

今年も暖冬で、雪はほとんど見られず、いつの間にか春がやってきたというこの頃――

遠賀川では、土、日曜日の日屋もなれば、春の陽ざしに誘われて家族づれがつくしやせりつみを楽しんでいきます。その反対側では、ちよつと肌寒いのをよそに、釣好きな人たちが、雄大な河口堰や大橋（57年3月開通予定）を背に、釣を楽しんでいます。釣情報によりますと、河口堰付近でカレイ、ボラ、このしろが、また、中間市境で鯉が釣れるとか……あなたも毎日の忙しさを忘れて、釣で一時間をゆっくり過してみてもいい。

（注意）堤防道路を横断される際には、車には十分気をつけて下さい。

確定申告は

3月15日まで

住民税の申告と所得税の確定申告の期限は3月15日までです。まだ申告がすんでいないかたは、必ず申告して下さい。

大惨事をまねく 鉄道事故



(昨年水巻駅横で)

鉄道妨害防止運動 3月17日～4月5日

子供の衝動的な行為が

止場所はレール前から3m
左右の安全確認
。警報機が確実に鳴りやんでから
渡る
。交通量の多い踏切では、一車長
余裕が出来て渡る
。踏切内ではローギヤのみで渡る
。せまい踏切で無理な横断はしな
い
。警報機のない踏切及び見通しの
悪い箇所は極力さける

もし動けなくなったら
。自動車を必ず止まり、まず列車を
とめる手配をしましょう。
。踏切非常ボタンを押しましょう
。踏切非常ボタンの無い所では、
まず自動車に備えつけの発炎筒
に火をつけて、見通しの良い方
に立て、反対側には赤旗等を持
って走り列車を止める手配をし
ましょう

先月末、大阪府
枚方市で線路に置
石をしたため、電
車が脱線転覆し、民家に暴走、五
十人もの重軽傷者をだしたことは
皆さんのご記憶にも新しいことと
思います。

この置石は、その後市内の中学
二年生の男子によるものだとわか
りました。それから数日後、今度
は、横浜市内の小学三年の男子が
好奇心をもって置石をしています
し、これは、発見が早く大惨事は
まぬがれました。

このように、子供の衝動的な行
為などで、門司鉄道局管内でも
鉄道事故が昨年一年間に五百二十
八件発生し、四十二名もの尊い人
命が失われています。

鉄道事故は、大惨事につながり
ます。国鉄だけで防止運動をして
も事故は減りません。地域・家庭
で、次のことなどを考えて、防止
運動を展開していただきたいと思
います。

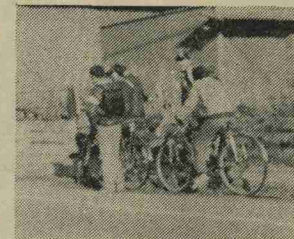
鉄道妨害の種別と発生件数

事故の種別	件数	比率
踏切事故	143件	27%
線路への置石など	101	19
非常ボタンのイタズラ	95	18
線路への立入	86	16
線路支障物	40	8
投	27	5
その他	36	7
合計	528件	100%

踏切通過時の基本

踏切の手前で必ず一時停止。停

なぜでしょうか



この背景はいろいろと
考えられますが、大きく分け
ると次の四つに分けられると思
います。

①現代の社会を見て育つ子供にと
って余りにも偏見を生みだすこ
とが多い。社会のゆがみ
②マスコミの影響によって、衝動
的な行動が平然と身についてい
る

- ③歴主義による今の学力競争への抵抗
- ④家庭での子供に対する無理解な

踏切安全通行講習会

鉄道公安室では、模型を使用し
た人形劇、手品、映画による「子
供のための安全教室」を随時無料
で開催しています。

いつでも、どこへでもお伺いし
ますので、ご連絡を。

連絡先 小倉第一鉄道公安室
(電話 521・0450)

(ご協力を)

二輪車の
点燈運動

二輪車の事故が毎年ふえるなか
で、熊本県が二輪車の昼間点燈運
動を実施しましたところ、死者、
発生件数ともにかんがりの効果があ
ることが実証されました。

これは、点燈により、対向する
運転者、歩行者などに二輪車の位
置を早く確認させることによつて
大型車の左折時、歩行者のとびだ
し、山間部のカーブ等の事故が防
げためです。

そこで、福岡県といたしまして
は、3月1日と12月31日までを運
動期間として、点燈運動を実施い
たします。(道交法に規定なし)

点燈基準

原則として、二輪車は全車点燈
するものとなりますが、バッテ
リーの過放電に伴う各種障害が予
想されますので、次の場所、場合
を基準といたします。

●場所

交通量が多い、見通しが悪い、
交差点、幅員の狭い道路など

●場合

前車に追従する、追越し、追抜
きなど

●二百五十ccを超える二輪車は下
向きに点燈する

タバコは町内で

買いましょう

町営住宅

入居者の募集

町では、昭和55年度空家町営住宅及び昭和54年度建設新築町営住宅入居希望者の募集を次のとおり行います(別表I)

希望者は早めに申し込みください。

●申込受付期間
3月13日～3月21日

●申込用紙の交付
役場住民課(3月10日から)

●申込先
役場住宅管理係

●申込資格

- ①日本国籍を有し、水巻町内に住所または勤務場所を有すること
- ②すでに同居し、また同居しようとする親族(婚姻の届出をしていないが、事実上婚姻関係と同様の事情にある者、その他婚姻の予約者を含む)があること
- ③現在、住宅に困窮していることが明らかなるものであること

④別表Iにかかげる基準の収入であること。なお、障害者、寡婦老人(70歳以上)、老年(65歳以上)の扶養控除があります。くわしくは住宅管理係へ

●入居者の決定 町長が入居者の資格などを調査し、住宅困窮度

単位：円(年取()内は月収)(別表I)

種別	収入基準	扶養家族1人	2人	3人	4人	5人
第1種	55,000円をこえ	1,571,999 (130,999)	1,985,999 (165,499)	2,401,999 (200,166)	2,815,999 (234,666)	3,200,000 (266,666)
	95,000円以下	2,257,999 (188,166)	2,671,999 (222,666)	3,075,000 (256,250)	3,437,500 (286,458)	3,800,000 (316,666)
第2種	55,000円以下	1,571,999 (130,999)	1,985,999 (165,499)	2,401,999 (200,166)	2,815,999 (234,666)	3,200,000 (266,666)

(別表II)

申込み種別	団地名	建設年度	種別	構造	間取り	家賃	入居見込み数	入居予定月
1 空家	吉田鯉口	46年	1・種混合	中耐五階建	6,6DK	8,500円	7戸	55年4月
		53年			6,6,6K	15,000円		56年3月
2 空家	吉田	44年	2種	簡耐五階建	6,3,4.5K	6,000円	7戸	55年4月
		49年			4.5,4.5,4.5K	7,500円		56年3月
3 空家	二下垣頃猪	28年	1種	木造平簡耐平	6,3,4.5K	5,300円	7戸	55年4月
		41年			6,6DK	6,300円		56年3月
4 新築	野間いわげ	30年	2種	木造平簡耐平	6,4.5K	4,700円	5戸	55年4月
		41年			6,4.5DK	5,700円		56年3月
4 新築	野間いわげ	54年	2種	簡耐二階建	6,6,6K	18,000円	12戸	55年4月

に定じ、公開抽選で入居者を決定します。

申込みは、一世帯で一戸しかできません。どの種類に申込みを

を決めてから申込みください。なお、郵送による申込みは受けません。

窓口学習

戸籍などは郵便請求できません
本籍地の市町村役所に便せん
に次の事項明記の上請求して下さい。

- ・本籍地地番・筆頭者
- ・全員のものか、本人だけのものか(一部の場合は名前を)
- ・何通必要か
- ・請求者と必要人との続柄
- ・請求理由と提出先
- ・請求者の住所、氏名、印一通、戸籍は二百円、除籍は三百円、現金のかわりに現金小為替(郵便局で)、切手をはった返信用封筒を同封の上請求ください。

新しい本が入りました

教育委員会では、読書に親しんでもらうため、幼時教育、小学低学年を対象とした本を60冊及び、日本の詩集全20巻を購入いたしました。

貸出しもしていますので、希望者は教育委員会まで。

剣友会会員募集

申込みは直接練習会場に
剣道同好会

場 所 毎週水、金曜日
19時～21時

場 所 体育センター(役場横)
居合道同好会(夢想神伝流)

けいこ日 毎週火曜日
18時30分～21時

場 所 水中体育館

国民年金

四月から保険料が上ります
3300円→3770円

国民年金は年をとったとき、思いがけない事故で障害者になったとき、一家の働き手を失ったときなど、社会全体のしくみの中でお互いに助け合っただけでその生活を保障しようというものです。

こうした将来の生活の

生活を守る国民年金は皆さんの納められた保険料と、国庫負担(2対1の割合)、それに積立金の運用利子を財源にして必要な給付費を賄うというシステムになっています。

なぜ上る保険料

国民年金の年金額は毎年のように改善され、昨年7月から3.4%

の物価スライドの実施によって、例えば10年年金で29万6900円、25年納付の人で年47万7000円、40年納付では、75万3200円と年金額の引上げが行われました。

また、今年も一層の充実を図るために、来年(56年)に予定されていた財政再計算を一年早めて今年実施し、年金額も引上げられることになっています。

こうしたことから、4月より保険料が3770円に引上げられるわけですが、あなたの老後を守る国民年金の健全な発展のために、こうした相応の保険料負担についてご理解とご協力をお願いいたします。

お知らせ

三種混合(ジフテリア、百日咳、破傷風)予防接種

▼対象児

- ①第一期の接種(3回接種)ー満2歳～4歳までの幼児で初めて受ける子供です。3週～8週の間隔で3回受けなければ第一期は完了しません。日程表をみて忘れないように
- ②第二期の接種(1回接種)ー第一期の3回接種完了後、1年～1年6か月経過して1回だけ追加接種を受けて下さい。日程表の都合のよい日で結構です。
- ▼実施月日

- 1回目 4月1日・2日
 - 2回目 4月22日・23日
 - 3回目 6月5日・6日
 - 追加日 6月27日
- ▼場所 町民会館
- ▼注意事項
- ①当日の朝必ず体温を計ること。
 - ②前日までに問診票を役場衛生係窓口にとりまくること。
 - ③問診票は捺印すること(捺印の

ない場合は受付けません)

- ① 次の幼児は受付けません
- ② 熱がある
- ③ 1年以内にけいれんを起こしたことがある
- ④ 慢性疾患(腎臓・肝臓・喘息)にかかっている
- ⑤ はしか、おたふく風、水痘などにかかって1か月以上たっていない。心配な点は主治医に相談下さい

子宮癌検診

- ▼対象 30歳以上の女性
- ▼日時 3月26日 9時～10時30分
- ▼場所 町民会館
- ▼料金 (国保加入者) 500円 (社保その他) 1100円
- ▼受付 3月11日から役場保健年金課窓口(先着百名まで)

乳癌検診

- ▼対象 女性のみ
- ▼日時 3月19日 13時30分～14時30分

国民健康保険



保険証の切替

あなたが今持っている国民健康保険証(藤色)は、今年の三月末日までしか使用できません。つきましては、次のとおり新しい保険証(薄紫)を交付しますの

発行人 水巻町長 伊藤衛門

編集 水巻町企画財政課

電話 201-4321

印刷 冷牟田印刷合資会社

- ▼場所 農薬団地センター(頃末役場横)
- ▼診察医 遠賀病院医師
- ▼料金 無料
- ▼受付 3月11日より役場保健年金課窓口(先着50名まで)

町建設工事

指名願受付

- 昭和55年度水巻町が発注する建設工事、測量、管工事、地質調査業務の入札、見積りに参加希望されるかたを次の要領で受け付けます
- ▼受付期間 4月1日～15日
- ▼受付場所 役場財政係
- 建設業者カード(町指定)は財政係で配布します。

優良運転者の推せん

- 次の各項に該当されるかたは、優良運転者として表彰を受ける資格がありますので、3月15日までに折尾交通安全協会、役員・溝上記林さん(頃末・警201-11464)まで申出ください。
- ① 運転免許を所持し、運転に5年以上従事している者
- ② 交通事故を起こしたことがなく

行政処分を反けたことのない者その他くわしいことは溝上さんまで

日中友好パンダ観覧の申込み

福岡市では、友好都市である中国広州市から日中友好のかけはしとして、ジャイアント・パンダを迎えることになりました。

つきましては、観覧期間中大変な混雑が予想されますので、次の要領で入園申込みをいたします

- ▼観覧期間 4月1日～5月末日(毎週月曜日は休園、ただし、5月5日は開園、翌6日は休園)
- ▼申込予約が必要な日
- ① 個人：日・祭日と4月1日～5日、5月27日～5月31日
- ② 団体(30人以上)：全期間
- ▼受付期間 3月1日～5月17日まで(希望日の2週間前まで必着のこと)
- ▼申込方法 官製「往復ハガキ」で必ず、一家族、一団体毎に申込みを
- ▼申込先 福岡中央郵便局留置福岡市役所「パンダ受付係」行

記載要領は次のとおり。なお当日はマイカーは遠慮下さい。

個	入	あなたの宛名	希望者数	入園者数
・	・	希望者数	希望者数	希望者数
・	・	希望者数	希望者数	希望者数
・	・	希望者数	希望者数	希望者数

記入欄: 希望者数、入園者数、観覧者数

日曜在宅医

- 3月16日 渡辺医院 外科 頃末 電話 201・2616
 - 3月23日 楠本医院 内・児科 大膳橋 電話 093・24・0385
 - 3月30日 前原医院 内・児科 樋口 電話 201・0553
- 4月以降は「休日急病センター」になりますので次回号に掲載します。
- 診療時間は9時から17時。原則として往診は致しません。

水巻短歌会会員募集

短歌会では、第2・4火曜日、午前10時から町民会館で例会を行っています。希望者は、随時受付けていますので教育委員会まで

〔水巻町職員異動〕

3月1日付()は前課

- ・住民課、田中猛(保健年金課)
- ・保健年金課、藤本孝則(開発課)

日	日	日
月	月	月
月	月	月
月	月	月
月	月	月

① 団体名及び責任者名
② 所在地及び電話番号
③ 来園希望時間(午前又は午後)
④ バス台数