

# 広報 川崎 猪熊

10月25日

第439号

毎月10日・25日  
福岡県遠賀郡  
水巻町発行



よくねらって

## 高令者ゲートボール大会

最近、若者にゴルフが、高令者にゲートボールがはやっています。両者は、ホールとゲートの違いがあっても基本的には同じようなスポーツ？、高令者がゲートボールに熱心になるのも運動不足解消に最適。

町では、十月十六日、猪熊グラウンドで第三回ゲートボール大会を開催しました。大会ごとに参加チームも増え、盛会になってきました。この日は、日頃から老人会を中心に練習しているので真剣先輩の「もうちょっと右、左」「ようしそこだ」など、さかんなアドバイスがでて、一球一打に大きな歓声がわきました。

さて、結果の方は、前回まで猪熊勢が上位を占めていましたが、梅ノ木Aチームが奮起して二位となりました。

- 優勝 猪熊町住B（浜守、林、福田、田中、本田）組
- 二位 梅ノ木A
- 三位 猪熊B、猪熊町住A

## 町の人口

9月末現在（ ）は昨年比

人口	26,508 (+736)
男	12,919 (+415)
女	13,589 (+321)
世帯数	8,109 (+304)
町の面積	10.82km <sup>2</sup>

# 秋空の下を満喫

## 「体育の日」壮年ソフトボール、婦人バレーボール

好天に恵まれた十月十日の「体育の日」、町内を見歩くと、皆それぞれが祭日を楽しんでいます。遠賀川では、釣をしている人、河原で弁当をひろげている家族、ボートをうかべている人、運動場では遠賀信用金庫のように職員全員でソフトボールを楽しんでいるなど、それぞれが秋の青空を満喫しています。

町では、体育の日の行事を十月十四日の日曜に吉田小学校、南中学校の両会場で行いました。住民の体力向上を目指して始められたこの大会も、各地区に定着して、壮年ソフトボール十七チーム、婦人バレーボール十八チームと多くの選手参加となりました。各チームとも日頃から練習がさされ、好試合が展開されました。また、応援にかけつけた子供たちから、さかんな声援が送られ、お父さん、お母さんも一日プレーを楽しみました。

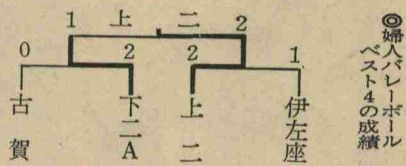
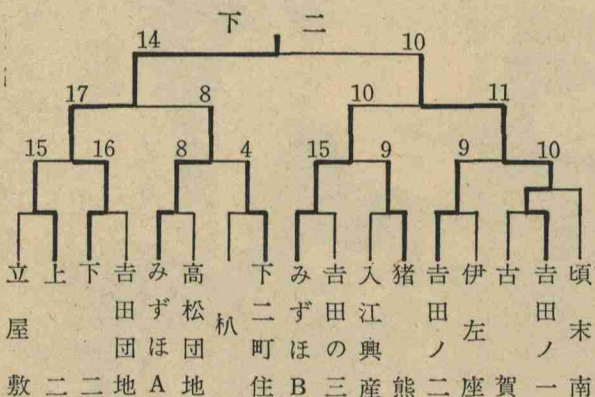
今後とも、これを機会に体力づくりのために運動を続けていきたいものです。

**大会結果は次のとおりです**



吉田小会場で猪熊対入江興産

### ◎壮年ソフトボール



下二町住の迷レシーブ

### 体育功労者表彰

今年も、町体育協会では、「体育の日」を記念して、過去一年間に体育事業に功労のあった者に対して

し、記念品を贈り、その実績をたたえました。(敬称略)

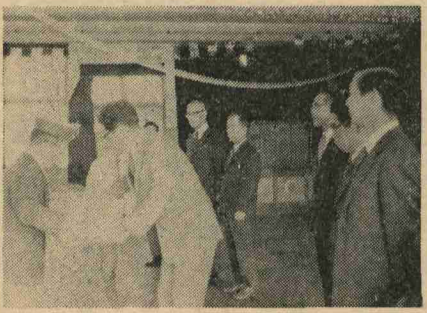
- ◎個人の部
  - バレーボール 池田裕、畠田マツエ、磯島信弘、片山幸一郎
  - 剣道 滝口泉、永野勝久
- ◎団体の部
  - 伊左座野球少年団

### 水巻ライオンズクラブ小、中学校にカサを寄贈

十月十五日、町民会館で水巻ライオンズクラブ(会長大木亘氏)から各学校にカサの寄贈がありました。

これは、日頃から同クラブが青少年の問題に力を入れ、毎年、青少年のために役に立つものを寄贈しているものです。

今年も、両親共働きが多いため雨の日、ぬれて帰っている生徒が多いことを聞き、交通安全の意味をこめて、黄色のカサの寄贈となったものです。



### 愛の血液

### 助け合い運動

▲日時 11月9日 10時~16時

▲場所 町民会館ホール

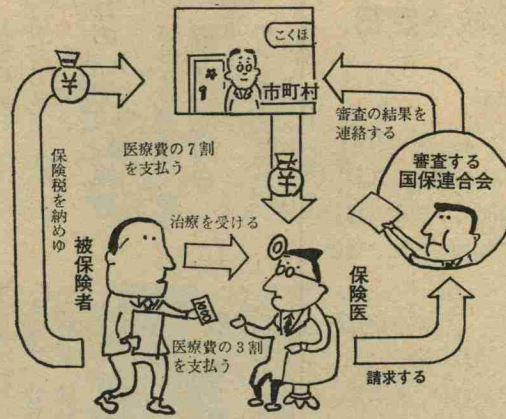
▲主催 日赤北九州血液センター  
町社会福祉協議会

# 国民健康保険

医療保険は、病気やケガをしたときに、一度に多額の医療費を負担することがないよう平素から保険税を出し合いお互いに助け合っています。

医療費を負担しようという制度で、ここで、各医療保険制度が円滑に運営されるための最も基本的な要件は、各保険ごとにその被保険者の資格が正確に把握されていることです。

## 国保のしくみ



国保の加入と脱退については、次の点に留意のうえ、異動が生じたときは、速やかに役場国保係まで届出てください。

- ### 国保に加入する人
- 職場の健康保険等に加入している人、生活保護を受けている人以外は、すべて国保の被保険者となります。国保では家族一人一人がみんな被保険者ですが、加入の届出は世帯ごとに世帯主が行います。
- ### 加入・脱退の届出は早めに
- ◎ 加入する場合
    - ① 転入してきたとき(職場の健康保険に加入していない場合)
    - ② 職場の健康保険をやめたとき
    - ③ 子供が生まれたとき
    - ④ 生活保護を受けなくなったとき
  - ◎ 脱退する場合
    - ① 他の市町村へ転出するとき
    - ② 職場の健康保険へ加入するとき
    - ③ 死亡したとき
    - ④ 生活保護をうけるようになったとき

## 医療費を節約しましょう

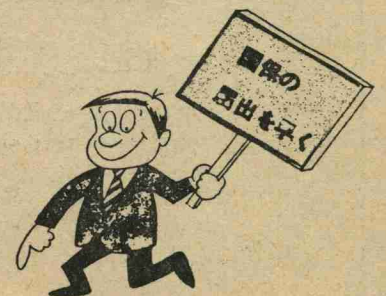
国保は強制加入ですが、届出しないと国保の被保険者かどうかわかりません。したがって、この届出が遅れると次の点で不利益を生みます。

- ① 病気やケガをしても、保険診療が受けられません。
- ② 届出が遅れば遅れるほど保険税がさかのぼってかけられます。

私たちが病院にかかる医療費は国の補助金と私たちの国保税でまかなわれています。したがって、医療費が増えるとそれだけ、皆さんの保険税がひき上げられることとなります。

こういう意味からも次の点などを留意ください。

- ① 意味のない転医や重複受診は危険なうえ医療費のムダづかいになります。
- ② 第三者によりケガ(交通事故・けんか等)をした時は、必ず役場国保係に届けましょう……この場合は後で原則として医療費は加害者に請求できます。
- ③ 日頃の健康管理で、自分のからだは、自分で管理することをお考えましょう。



## 暮らしの中に

## 生きている税金

### 税を知る週間

私たちが豊かな生活を送り、住みよい町をつくるために税金はいろいろところで使われています。社会福祉、公立学校の建設、道路、住宅、そして下水道やゴミの処理など。

このように幅広い分野で役立っている税金は、私たちが安定した生活を望むとき、社会の一員として負担しなければならぬ「会費」といえるでしょう。

十一月十一日から十七日は「税を知る週間」です。

この機会に税金とわたしたちの暮らしについて考えてみましょう

また、税務署、税理士会、商工会を中心に税相談を次のとおり行いますのでご利用ください。

### 税の無料相談

▼日時 11月15日 10時～16時

場所 中間ダイエー店

▼日時 11月11日～13日 10時～16時

場所 丸柏百貨店(若松区)

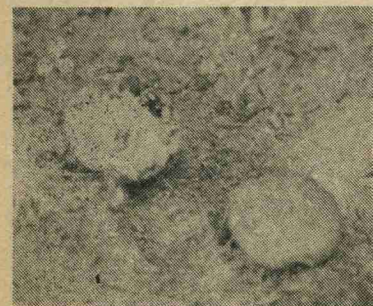
## マツタケが庭先に

この松タケがでてきたのは、吉田の大和宗(35歳)さんの玄関先の庭。

びっくり、よくみると他に二、三個小さな顔をのぞかしています。余り大きくはないが、町内では珍しく、最近の高値、これでも何千円とか。家族四人で食べたら一人何円だが、それにしても何ともおめでたい話でした。

二年前に門松に赤松を植えて、奥さんも毒キノコと笑っていたが宗さんの友人(料理人)から、真正銘のマツタケと聞いて二人は

みなさんも、松の周囲を一度、よく見て下さい。これで何千円とか



母親学級

日時 11月5日、12日、19日
13時30分～15時

場所 役場西別館

対象児 初妊婦

母子手帳を持参のこと

母子手帳交付

母子手帳の使い方及び妊娠中の保健指導をいたします。必ず10時まで会場におこしく下さい。

日時 11月5日・19日

場所 役場西別館

印鑑を持参ください

11月の心配ごと相談

日時 11月8日、19日、26日
13時～16時30分

場所 町民会館

主催 町社会福祉協議会

県交通事故相談

日時 11月6日(火曜)
場所 中門市役所市民談話室

八幡総合高等職業訓練生募集

訓練期間 中学卒……2か年
高校卒……1か年

訓練科 ……1か年

機械、板金、製罐、溶接、電気

工事

募集期間 12月1日～1月19日

随時

申込み くいしいことは八幡職業訓練校(電641・4906)まで

墓地移転

次の無縁墓地が公共事業のため

鮮魚協同組合では、二百海里に

「お魚祭」に

みなさんの参加を

日時 10月28日(日曜)

文化祭の展示会

町では、菊かおる文化の日を中心、各団体、同好会からの多彩な作品を展示します。みなさんの多数のご参観をお待ちしています。

展示期間 11月1日～6日

(写真展、生花展は4日から)

9時～20時

▽句会

俳句 11月4日 13時

▽短歌 11月4日 10時

町民会館

10時30分～15時

場所 遠賀魚市場(旧国道筋)

内容 魚に関する資料展示、ちくわの製造、刺身、寿司の試食会、調理競技会など。

11月のし尿汲取予定日

- 1日 頃末、鯉口区、猪熊
2日 頃末、唐の熊県住、鯉口、猪熊
5日 唐の熊県住、鯉口、御輪地、猪熊
6日 新生街(山ノ口団地)、頃末(15、25区)、鯉口、御輪地、垣添、猪熊(入柳地区)
7日 頃末(18区)、松栄荘団地、車返し、緑風園、中央区、古賀、新生街
8日 松栄荘団地、美吉野団地、緑風園、中央区、県道筋、古賀、机
9日 美吉野団地、川端通り、県道筋、頃末(5、12、13区)
10日 頃末(5、12、13区)美吉野団地、片山、宮尾、ヌメリ石、立屋敷、伊左座
12日 頃末(6、11、14区)古賀区、高松区大橋、月夜街、商店街、本村、下二
13日 頃末(6、11、14区)、車返し、二二町住、下二町住
14日 樋口卯月、吉田団地、宮尾、御輪地、宮ノ下社宅
15日 吉田団地、机社宅、樋口
16日 吉田団地、猪熊
17日 二、下二
19日 本村、伊左座
20日 みずほ団地、猪熊町住
21日 みずほ団地、古賀県住
22日 幼稚園通り、梅ノ木区
24日 幼稚園通り、梅ノ木区
26日 古賀区(梅ノ木団地側)
27日 古賀区(梅ノ木団地側)

— お 礼 —

香典返しとして次のかたから社会福祉協議会にご寄贈がありました。ご冥福をお祈り申し上げます。

- 吉田二 故浦田 重夫殿 浦田トシ子殿
二 故品川 寛市殿 品川 猛殿
樋口 故井上 ツタ殿 井上 墨次殿