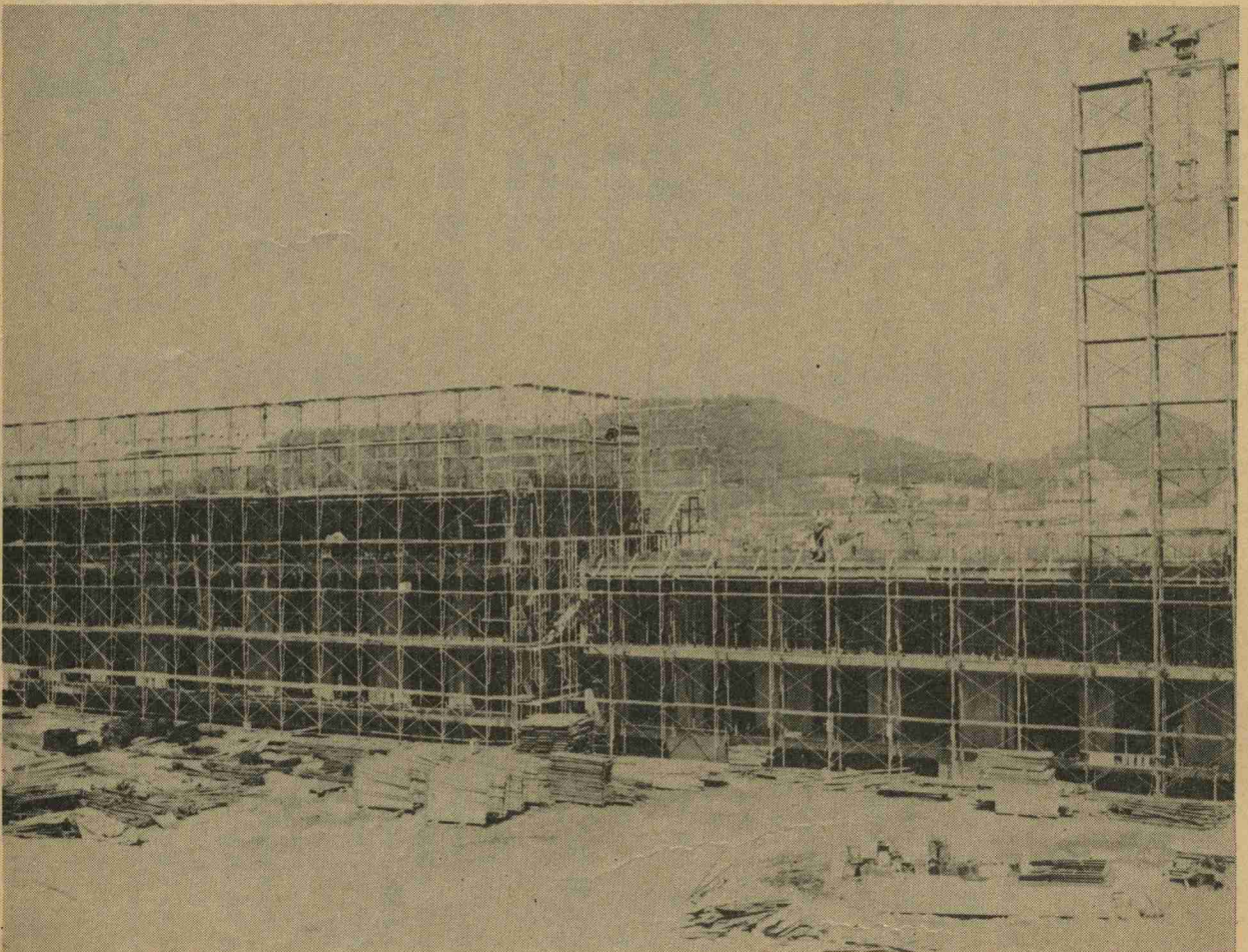


水巻町民会館

5月10日

第404号

毎月10日・25日
福水 巻町 発行



とじて保存しましょう

鯉口地区の改良住宅

急ピッチ

町中央部に位置し、鹿児島本線からも一目で見え、その老朽化した状態が問題となっていました。鯉口地区の改良工事が急ピッチで進んでいます。

鯉口地区住宅改良事業として始められた本事業は総事業費約十五億三千万円、昨年十二月には造成を終り今年の一月から建築に着工。十月には鉄筋五階建の三棟が完成。百十世帯が新しい住宅に入居することになります。五十四年十月までには残りの百十戸の住宅、公園、集会所等の建設も完成する予定です。残りの鯉口地区の社宅跡地は、県住宅供給公社の分譲住宅となる計画となっています。

高松地区の改良住宅建設、三ツ頭地区の県営住宅工事も計画どおり進められており、本町の住宅環境整備事業はいよいよ、追い込み段階に入ったといえます。

さつき展

旧花・銘花・新花 300点を揃えて

5月20日・21日・22日

◎毎日午前9時～午後8時

◎水巻町民会館ホール

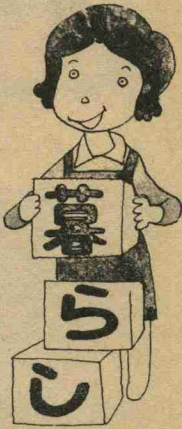
若木・苗木・園芸材料格安販売もします

主催：水巻さつき同好会

豊かで安心できる消費生活を

あなたは、毎日の生活のなかでこんなことで悩んだり、不満をもったことはありませんか。

①一年前の日付の食用油が売られていた ②日付の古い宅配牛乳 ③旅行



消費生活相談員制度

県では、消費生活の安定と向上をめざすため、消費生活の実態を正しく把握するとともに、できるだけ多くの人たちが、苦情相談や買物相談ができるよう、消費生活相談員制度を設けました。

- 下二 吉田サカエ
- 下二 吉田アサノ
- 立屋敷 尾上フジ
- 頃末 栗川タツエ

消費行政についての相談

消費生活課

○県消費生活条例の施行（危害の防止、表示の適正化、消費者苦情の処理、消費者被害の救済）

○不当表示や誇大広告の監視

○国や業界に対する要望

○生活物資課

○適正な販売価格の指導

○買占め売惜しみの監視

○生活関連物資等の確保と価格の安定実施（県消費生活条例）

衛生部

○食品衛生、医薬品、有害物資を含有する家庭用品、化粧品等の監視、取り締まり

農政部

○米、麦、生鮮食料品、加工食品等の生産流通の指導など

水産林務部

○水産物及び林産物の生活流通の指導等

商工部

○プロパンガスの安全確保、不良電気用品の取り締まり、量目表示商品の監視、指導、計量器の検定等

建築部

○宅地建物取引の指導、取り締まり、住宅相談

水巻町内につきのとおり、四人の消費相談員のかたがいます。

- 商品のテスト・研究
- 消費生活教育・巡回相談

092・451・0999

のいかない住宅ローン ⑨告知義務違反で契約解除された生命保険 ⑩柔軟剤を毎日オムツに使用してよいか。

これ等は、ほんの一部の事例ですが、みなさんも毎日多くの商品を買って、サービスの提供を受けるなかで、いろいろな問題をもっていることと思います。そんな場合は、泣き寝入ることなく県の担当者や消費生活相談員に遠慮なく相談ください。



県庁 (092) 781-1111

優良納税組合表彰

町では、毎年税金に対する納税思想の高揚、納期内の完納の促進等について特に功績のあった納税組合を表彰しています。

四月十三日、町民会館で昭和52年度優良納税組合が次のとおり表彰されました。

- 二3・25・下二鶴・吉田二御輪地・吉田三農家・杵・古賀・頃末中部・猪熊東4・猪熊北5。
- なお、納税組合の設立、納税に対する不明な点などがありましたら役場取納係（内線231）までご連絡ください。



表彰状を受ける吉田二御輪地の納税組合長（写真）

119番コーナー

現場へ急ぐ消防車に早く道をゆずろう

火災現場に消防車が早く到着することで、その被害及び損害額は大きく変わります。（水バケツや消火器などの消火活動も必要。）

消防団や消防署では、一刻も早く現場に行けるよう日頃から計画し訓練を行なっていますが、最近の道路交通の状況では、急行することが非常に困難ですから、ぜひ消防車に道をゆずって、火事の被害を小さくできるように、みんなが次のことに協力ください。

イタヅラ電話は

やめましょう

赤電話からの一一九番は消防署と話ができます。あなたの声は全然聞こえないのです。赤電話を利用する時は、店のかたに鍵を借りてかけてください。

家庭の電話から、子供のイタヅラ電話が多くて困っています。電話にフザケている声だけが聞こえます。万一本当の通報電話が同時の時は、一一九番が話中になっていて大変ですから、こどものイタヅラに十分気をつけてください。

- (1) 消防車が接近したら左側に寄り、停車または徐行する。
- (2) 交差点では、消防車のサイレン等に特に気をつける。

申請をしていない人は

すぐ手続を

① 目・耳・口・心臓・呼吸器・腎臓・肢体などに一定程度以上の永続する障害を有する者↓診断書

◎申請の手続

印鑑・写真2枚↓役場民生係↓身障者手帳交付。
 ◎精神能力の全般的発達が不完全でかつ十分な状態にある者↓更生・児童相談所↓診断・判断↓療育手帳交付。

身障者のかたへ

町では、身体障害者の実態を把握し、これからの福祉対策の基礎資料とするために台帳を整備しています。

身障手帳の所持者で転入や住居変更をしたかた、また身障者に該当しているが、まだ手帳の申請をしていないかたは、すぐに申請をしてください。

身障者のかたには、図のような各種手当や補助が受けられる制度が各等級にわたってあります。くわしいことは役場民生係におたずねください。

各種手当・補助	①身障等級	必要書類
福祉手当	1級②級	住民票 謄本一通
特別児童扶養手当	1級③級	戸籍 謄本各通
重度心身障害者医療費補助	④級	住民票 謄本各通
医療費補助	1級・2級	健康保険証
扶養共済掛金補助	1級③級	住民票 謄本一通
日常生活用具給付	1級・2級	印
浴槽・便器・盲人時計等	1級・2級	手帳
更生医療	1級・2級	一部該当
補装具交付	1級・2級	○記号は
つえ・補聴器・車いす等	1級・2級	
運賃割引証交付	1級・2級	
その他減免措置	1級・2級	
NHK放送受信料等	1級・2級	

新しい保健婦さんです

どうぞよろしく



野口久美子さん

このたび、二十四年間水巻町の保健婦としてみなさんに親しまれ

ていた大住ハツヨさんが退職され四月一日から新しく野口久美子さん(27歳)が採用されました。野口さんは「町民の健康管理のため大いに若さをはつきしてがんばります」と張りきっています。今後とも、みなさんと接する機会が多々あると思いますので、健康管理等についてはお気軽に相談ください。

母子家庭に介護人派遣

母子家庭の福祉事業の一環として母子家庭介護人派遣制度があります。これは母の一時的な疾病のため日常生活を営むのに支障がある母子家庭に対し、介護人を派遣して無料で介護及び乳幼児の保育等を行うものです。ただし、次のいずれかに該当する場合は原則として介護を行わないものとす。

- ① 家庭構成員のうち介護業務を終了後の児童または母以外の成人が含まれている場合
- ② 当該家庭の所得が母子福祉年金及び、児童扶養手当の受給者等に係る所得制限限度額を超える場合
- ③ その他介護人を派遣することが適当でないと思われる場合

なお、20歳から70歳までの女子のかたで福祉向上に理解と熱意をもっているかたの介護人を募集しています。希望されるかたは五月二十日までに役場老人児童係まで申請ください。

電話加入権の公売
 町では、電話加入権の公売を次のとおり行います。
 ○日時 5月18日 午前10時
 ○場所 役場東別館第二会議室
 ○公売数量 電話加入権1台
 ○公売方法 入札

巡回相談

6月8日(木)

県では、身体障害者のために巡回して医学的判定を行い、更生に必要な相談に応じる巡回相談を行いますのでご利用ください。

なお、当日の混雑を防ぐため、相談の予約受け付けをいたします。希望者は事前に申込みください。

交通事故相談

毎日、日本損害保険協会では無料で交通事故相談に応じています。
 ▼平日 9時30分～16時30分
 土曜 9時30分～12時
 ▼弁護士相談日
 毎週金曜 13時～16時

法律相談

▼日時 5月16日 10時～15時
 ▼場所 町民会館

電話加入権の公売

町では、電話加入権の公売を次のとおり行います。
 ○日時 5月18日 午前10時
 ○場所 役場東別館第二会議室
 ○公売数量 電話加入権1台
 ○公売方法 入札

三歳児健康診査

該当児

3歳以上4歳未満の幼児

日時 5月26日(金曜)

受付 13時~14時30分

診察 14時~15時

健康診査内容

身長・体重計測・内科・外科・眼科・耳鼻科診察・育児指導等

その他

5月15日~24日までの間に予診をとりましますので母子手帳持参の上役場衛生係窓口に来てください。

当日は必ず母子手帳を持参のこと。

お知らせ

9時30分~11時30分

会場 遠賀保健所

内容 血圧測定・検尿・保健相談指導

食生活指導・血圧測定

日時 5月18日(木曜)

13時30分~15時30分

会場 遠賀保健所栄養指導室

内容 講話「高血圧症患者の食生活について」・調理実習(高血圧症減塩食調理実習)・栄養相談指導

日時 6月4日 午前10時

会場 北九州大学(小倉北方)

種類 乙種1類~4類

丙種

受付 5月15日~16日までに福岡県消防防災課までに受験願書は各消防署にあります

準備講習会

日時 5月25日 午前8時30分

会場 福岡県警察官募集

採用人員 120人

採用時期 53年9月

受験資格 25年4月2日から35年4月1日までに生まれた男子

日本国籍を有しない者及び地方公務員法第16条に該当する者は受験できません。

ただし次の人は無料です。

①未就学の幼児 ②小・中学校児童 ③生活保護世帯の人 ④町県民税が非課税または均等割の人

その他

問診票を役場衛生係窓口で5月15日から発行しますのでとりにきてください。

病院に行く前に必ず体温を計る。

問診票に必ず捺印する。

次にはあげられる人は受けられません。

有熱患者及び著しい栄養障害者

心臓血管系疾患、腎臓疾患、糖尿病の人

アレルギー体質の人

一年以上以内にけいれんをおこしたことがある人

妊娠中の人

環境衛生施設組合

(有)環境整備センター

求人募集

職種 女子事務員(35歳までで残業ができる人) 1名

待遇 月収八万円、賞与年2回昇給年1回、各種手当有

申込み 5月20日まで履歴書一通を(有)環境整備センター(芦屋町2093・231350)まで。

試験日 6月4日(日曜)

試験地 福岡・北九州・飯塚・久留米市

受付期間 4月20日~5月19日

申込用紙は各警察署にあります

詳細いことは福岡県警察本部警務課試験係(2092・7411・2231)まで。

国税専門官募集

(大学卒業程度)

受験資格 26年4月2日~32年4月1日生まれ男子

試験 7月8日~9日

願書受付 5月16日~25日

願書は福岡国税局(2092・4110031)または大学の就職担当課

福岡県警察官募集

交通規制...頃末

一日曜在宅医

- 5月14日 森田医院 内・児科 梅ノ木団地 ☎ 691-0616
- 5月21日 村田医院 内・児科 頃末 ☎ 691-0745
- 5月28日 中村医院 内・児科 下二 ☎ 691-5820
- 6月4日 有留医院 内・児科 吉田 ☎ 691-1394

原則として往診は致しません

お礼

香典返しとして次のかたから社会福祉協議会にご寄贈がありました。ご冥福をお祈りいたしますとともにお礼申し上げます。

- 美吉野団地 故 藤野 悟殿 藤野純子殿
- 吉田宮尾 故 赤星 忠臣殿 赤星一朗殿
- 猪 熊 故 工藤マサノ殿 工藤定一殿