

# 水巻町報

3月25日

第401号

毎月10日・25日  
福岡県遠賀郡  
水巻町発行



## 卒業式

「先生いろいろお世話になりました」

「しっかりやれよ」

三月十六日、二中学校四〇五名  
三月十七日、五小学校三七一名の  
卒業式が春の陽ざしがさしこめる  
なか、各講堂で行なわれました。

ここ水巻中学校では式典の後、  
校門の前に並ぶ在校生、恩師の見  
送りに、涙ぐむ女生徒、恩師の手  
をいつまでも離さない生徒、現代  
子らしく「じゃあね」と手を上げ  
て別れる男生徒、友人と記念写真  
をとる生徒などいつまでも校門の  
前で別れを惜しんでいました。

別れを惜しむどの顔にも明日への  
希望が満ちあふれていました。

### 町の人口

(53年2月末現在)

人口	25,419
男	12,332
女	13,087
世帯数	7,623

# 春の全国交通安全運動

4月6日～4月15日

	水巻町	岡垣町	遠賀町	芦屋町
全事故	91	86	70	55
死者	1	2	—	—
傷者	117	115	109	74
歩行者	28	17	11	14
自転車者	17	6	12	15
子供	18	12	10	11
老人	18	6	6	6
二輪	19	26	12	10
高校生	7	12	7	6
飲酒	1	1	4	1
無免許	3	3	2	1

町内での昨年の交通事故発生件数はやや減ったものの、まだ死者一名、負傷者百十七名をもち、悲惨な多くの事故が町内でおこっています。

どの事故をとってみても、運転者、歩行者等がもう少し気をつけていればこのような事故にならなかったと思えるものばかり。

今からは春の陽にさそわれて居眠り運転、新入学児のとびだし等事故の多い時季、ハンドルを持つかた、もう一度安全運転を再確認し、最善の注意をほらきましょう。

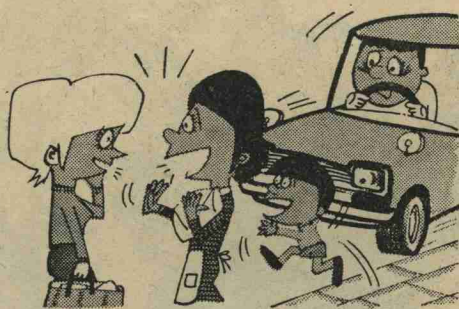
全国一斉に四月六日から四月十五日まで春の交通安全運動が実施されます。

## 昨年中町内事故91件



### 運動の重点

- 歩行者、自転車利用者、特に子供と老人の交通事故防止
- 夜間の交通事故防止
- シートベルト着用用の推進
- 踏切での事故防止



表でもわかるように事故発生場所は都市から郡部へ、また被害者は交通弱者とよばれる老人や子供が増えています。特に北九州、遠賀郡は運転者、歩行者ともに交通マナーが悪く、皆さんも猛スピードを出している車や無理な追越しをする車、赤信号でも道路を横断する人、自転車の二人乗りなどを目にするところがあるはずですが。

また、最近自動二輪車（バイクなど）運転者が増加しました。昨年中は二輪車の交通事故が県下で六一七件発生し、そのうち六三人（二三・九％）の死者を出しています。

二輪車を運転する時は必ず次の事を守りましょう。

- ▽ヘルメットはアゴヒモをしめ、きちんとかぶる
- ▽スピードを落とす
- ▽走行中対向車線に出ない
- ▽自動車の間をぬって走らない
- ▽老人、子供をみたら減速する
- ▽他人のバイクは使わない
- ▽興味本位に運転しない

なぜ交通事故がなくなるかわからないのでしょうか、事故が起こって加害者をせめるばかりでなく、自分の胸に手をあてて反省し、交通安全を実践する時が、今きているのではないのでしょうか。

## 空気が乾燥しています

火の元には

十分注意を

春の火災予防運動の終わった十五日の正午過ぎ旧日炭帆社宅で火事が発生しました、この社宅は現在空家になっており、不審火として折尾警察署では原因を捜査中です。幸い空家一軒で火は消しとめられました。が現場は雑木が多く、山に移っていたら大火となりかねません。春先で空気が乾燥していますのでみなさんも火の元には十分注意されますようお願いいたします。

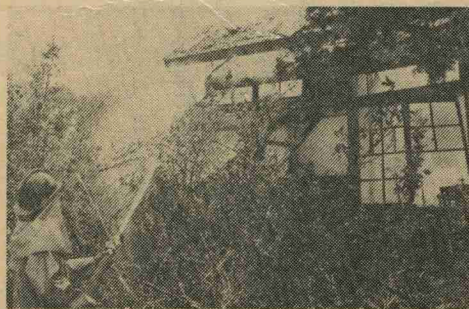
子供にぜひこれだけは教えましょう

- 急に道路にとび出さないこと。
- 急に黄色い小旗や手を上げてても車はすぐに止まれないので車が止まるまで待つこと。
- 道路の反対側の身内の人や友だちを発見しても、急にとび出さぬこと。
- 信号に従うことは大切ですが、青信号に変わったかといって、すぐにとび出さないこと。

## 管工事組合事務局の移転

管工事組合事務局が四月一日から役場水道課内に移転します。水道修理等水道に関するご相

談は管工事組合事務局（電話601・8883）に問合せください。



# 親善バレーボール大会

## —伊左座スポーツ少年団—

三月五日、伊左座小学校講堂でスポーツ少年団伊左座バレーチームの結成一周年を記念して、交流試合が行なわれました。

この試合に広島県から可部クラブ、佐賀県から田代クラブ地元から吉田チームがお祝いかけつけさわやかな雰囲気の中で好試合が展開されました。さすがに西日本地区の強豪だけあって、随所にラリーが続き応援の父母からおしめない拍手が繰り返されていました。



今後の伊左座チームの健闘を期待します。

三月五日勤労青少年センターで町教育委員会主催の体力づくり・成人体力テスト会が行なわれました。会場には各地区から婦人会やママさんバレーチームの人たちが参加し、なごやかな雰囲気の中に立幅とび、上体おこし、腕立伏臥屈伸、時間往復走、五分間走の種目に挑戦していきました。簡単に全種目こなす人、一種目終るごとに息切れがする人など、日常生活の中で運動しているかしていないうちによってはっきりと差があらわれました。さて、あなたは体力に自信がありますか。



## 体力づくり・成人体力テスト会

—ママがんばって—



### 交通止のお知らせ

一般国道三号線（頃末）・越中工事の一環として、水巻高架橋（上り線）の架替工事に伴い、つぎのとおり交通規制を行いますので、大変ご迷惑をおかけしますが、協力方よろしくお願ひします。

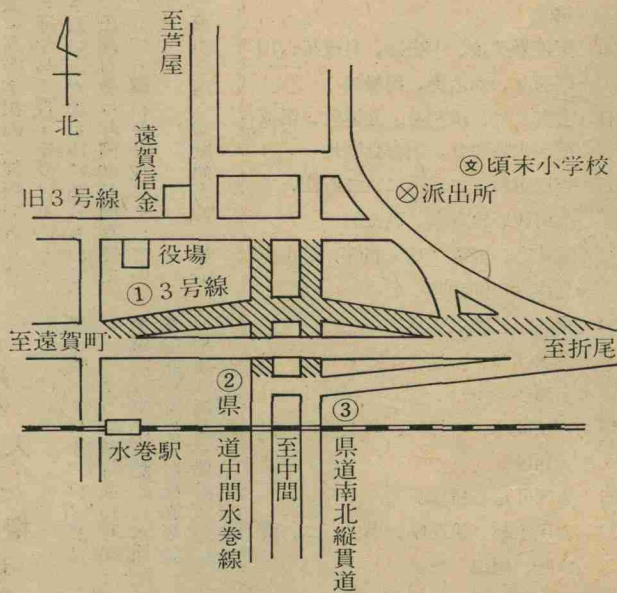
① 3号線 上り線交通止、下り線対面交通

期間 53年4月中旬～54年3月頃まで

② 県道中間水巻線、交通止

③ 県道南北縦貫道、交通止

期間 ②③線については後月号でお知らせします。



## 国民年金

あなたには老齢福祉年金は支給されません

—大正・昭和生まれのかた—

現在、70歳以上のおとしよりに老齢福祉年金が支給（所得額などにより停止されている人もある）されていますが、明治44年4月2日以降に生まれた人には、70歳になってもこの老齢福祉年金は支給されません。

これは、昭和36年以来、明治44年4月2日以降に生まれた人は、国民年金、厚生年金保険など8種類の公的年金制度のうち、いずれかの年金制度に、必ず加入しなければならぬしくみになったためです。

いまだに「国民年金に加入しなくても福祉年金だけは受けられる」と誤解されている人がありますが、厚生年金や共済年金などに加入されていない大正・昭和生れの人は国民年金に加入していないと、なんの年金も受けられない寂しい老後を迎えることとなります。

国民年金への未加入者はいままぐ役場年金係で加入手続をしてください。

### 保険料が4月から

2200円が  
2730円に

### 年金増額



保険料引上げ

この四月から、保険料が月額2730円に改定されます。これは国民年金をよりよい制度にし、将来あなたが年金を受けるときも「頼れる年金」であるための引き上げですから、納め忘れないようにしてください。

なお、付加保険料は月額400円で従来と変わりません。

### 国保・保険証の切替

日時 3月30日～4月1日  
場所 役場西別館

### 三種混合 予防接種



▼対象児  
第一期(3回接種) 生後24か  
月~48か月までの幼児  
第二期(1回接種) 第一期終  
了後12か月~18か月の幼児

▼実施月日  
1回目 4月4・5日  
2回目 4月25・26日  
3回目 6月6・7日  
追加日 6月28日

▼時間・場所 いずれも町民会  
館にて14時~15時  
▼次にあげる人は受けられません  
①熱のある人  
②アレルギー体質の子供  
③一年以内にけいれんを起こした  
ことのある子供

### 4月分し尿汲取予定日

- 1日 頃末、猪熊
- 3日 頃末、鯉口、唐熊県住、猪熊
- 4日 鯉口、御輪地、車返し、片山、猪熊
- 5日 垣添、緑風園、ヌメリ石、本村(1・2組)
- 6日 中央区、宮尾、松栄荘団地、頃末18区
- 7日 美吉野団地、中央区、月夜待、川端通り、商店街、御輪地
- 8日 古賀、杵、伊左座、立屋敷、県道筋、大橋通り、美吉野団地
- 10日 吉田本村、二、下二、二町住、下二町住、車返東、高松区
- 11日 杵社宅、頃末(15・25区) 新生街(山ノ口団地)
- 12日 宮ノ下社宅、古賀区
- 13日 吉田団地、古賀区、頃末(6・11・14区)
- 14日 吉田団地、古賀区、頃末(6・11・14区)
- 15日 吉田団地、樋口
- 17日 吉田本村、伊左座、下二、二、鯉口区、樋口
- 18日 鯉口区、樋口
- 19日 猪熊町住
- 20日 みずほ団地、古賀県住、新生街
- 21日 みずほ団地、幼稚園通り
- 22日 幼稚園通り、古賀、樋口
- 24日 梅ノ木区
- 25日 梅ノ木区
- 26日 梅ノ木区、猪熊
- 27日 猪熊
- 28日 猪熊

▼目的 通信制は、全日制定時制と並ぶ高等学校の一課程であり、毎日通学して授業を受けることができます。出席日数は年間20日間程度です。出席日数は年間20日間程度です。主として日曜日を登校日にしていきます。

▼学校所在地 修猷館高校 福岡

### 県立修猷館高校 通信制生入学募集

市西区西新六丁目一番10号  
▼入学資格  
新制中学校の卒業者、またはこれと同等の資格をもつと本校で認められた人。  
▼募集人員 500名  
▼生徒特典  
勤労学生控除(所得税)、奨学金制度、郵便料割引、教科書学習無償、大学入学資格試験では取得単位の免除、旅客運賃の割引。  
▼入学願書の受付  
4月2日~4月11日(9時~16時、土曜日正午) 本人持参のこと  
その他詳細については修猷館高校(☎092・841・3822)に問合せください。

### 4月の 心配ごと 相談

▼日時 4月8、17、27日  
いずれも13時~16時30分  
▼場所 町民会館(日本間)  
▼主催 町社会福祉協議会  
相談は無料で秘密はかたく守ります。

みなさんが協力  
すべきこと  
ゴミの出し方10の注意

- (1) 収集日以外には出さぬこと。
- (2) 収集日の朝7時から17時まで出すこと。
- (3) ポリ袋に入れ口はしっかり結んで出すこと。
- (4) 収集指定場所に出すこと。
- (5) 粗大ゴミは収集日の二日前までに役場に申込みください。
- (6) 燃えるものと燃えないものに分けて出すこと。
- (7) 木ざねなどは束にしてくくって出すこと。
- (8) ボール箱は折りたたんで出すこと。
- (9) 水分を少くして出すこと。
- (10) 爆発物など危険物は出さないこと。

### 日曜在宅医

- 3月26日 渡辺医院 外科 頃末 ☎691・2616
- 4月2日 入江医院 外科 頃末 ☎601・3320
- 4月9日 楠本医院 内児科 大膳橋 ☎093・24・0385
- 4月16日 前原医院 内児科 樋口 ☎691・0553

診察時間9時~17時、原則として往診はしません。

### お礼

香典返しとして、次のかたから社会福祉協議会にご寄贈がありました。ご冥福をお祈りいたしますとともに、あつくお礼申し上げます。

杵社宅	故本庄喜久次殿	本庄久子殿
吉田片山	故板井作太郎殿	板井基和殿
吉田	故大庭 恵殿	大庭康雄殿
古賀区	故田中己之助殿	秋永 昇殿
猪熊	故大貝スミコ殿	大貝信行殿

□ 発行人 水巻町長 伊藤衛門 □ 編集 水巻町企画財政課 (電話 601-4321) □ 印刷 冷牟田印刷合資会社