

広報 福水町

12月25日

第347号

毎月10日・25日
福水町発行



ぼくも つくよ

ペッタン ペッタン

おもちつき

ほとんど見られなくなったもちつきを子どもたちに経験させようと、十二月十三日、第一保育園で

も、お父さんたちといっしょにたのしいもちつきを行いました。

町の人口

(50年11月末現在)

人口	24,096
男	11,677
女	12,419
世帯数	7,161

年末年始の役場の休日

今年の12月28日と来年1月4日が日曜日にあたっています。このため役場事務は、例年と違い12月27日午後から1月4日まで休業となりますのでご注意ください。

あなたも加入を

1日1円の保険料で
最高60万円の見舞金

町は、不幸にして交通事故にわたれたかたの、急場の生活の窮状を救済することを目的とし、一日1円の保険、交通共済制度をつくり実施しています。

この制度は、住民の皆さんの相互扶助を基本にした共済制度です。お互いに助け合えるよう家族ぐるみの加入をおすすめします。

出資金 一世帯百円(二年目から不要)

掛金 一人年額三百六十円。中途加入のときは、五十一年九月三十日までの月数×三十円です。

対象となる事故 自動車・オートバイ・自転車・汽車・耕運機など、乗物による人身事故(ただし、国内での事故に限る)

65歳以上は無料

加入には申請が必要

六十五歳以上のかたは、町が掛金を負担しますので、無料で加入することができます。しかし、加入には申請書が必要ですから、印鑑を持参し、役場住民相談室に申請ください。

お届け交付

戸籍謄本・住民票が

近くのたばこ屋さんで
とれます

毎日のお届け時間

町では勤務の都合などで、役場まで来る時間のない人のために、戸籍謄本・抄本・住民票が近くのたばこ屋さんでとれる「お届け交付制度」をつくり、写真の七カ所で取り扱っています。

火曜日の16時までに届けられます。

申込み場所の一部閉鎖

毎日14時までに申し込まれたものについては、翌日の16時までに届けられます。(14時以後に申し込まれたものについては翌々日に届けられます)

「お届け交付」の申込み場所のうち、桑村商店(頃末小学校前)と野添たばこ店(水巻駅前)の二カ所を十二月限りで閉鎖いたします。

10時までに申し込まれたものについては、月曜日16時までに届けられます。(10時以後に申し込まれたものについては、火曜日になることがあります)

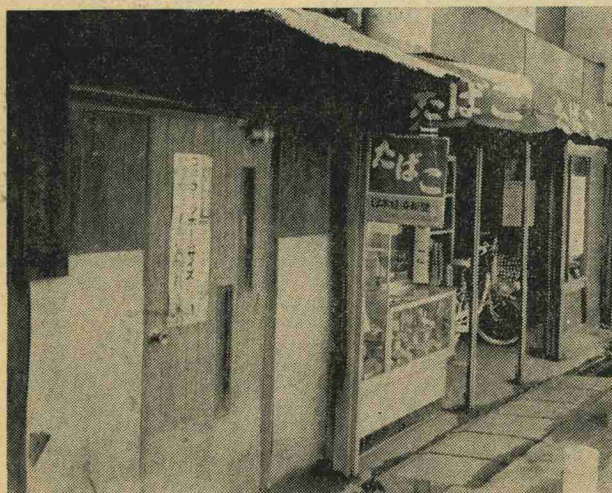
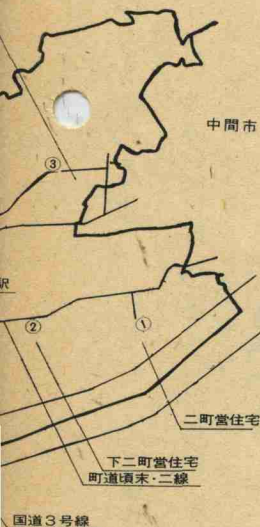
これは、利用者が年間を通じてきわめて少ないことと、桑村商店の場合は、店の前の道路の交通量が増え、利用者にとって危険であるという理由から閉鎖を決めました。

申し込み方法は、備え付けの用紙に簡単な必要事項を書き込むだけで、各取扱店のあいている時間ならいつでも申し込むことができます。

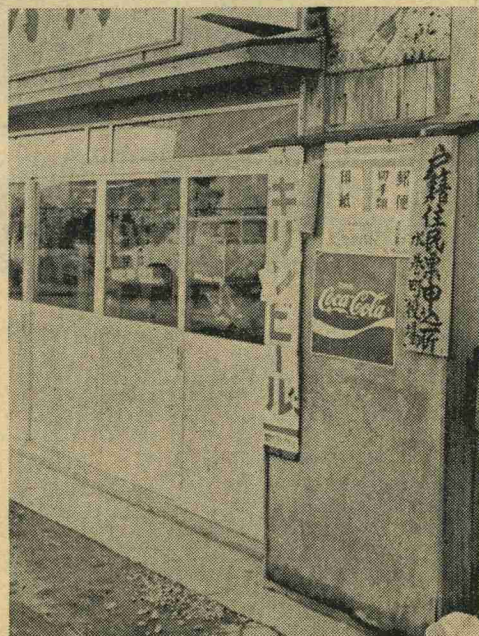
申し込みは申請書に必要事項を書いて……戸籍謄本・抄本・住民票の必要なかたは、もよりの申込み場所へ備え付けの申請書に名前、世帯番号など必要事項を書いて申込み箱に投かんします。



△ (③ 吉田ノ二商店)
白 石 商 店



△ (② 下二町営住宅バス停前)
千々和たばこ店



△ (① 二町営住宅入口)
原 口 商 店

今年、世界人権宣言が採択されて二十七年目にあたります。国では、これを記念して国民の人権の擁護と人権思想の普及に貢献されたかたの表彰を行いました。水巻町机の室井貫蔵氏も、この功績が認められ、稲



人権思想の普及に貢献 室井貫蔵氏 法務大臣から表彰される

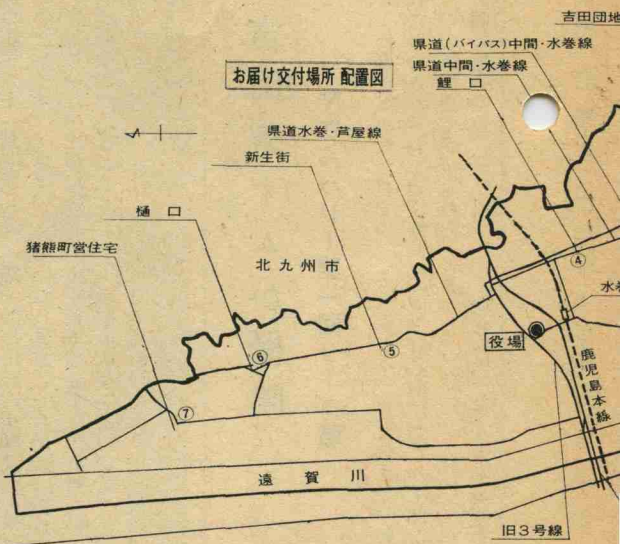
葉法務大臣から表彰を受けました。

室井氏は、昭和三十二年二月に法務省から人権擁護委員を委嘱され、六期十八年にわたり、あらゆる人権問題に取り組み、国民の人権の擁護と人権思想の普及に貢献されてきました。

この地区は、県下のどの地区よりも相談が多く、県内には委員を十八年間されたかたは多数いましたが、室井氏の実績が認められ、この日の表彰となったものです。



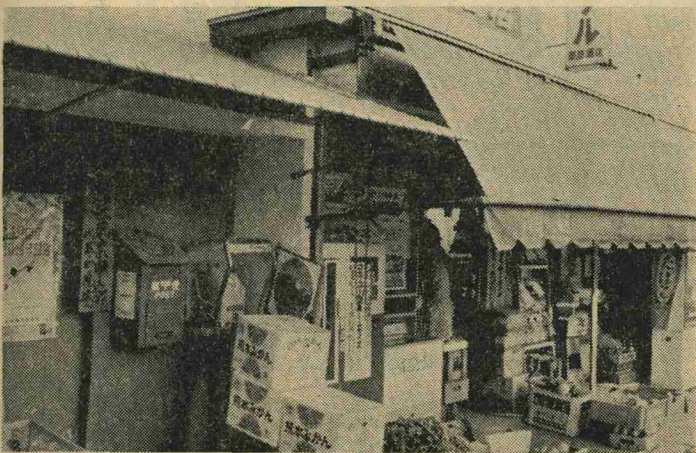
(4) 鯉口バス停付近
小田商店



(6) 樋口商店街入口
山本商店



(7) 猪熊バス停前
岡部商店



家の新築は

鉦害復旧工事

計画とあわせて

町は、各所で鉦害復旧工事を行っているが、家の建築や宅地の造成を計画されているかた（特に農地を転用される場合や、道路などに隣接している土地など）は、町の行っている鉦害復旧工事計画とも関連がありますので、地盤の高さなどについては、事前に役場鉦害課に問い合せをされてから工事にとりかかれるようお願いいたします。

また、親せき、友人、知人で、水巻町外に居住されていて、近く町内に家の新築を計画されているかたがあれば、このことをお知らせくださるようご協力をお願いいたします。

国土調査

51 年 4 月から

吉田地区

町では、昭和五十年から五ヶ年計画で、猪熊地区から国土調査（地籍調査）事業を実施してきましたが、昭和五十一年四月から吉田地区（大字吉田および一部大字下二字長割、上井地）の国土調査に入ります。
この調査は、これまでの土地台

お知らせ

えぶり山荘

利用方法の一部変更

水巻町老人憩いの家「えぶり山荘」の利用の方法が一部変更になりましたのでお知らせします。

◇山荘の定休日

・毎週月曜日（ただし、毎月第三日曜日の翌日は開所します）
・毎月第三日曜日
・国民の祝日
・年末・年始（12月28日から1月4日まで）

・盆（8月13日から8月16日まで）
・利用できる者の範囲 六十三歳以上の老人

都市計画用途地域と準防火地域 一部変更の告示

広報みずまき十月十日号でお知らせしていました、梅ノ木区と吉田ノ一における用途地域および準防火地域の一部変更が、福岡県知事から承認されました。
このため昭和五十一年一月五日付で告示いたします。
なお、くわしいことは役場建設課都市計画係にお問い合わせください。

年末のごみの収集

年末のごみの収集は、12月28・29・30日に町内全域を廻り、収集いたします。（ただし、30日に限り午前8時までに収集されているごみに限り収集を行います。）
ごみは分けて出すようにし、年

末にまとめて出さないようご協力ください。
なお、12月31日から1月4日までの収集作業は休みます。

一月の

心配ごと相談

一月の心配ごと相談日は次のとおりです。どのようなことでも気軽に相談ください。

◇日時 1月9・16・26日（時間はいづれも13時～16時30分）
◇場所 水巻町国民会館

お礼

香典返しとして次のかたから社会福祉協議会にご寄贈がありました。ご冥福をお祈りいたしますとともにあつくお礼申し上げます。

伊左座

故永沼 テル殿 永沼 昇一殿

吉田ノ三

故坂尾 静子殿 坂尾登志治殿

垣添町住

故久保園シズエ殿 久保園末吉殿

頃末

故久保田ナヲ殿 久保田秀俊殿

吉田チームが優勝

ママさんバレー第一リーグ戦

バレーの好きなかたちでつくられたママさんバレー運営委員会。この委員会が企画されたリーグ戦の第一回が、十一月十五日から十二月九日まで、毎週二回、計八回にわたって開かれました。
現在町内でチームを編成して

いるのは、吉田・入江興産・みずは・頃末の六チーム。ママさんたちは、家事の合間をぬって鍛えた技をコートいっぱいにつけていました。
第一回リーグ戦の優勝・準優勝チームは次のとおりです。

優勝 吉田チーム
準優勝 入江興産チーム

日曜在宅医

12月28日	楠本医院 内・児科 大膳橋	093・24・0385
1月4日	救急センター 遠賀保健所内	691・4161
11日	坂口医院 婦人科 頃末	691・2943
18日	楠本医院 内・児科 頃末	691・2873

診療時間は9時～17時、原則として往診はいたしません。

正月の病気は急病センターで

◇期間 1月1日～4日

◇受付時間

1月1日 13時～18時 2日～4日 10時～18時

◇場所 頃末 遠賀保健所内（☎691・4161）

・急病患者以外は診療いたしません。

・往診はしません。

・有料です。

・印鑑と保険者証または生活保護カードを持参してください。

□ 発行人

水巻町長

伊藤衛門

□ 編集

水巻町住民相談室

（電話 601・4321）

□ 印刷

冷牟田印刷合資会社