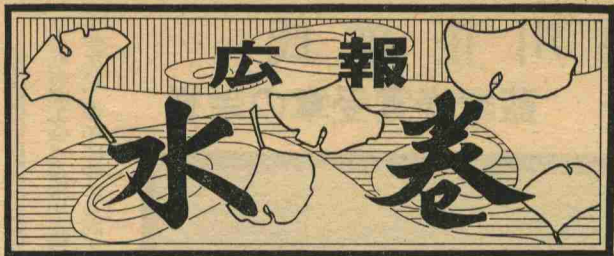


6月の日曜在宅医

3日 坂口医院 婦人科 頃末 691-2943
10日 白土医院 内・児科 樋口 691-0553
17日 楠本医院 内・児科 頃末 691-2873
24日 永松医院 耳鼻科 頃末 691-0386
7月1日 森田医院 内・児科 樋口 691-0616
※ 診察時間は9時～17時
原則として往診はいたしません



6月1日 (1973)

No. 296

毎月一回各家庭に配布

Table with population statistics: 町の人口 (48年4月末現在), 人口 23,873, 男 11,589, 女 12,284, 世帯数 6,881

発行 福岡県遠賀郡水巻町 発行人 水巻町長 伊藤衛門 編集 水巻町住民相談室 (電話601局4321) 印刷 冷牟田印刷合資会社

水巻町場所別交通事故発生件数 (47.4-48.3)

Table showing traffic accident statistics by location, including categories like 国道三号線, 町道頃末-立屋敷線, etc.

事故類型別件数 (47.4-48.3)

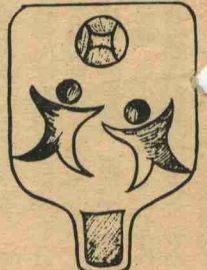
Table showing accident types and counts, such as 追突, 出会い頭衝突, 右折時側面衝突, etc.

年ごとに激増し社会問題となり、水巻町もその例外ではなく、別表 故だけで一〇九件が発生、一人が死亡、一五八人が重軽傷をおつて

三号線・新県道で五十五件 事故類型↓道路横断中が最高

この事故を原因別にみてみます。この事故を原因別にみてみます。この事故を原因別にみてみます。

水巻町教育委員会・体育協会主催で、六月十日の日曜日、町体育大会が開催されます。



水巻町体育競技大会

バレーボール大会、卓球大会、軟式庭球大会、弓道大会、剣道大会. Details of various sports events including dates and venues.

親子の心を結ぶ 読書活動指導講演会

子どもの情緒は、幼児期から小学校低学年までの間にどのように大きく変わってきます。この講演会では、親子の心を結ぶための講演会を行います。

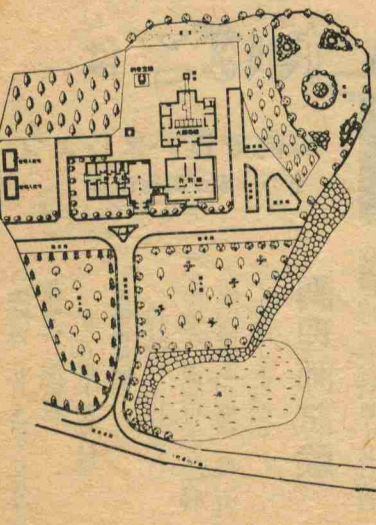
大規模開発行為でお願い 事前に町と協議を

都市近郊の水巻町では町内各地に急激な宅地化が進んでいます。画がなされると、マスタープランが、千平方メートル(三〇・二五坪)以上の宅地造成などの開発行為(主として建築物の建築を目的とする)が行われるようになります。

天生園(火葬場)が完成

遠賀郡四町と中間市が共同で一部事務組合を設立し、遠賀町上別府に建設を進めていた火葬場が竣工し、名称も「天生園」ときままりました。

天生園は火葬場の従来のイメージを一新させるため、各施設は建築形態でデザインされ、各施設には最新の技術が採用されています。町民の使用料はすべて無料です。



天生園見取図

水墨画研究会へのおさそい

町公民館で水墨画研究グループが組織され、創作研究活動を行なっています。会の名称は「翠陽会」といい、みなさんの加入をお待ちしています。

特殊教育

シリーズ

特殊教育とは、心身に障害があると思われ児童生徒に対して、その能力や適正にあった教育をすることももっている能力をできるだけ伸ばすために特別な教材、教具を用い、すぐれた先生がすぐれた教育をすることです。

また、地域の方々の誤った考えが特殊級の障害になってしまっている心身に障害があると思われる児童、生徒の正しい診断とその正しい理解と協力を願います。

水巻町商工会々長栗川正雄氏がこのたび、多年にわたる商工業界

適正就学指導委員会が発足

子どもの真の幸福を願って

「会」がこのたび発足しました。そして、この委員会の運営は教育委員会の責任として、教育長が中心になり、各小中学校の代表の教師、学識経験者、医学は積極的に取りくむ方針を示しています。

氏は今和三十年から本町商工会々長として、多事多難であった町商工業界の育成振興にあたってこ

- 次生(町議員) 安藤力(水巻中) 甲斐田千恵子(父兄代表)
- 校長 有吉和弘(水巻中) 榎田富雄(水巻南中) 内田英昭(下二小) 吉田政雄(榎末小) 石田実(杵小) 大田徳美(猪熊小)
- 学校代表教師 小笠原勝己(水巻中) 宮崎正英(水巻南中) 甲斐八千代(下二小) 和田正男(榎末小) 久保田八重子(杵小) 大木慎介(猪熊小)
- 事務局長 板谷順三(児童相談所) 高橋下田寅雄(教育委員会)

児童手当現況届の提出を

届がないと六月から支給打ち切り

家庭生活の安定と児童の健全な育成をはかるための一つの制度として、児童手当制度があります。この制度によって児童手当の支給を受けている方は水巻町で現在三〇〇人に達していますが、四月から支給対象となる児童の範囲が拡大されたことにより大幅に増加しております。

老人医療受給者証の切替え

六月六日から八日まで

「老人医療受給者証」の切替えを次のとおり行ないます。現在使用されている受給者証は六月三十日までしか通用しませんが、六月一日から同月三十日まで間に「児童手当現況届」を町(公務員は勤務先)に提出しなければならぬことになっております。

自衛官募集

防衛庁では四十八年度における二等陸士、二等海士、二等空士を次のとおり募集しています。

職業訓練指導員試験

職業訓練指導員試験(一)試験科目 溶接科・左官科・自動車整備科

道路駐車はいけません 車庫法の適用区域が拡大されました

車庫法(自動車の保管場所の確保等に関する法律)の適用区域が県下全域(村を除く)に拡大されます。ご注意ください。

たばこは 町内で買ひましょう その一本が町財政をささえています

二、受付期間 6月4日～6月9日

○溶接科 左官科 建築科

8月6日～8月11日

○自動車整備科

10月15日～10月20日

三、申込先 福岡市中央区天神 福岡県職業訓練課 電話091-174-5940

調理師試験

願書受付 6月11日～6月15日

試験 8月1日

発表 9月10日

申込場所 遠賀保健所予防課

※くわしいことは遠賀保健所(電話091-416-1番)へ

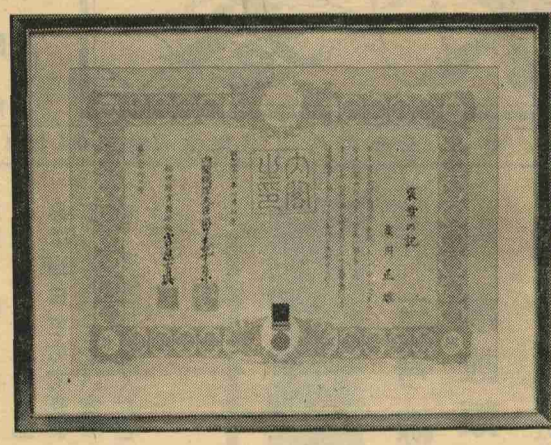
防衛庁職員採用中級試験

防衛庁では職員採用中級試験(三)試験科目 短大卒業程度をこすの試験は一般職を採用品種で、自衛官採用は別に採用します。

あなたも損は修理を

住民の方から尿液取り料金のことで苦情がくる中に、家庭の便所が破損しており、地下水や雨水が流れ込んでいることが原因のことがありま

栗川正雄氏 藍綬褒章受章の榮譽



氏は今和三十年から本町商工会々長として、多事多難であった町商工業界の育成振興にあたってこ

石橋豊蔵先生 春の叙勲で勲五等雙光旭日章



先生は昭和三十年六月から四十二年十月まで十四年四月にわたる水巻町教育長として本町教育行政に尽力されました。

県政モ二 ター募集

県政に対する県民の意見、要望などを聞き、県政運営の参考にするため四十八年度県政モニターを募集しています。

お礼申し上げます

香典返しとして、つぎの方から社会福祉協議会へご寄贈がありました。故人のご冥福をお祈りいたします。

故小森田末広殿 小森田松子殿 吉田 許 允石殿 許 恒殿 頃末 森 ヤス殿 依里 進殿 机社宅 山本 文子殿 山本 憲昭殿 吉田二 松井 トヨ殿 松井 正義殿 鯉口区 山本 義治殿 山本 清殿 吉田 神崎 淳司殿 神崎 敬次殿 新生街 中西 タメ殿 中西 敏行殿 頃末 安部 エン殿 安部 源蔵殿 吉田三 野田 孝殿 野田 時栄殿 吉田三 光末 武二殿 光末 一生殿 猪熊 田原 男殿 田原 正殿 若松 秀喜殿 若松 政治殿 吉田三 田中 秀喜殿 田中 秀勝殿 古賀