

1日1円 最高50万円の見舞金
交通災害共済に、今すぐ
加入しましょう。

水巻報

10月14日(1971)

No. 278

毎月一回各家庭に配布

町の人口
(46年9月末現在)
人口 24,138
男 11,668
女 12,470
世帯数 6,876

発行所 福岡県遠賀郡水巻町役場 発行人 伊藤衛門 編集人 企画管理室調査資料係 印刷所 冷牟田印刷合資会社 電話(代表) 0536

水道料金改正案可決

九月分より新料金で

基本料金 10m³ 三百九十円
超過料金 1m³ 五十円

水巻町の水道事業会計は、皆さん既にご存知のとおり、浄水を中間市及び北九州市より高い料金で購入して給水を行なっております。中間より購入の単価は他市町村に比べ非常に高く、このような特殊事情の中で経営を続けてゆけば赤字は増大するばかりで、昭和四十五年度末には、三千二百三十一万円の赤字を抱え、今後日炭閉山に伴い全町に給水すればその赤字額は益々増大し、昭和五十年年度には二億五千万円に達する見込でありましたのでここに料金改正に踏み切ったのであります。

議決までの経過

一万一千七百三人で、赤字はすべからずあります。二般会計の補助で運営してきましたが、皆さんも既にご存知のとおり、水巻町の水道事業は水を多量に消費し、人口共に増加し、料金(基本料)の後給水戸数、人口共に増加し、料金(基本料)の四十五年度には四千三百八十戸(巴)は、昭和四十四年度より一般会計の補助金三十九年十二、四十三年度より一般会計の補助金月より実施さす一千万円では到底賄えず、毎年六、七百万円程度の赤字を出し、加えて昭和四十四年十一月より中間市がその当時は原水費一m³二十五円を三十四円に値上げしたため、当時の水道事業会計は経営困難に陥り入ったのであります。この改正料金は、県内八番目に高い料金で、大牟田市、直方市と同じ料金水準を中間市と協同してゆくことと収益的勘定では大抵採算の見込みであります。

町財政との関係

この改正料金は、県内八番目に高い料金で、大牟田市、直方市と同じ料金水準を中間市と協同してゆくことと収益的勘定では大抵採算の見込みであります。

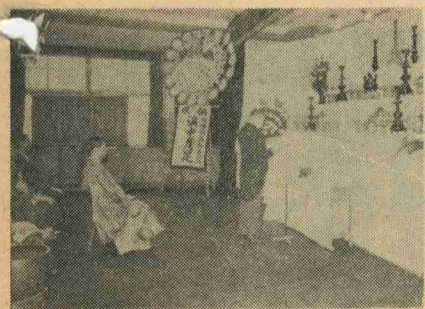
今後の見通し

一般会計より年間百五十万円の補助を行ない新料金で経営を続け、約三百二十万円は将来とも残り、その解消には三十年を要する見込みであります。

英霊よ安らかに

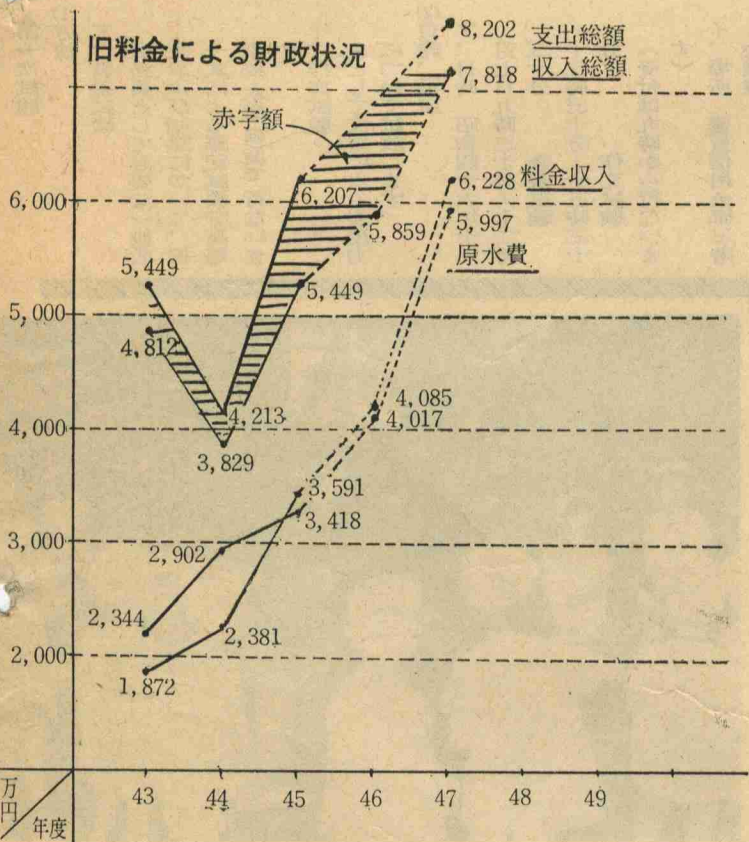
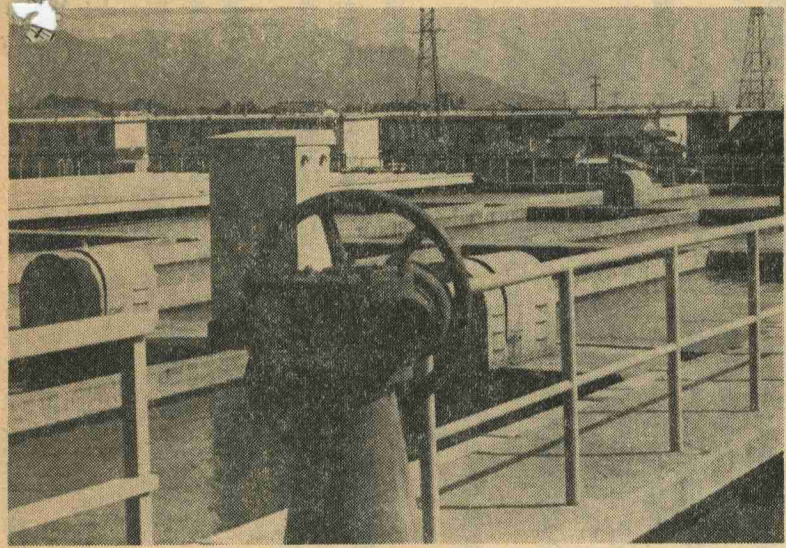
四十六年度合同慰霊祭

去る十月六日水巻町民会館に、席者一同前に誓いました。おいて、昭和四十六年度戦没者合同慰霊祭が水巻町と水巻町遺族会「戦没者の尊い犠牲に支えられての共催で、おごそかに催されました。戦没者の英霊に対し二度とこのような戦争が起らないように」というなんでもない事実がいかに厳粛で素晴らしい事であるかといふことを改めてかみしめることだと思ひます」と追悼のことばを朗読しました。遺族席では故人を思い起こしハシカチで目頭をおさえている方も見えました。



(追悼のことばを読み上げる伊藤町長)

式典後、余興に入り伊佐座、吉田地区の老人会、婦人会の方々による演芸も行なわれました。



一般家庭用 新料金表

使用料	料金	使用料	料金
10	390	18	790
11	440	19	840
12	490	20	890
13	540	21	940
14	590	22	990
15	640	23	1,040
16	690	24	1,090
17	740	25	1,140

但し別にメーター使用料が加算されます。
一般家庭用 13%の場合 30円。

これ水巻町の補助金でやる産炭地開発就労事業を行なうと、四万六千五百三十三m³、六m道路で七千六百九十二mの舗装を中止しなければならぬと見込まれます。

北九州市の1m³二十五円の水を、この引下げに努力して、今年度は、配水管経路の関係で多く導入できませんが、閉山水道として、南中より頭末まで管を延長した後は、大抵北九州市四、中間市一の割合で原水を導入するよういたしてあります。

広域水道の検討

水利権をもたず、すべてを受水で水道事業を続ける事は、公営企業法という独立採算は望めず、赤字を覚悟しなければなりません。このように水巻町の定められた財源内、水道料金の値上げも抑えたいし、舗装などの公共事業も行ないたいという両面を考慮の末、今回の値上げに踏み切ったのであります。

今後とも引き続き少くも安水水道という事で努力いたす所存であります。

老人医療対象者登録通知書

登録番号	第 / 号
対象者氏名	山田太郎
生年月日	明治33年10月/日71才
対象者住所	古賀区(一)
被保険者証の記号番号	水巻国保 / 号
登録年月日	昭和46年10月/日

助成金の始期 昭和46年10月分の診療から

老人医療助成の対象者として上記のとおり決定しましたので水巻町条例第6条2項の規定により通知します

昭和46年10月/日

山田太郎 殿

水巻町長 伊藤衛門

水巻町 長之印

念願の老人医療費無料に!!

永い間、加入者を対象としております。将来は、社会保険加入者の老人にもくしてこれら適用させるつもりです。

た老人の方の 十月一日からは、次の資格に該当するお年寄の方は、無料で、お医者さんにかかれます。

大きな問題となっておりま

※対象資格

①国民健康保険加入者

②七〇歳以上の者

③引き続き三月以上水巻町内に住所を有する人

以上の資格に該当される方は「老人医療対象者登録通知書」を月議会に提案 発行いたします。

お医者さんへかかる時は、この登録通知書と「国民健康保険の保険証」を、お医者さんの窓口

七〇歳以上の老人は、すべて無料でお医者さんにかかれるよう論議されましたが、社会保険等については、医療保険制度の抜本改正問題と関係があり、今回は、課福祉係へ早めにお届け下さい。

国民健康保険

このことについて不明なことが

70才以上国民健康保険

加入者対象に実施

ありましたら、役場厚生課福祉係へ問い合わせ下さい。

(六九一〇六三)

水巻町一般職職員採用試験

この試験は地方公務員法(昭和二十五年法律第二六一号)第十八条第一項の規定による水巻町職員採用試験です。

一、採用予定人員

一般事務職員 男女各若干名

二、受験資格

(1)男女とも学歴は問いません。

(2)年齢は男女とも昭和二十二年四月二日から昭和二十九年四月一日までに生まれた者。

(3)次のいずれかに該当する者は受験できません。

ア、日本の国籍を有しない者。

イ、禁治産者および準禁治産者。

ウ、禁錮以上の刑に処せられ、その執行を終るまでまだその刑の執行を受けることがなくなるまでの者。

エ、日本国憲法施行の日以降において、日本国憲法またはその下に成立した政府を暴力で破壊することを主張する政党その他の団体を結成し、またはこれに加入した者。

第一次試験

(1)方法

ア、教養試験

公務員として必要な一般教養および知識について、択一式による筆記試験を高等学校卒業程度で行ないます。

イ、作文試験

主として文章による表現力について試験します。

(2)日時、場所

ア、日時 昭和四十六年十一月七日九時三十分～十二時三十分 教養試験

十三時三十分～十五時三十分 作文試験

(受付は九時から行ないません)

イ、場所 遠賀信用金庫三階会議室

第二次試験

(1)方法

ア、口述試験

主として人物について、個別面接による試験を行ないます。

イ、日時および場所

昭和四十六年十一月月中旬に水巻町役場で行ないますが、具体的な日時、場所は第一次合格通知の際にお知らせします。

五、受験手続きおよび受付期間

(1)申込先

水巻町役場企画管理室人事担当

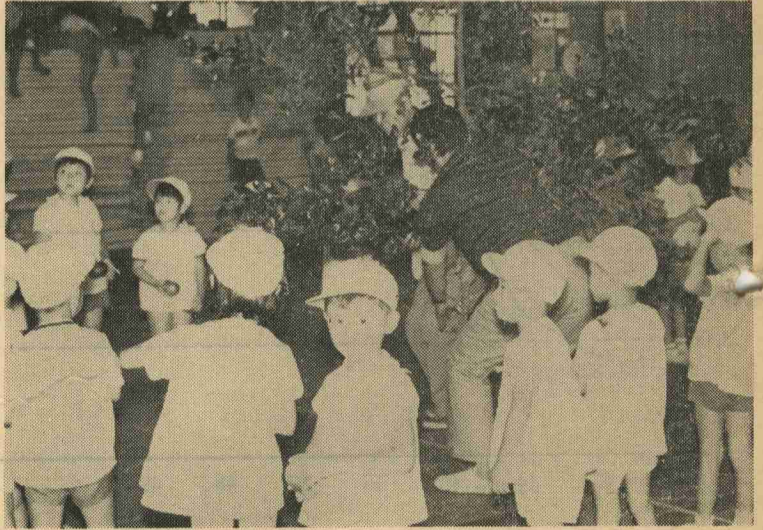
(2)受付期間

昭和四十六年十月十二日(火)～昭和四十六年十月二十五日(月)、(平日は八時三十分から十七時まで、土曜日は十二時まで)。郵送による場合は十月二十三日までの消印があるものに限り受け付けます。

六、この試験の問合わせは水巻町役場企画管理室人事担当(TEL六九一〇六三)でお受けします。



九月十九日水巻中学校体育館に於て開かれた第一保育園の運動会です。



変なチルチル・ミチルですね。(十月五日秋晴れの中、元気に催された南中学校運動会)

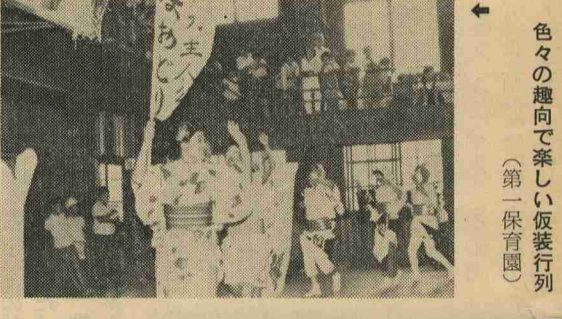
秋の運動会

秋は、運動会のシーズンです。本町でも、保育所の運動会をかきわきに南中学校、頃末小学校、下二小学校で開催されました。

澄み渡る秋空の中、力強い競技が繰り広げられ、親子共ほんとうに楽しんでました。



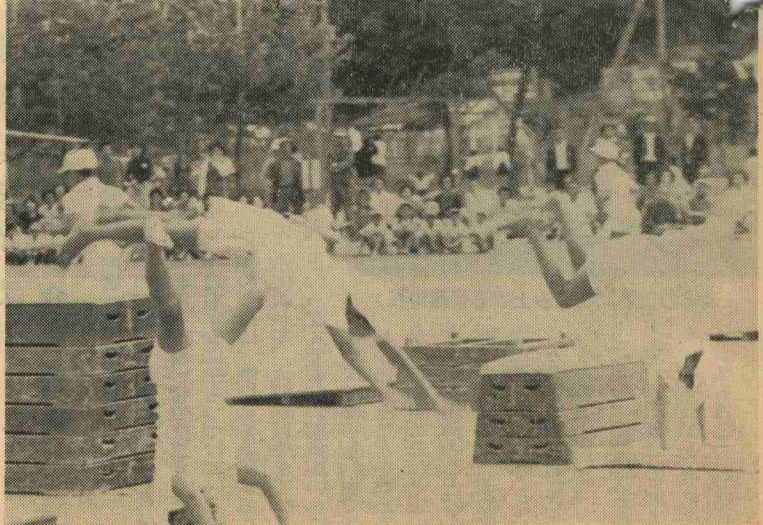
お母さん方の楽しいフォークダンス (第一保育園)



色々の趣向で楽しい仮装行列 (第一保育園)



未来のオリンピック選手。(十月五日開催された頃末小学校運動会で見ごとな演技を披露する豆選手たち。)



ナイスコントロール。(十月六日開催された下二小学校運動会での楽しい玉入れ。)