



# 転出入・町内転居も届け出を

## 住民基本台帳が基礎になります 選挙人名簿、国民年金など

住民基本台帳制度は、住所に関する記録を正確にして、居住関係の公証や選挙人名簿の登録、その他の住民に関する事務処理の重要な基礎になります。

選挙人名簿の登録は、住民基本台帳に記録されている人で、選挙権のある人について行なわれます。

住民基本台帳の編製、作成や、国民年金、国民健康保険などの加入も、住民基本台帳に基づいて行なわれます。

つきのとおり該当した場合は、役場住民課に届け出てください。

①転入：他市町村から新しく本町に転入してきた日から、14日以内に前住所地の異動届出書を出してください。

②転出：本町から他市町村に転出する人は、転出先と転出予定年月日を届け出てください。

③転居：町内転居は転居した日から14日以内に届け出てください。

④世帯変更：世帯またはその世帯主に変更があった人は、その所得状況はこれまで、福祉年金を受けている人が、直接役場に届出をします。

### お知らせ

今年から遠賀中間医師会と町の委託契約により、日本脳炎とインフルエンザの予防接種は、町内の開業医で受けられるようになりました。

百日咳・ジフテリア・破傷風の三種混合

①該当児  
 (1)初回接種：43年6月から12月31日までに生れた子(3回受ける)  
 (2)追加接種：初回接種後1年から1年半までの間に追加1回を受ける。

実施期日	場所	時間
5月6日	樋口公民館	14時～16時
5月13日	下二町住公民館	14時～16時
5月20日	下二町住公民館	14時～16時
5月27日	町民会館	14時～16時

②料金 無料

小児マヒ予防(生ワクチン服用)

①該当児 43年7月1日から44年5月31日までに生れた乳児

実施期日 場所 時間

5月30日 町民会館 14時～16時

②料金 無料

③日 5月10日から6月30日

④該当者 生後満3ヶ月以上の人

変更のあった日から14日以内に届け出てください。

この届け出のときに必要なものは、印鑑、米の通帳と、国民年金加入者はその手帳、国民健康保険加入者はその保険証です。

(転出証明書)を持って届け出てください。

⑤福祉年金：世帯またはその世帯主に変更があった人は、その所得状況はこれまで、福祉年金を受けている人が、直接役場に届出をします。

### 福祉年金の手続方法がかわりました

手続をしませんと福祉年金が受けられなくなります

現在福祉年金を受けている人、

助信智恵ちゃん(5才)は、心臓中隔欠損という心臓病だと診断され、心臓手術をしなければ生命が危ないといわれ、町内の献血運動をきっかけに、町ぐるみの献

### 自転車置き場がないで

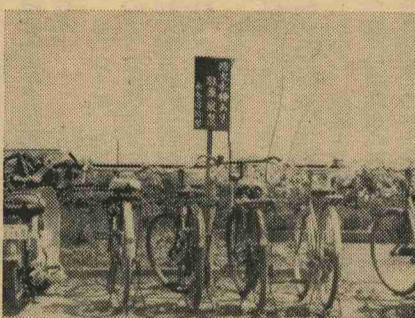
この写真、遺失物自転車展示場。これは水巻町の表玄関「水巻駅」構内にもあります。

国鉄の利用者が増えるにつれて、困った問題がこの「自転車置き場」。

通勤・通学の人や一日中置き場がないと、今をさかりと叫んでいるツツジも見えませぬ。

近くには防火水そうもありません。

大変邪魔になり、また、駅前美化のためにも、近くにあります。預りに置かれるようにお願いします。



【一日中置き場がないで】

この写真、遺失物自転車展示場。これは水巻町の表玄関「水巻駅」構内にもあります。

### 子どもの事故は親の不注意から

一、水死事故の防止

だんだんと水がぬるみ始め、子どもは水遊びや魚とりで夢中になってきます。

昨年、県下で水死した少年は77人ですが、そのうち61人(79%)が幼児と小学生です。

また、月別では水のぬるみ始める四・五月にも15名の死者をた

二、交通事故の防止

本年も子どもの交通事故による死者が増えています。なかで、新入生の幼児・児童の死者が

不注意による幼児などの転落事故も多く、その大部分は下校後に事故

### どこに隠してあるのかな

わたしは2枚見つけたよ

初夏の日さしの下で、「アッター、3枚目だ」「なん枚見つけたー」と喚声をあげて、草むらからと

また、福祉年金証書を持ってある人は、昭和43年1月1日から同年12月31日までの所得状況調査をします。5月31日までに福祉年金証書と印鑑を持って、役場住民課まで持ってきてください。

なお、5月31日までにこの手続を完了しない人は、昭和44年9月

### よく教え

よく聞いてやるよい職場

このように、勤労少年の非行は増加の一途をたどり極めて憂慮される実情にありますが、学警連の早期発見、指導を強く推進する必要があります。

また、職場の人にかぎらず一般の人も勤労少年に暖かい手を差し伸べ、非行化しないようお互いに気をくばりましょう。

協同生産による商品化

5月9日、水巻町民会館で第2回町内4カ町身体障害者の人、70人が集まり今後の会の運営のあり方などについて話し合いました。

会場には身体障害者の人の作品展覧会があり、即売も行なわれました。

ある人は、今後より一層会員

「歩くときの注意」

1 道路に歩出たり、自動車の前や後から急に出ない。

2 横に並んで歩かない。

3 車道・歩道の区別があるところは歩道を歩く。

4 右折又は左折するとき必ず手で方向を指し、前後左右を確認して通る。

水巻町教育委員会



協同生産による商品化

5月9日、水巻町民会館で第2回町内4カ町身体障害者の人、70人が集まり今後の会の運営のあり方などについて話し合いました。



求人募集

原鉄機株式会社(八幡区)では女子工員を募集しております。問い合わせは直接会社の方へ

電話 32331

県職員募集(上級・初級)問い合わせは八幡土木事務所庶務係へ

電話 2761

問い合わせは役場庶務係へ

電話 0631

箕地区に藤の名所が

箕地区に藤の名所ができました。藤の名所ができました。藤の名所ができました。



求人募集

原鉄機株式会社(八幡区)では女子工員を募集しております。問い合わせは直接会社の方へ

電話 32331

県職員募集(上級・初級)問い合わせは八幡土木事務所庶務係へ

電話 2761

問い合わせは役場庶務係へ

電話 0631

第4回水巻町社会人野球大会組合せ表

高松球場 (5月25日 19時)	3回	高松球場 (5月26日 19時)	2回
高松球場 (5月27日 19時)	1回	高松球場 (5月28日 19時)	4回
高松球場 (5月29日 19時)	5回	高松球場 (5月30日 19時)	6回
高松球場 (5月31日 19時)	7回	高松球場 (6月1日 19時)	8回
高松球場 (6月2日 19時)	9回	高松球場 (6月3日 19時)	10回
高松球場 (6月4日 19時)	11回	高松球場 (6月5日 19時)	12回
高松球場 (6月6日 19時)	13回	高松球場 (6月7日 19時)	14回
高松球場 (6月8日 19時)	15回	高松球場 (6月9日 19時)	16回
高松球場 (6月10日 19時)	17回	高松球場 (6月11日 19時)	18回
高松球場 (6月12日 19時)	19回	高松球場 (6月13日 19時)	20回