

# 今月の納税

今月は「町民税」「国民健康保険税」第3期分の納税月です。  
 お手もとにあります納付書で、役場（遠賀信金庫）または福岡銀行に納めてください。  
 納期は10月31日までです。納期内に納税しましょう。

# 水巻 広報 巻

10月18日 (1966)

No. 229

毎月1回各家庭に配布

町の人口	(41.8月末現在)
人口	30,904
男	15,383
女	15,521
世帯数	7,107
前月との比較	人口+92 世帯+59

発行所 福岡県遠賀郡水巻町役場 発行人 西尾 司 編集人 広報編集委員会(企画室内) 印刷所 冷牟田印刷合資会社 電話(代表) 0536

## 希望ある未来に向って変りゆく水巻



### 希望 優良企業の誘致へ

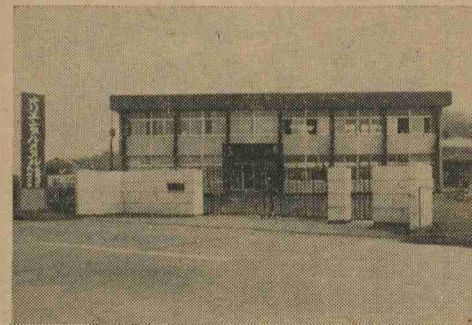
石炭産業、それも日炭一社によって支えられていた水巻町。その日炭の規模縮小、若松区への転出により、これにかわる産業の進出が切望されています。  
 もとより、その一社によって町を支えるほど企業の誘致はなかなか望めません。  
 しかし、工場団地、南北縦貫道路の整備が完成すれば、優良企業進出の条件は十分整います。  
 その芽は、もう見え始めていま



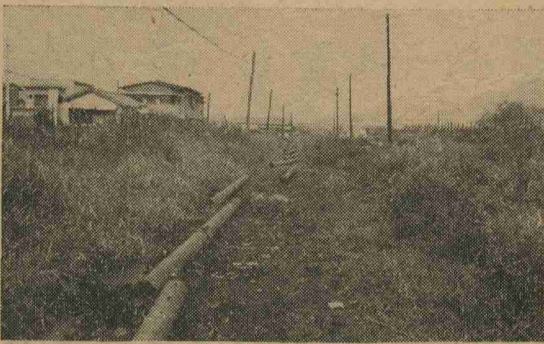
写真(左) ボタを材料として



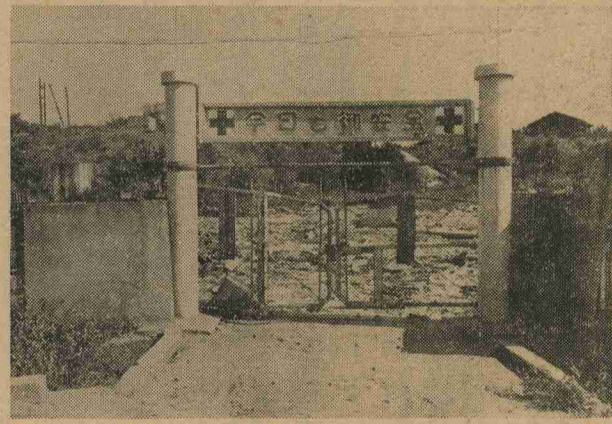
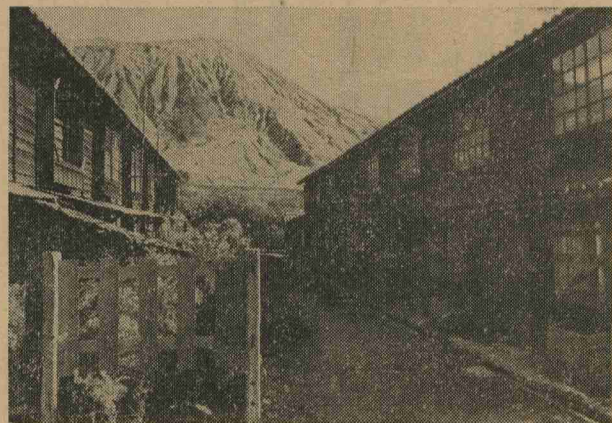
工場の設置も古賀区横に決定。材料となるこのボタが減り始めたとき、町発展の希望は高まる。



写真(上) 水巻町へ進出した優良企業第一号、全国に工場をもつオリエンタルメタル。



写真(下) 右市が約二倍に広げられている県道水巻一若屋線(頃未付近) 上 南北縦貫道路の建設用地には、日炭専用線跡が予定されている。(鯉口付近)



福岡通産局から日本炭鉄に施業は、すでに送炭機をはじめとする一部不認可が通告されてから約二年、今年の二月には第一鉱業所が三十数年の歴史に終りをづけました。  
 最盛期には従業員三千名、月産七万トンを産出した一鉱も今日で解体作業がはじまりました。

### 地域 事業団が買上げ 住宅・工場団地づくりに

▲写真説明(上) 片山区、常盤区の住民は吉田区に集約されて転宅。本格的に解体作業がはじめられる日は近い。

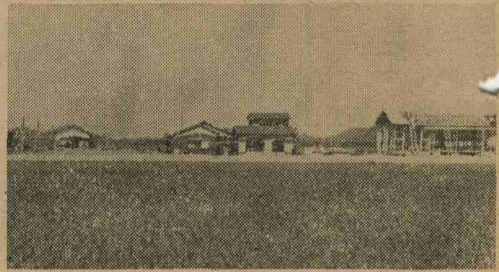
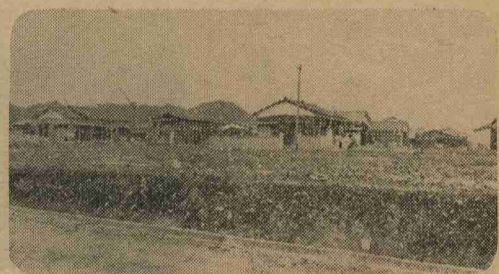
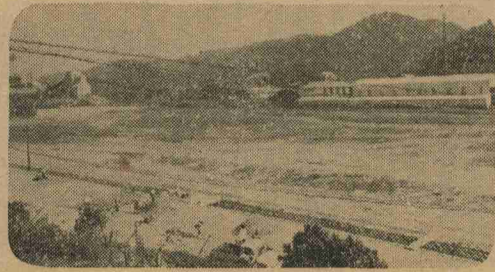
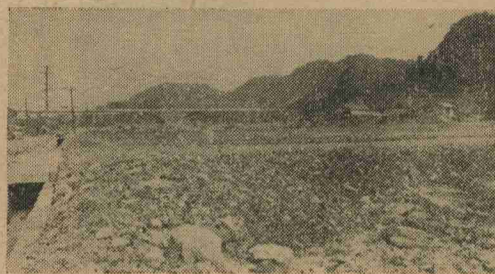
▲写真説明(下) 右 上 ボタにより埋立てられると、すぐに新築家屋が立ちあがる。左 下 昨年中に埋められ宅地に変った田は約七ヘクタール。稲穂が風にゆれる横に新築家屋がどんどん建つ。(猪熊町住横)

### 都市計画にそって 団地造成

一鉱地区も産炭地振興事業団による買上げが決定し、工業団地造成への一歩をふみだしました。高尾地区、猪熊地区の工業地域化への計画もすすめられています。  
 また、日炭退職者の人々が建てる家だけで、昨年は約百戸が建築されています。しかしこれを放置しておけば無秩序な形態の町ができてしまう。町が行おうとしている土地利用計画、都市計画が必要なのです。

### 道路整備 幹線道路の建設を

南北に細長くのびた地形の水巻から立屋敷までの通過コースで町にとって、若屋から中間に至る幹線道路はぜひ必要なもの。これがないと、猪熊に、企業を誘致するに、ぜひ南北を縦貫する幹線道路の建設が必要です。



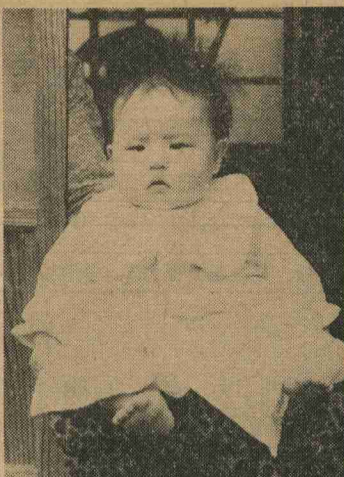
# 和彦ちゃんと玲子ちゃん

## 本年度「赤ん坊大会」で一等

「ホホウよく太っていますね」「うん、元気そうない子だ」「は、そんなに足をふんばって」「審査をする医師達も思わずに十二日、町民会館で行なわれまし



林 和彦ちゃん(昭41・5・16生) 身長66.8cm 体重8k890g 胸囲45cm 頭囲42cm



原 玲子ちゃん(昭41・3・12生) 身長67.6cm 体重8k450g 胸囲46cm 頭囲43.7cm

「こりするかわいい赤ちゃん百七」  
 一人が参加して、昭和四十一年度「赤ん坊大会」が九月二十枝さんの次男和彦ちゃんと、上二町住原清実・秋代さんの長女玲子ちゃんが選ばれ、郡大会に出場しました。

ことは、発育・栄養状態が特別に優秀な赤ちゃんもいませんでしたが、全般的には著しく向上し優良児が多くなっています。  
 しかし、乳児湿疹を大半の赤ちゃんに発見しました。これは、体格は大きくなって、せん病質な赤ちゃんに多く見られるものですが、

栄養の与え方、母親の栄養の採り方でも影響されます。栄養の与え方の改善によって、丈夫な体格をつくるのがたいせつです。  
 含水性(甘いもの)をひかえて、無機物(カルシウム分をたくさん含んだ食品、海藻類、有色野菜、大豆製品)やビタミンC(新鮮な生野菜・果物)をたくさん採るようにしてください。

### 入賞した赤ちゃん

- 一等 林和彦(緑野社宅) 原玲子(上二町住)
- 二等 江熊隆敏(高松区) 赤丸一郎(頃末) 松本由美(頃末) 瀬口千草(下二町住)
- 三等 近藤晋一郎(頃末) 山中信行(梅の木) 片山健児(中央区) 中村恵美(頃末) 石松弓美(頃末) 小柳聖子(上二町住)

### 育児努力 佐伯佳代(吉田) 安部昌勝(吉田) 安部昌幸(吉田)

### 町営住宅入居者募集

#### 猪熊に二十戸建設

申し込みは十月末まで

十二月下旬に入居が予定される猪熊に建設中の町営住宅入居希望者をつぎのとおり募集しています。

- 募集戸数
  - 第一種 八戸(六畳一間、台所炊事場、押入れ、便所等)
  - 第二種 十二戸(六畳、四畳半炊事場、押入れ、便所等)
- 家賃
  - 第一種 月額三千五百円
  - 第二種 月額二千五百円

## 熱戦を展開中

### 社会人野球大会

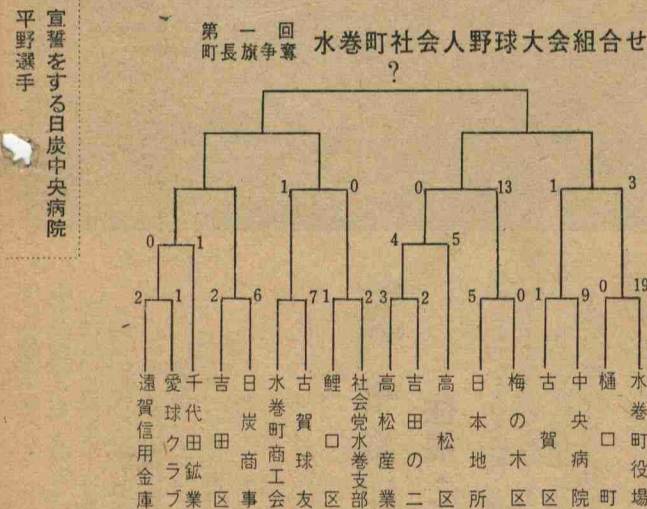
#### 第一回町長旗争奪

第一回町長旗争奪水巻の予定です。みなさんの応援をお願いします。  
 (町主催)が、十月十日体育の日制定を記念し、十月九日から開催されました。

町内野球クラブのほとんど、十八チームが参加し、秋の空の下に高松球場、水中グラウンドの二カ所で熱戦を展開しています。  
 水巻町の野球レベルは、かつて都市対抗で覇を唱えた日産高松やプロ野球の名手矢野の浦を生んだだけあって相当なもの。各チームともよく練習をつんでおり、町長旗のゆくえはまったく予断を許しません。現在までの成績と組合せは別表のとおりで、三三三が優勝戦



第一回町長旗争奪 水巻町社会人野球大会組合せ



宣誓をする日産中央病院 平野選手

日本人の平均年齢がのびたといっても、けつ、一、日 時  
 して病気が減ったわけではありません。  
 ガンに限らず、どんな病気でも早期発見、早期治療が第一にたいせつなことです。

### 健康を確かめハッスルしよう

#### 無料の成人病・老人検診へ

町ではつき  
 のとおりに成  
 人病・老人検  
 診を無料で  
 四十才以上の方は全員検診を受け、健康を確かめ、明るく健康生活を

十月二十七日(木曜) 十時~十五時  
 十一月四日(金曜) 十時~十五時

二、場所  
 遠賀保健所  
 三、検診  
 地域  
 十月二十七日~鹿

四、検診内容  
 内診・検尿・血圧検査その他

現在、住宅に困窮していることが明らかであること

申し込み期間  
 十月三十一日まで

申し込み方法  
 役員住民課受付けで、所定の申し込み用紙により申し込んでください。

検査もれの計量器  
 十月十三日から行なった計量器定期検査を受けていない計量器について、十月二十八日、町から検査に出向きます。準備をお願いします。

大型機械で病害虫を退治  
 反当り十俵をめざす  
 下二生産組合

炭鉱の町といわれてきた水巻も、から補助を十二で除いた額から、所得税高い所から見れば一面の稲穂。米法による控除対象配偶者、扶養親族一人につき二千元を控除した額)が、つぎの基準であること

第一種 二万円から三万六千円以下であること  
 第二種 二万円以下であること

炭鉱が閉山したために無資力鉱落の被害者組合の役員、役員産業害となつた農地(田のみ)に対し課税におおひ合わせのうえ、該当者に、国が調整交付金(鉱害補償金は至急手続きをしてください)

無資力鉱害調整交付金を支給  
 大正関係の鉱害農地に  
 手続きは十月三十一日までに

炭鉱が閉山したために無資力鉱落の被害者組合の役員、役員産業害となつた農地(田のみ)に対し課税におおひ合わせのうえ、該当者に、国が調整交付金(鉱害補償金は至急手続きをしてください)

炭鉱が閉山したために無資力鉱落の被害者組合の役員、役員産業害となつた農地(田のみ)に対し課税におおひ合わせのうえ、該当者に、国が調整交付金(鉱害補償金は至急手続きをしてください)

炭鉱が閉山したために無資力鉱落の被害者組合の役員、役員産業害となつた農地(田のみ)に対し課税におおひ合わせのうえ、該当者に、国が調整交付金(鉱害補償金は至急手続きをしてください)

炭鉱が閉山したために無資力鉱落の被害者組合の役員、役員産業害となつた農地(田のみ)に対し課税におおひ合わせのうえ、該当者に、国が調整交付金(鉱害補償金は至急手続きをしてください)

炭鉱が閉山したために無資力鉱落の被害者組合の役員、役員産業害となつた農地(田のみ)に対し課税におおひ合わせのうえ、該当者に、国が調整交付金(鉱害補償金は至急手続きをしてください)

炭鉱が閉山したために無資力鉱落の被害者組合の役員、役員産業害となつた農地(田のみ)に対し課税におおひ合わせのうえ、該当者に、国が調整交付金(鉱害補償金は至急手続きをしてください)

炭鉱が閉山したために無資力鉱落の被害者組合の役員、役員産業害となつた農地(田のみ)に対し課税におおひ合わせのうえ、該当者に、国が調整交付金(鉱害補償金は至急手続きをしてください)

炭鉱が閉山したために無資力鉱落の被害者組合の役員、役員産業害となつた農地(田のみ)に対し課税におおひ合わせのうえ、該当者に、国が調整交付金(鉱害補償金は至急手続きをしてください)

炭鉱が閉山したために無資力鉱落の被害者組合の役員、役員産業害となつた農地(田のみ)に対し課税におおひ合わせのうえ、該当者に、国が調整交付金(鉱害補償金は至急手続きをしてください)

炭鉱が閉山したために無資力鉱落の被害者組合の役員、役員産業害となつた農地(田のみ)に対し課税におおひ合わせのうえ、該当者に、国が調整交付金(鉱害補償金は至急手続きをしてください)

炭鉱が閉山したために無資力鉱落の被害者組合の役員、役員産業害となつた農地(田のみ)に対し課税におおひ合わせのうえ、該当者に、国が調整交付金(鉱害補償金は至急手続きをしてください)

炭鉱が閉山したために無資力鉱落の被害者組合の役員、役員産業害となつた農地(田のみ)に対し課税におおひ合わせのうえ、該当者に、国が調整交付金(鉱害補償金は至急手続きをしてください)

炭鉱が閉山したために無資力鉱落の被害者組合の役員、役員産業害となつた農地(田のみ)に対し課税におおひ合わせのうえ、該当者に、国が調整交付金(鉱害補償金は至急手続きをしてください)

炭鉱が閉山したために無資力鉱落の被害者組合の役員、役員産業害となつた農地(田のみ)に対し課税におおひ合わせのうえ、該当者に、国が調整交付金(鉱害補償金は至急手続きをしてください)

## 交通ルールをしっかりと

スピードは控え目に  
 ブレーキは早目に  
 もう一度よく見て渡れ  
 手を上げて

交通事故は、いまや大きな社会問題となつています。毎日事故が起り、人の命が失なわれ、歩行者にもあります。法律をうぬぬするよりも自分の身を守る第一です。車の直前、直後の横断をやめましょう。

道路を斜めに渡ったり、車の前に飛び出すなど、もっともあぶないことです。

小児マヒ予防  
 生ワケ投与

小児マヒ予防の経口ワクチンの投与をつぎのとおり行ないます。

一、該当児  
 一昭四十二年二月一日から六月三十日までの出生児。(第一一回目)

二、日時  
 十月二十四日 十四時~十六時  
 三、場所 水巻町役場別館  
 四、料金 六十円。ただし町民税均等割(年間三百円)以下の世帯は無料(証明になるものを、もってきてください)※母子手帳持参のこと。

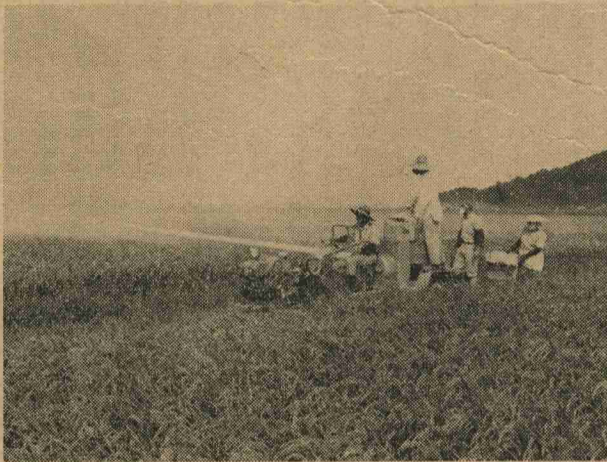
ごめいふくを  
 お祈りします

つきの方から社会福祉協議会にご寄付をいただきました。お礼申し上げますとともに、故人のごめいふくを祈ります。

故 九十郎 様  
 大野正登 様 上二  
 故 覚 雄 様  
 峯浦磯磨 様 古賀  
 故 榮 吉 様  
 有本静雄 様 吉田二

こと。作品は返品しません。

○応募先 各警察署、派出所の防犯係。県警察本部防犯課。  
 ○締切り 十一月三十日まで。



### 防犯論文を募集

福岡県防犯協会連合会では、ついでに、防犯論文を募集しています。要領 四百字詰原稿用紙十枚以内。応募の制限なし。原稿の最後に名前、住所、職業、年齢を記入する。○締切り 十一月三十日まで。

### 海外派遣 農業実習生募集

県では西ドイツ、カナダ国への昭和四十一年度海外派遣農業実習生の募集をしております。申し込みは十一月五日まで。応募者は、直接「県農地開拓課」に申し込みます。くわしいことは各部申し込んでください。

### 無資力鉱害調整交付金を支給

炭鉱が閉山したために無資力鉱落の被害者組合の役員、役員産業害となつた農地(田のみ)に対し課税におおひ合わせのうえ、該当者に、国が調整交付金(鉱害補償金は至急手続きをしてください)