

なにがなんでも火の用心 春季防火週間

3月6日～13日

13日まで町民会館で町内各小中学校児童、生徒の防火週間ポスターなどの作品が展示されています。

水 巻 報 廣

3月8日 (1966)

No. 222

毎月1回各家庭に配布

町の人口
(40.1月末現在)
人口 31,898
男 15,823
女 16,075
世帯数 7,254
前月との比較
人口-267 世帯-57

発行所 福岡県遠賀郡水巻町役場 発行人 西尾 司 編集人 広報編集委員会(企画室内) 印刷所 冷牟田印刷合資会社 電話(代表) 0536

家・土地を買う人に — 不動産登記制度 —

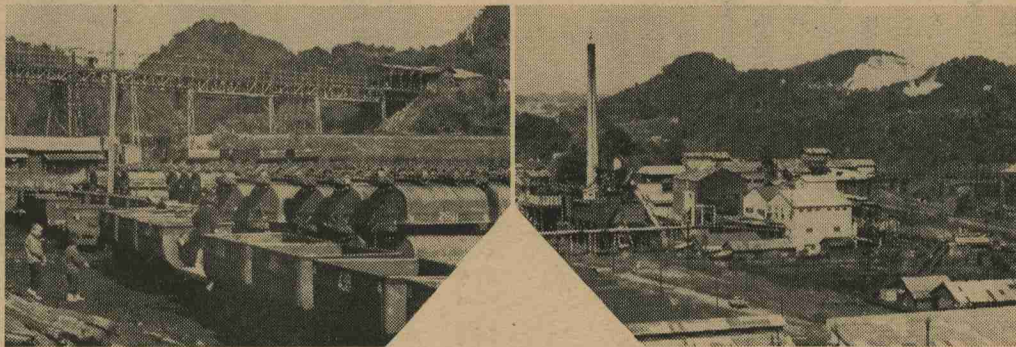
最近、退職者の方などが新らしく家を建てられたり、買われたり、不動産取引がさかんに行なわれているようです。しかし、これらの取引の基礎である土地、建物の登記に関する知識が不足しています。後で思わぬ損害を受けることも考えられます。

そこで、つぎのような不動産取引についての、かんたんな知識を知って、取引の安全をはかってください。

一、登記所(法務局、地方法務局またはその支局、出張所)には、土地、建物についての現況および権利関係を明確にするために、土地登記簿と建

物登記簿の二つの簿が備えられていて、「不動産」登記用紙の原則から、一筆の土地または一棟の建物ごとに、それぞれ一つの登記用紙を設けて、不動産の現況を明らかにしています。そしてその不動産に関する所有権、抵当権、その他の権利関係を明確にすることになっています。

二、そこで、ある土地または建物について取引しようとする人は、まず、その土地または建物の権利関係がどうなっているかを調べてみないと、取引の安全がはかれません。そのため登記所では、一定の手料を納付した人に、登



高松第一 三十二年の歴史に幕 鉦業所 2・27 閉山式…五月までに施設撤去

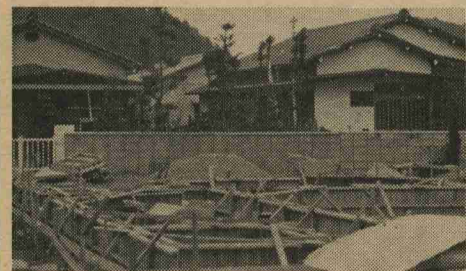
施業不認可によって、閉山を通告されていた日炭の第一鉦業所が、さる二月二十七日、創業いらい三十数年の長いヤマの歴史に終りを付けて閉山式をおこないました。

最盛期には従業員約三千名をもって月産七万トンを産出し、二島鉦がビルド鉦になるまでは、高松炭鉦の中心鉦としての役割をはたしたヤマです。

すでに常盤坑の坑口は盛土によって閉鎖され、本坑、新坑の坑口もつかいうちに姿を消すことになっています。

また坑外の選炭機を含む諸施設も、三月一日から約三ヶ月の予定で撤去されます。

写真は右上、解体される選炭機
左上、引揚げられた炭車
下、盛土により、閉鎖された常盤坑坑口



新築されたらすぐ登記を

記簿の閲覧を許したり、その謄、抄本を交付して一般の便宜をはかっています。

三、不動産に関する権利関係は民法第七百七十七条の規定によって、その登記をしないと第三者に対抗できないことになっています。これを簡単に説明すると、

明しますと、たとえば、土地を買った人がその売買によって自分の所有になったこと、登記をしておかないと、売主以外の第三者に対して、自分が売買によって所有権を取得

快適な夏を過ごすために ハエ退治は今が最適

三月の声を聞く、春という感退治することが、いちばんたいせじが急に強くなります。ところが、人間だけではなく、バイ菌も運ぶ「ハエ」も、わが世の春とばかりに、その姿をみせます。天井や火のある暖かいところがにびそんでいたのが、陽気にさわれば、活動を始めるわけです。この時期は、まだ「ハエ」の数も少なく、退治するのに最も適しています。

ハエの退治は、飛び廻るハエだけでなく、さなぎをこの時期に

少年の持ち物に注意を

少年による殺人や強盗など児童犯罪が続いておこっています。このような犯罪を防ぐには、少年に刃物を持ち歩かせないことがたいせつです。

早く、その登記をすることが肝要です。

四、登記手続は、原則として取引の当事者が登記所に申請すればよいことになっています。なお、それぞれの場合に必要な登録税を納めなくてはなりません。

五、もし、取引の相手方が右の登記申請に協力しないときは裁判所に訴えて、登記を命ずる判決を得た上で、権利を取得した人だけで登記を申請することが出来ます。

内全部のニワトリ三万六千羽にワクチンを注射するなど、懸命の防疫活動を続けています。皆さんも、農家の鶏舎に無断でワクチンの注射風景

防疫に大わらわ

ニユーカッスル病対策

昨年の十一月から県内で流行しているニワトリのコレラ、ニユーカッスル病、はまだ下火にならず、養鶏農家の脅威となつていますが、水巻町でも対策本部を設け、町役場産業課に届けられました。



家庭の日

毎月第三日曜は
3月は20日

春は事故、犯罪の多い季節 気のゆるみに気をつけましょう

注意を
バイク、自転車の盗難が増えて
います。カギをかけるようにしてください。夜は家の中に入
れ、盗まれないよう用心しま
よう。

◎夜道の一人歩き
はご注意を
春には、女
性に対するいた
ずらが増えま
す。暗い夜道の一人歩きは危険
です。

◎交通事故の防止
バイクによる交通事故が増えて
います。酒を飲んで運転、無免
したことを主張できないこと
になりますから、買主が不正
に他の人に二重に売り、後に
買った人が先に登記をしてし
まると、先に買った人でも、
結局、所有権を取得できない
ことになり、売主に対して、
代金の返還や損害賠償の請求
をするほかにいことになりま
す。また、売主が税金を滞納
したりして、その不動産が差
し押えられ、公売されても文
句が言えないことになりま
す。したがって土地建物に関
する取引をしたときは、なる
べく早く、その登記をするこ
とが肝要です。

四、登記手続は、原則として
取引の当事者が登記所に申請
すればよいことになっていま
す。

◎少年は英雄気どりで登山ナイ
フやアイク子などを持ち歩くこ
とがあります。また鉛筆削りや
工作用の小刀を護身用として
持ち歩くこともあります。日こ
ろから子供の持ち物や学用品に
も、十分注意しましょう。

◎許可を受けてもっている刀、
槍なども、少年が持ち出したり
盗まれたりしないようカギのか
かるところにおきましょう。

◎少年があふない刃物を持ち歩
いているのを見たり聞いたら警
察にお知らせを。

少年の持ち物に注意を

少年による殺人や強盗など児童犯罪が続いておこっています。このような犯罪を防ぐには、少年に刃物を持ち歩かせないことがたいせつです。

早く、その登記をすることが肝要です。

四、登記手続は、原則として取引の当事者が登記所に申請すればよいことになっています。なお、それぞれの場合に必要な登録税を納めなくてはなりません。

五、もし、取引の相手方が右の登記申請に協力しないときは裁判所に訴えて、登記を命ずる判決を得た上で、権利を取得した人だけで登記を申請することが出来ます。

内全部のニワトリ三万六千羽にワクチンを注射するなど、懸命の防疫活動を続けています。皆さんも、農家の鶏舎に無断でワクチンの注射風景

家庭の日

毎月第三日曜は
3月は20日

◇「家庭の日」は、青少年を中心にした、一家だんらんの楽しい一日をすごすように心がけましょう。

◇家族みんながあたたかい愛情にむすばれた、なごやかなふんいきをつくりましょう。

◇家族そろって食事をしましょう。

◇子どもたちのよい話し相手になってやりましょう。



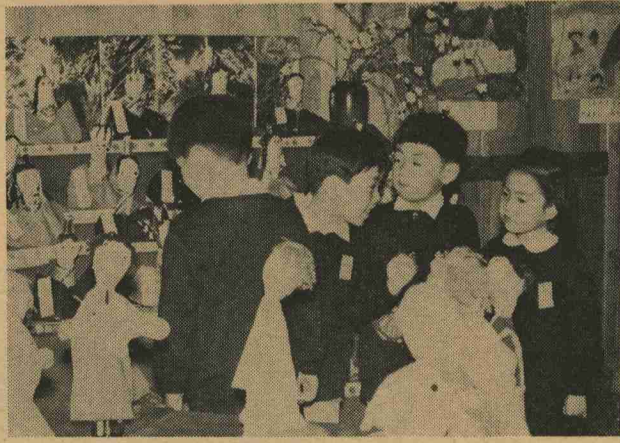
飲酒運転の絶滅
3月1日～4月30日

春の行楽期
飲酒運転絶滅
県民総ぐるみ
運動

新入生の御父兄へ 伸び伸びと大器晩成を

教育長 石橋 豊蔵

楽しい入学式も間近です。皆に学校に入学することの期待が大です。しかたないから休ませるも納得できる。「行かねばならぬ」「行きたくない」この二つ



もうすぐ一年生、幼稚園ともお別れが近い。最後の作品展、よくできているでしょ。学校に行くのが待ち遠しいな……(聖母幼稚園にて)

多くの子供は、学校が好きで好まれます。朝学校に行く時間になると「おきでたまらない」といふ子はあります。なかが痛い」「頭が痛い」といふ声も聞かれます。それは、入学前

郵便局の簡易保険

明るい家庭と安定した生活に

簡易保険は、本年度、創業五十周年を迎えました。その契機は、社会保障制度機関としての生活の安定と社会福祉の増進に大きく役立っています。

十二輛編成の電車が停る

三月二十日から 水巻駅



拡張工事中的の水巻駅

- ごめいふくをお祈りします
- つきの方から多額の金品を社会福祉協議会にご寄贈いただきました。ここに厚くお礼を申し上げます。ご寄附いただいたごめいふくを、ついでにお祈りします。
- | | | |
|---------|--------|-----|
| 故 定 様 | 山本正敏 様 | 吉田二 |
| 故 環 様 | 岡部鶴翁 様 | 吉田三 |
| 故 きみこ 様 | 工藤武雄 様 | 机 |
| 故 キク 様 | 藤崎隆見 様 | 吉田三 |

三月は税の申告月

わすれず正しく

所得税、事業税、町民税などの申告受けと納税相談を、つき十七日(土)十時～四時

卒業式・入学式一覧表

時間はいつれも 十時から

卒業式	三月十五日
水巻中学校	三月十六日
下二小学校	三月十七日
机小学校	三月十七日
頃末小学校	三月十八日
猪熊小学校	三月十八日
入学式	四月六日
中学校	四月七日
小学校	四月七日

身体障害者の 職業訓練生募集

小倉区の福岡県身体障害者職業訓練所では、四月入所の訓練生を募集しています。

警察官募集

兵庫県で次のように警察官を募集しています。

知らない家庭は連絡を

新入児童に対する就学通知状は二十日までに届けてください。

『たばこ』は町内で買ひましょう

「たばこ」からの税金は大切な町の収入です。「たばこ」を買うときは町内で……。